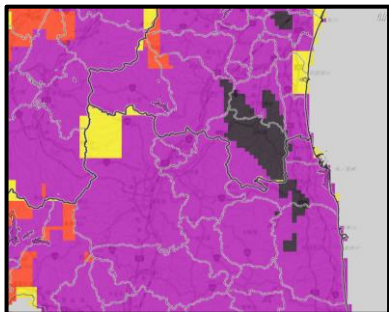


キキクルをみよう!

「いま」自分が危ないのか
を知ることができる。



キキクルの画面

5つの色で大雨の危険度を
地図に表示するもの



ここから見られるよ

キキがクルのか
わかるよ



高

危険度

低

黒	さいがいせつぱく 災害切迫 …… レベル5
紫	きけん 危険 …… レベル4
赤	けいかい 警戒 …… レベル3
黄	ちゅうい 注意 …… レベル2
白	(色がついていなくても)これからの情報などを気にするようにしよう。

避難をするのは
この間までに!

大切なお知らせ

-おうちの人にも教えてあげてね-

- ご自宅周辺の危険な場所は、ハザードマップや自治体のホームページで事前にご確認ください。
- 災害が予想される際は、発表されている防災気象情報やキキクルで状況を確認しましょう。自治体の避難情報に従い、速やかに身の安全を確保してください。

<情報の見方・知り方>

防災気象情報は、気象庁のホームページ
から見るができます。



気象庁ホームページ

ここ重要



大雨の災害からガイド 身を守る BOOK

ぼうさいきしょうじょうほう かつよう
～防災気象情報の活用～

はれるんクイズ!

警報などの情報は、色分けされているよ。「危ないところから
全員が逃げないといけない」のは何色かな?

①

しろ
白

②

き
黄

③

あか
赤

④

むらさき
紫

⑤

くろ
黒

答えはこのリーフレットの
どこかにあるよ♪



気象庁マスコットキャラクター
はれるん

さいがい どんな災害があるのかな？



5つの危険度と情報の種類をおぼえよう

かせん (氾濫) 川の水があふれる
河川はんらん

きけん 危険なのは、川の近く



「はんらん」が発生すると、建物が水につかたり流されたりするんだ。

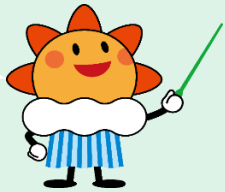
おおあめ たくさんの雨がふる
大雨

きけん 危険なのは、ひくいところ



せんろの下の道路など低いところや、地下室は、大雨がふると水につかってしまうよ。

(氾濫) おおあめ どしゃさいがい たかしお じょうほう
「はんらん」・「大雨」・「土砂災害」・「高潮」の情報は、色やレベルで危険度がわかるんだ。



どしゃ さいがい 土砂災害 土砂が崩れやすくなる
土砂災害

きけん 危険なのは、山やガケの近く



山や斜面がくずれて石や土などが流れてきやすくなってるんだ。

たかしお 高潮 海の水があふれる
高潮

きけん 危険なのは、海の近く



台風などが近づいて海面が高くなる「高潮」が発生すると海の水が堤防をこえてしまうよ。

しろ
白

そうきちゅういじょうほう
レベル1早期注意情報
今後の情報に注意しよう。



き
黄

ちゅういほう
レベル2注意報
どんな危険があるか、どうやって逃げるか
おうちの人と相談しよう。



あか
赤

けいほう
レベル3警報
お年寄りなどの逃げる時間がかかる人には
早めに逃げるよう呼びかけよう。



むらさき
紫

きけんけいほう
レベル4危険警報
災害が発生してもおかしくない。
危険なところからすぐ逃げよう。



ここまででぜったい、逃げよう!!!

くろ
黒

とくべつけいほう
レベル5特別警報
すでにはんらんや土砂崩れなどがおきているかも！
少しでも安全なところへいこう。



げけなどから離れた部屋へ。建物のできるだけ高いところへ。

避難の仕方



災害がおきる前に、安全なところへ逃げる。



自宅から逃げるのが難しい場合は、
①土砂災害 ▶山やがけから離れた部屋へ
②はんらん・大雨・高潮 ▶できるだけ高いところへ

すぐに避難できるように、どこでどんな災害がおきやすいか、ハザードマップを使ってあらかじめ調べておこう！



こちらでハザードマップのイメージ かくにん