

# 綾部市ハザードマップ

## 八代町・黒谷町・高槻町地区

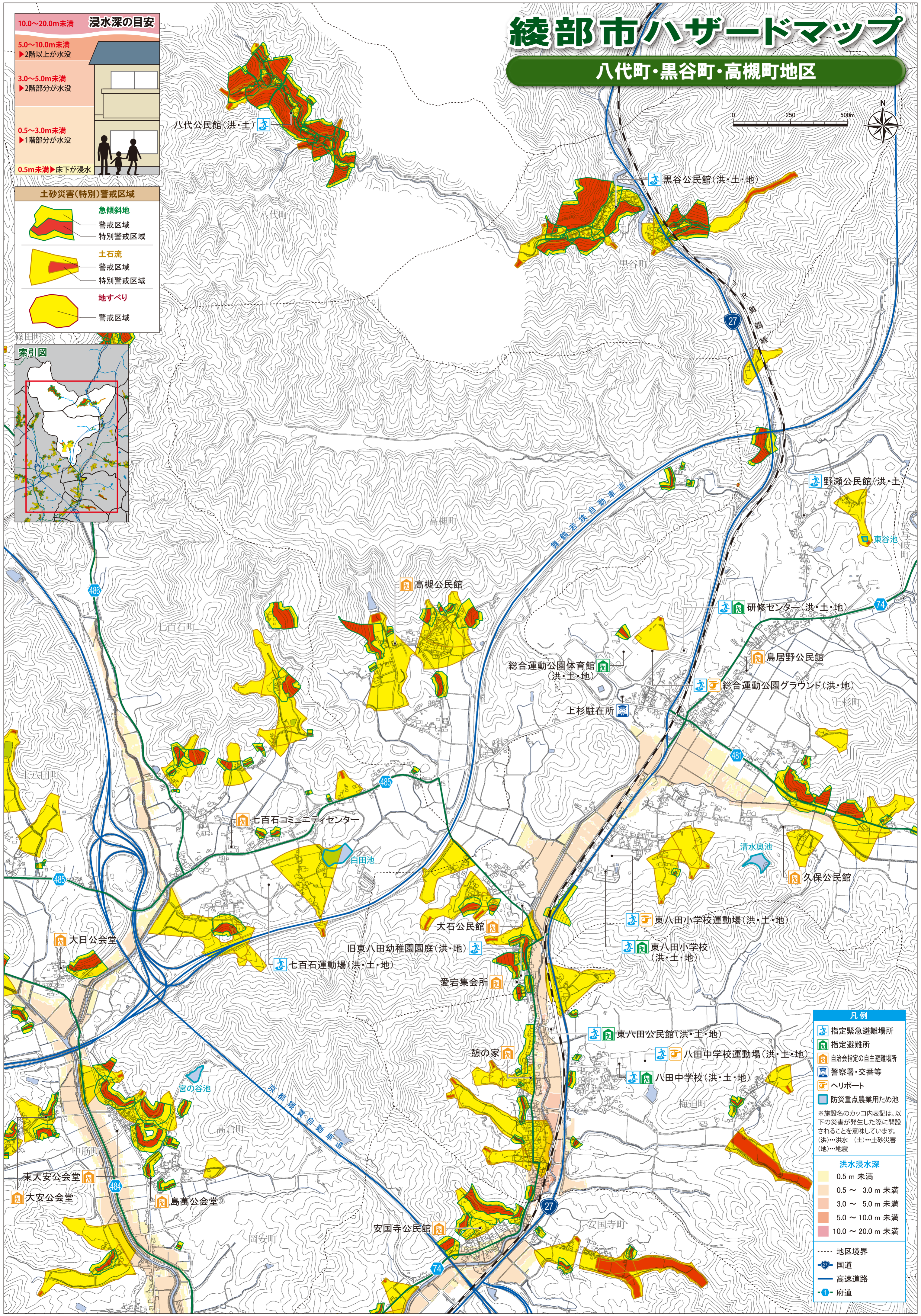
### 浸水深の目安

10.0~20.0m未満	▶2階以上が水没
5.0~10.0m未満	▶2階部分が水没
3.0~5.0m未満	▶1階部分が水没
0.5~3.0m未満	▶1階部分が水没
0.5m未満	▶床下が浸水

### 土砂災害(特別)警戒区域

	急傾斜地 警戒区域 特別警戒区域
	土石流 警戒区域 特別警戒区域
	地すべり 警戒区域

### 索引図



### 凡例

- 指定緊急避難場所
- 指定避難所
- 自治会指定の自主避難場所
- 警察署・交番等
- ヘリポート
- 防災重点農業用ため池

※施設名のカッコ内表記は、以下の災害が発生した際に開設されることを意味しています。  
 (洪)…洪水 (土)…土砂災害 (地)…地震

### 洪水浸水深

- 0.5 m 未満
- 0.5 ~ 3.0 m 未満
- 3.0 ~ 5.0 m 未満
- 5.0 ~ 10.0 m 未満
- 10.0 ~ 20.0 m 未満

### 境界線

- 地区境界
- 国道
- 高速道路
- 府道