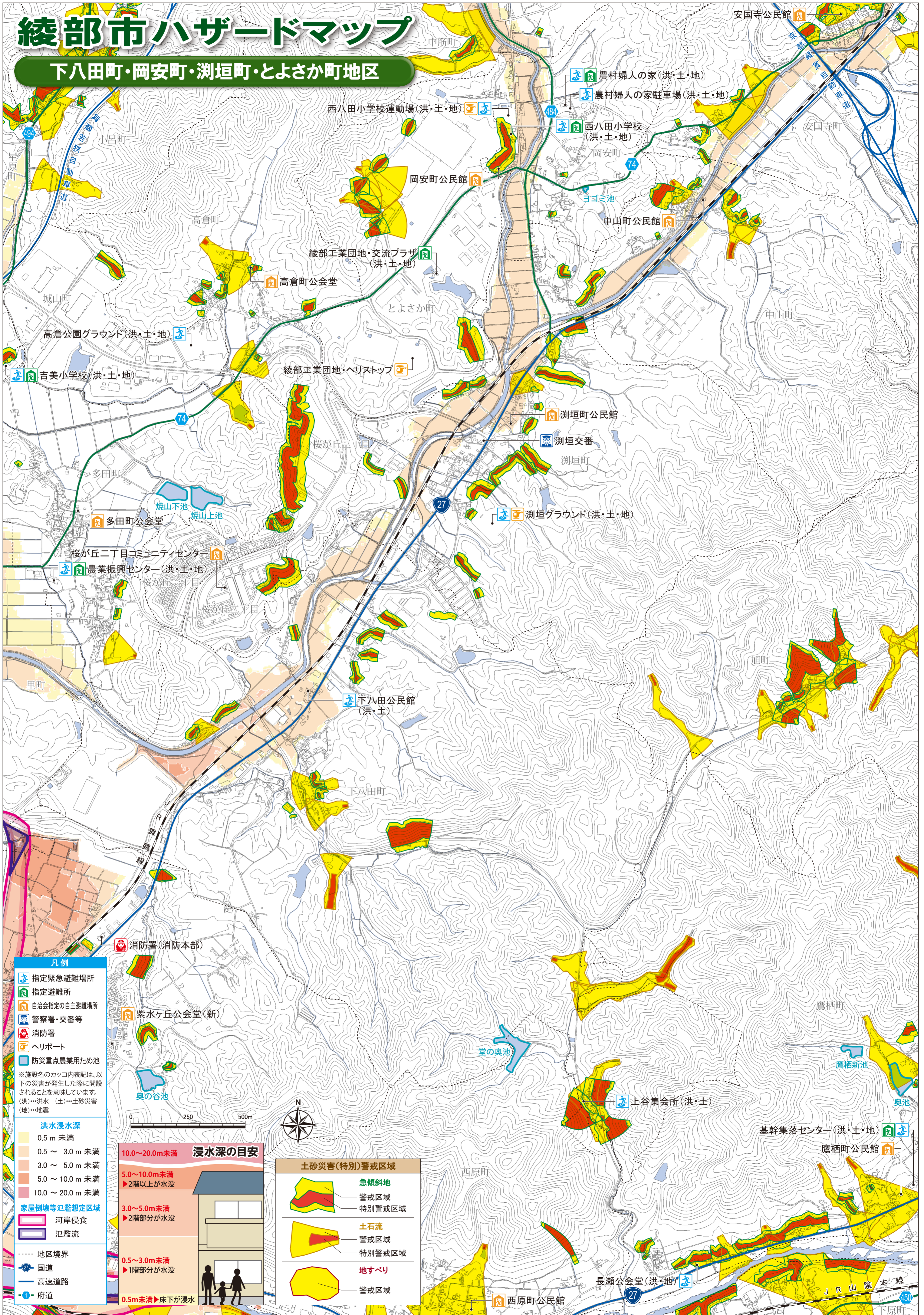
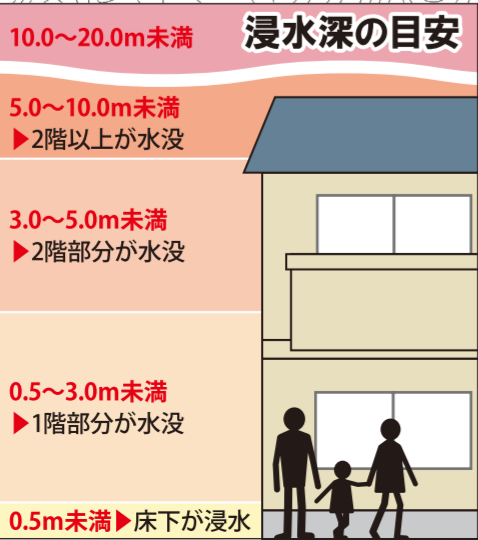


綾部市ハザードマップ

下八田町・岡安町・湊垣町・とよさか町地区



- 凡例**
- 指定緊急避難場所
 - 指定避難所
 - 自治会指定の自主避難場所
 - 警察署・交番等
 - 消防署
 - ヘリポート
 - 防災重点農業用ため池
- ※施設名のカッコ内表記は、以下の災害が発生した際に開設されることを意味しています。
(洪)…洪水 (土)…土砂災害 (地)…地震
- 洪水浸水深**
- 0.5m 未満
 - 0.5 ~ 3.0m 未満
 - 3.0 ~ 5.0m 未満
 - 5.0 ~ 10.0m 未満
 - 10.0 ~ 20.0m 未満
- 家屋倒壊等氾濫想定区域**
- 河岸侵食
 - 氾濫流
- 地区境界
国道
高速道路
府道



- 土砂災害(特別)警戒区域**
- 急傾斜地**
 - 警戒区域
 - 特別警戒区域
 - 土石流**
 - 警戒区域
 - 特別警戒区域
 - 地すべり**
 - 警戒区域

- 消防署(消防本部)**
- 紫水ヶ丘公会堂(新)
- 奥の谷池
- 堂の奥池
- 鷹栖新池
- 奥池



安国寺公民館

農村婦人の家(洪・土・地)
農村婦人の家駐車場(洪・土・地)

西八田小学校(洪・土・地)

西八田小学校運動場(洪・土・地)

綾部工業団地・交流プラザ(洪・土・地)

湊垣町公民館

湊垣グラウンド(洪・土・地)

農業振興センター(洪・土・地)

下八田公民館(洪・土)

消防署(消防本部)

上谷集会所(洪・土)

長瀬公会堂(洪・地)

基幹集落センター(洪・土・地)

鷹栖町公民館

西原町公民館

JR山陰本線