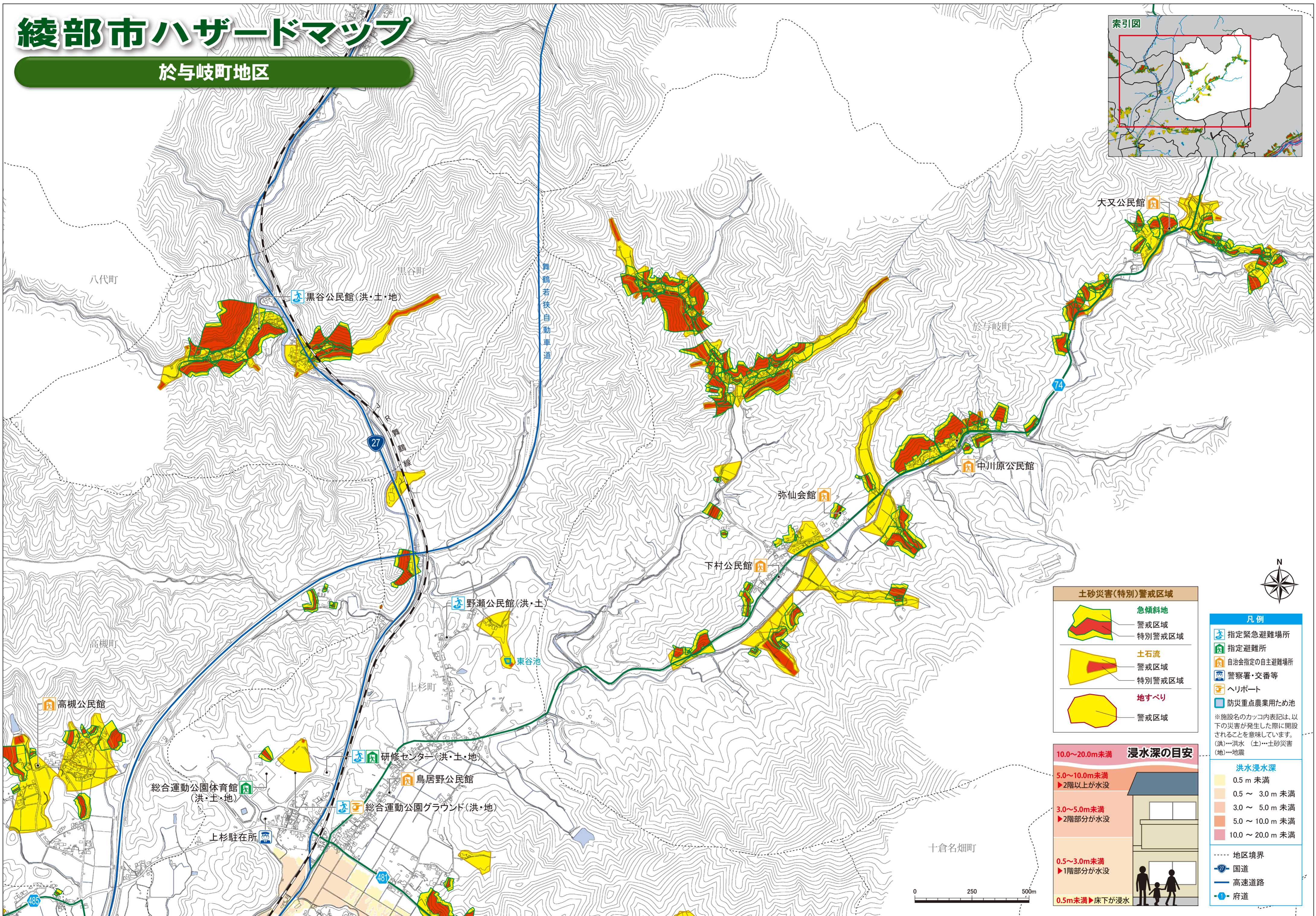
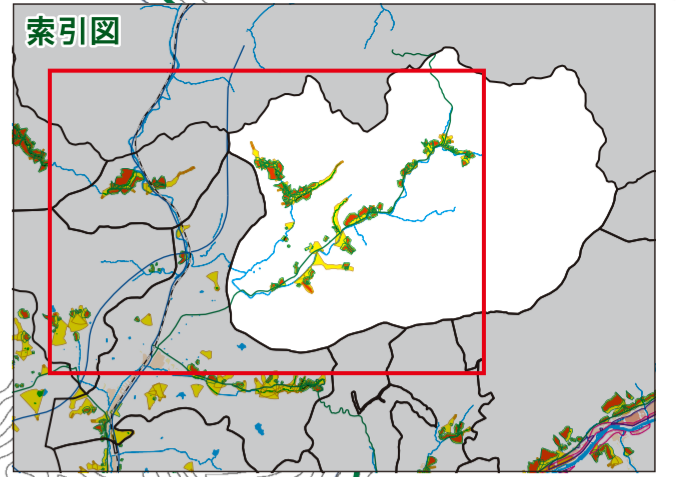


綾部市ハザードマップ

於与岐町地区



土砂災害(特別)警戒区域

- 急傾斜地**
 - 警戒区域 (Red)
 - 特別警戒区域 (Yellow)
- 土石流**
 - 警戒区域 (Red)
 - 特別警戒区域 (Yellow)
- 地すべり**
 - 警戒区域 (Yellow)

10.0~20.0m未満 浸水深の目安

- 10.0~20.0m未満**: 2階以上が水没
- 5.0~10.0m未満**: 2階部分が水没
- 3.0~5.0m未満**: 2階部分が水没
- 0.5~3.0m未満**: 1階部分が水没
- 0.5m未満**: 床下が浸水

凡例

- 指定緊急避難場所 (Blue house icon)
- 指定避難所 (Green house icon)
- 自治会指定の自主避難場所 (Orange house icon)
- 警察署・交番等 (Blue police icon)
- ヘリポート (Orange helicopter icon)
- 防災重点農業用ため池 (Blue pond icon)

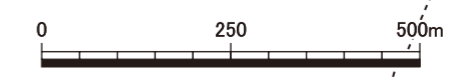
※施設名のカッコ内表記は、以下の災害が発生した際に開設されることを意味しています。
(洪)…洪水 (土)…土砂災害 (地)…地震

洪水浸水深

- 0.5 m 未満 (Yellow)
- 0.5 ~ 3.0 m 未満 (Orange)
- 3.0 ~ 5.0 m 未満 (Red)
- 5.0 ~ 10.0 m 未満 (Dark Red)
- 10.0 ~ 20.0 m 未満 (Pink)

境界線

- 地区境界 (Dashed line)
- 国道 (Blue circle with 74)
- 高速道路 (Blue line)
- 府道 (Blue circle with 27)



八代町 黒谷町 於与岐町 大又公民館 中川原公民館 弥仙会館 下村公民館 野瀬公民館(洪・土) 東谷池 高槻町 高槻公民館 上杉町 上杉駐在所 総合運動公園体育館(洪・土・地) 総合運動公園グラウンド(洪・地) 鳥居野公民館 十倉名畑町

舞鶴若狭自動車道