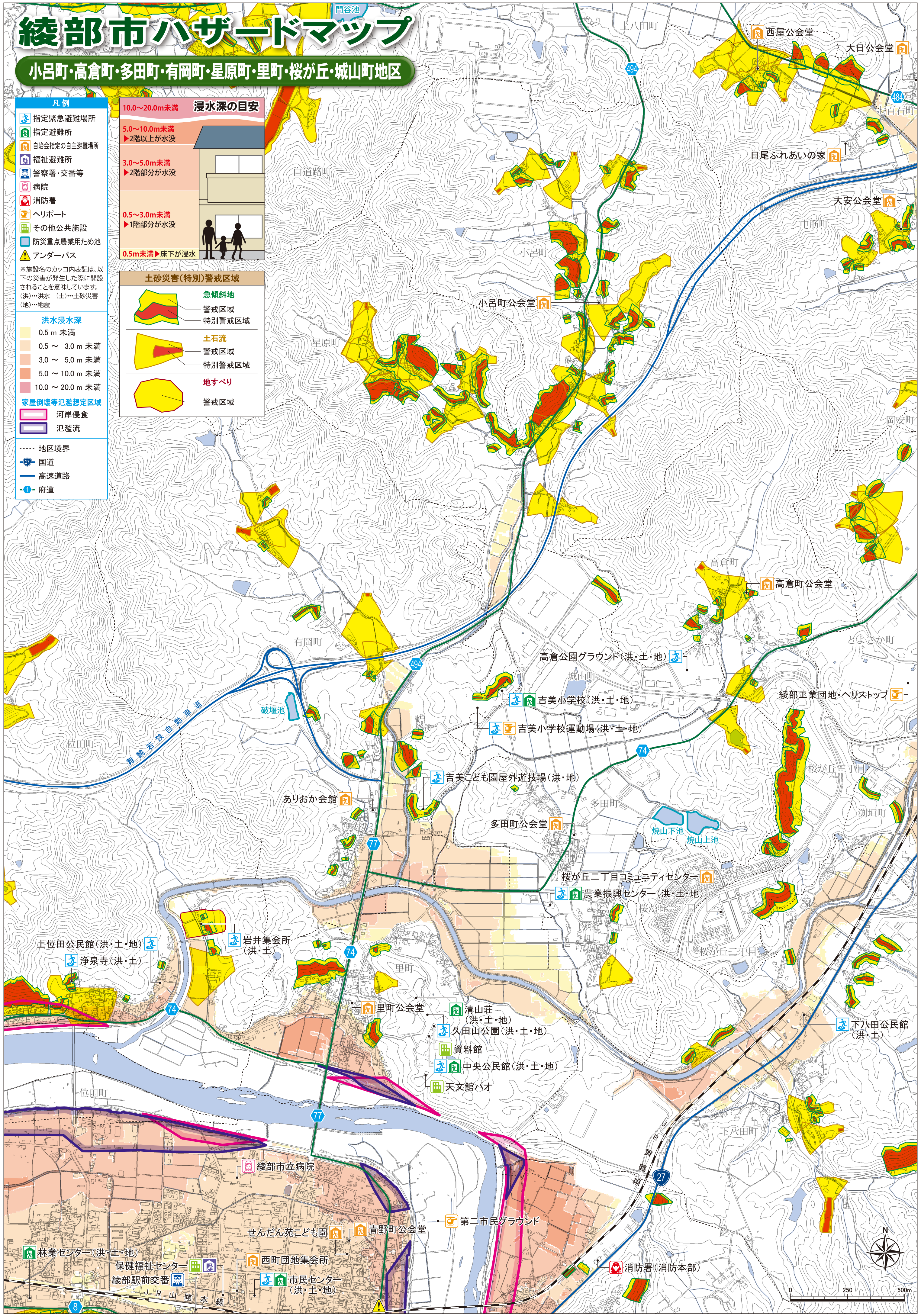
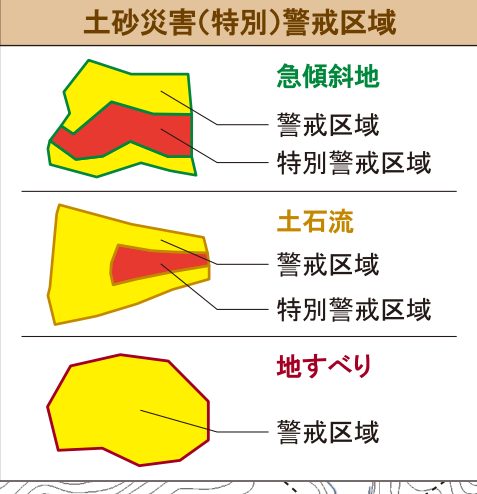
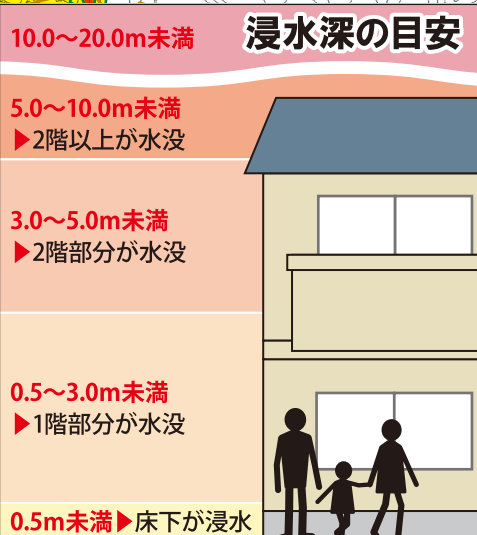


# 綾部市ハザードマップ

小呂町・高倉町・多田町・有岡町・星原町・里町・桜が丘・城山町地区

- 凡例**
- 指定緊急避難場所
  - 指定避難所
  - 自治会指定の自主避難場所
  - 福祉避難所
  - 警察署・交番等
  - 病院
  - 消防署
  - ヘリポート
  - その他公共施設
  - 防災重点農業用ため池
  - アンダーパス
- ※施設名のカッコ内表記は、以下の災害が発生した際に開設されることを意味しています。  
(洪)…洪水 (土)…土砂災害 (地)…地震
- 洪水浸水深**
- 0.5 m 未満
  - 0.5 ~ 3.0 m 未満
  - 3.0 ~ 5.0 m 未満
  - 5.0 ~ 10.0 m 未満
  - 10.0 ~ 20.0 m 未満
- 家屋倒壊等氾濫想定区域**
- 河岸侵食
  - 氾濫流
- 地区境界  
国道  
高速道路  
府道



0 250 500m