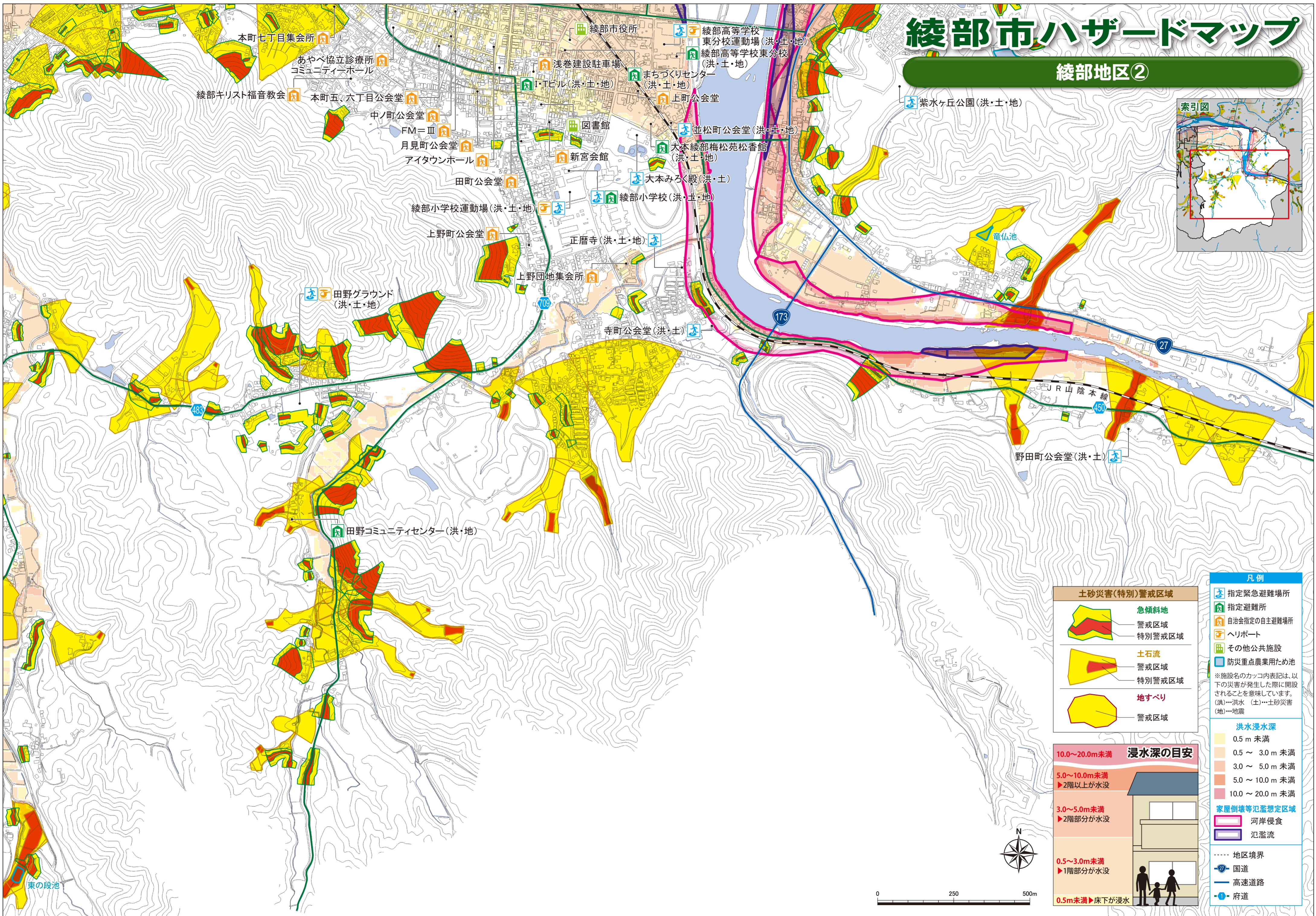
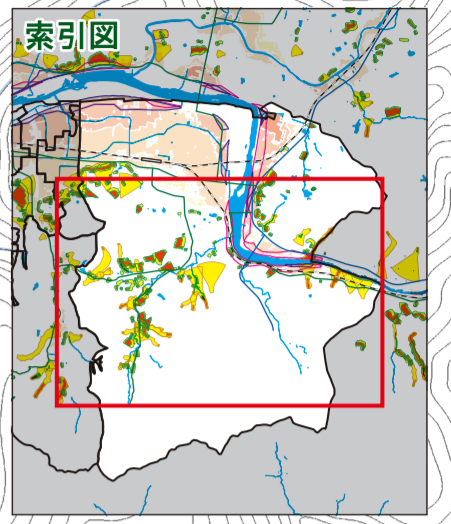


# 綾部市ハザードマップ

## 綾部地区②



凡例	
	指定緊急避難場所
	指定避難所
	自治会指定の自主避難場所
	ヘリポート
	その他公共施設
	防災重点農業用ため池
※施設名のカッコ内表記は、以下の災害が発生した際に開設されることを意味しています。 (洪)…洪水 (土)…土砂災害 (地)…地震	
洪水浸水深	
	0.5 m 未満
	0.5 ~ 3.0 m 未満
	3.0 ~ 5.0 m 未満
	5.0 ~ 10.0 m 未満
	10.0 ~ 20.0 m 未満
家屋倒壊等氾濫想定区域	
	河岸侵食
	氾濫流
	地区境界
	国道
	高速道路
	府道

土砂災害(特別)警戒区域	
	急傾斜地
	警戒区域
	特別警戒区域
	土石流
	警戒区域
	特別警戒区域
	地すべり
	警戒区域

浸水深の目安	
	10.0~20.0m未満 ▶2階以上が水没
	5.0~10.0m未満 ▶2階部分が水没
	3.0~5.0m未満 ▶2階部分が水没
	0.5~3.0m未満 ▶1階部分が水没
	0.5m未満 ▶床下が浸水

