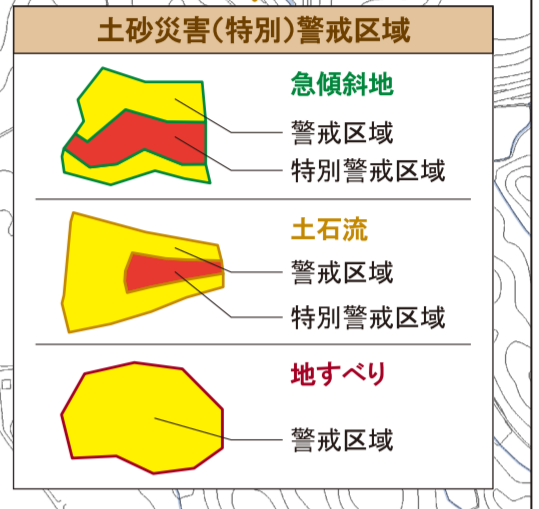
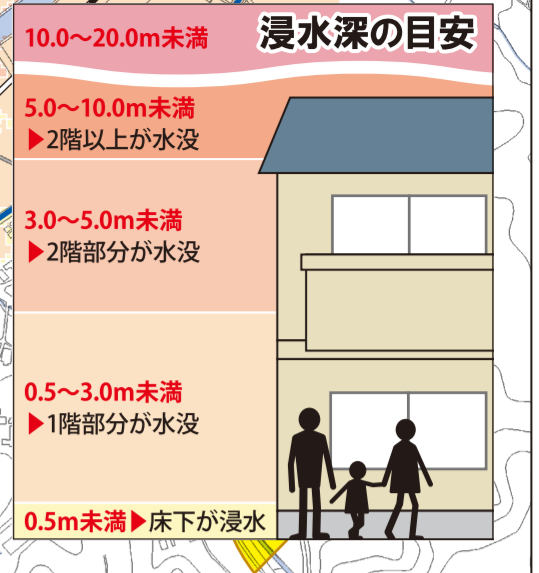
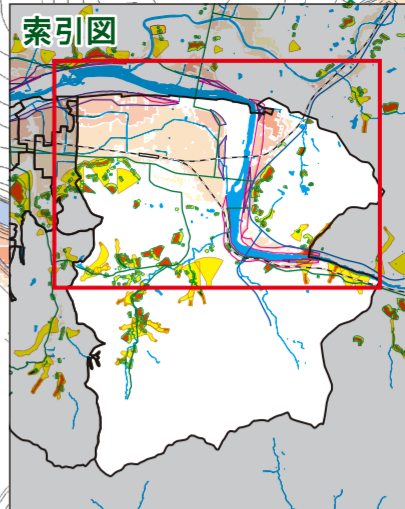
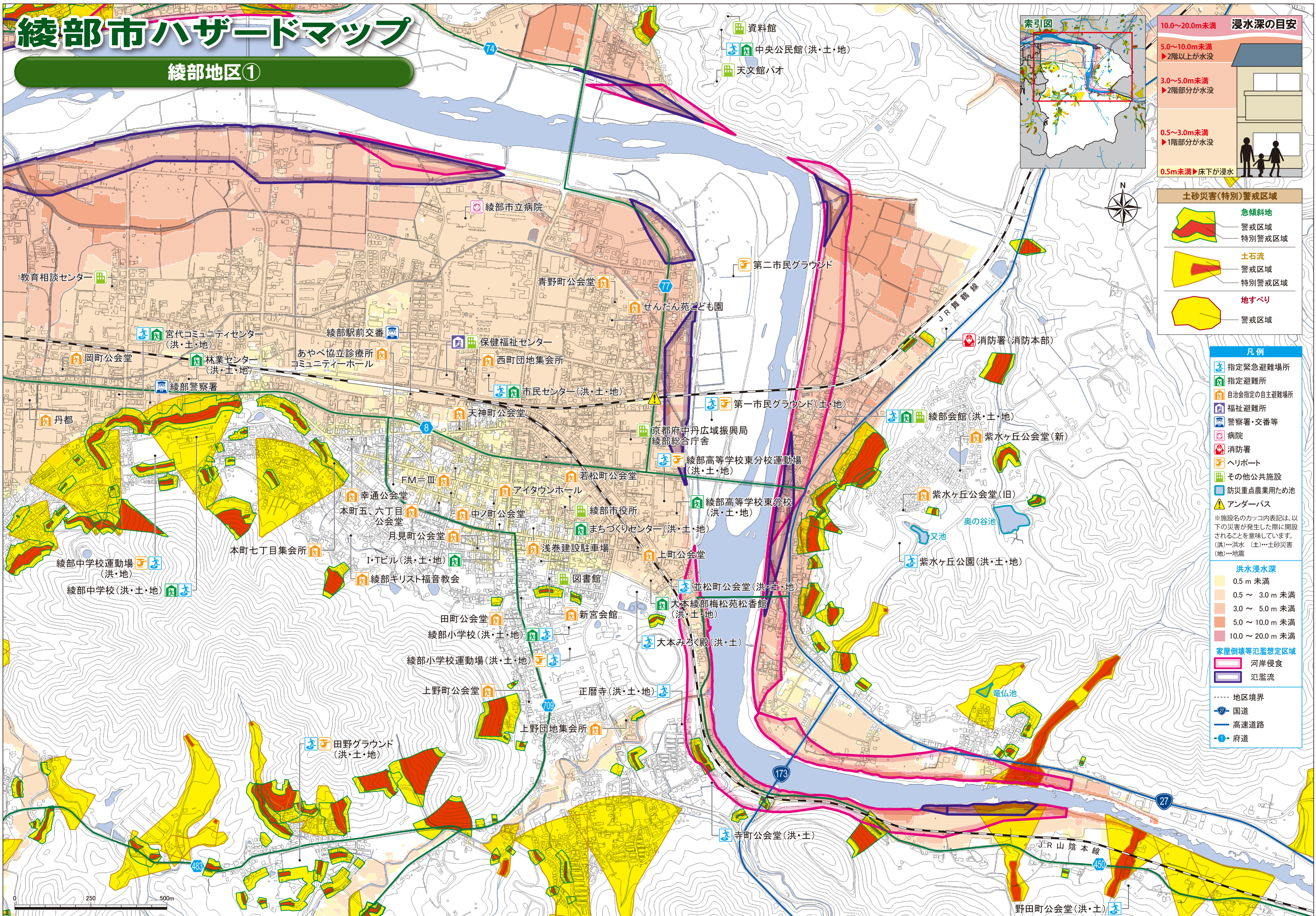


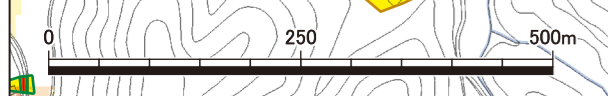
綾部市ハザードマップ

綾部地区①



- ### 凡例
- 指定緊急避難場所
 - 指定避難所
 - 自治会指定の自主避難場所
 - 福祉避難所
 - 警察署・交番等
 - 病院
 - 消防署
 - ヘリポート
 - その他公共施設
 - 防災重点農業用ため池
 - アンダーパス
- ※施設名のカッコ内表記は、以下の災害が発生した際に開設されることを意味しています。
(洪)…洪水 (土)…土砂災害 (地)…地震

- ### 洪水浸水深
- 0.5m 未満
 - 0.5 ~ 3.0m 未満
 - 3.0 ~ 5.0m 未満
 - 5.0 ~ 10.0m 未満
 - 10.0 ~ 20.0m 未満
- ### 家屋倒壊等氾濫想定区域
- 河岸侵食
 - 氾濫流
- ### 境界線
- 地区境界
 - 国道
 - 高速道路
 - 府道



野田町公会堂(洪・土)