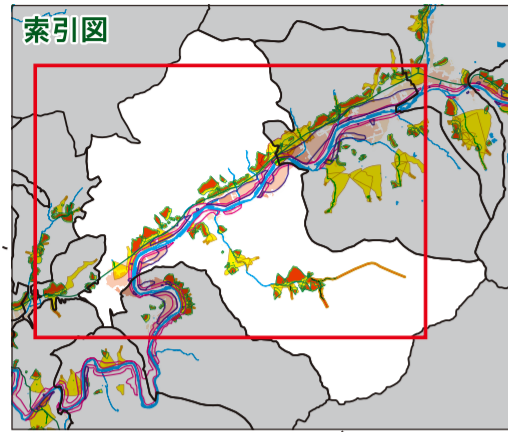


# 綾部市ハザードマップ

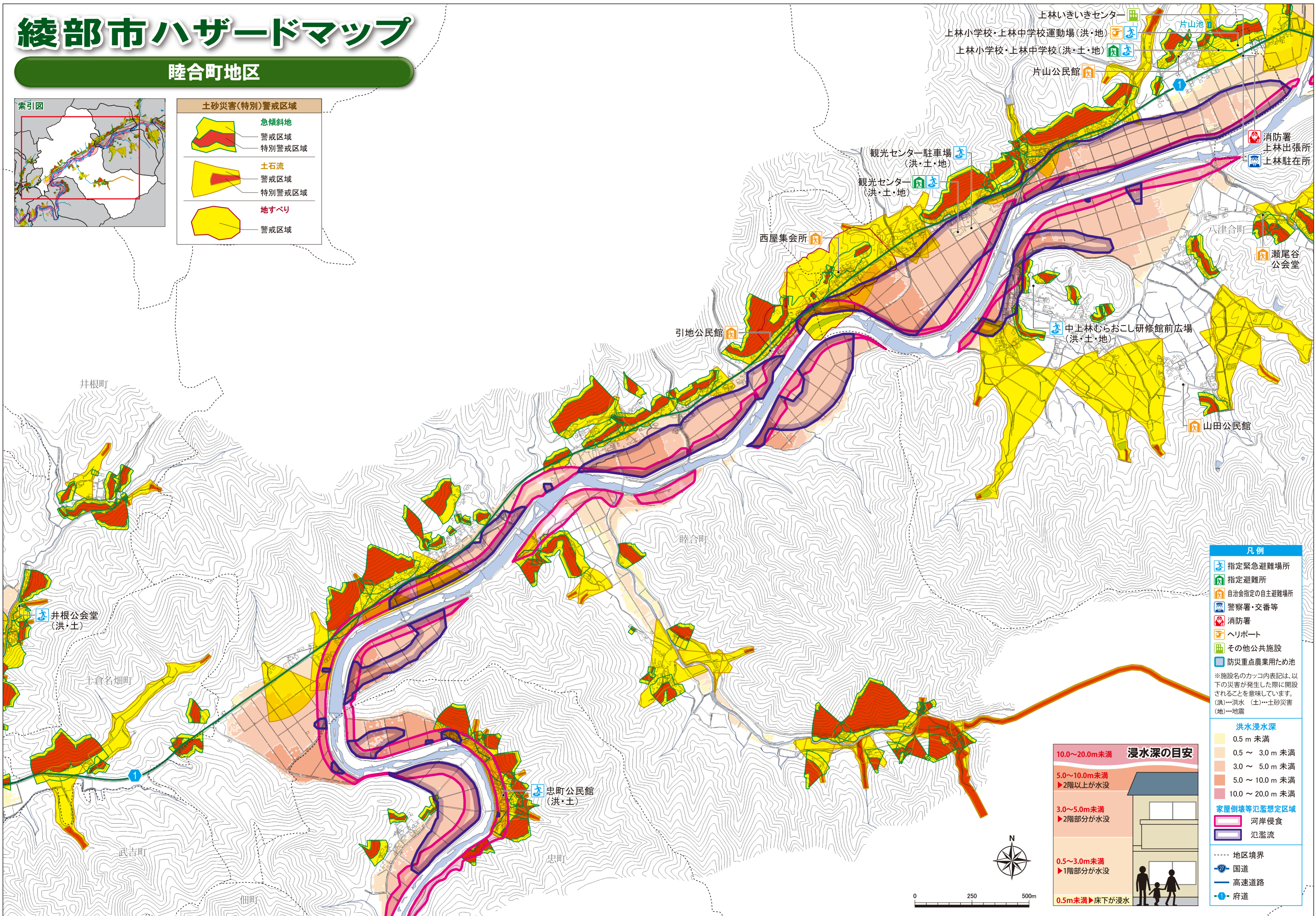
## 睦合町地区

索引図



土砂災害(特別)警戒区域

- 急傾斜地  
警戒区域  
特別警戒区域
- 土石流  
警戒区域  
特別警戒区域
- 地すべり  
警戒区域



- 凡例**
- 指定緊急避難場所
  - 指定避難所
  - 自治会指定の自主避難場所
  - 警察署・交番等
  - 消防署
  - ヘリポート
  - その他公共施設
  - 防災重点農業用ため池
- ※施設名のカッコ内表記は、以下の災害が発生した際に開設されることを意味しています。  
(洪)…洪水 (土)…土砂災害 (地)…地震
- 洪水浸水深**
- 0.5 m 未満
  - 0.5 ~ 3.0 m 未満
  - 3.0 ~ 5.0 m 未満
  - 5.0 ~ 10.0 m 未満
  - 10.0 ~ 20.0 m 未満
- 浸水深の目安**
- 10.0~20.0m未満  
▶2階以上が水没
  - 5.0~10.0m未満  
▶2階部分が水没
  - 3.0~5.0m未満  
▶1階部分が水没
  - 0.5~3.0m未満  
▶1階部分が水没
  - 0.5m未満  
▶床下が浸水
- 家屋倒壊等氾濫想定区域**
- 河岸侵食
  - 氾濫流
- その他**
- 地区境界
  - 国道
  - 高速道路
  - 府道

