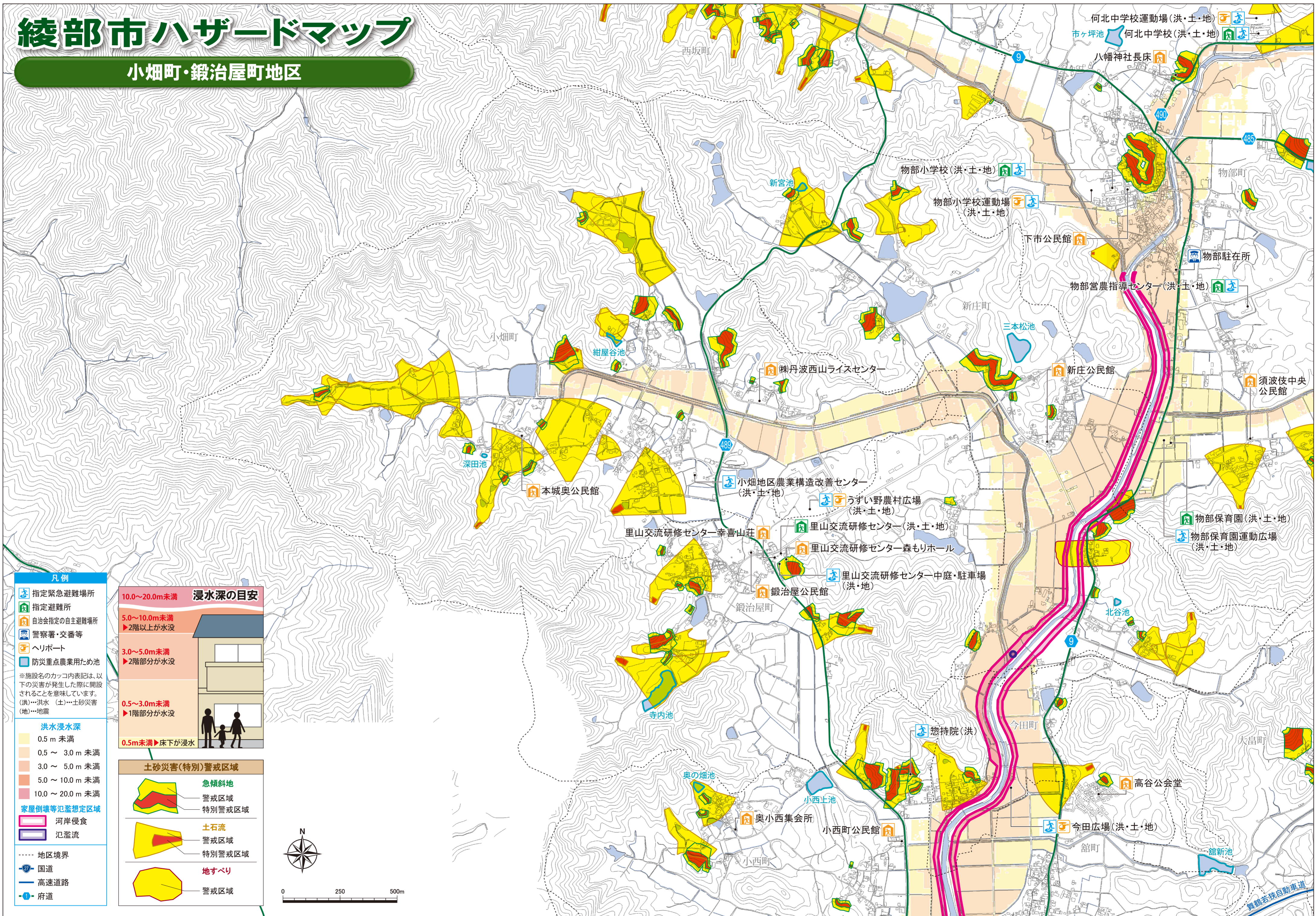


綾部市ハザードマップ

小畑町・鍛冶屋町地区



- 凡例**
- 指定緊急避難場所
 - 指定避難所
 - 自治会指定の自主避難場所
 - 警察署・交番等
 - ヘリポート
 - 防災重点農業用ため池
- ※施設名のカッコ内表記は、以下の災害が発生した際に開設されることを意味しています。
(洪)…洪水 (土)…土砂災害 (地)…地震
- 洪水浸水深**
- 0.5m 未満
 - 0.5 ~ 3.0m 未満
 - 3.0 ~ 5.0m 未満
 - 5.0 ~ 10.0m 未満
 - 10.0 ~ 20.0m 未満
- 家屋倒壊等氾濫想定区域**
- 河岸侵食
 - 氾濫流
- 地区境界
- 国道
 - 高速道路
 - 府道

浸水深の目安

- 10.0~20.0m 未満
▶2階以上が水没
- 5.0~10.0m 未満
▶2階部分が水没
- 3.0~5.0m 未満
▶2階部分が水没
- 0.5~3.0m 未満
▶1階部分が水没
- 0.5m 未満 ▶床下が浸水

土砂災害(特別)警戒区域

- 急傾斜地
警戒区域
特別警戒区域
- 土石流
警戒区域
特別警戒区域
- 地すべり
警戒区域

