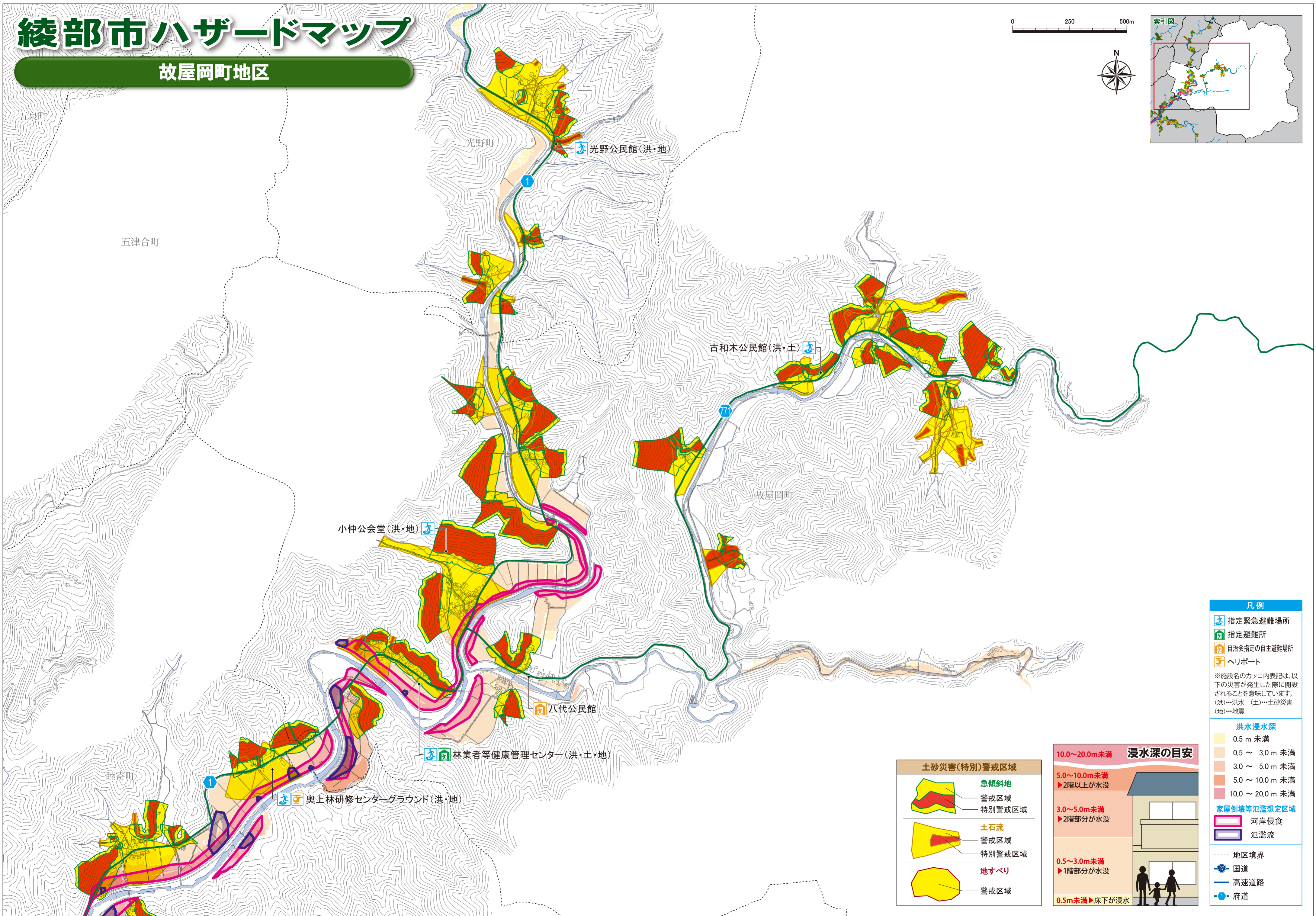
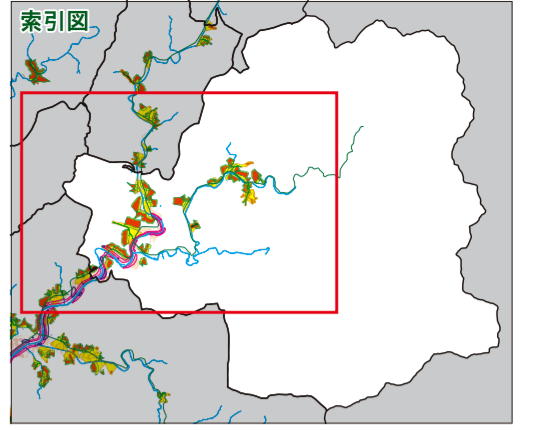


綾部市ハザードマップ

故屋岡町地区

0 250 500m



五泉町

五津合町

光野町

光野公民館(洪・地)

古和木公民館(洪・土)

故屋岡町

小仲公会堂(洪・地)

八代公民館

林業者等健康管理センター(洪・土・地)

奥上林研修センターグラウンド(洪・地)

陸寄町

凡例

- 指定緊急避難場所
- 指定避難所
- 自治会指定の自主避難場所
- ヘリポート

※施設名のカッコ内表記は、以下の災害が発生した際に開設されることを意味しています。
(洪)…洪水 (土)…土砂災害 (地)…地震

洪水浸水深

- 0.5m 未満
- 0.5 ~ 3.0m 未満
- 3.0 ~ 5.0m 未満
- 5.0 ~ 10.0m 未満
- 10.0 ~ 20.0m 未満

家屋倒壊等氾濫想定区域

- 河岸侵食
- 氾濫流

地区境界

- 国道
- 高速道路
- 府道

土砂災害(特別)警戒区域

- 急傾斜地**
 - 警戒区域
 - 特別警戒区域
- 土石流**
 - 警戒区域
 - 特別警戒区域
- 地すべり**
 - 警戒区域

浸水深の目安

- 10.0~20.0m 未満
▶2階以上が水没
- 5.0~10.0m 未満
▶2階部分が水没
- 3.0~5.0m 未満
▶2階部分が水没
- 0.5~3.0m 未満
▶1階部分が水没
- 0.5m 未満 ▶床下が浸水