

# 綾部市ハザードマップ

## 十倉名畑町・井根町地区

於与岐町

**土砂災害(特別)警戒区域**

- 急傾斜地
  - 警戒区域
  - 特別警戒区域
- 土石流
  - 警戒区域
  - 特別警戒区域
- 地すべり
  - 警戒区域

**10.0~20.0m未満 浸水深の目安**

5.0~10.0m未満  
▶2階以上が水没

3.0~5.0m未満  
▶2階部分が水没

0.5~3.0m未満  
▶1階部分が水没

0.5m未満 ▶床下が浸水

**凡例**

- 指定緊急避難場所
- 指定避難所
- 自治会指定の自主避難場所
- ヘリポート

※施設名のカッコ内表記は、以下の災害が発生した際に開設されることを意味しています。  
(洪)…洪水 (土)…土砂災害 (地)…地震

**洪水浸水深**

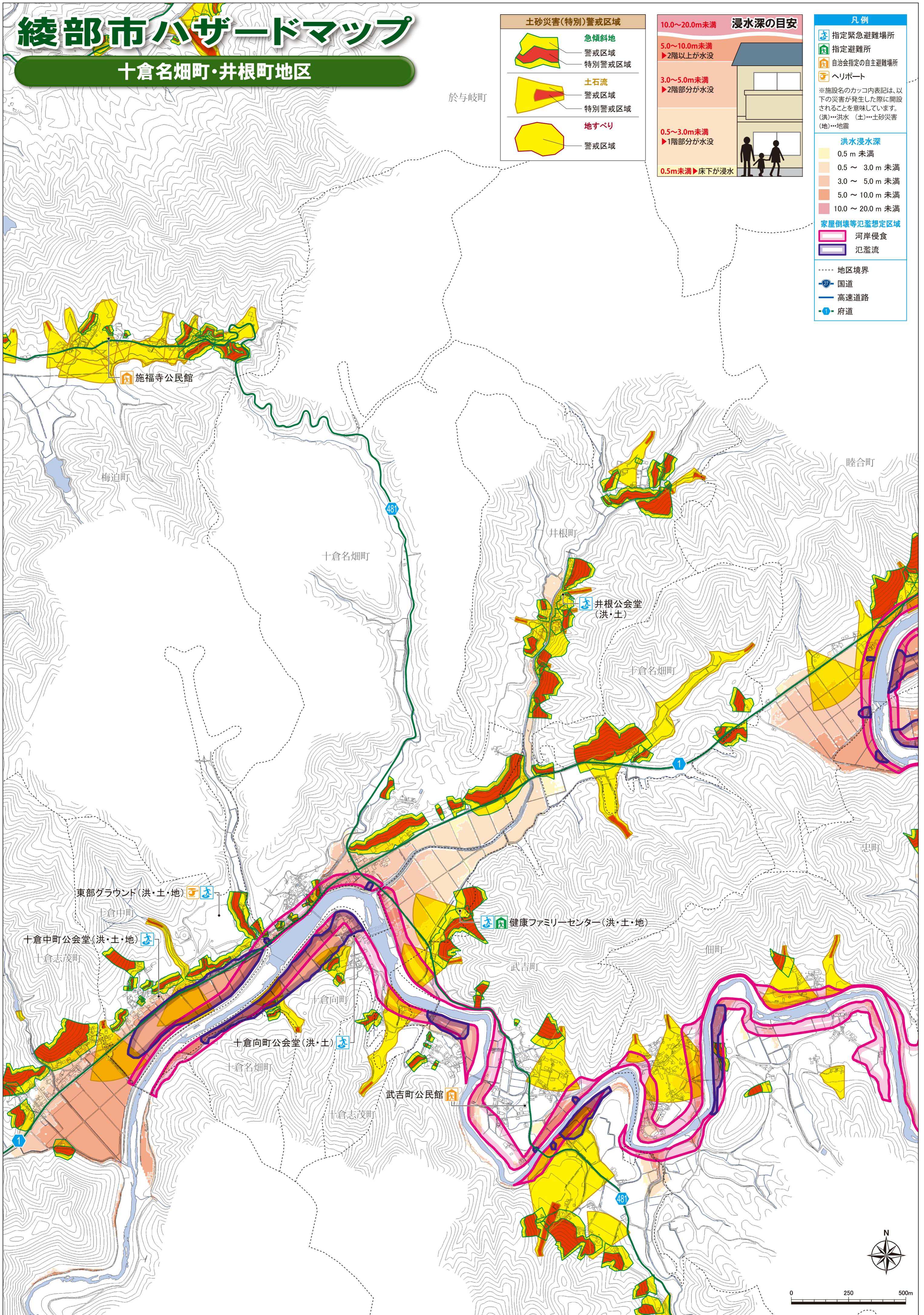
- 0.5 m 未満
- 0.5 ~ 3.0 m 未満
- 3.0 ~ 5.0 m 未満
- 5.0 ~ 10.0 m 未満
- 10.0 ~ 20.0 m 未満

**家屋倒壊等氾濫想定区域**

- 河岸侵食
- 氾濫流

--- 地区境界

- 国道
- 高速道路
- 府道



睦合町

志町

佃町

武吉町

十倉向町

十倉名畑町

十倉志茂町

十倉中町

七倉中町

梅迫町

施福寺公民館

井根公会堂 (洪・土)

健康ファミリーセンター (洪・土・地)

十倉向町公会堂 (洪・土)

十倉中町公会堂 (洪・土・地)

東部グラウンド (洪・土・地)

武吉町公民館

481

1