

綾部市ハザードマップ

小西町・今田町・館町・私市町・小貝町・石原町・豊里町・栗町地区

凡例

- 指定緊急避難場所
- 指定避難所
- 自治会指定の自主避難場所
- 警察署・交番等
- 病院
- ヘリポート
- その他公共施設
- 防災重点農業用ため池

※施設名のカッコ内表記は、以下の災害が発生した際に開設されることを意味しています。
(洪)…洪水 (土)…土砂災害 (地)…地震

洪水浸水深

- 0.5 m 未満
- 0.5 ~ 3.0 m 未満
- 3.0 ~ 5.0 m 未満
- 5.0 ~ 10.0 m 未満
- 10.0 ~ 20.0 m 未満

家屋倒壊等氾濫想定区域

- 河岸侵食
- 氾濫流

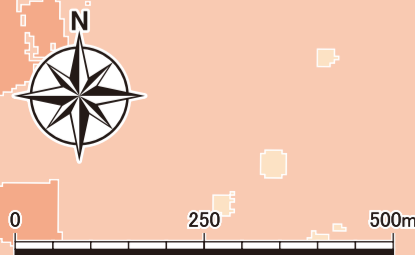
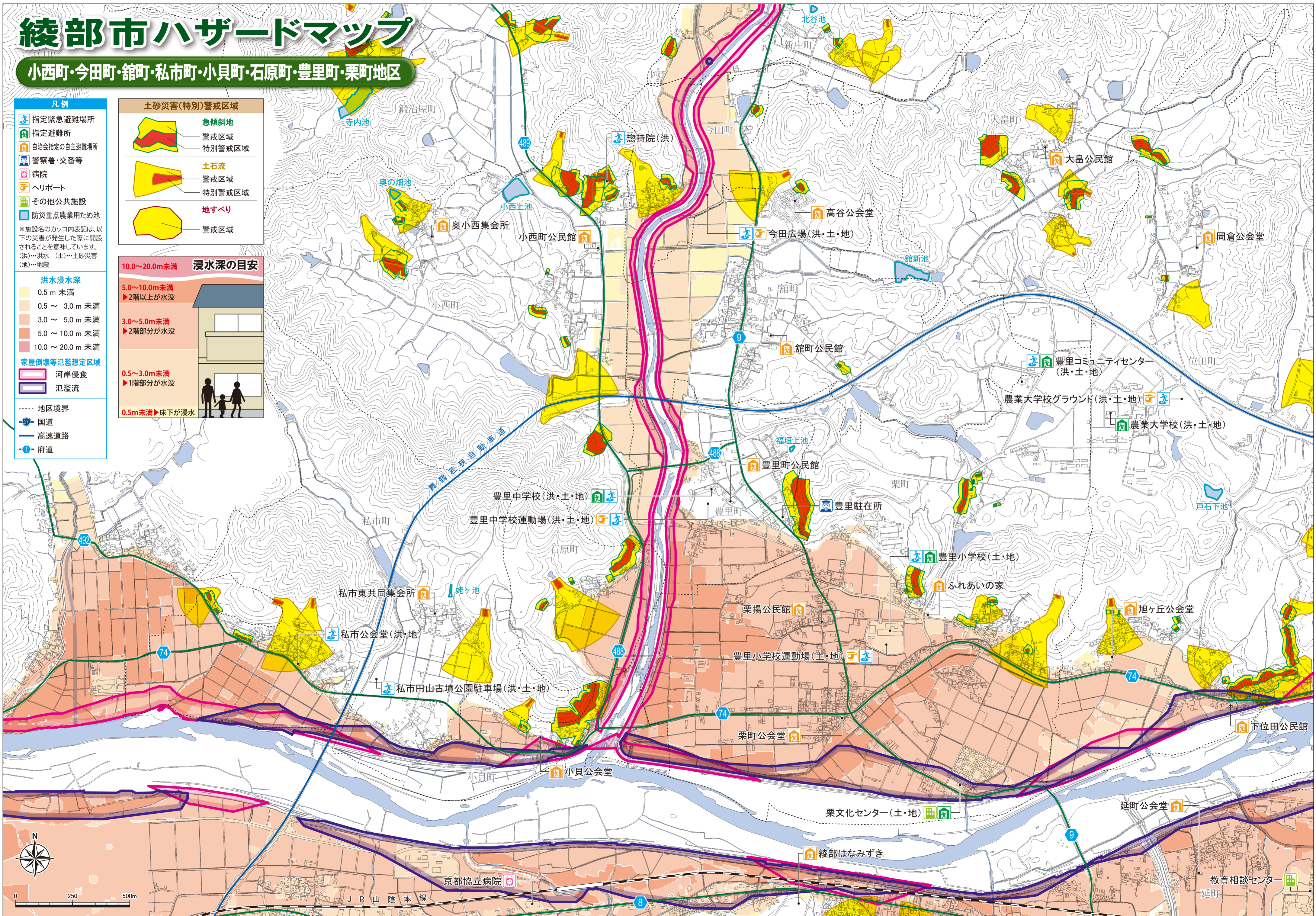
地区境界
国道
高速道路
府道

土砂災害(特別)警戒区域

- 急傾斜地
警戒区域
特別警戒区域
- 土石流
警戒区域
特別警戒区域
- 地すべり
警戒区域

10.0~20.0m未満 浸水深の目安

- 5.0~10.0m未満 ▶2階以上が水没
- 3.0~5.0m未満 ▶2階部分が水没
- 0.5~3.0m未満 ▶1階部分が水没
- 0.5m未満 ▶床下が浸水



J R 山陰本線

8

9

74

74

488

74

482

教育相談センター

延町

延町公会堂

栗文化センター(土・地)

綾部はなみずき

京都協立病院

下位田公民館

旭ヶ丘公会堂

ふれあいの家

豊里小学校運動場(土・地)

栗揚公民館

豊里中学校運動場(洪・土・地)

豊里中学校(洪・土・地)

私市東共同集会所

私市公会堂(洪・地)

私市円山古墳公園駐車場(洪・土・地)

小貝公会堂

栗町公会堂

豊里小学校(土・地)

豊里駐在所

豊里町公民館

館町公民館

今田広場(洪・土・地)

小西町公民館

奥小西集会所

大島公民館

岡倉公会堂

豊里コミュニティセンター(洪・土・地)

農業大学校グラウンド(洪・土・地)

農業大学校(洪・土・地)

位田町

戸石下池

福垣上池

館新池

高谷公会堂

惣持院(洪)

小西上池

奥の畑池

寺内池

今田町

新庄町

北谷池

大島町

鍛冶屋町