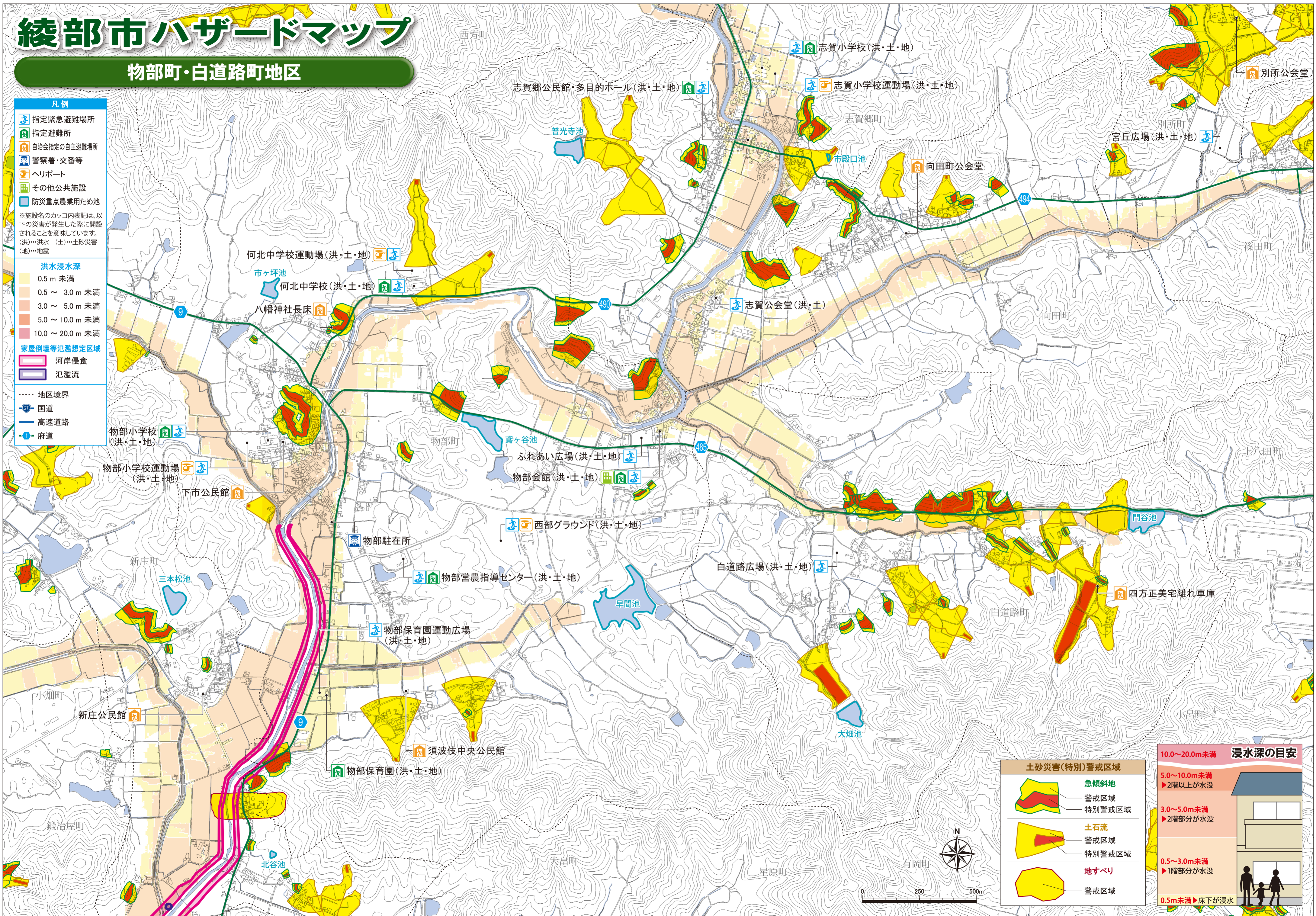


綾部市ハザードマップ

物部町・白道路町地区

- 凡例**
- 指定緊急避難場所
 - 指定避難所
 - 自治会指定の自主避難場所
 - 警察署・交番等
 - ヘリポート
 - その他公共施設
 - 防災重点農業用ため池
- ※施設名のカッコ内表記は、以下の災害が発生した際に開設されることを意味しています。
(洪)…洪水 (土)…土砂災害 (地)…地震
- 洪水浸水深**
- 0.5 m 未満
 - 0.5 ~ 3.0 m 未満
 - 3.0 ~ 5.0 m 未満
 - 5.0 ~ 10.0 m 未満
 - 10.0 ~ 20.0 m 未満
- 家屋倒壊等氾濫想定区域**
- 河岸侵食
 - 氾濫流
- 地区境界
 国道
 高速道路
 府道



土砂災害(特別)警戒区域

- 急傾斜地
 - 警戒区域
 - 特別警戒区域
- 土石流
 - 警戒区域
 - 特別警戒区域
- 地すべり
 - 警戒区域

浸水深の目安

- 10.0~20.0m未満
 - ▶2階以上が水没
- 5.0~10.0m未満
 - ▶2階部分が水没
- 3.0~5.0m未満
 - ▶1階部分が水没
- 0.5~3.0m未満
 - ▶1階部分が水没
- 0.5m未満
 - ▶床下が浸水

0 250 500m