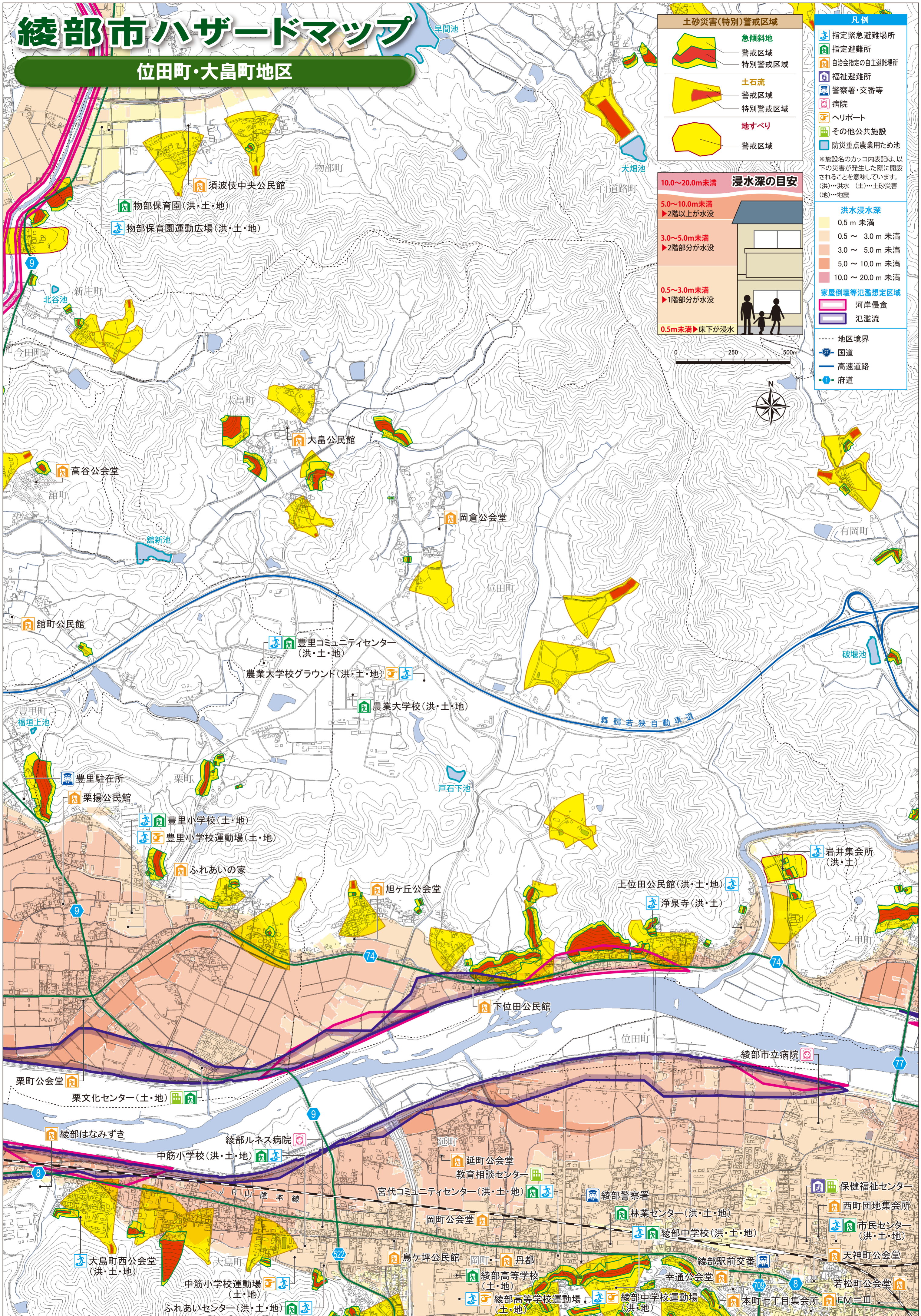


綾部市ハザードマップ

位田町・大島町地区



土砂災害(特別)警戒区域

- 急傾斜地
 - 警戒区域
 - 特別警戒区域
- 土石流
 - 警戒区域
 - 特別警戒区域
- 地すべり
 - 警戒区域

10.0~20.0m未満 浸水深の目安

- 5.0~10.0m未満 ▶2階以上が水没
- 3.0~5.0m未満 ▶2階部分が水没
- 0.5~3.0m未満 ▶1階部分が水没
- 0.5m未満 ▶床下が浸水

凡例

- 指定緊急避難場所
- 指定避難所
- 自治会指定の自主避難場所
- 福祉避難所
- 警察署・交番等
- 病院
- ヘリポート
- その他公共施設
- 防災重点農業用ため池

※施設名のカッコ内表記は、以下の災害が発生した際に開設されることを意味しています。
(洪)…洪水 (土)…土砂災害 (地)…地震

洪水浸水深

- 0.5m 未満
- 0.5 ~ 3.0m 未満
- 3.0 ~ 5.0m 未満
- 5.0 ~ 10.0m 未満
- 10.0 ~ 20.0m 未満

家屋倒壊等氾濫想定区域

- 河岸侵食
- 氾濫流

- 地区境界
- 国道
- 高速道路
- 府道

