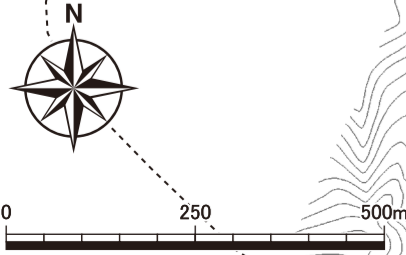
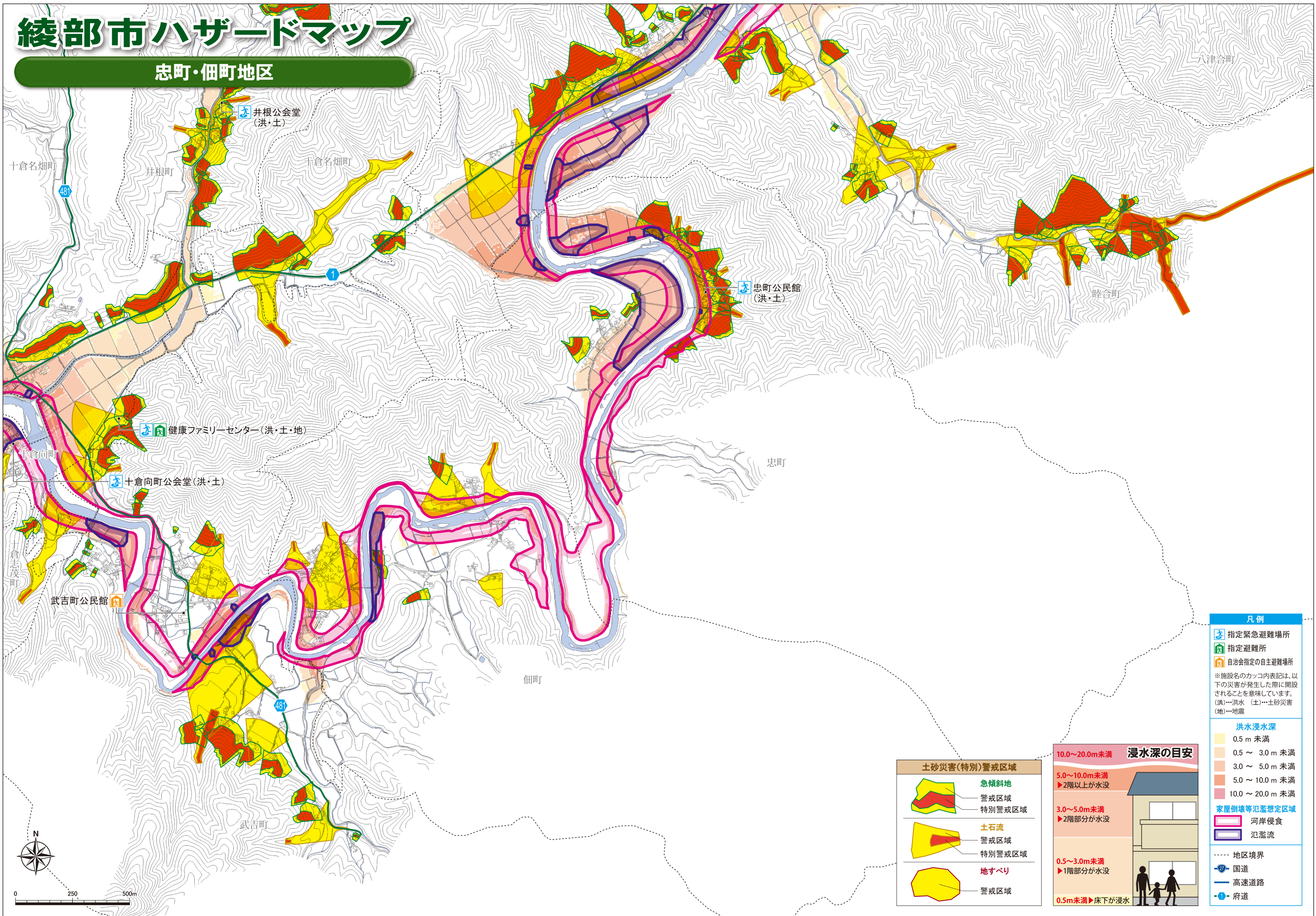


綾部市ハザードマップ

忠町・佃町地区



土砂災害(特別)警戒区域

- 急傾斜地**
 - 警戒区域
 - 特別警戒区域
- 土石流**
 - 警戒区域
 - 特別警戒区域
- 地すべり**
 - 警戒区域

浸水深の目安

- 10.0~20.0m未満 ▶ 2階以上が水没
- 5.0~10.0m未満 ▶ 2階部分が水没
- 3.0~5.0m未満 ▶ 2階部分が水没
- 0.5~3.0m未満 ▶ 1階部分が水没
- 0.5m未満 ▶ 床下が浸水

凡例

- 指定緊急避難場所
- 指定避難所
- 自治会指定の自主避難場所

※施設名のカッコ内表記は、以下の災害が発生した際に開設されることを意味しています。
(洪)…洪水 (土)…土砂災害 (地)…地震

洪水浸水深

- 0.5 m 未満
- 0.5 ~ 3.0 m 未満
- 3.0 ~ 5.0 m 未満
- 5.0 ~ 10.0 m 未満
- 10.0 ~ 20.0 m 未満

家屋倒壊等氾濫想定区域

- 河岸侵食
- 氾濫流

地区境界
国道
高速道路
府道