

会社等を退職したら 国民年金の手続きを！

日本国内に住んでいる20歳以上60歳未満で厚生年金保険に加入していない人は、国民年金の第1号または第3号被保険者になります。

【第1号被保険者】

農業者、自営業者、学生、フリーター、無職の人など

【第2号被保険者】

会社員や公務員など、厚生年金保険に加入している人



【第3号被保険者】

年収130万円未満で、第2号被保険者である配偶者に扶養されている人

会社等を退職したときは、第2号被保険者から第1号または第3号被保険者への変更手続きが必要です。忘れず手続きをしてください。

<問い合わせ> 市民・国保課 電話(42)4253

特定健康診査・ 長寿いきいき健診のお知らせ

(記事ID4496)

内 容 問診、身体計測、血液検査、尿検査、心電図等

対 象 者 国民健康保険加入者
後期高齢者医療制度加入者

実施方法 集団健診か個別健診

自己負担 特定健康診査：1,000円
長寿いきいき健診：無料
※免除制度やクーポン券もあります

申し込み方法・実施日

4月に自治会を通じて配布した「健康診査・がん検診のご案内」をご確認ください(持っていない人は、お問い合わせください)。

スローガン

～みんなで声をかけあい
定期健診を受けよう～



<問い合わせ>
市民・国保課 電話(42)4246

住宅用太陽光発電・蓄電システム補助制度

① 住宅用太陽光発電システム等設置費補助

対 象 「太陽光発電システム単体」「太陽光発電と蓄電システムの同時設置」「蓄電システム単体」のいずれかで、受給開始(蓄電池は保証開始)から1年以内

太陽光 1万5千円/kW (上限6万円)
蓄電池 1万円/kWh (上限6万円)



(記事ID969)

② 家庭向け自立型再生可能エネルギー導入費補助

対 象 「①住宅用太陽光発電システム等設置費補助」で「太陽光発電と蓄電システムの同時設置」対象の人

※BとCは令和8年4月15日以降の着手(契約締結または工事開始)が条件

A. FIT(固定価格買取制度)を利用する場合

太陽光：1万円/kW(上限4万円)
蓄電池：1万円/kWh(上限5万円)



(記事ID137)

B. FITを利用しない場合

太陽光：4万円/kW(上限16万円)
蓄電池：4万円/kWh(上限24万円)

C. 高効率給湯機器等(AまたはBと同時にエコキュートなどを設置する場合)

対象経費の1/2(上限30万円)

◆詳しくは、市ホームページをご確認ください。

<問い合わせ>
環境政策課 電話(42)1489 ファクス(43)2840

トイレトラック整備事業へのご寄付(3月受付分)

<団体・企業>(順不同、敬称略)

シゲノ/グンゼ/綾部商工会議所/
関西電力京都支社/田中開発

<個人>(順不同、敬称略、その他9件あり)

坂根均/足立輝希/谷垣正義/大丹生敦/
田中宏典

トイレトラックの整備に対する多くのご支援に、心から感謝申し上げます。

今後の予定は、市ホームページでご確認ください。➡



(記事ID6331)

<問い合わせ>

防災・危機管理課 電話(42)4222



災害派遣トイレネットワークプロジェクト

みんな元気になるトイレ

📍 綾部市 🇯🇵 助けあいジャパン

高校生JOB-EXPO 2026

ステキな地元企業にきっと出会える！

日時 6月13日(土)午後1時～3時45分

場所 あやべ・日東精工アリーナ
(市民センター、西町三丁目)

対象 高校生(全学年)、高校教員、保護者

■内容

中丹地域の事業所75社による企業研究会です。公共機関や高等教育機関も出展します。地元の企業を知る機会ですので、ぜひご参加ください。

■詳細は、市ホームページ=下QRコード=をご確認ください。



<問い合わせ>
商工労政課 電話(42)4264 (記事ID3201)

5月は消費者月間 相談は消費者ホットライン188へ

188は消費生活に関する身近な相談窓口を案内する全国共通の電話番号です。

○ひとりで悩まず、まずは相談を！

「訪問販売で高額な契約をしてしまった」
「電話勧誘を断りきれず契約してしまった」
「身に覚えのない請求が届いた」
など、お困りではありませんか。
大切なのは、すぐに相談することです。

ひとりで悩まず消費者ホットライン
局番なしの「188(いやや!)」に
ご相談ください。「泣き寝入りは
いやや(188)」で覚えてね。



消費者庁
消費者ホットライン188
イメージキャラクター
「イヤヤン」

<相談・問い合わせ>
綾部市消費生活センター(商工労政課内)
電話(42)4263 または、局番なしの188

動物愛護写真コンクール

京都府と京都市は、府民一人一人が動物愛護への関心や理解を深める機会として、写真コンクールを開催します。

1 テーマ

「人と動物とのふれあい」
※動物は、哺乳類、鳥類、爬虫類のいずれかに限ります。

2 応募資格

府内に居住か通勤、通学している人

3 募集期間

6月1日(月)～7月31日(金)
(郵送の場合、期間末日当日の消印有効)

4 審査・表彰

京都府と京都市が合同審査を行い、各賞の受賞者を決定します。各受賞者には、表彰状と図書カードを贈呈します。

◆多くのご応募お待ちしております。詳しくは、お問い合わせください。

<問い合わせ>
京都府文化生活部生活衛生課 電話075(414)4767



はかりの定期検査日程

令和8年度はかりの定期検査を行います。手数料を持参の上、検査場にお越しください。

取引や証明(業務用)に使用する場合は、必ずこの検査を受けてください。受検しないと業務用に使用できません。やむを得ず該当する検査場で受検できないときは、最寄りの検査場で受検してください。
※各検査場、正午～午後1時は受検できません。

●志賀郷、物部、豊里地区

日時 6月8日(月)午前10時30分～午後2時30分
場所 物部営農指導センター(物部町)

●奥上林、中上林、口上林地区

日時 6月9日(火)午前10時30分～午後2時30分
場所 観光センター(八津合町)

●上記以外の地域

日時 ①6月3日(水)午前10時30分～午後3時
②6月4日(木)午前10時30分～午後3時
場所 市役所まちづくりセンター1階

<問い合わせ>
商工労政課 電話(42)4263

いざという時に備えて、訓練放送を実施します

この訓練は、気象庁や消防庁を中心に全国の市町村で実施されるもので、綾部市も全国瞬時警報システム（Jアラート）や防災行政デジタル無線の試験のために行います。試験実施に当たり防災行政無線屋外スピーカーや戸別受信機、防災ラジオ等で放送を行います。



(記事ID6322)

※当日の気象等の状況により訓練を中止することがあります。

Jアラート情報伝達訓練

- 第1回 6月3日(水)
 - 第2回 8月26日(水)
 - 第3回 11月11日(水)
 - 第4回 令和9年2月3日(水)
- 午前11時ごろ

緊急地震速報訓練

- 第1回 6月17日(水)
 - 第2回 11月5日(木)
- 午前10時ごろ
(津波防災の日に係る緊急地震速報訓練)

FMいかるの試験放送

毎月第1金曜日の正午に試験放送を行っています。

◇防災ラジオを無償で貸与

出水期などに備え、情報取得の手段としてご検討ください。貸与には条件があります。詳しくはお問い合わせください。



(記事ID32)



◇防災行政無線が聞き取りにくい場合

電話① 0773(42)4700

電話② 0773(42)4725

いずれかの番号で内容を確認できます。

<問い合わせ> 防災・危機管理課 電話(42)4222

第49回住宅デー

～地元建設職人の奉仕デー！～

日時 6月14日(日)午前9時30分～午後2時
※雨天決行

会場 ・京建労綾部支所(青野町)
・基幹集落センター(鷹栖町)

内容 ・包丁とぎ(受け付けは午後1時まで。1人2丁まで)
・木製まな板削り
・住まいの相談(見積もり無料)
リフォーム、耐震、修繕などどんな小さなことでも気軽にご相談ください。

費用 無料

<問い合わせ>
住宅デー中丹実行委員会(京建労中丹支部内)
電話(22)5614

綾部市立病院 2026年第1回 腎臓病教室

「腎臓とずっと仲良く暮らすために」

日時 6月5日(金)午後2時～3時

場所 綾部市立病院東館2階講堂(青野町)

内容 ・腎臓の働きについて
・腎臓にやさしい食事について
・腎臓を守る生活について

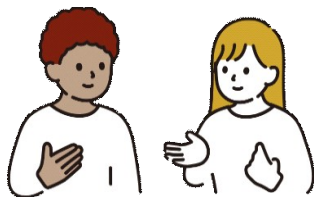
講師 田原秀一(泌尿器科医師)
宮崎順子(管理栄養士)
小畑望美(看護師)

・誰でも参加できます(予約不要)
・感染状況により、中止や延期になることがあります。

<問い合わせ>
綾部市立病院1階インフォメーション
電話(43)0123 ファクス(42)7870



外国籍住民と楽しく交流しませんか？
綾部国際交流協会 日本語交流会
ボランティアスタッフ募集



綾部国際交流協会は、市内在住の外国人に日本語の読み書きや会話のサポートをしていただくボランティアスタッフを募集しています。外国語ができなくても、「やる気」があれば大丈夫です。見学・体験も随時受付中です。まずはお問い合わせください。

【綾部国際交流協会 日本語交流会】

日 時：毎週金曜日午後7時～9時
場 所：あやべ・日東精工アリーナ研修室
（市民センター、西町三丁目）
連絡先：080(1458)9836（志賀）

<問い合わせ> 企画政策課 電話(42)4217

下水道事業受益者負担金の
納付書を変更します

令和8年度第1期分から、下水道事業受益者負担金の納付書を変更します。

これにより、コンビニエンスストアやスマートフォンアプリでの納付が可能になります。

【注意点】

金額が30万円を超えるものや納期限が経過しているもの等は、コンビニエンスストアやスマートフォンアプリでの取り扱いはできません。

<問い合わせ>
下水道課
電話(42)4294



京都弁護士会
綾部法律相談センター

京都弁護士会は、法律問題で困りごとがある人のために法律相談を実施します。秘密は固く守られます。気軽に相談してください。

日 時 6月4、11、25日(木)
午後1時～4時20分
場 所 I・Tビル（西町一丁目）
費 用 40分 5,500円（税込み）
（※収入が一定額未満の人は無料）
予 約 相談日の前日までに下記の連絡先へ
（定員に達した場合は締め切り）

<申し込み・問い合わせ>
丹後法律相談センター
電話0772(68)3080

※受付時間 午前9時15分～午後4時30分
（土・日曜日、祝日除く）

登録しませんか！

綾部市

LINE公式アカウント



無料通信アプリ「LINE」で、市のイベントなどさまざまな情報をお知らせしています。災害時には、緊急情報もお知らせします。（記事ID735）

登録は右の二次元コードを読み取るか
アプリのID検索で「@ayabecity」
を検索して追加してください。



<問い合わせ>
秘書広報課 電話(42)4205

