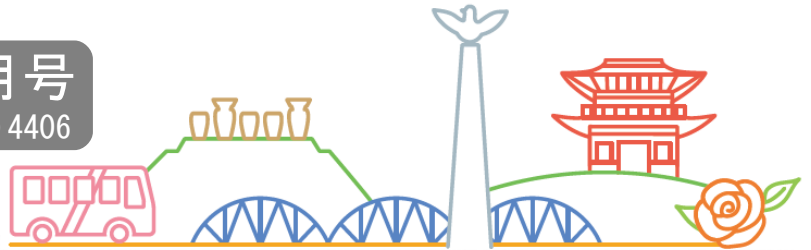


一人ひとりの幸せをみんなで紡いで
実現できるまち…

綾部



トイレトラック整備事業へのご寄付 (12月受付分)

<団体・企業> (順不同、敬称略、その他3件あり)

齊藤管工	福岡建設	堀内機械	共栄技術	源和住工	三ツ星ベルト	福多電気商会
日東精工	大平電機	吉田建設	ウエハラ	しおみ庭園	大島設備工業	大槻ポンプ工業
野間モータース	綾部建設業協会	建災防綾部分会	丹波地区郵便局長会綾部部会			
土木整備担当一同	綾部市森林組合	黒谷和紙協同組合	京都丹の国農業協同組合			
片山化学工業研究所	おもちゃの店くまうち	綾部勤労者福祉協議会	綾部管工事業協同組合			
あやべ太鼓保存会	京セラ京都綾部工場	綾部ロータリークラブ	綾部市グラウンド・ゴルフ協会			
ヒューマンネットAYA	神内電機製作所	住友理工ホーステックス	末日聖徒イエス・キリスト教会			

<個人> (順不同、敬称略、その他27人あり)

上垣武士	奥田美智子	田中眞由美	桑井登志子	渡辺卓也	渡辺晴美	辻村ミドリ	北原義征
北原ふさ子	塩見幸作	大槻伸一	辻野茂樹	小林治	山崎清吾	四方圭	河北智也
河北篤也	武内聡	武内美香	朝子直樹	渡邊やよい	立藤聡	温井喜文	梅原勉
四方和加美	久下祐介	四方健史	野間祥子	安達史朗	砂野哲平	大島順彦	

<クラウドファンディング> 46件

◆目標金額(800万)は達成しましたが、寄付は3月31日(火)まで窓口で受け付けています。今後の寄付金も、トイレトラックの整備に活用します。



◆詳しくは、市ホームページ(記事ID5952)をご確認ください→



<問い合わせ> 防災・危機管理課 電話(42)4222

資料館「春季企画展」

京都府立大学文学部共同企画

広小路羽室家

一文芸にみる大庄屋のくらし

綾部藩の大庄屋であった広小路羽室家の古文書や諸道具の中から茶道具、遊び道具を展示します。

京都府立大学の学生による展示解説(3月末予定)や綾部の茶を楽しめるブースも設置予定です。



期間

3月10日(火)～5月12日(火)

時間

午前9時～午後5時

場所

資料館(里町)

入館料

無料

<問い合わせ> 社会教育課 電話(42)4328



一緒に大会を盛り上げよう! ボランティア募集

上林地帯の豊かな自然を楽しみながら走る「あやべ水源の里トレイルラン」が今年も開催決定! 現在、大会のボランティアスタッフを募集しています。ランナー向けサイト「ランネット」で、2年連続全国1位の評価を獲得した、話題の大会の運営をサポートしませんか?

日時 大会前日=4月4日(土)、当日=5日(日)
時間は活動内容により異なります

場所 二王公園(睦寄町)ほか

活動内容 前日準備、受付、誘導、無線など

申し込み 3月1日(日)までに右の二次元コードから申し込みフォームに入力



<問い合わせ>

あやべ水源の里トレイルランサポート委員会事務局
観光交流課 電話(42)4272

75歳お口の健診事業は 3月末まで!



対象の人はぜひ受診してください!

令和6年度中に75歳になった人は、
歯科健診を **無料** で受診できます!

対象者

市内在住で令和6年度中に75歳になった人
(昭和24年4月2日～昭和25年4月1日に生まれた人)

受診方法

- ①受診券(ピンク色)を準備
 - ②受診券裏面に記載の歯科医療機関に**事前予約**
 - ③予約日にマイナ保険証か資格確認書と、受診券を持って受診
- ※受診券を紛失した場合は再発行できますので、お問い合わせください。

(記事 ID5477)

<問い合わせ>
市民・国保課 電話(42)4246



スマホでかんたん!
国民年金の手続きは
電子申請で (記事ID2489)

対象手続き
(主なもの)

- ・国民年金(第1号被保険者)加入の届け出
退職後の厚生年金からの変更など
- ・国民年金保険料
免除・納付猶予、学生納付特例の申請
産前産後免除の届け出
- ・付加保険料納付の申し出
将来の老齢基礎年金の額を増やす場合
- ・口座振替納付の申し出

メリット①スマートフォンで簡単に申請できます
②24時間365日、申請できます
③処理状況や申請結果が確認できます

※手続きには、マイナンバーカードとマイナポータル
の「利用者登録」が必要です。

◆詳しくは、日本年金機構のホームページ
をご確認ください➡



<問い合わせ>
舞鶴年金事務所 電話0773(78)1165
市民・国保課 電話(42)4253

もの忘れ相談

専門医によるもの忘れ相談を開催します。
もの忘れが気になる人や家族の認知症の
ことで悩みがある人など、一人で抱え込まず
気軽に相談ください。

日時 3月4日(水)午後2時～3時
午後3時～4時

場所 あやべ・日東精工アリーナ会議室2
(市民センター、西町三丁目)

受付枠 各時間1枠

費用 無料

申込期限 2月27日(金)午後5時

備考 訪問型相談も可能



<申し込み・問い合わせ>
地域包括支援課
電話(42)4262 ファクス(42)0048

登録型本人通知制度



住民票や戸籍謄本などの証明書の不正取得による
個人の権利侵害を抑止する制度です。本人以外の第
三者に証明書を交付した場合、交付した事実を郵送
で本人にお知らせします。(記事ID2383)



【制度のメリット】

- ・不正取得の早期発見が期待できます。
- ・多くの人が登録することで、不正取得の抑止効果が期待できます。

※第三者などからの住民票の写し等の請求があった
場合に、交付を拒否したり、交付の可否を確認し
たりする制度ではありません。

【登録に必要な書類】

- ・申込書、顔写真付きの本人確認資料(マイナンバーカード、運転免許証)など

<申し込み・問い合わせ>
市民・国保課 電話(42)4245

京都弁護士会 綾部法律相談センター

京都弁護士会は、法律問題で困りごとがある人のために法律相談を実施します。秘密は固く守られます。気軽に相談してください。

日時 3月5、12、26日(木)
午後1時～4時20分

場所 I・Tビル(西町一丁目)

費用 40分 5,500円(税込み)
(※収入が一定額未満の人は無料)

予約 相談日の前日までに以下の連絡先へ
(定員に達した場合は締め切り)

<申し込み・問い合わせ>

丹後法律相談センター
電話0772(68)3080
※受付時間 午前9時15分～午後4時30分
(土・日曜日、祝日除く)

♡♡ 心の健康相談 ♡♡

臨床心理士による心の健康相談を開催します。気分が落ち込む、眠れない、食欲がない…などにお悩みの人は気軽にご相談ください。

日時 3月8日(日)
・午前=①10時～ ②11時～
・午後=③1時～ ④3時～

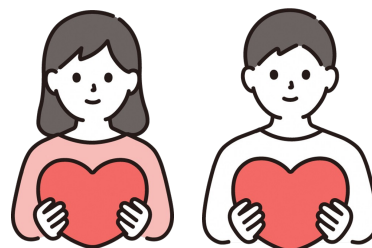
場所 あやべ・日東精工アリーナ第2会議室
(市民センター、西町三丁目)

対象 市内在住・在勤の人

定員 各回1人

相談時間 1時間

費用 無料



<申し込み・問い合わせ>

障害者支援課 電話(42)4318 ファクス(42)8953

有効期間内の運転免許証の自主返納で
あやバスの回数券か定期券を無料交付します

【交付内容】

3,000円相当分の「あやバス回数券」か
1カ月分の「あやバス健康長寿定期65」

【申請方法】

有効期間内の運転免許証を自主返納したときに警察署で発行される「申請による運転免許の取消通知書」を持って、返納後1年以内に市民協働課の窓口で申請してください。

※健康長寿定期65を選択できるのは65歳以上の人のみです。

※運転免許証の有効期間が切れた場合は対象外です。



<問い合わせ>
市民協働課 電話(42)4248

自転車ヘルメット購入 1,000円補助(小学6年生対象)

自転車用ヘルメット着用促進を目的として、市内の小学6年生を対象に自転車用ヘルメット購入費用の一部を補助しています。

対象：事業協力店舗で自転車用ヘルメットを購入する令和8年度に中学1年生になる市内の児童

補助費用：販売価格から1,000円値引き

補助期限：3月20日(金・祝)

申請方法：必要事項を記載した申請用紙を持って、事業協力店舗でヘルメットを購入
※申請用紙は、市役所窓口にあります。

ヘルメットをかぶろう!



<問い合わせ>

綾部市安全・安心のまちづくり推進協議会事務局
市民協働課 電話(42)4248



梅の鑑賞スポット情報～綾部市の花「梅」で春の訪れをお楽しみください～

第13回うめ梅まつり

【日時】 3月8日(日) 午前9時～午後2時

【場所】 豊里コミュニティセンター (栗町)
梅林公園 (館町)

- ・ 鼓響SAGAの太鼓演奏
- ・ 綾部中学校吹奏楽部の演奏
- ・ 陳曼麗さんによる二胡演奏
- ・ ザ・ソシアルズの演奏
- ・ 里山戦隊イカルガーのヒーローショー
- ◆ 大ビンゴ大会など、子どもから大人まで楽しめるイベントが盛りだくさん!
- ◆ 模擬店やキッチンカーも出店予定!



<問い合わせ>
豊里地区自治会連合会
電話(47)0150

第29回和木町梅まつり

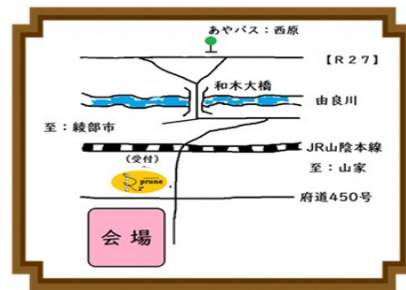
【日時】 3月15日(日) 午前10時～午後3時

【場所】 松原梅林 (和木町)

- ・ 梅加工品や綾部の特産品を販売!
- ・ 飲食の出店もあり!
- ◆ 梅と美味しい食べ物を準備して、多くのご来園をお待ちしています!

【松原梅林の観梅期間】

3月8日(日)～15日(日) 午前10時～午後3時



<問い合わせ>
和木のうしん
谷口組合長
電話090(2352)1087

綾部市資源回収補助金制度

市は、ごみ減量の取り組みの一つとして、自治会やPTAなど、資源回収を行う団体に補助金を交付しています。

◆ 補助金の交付対象者 ◆

資源の回収を年間1回以上行う、市内の地域住民で構成された団体(営利を目的とせず、資源の回収を主たる業務としていない団体)

◆ 補助対象品目と補助金額 ◆

- ・ 紙類(新聞、雑誌、段ボール、雑がみ等)と布類
- ・ 補助対象品目の回収重量 **1キログラムにつき5円**

◆ 資源ごみを引き渡す回収事業者 ◆

回収した資源を引き渡す「回収事業者」については市内、市外を問いません。

◆ 補助金を受けるには ◆

事前に団体登録が必要です(登録は年度ごと)。登録申請書に必要事項を記入して申請してください。内容を審査の上、団体登録通知書を送付します。

<問い合わせ>

環境政策課 電話(42)1489 ファクス(43)2840

地域情報アプリライフビジョンをぜひご利用ください! (記事ID4481)



- ・ 無料で利用可能(通信料は利用者負担)
- ・ クマの目撃情報をはじめ、行政情報や災害情報、地域からのお知らせなど、市メルマガ(※)と同じ情報も取得可能
- ・ LINEと同じように、情報が届くと同時に通知が鳴る
- ・ あやバスやごみ情報なども閲覧可能

※市メルマガは令和10年3月に終了予定です。市メルマガのみを受信している人はアプリへの移行をお願いします。

【アプリ入手方法】

- ① アプリストアで検索してダウンロードします
- ② 設定・使い方は下の二次元コードから

App StoreかGoogle Playで
ライフビジョン

を検索



市ホームページ



Youtube

◆ アプリ満足度調査にご協力ください

- ・ 5分程度の簡単な内容です
- ・ 個人を特定するものではありません
- ・ 右の二次元コードから回答できます



<問い合わせ> 行政デジタル推進課 電話(42)4223

