

物 件 調 書

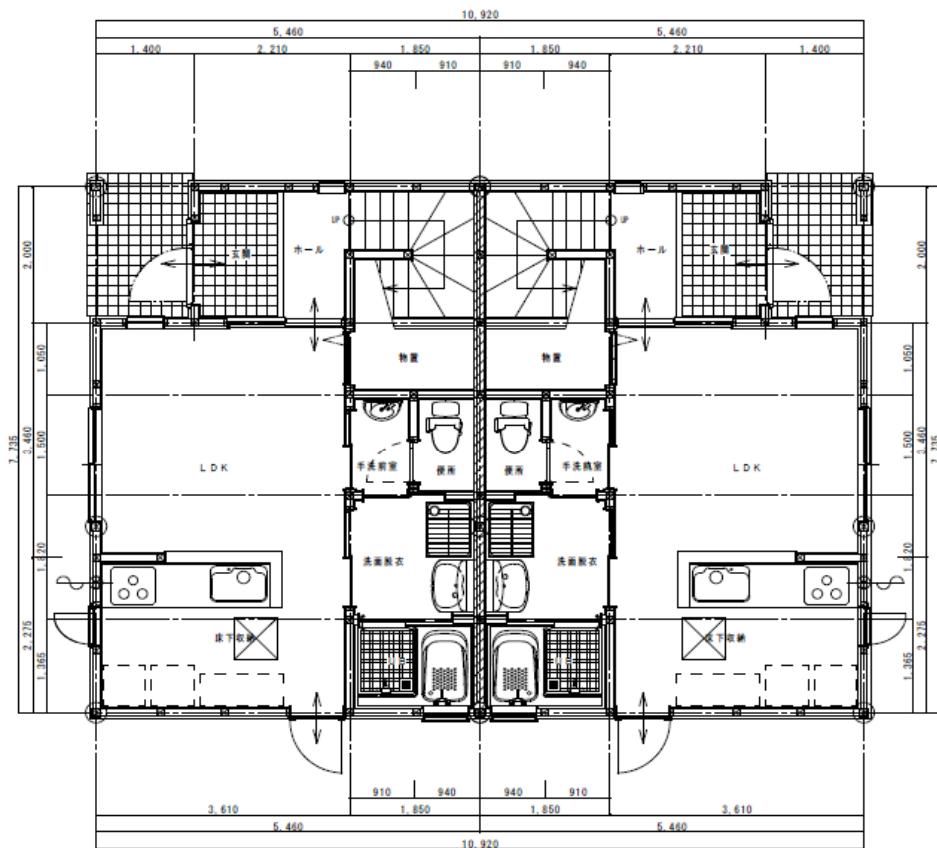
物件番号1			最低売却価格		9,400,000円	
土地の概要			地 目	登記面積	実測面積	
所在地	綾部市桜が丘一丁目13番2		宅 地	202.85㎡	202.85㎡	
建物の概要			床面積	1階 78.86㎡		
構造	木造かわらぶき2階建			2階 84.46㎡		
施設整備状況	施設	事業者				
	電気	小売電気事業者				
	上水道	綾部市上水道課				
	下水道	綾部市下水道課				
	ガス	LPガス取扱業者				
交通機関	あやべ市民バス(あやバス)「桜が丘団地」から徒歩3分 約200m JR舞鶴線「淵垣駅」から徒歩37分 約2,500m					
※特記事項						
1 本物件の境界は確定されています。						
2 法令による土地利用制限等について、あらかじめ関係機関にご確認ください。						
3 上水道の利用に当たっては、綾部市上水道課(Tel0773-42-1815)にお問合せください。						
4 下水道の利用に当たっては、綾部市下水道課(Tel0773-42-4295)にお問合せください。						
5 地下埋設物調査、地盤調査及び土壌汚染調査は行っていません。						

注)この調書は、土地購入希望者が現地を確認される上での参考資料です。

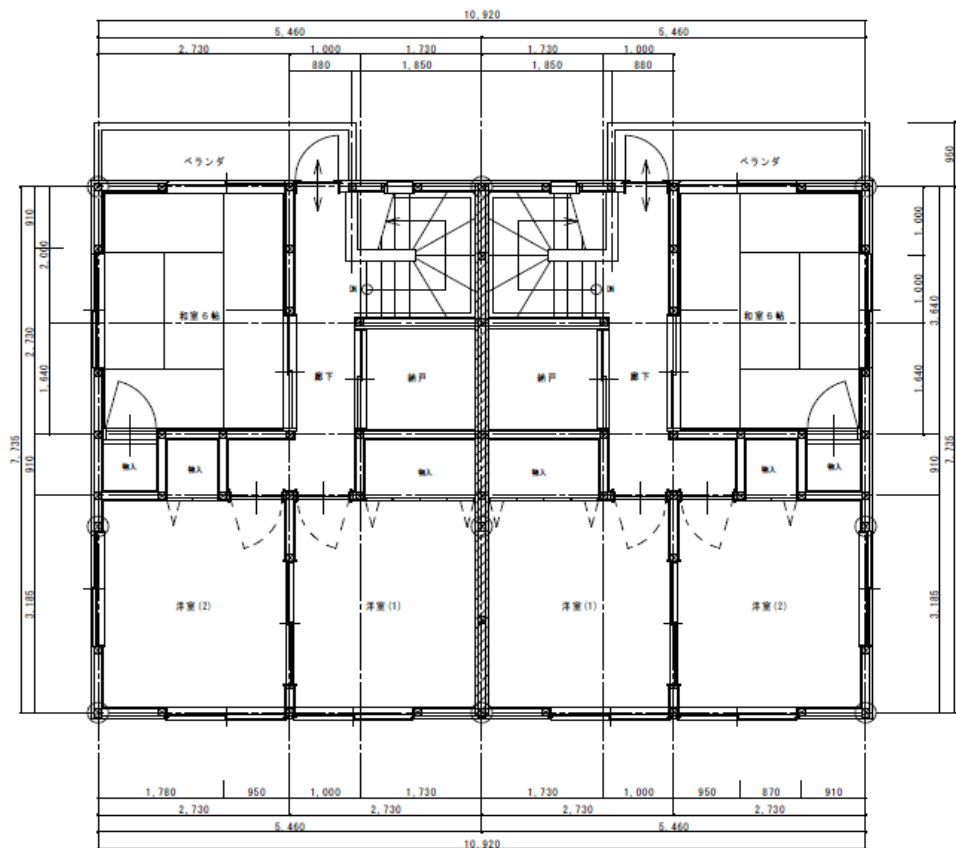
注)申し込まれる前に必ず現地をご確認ください。

注)この調書が現況と相違している場合は、現況が優先します。

物件番号 1

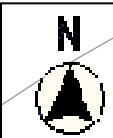


1 階平面図

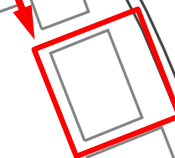


2 階平面図

付近見取図

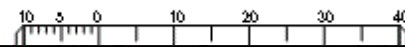


物件番号1

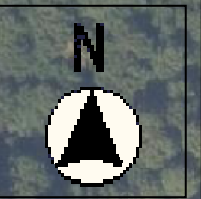


桜が丘団地バス停

縮尺 1 : 1000



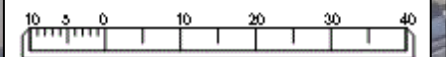
航空写真



物件番号 1



縮尺 1 : 1000



物件番号 1

現況写真

南東側より撮影

対象不動産

