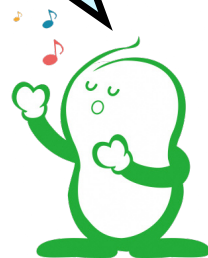




# # あやべ

さん まる よん まる  
**3 0 4 0**

**40 歳**  
1985 年 4 月 2 日  
から  
1986 年 4 月 1 日  
生まれ



**30 歳**  
1995 年 4 月 2 日  
から  
1996 年 4 月 1 日  
生まれ



## 成人式

ラブな服装で  
**OK!**

市制施行 75 周年記念

**参加無料!**

様々な経験を積んだ 30 歳、40 歳の節目に  
ふるさとで同窓会を行い、あらためて絆を深めよう!

【式典内容】

**市長歓迎スピーチ**

ゲスト あやべ地域交流大使  
シャンプーハット てつじ氏  
ビンゴゲーム など...

2026

**2/14 土**

**あやテラス 2 階ホール**

受付 14:30 ~  
式典 15:00 ~ 16:40



対象 令和 7 年度に 30 歳、40 歳を迎える  
綾部市出身者、在住者、在勤者、在住歴又は  
在学歴のある方

定員 **90 名** 事前申し込み(先着順)  
締め切り 2/13(金)

クーポン券  
**3,000 円**

**プレゼント!**

式の後には、ぜひ会場や綾部の飲食店で同窓会を!

取り扱い飲食店で使える 3,000 円分のクーポンを参加者全員に  
プレゼント! 会場や特産館でのお買い物にも使用できます。期  
間限定なのでぜひご利用ください!

※クーポン券取扱店舗は後日、参加者の方にお知らせします。

**スペシャルゲスト**

**あやべ地域交流大使**

**シャンプーハット  
てつじ氏**



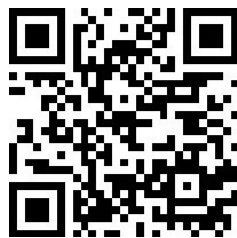
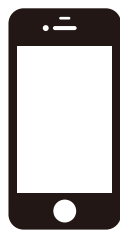
※状況により内容の変更または中止をすることがあります。

**【主催】 あやべ3040成人式実行委員会**

**お申込み方法は裏面へ**

## お申し込み方法

### WEB



※↑QRコードを読み取り、参加申込みフォームに必要事項をご入力の上、送信ボタンをクリックし受付完了してください。

市HPと市役所窓口で配布する参加申込書にご記入の上郵送いただくか、窓口にご持参ください。

### 郵送 又は 窓口受付

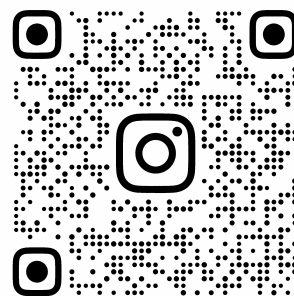


〒623-8501 京都府綾部市若竹町 8-1

綾部市役所 定住・地域政策課  
あやべ 3040 成人式実行委員会事務局 行

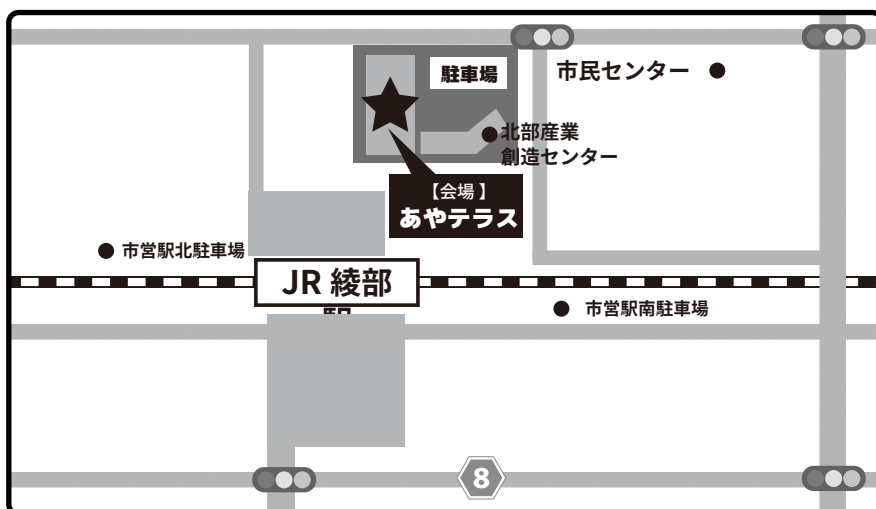
申込締切 2/13（金）必着

## 公式Instagram



AYABE3040

## 会場アクセス



駅から 徒歩すぐ

車の場合 あやテラス駐車場か市営駅北、駅南駐車場（3時間無料）をご利用ください。  
綾部市役所の駐車場もご利用いただけます。

あやテラス

2023年11月オープン。図書館・地域子育て支援拠点施設・地域交流施設の3つの機能を併せ持つ施設です。ぜひこの機会にご利用ください。

（参考資料）

あやテラス  
紹介ページ



市営駐車場



綾部市役所MAP



式典当日に各種ブースも設置します

綾部市特産品  
の紹介・販売  
コーナー

飲食提供  
コーナー

綾部市の移住・  
定住施策  
紹介コーナー

## 【お問い合わせ】

綾部市定住・地域政策課（あやべ 3040 成人式実行委員会事務局）

TEL.0773-42-4270 E-MAIL. teijyutiiki@city.ayabe.lg.jp