

# 子育てリノベ住戸 府営住宅上野団地

# 内覧会

限定  
2戸

## 2LDK

LDK約14畳

洋室約6.5畳×2



礼金：なし  
更新料：なし



家賃  
約2.2万円  
～約4.4万円

敷金 3か月分

家賃は収入等により  
毎年度算定します。

### ■住戸等

- ・建物 1号棟H5建築、3号棟H8建築、鉄筋コンクリート造4F
- ・住戸 1階の部屋、2LDK、約64㎡
- ・子育てリノベーション済み（R7.3完了）  
ベビーカー置場、親子で利用できる浴室・洗面所スペース確保、見守りしやすいキッチン等を設置、防音性の高い床材を設置、コーナーガード、ソフトモーション付き建具を設置、在宅勤務にも対応できるワークスペースを設置

### ■入居要件等（京都府府営住宅空家入居者募集案内書抜粋）

- ・府営住宅条例・規則及び府の指示を遵守
- ・府内に住所又は勤務場所がある
- ・住宅に困窮（狭小、高家賃等）している
- ・年間総所得が基準（3人世帯の場合332万8千円）の範囲内
- ・3人以上世帯で、入居日に小学生以下の者がいる世帯
- ・入居期間は、入居時点の末子が18歳に達する年度末まで
- ・自治会活動に参加いただく。共益費の負担が必要
- ・動物の飼育はできません
- ・暴力団の入居、同居は認めません

※入居者募集は8月5～12日（入居は10月下旬以降）  
入居要件等は、募集案内書で必ずご確認ください。

例：3人世帯で給与所得者1人、控除対象者0人の場合、年間総収入が483万5999円

### ■内覧会

- ・日時 7月25日(金)16:00～18:30 7月26日(土) 8:00～10:30  
各日30分毎、5回（2日間計10回）、各回10組まで
- ・場所 府営住宅上野団地 1号棟、3号棟（集合は集会所）
- ・所在地 綾部市上野町下池田  
（あやバス「大本長生殿前」から徒歩約1分）
- ・団地内に駐車場がありますので、自家用車で越しいただくこともできます。

### ■申し込み（先着順）

- ・要事前申込【必須です】
- ・TEL、FAX又はmailにて、次の事項を[内覧会問合せ]まで住所、電話番号、mailアドレス、参加人数、希望時間 等

### ■お問い合わせ

- ・[内覧会問合せ]  
京都府住宅政策課 管理・調整係  
TEL 075-414-5366 FAX075-41-5359 jutaku@pref.kyoto.lg.jp
- ・[入居要件、入居者募集等問合せ]  
京都府住宅供給公社 中丹・丹後府営住宅管理センター  
TEL 0773-42-1021 FAX 0773-42-1037

天候や感染症その他の状況により  
延期・中止する場合があります。

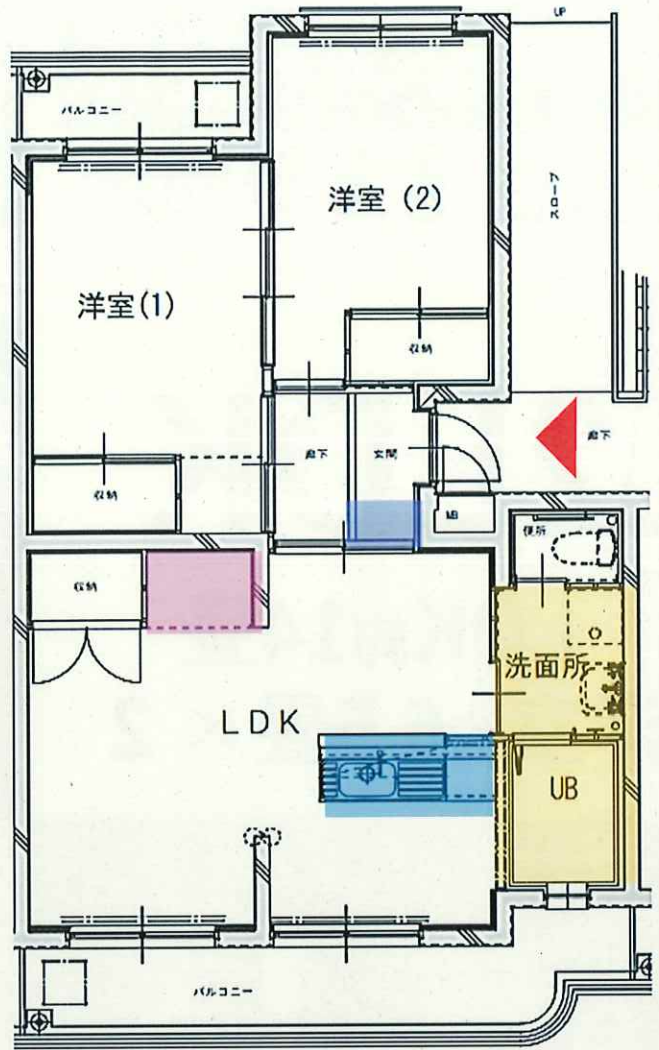
3人以上世帯で、入居日に  
小学生以下の者がいる世帯  
（収入その他の入居要件等があります）



# 【間取図】

(凡例)

- 子どもと一緒に使える洗面台・浴室
- ベビーカー置場の確保
- 見守りしやすいキッチン
- ワークスペース



# 【位置図】



※近隣保育園まで徒歩約10分、小学校まで徒歩約5分