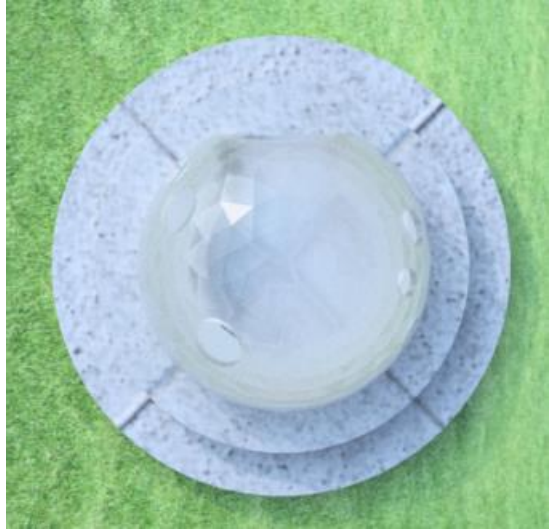
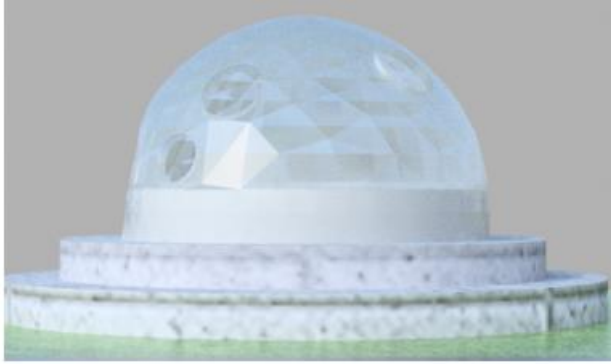
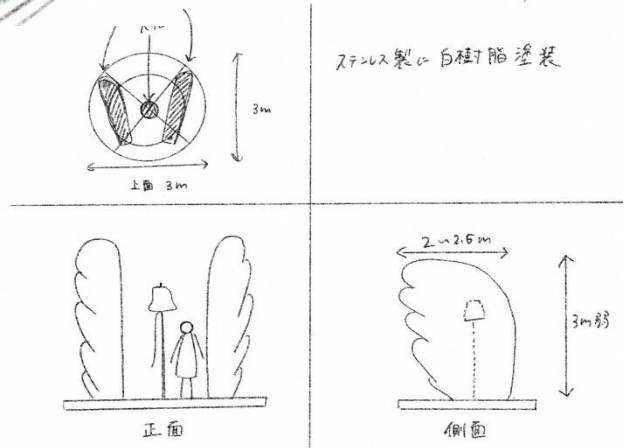
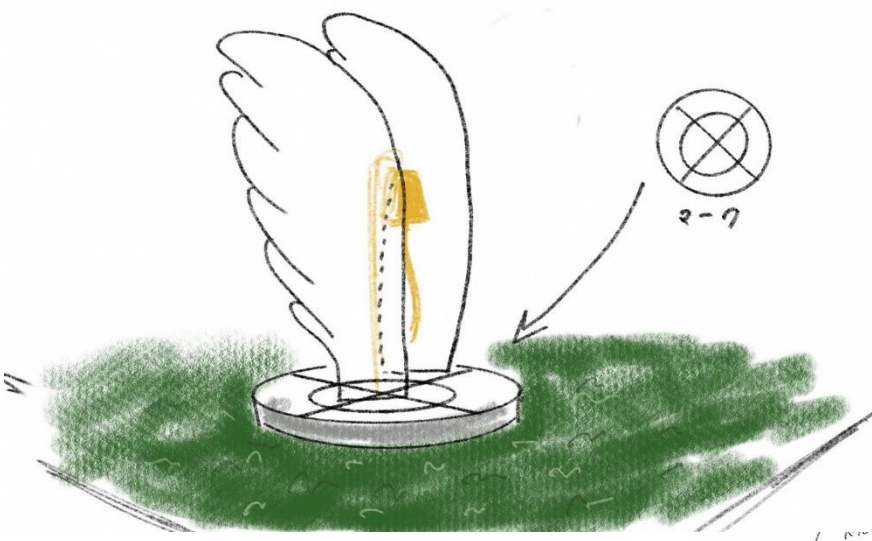


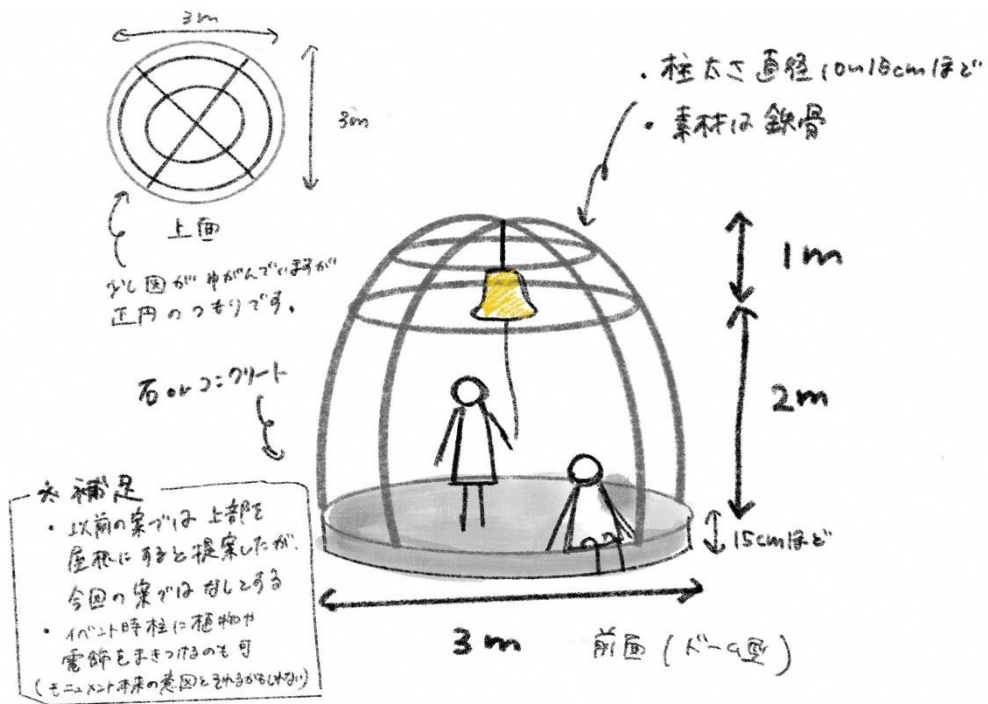
デザイン例1



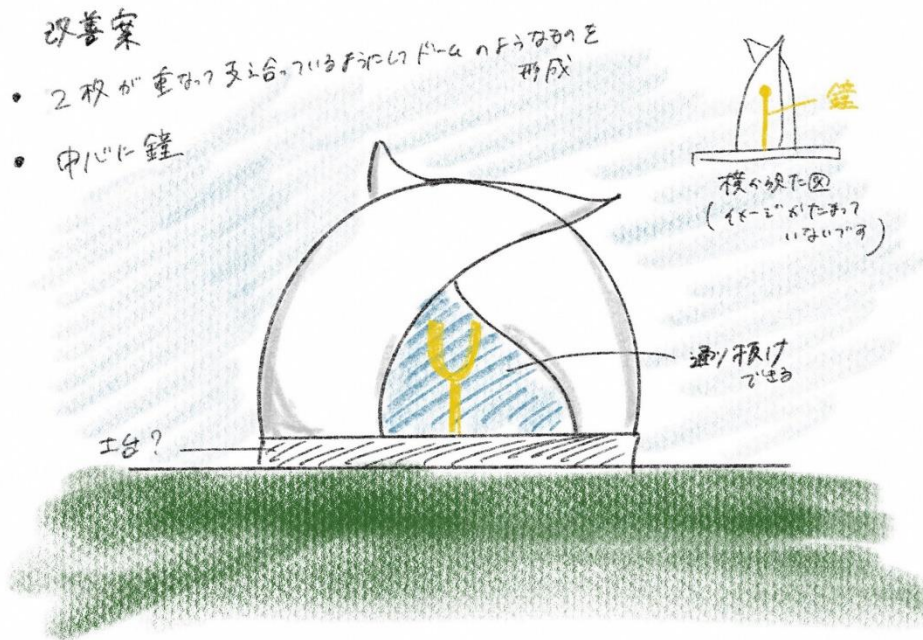
デザイン例2



デザイン例3



デザイン例4

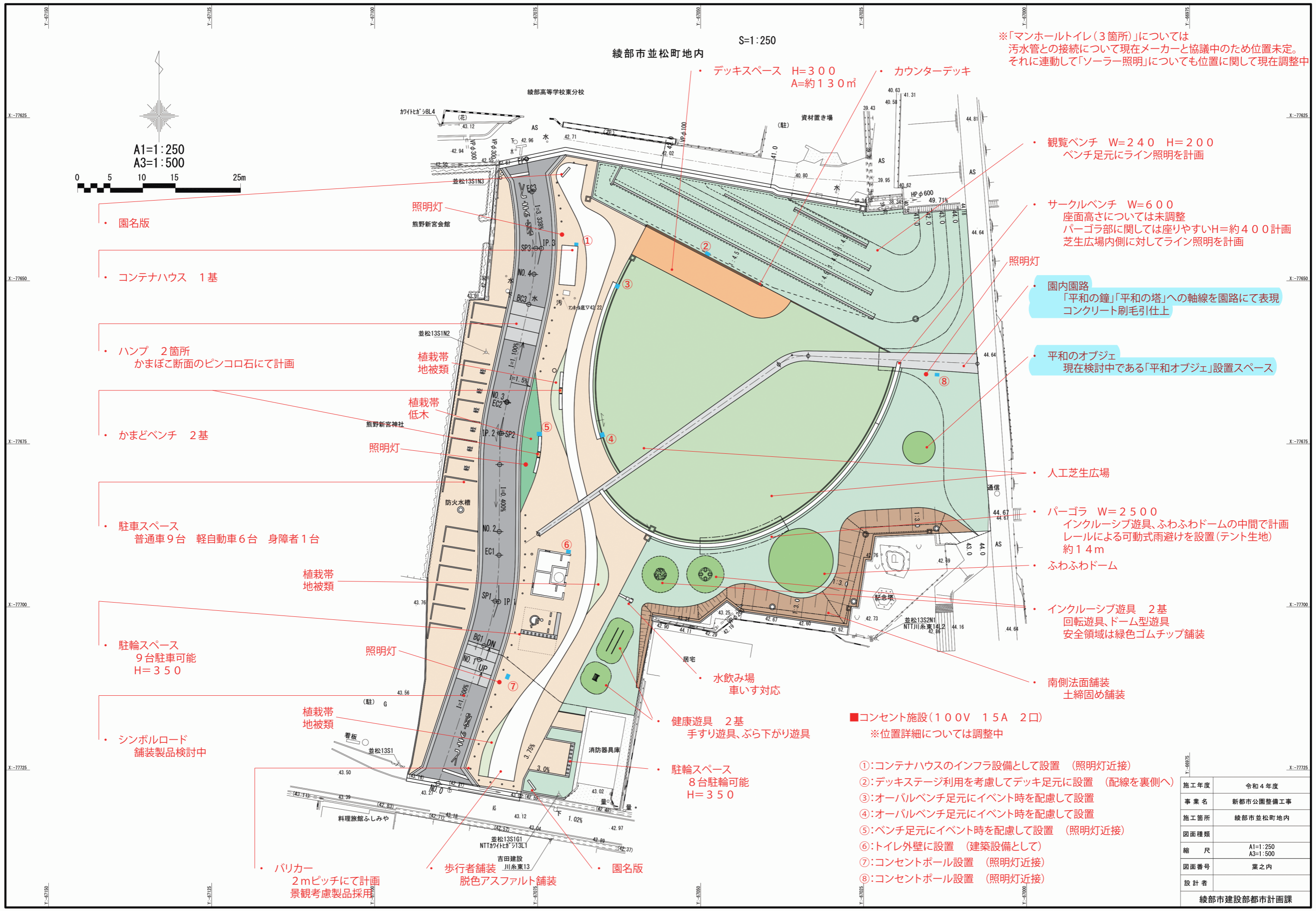
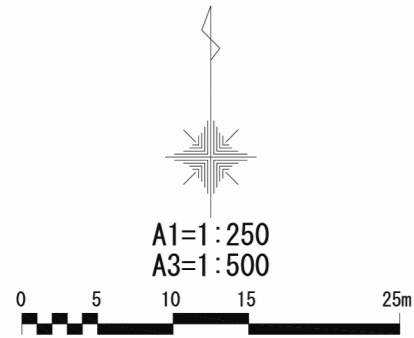




綾部市並松町地内

S=1:250

※「マンホールトイレ(3箇所)」については
 污水管との接続について現在メーカーと協議中のため位置未定。
 それに関連して「ソーラー照明」についても位置に関して現在調整中



・ 園名版

・ コンテナハウス 1基

・ ハンプ 2箇所
 かまぼこ断面のピンコロ石にて計画

・ かまどベンチ 2基

・ 駐車スペース
 普通車9台 軽自動車6台 身障者1台

・ 駐輪スペース
 9台駐車可能
 H=350

・ シンボルロード
 舗装製品検討中

・ バリカー
 2mピッチにて計画
 景観考慮製品採用

・ 歩行者舗装
 脱色アスファルト舗装

・ 園名版

・ デッキスペース H=300
 A=約130㎡

・ カウンターデッキ

・ 観覧ベンチ W=240 H=200
 ベンチ足元にライン照明を計画

・ サークルベンチ W=600
 座面高さについては未調整
 パーゴラ部に関しては座りやすいH=約400計画
 芝生広場内側に対してライン照明を計画

・ 園内園路
 「平和の鐘」「平和の塔」への軸線を園路にて表現
 コンクリート刷毛引仕上

・ 平和のオブジェ
 現在検討中である「平和オブジェ」設置スペース

・ 人工芝生広場

・ パーゴラ W=2500
 インクルーシブ遊具、ふわふわドームの中間で計画
 レールによる可動式雨避けを設置(テント生地)
 約14m

・ ふわふわドーム

・ インクルーシブ遊具 2基
 回転遊具、ドーム型遊具
 安全領域は緑色ゴムチップ舗装

・ 南側法面舗装
 土締固め舗装

・ 水飲み場
 車いす対応

・ 健康遊具 2基
 手すり遊具、ぶら下がり遊具

・ 駐輪スペース
 8台駐輪可能
 H=350

■コンセント施設(100V 15A 2口)
 ※位置詳細については調整中

- ①:コンテナハウスのインフラ設備として設置 (照明灯近接)
- ②:デッキステージ利用を考慮してデッキ足元に設置 (配線を裏側へ)
- ③:オーバルベンチ足元にイベント時を配慮して設置
- ④:オーバルベンチ足元にイベント時を配慮して設置
- ⑤:ベンチ足元にイベント時を配慮して設置 (照明灯近接)
- ⑥:トイレ外壁に設置 (建築設備として)
- ⑦:コンセントポール設置 (照明灯近接)
- ⑧:コンセントポール設置 (照明灯近接)

施工年度	令和4年度
事業名	新都市公園整備工事
施工箇所	綾部市並松町地内
図面種類	
縮尺	A1=1:250 A3=1:500
図面番号	業之内
設計者	
綾部市建設部都市計画課	