

## 綾部・福知山合同企業説明会in京都

### 綾部市と福知山市の

### 魅力ある仕事を探しましょう！

日時：令和6年1月13日(土)午後0時30分～3時

場所：京都産業会館ホール（京都市下京区）

対象：2025年以降卒業予定の学生、保護者等

内容：綾部市、福知山市に所在する  
40事業所との合同企業説明会  
インターンシップや  
オープンカンパニーの  
情報も見つかります。



(記事ID4191)

<問い合わせ> 商工労政課(42)4264

### 国民健康保険料の

## 納付額確認書を送付します

確定申告などに必要な国民健康保険料の納付額確認書を令和6年1月末に送付する予定です。

確認書に記載の額は、令和5年中に普通徴収（口座振替、納付書）で納付された国民健康保険料額です。特別徴収（年金からの徴収）による納付額は日本年金機構などから送付される公的年金等の源泉徴収票でご確認ください。

なお、後期高齢者医療保険料と介護保険料は、納付額確認書を送付しません。必要な場合は下記へお問い合わせください。

<問い合わせ>

国民健康保険・ 後期高齢者医療制度	市民・国保課 電話(42)4246
介護保険	高齢者支援課 電話(42)4261

## 京都弁護士会 綾部法律相談センター

京都弁護士会は、法律問題で困りごとがある人のために法律相談を実施します。気軽にご相談ください。

日時 令和6年1月11、25日(木)  
午後1時～4時20分

場所 市民ホール（宮代町）

費用 40分 5,500円（税込）

予約 相談日の前日までに下記の連絡先へお問い合わせください。

<申し込み・問い合わせ>

丹後法律相談センター 電話0772(68)3080

※受付時間 午前9時15分～午後4時30分  
(土・日曜日、祝日除く)

## 降雪時等はあやバスの 運行情報を確認してください

あやバスの運行は、積雪のほか路面の凍結や雪の重みで倒れている樹木など、さまざまな要因によって遅延・運休することがあります。

運行情報は、メールマガジン「あやべーる」やあやバス公式X(旧ツイッター)で発信しています。あやバスをご利用の際は運行情報の確認をお願いします。



X(旧ツイッター)で運行情報をお知らせします。スマートフォンで左QRコードを読み取ってください。

詳しい運行情報は、関西丸和ロジスティクス（電話43-3800）へお問い合わせください。

<問い合わせ> 市民協働課 電話(42)4248

## 雪かきボランティア登録募集

大雪により雪害対策本部を設置することとなった場合に、市職員とともに除雪活動を手伝っていただけるボランティアを募集します。

◇条件 高校生以上の綾部市在住・在勤の人  
未成年と高校生は、保護者の同意が必要です

◇活動内容 道路から玄関先までの除雪作業

◇募集期間 随時

◇活動期間 12～3月中旬ごろ  
※活動日は天候や雪の条件でその都度決定します

◇保険 ボランティア保険に加入してください

◇登録方法 登録用紙を記入の上、あやべボランティア総合センターへ

<問い合わせ> あやべボランティア総合センター  
電話(40)1388、ファクス(40)1389

## 一火入れ申請をお願いしますー

森林や森林に接近している周囲1kmの範囲内にある原野、田畑等の土地で、刈り取る前の雑草等を面的に焼却する「火入れ」を行うには、林政課に事前の申請が必要です。強風注意報や乾燥注意報、火災警報が発令された場合は中止してください。（記事ID1735）

【火入許可申請について】

○申請者：自治会等の団体に申請してください。

○提出書類

- ・地元消防分団長の押印と意見を記載した申請書
- ・場所の見取り図

○提出期限：火入れの7日前までに林政課へ提出

○要件：火入従事者は火入面積0.5<sup>㌥</sup>までごとに10人以上を配置してください。  
火入許可証の指示事項を厳守してください。

<問い合わせ> 林政課 電話(42)4362

あこのろにタイムスリップ

～今年20歳を迎える人の卒業当時を振り返ろう～

思い出がいっぱいつまった校舎の写真を資料館で展示！あこのろの流行と合わせて懐かしもう。まゆピーも来るよ！記念撮影スペースもあるよ！（記事ID4185）

日時：令和6年1月5日(金)～31日(水)  
午前9時～午後5時  
※まゆピーは1月7日(日)午後2時～（30分間）  
場所：資料館（里町、月曜日休館）  
入館料：無料

<問い合わせ>  
社会教育課 電話(42)4328  
資料館 電話(43)1366、ファクス(42)2134

災害に備える防災について  
考えてみませんか？  
～防災カードワークショップ開催～



防災カードに書かれた「問い」について話し合うことで、男女共同参画の視点から災害時に発生するさまざまな困りごとへの対応を考え、共有しましょう。

日時 令和6年1月28日(日)午後2時～4時  
場所 あやべ・日東精工アリーナ  
(市民センター、西町三丁目)  
定員 先着40人  
対象 綾部市、福知山市、舞鶴市で活動している防災組織や女性団体、行政職員、男女共同参画や防災に関心のある人など  
申込 令和6年1月19日(金)までにらら京都へ

<申し込み・問い合わせ>  
府男女共同参画センター らら京都  
電話075(692)3433、ファクス075(692)3436

省エネに取り組みましょう

寒い冬は、エネルギーの使用が増える季節です。家庭でも取り組める省エネ行動の一例を紹介します。

- 空調 ●重ね着をして、無理のない室内温度で過ごしましょう  
●目詰まりしたフィルターは清掃しましょう
- 照明 ●不要な電気は消しましょう
- テレビ ●省エネモード設定し、画面の輝度を下げましょう
- お風呂 ●入浴は間隔を空けずに入りましょう

詳しくは「省エネポータルサイト」をご確認ください。（右記QRコードからアクセスできます。）



<問い合わせ> 環境企画課 電話(42)0503

看護職就業相談会

相談無料。個人情報を守ります。

日時：令和6年1月22日(月)午後1時30分～3時  
場所：ハローワーク綾部（宮代町）  
対象：保健師、助産師、看護師、准看護師の資格を持っている人  
内容：復職・転職に関する相談、情報の提供、再就業のための研修情報の提供  
※相談は求職活動の対象になります。

<問い合わせ>  
京都府北部看護職支援センター  
電話0772(46)9002、ファクス0772(46)9008  
メール s-kango@carrot.ocn.ne.jp

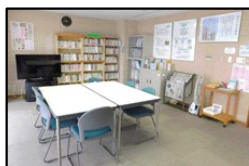
ご利用ください！あいセンター

あいセンターは、男女共同参画社会を目指すための拠点施設です。情報収集や学習、交流の場として誰でも利用できます。（記事ID2536）

開館時間：交流室（無料）午前9時～午後6時  
研修室（有料）午前9時～午後10時  
休館日：年末年始（12月28日～1月4日）  
場所：I・Tビル5階（西町一丁目49-1）

あいライブラリー

男女共同参画に関する本を貸し出します。1人2冊まで、貸出期間は2週間です。



<問い合わせ> あいセンター 電話・ファクス(42)2030

あいセンター登録団体募集中！

あいセンターは、市内で男女共同参画社会づくりなどを目的とした活動を積極的に行っている団体やグループの登録を募集しています。（記事ID2538）

登録団体の特典

- あいセンター研修室の利用料減免（5割）▽専用メールボックスの無料貸出▽マイクやスピーカーなどの備品貸出（館内）▽ロッカーの無料貸出▽年1回の行政バス利用

登録団体には、あいセンター運営委員会に参画していただきます。

現在7団体が登録中！活動の幅が広がります。詳しくはあいセンターへ



<問い合わせ>  
あいセンター 電話・ファクス(42)2030

綾部にエール！プレミアム付商品券2023  
直接販売を実施します

◇日程・販売数

令和6年1月13日(土) 販売数2,000セット  
令和6年1月14日(日) 販売数2,000セット  
令和6年1月15日(月) 販売数500セット

◇販売時間 午前10時～午後4時

◇場所 あやべ・日東精工アリーナ（市民センター、西町三丁目）

◇券の内容

13,000円分の商品券を10,000円で販売  
(購入上限は、個人3セット、法人10セット)

◇1次募集の当選者も購入可能。事前申込不要。詳しくは同商品券ホームページをご覧ください。  
<https://ayabe-premium.jp/>

<問い合わせ>

同商品券事務局 電話(52)9971



空き家をお持ちでお悩みの人！

空き家売りたい人、貸したい人  
空き家バンクに登録しませんか？

令和4年度定住実績 39世帯71人

空き家バンクとは…

所有者から登録された空き家の情報を、移住希望者に提供する制度です。

契約成立後、所有者に10万円の報償金



- ホームページで情報発信
- 登録無料

※登録には一定の条件があります。



<問い合わせ>

定住・地域政策課 電話(42)4270

もったいない！

「食品ロス」を減らしてごみ減量！

「食品ロス」とは、まだ食べられるのに捨てられる食品のことです。わが国では令和3年度の推計値で523万トン発生し、「食べ残し」が相当程度を占めています。特に年末・年始は、多くの食品を購入し「食品ロス」が発生しやすい時期です。

食品ロスによるごみを減らすため、「使いきる」「食べきる」だけの量の購入に心掛け、「ごみを捨てる前の水きり」も実践しましょう！



<問い合わせ>

環境保全課 電話(42)1489

◇登録型本人通知制度◇

住民票や戸籍謄本などの証明書の不正取得による個人の権利侵害を抑止する制度です。本人以外の第三者に証明書を交付した場合、交付した事実を郵送で本人にお知らせします。（記事ID2383）

制度のメリット

- ・市からの通知により、不正取得の早期発見が期待できます。
- ・多くの人が登録することで、不正取得の抑止効果が期待できます。

登録に必要な書類

- ・申請書、顔写真付き本人確認書類（マイナンバーカード、運転免許証など）

<申し込み・問い合わせ>

市民・国保課 電話(42)4245

令和6年 綾部市消防出初式

日時：令和6年1月7日(日) 午前9時（開式）

場所：式典会場 あやべ・日東精工アリーナ  
（市民センター、西町三丁目）

パレード グンゼ本社前

儀式放水 由良川花庭園

パレードの実施に伴い、交通規制を行います。ご迷惑をおかけしますが、ご協力をお願いします。

詳細は、市ホームページで  
消防本部のお知らせをご覧ください。



<問い合わせ>

消防本部  
電話(42)0119  
ファクス(43)1483



マイナンバーカードに関するお知らせ

暗証番号の設定や管理に不安のある人が安心してマイナンバーカードを取得・使用できるよう「顔認証マイナンバーカード」が導入されます。

- ・暗証番号の設定が不要なマイナンバーカードです。
- ・健康保険証や本人確認書類として利用できます。
- ・暗証番号を必要とするサービスは利用できません。  
(例：マイナポータル、各種証明書のコンビニ交付など)

新規で申請することはもちろん、現在、お持ちのマイナンバーカードを「顔認証マイナンバーカード」に切り替えることも可能です。

<問い合わせ>

市民・国保課(マイナンバー専用ダイヤル) 電話(42)2900



# あやちゃん健康だより

<問い合わせ>  
保健推進課  
電話0773(42)0111  
ファクス0773(42)5488

## 子どものインフルエンザ予防接種 の費用助成は1月31日まで！

(記事ID4008)

子育て世帯の経済的負担を軽減するため、子どものインフルエンザ予防接種費用の一部を助成します。

### ■助成期限

令和6年1月31日(水)

### ■対象者 下記①、②に該当する人

接種日時点で、

①綾部市に住民票がある人

②生後6カ月以上中学3年生相当の年齢の人

### ■自己負担額

1回の接種につき 1,500円

### ■手続き方法

#### I. 指定医療機関で接種

助成金代理受領委任状を記入し医療機関へ提出  
(書類は医療機関、保健福祉センターに設置)

#### II. I以外で接種

全額実費で接種し、領収書等必要書類を持参し保健福祉センターで申請書を記入

詳細はこちら



### ■持ち物

母子健康手帳、マイナンバーカード等の本人確認書類



## 歯周疾患検診を 無料で受けられます

(記事ID3193)

歯周病は、日本人の歯を失う原因第1位です。歯だけでなく全身に悪影響を及ぼし、気付いたときには重症化していることも少なくありません。定期的に歯科健診を受けましょう。

下記の方は、今年度無料で受けられます。

### ■対象者

年度末年齢(令和6年3月31日時点)で、40歳、50歳、60歳

(受診券ハガキを送付しています)

### ■受診方法

受診券ハガキの裏面の医療機関へ直接予約

詳細はこちら



### ■持ち物

受診券ハガキ  
本人確認書類



## 今年度最後のレディース検診です！

(記事ID2603)

実施日	会場	申込締切
3月4日(月)	保健福祉センター (青野町)	1月25日(木)

## 高齢者インフルエンザ予防接種の接種期間も、 令和6年1月31日(水)まで！(記事ID3410)

## 健康運動指導者を派遣します！

(記事ID3971)

市内の自治会やサークル、企業などの団体が、開催する「健康づくり」を目的にした集会や教室に、健康運動指導者(水夢のインストラクター)を派遣して市民の皆さんの健康づくりを応援します。

★内容：リズム体操やストレッチなど。対象者に合わせた楽しい運動

★派遣料：無料(営利目的は対象外)

★指導時間：1時間程度

★利用回数：1団体につき年3回まで

申請書、  
詳細は  
こちら



## 年末年始 休日歯科診療当番

(記事ID2670)

年末年始は次の歯科医院で診療を行います。  
診療時間はいずれの日も午前9時～午後5時です。

日にち	歯科医院名	電話番号
12月31日(日)	渡辺歯科医院	(49)0022
1月2日(火)	武田歯科	(42)1304
1月3日(水)	梅原歯科医院	(42)3533

あやちゃん健康ポイントの交換期限は、

令和6年1月31日(水)午後5時必着です。

(記事ID2550)