

令和 7 年 11 月版

# あやテラス・ホール

## (綾部市地域交流センター)

# 利用案内



# 目 次

1	名称・所在地	．．．．．	3
2	利用時間・受付窓口	．．．．．	3
3	施設概要	．．．．．	3
4	利用料金	．．．．．	7
5	施設利用の流れ	．．．．．	7
6	施設利用の取消等	．．．．．	8
7	使用許可の取消・制限を行う場合	．．．．．	9
8	その他施設利用上の注意事項	．．．．．	9

## 1 名称・所在地

施設名	あやテラス・ホール（綾部市地域交流センター）
所在地	〒623-0011 京都府綾部市青野町西馬場下 35 番地の 1 舞鶴若狭自動車道綾部 I C から車で約 5 分 J R 綾部駅から徒歩すぐ
電話番号	0773-45-6380
FAX 番号	0773-45-6382
メール	yoyaku@fushimiya.jp

## 2 利用時間・受付窓口

利用時間	午前 9 時から午後 10 時まで、年中利用可能 ※施設点検等のため、臨時休館することがあります。
受付窓口	火曜日から金曜日の午前 10 時～午後 5 時 ※窓口時間外も施設予約システムは利用できます。

## 3 施設概要

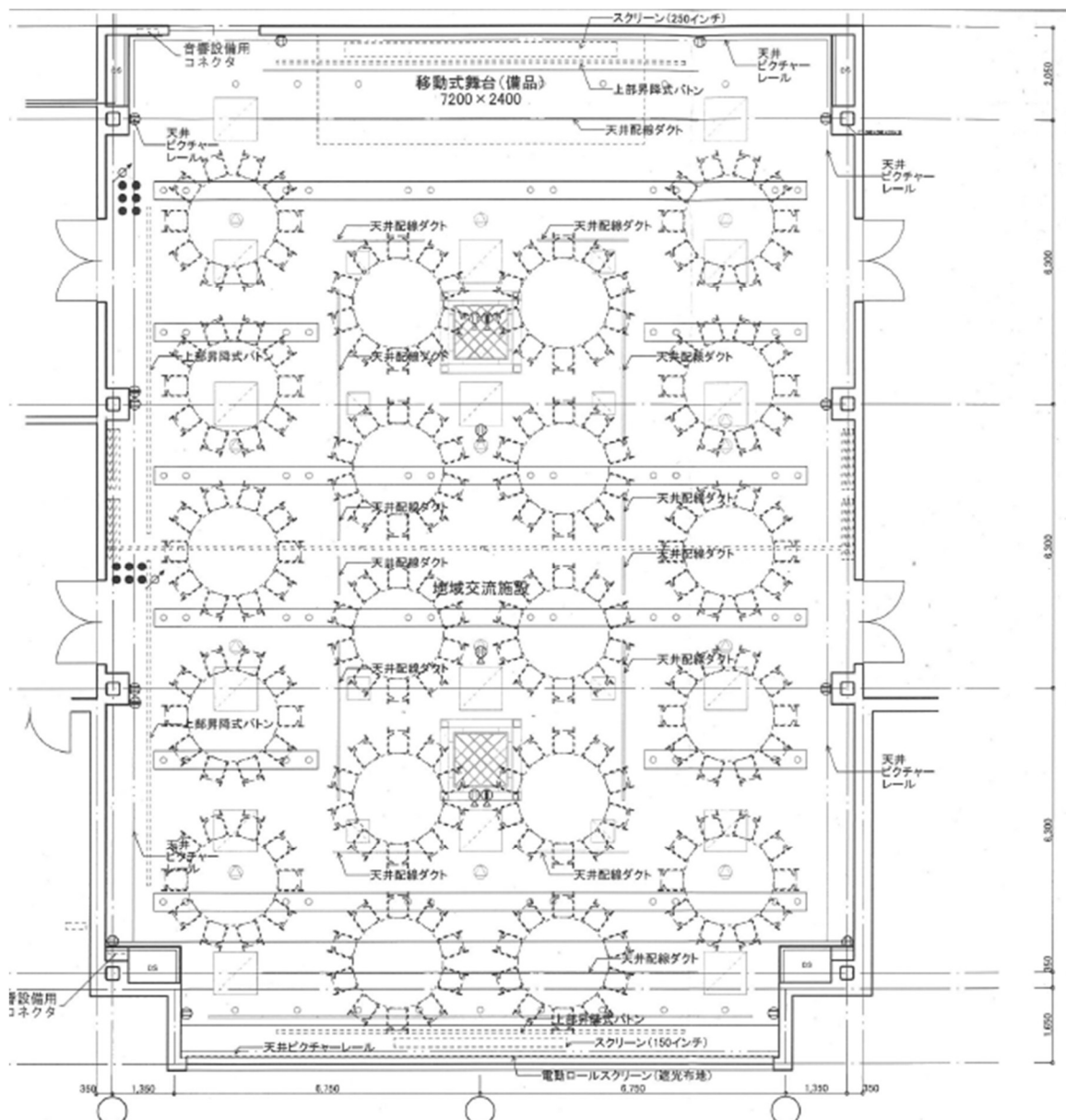
施設名	面積	定員	備品
あやテラス・ホール （綾部市地域交流センター） ※1	371.36 m <sup>2</sup>	300 人 ※2	控室（面積 52.58 m <sup>2</sup> ・長机 10 台・椅子 20 台）1 室
			円 卓（W2000×D2000×H700）20 台
			長 机（W1800×D450×H720）100 台
			椅 子（W450×D570×H960）300 台
			舞 台（W2400×D1200×H600）6 台
			演 台（W905×D505×H1070）2 台
			機器台（W450×D500×H700）2 台
			ホワイトボード 1 台
			スクリーン 3 台
			固定式プロジェクター 1 台
			移動式プロジェクター 1 台
			音響設備 1 式
			マイク 8 本（ワイヤレス 3、有線 4、ピンマイク 1）
			ピクチャーレール 1 式
			ヒアリンググループ補聴援助システム
			有線 LAN、Wi-Fi（無線 LAN）
			金屏風
			コンセント

※1 中央の間仕切りで 2 面使い可能です。

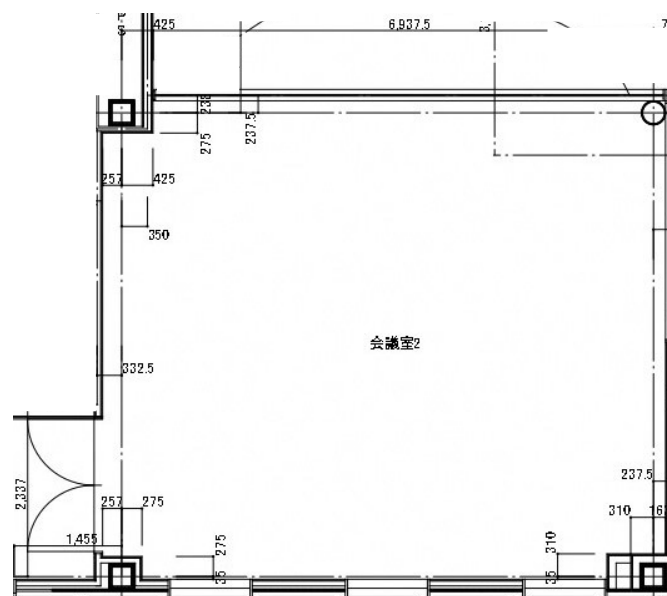
※2 円卓使用 200 名、長机使用 300 名となります。

■図面

＜あやテラス・ホール（綾部市地域交流センター）＞



＜控室＞



## ■ 駐車場

駐車台数 **74台（障害者用2台含む）**



- ・ 駐車場は「あやテラス」「北部産業創造センター」利用者専用です。利用者以外の駐車はご遠慮ください。悪質なケースについては、通報する場合があります。
- ・ 車両の出入口は、2か所となっています。交通安全に十分注意してください。
- ・ 駐車場内での事故・盗難等については一切責任を負いません。
- ・ バスの駐車場はありません。
- ・ 自動二輪車<sup>①</sup>、自転車<sup>②</sup>は指定の場所に整理して止めてください。
- ・ 駐車場の利用見込み台数が、駐車可能台数を超える場合は、主催者において他の場所での駐車場の確保をお願いします。
- ・ 多数の駐車が予想される場合は、通路、歩道など駐車場以外の場所に駐車しないよう適切に管理してください。また、近隣施設や地元住民の方に迷惑をかけないよう、周辺施設の駐車場や周辺道路等には絶対駐車させないよう周知を徹底する等の配慮してください。違法駐車がある場合、使用をお断りすることがあります。

### < 近隣駐車場位置図 ● >



市営駐車場をご利用の方は、施設に設置する機械を通していただくと3時間無料です。

### 市営駐車場ホームページ

<https://www.city.ayabe.lg.jp/0000001879.html>



## ■その他の施設（あやテラス全館）

### 【綾部市図書館】

- 1 階：オープンギャラリー、文学の森、こどもの本の森、公開書庫 ほか  
2 階：ギャラリー、静読室、会議室 ほか

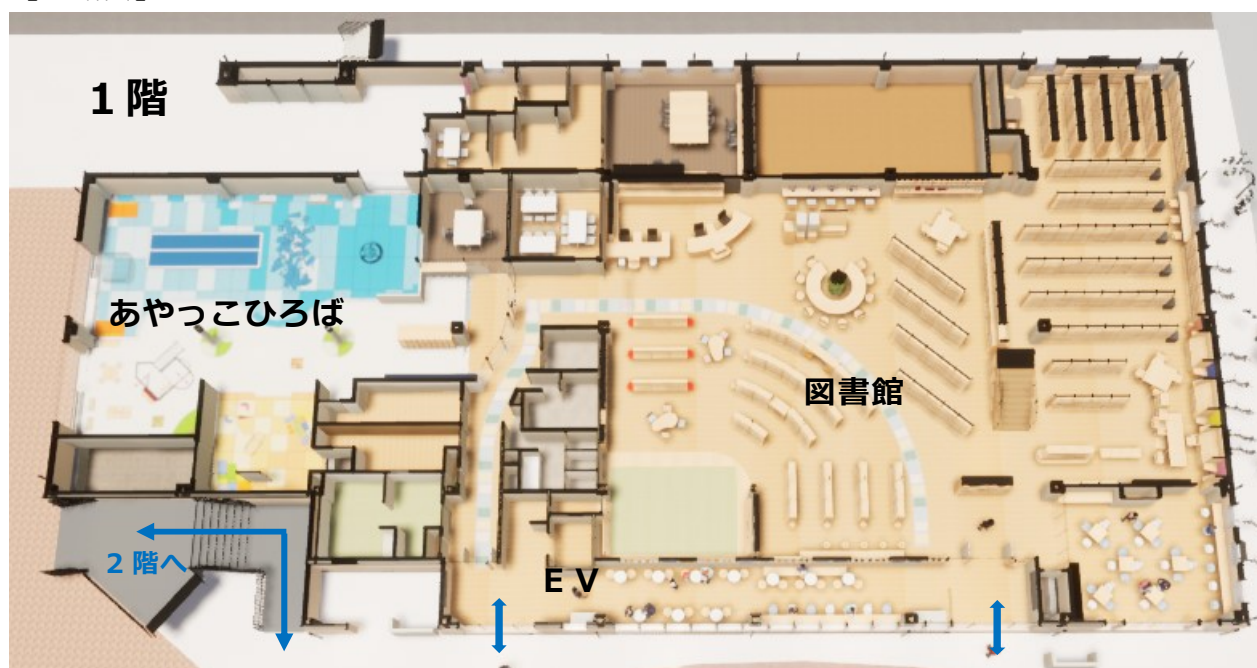
### 【あやっこひろば】

- 1 階：交流スペース、赤ちゃん休憩室、おもちゃ交換室、こどもトイレ ほか

### 【共通スペース】

- エレベーター、トイレ、駐輪所、自動販売機、車椅子、A E D ほか

### 【全館図】



## 4 利用料金

< 1 時間当たりの利用料金 >

区分	基本料金	営利目的利用	年末年始利用	営利目的 年末年始利用
市内利用者	5,000 円	10,000 円	10,000 円	20,000 円
市外利用者	10,000 円	20,000 円	20,000 円	40,000 円

※市外利用者…使用者が市外住居者である場合（団体、法人は所在地が市外である場合）

※営利目的…販売などを伴う営利活動にあたる使用の場合

※年末年始…12月29日から翌年の1月3日までの日に使用する場合

※利用料金には空調使用・備品が含まれており、別途費用が発生することはありません。

※備品の設置、撤去等は利用者で行ってください。

## 5 施設利用の流れ

施設を利用しようとするときは、公共施設予約システムを利用して、予約手続きを行うことができます。（公共施設予約システム利用マニュアルは別紙参照）

◆**ケータリングをご希望の場合は、事前に窓口（管理者：有限会社ふしみや）までお電話（0773-45-6380）いただくか、あやテラスホールふしみやホームページ（<https://www.fushimiya-banquet.com/>）よりお問い合わせください。**



< ふしみや HP >

### ■ 予約時期

利用開始日の 1 週間前まで

### ■ 公共施設予約システムの利用サービス

パソコン（インターネット接続）や携帯電話から 24 時間利用可能です。

利用内容	利用者登録
空き状況の確認	→事前の利用者登録なしで利用可能
施設予約・内容変更・予約取消	→事前の利用者登録が必要

### ■ 公共施設予約システムのホームページアドレス

[https://g-kyoto.pref.kyoto.lg.jp/reserve\\_j/Core\\_i/init.asp?SBT=3&LCD=26203&KCD=203056](https://g-kyoto.pref.kyoto.lg.jp/reserve_j/Core_i/init.asp?SBT=3&LCD=26203&KCD=203056)



< 公共施設予約システム >

### ■ 基本的な流れ

（１）利用登録申請書の提出（受付窓口）

※様式はホームページでダウンロード可、提出は郵送可

- (2) 利用登録決定通知書により利用者 I D (10 桁英数小文字) とパスワード (8 桁英数小文字) を受領

※施設を使用する場合は、必ず利用者登録が必要です。

※利用者登録は、団体または個人が必要書類を添えて申請してください。

※利用者 I D、パスワードの譲渡、転貸は禁止します。ただし、同一団体内での共有は可とします。

- (3) 公共施設予約システム

公共施設予約システムよりお申し込みください。

- (4) 利用料金の支払

使用される日の 1 週間前までに、あやテラス・ホール（綾部市地域交流センター）受付窓口まで、ご持参ください。

※お支払いは現金のみとなります。

※使用する日の 6 日前以降に使用の取り消しを行った場合でも、使用料が発生しますのでご注意ください。

## 6 施設利用の取消等

- (1) 公共施設予約システムを利用して、取消が可能な期間は、利用日から 1 週間前までとなります。

※期間終了後、やむを得ず取り消しをする場合は、承認が必要です。速やかに電話または窓口で直接申し出てください。

※ケータリングの予約を取り消す場合は、必ず電話または窓口で直接申し出てください。

※相当の理由なく、予約確定後の取消を繰り返す場合は、施設予約について制限をかけることがあります。

- (2) 使用の取消を行った場合、**既納の利用料金は、原則還付しません**。ただし、次に該当する場合、手続きのうえ還付します

還付するとき	還付割合
自己の責によらない理由で使用できなくなった場合 (災害時の避難所対応等)	全額
使用許可の変更を認められた場合において、既納使用料に過納金が生じた場合 (使用の部屋や設備等の数が減った場合等)	過納金の全額

- (3) 使用の譲渡・転貸の禁止

使用者は、施設使用の権利を第三者に譲渡・転貸することは禁止です。

(イベント等実施の際、業者に委託する場合は事前にしてください。)



## 7 使用許可の取消・制限を行う場合

施設の使用にあたり、次の事項に該当する場合は、使用許可の取消または制限を行うことがあります。なお、使用中であっても次の事項に該当すると認められた場合は、使用を中止します。

- ①虚偽申請、その他不正の手段により、使用許可を受けたことが明らかになったとき
- ②条例、規則等に違反したとき、またその恐れがあると認められるとき
- ③自然災害等により、施設が使用できない場合
- ④施設整備、工事等により、施設の管理運営上支障があるとき

※①②の場合、使用を途中で中止した場合でも、使用料金は還付しません。

## 8 その他施設利用上の注意事項

1. 使用時間は、必ず守ってください。準備・片付け・清掃の時間も使用時間に含まれます。
2. 使用した備品類は、必ず元の位置に収納し、基本の形状に戻してください。
3. 施設や付帯設備、備品等は大切にご使用ください。破損、紛失したときは、速やかにスタッフに申し出てください。修理、買い替え等が必要になった場合、相当額を弁償していただきます。
4. 換気扇のスイッチは切らないでください。管理上 24 時間換気を行っています。
5. 施設屋内は全面禁煙です。指定場所のみ喫煙可能です。
6. 火気及び危険物等を持ち込まないでください。（許可なく暖房器具等を持ち込まないでください。）
7. 貴重品の管理は、各自・各団体で行ってください。
8. 発生したごみを含め、持ち込みの物品はすべてお持ち帰りください。
9. 施設内での忘れ物は、原則 1 ヶ月保管後処分します。
10. 施設内で起こったケガまたは病気等の責任は負いません。特にお子様を連れて施設を利用される場合、事故等が起きないように目を離さないようにしてください。
11. 他人に迷惑となる行為をしないでください。
12. 補助犬（盲導犬、介助犬、聴導犬）を除き、動物類を施設内に連れ込むことはできません。
13. 許可を得て、施設内にポスター・看板等を張り付ける場合、セロテープ・ガムテープ・画びょう等で壁や窓を傷つけたり、張り跡が残る恐れのある素材のものは使用できません。（マスキングテープ等粘着力の弱いものをご使用ください。）
14. 許可なくあやテラス共有スペースを占有することはできません。
15. その他施設の利用に関しては、スタッフの指示に従ってください。

**皆様が気持ちよくご使用いただくため、ご協力をよろしくお願いします。**



## ■ 問い合わせ先 ■

### 施設指定管理者 有限会社ふしみや

〒623-0011 京都府綾部市青野町西馬場下 35 番地の 1

受付：火曜日から金曜日の午前 10 時～午後 5 時

電話：0773-45-6380 FAX：0773-45-6382

メール：yoyaku@fushimiya.jp

### 綾部市農林商工部商工労政課

〒623-8501 京都府綾部市若竹町 8 番地の 1

電話：0773-42-4264

メール：syokorosei@city.ayabe.lg.jp