

本の返却は

9月10日(日) までに!

蔵書の点検のため、本は必ず返却してください。
※8月29日(火)～9月10日(日) (午前9時30分～午後6時)はカウンターへ。時間外は返却ポストに返却してください。

電子図書館でどこでも気軽に読書を!

お手元のパソコンやスマートフォン、タブレットからアクセスでき、自宅に居ながら読書を楽しむインターネット上の図書館です。かしだし券番号と生年月日だけでサインインできるので簡単。利用方法など詳しくは、本紙2月号を参照してください。

対象 市内在住・在勤・在学の人

利用料 無料 (通信料は利用者負担)


貸出上限 2冊

貸出期間 2週間




※雑誌読み放題サービスは、2冊までの上限に含まれず、何冊でも読むことができます。

QRコードで電子図書館利用ガイドとホームページへアクセスしてください。



電子図書館利用ガイド



電子図書館ホームページ

「かしだし券」の電子申請が可能に!

休館の間、電子図書館を利用したい…でも「かしだし券」を作ったことがないという人のために、「かしだし券」の電子申請を開始します。お手元のパソコンやスマートフォン、タブレットからアクセスし、申請フォームに入力してください。申請後、2週間以内に連絡します。



開始日 8月28日(月)～
対象 市内在住・在勤・在学の人
申請料 無料 (通信料は利用者負担)

電子申請はコチラから! /



<https://logoform.jp/f/uE7aZ>

図書館の歩み

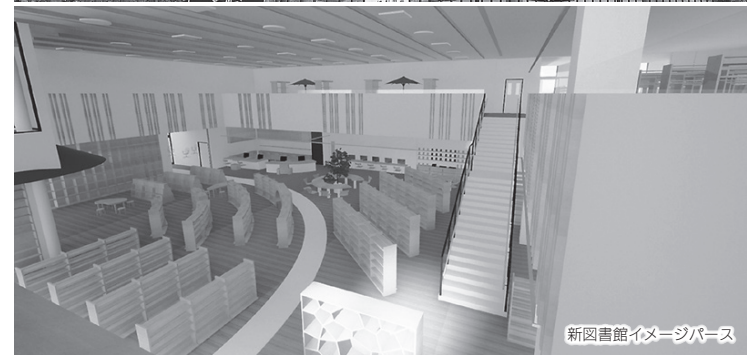
- 昭和25年 1950**
 - 1月 波多野記念館2階の一室に「綾部町立図書館」として設立
 - 7月 京都府立図書館綾部地方分館開館 (綾部町立図書館内に併設)
 - 8月 「綾部市図書館」に名称変更
- 昭和38年 1963**
 - 10月 市民センター完成 (並松町) に伴い、同センター1階に移転
- 昭和41年 1966**
 - 4月 京都府立図書館が移動図書館事業開始
- 平成5年 1993**
 - 7月 新宮町に現図書館オープン
- 平成6年 1994**
 - 1月 おはなし会開始
 - 3月 おりがみ通信開始
- 平成9年 1997**
 - 6月 貸出業務コンピューターシステムの導入
 - 10月 市内小学校でブックトーク開始
- 平成13年 2001**
 - 7月 ブックトーク講師養成講座開始
- 平成14年 2002**
 - 4月 図書館情報誌「ほんでほんで?通信」発行開始
- 平成15年 2003**
 - 4月 貸出冊数「1人6冊」から「制限なし」に規則改正
- 平成16年 2004**
 - 12月 語り手ボランティア勉強会開始
- 平成20年 2008**
 - 1月 第1次綾部市子どもの読書活動推進計画策定
- 平成22年 2010**
 - 3月 図書館情報新システム導入 (国内初)
- 平成23年 2011**
 - 6月 読書手帳システム開設
- 平成27年 2015**
 - 3月 国立国会図書館デジタル化資料送信複写サービス開始 (京都府北部初)
 - 8月 第1回絵本作家講演会
 - 12月 人形劇団「ほんでほんで」結成 (図書館ボランティアと職員による人形劇団)
- 令和元年 2019**
 - 11月 「おうちで図書館」プロジェクト開始
- 令和3年 2021**
 - 11月 スマホで「かしだし券」のバーコード表示開始 (京都府初)
- 令和4年 2022**
 - 3月 電子図書館サービス開始



市民センター (並松町) 内の旧図書館



現図書館



新図書館イメージベース



移転先の複合施設イメージベース

この秋、図書館が生まれ変わります

現在の市図書館 (新宮町) は、新図書館へ移転準備のため、8月27日をもって閉館します。今回の特集では、市図書館の歩みを振り返ります。

旧市民センターから移転し30年
旧綾部簡易裁判所の跡地を活用していた現図書館は、平成5年に並松町にあった市民センターから移転し、30年が経過しました。今秋11月下旬には綾部駅北側 (青野町) に新図書館が完成予定。現図書館は図書の整理や移転作業のため閉館します。新図書館オープンまでしばらくお待ちください。利用者の皆さんにはご不便をおかけしますが、ご理解をお願いします。