

No.308



パオ★ だより



2021年1月号

新年は1月5日から開館！
2021年 **モオ** よろしくお祈いします！！



和紙で作る【和凧】や大きなサイズの【干支凧】など、
1月はいろんな凧作りが楽しめます！

年末年始の休館日

2020年12月28日(月) から2021年1月4日(月) まで休館いたします。

入館時のお願い

- ☆ 発熱・咳・風邪などの症状がある方は入館をお控えください。
- ☆ ご入館時に代表者の方のお名前・ご連絡先等をお伺いしております。
- ☆ ご入館前に手指の消毒・館内ではマスクの着用をお願いします。

綾部市天文館
☆パオ☆

Ayabe Astronomical Observatory

〒623-0005 京都府綾部市里町久田21番地の8
(あやバス「中丹文化会館前」バス停下車 徒歩3分)

TEL : 0773-42-8080 FAX : 0773-42-7877

<http://www.city.ayabe.lg.jp/shakaikyoiku/tenmonkan/index.html>

1月の休館日：1日・2日・3日・4日・12日・18日・25日

(月曜日・祝日の翌平日・年末年始が休館日です)

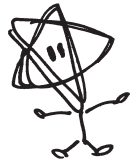
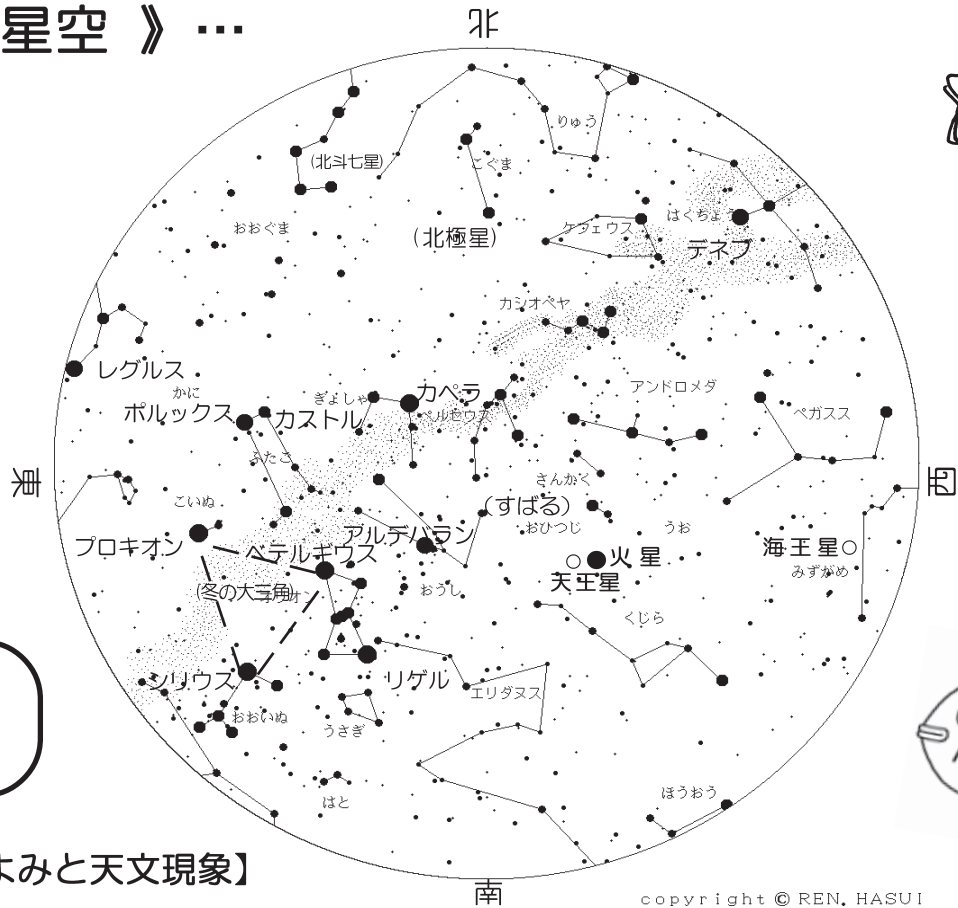
祝日の翌日が土・日曜日と重なった場合は開館します

開館時間 / AM 9:00~PM 4:30 (火~木)

AM 9:00~PM 9:30 (金~日)

入館料 / 高校生以上 300円、小中学生 150円

… 《 1月の星空 》 …



1月中旬
午後8時

【1月のこよみと天文現象】

3日(日)	しぶんぎ座流星群極大 (条件悪い)
5日(火)	小寒
6日(水)	☾ 下弦の月
13日(水)	● 新月
14日(木)	月・水星・木星・土星が集まる (夕方の西の低空)
20日(水)	大寒
21日(木)	☽ 上弦の月
	月と火星が近くに見える
29日(金)	○ 満月 (4時)

copyright © REN. HASUI

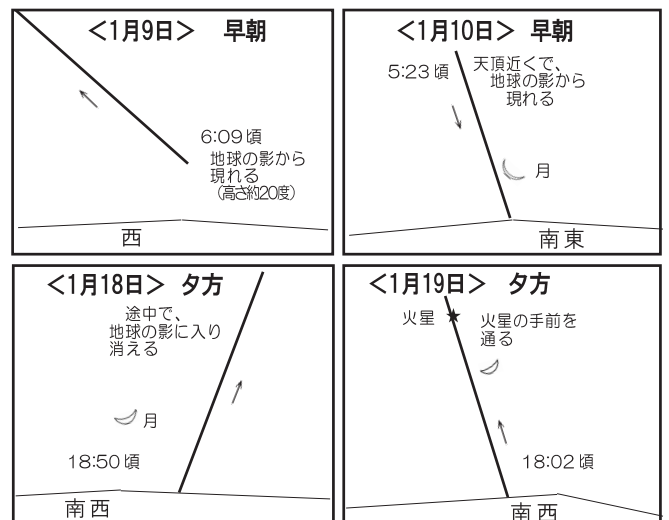
【1月の日の出・日の入(綾部)】

日	日出	日入
3日	7:06	17:00
10日	7:06	17:06
17日	7:05	17:13
24日	7:02	17:20
31日	6:58	17:27

【1月の見どころ】

- ◆ 「すばる」という大きな星団は、肉眼でも星が集まって見えます。ちょうどこの時期には、天頂付近にあります。今年の干支にちなんだ、おうし座にある星団です。
- ◆ 火星が、空の高いところで赤く輝いています。東に見えるオリオン座のベルギウスも赤い星です。そして、その間にあるおうし座のアルデbaranも赤みをおびた星です。上の星図を頼りに、赤い星を探してみましょう。
- ◆ 国際宇宙ステーションの予報を、右図に紹介します。予報が少しずれることがありますので、時間に余裕をもって観察してください。

■国際宇宙ステーションの予報



宇宙の話

◆2021年の天文の話題

2020年は大変な1年となっていました。12月6日には長い旅から帰還したはやぶさ2から「リュウグウ」で採取した試料が入っているとされるカプセルが無事地球に送り届けられるという明るい話題もありました。

2021年は明るい話題がいっぱいの年になるといいですね。2021年の楽しみな天文の話題を紹介します。

◆5月26日 皆既月食

すでに月食が始まった状態で月が上ってきます。皆既月食中の月の高度が15度以下と低いため、東の空が開けた場所でないとな観察は難しいでしょう。

◆8月12・13日

ペルセウス座流星群が極大

極大時刻は13日午前4時ごろと予想されています。月明かりの影響もなく良い条件で観察できます。

◆9月5・10日頃 土星・木星が見ごろ

◆9月21日 中秋の名月

2013年以来8年ぶりに満月と中秋の名月が一致します。



そらみたことか

おおつき かすや



◆11月8日 夙間の金星食

夙間の現象ですが、月を見つけれれば双眼鏡でも観察できます。日没後には月と金星が寄り添って輝く様子が美しいでしょう。

現象	時刻
潜入開始	13:42
潜入終了	13:45
出現開始	14:24
出現終了	14:26

【金星食の経過(綾部)】

◆11月19日 部分月食

部分月食ですが、月の98パーセントが欠ける、ほぼ皆既月食の部分月食です。ですが、5月の皆既月食と同様に東の空が開けた場所でないとな観察は難しいでしょう。

◆12月4日 金星が最大光度

2021年の金星は7月頃から宵の明星として目立ち始め、12月に最も明るくなります。

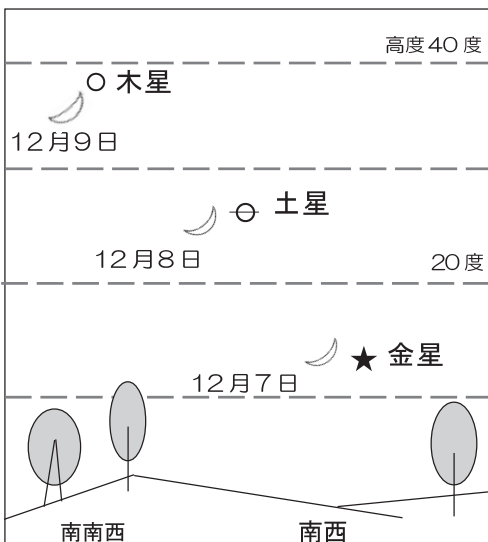
◆秋ごろ 宇宙飛行士募集

13年ぶりに日本人宇宙飛行士の募集が行われる予定です。選ばれた宇宙飛行士は、月面を歩く初めての日本人になるかもしれません。

◆12月7・8・9日(左図参照)

月が金・土・木星に次々と接近

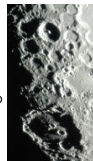
ほぼ等間隔に並んだ3惑星に月が次々と接近する様子が見られます。



【12月7～9日午後6時ごろの月の位置の変化】

1月の☆星空観望会☆ 開催日と観望天体

- ★8日(金)～10日(日) 火星や天王星、重星、散開星団、オリオン大星雲など。
- ★15日(金)～17日(日) 火星や天王星、重星、散開星団、オリオン大星雲など。
- ★22日(金)～24日(日) 月のクレーターが見ごろ！他に火星や天王星、ベテルギウスなど。
- ★29日(金)～31日(日) 火星や天王星、ベテルギウスなど。



星空観望会は、18時頃から21時30分まで開催しています。(晴天時のみ実施)

12月26日(土)・27日(日) 自由工作「お正月のミニ飾り」

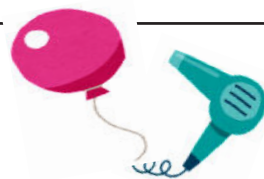
受付 / 10:00～16:00 ワラや竹、笹など自然の材料を使って、ミニサイズの
参加費 / 入館料のみ しめ縄飾りや門松を作ってみましょう！
事前予約 / 不要

小学3年生以下の方は、保護者同伴でご参加ください。



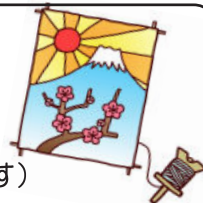
1月9日(土)・11(月/祝) サイエンス・エコ工作

開始時間 / 14:00～ 風をテーマにした「かんたん科学実験ショー」と工作を、
参加費 / 入館料のみ リサイクル工作とあわせて行います。
事前予約 / 不要

1月16日(土)・17日(日)
1月30日(土)・31日(日) 自由工作「本格派！和風作り」

受付 / 9:00～15:00 和紙と割り竹を使って、昔ながらの和風を
参加費 / 入館料と材料費200円 作ってみませんか。凧には好きな絵や文字を
事前予約 / 不要 (ただし、一度に5つ以上の制作をご希望の方は、前日までにご連絡をお願いします)
持ち物 / 黒サインペン、絵の具セット

小学3年生以下の方は、保護者同伴でご参加ください。



1月23日(土)・24日(日) 自由工作「ウシ年！干支凧作り」

受付 / 9:00～15:00 2021年の干支【ウシ】を描いた大きなサイズの
参加費 / 入館料と材料費100円 ビニール凧を作ってみませんか。絵柄は自由に好
事前予約 / 不要 みの絵や文字を書いていただいてもOKです！

小学3年生以下の方は、保護者同伴でご参加ください。



工作コーナーの期間限定メニュー 《かんたん凧作り》

1月5日(火)～2月28日(日) 参加費 / 入館料と材料費(30円～100円) 事前申込 / 不要
期間中は、平日もご参加いただけます！ ポリエチレン製のいろんなサイズの凧作りが楽しめますヨ！

1月10日(日)より予約受付開始！

綾部市天文館開館25周年記念イベント

天文特別講演会

2月23日(火/祝) 14時～



特別講師：京都産業大学 河北教授(神山天文台長)

事前予約制(お電話にて天文館パオまでお申込みください)

2020年12月に地球に戻ってきた【はやぶさ2】をテーマに、最新の宇宙研究に関する講演会を開催します！

◆◆◆ 予約不要のイベントは、スペースの混み具合によっては順番をお待ちいただく場合もございます。◆◆◆

1月の休館日 1日(金)・2日(土)・3日(日)・4日(月)・12日(火)・18日(月)・25日(月)

年末年始の休館日：2020年12月28日(月)から2021年1月4日(月)まで休館いたします。



第1・3金曜日 / 午後5時30分頃～「星に願いを」好評放送中

綾部市天文館<パオ>は生涯学習の場です