

No.298



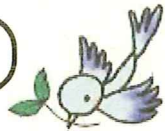
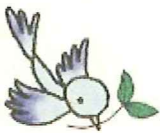
# パオ★ だより



2020年3月号

## パオで“春”を楽しもう！

### 野鳥の広場 & 野鳥講座



春は小鳥たちにとっては恋の季節。  
そんな小鳥たちのさえずりを聞くと、  
私たちも春の訪れを感じることができますね。

**3月8日(日)** 参加費 / 入館料のみ 事前申込 / 不要



#### 【野鳥の広場】

- ◇ 野鳥の絵合わせゲーム
- ◇ シジウカラのマントを着て写真を撮ろう！

#### 【野鳥講座】

講演：綾部市の鳥『イカル』を楽しもう  
講師：梶田 学 さん（日本野鳥の会 京都支部）

午前中には、日本野鳥の会・FAヤマセミの会主催の探鳥会『春の野鳥観察会』が開催されます。

### 予約受付 開始！【綾部のタンポポ不思議発見教室(バスツアー)】

綾部市内をバスで巡り、何種類ものタンポポを見つけに行く、毎年、大人気のバスツアー！

◎ 日時：4月19日(日) 9:00 集合(終了予定 12:30) ◎ 参加費：入館料のみ  
参加ご希望の方は、事前にご予約をお願いします。また 小学生以下の方は保護者同伴でご参加ください。

綾部市天文館  
☆パオ☆

**Ayabe Astronomical Observatory**

〒623-0005 京都府綾部市里町久田 21 番地の 8  
(あやバス「中丹文化会館前」バス停下車 徒歩3分)  
TEL : 0773-42-8080 FAX : 0773-42-7877  
<http://www.city.ayabe.lg.jp/shakaikyoiku/tenmonkan/index.html>

3月の休館日：2日・9日・16日・23日・30日

(月曜日と祝日の翌平日・年末年始が休館日です)

\*祝日の翌日が土・日曜日と重なった場合は開館します\*

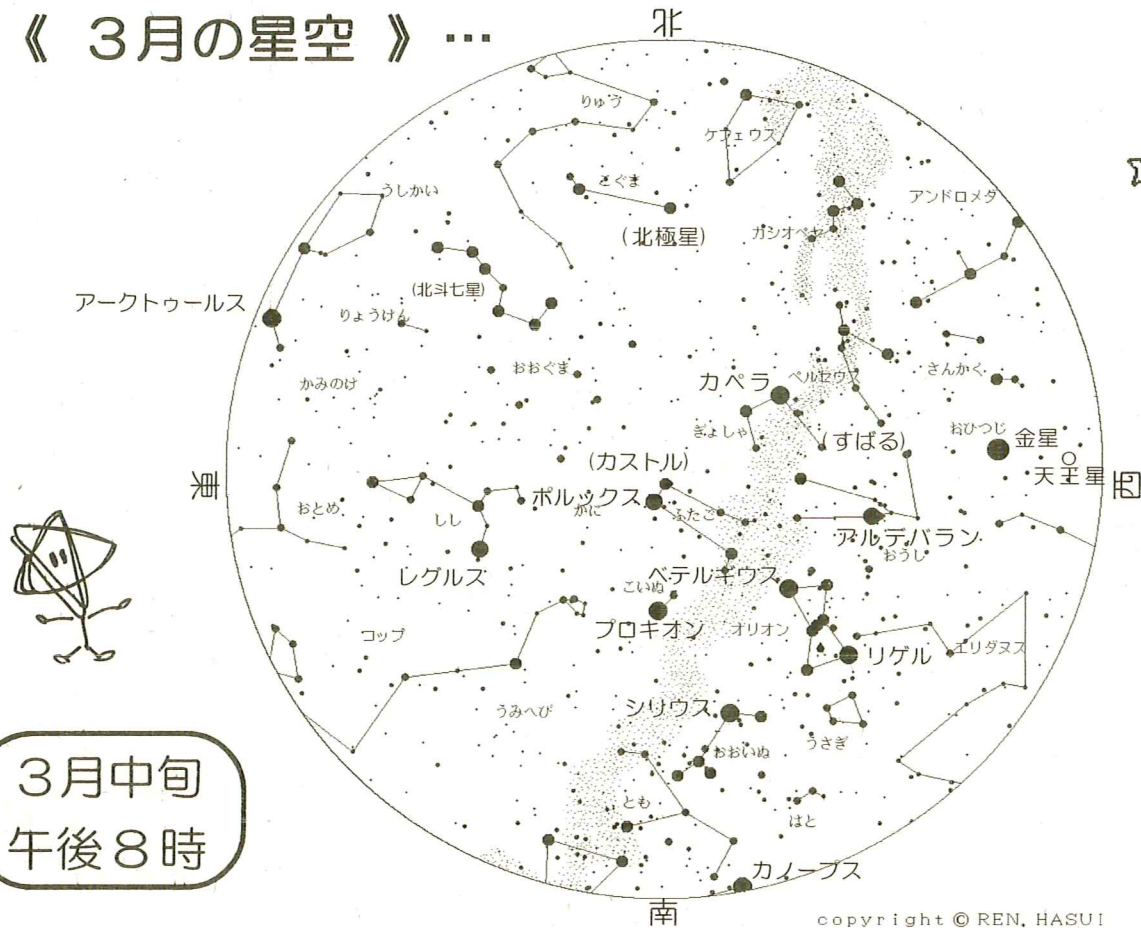
開館時間 / AM 9:00~PM 4:30 (火~木)

AM 9:00~PM 9:30 (金~日)

入館料 / 高校生以上 300円、小中学生 150円



# … 《 3月の星空 》 …



## 【3月のこよみと天文現象】

3日(火)	● 上弦の月
10日(火)	○ 満月 (2時48分)
16日(月)	● 下弦の月
20日(金)	春分の日 (12時50分 太陽が春分点を通る)
24日(火)	● 新月
25日(水)	金星が東方最大離角

## 【3月の日の出・日の入(綾部)】

日	日出	日入
1日	6:27	17:56
8日	6:18	18:02
15日	6:08	18:08
22日	5:58	18:13
29日	5:48	18:19

## 【3月の見どころ】

- ◆先月号で紹介しました、オリオン座のベテルギウスの明るさが気になるところです。晴れた日には、明るさの変化を観察してみましょう。
- ◆10日の午前3時前に満月となりますが、10日の夜に見るよりも、9日の夕方、東の空に昇り始めた月の方が、満月に近いです。春の空には、花粉や黄砂などが舞います。それらの影響で、どんな色の月の出になるでしょう。
- ◆明け方の空に、木星・土星・火星が見えています。19日には、そこに月が加わります。また27日には3つの惑星が並びます。
- ◆25日には金星が太陽の東側へ最も離れます。この頃、夕方の空高く金星が輝き、28日には、月が近くに見えます。

■3月19日 早朝5時頃  
＜月と惑星が近くに見える＞

■3月25日 頃の19時半頃  
＜夕方の金星が空高く見える＞  
(各月の金星の位置)

■3月27日 早朝5時頃  
＜木星・火星・土星が並ぶ＞

■3月28日 頃の19時半頃  
＜金星と月が近くに見える＞



# 宇宙の話



## ◆春分の日

3月20日は春分の日です。春分の日  
太陽が春分点を通過する日と決められて  
います。

春分点とは「黄道」と「天の赤道」が交  
わる点のひとつです。(左図参照)

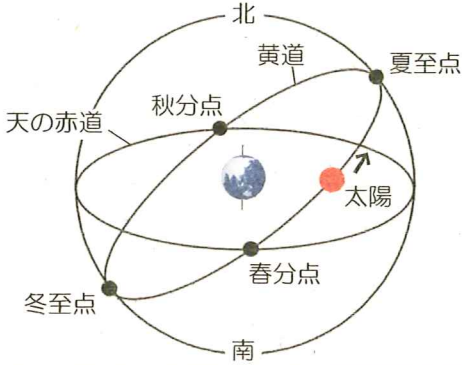
地球から見ると太陽は空の決まったコー  
スを1年で1周しています。その通り道を

「黄道」といいます。「天の赤道」は、地  
球上の赤道をそのまま空に伸ばしたところ  
になります。地球の自転軸は傾いている  
ので、その傾きと同じ角度、黄道と天の  
赤道は、ずれています。

太陽が天の赤道を南から北へと横切って  
いく方が春分点、逆に北から南へ横切って  
いく方が秋分点です。春分点を過ぎると太  
陽が北半球の方へ来るので、北半球では  
どんどん昼間の

時間が長くなっ  
ていきます。

逆に秋分の日を  
過ぎると太陽は  
南半球の方へい  
くので、昼間の  
時間が短くなっ  
ていきます。



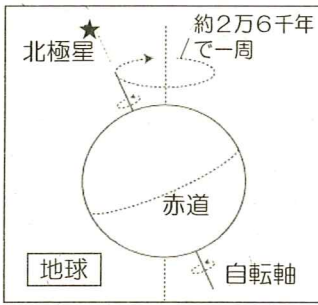
## うるおった おおつき かずや



## ◆動く春分点

地球上の位置は緯度と経度で表します。  
例えば綾部市は北緯35度・東経135度です。  
星空にも同じように座標があり、赤緯・  
赤経といえます。その基準となる点が春分  
点です。

ところが、春分点は少しずつ西へと移動  
しています。地球の自転軸が止まりかけの  
コマのようにふらついていて、北極星  
が変わっていくのと同じように、天の赤道  
の位置も動いてしまい、黄道との交点がず  
れていくからです。ですが、その動きは  
とてもゆっくりで90年  
で約5分です。人の  
一生の間では、ほと  
んど分らないすれ  
ですが、1万2千年  
後には冬の星座が  
上るようになります。

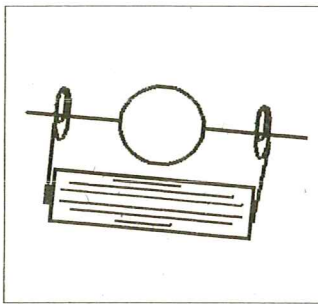


## 今月のおもしろ科学工作

### クリップモーター

今月は、電気の工作にチャレンジし  
ます！エナメル線を巻いてコイルを作  
り、簡易なモーターを作ってみましょ  
う。回転するコイルの部分に絵を貼り  
付けて、観察すると面白いヨ！

3月20日から22日の  
3日間、工作コーナー  
で作ることができます。



3月20日(金/祝)～22日(日)

### 《おもしろ科学工作》

受付：13:00～16:00  
参加費：天文館入館料と材料費  
事前申込：不要



## 3月の☆星空観望会☆ 開催日と観望天体

- ★2月28日(金)～1日(日) 月のクレーターが見ごろ！他にベテルギウスやシリウス、重星など。
- ★6日(金)～8日(日) 月のクレーターが見ごろ！他にベテルギウスやシリウス、重星など。
- ★13日(金)～15日(日) ベテルギウスやシリウス、重星、惑星状星雲、オリオン大星雲など。
- ★20日(金)～22日(日) ベテルギウスやシリウス、重星、惑星状星雲、オリオン大星雲など。
- ★27日(金)～29日(日) 月のクレーターが見ごろ！他にベテルギウスやシリウス、重星など。

星空観望会は、夜7時30分頃から9時30分まで開催しています。(晴天時のみ実施します)

## 2月29日(土)・3月1日(日) 自由工作「木のペンダント」

受付 / 10:00～16:00

参加費 / 入館料と材料費50円

事前申込 / 不要

木片を紙やすりできれいに磨きあげ、素敵なオリジナルのペンダントを作ってみましょう！

小学生以下の方は保護者同伴でご参加ください。

数量限定のため、材料がなくなり次第、終了いたします。



予約必要

## 3月7日(土)・14日(土) 工作教室「空き缶モーター自動車」

開始時間 / 14:00～

参加費 / 入館料と材料費300円

事前申込 / 必要 (天文館TEL:0773-42-8080)

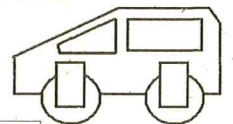
持ち物 / 空き缶(185g)2本

モーターを使って、走る自動車を作ります。

空き缶がタイヤになり、車体は紙で

自由な形に仕上げます！

小学3年生以下の方は保護者同伴でご参加ください。



## 3月8日(日) 野鳥の広場 & 野鳥講座

【共催団体：日本野鳥の会京都支部】

日本野鳥の会京都支部の方々に講師となっただき、野鳥に関する楽しいイベントを開催します。

### 野鳥の広場

受付時間 / 13:00～15:00

参加費 / 入館料のみ

◇ 野鳥の絵合わせゲーム

◇ シジュウカラのマントを着て写真を撮ろう！

### 野鳥講座

開始時間 / 13:30～

参加費 / 入館料のみ

講演：綾部市の鳥『イカル』を楽しむ

講師：梶田 学さん

午前中には、日本野鳥の会・FAヤマセミの会主催の探鳥会『春の野鳥観察会』が開催されます。

◇ 集合時間：午前9時(終了予定 12:30頃)

◇ 集合場所：綾部市天文館パオ(玄関前)

◇ 探鳥会参加費：200円(天文館への入館には別途、入館料が必要です)

## 3月20日(金/祝)～22日(日) おもしろ科学工作「クリップモーター」

受付 / 13:00～16:00

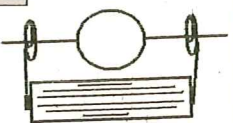
参加費 / 入館料と材料費50円

事前申込 / 不要

今月の科学工作は、エナメル線でコイルを作り

簡単なモーターを作ります。

小学3年生以下の方は保護者同伴でご参加ください。



## 3月28日(土)・29日(日) 自由工作「ランブシェード」

受付 / 10:00～16:00

参加費 / 入館料と材料費250円

事前申込 / 不要

ミニサイズのライトに合わせる円筒状のランブ

シェードを作ります。

数量限定のため、材料がなくなり次第、終了いたします。



## ≪ 綾部のタンポポ不思議発見教室 (バスツアー) ≫ 予約受付開始！

綾部市内をバスで巡り、何種類ものタンポポを見つけに行く、毎年、大人気のバスツアー！

◎ 日時：4月19日(日) 9:00 集合(終了予定 12:30)

◎ 参加費：入館料のみ

参加ご希望の方は、事前にご予約をお願いします。また小学生以下の方は保護者同伴でご参加ください。

3月の休館日 2日(月)・9日(月)・16日(月)・23日(月)・30日(月)



第1・3金曜日 / 午後5時30分頃～「星に願いを」好評放送中

∞∞∞ 綾部市天文館<パオ>は生涯学習の場です ∞∞∞