

【空きテナント物件】 Rivi I (由良ビル)2F

住所 : 京都府綾部市青野町西ノ後 43 番地 Rivi I . 2F

構造 : 鉄筋コンクリート

階建 : 3 階建(2 階部分)

駐車場 : 有

交通 : JR 山陰本線「綾部駅」 徒歩 6 分

舞鶴若狭自動車道路 綾部 IC 車で 5 分

空物件

専有面積 : 30 坪(99 m²)

給湯室付・トイレ共同

階 : 3 階立ての 2 階

礼金 : ー

敷金 : ー

保証金 : 600,000 円

家賃 : 200,000 円(共益費込)

共益費 : ー

備考 : 15 坪の物件としても対応可能です。

事務所に最適!!

南側が一面窓なので明るいです。

周辺には大型スーパー、コンビニや施設など便利な場所。

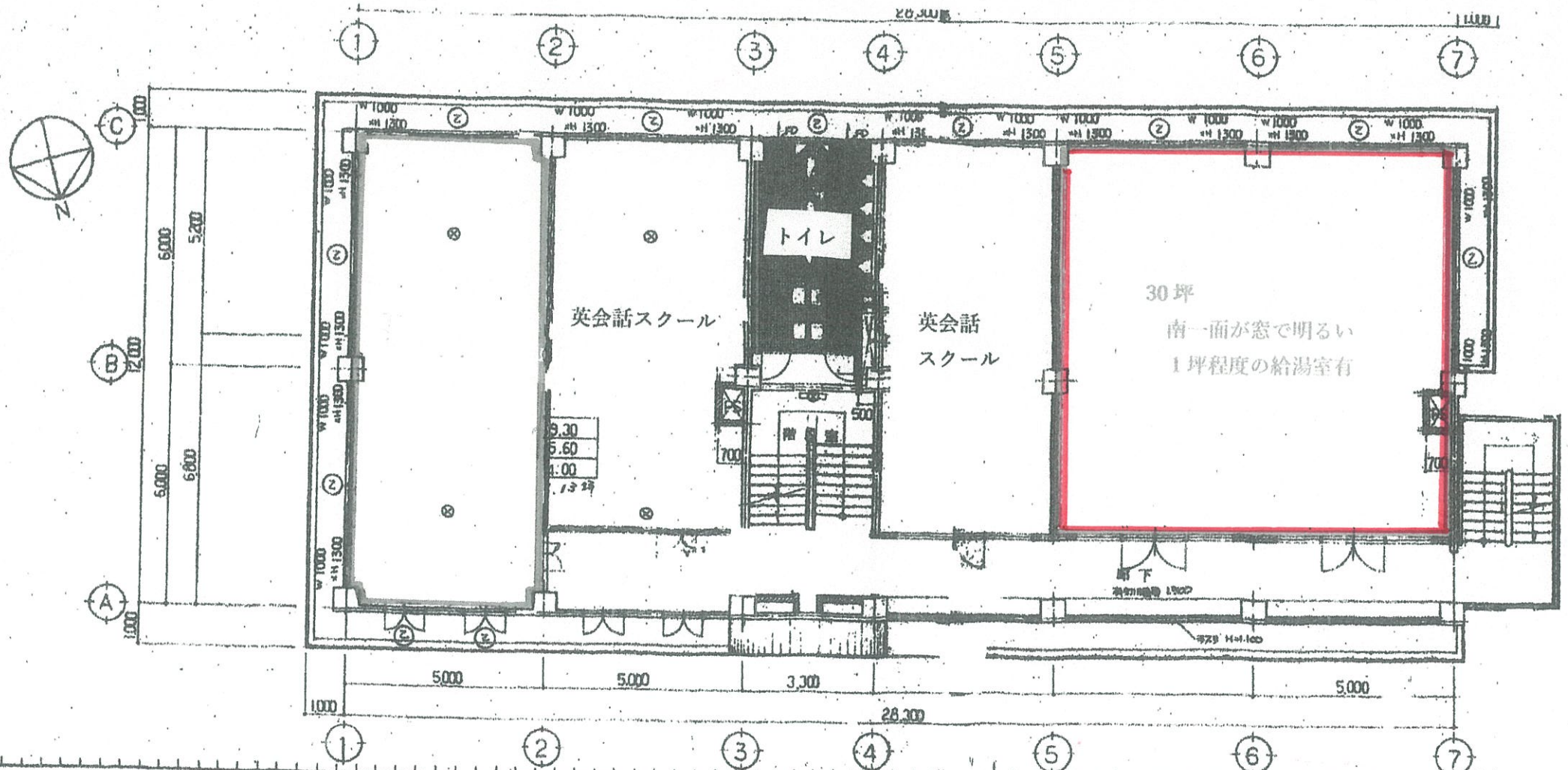
駅近、高速 IC からすぐの場所です。

お問い合わせ : 株式会社 由良

電話 : 0773-42-2697 (由良)

お気軽にお問い合わせください。

アスパ様



豊國建設株式会社 一建築士事務所

冊	室	製	日	付	名	由
		JK	60.5	.29		
			縮尺	1/100	備考	

綾部に穴場の

「どこかで店を出したい!!」

「とにかく好立地がいい!!」

「どうしていいかわからない」

テナント物件あります!!

「どこかに良い事務所がないか?」「綾部に物件はないか?」

綾部中心部に…

**好立地・好条件・好環境の
テナントビルがあるのをご存じですか?**

・綾部駅近!!

綾部インター降りてスグ!!

・好立地、環境良し!!
(大型スーパー、ホームセンター、コンビニ、ドラッグストア、GS横!!)

・RIVI(由良ビル)から独立開業 18 店舗!!

・路面店での独立、開業にはうってつけ!!

・ただ今 18 店舗活躍中!!

- ・現在までに60店舗、30業種入店!!
- ・今まで 18 店舗が事業拡大され
自社ビルなど独立、飛躍されました。
- ・テナント同士の結婚5組!!
(嬉しいことに仲人をさせて頂きました(#`´#))

飲食店・塾・美容院
薬局・回転焼き・整体
司法書士など
18 店舗が元気に活躍中!!

このチラシを捨てないでくださいね! (^_^)!

お気軽にお電話下さい!!

0773-42-2697

RIVI (由良ビル)

<http://www.rivi-yura.com/> ポチッ

京都府綾部市青野町西ノ後 43 (アスパ横)





初めまして
綾部市で賃貸ビル業を

している由良ビルです。

綾部生まれの綾部育ち

とにかく京都北部が大好きで、地域の活動には精力的に参加しています。

少しでも地域の活性化、発展に繋がれば...という想いで設立致しました。

お陰様でこれまで約60店舗、30業種のテナントさまに入店頂きました。

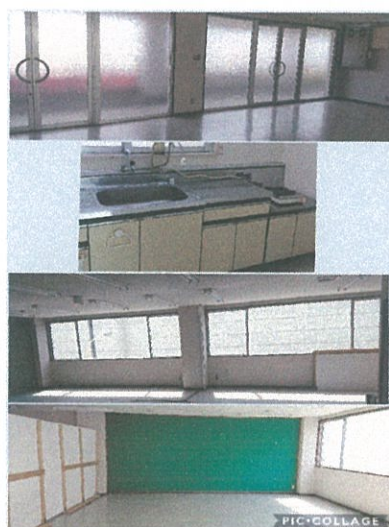
テナント様を通じて、お客様の笑顔を見ることが幸せです。

これからもテナント様の先にあるお客様の笑顔を見れるよう、頑張っていきますのでヨロシクお願い致します。

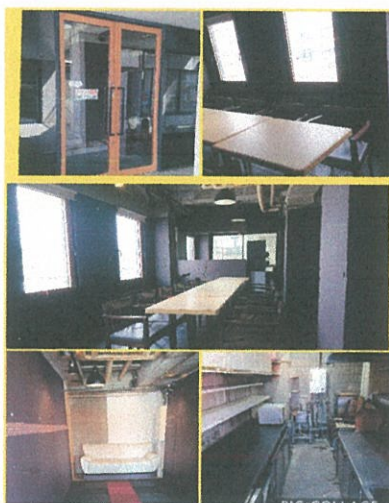
由良ビル代表 由良大司

テナント様の喜びの声

- * 場所が分かりやすくて好評!!
- * 便利な場所でお客様がついでに買い物など出来る。
- * 路面店なので便利!!
- * 大家さんが気さくで色んなことを手伝ってくれる。
- * 大家さんがHPを作ってくれたり新聞広告やfacebookなどで広告の手伝いをしてくれて助かります。
- * ビルに色んな業種が入っていてテナント同士の交流が楽しい。
- * 規則がないので気が楽です。
など...



【2階】30坪
事務所に最適!!
南一面が窓なので明るいです。
奥に1坪の給湯室有



【2階】20坪
厨房設備有り。
飲食店に最適!!
すぐに利用
できます
もちろん事務所
などにも
好立地。

お気軽にお電話下さい!! **0773-42-2697**

<http://www.rivi-yura.com/>



京都府綾部市青野町西ノ後 43 (アスパ横)

綾部の中心地!! Rivi(由良ビル)!!

綾部の中心地にある Rivi(由良ビル)!!
周辺には便利な施設やお店に囲まれています。
また近くには住宅がいっぱい立ち並び賑やか!!
とても便利で、お客様にも大好評!!

Rivi(由良ビル)周辺



グンゼ本社



あやべ特産館



大型電気店



ドラッグストア、コンビニ



ファミレス



ガソリンスタンド



北部産業創造センター



ホームセンター

Rivi(由良ビル)



大型スーパー(アスパ)



綾部駅



ジム(綾部健康プラザ)



市民センター