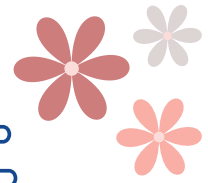


綾部市内で開催している



7月認知症カフェ



認知症カフェとは…？

- 認知症の人やその家族、地域住民、介護や福祉の専門職など誰でも、気軽に集える場所です。認知症について知り、同じ悩みを持つ方とつながり、相談もできます。
- 参加の申し込みは電話等で受け付けています。当日参加も出来ますのでお気軽にご参加ください。

カフェ名称	開催日程	開催会場 ☆参加料	問い合わせ先	送迎 有無
きょうりつカフェ ひだまり	7月25日〔土〕 9:30～11:00	あやべ協立診療所 コミュニティーホール (駅前通1番地) ☆100円	あやべ協立診療所 (0773)42-3684	一部 有
ほっこりカフェ	今月開催なし	高津公会堂 (高津町荒倉17番地の7) ☆100円	京都協立病院 (0773)42-0440	無
だんないメモリー カフェ東部	7月10日〔金〕 13:30～15:00	奥上林公民館 (故屋岡町三反田15番地) ☆200円	綾部市 社会福祉協議会 (0773)43-2881	無
だんないメモリー カフェ西部	7月21日〔火〕 13:30～15:00	栗文化センター (栗町相定47番地の3) ☆200円		
だんないメモリー カフェ中部	7月24日〔金〕 13:30～15:00	綾部市福祉ホール (川糸町南古屋敷5番地の1) ☆200円		