

# 経営比較分析表（平成28年度決算）

京都市綾部市 綾部市営綾部駅南駐車場

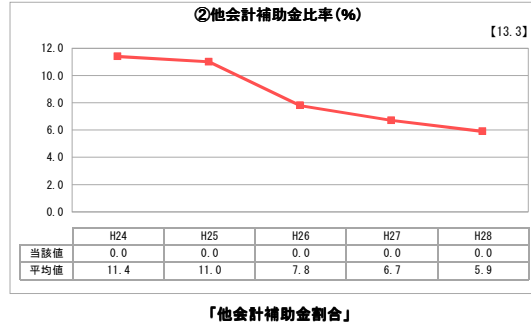
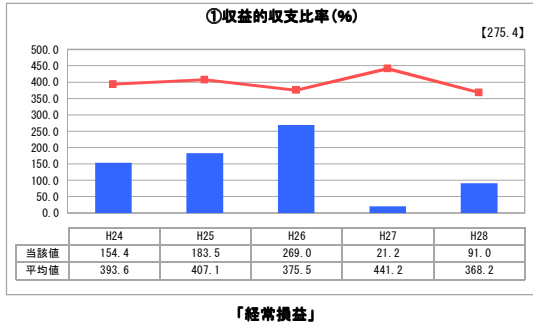
業務名	業種名	事業名	類似施設区分	管理者の情報
法非適用	駐車場整備事業	-	A3B1	非設置
自己資本構成比率(%)	種類	構造	建設後の経過年数(年)	
該当数値なし	その他駐車場	広場式	22	

立地	周辺駐車場の需給実態調査	駐車場使用面積(m <sup>2</sup> )
駅	無	3,453
収容台数(台)	一時間当たりの基本料金(円)	指定管理者制度の導入
100	150	導入なし

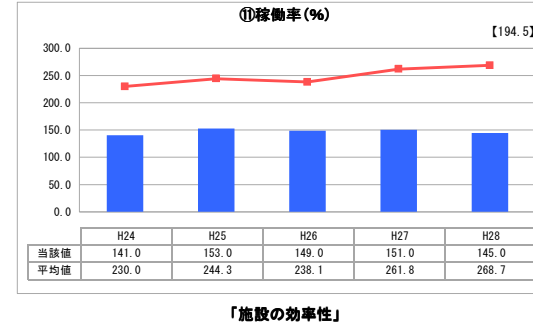
**グラフ凡例**

- 当該施設値（当該値）
- 類似施設平均値（平均値）
- 【】 平成28年度全国平均

## 1. 収益等の状況



## 3. 利用の状況

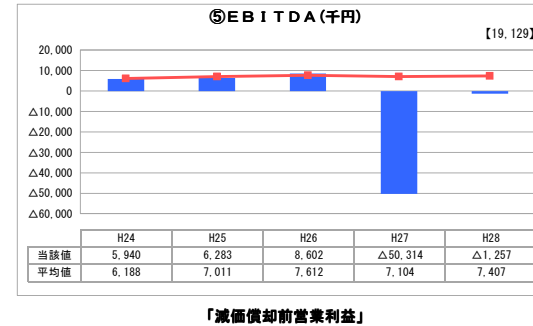
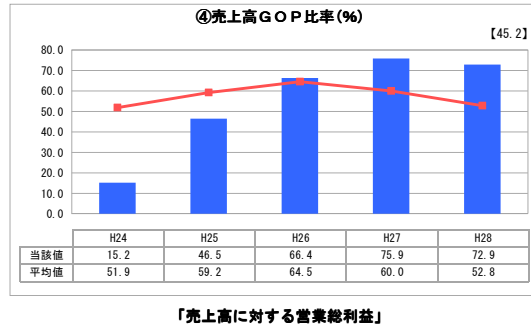
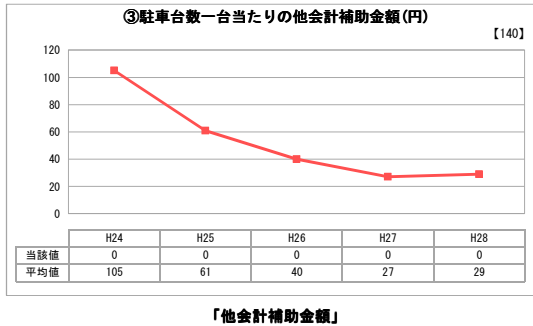


## 分析欄

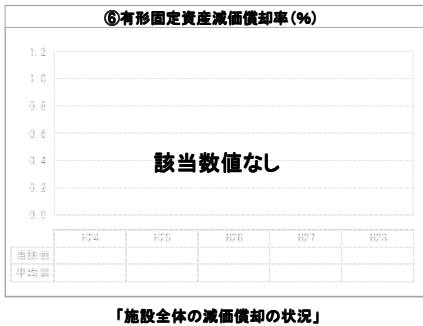
1. 収益等の状況について  
綾部駅の南東側に位置する綾部駅南駐車場は、24時間営業で市街地中心部の主要駐車場として、継続した収益をあげています。平成27年度及び平成28年度は経費の一時的な増加により収益的収支比率が下がっているが、平成29年度以降は主に出入庫システムの運用管理及び光熱費等の経常経費のみとなるため100%以上に回復する見込みです。

2. 資産等の状況について  
特になし。

3. 利用の状況について  
綾部駅南駐車場は駅南唯一の時間貸し駐車場として、駅周辺を中心に収容台数100台で運用しています。年間の総収容台数は約47,000台で、100%を超える稼働率を継続しています。



## 2. 資産等の状況

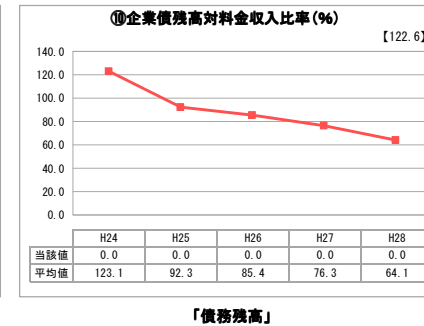
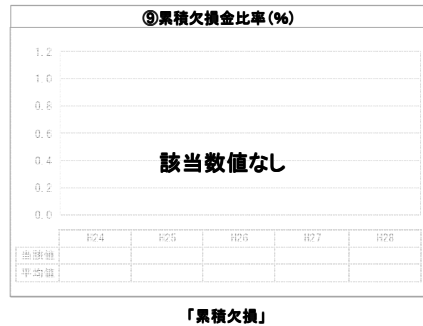


⑦敷地の地価(千円)

0

⑧設備投資見込額(千円)

-



## 全体総括

綾部駅南駐車場は、交通結節点の駐車場として重要な役割を担っています。さらに、駅南唯一の時間貸し駐車場として駅周辺を中心に、市街地中心部の主要駐車場としての機能を持ち、100%を超える稼働率を継続しています。また、主な営業費用としては24時間無人で営業を行うための出入庫管理システムの運用管理費で、駐車場施設の維持管理は平面自走式駐車場であるため、安く抑えられます。綾部駅南駐車場は平成6年の供用開始後、拡張、変更による整備を実施しており、大規模な改築などは必要ありませんが、綾部市土地開発基金により先行取得した用地の買戻しが完了していないため、用地購入のための投資が必要となっています。