

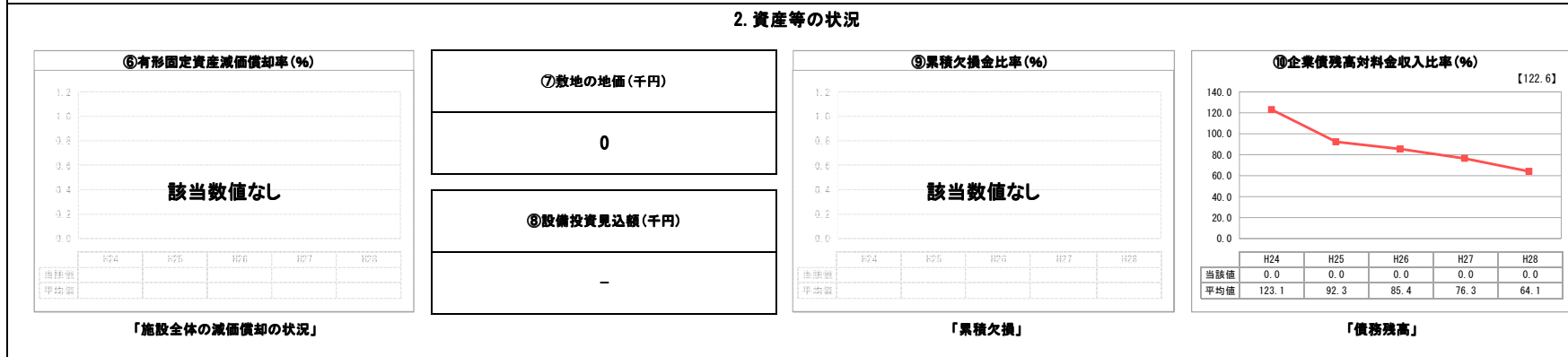
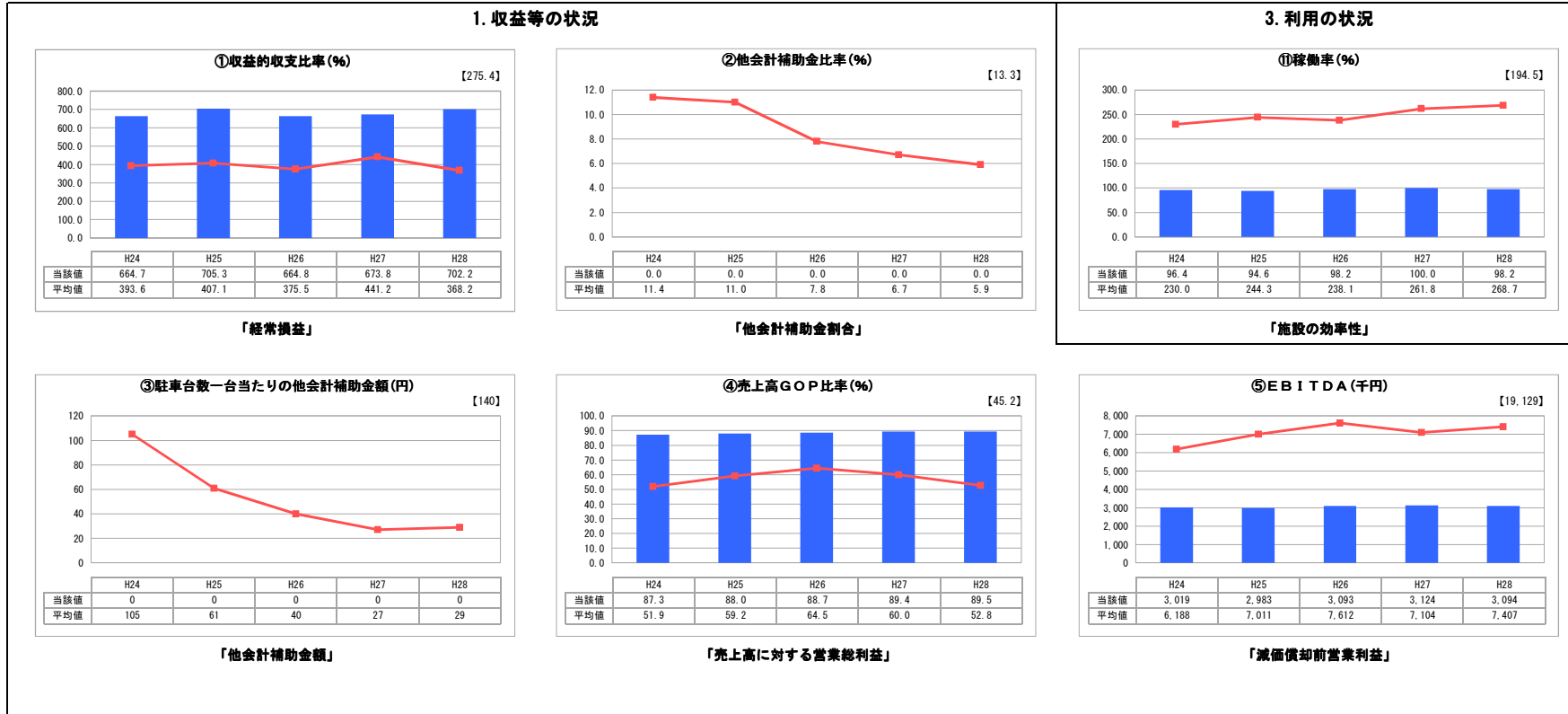
# 経営比較分析表（平成28年度決算）

京都府綾部市 綾部市営天神町駐車場

業務名	業種名	事業名	類似施設区分	管理者の情報
法非適用	駐車場整備事業	-	A 3 B 1	非設置
自己資本構成比率(%)	種類	構造	建設後の経過年数(年)	
該当数値なし	都市計画駐車場	広場式	5	

立地	周辺駐車場の需給実態調査	駐車場使用面積(m <sup>2</sup> )
駅	無	2,049
収容台数(台)	一時間当たりの基本料金(円)	指定管理者制度の導入
56	-	導入なし

<b>グラフ凡例</b>
■ 当該施設値(当該値)
— 類似施設平均値(平均値)
【】 平成28年度全国平均



### 分析欄

**1. 収益等の状況について**  
 自走式平面駐車場で出入庫管理システムも設置していない為、経費が低く抑えられる一方、駐車需要は高く、安定した収入が得られる為、高い収益率を維持しています。

**2. 資産等の状況について**  
 特になし。

**3. 利用の状況について**  
 収容台数56台の定期(月極)駐車場として運用しており、主に綾部市街地への通勤者の駐車場や鉄道を利用しての通勤、周辺住民の自家用車の駐車場としての需要があり、高い稼働率を維持しています。

**全体総括**  
 綾部駅や商業施設に近い場所に位置する天神町駐車場は、近隣住民の自家用車保管場所、市街地への通勤用、鉄道利用者等の高い需要があり継続してほぼ満車の状態です。一方、営業費用は、自走式平面駐車場(広場式)であることから低く抑えられ、収益的収支比率は常に700%に近い状況で安定的に推移しています。また、駐車場の供用開始は昭和48年ですが、平成23年に全面改築を実施しており、比較的新しい施設であるため、当面、設備投資も必要ありません。