



あやべ就職応援フェア ～綾部市等に所在する約40事業所が出展～

安定した雇用確保と、地元就労を促進するため、
一般求職者等を対象に就職フェアを開催します!!

日時 8月10日(金)午後0時10分～3時30分
場所 京 綾部ホテル(味方町)
内容 就職面接会、事前セミナー、
各種相談コーナーなど
その他 入場無料
予約、履歴書不要
綾部駅南口から無料シャトルバス運行

<問い合わせ> 商工労政課 電話(42)4264

綾部市永井賞募集【最終】

■応募期限
8月31日(金)必着

■応募資格
市内の地域産業(商工、観光、農林漁業)の振興
発展に貢献、または将来性のある取り組みを行っている
団体・企業・個人。自薦・他薦は問いません。

■顕彰の種類(褒賞品目)
永井大賞、永井賞、永井奨励賞
(賞金100万円、50万円、30万円)



■応募方法
所定の応募用紙に必要事項を記入の上、応募して
ください。
◇市ホームページ <http://www.city.ayabe.lg.jp/>
(産業・ビジネス/産業)から応募用紙をダウン
ロードできます。ぜひ応募ください。

<応募・問い合わせ>
商工労政課 商業担当 電話(42)4263

消費税の軽減税率制度説明会

2019年10月1日より実施される、消費税軽減税率制
度の説明会が開催されます。

日時	場所
① 8月22日(水) 午後2時～3時30分	I・Tビル (西町一丁目)
② 8月29日(水) 午後2時～4時	福知山市商工会夜久野支所 (福知山市)
③ 8月29日(水) 午後7時～9時	福知山市商工会大江本所 (福知山市)
④ 8月30日(木) 午後1時30分～4時	サンブラザ万助 (福知山市)
⑤ 9月10日(月) 午後2時～4時	福知山市商工会三和支所 (福知山市)

<申し込み・問い合わせ>

- ①綾部商工会議所中小企業相談課
電話(42)0701、ファクス(42)2777
- ②③⑤福知山市商工会中小企業応援隊
電話(56)5151、ファクス(56)1797
- ④福知山商工会議所中小企業相談所
電話(22)2108、ファクス(23)6530

～盆おどり&夏あかり会場は 「あやべゲンゼスクエア」～

■第44回 あやべ盆おどり大会
8月15日(水)午後7時～8時40分

⇒ ただいま参加「連」を大募集中!!

☆参加希望者は、事務局にお問い合わせください
※「連」は人数の多寡は問いません。

■第4回 あやべ夏あかり
8月11日(土・祝)～15日(水)午後7時～9時

⇒ 11日 午後7時～点灯式

☆お盆の夜を彩る光のファンタジーを楽しみに
ぜひお越しください

※期間中、あやべ特産館&綾茶caféが延長営業!
あやべ特産館: 午前9時～午後9時
綾茶café: 午前10時～午後8時(ラストオーダー)
14日(火)のみ午後5時まで

<問い合わせ> 観光協会(同大会事務局)
電話(42)9550、ファクス(42)8514

平成30年度自衛官等募集

募集種目・資格・日程等

種目	資格	受付期間	試験期日
航空 学生	高卒(見込含) (海)23歳未満 (空)21歳未満	7/1～9/7	1次:9/17 2次:10/15～21 3次: (海)11/22～12/19 (空)11/17～12/20
一般曹 候補生	18歳以上 27歳未満	7/1～9/7	1次:9/21～23 2次:10/12～17
自衛官 候補生	18歳以上 27歳未満	年間 通じて	7/8・18～21 8/4・23～25 9/16・24・28～30 ※変更の可能性あり

詳しくはお問い合わせください

自衛隊福知山地域事務所 電話・ファクス(23)0416

簡単管理 全額非課税 掛金助成

退職金は、国の制度を賢く活用

中 小企業
退 職金
共 済制度



<http://chutaikyo.taisyokukin.go.jp/>



(独)勤労者退職金共済機構
中小企業退職金共済事業本部
TEL(03)6907-1234

京都弁護士会 綾部法律相談センター

京都弁護士会は、法律問題で困り事がある人のために法律相談を実施します。気軽にご相談ください。

日時 8月2日、9日、23日、30日(木)
午後1時～4時20分
場所 市民ホール(宮代町)
※あやバス「市民ホール前」下車すぐ
費用 40分 5,400円
※収入などが一定額以下の人は無料
予約 相談日の前日までに電話で丹後法律相談センターへ。予約件数に達した場合は締め切ります。

<申し込み・問い合わせ>
丹後法律相談センター 電話0772(68)3080
※受付時間は、平日の午前9時～午後5時

森林を取得したときは届け出を

個人・法人にかかわらず、売買や相続、贈与、法人の合併などで森林を取得した場合は「森林の土地の所有者届出書」を提出していただく必要があります。森林の所有者となった日から90日以内に、市役所へ届け出てください。
届け出には、登記事項証明書や土地売買契約書の写しなど、土地を取得したことが分かる書類のほか、その土地の位置を示す図面も添付してください。

提出先：農林課
※届出書は農林課にあります。

<問い合わせ>
農林課 電話(42)4362

世界人権宣言70周年記念

♪♪♪ あやべ人権フェスタ2018 ♪♪♪

日時：8月5日(日) 午後1時30分～
場所：京 綾部ホテル(味方町)
内容 ♪綾部高等学校合唱部による合唱
♪人権擁護委員による活動報告
中学生人権作文コンテスト優秀作品の朗読等
♪人権講演&パフォーマンス
演題：「あきらめない心」
講師：ちゃんへん. さん
(世界最高峰の神技的パフォーマー)

<問い合わせ>
人権推進課 電話(42)4249



**人権福祉センター栗文化センター
パソコン講座 受講生募集**

多くの方がパソコンを活用できるよう、また参加者の交流を図るために下記の日程でパソコン講座を開催します。「ステップアップしたい」という方、ぜひご参加ください。

◆ワードステップアップ2(全6日) 定員各25人
日程：9月10日(月) 11日(火) 13日(木)
18日(火) 20日(木) 21日(金)

◆エクセルステップアップ2(全6日) 定員各25人
日程：9月27日(木) 28日(金) 10月2日(火)
10月9日(火) 11日(木) 12日(金)

◆両コース共通 ※申込多数の場合は抽選
受講料：1,000円、テキスト代別途必要
昼の部：午後2時～4時 夜の部：午後7時～9時
場所：栗文化センター(栗町)

<問い合わせ>
栗文化センター 電話・ファクス(48)0311

夏休みの自由研究に♪ 「男女共同参画社会づくり」
図画・ポスター募集

「男女が共にいきいきと学び、働く姿」や「家族みんなで行う家事・育児」など、共に力を合わせて参画する「男女共同参画社会」を表現した絵画を募集します。

★最優秀賞…図書券3,000円
★優秀賞…図書券1,000円 ★入選…図書券500円
★キャッチフレーズ賞…図書券3,000円
応募者全員に参加賞もあります♪

◆対象 市内の小中学校に在学中の児童・生徒
◆締切 8月31日(金)※提出は学校へ
◆詳しくは市ホームページ
→あいセンターのページへ

<問い合わせ>
あいセンター 電話・ファクス(42)1801



**由良川下り
ラフティング・カヌー体験教室開催**

ラフティングやカヌーで由良川下りを体験しよう!

■開催日時：9月9日(日)
午前の部：午前9時～正午
午後の部：午後1時～4時
■コース：山家乗艇場～新綾部大橋(約6km)
JR山家駅前集合
■募集定員：午前の部、午後の部それぞれ
ラフティング 20人、カヌー 18人
■参加対象：小学生以上
※小学4年生以下は保護者の同伴が必要
■参加費用：3,000円

★詳しい情報は
『やまが元気プロジェクト委員会』の
フェイスブックをご覧ください。
<問い合わせ>
山家公民館 電話(46)0345、ファクス(46)0849

**暑い夏は、賢く涼しく過ごそう！
未来の地球のために、いま
夏の「COOL CHOICE (賢い選択)!!」**

- ★冷房の設定温度を28℃に！
- ★軽装で快適に過ごす！
- ★買替えるなら省エネ性能の高い機器へ！
- ★使用していない機器のスイッチはOFF！

あやバスなど公共交通機関を利用してクールスポットへでかけましょう



【この夏のクールスポット】

- ◆清山荘(42-4601) ◆上林いきいきセンター(54-0095)
- ◆図書館(42-6980) ◆市民プール(40-1788)

<問い合わせ>

環境保全課 電話(42)1489、ファクス(43)2840

☆☆がまんでない、本当にやってよかった！

満足度の高い省エネ対策 トップ10☆☆

- 第1位 LEDに交換
- 第2位 太陽光発電の設置(補助制度あります)
みどりのカーテン(雨水利用と生ごみ堆肥も一緒に)
- 第4位 窓断熱対策(リフォーム、グッズ活用)
- 第5位 省エネ型冷蔵庫への買い替え
- 第6位 冷房時に扇風機を使う・併用する
- 第7位 すだれなどで遮光・遮熱する
- 第8位 車の使用を控えて徒歩や自転車を利用
- 第9位 節水型シャワーヘッドへの交換
- 第10位 冷暖房を控えめにして工夫する

(薄着やこざの利用など)

※やってよかった省エネ冊子

(京都府地球温暖化防止活動推進センター発行)より

市営住宅の入居者を募集

市営住宅(借上型)の入居者を募集します。
募集団地の所在地などは以下のとおりです。

所在地	募集戸数	月額家賃	備考
味方町	5戸程度	16,100円～	単身用(1LDK)
	8戸程度	21,300円～	世帯用(2LDK)
大島町	1戸程度	20,700円～	世帯用(2LDK)

※応募者が多数の場合は抽選となります。家賃は、
建築条件・入居者の所得により変動します。

- 申込受付：8月21日(火)～31日(金)
- 募集案内書：8月1日(水)から建築課窓口ほかで
配布開始

<問い合わせ>

建築課 住宅・空家等対策担当 電話(42)4284

ブロック塀の安全点検について

6月18日に大阪府北部を震源として発生した地震では、ブロック塀が倒壊し、尊い人命が犠牲となりました。

基準に適合しない施工方法で築造されたブロック塀や老朽化したブロック塀は、地震時に倒壊し、通行人に危害を及ぼしたり、避難路の通行に支障が生じたりすることが予想されます。

不適合があれば、付近通行者に注意表示を
するとともに、補修や撤去等が必要となります
ので、施工業者等にご相談ください。

ブロック塀の安全点検のチェックポイント
については、市のホームページに掲載して
いますので、ご確認ください。

<問い合わせ>

建築課 建築担当 電話(42)4287

～木造住宅の耐震化はお済みですか～

木造住宅耐震補助事業をご活用下さい！

対象住宅:それぞれ次の要件を満たす木造の建物

- ①床面積の2分の1以上を住宅として使用している
- ②昭和56年5月31日以前に着工し、完成している
- ③耐震診断の結果、倒壊する可能性がある、または
可能性が高いと診断された(※耐震改修のみ)

○木造住宅耐震診断士派遣

個人負担：1棟当たり3,000円

○木造住宅耐震改修(簡易改修・本格改修)補助

補助金：耐震改修設計費と耐震改修工事費の合計
金額の5分の4
(上限：簡易改修40万円・本格改修100万円)

<問い合わせ>

建築課建築担当 電話(42)4287

補助率UP↑↑

第1回人権を考えるセミナー

**「差別解消法って何？
～障害者、ヘイト、部落～」**



◆講師 谷川雅彦
(一社)部落解放・人権研究所 所長

◆日時 8月31日(金)午後7時～

◆場所 中央公民館中央ホール(里町)

※保育ルーム・要約筆記などを希望する人は、2週間
前までに電話かファクスでお申し込みください。

■送迎バスの運行
綾部駅南口(18:30)→府綾部総合庁舎前(18:35)
→中央公民館(18:45)

■主催：市教育委員会
共催：部落解放・人権政策確立要求綾部実行委員会

<問い合わせ>

社会教育課 電話(42)4326、ファクス(43)0991

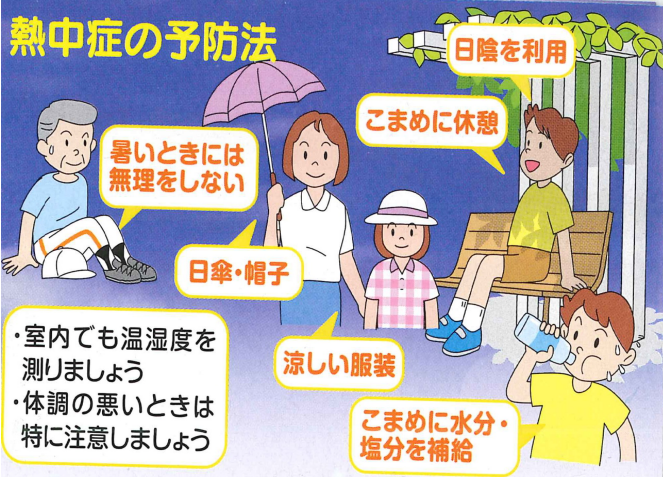


あやちゃん健康だより

<問い合わせ>
保健推進課
電話0773(42)0111
FAX0773(42)5488

予防が大事！熱中症！！

気温や湿度の高い日が続くこの時期は、熱中症を発症する危険があります。熱中症は、ときに命を落とすことがあり、子どもや高齢者は特に注意が必要です。



屋間や屋外だけでなく、夜間や屋内でも熱中症を発症することがあります。エアコンや扇風機も上手に利用しましょう！

食中毒に気をつけましょう！

食中毒は飲食店に限らず、毎日食べている家庭の食事でも発生しており、危険性がたくさん潜んでいます。予防のために下記のことを実践しましょう！

- 1、食品、手、調理器具はしっかりきれいに洗いましょう。見た目はきれいでも手には細菌が多く付いています。
- 2、低温保存が必要な食品は冷蔵庫や冷凍庫で保管し、長期間保存せず早めに食べましょう！
- 3、食品の中まで十分火を通しましょう。調理器具はこまめにしっかり洗い、定期的消毒しましょう。



飲食店やバーベキューなどで自分で肉を焼きながら食べる場合は、十分に加熱し、お肉専用のトングやはし、皿を使い、直接口に入れるものに触れないようにしましょう！

肉の生食はとても危険です！
しっかり加熱して、美味しくいただきましょう！

小学校6年生の保護者へ 二種混合予防接種はお済みですか？ (ジフテリア・破傷風)

破傷風は土の中に菌があり、感染する機会が常にあります。免疫が下がってきている小学6年生で接種する必要があります。接種がまだの人は早めに済ませ、予防しましょう。

- 対象：平成18年4月2日～平成19年4月1日生
- 接種回数：1回
- 接種期間：平成30年4月1日～平成31年3月30日
- 費用：無料（※期限を過ぎると有料になります）
- 実施医療機関

医療機関名	電話番号
綾部市立病院（青野町）	43-0123
京都協立病院（高津町）	42-0025
白波瀬医院（岡町）	43-0177
西村医院（栗町）	47-0321
野間医院八田診療所（上杉町）	44-0001
畑内科医院（青野町）	43-2334
横山医院（若松町）	42-1073

ピロリ菌除菌治療の費用助成のお知らせ

次のすべてに当てはまる人は助成を受けられる可能性があります。

- ・人間ドックや健康診断で、ピロリ菌感染（疑いも含む）が判明した
- ・平成29年4月以降に初めてピロリ菌除菌治療（保険適応）を行った
- ・除菌治療時と助成申請時に、京都府内に住所を有している
- ・治療のときの領収書や明細書を保管している

助成対象費用

平成29年4月以降に初めて開始されたピロリ菌除菌に要した費用（上限2,000円）

- ・除菌治療薬の処方箋が発行されたときの費用
- ・除菌治療薬が処方されたときの費用（薬材費を含む）
- ・除菌治療薬服用後の除菌結果判定検査費用
- ・除菌結果判定結果の結果説明を受けたときの費用

<問い合わせ>

京都府健康対策課
〒602-8570
京都市上京区下立売通新町西入藪ノ内町
京都府健康対策課 がん検診担当
電話075-414-4766

予診票を紛失した場合は再発行できます。保健推進課へお問い合わせください。

