

ねっと



- 2 綾部と明智光秀
- 4 犯罪ゼロを目指して
- 5 あやべ特別市民制度会員募集
- 6 第36回綾部市美術展



「せーの」で元気にジャンプ

班ごとに練習を重ねた大縄跳び。目標記録を目指し、全員で息を合わせてジャンプしました。

1月28日、岡安町の西八田小学校で。

「まちに残るゆかりの地」

綾部と明智光秀



(岸和田市本徳寺 所蔵)

1月19日から、大河ドラマ「麒麟がくる」が始まりました。主人公の明智光秀は「本能寺の変」で主君・織田信長を討ったことで有名な、戦国時代の武将です。光秀は信長に命じられ、天正3(1575)〜7(1579)年、丹波(現在の綾部市、福知山市、亀岡市、南丹市、京丹波町、京都市右京区京北、丹波篠山市、丹波市)に侵攻。本市とも関わりのある人物です。本号では、本市の明智光秀ゆかりの地を紹介します。

①甲ヶ峯(山家)城(広瀬町)

城主だった和久左衛門佐は、山家に進撃してきた明智軍に降伏。城を壊す条件で許されました。しかし、城内に照福寺があったので、城ではなく寺だと言って取り壊さなかつたため、天正8(1580)年、光秀の軍に攻め落とされました。

甲ヶ峯城跡には、現在の山家城址公園近くの伊也神社から登ることが出来ます。山道や案内板が整備されているほか、土塁や空堀が当時のまま残っています。

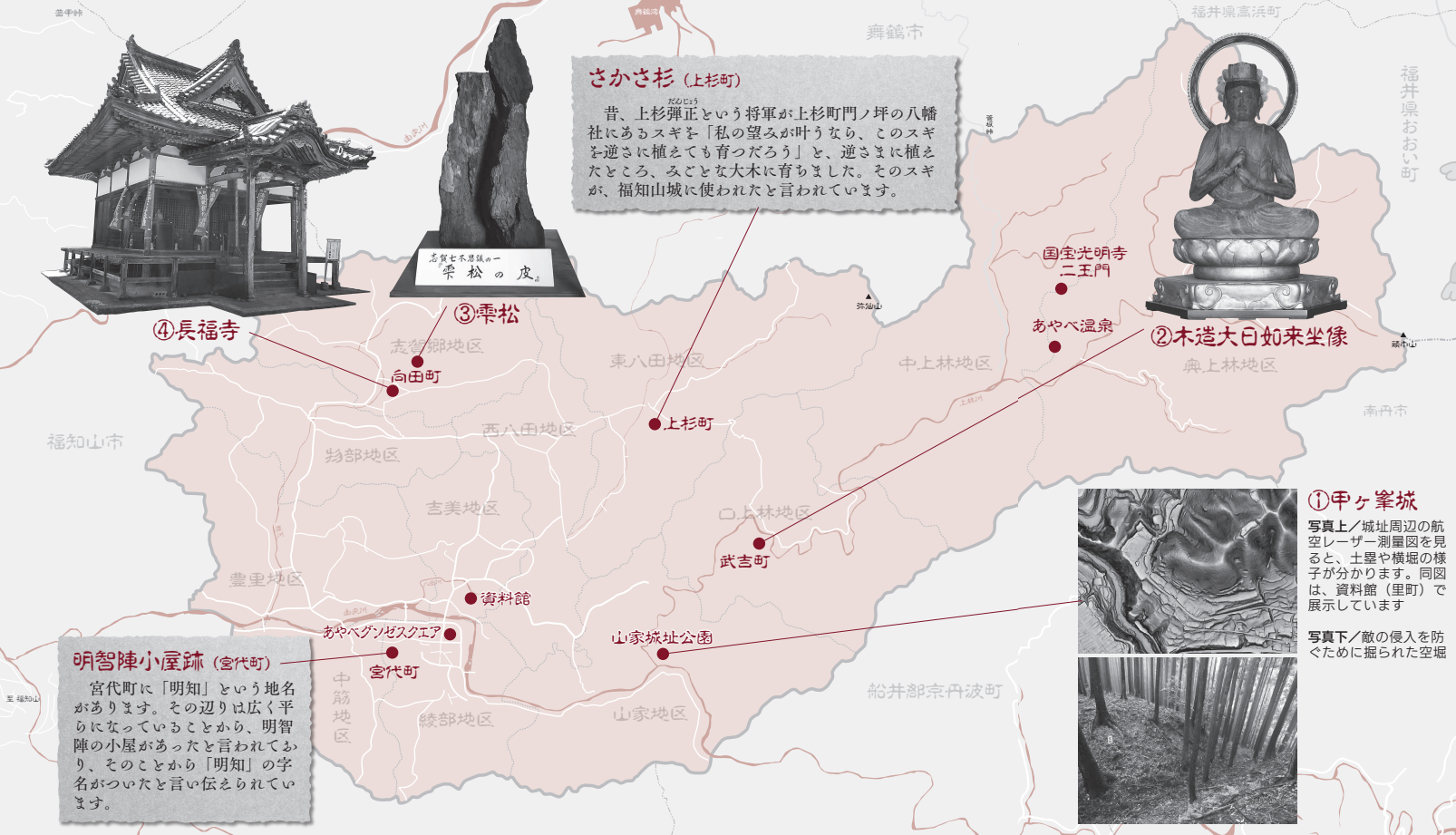
②木造大日如来坐像(武吉町)

この像はもともと、武吉町の山奥にあった薬師寺に祭られていました。光秀が福知山

城を築くとき、材料としてその建物を壊して運びました。残されたこの像は、村人たちが大切に保管。現在は、武吉町の玉泉寺に祭られており、市指定文化財になっています。

③向田の里の栗松(向田町)

志賀郷七不思議のひとつである「栗松」が、光秀が築いた福知山城の天守閣の棟木に使用されています。棟木にそのことが記されており、明治初めに志賀郷村へ引き取りの申し入れがありました。しかし、多額の運送費が掛かるため、そのままになったと言われていました。現在、志賀郷町の志賀郷公民館で栗松の皮の一部が保管されています。厚さが10センチほどもある、巨大な松皮です。



さかさ杉(上杉町)

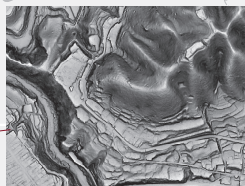
昔、上杉弾正という将軍が上杉町門ノ坪の八幡社にもスギを「私の望みが叶うなら、このスギを逆さに植えても育つだろう」と、逆さまに植えたところ、みごとに大木に育ちました。そのスギが、福知山城に使われたと言われていいます。



②木造大日如来坐像

①甲ヶ峯城

写真上/城址周辺の航空レーザー測量図を見ると、土塁や横堀の様子が分かります。同図は、資料館(里町)で展示しています



写真下/敵の侵入を防ぐために掘られた空堀



明智陣小屋跡(宮代町)

宮代町に「明知」という地名があります。その辺りは広く平らになっていり、明智陣の小屋があったと言われており、そのことから「明知」の字名がついたと言われている。

ゆかりの地を巡って当てよう! スマホdeスタンプラリー

本市が参加する、大河ドラマ「麒麟がくる」推進協議会などは、ドラマに登場する人物のゆかりの地を巡る、スタンプラリーを実施しています。インターネットサイトにアクセスし、設定されたコースを観光してスマートフォンでスタンプを集めると、各地の特産品などが抽選で当たります。

現在、綾部市のコースをはじめ、同協議会に参加する11市町の全11コースがあります。ぜひご参加ください。

綾部市コース

山家城址公園(広瀬町)、あやべグンゼスクエア(青野町)、あやべ温泉(睦寄町)、国宝光明寺二王門(睦寄町)、資料館(里町)



④長福寺(向田町)

光秀が、家来の岡部山城守に別所町の願成寺を討滅させ、その褒美として同地の霊仏観音像を与えました。山城守がこれを持ち帰る途中に長福寺で休憩したところ、観音像はびたりと動かなくなり、自身も身動きできなくなり、山家守はこの地に観音像

を安置し、自らも寺に仕えたと言われている。現在は「向田の観音さん」として親しまれています。この地に伝わる「向田観音音頭」は、光秀が歌いだしたのが始まりと言われる「福知山音頭」の16手のうち、6手と同じです。このことから、光秀とゆかりがあったと考えられます。

令和2年度
会員募集

ふるさとの応援団

“あやべ特別市民制度”

本市出身者やゆかりのある人などに、綾部市の応援団になっていただく「あやべ特別市民制度」。会員には、特産品の詰め合わせなど「ふるさとの味」とともに、会報やメールマガジンで市の情報を届けています。本年度の会員は約1,900人に上り、特産品の生産は地域の活性化につながっています。ぜひ制度に加入し、友人などにも応援の輪を広げませんか。



年会費 **1万円**

(募集チラシに付属の振込用紙で、郵便局・金融機関で支払えます。ホームページからクレジットカード決済も可能です)

会員期間 **令和2年4月1日**
～**令和3年3月31日**

- 特典1** 綾部の特産品を年**3**回送付
- 特典2** 市内飲食店の**割引券**、市内施設の**利用券**を送付
- 特典3** 会報、市広報紙**ねっと**、**メールマガジン**でふるさとの様子をお届け
- 特典4** **ふるさとカレンダー**を送付

会員からのメッセージ

丹精込めた新米が届き、秋の到来を実感しました。

父の故郷の変わらないやさしさに癒されています。



新米や地酒、農産加工品など心の込められた産品を選ぶ楽しみも

なつかしい風景と生産者の姿が目に浮かびます。

応援方法はいろいろ

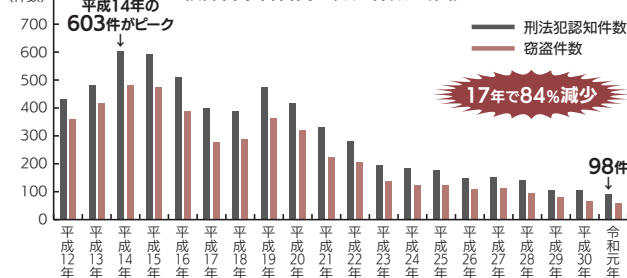
紹介者が会費を負担し、友人への贈り物やお子さんへの仕送りにいかがですか。また、同窓会の予定があれば、ご一報ください。制度の案内をお届けします。

<申し込み・問い合わせ>

秘書広報課 ☎(42)4204 📠(42)4905
ホームページ:「あやべ特別市民制度」で検索するか右のQRコードから



綾部警察署管内の認知件数の推移



上グラフ:平成12年以降の認知件数と窃盗件数の推移。窃盗の割合が高いことが特徴です

右表: 昨年の認知件数と罪名別の内訳

罪名	件数	罪名	件数
窃盗	58	暴行	5
自転車盗	19	公然わいせつ	3
侵入盗	7	公務執行妨害	3
万引き	6	傷害	2
車上ねらい	5	強制わいせつ	1
その他	21	住居侵入	1
器物破損	11	その他	3
詐欺	5	合計	92

地道な活動で犯罪抑止に成功
認知件数とは、警察などの捜査機関が、窃盗や詐欺、暴行などの刑法犯罪を確認した件数のこと。平成14年の603件をピークに減少しています。これは、綾部警察署による警戒・検挙活動の強化のほか同警察署と市や関係機関、ボランティアの団体・個人などが連携した▽自転車盗の盗難や振り込め詐欺防止の啓発▽青色防犯パトロールⅡ本紙12月号参照▽防犯カメラの設置▽フルディックウォークなどのウォーキングの最中や仕事をしながら見守り活動を行う「ながが見守り」の推進活動の成果の現れです。



警察官らが特殊詐欺の注意を呼び掛けました

キーワードは鍵かけ! 犯罪ゼロを目指して

昨年の綾部警察署管内の刑法犯認知件数(以下、認知件数)は92件で、前年の107件から大きく減少しました。今年の防犯のキーワードは「鍵かけ」。家や自転車などの鍵かけを徹底し、犯罪を未然に防ぎましょう。

犯罪抑止のポイント

認知件数92件のうち、6割を超える58件が窃盗です。この中で、自転車の盗難が19件と最も多く、そのうち16件が無施錠でした。窃盗のうち2番目に多かったのは、自宅や事務所など建物に侵入し、金品を持ち去る侵入盗の7件です。人が居る建物に侵入されたケースも、侵入者と鉢合わせると重大な犯罪に巻き込まれる恐れもあります。このほか、車上ねらいは5件発生しましたⅡ上表。

安全・安心のまち 綾部をつくりましょう!



綾部警察署生活安全課 課長 岡本 敦 さん

昨年は、皆さまのご協力のおかげで、認知件数が大きく減少しました。しかし、究極の目標は「犯罪ゼロ」です。綾部警察署は、これからもさまざまな防犯対策を実施します。皆さまも鍵かけの徹底と、防犯活動への積極的な参加をお願いします。

防ぐことができた可能性が高い事件が大半であるということ。少しの間でも油断せず、自転車などの乗り物や建物の鍵かけを徹底しましょう。
積極的に防犯活動へ参加を
綾部警察署は、鍵かけのほか▽見守り運動や青色防犯パトロールなど、防犯活動への積極的な参加▽防犯・犯罪情報メールを活用した情報収集▽防犯カメラ、センサーライトの設置▽呼び掛けについて、犯罪者が寄りつかないため、安全・安心なまちづくりのため、これらの活動にご協力ください。



夢なき者に成功なし

善言語録

120

シユ・リストの作成を促した。ウィッシュ(Wish)とは願望とか夢を意味する。10や20程度でなく、50、100に及ぶリストを挙げることにより、願いの本質に迫る途を拓こうという試みである。

「夢なき者に理想なし、理想なき者に計画なし、計画なき者に実行なし、実行なき者に成功なし。故に、夢なき者に成功なし。これは幕末、長州の思想家・教育者である吉田松陰の言葉で、彼の私塾「松下村塾」には伊藤博文や山縣有朋など、明治維新で活躍する多くの若者が学んだ。

今年、本市は市制施行70周年という節目を迎えるが、これからの市政運営のビジョンとなる第6次総合計画を策定する年でもある。その年頭の職員訓示では松陰の名言を引用し、夢を成就する手段として「ウィッ

令和新时代は今までの延長線ではなく、人口減少や少子高齢化、財政危機、地球温暖化など、かつて経験したことのない領域に踏み込むことになる。後世が下す歴史の評価に留保しつつも、従来懸念されていた不安が、大いなる闘として顕現する時代に突入したともいえる。だが、どんな状況であっても我々はこの大切な故郷を守り、次の世代に繋いでいかなければならない。一人一人の夢や希望を叶えられるまちづくりに努めなければならない。そのために先ずは、現代の松下村塾を思い描き「夢」をいっしょに見てみることにから始めてみたい。

山崎善也(綾部市長)



元気に「心の鬼退治」

物部町の物部保育園（谷口留美子園長、園児58人）は節分の日の2月3日、豆まきを行いました。赤・青・黄色の鬼が勢よく現れると、怖くて逃げ出す園児も。全員で勇気を出して「鬼は外、福は内」と元気に声を上げながら豆をまき、鬼を追い払いました。

新たな会場で初めての出初式

市は1月12日、あやべ・日東精工アリーナ（西町三丁目）で令和2年綾部市消防出初式を開催。消防本部や消防団の893人が参加しました。同アリーナ駐車場では、消防団や青少年消防クラブ、防火防災協会などが分列行進と車両パレードを実施。その後、由良川左岸堤防・東綾公園（川糸町）に会場を移し、儀式放水を行いました。



クイズで防災の知識を深めよう! 非常食プレゼント

市は本紙令和2年3月号までの毎号「焼きいも缶詰(85g)」のプレゼントクイズを実施しています。応募者の中から抽選で、缶詰2缶を毎月5人にプレゼントします。ふるってご応募ください。
※当選者の発表は、商品の発送・当選連絡をもって代えさせていただきます。

今月のクイズ

強い風が吹いたときの対策として、正しくないものはどれでしょう。

- ①雨戸やカーテンを閉める
- ②植木鉢などを屋内に移動する
- ③窓を開ける

応募方法：クイズの答えと住所、氏名、年齢、電話番号、今月の広報紙の感想、商品の受け取り方法（市役所で受け取りか郵送）を記入の上、郵送かメール、ファクスで秘書広報課へ

応募締切：3月10日（火）必着

宛先：〒623-8501 綾部市若竹町8-1
綾部市役所秘書広報課
ねっと2月号防災クイズ係

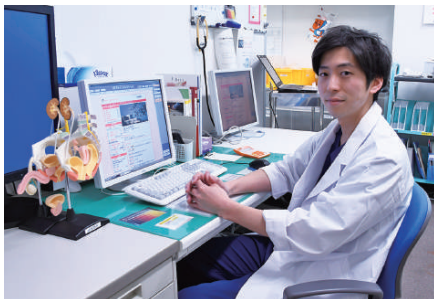
メール：hisuyokoho@city.ayabe.lg.jp
ファクス：(42)4905

<問い合わせ> 同課 ☎(42)4205

1月号の答え

③飾りのストラップ
懐中電灯に蓄光テープを付けておくと、停電時でも探しやすいです。蓄電の電池も用意しておきましょう。

市立病院に新任医師



市立病院（高升正彦院長）の泌尿器科に2月1日、医師が新たに赴任しました。着任に当たり「頻尿や排尿障害など、生活の質に関わる疾患から前立腺や腎臓、ぼうこうなどの悪性疾患まで、幅広く診療しています。地域の皆さんの医療に貢献できるよう尽力します」と話す蒲田勇介医師。月・水・金曜日の診療を担当します。

市展賞作品

日本画の部

「陽光」

藤田美美子（神宮寺町）

講評 樹林の中の一木を画面中央に入れた大胆な構図と光の表現に、作者の想いを感じます。幹の墨のタッチも効果的です。



洋画の部

「野良連組合遊び隊」

加藤友子（福知山市）

講評 アイデアと技術があり、さまざまな猫の動きや構図を感じました。繊細に富み、あらゆる生命への賛歌を表現しており、特に輝いていました。

書の部

「南郡の歌」

谷口光昭（福知山市）

講評 単体でありながらリズム良く展開させ、うまく構成しています。伸びやかで穏やかな線は熟練の味を醸し出す、スマートで上品な作品です。

写真の部

「無限の彼方へ」

松岡秀雄（舞鶴市）

講評 画面下の葉がころろと落ちて、現実世界に繋ぎ止めてくれるような不思議な世界観が魅力的です。自然のエネルギーや生命力が表現できています。



第36回 綾部市美術展

市は1月30日～2月2日、西町三丁目のあやべ・日東精工アリーナで「第36回綾部市美術展」を開催し、延べ2557人が来場しました。本年度から「アートフェスタ」を同時に実施。市内の園児や学生などの作品を展示しました。

市内外の力作261点並ぶ

本年は市内外の198人から作品261点が寄せられ、4部門（書、洋画、日本画、写真）で審査。市展賞4点、特選11点、奨励賞16点の計31点が入賞しました。市展賞を除く各賞の受賞者は次の皆さんです（順不同、敬称略）。

特選【書】岩崎久美子（綾中町）、高田あゆみ（志賀郷町）、高橋一真（延町）、【洋画】四方静子（白道路町）、【日本画】榎田直子（有岡町）【写真】梅原隆（上野町）、河北ひさ子（向田町）、鈴木隆（岡町）、山口健治（青野町）、因幡孝一（福知山市）、大地洋次郎（同）

奨励賞【書】大槻裕子（味方町）、岩瀧直子（福知山市）、浦井八千代（宇治市）【洋画】松本空（宮津市）【日本画】立身薫（福知山市）【写真】若田千賀子（私市町）、塩見博之（位田町）、鉄川重利（高津町）、村上正美（味方町）、植村真弓（福知山市）、大内節子（同）、岡本晃一（同）、藤理忠則（同）、横田市郎（同）、築山忠則（京丹波町）、廣瀬誠（同）

携行缶でのガソリン購入には本人確認が必要

2月1日から消防法の一部が改正され、ガソリンスタンドでガソリン（混合油含む）を容器に詰め替え販売するときは、顧客の本人確認と使用目的の確認、販売記録の作成を行うことが義務付けられました。

このため、ガソリンを携行缶で購入する時は、本人確認書類の提示と使用目的の申告が必要です。提示や申告を拒否した場合、ガソリンを購入することができません。本人確認書類の例／運転免許証、マイナンバーカード、パスポート、その他公的機関が発行する写真付きの証明書。☎消防本部 ☎ (42)0119 ☎ (43)1483

春の全国火災予防運動

3月1〜7日は「ひとつずつ いいね！で確認 火の用心」を統一標語に、全国一斉

介護福祉士育成修学資金貸付

市は、介護福祉士を養成する大学や専門学校等の学生に、修学資金を貸し付けます。対象／介護福祉士養成施設等に在学中か入学が決定している人で、卒業後1年以内に市内の介護事業所等で介護福祉士として従事しようとする人。貸与額・期間／1学年につき100万円を限度として2学年分。利子／無利子。ただし、正当な理由なく返還計画より遅れると延滞利息がかかります。対象経費／養成施設等の入学金、授業料の合計の範囲内。返還免除／卒業後1年以内に市内の介護事業所等に就職し、3年間介護福祉士として従事した場合は全額免除。申請手続き／修学資金貸与の対象となる学年の12月末日までに申請書と添付書類を提出。☎高齢者支援課 ☎ (42)4339

募集

カブトムシを観察してみよう

里山ねっと・あやべは「春休みカブトムシの幼虫観察キ

に春の火災予防運動が行われます。春先は空気の乾燥や季節風の影響で、火災が発生しやすい気象状況になります。一人ひとりが防火に努め、火災を起さないようにしましょう。また、火災から命と暮らしを毎日見守る、住宅用火災警報器の設置と点検も忘れずに実施してください。☎消防本部 ☎ (42)0119 ☎ (43)1483

日曜議会

市議会は、平日の傍聴が困難な人のために「日曜議会」を開催します。民政会、創政会、日本共産党議員団の代表者が市政全般にわたり質問します。ぜひ傍聴にお越しください。☎ (43)1483

日時／3月8日(日)午前9時30分。場所／市役所3階議場。その他／3階委員会室と1階会議室で、モニター視聴もできます。1階会議室では、手話通訳と要約筆記も行います。インターネットでもライブ中継します。☎議会事務局 ☎ (42)1259

体験ツアーに参加しよう

シルバー人材センターは「飾り巻き寿司」を作るイベントやミツマタ群生地を巡るトレッキングを開催します。飾り巻き寿司作り体験 日時／3月22日(日)午前9時30分〜午後0時30分。場所／村おこし研修館(八津町)。参加費／高校生以上2000円、小・中学生1000円、小学生未満500円。定員／15人。申込み／3月17日(火)までに同センターへ。若丹国境峰から行くミツマタ咲く黄色い林

ツト作成教室」を開催します。日時／3月21日(土)、22日(日)午前10時〜正午。場所／里山交流研修センター(鍛冶屋町)。参加費／カブトムシ銀行券がある人11匹2000円、同券がない人11匹5000円。持ち物／2歳のペットボトル、軍手、スコップ、はさみ、カッターナイフ。定員／各日50人。申込み／事前に里山ねっと・あやべへ。☎里山ねっと・あやべ ☎ (47)0040 ☎ (47)0084

人権講演会

物部会館は、人権講演会を開催します。さまざまな人権問題について「正しく知る」「自分事として考える」ことが解決の第一になります。私たちにできることから、人権の輪を広げましょう。日時／3月4日(水)午後7時〜。場所／物部公民館(物部町)。講師／文筆秀さん(京都府立大学中級学校教務部長)。演題／「ヘイト」の無い多文化共生社会の実現を目指して〜京都にある朝鮮学校の現場から〜。☎物部会館 ☎ (49)0094

筋肉を鍛えて元気な生活を!

市立病院は、生活習慣病予防教室「筋肉道場」を開催します。医師による講演や理学療法士による筋トレ指導を行います。日時／3月25日(水)午後6時〜7時30分。場所／市立病院東館2階講堂(青野町)。申込み／3月16日(月)までに同病院へ。その他／動きやすい

あやべ由良川花壇展

シルバー人材センターは、4月29日(水・祝)〜5月3日(日・祝)に青野町の由良川花庭園で開催する「あやべ由良川花壇展」のファミリー&グループ花壇の参加者を募集します。募集内容／一般の部は三角形(四角すいの1面の斜面)、ガーデンの部は四角形の花壇。いずれも4平方メートル以上。主催者が用意。特殊な花苗や制作物は参加者が準備してください。募集区画／一般の部は先着8区画、ガーデンの部は先着5区画。植栽日／4月11日(土)〜13日(月)。申込み／3月24日(火)までに電話かファクス(応募する部

(トレッキング) 日時／3月29日(日)午前9時〜正午ごろ。集合場所／ミツマタ群生地駐車場(老富町)。参加費／高校生以上2000円、小・中学生1500円。定員／15人。申込み／3月24日(火)までに同センターへ。☎同センター ☎ (42)9030 ☎ (42)9029

服装でご参加ください。☎同病院 ☎ (43)0123 ☎ (43)0246

軽自動車の登録・廃車手続き

軽自動車税は、その年の4月1日に原動機付自転車や軽自動車などを所有している人にかかります。新規の登録や所有者の変更(名義変更)、廃車などの手続きが必要な人は、早めに済ませてください。手続き先／125cc以下の原動機付自転車と農耕作業用などの小型特殊自動車は税務課。申請者の印鑑(名義変更は新旧所有者とも)が必要。廃車の場合はナンバープレートと返却してください。二輪の小型自動車は近畿運輸局京都運輸支局、三輪と四輪は軽自動車検査協会京都事務所。その他／必要な書類等は、それぞれの窓口にお問い合わせください。☎税務課 ☎ (42)4235 ☎ (42)4235 ☎ (5440)2061 ☎ (5440)2061 軽自動車検査協会京都事務所 ☎ (50)3816 1844

技能修得資金の支給申請

府は、低所得者世帯で専門学校等の技能修得施設に修学する学生を対象に奨学金を支給します。ただし、同趣旨の資金を受ける場合は減額や支給できないことがあります。申請期限／1次11月23日(月)、2次11月17日(金)。申請書配布場所／府中丹東保健所福祉室(舞鶴市)、府中丹波域振興局綾部地域総務室(川糸町)。☎府中丹東保健所福祉室 ☎ (773)0856

人口・火災

2月1日現在の綾部市の推計人口は31983人(男15370、女16613)。世帯数は13705世帯です。同日現在、市内で火災は発生していません。

放課後等デイサービス事業所
あんじゅとよさと
Produced by ミストラルサービス
生徒募集!
ご利用お問い合わせお待ちしております。
47-5007

826aska
エレクトーンLIVE
2020
YouTubeで話題沸騰!
4月12日(日)
14:00開演
前売(指定席)3,000円
自由席2,500円
京都府中丹文化会館 ☎0773-42-7705

あなたの趣味の教室にいかがですか?
英会話・裁縫・楽器・俳句...など
当店の個室3畳の和室(テーブルあり)を使って
さまざまな教室にご利用ください!
飲食有り無しどちらでもOK!
ただし、2時間までとさせていただきます。
事前にご予約いただければ幸いです。
詳細については、お電話でお尋ねください。
薬膳茶 悠々 綾部市本町2丁目3
赤尾漢方薬局内 TEL 0773(42)0425

職員募集!
※職種 介護職員、生活支援員、管理栄養士、調理員、看護職員、事務職員、相談支援専門員
詳細は、社会福祉法人京都聴覚言語障害者福祉協会HPで
いこいの村聴覚言語障害センター
綾部市十番名畑町久瀬台2番地
TEL(0773)46-0101 FAX(0773)46-0610 総務課

給与振込・年金受取口座のご指定は
近くで便利な「ほくとしんきん」へ!
地域元気宣言の
京都北都信用金庫
綾部中央支店 TEL 0773(42)0380
西町支店 TEL 0773(42)1080
中筋支店 TEL 0773(42)7788
URL <http://www.hokuto-shinkin.co.jp/>

介護予防から終末期までの
ライフサポートが、
私たちの仕事です。
松寿苑
LINEで相談!福祉の仕事のいろはのい
松寿苑(福祉のお仕事)相談窓口
ラインID ayabeshouen
TEL080-8346-8052

講座・教室

糖尿病教室
 日 3月2日(月) Ⅱ 試食会
 時 12時30分〜14時30分
 日 3月16日(月)
 時 13時〜14時30分
 場 市立病院(青野町)
 ※試食会は申し込み、実費必要
 問 市立病院 ☎(43)0123
 ☎(42)78770

離乳食講座
 日 3月6日(金)
 時 9時45分〜11時45分
 場 保健福祉センター(青野町)
 ※生後5〜11か月の乳児の保護者対象。持ち物は母子健康手帳、エプロン、三角巾、手拭き、おぶひも
 申 保健推進課
 ☎(42)01111

元氣はつらつ教室
 日 3月11日(水)
 時 13時30分〜15時30分
 場 保健福祉センター(青野町)
 ※65歳以上対象。持ち物はタオル、お茶。定員30人。内容は「腰

北京都若者サポートステーション
 出張相談
 日 3月4日(水)
 時 13時30分〜16時30分
 場 市役所本庁北3階第1会議室
 ※定員3人
 申 商工労政課 ☎(42)4264

就職相談
 日 3月10、24日(火)
 時 9時〜17時
 場 市役所1階会議室
 ※定員7人
 申 商工労政課 ☎(42)4264

人権相談
 日 3月10日(火)
 時 13時〜15時
 場 市役所まちづくりセンター、物部会館(物部町)、上林いきいきセンター(八津合町)
 ※物部、上林は申し込み必要
 申 個人権推進課
 ☎(42)42449

交通事故相談
 日 3月11、25日(水)
 時 9時〜11時30分、13時〜16時

痛・膝痛予防の楽らく体操
 申 保健推進課 ☎(42)01111

がんサロン
 日 3月11日(水) 時 14時〜15時
 場 市立病院(青野町)
 ※内容は「フルディックウォークのプチ体験」
 問 市立病院 ☎(43)0123
 ☎(43)02446

ぶくぶくひろば
 日 3月17日(火)
 時 9時45分〜11時30分
 場 保健福祉センター(青野町)
 ※妊婦、産後6か月までの乳児と産婦、その家族対象。持ち物は母子健康手帳
 問 保健推進課 ☎(42)01111

めたぼり会
 日 3月18日(水) 時 9時30分〜13時
 場 保健福祉センター(青野町)
 ※74歳以下でメタボリックシンドロームに関心のある人対象。定員20人。食材費3000円
 申 保健推進課 ☎(42)01111

そつやなあ談義
 日 3月24日(火) 時 正午〜14時
 場 古民家カフェ(十倉志茂町)
 ※男性介護者対象の座談会。実

健康相談・栄養相談
 日 3月16日(月)
 時 9時30分〜11時30分
 場 保健福祉センター(青野町)
 申 保健推進課 ☎(42)01111

調停相談
 日 3月18日(水)
 時 9時30分〜正午
 場 市民ホール(宮代町)
 問 市民協働課 ☎(42)4248

府福知山総合庁舎(福知山市)
 場 市民協働課 ☎(42)4248

府福知山総合庁舎(福知山市)
 場 市民協働課 ☎(42)4248

府福知山総合庁舎(福知山市)
 場 市民協働課 ☎(42)4248

府福知山総合庁舎(福知山市)
 場 市民協働課 ☎(42)4248

府福知山総合庁舎(福知山市)
 場 市民協働課 ☎(42)4248

府福知山総合庁舎(福知山市)
 場 市民協働課 ☎(42)4248

費必要
 申 社会福祉協議会
 ☎(43)28881
 ☎(43)28882

喫茶シボラ
 日 3月9日(月)
 時 13時〜15時30分
 場 東山公民館(東山町)
 ※参加費1000円。あやべ作業所などの製品販売あり
 問 あやべボランティア総合センター
 ☎(40)13388
 ☎(40)13389

卒園式・卒業式
 日 3月13日(金) Ⅱ 中学校
 日 3月19日(木) Ⅱ 小学校
 日 3月24日(火) Ⅱ 幼稚園
 場 各園・校

青少年すこやかフォーラム
 日 3月14日(土)
 時 13時30分〜16時
 場 中央公民館(里町)
 問 社会教育課 ☎(42)43266

みんなであそぶくらぶフットボール
 日 3月15日(日)
 時 10時〜15時

窓〇延長 19時まで
 本庁舎
 日 3月5、12、19、26日(木)
 ※戸籍・国保・福祉医療関係の届出、各種証明書の発行
 問 市民・国保課 ☎(42)4245、☎(42)4246、☎(42)4253
 ※税・料金の納入(納付書必要)
 問 会計課 ☎(42)4288

保健福祉センター
 日 3月12、26日(木)
 ※妊娠届、予防接種予診票発行、健康診断申し込みなど
 問 保健推進課 ☎(42)01111

育児相談
 日 3月3日(火)
 時 10時〜11時
 場 保健福祉センター(青野町)
 問 保健推進課
 ☎(42)01111

女性相談
 日 3月4日(水)
 時 13時20分〜16時10分
 場 あいセンター(西町一丁目)

相談
 日 3月3日(火)
 時 14時15分〜15時15分
 場 図書館(新宮町)
 申 図書館 ☎(42)6980
 ☎(42)45770

脳イキイキ!音読の会
 日 3月25日(水)
 時 14時15分〜15時15分
 場 図書館(新宮町)
 申 図書館 ☎(42)6980
 ☎(42)45770

フォーラム「第18回明日の農には夢がある」
 日 3月15日(日)
 時 13時30分
 場 ものづくり交流館(青野町)
 問 農林課 ☎(42)42666

中丹文化会館(里町)
 問 中丹文化事業団
 ☎(42)7705
 ☎(42)7783

中丹文化会館(里町)
 問 中丹文化事業団
 ☎(42)7705
 ☎(42)7783

無料開放
 総合運動公園第2体育館
 日 3月1日(日)
 時 9時〜17時
 場 上杉町 ☎(44)09990
 ☎(44)09991

あいセンター
 日 3月1日(日)
 時 9時〜18時
 場 西町一丁目
 ☎(42)1801

無料開放
 総合運動公園第2体育館
 日 3月1日(日)
 時 9時〜17時
 場 上杉町 ☎(44)09990
 ☎(44)09991

あいセンター
 日 3月1日(日)
 時 9時〜18時
 場 西町一丁目
 ☎(42)1801

あいセンター
 日 3月1日(日)
 時 9時〜18時
 場 西町一丁目
 ☎(42)1801

あいセンター
 日 3月1日(日)
 時 9時〜18時
 場 西町一丁目
 ☎(42)1801

あいセンター
 日 3月1日(日)
 時 9時〜18時
 場 西町一丁目
 ☎(42)1801

あいセンター
 日 3月1日(日)
 時 9時〜18時
 場 西町一丁目
 ☎(42)1801

あいセンター
 日 3月1日(日)
 時 9時〜18時
 場 西町一丁目
 ☎(42)1801

あいセンター
 日 3月1日(日)
 時 9時〜18時
 場 西町一丁目
 ☎(42)1801

あいセンター
 日 3月1日(日)
 時 9時〜18時
 場 西町一丁目
 ☎(42)1801

あいセンター
 日 3月1日(日)
 時 9時〜18時
 場 西町一丁目
 ☎(42)1801

各種宴会 お任せ下さい!!

子どもが多い
とにかく風が欲しい
ケーキを付けて!!
など...

今人気です!
薪で焼いた
ピザが
旨いです

人数・ご予算などなんでもご相談ください!
飲み放題もご用意します! まずはお電話ください!

あやべのおいしいケーキ屋さん
パティシエ・ノリ
高津店 0773-45-8120
駅前店 0773-48-9918

ながーい、おつきあい。
給与・年金のお受け取りは
近くて便利な京都銀行へ

京都銀行
綾部支店 TEL.0773(42)8711

国民年金基金
国民年金にゆとりをプラス。自分で入る公的な個人年金。

- 掛金は全額所得控除
- 基金年金は公的年金控除の対象
- 自由なプラン設計

資料請求、ご相談、お問い合わせ
☎0120-65-4192
京都市中京区烏丸通三条下ル錦銀屋町
595番地3大商生命京都ビル6階 全国国民年金基金京都支部

パナー広告募集

市ホームページに掲載するパナー広告を募集します。
1枠縦60ピクセル、横183ピクセル
詳しくはお問い合わせください。

<問い合わせ>
秘書広報課
電話(42)4205

住
んでよかった
住みたくなる…
⑦

綾部発 情報 すくらんぶる

令和2年 第69回

綾部市成人式

市は1月12日、里町の中丹文化会館で「第69回綾部市成人式」を開催。20歳を迎える新成人297人が参加し、新たな門出を祝いました。今回の情報すくらんぶるは、新成人の夢や抱負をお届けします。



実家の農家を手伝っています。父のような大人になりたい!

井上晃太郎さん
(志賀郷町在住)

自立できるように仕事を頑張る!そしてやりたいことを見つける!



本郷蓮さん
(味方町在住)、社会人



教員になって、ふるさと綾部に貢献したい!

四方裕太さん
(味方町、京都市在住)、学生

在宅医療に取り組んで、患者の役に立てるようにになりたい!



小藪未歩さん
(天神町、富山市在住)、学生



夢は調理師。料理で人を笑顔にしたい!

梅原貴宥さん
(本町三丁目、大阪市在住)、学生

4月から保育士。子どもたちの未来をサポートできる人になりたい!



田中琴子さん
(青野町、宇治市在住)、学生



グローバルに活躍できる女性になりたい!

木下葵さん
(中筋町、枚方市在住)、学生

今の自分よりも大きくなって、支えてくれた人たちに恩返ししたい!



桐村一真さん
(新庄町、大津市在住)、学生



将来は看護師か保健師になりたい。今年から病院実習をがんばります!

平岡未来さん
(高津町、東京都在住)、学生

日本の海を守るため、体を鍛えて海上保安庁の潜水士になりたい!



西岡純一朗さん
(田野町在住)、学生



エンターテインメント系の仕事に就きたい!

藤田流行さん
(上延町、福知山市在住)、学生

カヌー23歳以下の世界選手権に出場する!



丸岡凜子さん
(青野町、西宮市在住)、学生

「住んでよかった 住みたくなる…綾部発情報すくらんぶる」は、綾部市の施策・制度・イベント・名所・活躍する個人や団体…など、綾部のホットな市政情報や旬の話題を幅広くお届けします。