



あやちゃん健康だより

＜問い合わせ＞
保健推進課
電話0773(42)0111
FAX0773(42)5488

成人用肺炎球菌ワクチンの接種はお済みですか？

下記の生年月日の人は、本年度が接種の対象です。期間を過ぎた場合は接種の対象外となり、全額自己負担（任意接種8,000円程度）となります。
希望する人は、必ず平成30年3月31日までに接種してください。

生年月日	年齢
昭和27年4月2日～昭和28年4月1日生	65歳
昭和22年4月2日～昭和23年4月1日生	70歳
昭和17年4月2日～昭和18年4月1日生	75歳
昭和12年4月2日～昭和13年4月1日生	80歳
昭和7年4月2日～昭和8年4月1日生	85歳
昭和2年4月2日～昭和3年4月1日生	90歳
大正11年4月2日～大正12年4月1日生	95歳
大正6年4月2日～大正7年4月1日生	100歳

左記の生年月日の人には、4月下旬に接種券を送付しています。紛失などでお手元がない場合は、再発行します。保健推進課へお問い合わせください。



＜自己負担金について＞

- ①市民税非課税世帯または生活保護世帯で免除手続きをした人・・・無料
- ②後期高齢者医療保険加入者・・・2,000円
- ③左記の生年月日で上記①②以外の人・・・4,000円

※過去に実費で成人用肺炎球菌ワクチン（ニューモバックス）を接種したことがある人は、対象外です。



成人用肺炎球菌ワクチンの効果は？

肺炎は、日本人の死因の第3位で、75歳以上になると肺炎による死亡率は急激に増加します。成人の肺炎の2割程度は肺炎球菌という菌が原因といわれており、特に高齢者の肺炎では原因の第1位が肺炎球菌です。
肺炎球菌ワクチンを接種することで、23種類の肺炎球菌の型に免疫をつけることができます。ワクチンの効果は5年以上持続するといわれています。

日本脳炎ワクチンの供給再開について

平成28年の熊本地震でワクチン工場が被災し、供給できなくなっていた日本脳炎ワクチンの出荷が再開されました。

日本脳炎第1期の予防接種がまだのお子さんがおられる保護者は、医療機関へワクチンの入荷状況をお尋ねいただき、体調の良いときに早めに接種してください。



年長のお子さんのMR（はしか風しん）2期の予防接種はお済みですか？

対象：平成23年4月2日～平成24年4月1日生
平成30年3月31日を過ぎると有料になります！

今一度、ご確認ください！



小学校6年生のお子さんの二種混合の予防接種はお済みですか？

対象：平成17年4月2日～平成18年4月1日生
13歳の誕生日を過ぎると有料になります！

「あやべ健康増進・食育推進計画(第2次)」より
第5章 分野7「健康管理」

健診

スローガン

みんなで声を掛け合い
定期健診を受けよう！

まだ健診を受けられていない
くて・・・



大丈夫！
医療機関で受ける
個別健診なら、3
月31日まで受けら
れるよ！



＜個別健診で受けられる健診・検診＞

健診・検診の種類	対象
特定健診	40～74歳の国保加入者
長寿いきいき健診	後期高齢者医療保険加入者
大腸がん検診	40歳以上
肝炎ウイルス検診	40歳以上で検診歴のない人
乳がん検診	西暦奇数年生で40歳以上
子宮がん検診	西暦奇数年生で20歳以上

実施医療機関や費用、受診方法については、4月に送付した「健診のお知らせ」をご覧ください。保健推進課へお問い合わせください。



3月は2週連続 梅まつり！

多彩な催し盛りだくさん！模擬店もあります！
梅の名所にぜひお越しください♪

第21回和木町梅まつり

【日時】3月11日(日) 午前10時～午後3時
【場所】松原梅林（和木町松原）
今年もイノシシの丸焼き実施！

＜問い合わせ＞和木のうしん谷口 電話090-2352-1087

第5回梅林公園「うめ梅まつり」

【日時】3月18日(日) 午前10時～午後2時
【場所】市梅林公園（館町畑山86）

16日(金)・17日(土)はライトアップ開催 日没～午後8時
＜問い合わせ＞農林課 電話(42)4267

国民健康保険に加入の皆さんへ

確定申告前に高額療養費の申請を！！

高額療養費制度とは、医療機関や薬局の窓口で1か月間に支払った医療費が高額になった場合、申請により自己負担の限度額を超えた金額を支給する制度です。
自己負担限度額は、加入者の年齢や所得によって異なります。

＜ご注意＞

申請には、医療機関や薬局の領収書が必要です。確定申告で提出する前に、下記担当へご相談ください。
なお、領収書がない場合は、受診した医療機関で再発行や支払証明書等の交付が受けられます。ただし、医療機関によっては手数料が掛かる場合があります。

＜問い合わせ＞
市民・国保課 国保年金担当 電話(42)4246

年金相談は事前にご予約を！

日本年金機構舞鶴年金事務所での年金相談等は、窓口の混雑をさけるため予約制をご利用ください。

- 申込方法
相談希望日1か月前から前日まで電話予約可能。その際、相談者の基礎年金番号、代理人（二親等以内）の場合、代理人の基礎年金番号も必要。
- 相談実施時間帯
平日午前8時30分～午後4時
※正午～午後1時は除く
- 電話番号
0570-05-1165 日本年金機構 ねんきんダイヤル
- 予約受付時間
・月～金 午前8時30分～午後5時15分
（ただし、月曜日は午後7時まで）
・第2土 午前9時30分～午後4時
（土・日・祝日・年末年始を除く）

＜問い合わせ＞
日本年金機構 舞鶴年金事務所 電話0773(78)1165

日曜議会のご案内

日時 3月11日(日)午前9時30分～

場所 市役所3階 議場

内容 「民政会」「創政会」「新政会」「日本共産党議員団」の代表が市政全般にわたり質問します。

※3階委員会室と1階会議室では、モニターで視聴できます。

※1階会議室では手話通訳と要約筆記を行います。

＜問い合わせ＞議会事務局 電話(42)1259

介護者家族教室

～高齢者を介護されているご家族
これから備えて学びたい方へ～



テーマ 「綾部東部地域の施設見学ツアー」
見学施設 いこいの村（とくらの家・梅の木寮）
高齢者支援センター松寿苑（小規模特養あたご山家小規模多機能型居宅介護施設やまぶき）

開催日 3月8日(木)
時間 午後1時30分～3時30分
(受け付けは午後1時～)

集合場所 いこいの村とくら福祉センター（十倉名畑町）
※見学は午後1時30分から始まります。
時間に余裕を持ってお越しください。

申込締切 2月28日(水)
定員 10人 ※定員になり次第締め切ります。

＜申し込み・問い合わせ＞
東部地域包括支援センター 電話(21)5295

相続などで農地を取得したときは届出を

平成21年12月の農地法の改正により、農地を相続した場合などは、農業委員会への届出が必要となりました。
売買などにより農地を取得する場合は、農地法第3条の許可が必要となりますが、相続などで許可を要せずに農地を取得した場合は、その農地がある市町村農業委員会に届出の必要があります。
届出は農地を取得した日からおおむね10か月以内に行ってください。

提出先 農業委員会
※届出書は農業委員会にあります。

＜問い合わせ＞
農業委員会 電話(42)4269

京都北部合同企業説明会 in 福知山公立大学キャンパス

平成31年3月卒業予定の大学・短大等の学生を対象に、27社による合同企業説明会を実施します。

日時：3月25日(日)
《第1部》午前11時～午後1時
《第2部》午後2時～午後4時

場所：福知山公立大学4号館（福知山市）
その他：当日は無料送迎バスを運行

＜問い合わせ＞
北京都ジョブパーク 電話(22)3815
商工労政課 電話(42)4264

海の京都 TANTANロングライド2018

開催日 6月3日(日) **参加者募集中**
走行エリア 京都府(綾部市・福知山市・舞鶴市・宮津市・京丹後市・伊根町・与謝野町)
発着点 天橋立駐車場(宮津市字文殊)

種目内容	コース	Aコース	Bコース	Cコース
	距離	190km	100km	30km
スタート	午前6時	午前8時	午前10時	
終了	午後6時(予定)			
参加費	11,000円	9,000円	7,000円	
定員	合計1,800人(予定)			

小学生(4年～6年)は保護者の同伴が必要。参加費2,500円
参加申込 インターネットで5月上旬まで受け付け

＜大会ホームページ＞
<https://jtbsports.jp/contents/kitakyoto>

＜問い合わせ＞
同実行委員会事務局 電話075(284)0173

保護者のための就活勉強会

イマドキの就職活動の現状や保護者ができる就活支援等について、北京都ジョブパークの担当者による講演、相談会を実施します。

【日時】3月4日(日)午後1時30分～4時
・就活勉強会 午後1時30分～3時
・個別相談会 午後3時～4時

【場所】市役所まちづくりセンター2階

【対象】・大学等の学生の保護者(全学年)
・都市部で働いている人の親等

＜問い合わせ＞
北京都ジョブパーク 電話(22)3815
商工労政課 電話(42)4264

人権講演会のお知らせ

物部公民館と物部会館は、人権が尊重される社会の実現に向けた人権講演会を開催します。誰でも気軽にご参加ください。

日時：3月14日(水)午後7時30分～
会場：物部営農指導センター(物部町)

◆演題：「わたしと部落問題」
～無知からめざめて～

◆講師：特定非営利活動法人 ヒューマン・ライツ・アドバンス・堺
事務局長 井上 和希さん
事務局 大原 和子さん

＜問い合わせ＞
物部会館 電話・ファクス(49)0094

こころの講演会

壮年期・高齢期のイキイキ! 元気なところを作ろう

日時 3月22日(木)午後6時30分～8時
場所 保健福祉センター2階大会議室(青野町)
講師 中前 貴 医師(市立病院精神科医)
参加費 無料
申込み 事前に電話で福祉課へ
(当日参加もできます)

＜申し込み・問い合わせ＞
福祉課 電話(42)4254

農林業者労働災害共済とは…加入者が農林作業中にけがをした場合などに見舞金(医療・休業・障害・遺族見舞金)を支払う制度です。

平成30年度分の加入申し込みは
3月中にお済ませください

【加入できる人】綾部市の住民基本台帳に記録されており、農林作業をする満15歳以上の人
(綾部市民でない人は、市内で農林作業をしていても加入できません)

【会費】1世帯(住民票の世帯ごと)1,500円

【共済期間】4月1日(4月1日以降に会費を払い込まれた場合は払込日の翌日)～平成31年3月31日

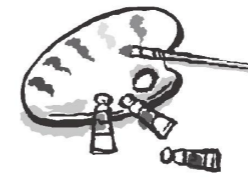
【加入方法】所定の申込書に必要事項を書いて、会費とともに市役所か市指定金融機関へ

＜問い合わせ＞農林課管理担当 電話(42)4266

細心の注意で作業を！万が一の事故に備えて加入を！

第35回綾部市美術展

皆様からの出品をお待ちしています♪



＜作品搬入＞

日時	4月1日(日)、2日(月) 午前10時～午後5時
場所	市民センター多目的ホール(並松町)
募集部門	書・日本画・洋画・写真 (参考出展：立体造形・工芸)

※詳細については市美術展要項をご覧ください♪

＜問い合わせ＞
文化・スポーツ振興課 電話(42)4356

＜会期・ギャラリートーク・表彰式＞

会期	4月29日(日・祝)～5月3日(木・祝) 午前10時～午後5時(※最終日午後4時まで)
ギャラリートーク	洋画 近藤慧子 先生 4月30日(月・祝) 午後1時30分～
	写真 小林達也 先生 5月1日(火) 午前10時30分～
	書 富永青群 先生 5月2日(水) 午前10時30分～
	日本画 水野収 先生 5月3日(木・祝) 午前10時30分～
表彰式	5月3日(木・祝) 午後3時30分～
場所	市民センター2階競技場(並松町)

※ギャラリートーク・表彰式ともに参加無料・予約は不要です。ぜひご参加ください♪

平成30年度自衛官等募集案内

＜幹部候補生＞一般・大卒程度試験

◆募集人員 陸約145人、海約100人、空約40人※H29年度(参考)
◆資格 22歳以上26歳未満の者
◆受付期間 平成30年3月1日～5月1日
◆試験期間 1次5月12日、13日
◆合格発表 1次6月1日
◆入隊 平成31年3月下旬～4月上旬

＜予備自衛官補＞

◆募集人員 一般：陸 約1,400人
技能：陸 約200人、海 約20人
◆資格 一般：18歳以上34歳未満の者
技能：18歳以上で国家免許資格保有者
◆受付期間 平成30年1月9日～4月6日
◆試験期間 4月14日～18日 いずれか1日を指定
◆合格発表 5月18日
◆入隊 教育訓練の開始時期平成30年7月以降

※H30年度募集人員は決定次第HPでお知らせします
＜問い合わせ＞福知山地域事務所 電話(23)0416

もの忘れ相談

市は、高齢者やその家族を対象に、もの忘れ相談を実施しています。相談に応じるのは、専門医で、家族から認知症の方への接し方や声掛け、不安への対処方法などをアドバイス。認知症への不安を感じている高齢者の悩みなどの相談にも応じます。相談は、家族のみでもできます。相談の内容に応じて地域包括支援センターの職員が適切な支援を行います。気軽にご相談ください。

相談日 3月19日(月)
時間 午後1時30分～3時30分
場所 市役所本庁舎2階
定員 先着2組
※事前申し込みが必要です。

＜申し込み・問い合わせ＞
市地域包括支援センター
(高齢者支援課内) 電話(42)4262



青少年すこやかフォーラム

日時 3月10日(土)午後1時30分～4時
場所 中央公民館 中央ホール(里町)

＜内容＞

■実践発表 東八田おもしろクラブ

■講演 「地域と学校が手をつなごう」(仮題)
講師 (一社)教育デザイン研究所
吉田 和夫 さん

※当日は保育ルームを準備します(申し込み不要)
※送迎バスは午後1時に綾部駅南口を出発します

■主催 綾部市青少年育成連絡協議会

＜問い合わせ＞
社会教育課 電話(42)4326

子育て親育ち講座

日時 3月10日(土)午前10時～11時45分
場所 保健福祉センター(青野町)

＜内容＞

◇英語で遊ぼう
講師：綾部市立中学校ALT
Jason Smith (ジェイソン・スミス) さん
◇ハンドダンスを楽しもう
講師：ハンドダンス teteo (テテオ)
※前半・後半に分かれて、2講座の両方を親子で参加していただきます。

＜対象者＞

幼児(4歳)～小学3年生とその保護者40組
申し込み必要。定員になり次第受け付けを終了します。

＜申し込み・問い合わせ＞
社会教育課 電話(42)4326