

# ねつと 11

平成28(2016)年

今月の  
表紙

## 秋晴れの空に掛け声響く

五穀の豊年満作を感謝する「綾部旧町区八社合同秋季大祭」。4基のみこしが、担ぎ手の威勢の良い掛け声とともに集まり、会場を盛り上げました。

10月16日、若竹町の市役所本庁舎前広場で。



主な  
内容

- 平成27年度決算 2
- 地球市民の集い開催 4
- あやバス絵画展&クリスマスバス運行 5
- あやべ温泉新サービス 6





# 地方創生の流れを捉え 「住みたくなる綾部実現」へ 積極的な施策推進

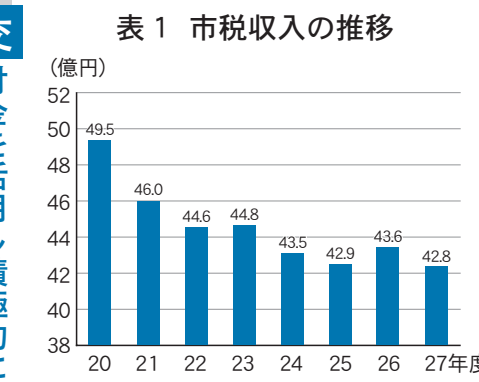
市の平成27年度各会計別決算案が、9月定例会市議会で認定されました。一般会計は、歳入167億6777万円に対して歳出167億2567万円。翌年度に繰り越す財源3609万円を差し引いた実質収支は601万円で、44年連続で黒字となりました。

## 自主財源が減少

一般会計全体の歳入は、前年度と比較して17億5882万円（9・5割）減額となりました。歳入のうち、市が独自に調達できる市税や使用料などが自主財源です。その柱となる市税収入Ⅱ表1Ⅱは、法人税割の税率改正による法人市民税の減などにより、前年度から7410万円（1・7割）減額となりました。歳入に占める自主財源の割合は36・3割で、国や府からの依存財源が大きな割合を占めています。

## 交付金を活用し積極的な施策展開

歳出は庁舎耐震改修などの普通建設事業や平成26年度の大雨による災害復旧事業の完了などにより、前年度から16億5335万円（9・0割）



## 市債は2年連続減

市の借金である市債は、上林小・中学校改築事業の一部

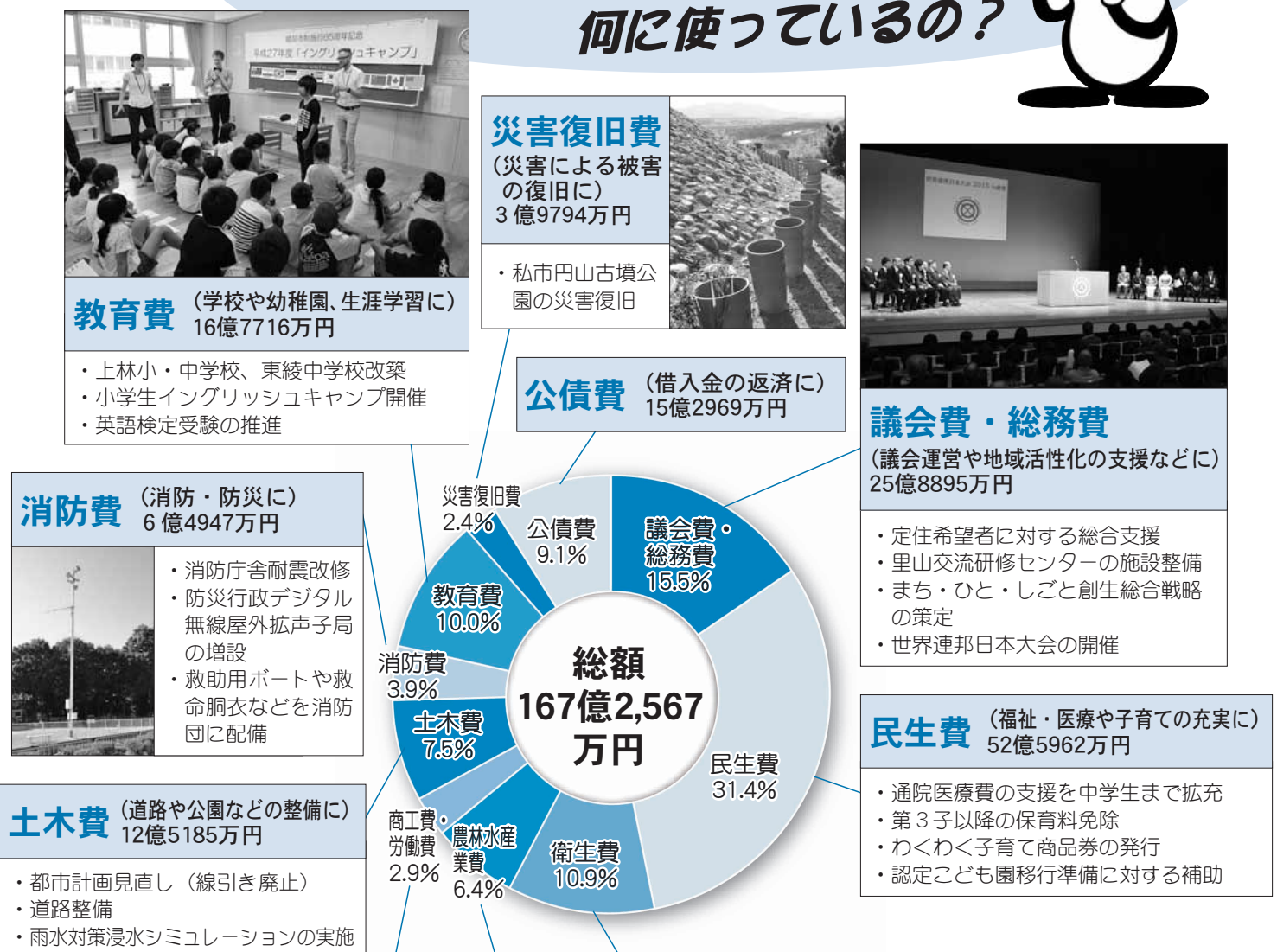
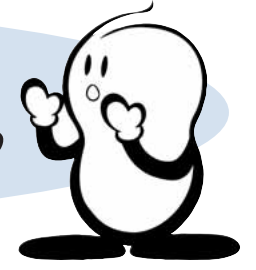
## 病院会計は黒字に転換

特別会計10会計は、歳入総

完了や消防通信機器整備事業の完了などにより発行額が減少。市債残高は前年度から2億5705万円減の133億3045万円となり、2年連続で減少しました。また、財政構造の弾力性を示す経常収支比率は前年度比2・5ポイント改善し、87・7割となりました。財政の健全性を示す各指標も、安全圏内となっています。

額127億7307万円、歳出総額126億1775万円となりました。実質収支は、1億3299万円の黒字。10会計すべてで、黒字決算または収支ゼロでした。公営企業会計は、上水道事業会計が33年連続で黒字を確保。また、病院事業会計も第4次整備完了に伴う入院患者数の増加などにより、前年度の赤字から脱却しました。詳しくは財政課(42)4216へ。

# 一般会計 歳出 167億 2567万円 何に使っているの?



### 教育費

(学校や幼稚園、生涯学習に)  
16億7716万円

- ・上林小・中学校、東綾中学校改築
- ・小学生イングリッシュキャンプ開催
- ・英語検定受験の推進

### 災害復旧費

(災害による被害の復旧に)  
3億9794万円

- ・私市円山古墳公園の災害復旧

### 消防費

(消防・防災に)  
6億4947万円

- ・消防庁舎耐震改修
- ・防災行政デジタル無線屋外拡声子局の増設
- ・救助用ボートや救命胴衣などを消防団に配備

### 土木費

(道路や公園などの整備に)  
12億5185万円

- ・都市計画見直し(線引き廃止)
- ・道路整備
- ・雨水対策浸水シミュレーションの実施

### 商工費・労働費

(商工業・観光振興、雇用対策に)  
4億8027万円

- ・プレミアム商品券の発行
- ・海の京都博への参画
- ・企業見学会などの実施

### 農林水産業費

(農林業振興に)  
10億7234万円

- ・農林資源の保全活動支援
- ・有害鳥獣対策
- ・特別栽培米取り組みへの支援

### 衛生費

(環境整備・健康づくりに)  
18億1838万円

- ・衛生公苑の改修
- ・あやちゃん健康ポイント事業



### 議会費・総務費

(議会運営や地域活性化の支援などに)  
25億8895万円

- ・定住希望者に対する総合支援
- ・里山交流研修センターの施設整備
- ・まち・ひと・しごと創生総合戦略の策定
- ・世界連邦日本大会の開催

### 民生費

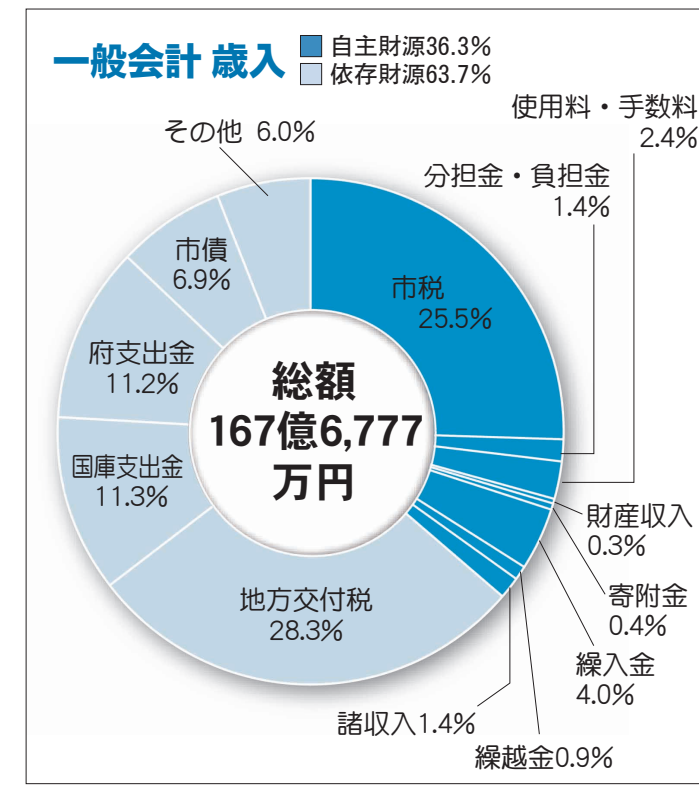
(福祉・医療や子育ての充実に)  
52億5962万円

- ・通院医療費の支援を中学生まで拡充
- ・第3子以降の保育料免除
- ・わくわく子育て商品券の発行
- ・認定子ども園移行準備に対する補助

### 平成27年度会計別決算

区分	歳入総額	歳出総額
一般会計	167億6,777万円	167億2,567万円
特別会計		
市立診療所等	3,806万円	3,806万円
農林業者労働災害共済	262万円	173万円
国民健康保険	44億2,352万円	44億2,352万円
介護保険	45億2,184万円	43億9,924万円
後期高齢者医療	5億1,950万円	5億977万円
駐車場	7,474万円	7,474万円
簡易水道	6億7,299万円	6億7,299万円
下水道事業	17億7,752万円	17億5,543万円
地域排水事業	6億8,498万円	6億8,498万円
住宅・工業団地事業	5,730万円	5,730万円
公営企業会計		
上水道事業	7億8,463万円	7億1,739万円
病院事業	64億7,104万円	64億5,542万円

※文中・表中ともに1万円未満四捨五入





# 平和への思いを新たに

## 「平和と環境の日」記念

# 「地球市民の集い」を開催

市は、全国に先駆けて世界連邦都市宣言を行った10月14日を「平和と環境の日」と定めています。これを記念し、市などで構成する実行委員会は、毎年この時期に「地球市民の集い」を実施しています。



### コンクール入賞者を表彰

今年の「地球市民の集い」は、10月22日に青野町のあやベグンゼスクエアで開催しました。第1部は「世界連邦都



表彰を受ける児童・生徒たち

市宣言」と「綾部市市民憲章」の唱和、「平和と環境の日」

告示文の朗読が始まり、続いて、第25回世界連邦推進綾部市小・中学生ポスター・作文



作文を読み上げる林さん

コンクール入賞作品の表彰式を実施。入賞者には賞状と記念品が贈られました。その後、

作品の部で最優秀を受賞した、豊里中学校1年生の林咲智さんが、作文「命をつなぐ」を読み上げました。

### 歌と踊りのステージも

第2部では地球市民の集い実行委員会の構成団体の1つである、綾部青年会議所の創立60周年・認承55周年記念事業として、平和に関するさま

オリジナル曲などを披露する金山ゆいさん



踊りながら歌う「coco n」

ざまなイベントを実施。綾部のご当地アイドル「coco n」のデビューイベントが行われ、デビュー曲を元気に披露しました。また、「平和コンサート」と題し、シンガーソングライターの金山ゆいさんが、東日本大震災復興支援ソングなど5曲を歌い上げました。

風船を飛ばす来場者



まゆピーダンスを踊る園児たち

# 第7回 あやバスに乗ろう！ 移動絵画展&クリスマスバス

市は、第7回「あやバス絵画展」を開催。入賞作品は「移動絵画展」として11月末まで上林線の車内で観ることができます。12月12日からは、「クリスマスバス」が上林線と志賀南北線を走ります。

## 最優秀作品



由良愛菜さん

前岡星さん

### 過去最多227点の応募

今年の絵画展には、市内の小中学校から過去最多となる227点（低学年210点、高学年17点）の応募がありました。入賞作品は「移動絵画展」として、上林線を運行するあやバス（車両番号29・20）で11月末まで展示します。入賞者は次の皆さんです（敬称略）。

#### 低学年の部

**最優秀賞** 前岡星（中筋小3年）

**優秀賞** 梅原優梨（綾部小2年）▽相

根愛奈（吉美小1年）

**佳作** 野間ほのか（綾部小1年）▽

奥澤吉平（綾部小3年）▽佐

伯妙子（中筋小3年）▽高橋

優衣奈（同）▽福井絃生（吉

美小2年）▽村上綾（同）▽

西村英悟（西八田小2年）

**桃太郎賞** 村上汐音（吉美小1年）▽田

村美優（吉美小3年）

**最優秀賞** 高学年の部

## あやバスでクリスマスを楽しもう

**期間** 12月12日(月)～25日(日) **内容** 市内の園児が制作した装飾を飾ったクリスマスバスが運行

**路線** 上林線(車両番号10-00)と志賀南北線(車両番号10-07)の2路線

※12月23日(金・祝)は9:45・11:45市立病院発・大町バスターミナル行きの車内で、サンタクロースがプレゼントを配ります。

問い合わせは市民協働課☎(42)4248へ

## 善言語録



81

### C'est la vie

「C'est la vie」（セラヴィ）はフランス人がしばしば口にする慣用句。日本語に直訳すると「これが人生だ」くらいの意味だが、「人生ってこんなものさ」といった「あきらめ」や達観のニュアンスを帯びて使われる例が多い。人生は楽しい事や良い事ばかりではない。苦しい事や悲しい事も含めて全てを「これが人生」として受け入れ、一時の幸に浮かれたり徒に不幸を嘆いたりせず、どこか醒めた部分を持ちながらもその時々的人生に興じるフランス人の生き様が窺える。

日本にも「苦あれば楽あり」

「福福は糾える縄の如し」などの故事・諺がある。洋の東西を問わず、良い時も悪い時も含めて人生。だから人生はおもしろいという境地に至る。一般に、人生の大きな選択を余儀なくされた時、選んだ道が正しかったのかは検証できない。何故なら一個の人間が二つの人生を同時に体験することは不可能だから。あの時に別の選択をしていたら、と仮に思ったとしてもそれを実証する術はない。栄養サプリメントが効いているのか、育毛剤が役にたっているのか。しかりである。だからこそ選択した人生を悔やむことなく全てを運命と受けとめ、それでもって「セラヴィ！」と言いたいものだ。フランス人が難しい顔をして呟く様も絵になるが、少なくともこの世に生を享けているうちは、明るく前向きに「人生ってこんなもんよ！」と言いつつ放ちたいものである。

山崎善也（綾部市長）





## 集 落再生への思い新たに

「第10回全国水源の里シンポジウム」(同実行委主催)が10月26日、府中丹文化会館で開かれ、市民や「全国水源の里連絡協議会」(会長、山崎市長)に加盟する自治体など900人が参加。養老孟司氏の講演の後、老富と古屋の集落再生に向けた活動報告や、有識者と市長によるパネルディスカッションなどが行われ、10年の節目を迎えた流域連携の必要性をアピールし、次世代につなげていくことを確認し合いました。

## 地 域医療の充実に向け整形外科医を増員

綾部市立病院(鴻巣寛院長)に整形外科医の神田拓郎さんが10月から着任しました。新たに常勤医師が1人増え、4人体制になります。今回の増員は、京都府立医科大学、市、市立病院の連携のもと実現。今後も他診療科の医師確保にも取り組み、医療体制の充実を図ります。



(蒲田さん：写真左)

## 綾 部の魅力を本で紹介！著者と出版社が表敬訪問

綾部の魅力をさまざまな視点から取り上げ、地方創生という点で紹介する本、驚きの地方創生「京都・あやべスタイル」～上場企業と「半農半X」が共存する魅力～の著者である蒲田正樹さんらが11月7日、市役所を訪れました。蒲田さんは「大きなまちではないが、ユニークな取り組みなど日本の先駆けがたくさんある。市民がまちの魅力を再認識し、また、市外の人にも綾部の良さを知ってもらおうきっかけになれば嬉しい」と語りました。

## 今 年も参加！ゆるキャラグランプリで市をPR

「ゆるキャラ®グランプリ2016 in 愛顔のえひめ」(同実行委主催)が11月5、6日に愛媛県松山市で開催され、綾部市マスコットキャラクター「まゆピー」も参加。ステージ発表などで来場者と交流しました。ゆるキャラの人気投票では、皆さんに応援いただき1931票を獲得。参加キャラクター1421体のうち総合665位(ご当地キャラクター408位)でした。今後も市内外のイベントに参加し、ゆるキャラを通じて市のPRを行います。



# 変わるあやべ温泉

## 売店・レストランで新サービス



奥上林地域の観光関連施設を運営する第三セクターの緑土(永井晃代表取締役)は、あやべ温泉を今まで以上に利用してもらうため、レストランや売店などのサービスをリニューアルしました。



イベリコ豚を使用した鍋コース

これからの忘年会・新年会  
シーズンにぴったりの  
新メニューが登場



女子会コース

お問い合わせは  
お気軽に

**入浴客にワンドリンクを提供**  
緑土は、レストランをこれまで閉めていた14時から17時30分までの時間帯もオープン。時間を気にせず利用できるようになりました。また、すべての入浴客にワンドリンクのサービスを行うなど、来店いただくきっかけづくりに努めます。さらにメニューを、地元食材を使用した定食や特色あるコース料理に変更しました。

**アンケートで地元ニーズ確認**  
レストランと売店の運営変更にあたって、緑土は本年8月、中上林地区と奥上林地区の774世帯を対象にアンケートを実施しました。これまでの、土産物と地元産の野菜や特産品などを中心に取り扱っていた売店では、新たに日常生活品の販売を始めました。取り扱い商品は、調味料類やカップめん、缶詰、冷凍食品などの食品や、文房具、トイレットペーパー、市指定ごみ袋、洗剤類など。近くにコンビニやスーパーがない地域住民の利便性も高め、買い物ついでに温泉を利用してもらえるようにしました。

## 売店をコンビニ化



リニューアルした売店

問い合わせ  
緑土 ☎(55)0262



新しい送迎用マイクロバス

あやべ温泉の送迎用マイクロバスの1台をこのほど更新。綾部在住の蠟結染め作家・松本健宏さんが国宝二王門の2体の像をモチーフにデザインされたものを、バスにラッピングしました。今後残りの車両も更新時に同様のラッピングを施す予定です。

ト調査を実施。その結果を踏まえ、遠方からのお客様とともに、地元の皆様にも、さらにあやべ温泉を利用いただくため、今後もサービスの向上に努めていきます。



臨時福祉給付金について

市は臨時福祉給付金及び年金生活者等支援臨時福祉給付金の申請を受け付けています。

お手元に申請書が届いている人は、民生児童課か上林いきいきセンターで平成29年1月13日(金)までに申請してください。

木曜日の窓口延長での受け付けは行いません。

第66回綾部市成人式

市は、自立して人生を歩もうとする新成人を祝い励ますため、「平成29年第66回綾部市成人式」を開催します。

平成29年1月8日(日)午後1時～2時30分(受け付けは正午から)。

社会教育課 ☎ (42) 4326

除雪にご協力ください

本格的な雪の季節に備え、国や府、市では今年度も除雪を計画しています。

建設課 ☎ (42) 4280

福祉・介護職への就職を目指す人を応援します

北京都ジョブパーク福祉人材コーナーは、北部地域の福祉・介護職への就職を目指す人のサポートを行っています。

福祉・介護のお仕事相談 日時 12月13日(火)午後1時～4時。

北京都ジョブパーク福祉人材コーナー(福知山市) 申込み/事前予約制

北京都ジョブパーク福祉人材コーナー ☎ (22) 3878

平成28年度第3回危険物取扱者試験

危険物を取り扱うために必要な資格、「危険物取扱者」の試験が実施されます。

開催日/平成29年2月5日(日) 場所/府立中丹労働者福祉会館(福知山市)。

開催日/平成29年1月6日(金) 電子 12月19日(月)～平成29年1月3日(火)。

消防本部予防課危険物担当 ☎ (42) 0119

家屋の新築・増築・滅失、土地の用途変更は連絡を

市は、現地調査などで、固定資産税の課税対象となる家屋や土地の現況を確認しています。

「国の教育ローン」(日本政策金融公庫)

「国の教育ローン」は高校や大学などに入学・在学する子どもがいる家庭を対象とした公的な融資制度です。

もの忘れ相談

市では、高齢者やその家族を対象に、もの忘れ相談を実施しています。

相談日/医師 12月19日(月) 相談員 平成29年1月20日(金)。

募集 0570(008)656、03(5321)8656

人口・火災

市ホームページやあやべボランティア総合センターのホームページに掲載する登録用紙に必要事項を記入し、同センターへ。

市ホームページやあやべボランティア総合センターのホームページに掲載する登録用紙に必要事項を記入し、同センターへ。

時間/午後1時30分～3時30分。場所/医師は市役所。相談員は保健福祉センター(青野町)。

幼稚園児

市教育委員会では、来年4月に綾部幼稚園と八田幼稚園に入园する園児を募集します。

対象/平成23年4月2日から平成24年4月1日までに生まれた市内在住の幼児。

申込み/12月1日(木)から15日(木)までに希望する幼稚園へ必要書類を提出してください。

ふれあい出張市長室 市長が、市内の団体やボラン

にお問い合わせてください。綾部幼稚園 ☎ (42) 0930 東八田幼稚園 ☎ (44) 0012 学校教育課 ☎ (42) 4323

こども園児・保育園児等

市は、来年4月以降に入园する認定こども園児・保育園児・幼児園児を募集します。

対象/保護者の就労などにより保育を必要とする、5歳までの乳幼児と保護者が希望する3～5歳の幼児(保護者が希望する幼児は認定こども園・幼児園のみ受け入れ可)。

申込み/12月1日(木)から15日(木)までに児童課か各園へ必要書類を提出してください。

民生児童課 ☎ (42) 4252

ティアグループなどの皆さんのもとへ出向き、団体・グループの活動内容などをテーマに座談会形式で交流します。

雪かきボランティア

市は、大雪のため自助や地域による共助、業者などによる雪かきの対応が困難な世帯を手伝う雪かきボランティアを募集します。

条件/高校生以上で市内在住、在勤の人。未成年は保護者の同意が必要。

募集 12月1日(木)から随時。活動期間/12月～平成29年3月中旬ごろ。活動日は、天候や雪の条件でその都度決定し連絡。

登録

いま、綾部が目ざされているのはなぜ? 驚きの地方創生「京都・あやべスタイル」 蒲田正樹 著

人口・火災 11月1日現在の綾部市の推計人口は33391人(男16008、女17383)。

スタッフ募集 介護スタッフ 看護スタッフ フェイスブック開設!!

田舎生活再生 住みたい方も紹介します

田舎生活 田舎住宅 どうしよう? 売 貸

松寿苑 社会福祉法人 0773-43-1123

京都北都信用金庫 綾部中央支店 TEL 0773(42)0380

職員急募 福祉の仕事にチャレンジしてみませんか!

クリスマスライブ! 出演: 鷺山がおり



くらしのメモ  
12月1月上旬

日程 時間 場所  
申込み必要 問い合わせ先

講座・教室

中丹地域消費生活リレー講座  
日 12月6日(火) 時 10時〜正午  
場 市役所まちづくりセンター  
第1会議室  
申 市消費生活センター  
☎ (42) 4263

介護者家族教室  
日 12月9日(金)  
時 13時30分〜15時30分  
場 保健福祉センター(青野町)  
申 高齢者介護課  
☎ (42) 4262

めたばら会

日 12月12日(月) 時 9時30分〜13時  
場 保健福祉センター(青野町)  
※74歳以下でメタボリックシンドロームに関心のある人対象  
定員20人。材料費3000円  
申 保健推進課 ☎ (42) 0111

糖尿病教室

日 12月12日(月) 試食会  
時 12時30分〜14時30分  
日 12月19日(月)  
時 13時〜15時  
場 市立病院(青野町)

喫茶シボラ

日 12月12日(月) 時 13時〜15時30分  
場 高津公会堂(高津町)  
※参加費1000円。あやべ作業所などの製食品販売あり  
あやべボランティア総合センター  
☎ (40) 13888、  
ファクス(40) 13899

相談

育児相談  
日 12月6日(火)  
時 10時〜11時受付  
場 保健福祉センター(青野町)  
申 保健推進課 ☎ (42) 0111

女性相談

日 12月7日(水)  
時 13時20分〜16時10分  
場 あいセンター(西町一丁目)  
申 あいセンター  
☎ (42) 1801

人権週間特設人権相談

日 12月9日(金) 時 10時〜15時  
場 パザールタウン綾部アスパ館  
Bホール(綾中町)  
申 人権推進課 ☎ (42) 4249

交通事故相談

日 12月14、28日(水)  
時 9時〜11時30分、13時〜16時

※試食会は申し込み、実費必要  
申 市立病院 ☎ (43) 0123

ぶくぶくひろば

日 12月13日(火)  
時 9時45分〜10時受付  
場 保健福祉センター(青野町)  
※妊婦、6か月までの乳児とその保護者対象。持ち物は母子手帳、エプロン、三角巾、手拭き。材料費3000円  
申 保健推進課 ☎ (42) 0111

里山そば打ち教室「すみか」

日 12月14日(水)  
時 9時30分〜13時30分  
場 里山交流研修センター(鍛冶屋町)  
※参加費2700円(試食代込)  
申 里山ねっと・あやべ  
☎ (47) 0040

離乳食講座

日 12月16日(金)  
時 9時45分〜10時受付  
場 保健福祉センター(青野町)  
※生後5〜11か月の乳児の保護者対象。材料費3000円  
申 保健推進課 ☎ (42) 0111

場 府福知山総合庁舎(福知山市)  
申 市民協働課 ☎ (42) 4248

法律・登記相談

日 12月16日(金)  
時 13時〜16時30分  
場 市民ホール(宮代町)  
申 市民協働課 ☎ (42) 4248

健康相談・栄養相談

日 12月19日(月)  
時 9時30分〜11時30分  
場 保健福祉センター(青野町)  
申 保健推進課 ☎ (42) 0111

行政相談

日 12月20日(火) 時 13時〜15時  
場 市役所まちづくりセンター  
第2会議室  
申 市民協働課 ☎ (42) 4248

調停相談

日 12月21日(水)  
時 9時30分〜正午  
場 市民ホール(宮代町)  
申 市民協働課 ☎ (42) 4248

税務相談(税理士会)

日 12月21日(水) 時 13時〜16時  
場 市役所1階会議室  
※受け付けは15時30分まで  
申 税務課 ☎ (42) 4235

元気はつらつ教室(健康講座)

日 12月20日(火)  
時 13時30分〜15時30分  
場 保健福祉センター(青野町)  
※65歳以上対象。定員30人。持ちは健康手帳。内容は「お薬と上手に付き合うために」  
申 保健推進課 ☎ (42) 0111

ミニ門松作り体験

日 12月23日(金・祝)  
時 10時〜13時  
場 里山交流研修センター(鍛冶屋町)  
※参加費1500円  
申 里山ねっと・あやべ  
☎ (47) 0040

石窯パン体験&クリスマス編

日 12月24日(土)  
時 9時〜13時  
場 里山交流研修センター(鍛冶屋町)  
※参加費1800円  
申 里山ねっと・あやべ  
☎ (47) 0040

催しなど

障害者作品展  
日 12月2日(金)〜7日(水)  
時 8時30分〜17時  
※土・日曜日は10時〜16時  
場 保健福祉センター(青野町)  
申 福祉課 ☎ (42) 4254

就職相談

日 12月27日(火) 時 10時〜16時  
場 市役所1階会議室  
※定員5人  
申 商工労政課 ☎ (42) 4265

成年後見相談

日 12月28日(水) 時 13時〜15時  
場 福祉ホール(川糸町)  
申 社会福祉協議会  
☎ (43) 2881

多重債務相談(司法書士会)

日 1月6日(金) 時 13時〜16時  
場 市役所  
※申し込みは12月20日(火)〜22日(木)  
申 商工労政課 ☎ (42) 4263

無料開放

あいセンター  
日 12月4日、1月8日(日)  
時 9時〜18時  
場 西町一丁目 ☎ (42) 1801

総合運動公園第2体育館

日 12月11日、1月8日(日)  
時 9時〜17時  
場 上杉町 ☎ (44) 0990

休耕田そばプロジェクト「そば打ち交流会」

日 12月3日(土) 時 10時〜13時  
場 里山交流研修センター(鍛冶屋町)  
※参加費1500円(試食代込)  
申 里山ねっと・あやべ  
☎ (47) 0040

綾部市公民館大会

日 12月3日(土) 時 13時30分〜16時  
場 中央公民館(里町)  
申 社会教育課 ☎ (42) 4326

第37回綾部市民合唱祭

日 12月4日(日) 時 12時15分〜  
場 中丹文化会館(里町)  
申 文化・スポーツ振興課  
☎ (42) 4356

栗文化センター人権講演会

日 12月5日(月) 時 19時〜21時  
場 栗文化センター(栗町)  
申 栗文化センター  
☎ (48) 0311

第24回市民葉たん展

日 12月9日(金)〜12日(月)  
時 9時〜17時  
※12日は15時まで  
場 あやべグンゼスクエア(青野町)  
申 シルバー人材センター  
☎ (42) 9030

市役所の窓口延長

日 12月1、8、15、22日  
1月5、12、19、26日(木)  
時 19時まで  
※戸籍・国保関係の届出、各種証明書の発行、市税などの納入(納付書必要)  
申 市民・国保課  
☎ (42) 4245、(42) 4246  
会計課 ☎ (42) 4288

「寄付」ありがとうございました

10月受付分(敬称略)  
《社会福祉事業基金に》  
前田道子(寺町) 3千円  
竹内早智子(栗町) 3千円  
《ふるさと納税》  
73万円

あやべホープタウン  
見学会開催中!  
完成済一戸建が...  
8-4号地 1390万円(税込)  
諸経費等、全部込で月々約3.9万円!  
タウン内完成済3邸全て見学可能!  
他、建築条件無宅地238万円〜(16-5号地 約52.9坪) 全218区画  
CityTrust 株式会社 シティトラスト不動産 (現地総合案内センター) ☎ 0773-45-3186

デビュー50周年記念  
森山良子  
コンサートツアー  
2017年  
2月12日 16:00開演  
(前売り) 全席指定 5,500円  
※売切れの場合はご容赦ください。  
京都府中丹文化会館  
☎ 0773-42-7705

~平成29年~  
ご予約受付中  
今年もご予約の受付を開始いたしました。  
料理長がまごころを込めて作りあげた  
京 綾部ホテルの美味をお楽しみください。  
215×215×43 4人前 数量限定  
二重 21,600円(税込)  
京 綾部ホテル お問い合わせ・ご予約は ☎ 0773-40-5100

わたしたちは誰もが安心して暮らせる  
やさしい街づくりを目指しています。  
スタッフ募集  
ケアマネジャー  
詳しくはこちら  
ミストラル介護センター  
☎ 0773-47-5333 綾部市栗町土居ノ内31  
ミストラルサービス 検索

国民年金基金  
加入できる方 国民年金の保険料を納付中の60歳までの人(第1号被保険者)及び60歳以上65歳未満で任意加入されている方  
○掛金は全額所得控除  
○公的年金控除の対象  
○終身年金が基本  
○年金額が確定  
掛金額も一定  
資料請求・ご相談・お問い合わせは  
0120-65-4192  
京都府国民年金基金

なが——い、おつきあい。  
京都銀行はさまざまなシーンで  
皆様を応援します!  
京都銀行  
綾部支店 TEL.0773(42)8711

あやべ温泉の定休日は  
第2、第4月曜日です  
12月の定休日は12日、26日です  
あやべ温泉  
京都府綾部市睦寄町在ノ向10  
TEL 0773-55-0262  
毎月第2、4月曜日休館(祝日の場合は翌日)



蚕都の歴史・今・未来を体験できる施設に

# グンゼ博物館が リニューアルオープン

市の観光交流拠点・あやべグンゼスクエア(青野町)内のグンゼ博物館が、このたびリニューアルオープンしました。

## 歴史や文化に触れる交流拠点

グンゼ博物館は、グンゼ創立100周年を記念し、平成8(1996)年に建設されました。大正時代の繭蔵を改装した同苑内では、蚕糸業の紹介などを通じ、同社と市の歴史や繊維と人との関わりなどを学ぶことができます。

現在では、市民手づくりの綾部バラ園や平成26年に開館したあやべ特産館とともに、「あやべグンゼスクエア」として市の観光交流拠点の役割を担っています。

**120周年を機にリニューアル**  
同社創立120周年の今年、同苑の展示内容を大幅にリニ

「歴史蔵」「新機能蔵」の名称もそれぞれ、「創業蔵」「現代蔵」「未来蔵」に改称しました。



オープニング式後に行われた内覧会

それぞれの展示蔵では、繭や繊維製品などを見たり、実際に触れたりできるコーナーを設置。体験しながら、製糸業や同社事業のあゆみなどが学べます。

11月4日にはオープニング式を開催。関係者らを招き、リニューアルを祝いました。今後も市民の憩いの場、そして市の観光の一翼を担う施設として運営が進められます。

## グンゼ博物館

開苑時間：午前10時～午後4時  
休 苑 日：火曜日(祝日の場合は翌日)  
入 苑 料：無料  
問い合わせ：(平日) ☎(42)3181  
(土・日曜日、祝日) ☎(43)1050  
アクセス：あやバス「あやべグンゼスクエア前」下車すぐ  
【車でお越しの場合】  
舞鶴若狭自動車道綾部ICから約5分  
京都縦貫自動車道安国寺ICから約10分



住んでよかった  
住みたくなる…綾部発  
情報  
すくらんぶる

## ～来て！見て！体験！3つの蔵をご紹介～

### 創業蔵



グンゼの歴史や理念などを、当時の時代背景とともに紹介。蚕糸業で使用していた道具などの展示に加え、繭に囲まれて記念撮影ができるコーナーもあります。

### 現代蔵



各事業の製品などを紹介。事業開始当時の肌着やストッキングも展示されています。

### 未来蔵



新たに開発された技術や新商品を紹介。体験コーナーも充実しています。今後、公開された新技術などの展示が、随時更新される予定です。

「住んでよかった 住みたくなる…綾部発 情報すくらんぶる」は、綾部市の施策・制度・イベント・名所・活躍する個人や団体…など、綾部のホットな市政情報や旬の話題を幅広くお届けします。



「家庭向け自立型再生可能エネルギー導入費補助」のご案内

市では、住宅におけるエネルギーの自立化を図り、再生可能エネルギーの普及を目的として、住宅用太陽光発電・蓄電システムを同時に設置した場合に費用の一部を補助します。

◆対象者(次のすべての要件を満たす人)

- 市内に自ら居住または居住しようとする住宅に住宅用太陽光発電(10kw未満)と蓄電システムを同時に設置した個人
綾部市住宅用太陽光発電システム設置費補助金の交付を受ける人

◆補助金の額

- 住宅用太陽光発電システム 公称最大出力1kw当たり1万円(上限4万円、千円未満切り捨て)
住宅用蓄電システム 蓄電容量1kwh当たり5万円(上限30万)
<問い合わせ>環境保全課 電話(42)1489



WARMBIZ (ウォームビズ)を心掛けましょう!!

WARMBIZ(ウォームビズ)とは、寒い季節でも暖房に頼り過ぎないで快適に過ごそうという取り組みです。寒い時は1枚多く着る、温かいものを飲むなど、ちょっとした工夫で、20℃以下の室内で快適に過ごすことができます。地球温暖化対策のため、暖房時のエネルギー使用量とCO2発生量を削減して、地球に、みんなに、やさしい冬にしましょう。

「賢い選択」で冬を快適に。

WARMBIZ

平成28年11月1日~平成29年3月31日 詳しくはWEBで

環境省・綾部市環境保全課

京都弁護士会 綾部法律相談センター

京都弁護士会は、法律問題で困り事がある人のために法律相談を実施します。気軽にご相談ください。

- 日時 12月1日、8日、22日(木) 午後1時~4時20分
場所 市民ホール(宮代町) ※あやバス「市民ホール前」下車すぐ
費用 40分 5,400円 ※収入が一定額以下の方は無料
予約 相談日の前日までに電話で、丹後法律相談センターへ。予約件数に達した場合は締め切ります。

12月3日(土)午後1時から北部一斉無料法律相談会を開催します。前日までにご予約ください。

<申し込み・問い合わせ> 丹後法律相談センター 電話0772(68)3080 ※受付時間は、平日午前9時~午後5時

綾部工業団地立地企業面接会

綾部工業団地に立地する企業の就職面接会を開催します。ぜひ、ご参加ください!

- 日時 12月9日(金) 午前10時~正午(午前の部) 午後2時~4時(午後の部)
場所 綾部工業団地交流プラザ(とよさか町4番地)
対象者 大学、短大、専修学校などの来春卒業予定者、一般求職者、U・Iターン希望者

参加事業所 綾部工業団地内に所在の事業所(10社予定)

<問い合わせ> 綾部工業団地振興センター 電話(43)1236 ハローワーク綾部 電話(42)8609 北京都ジョブパーク 電話(22)3363 綾部市商工労政課 電話(42)4265

あやべあイトレイン かにカニ日帰りツアー

綾部市鉄道利用促進事業実行委員会は、JR綾部駅発着の臨時列車で行く「かにカニ日帰りツアー」の参加者を募集します。

- 開催日時 平成29年2月8日(水) 午前10時10分ごろ 綾部駅発 午後6時20分ごろ 綾部駅着
行き先 城崎温泉 「西村屋ホテル招月庭」
費用 大人1人 11,500円 (JR往復運賃+カニ料理)
定員 先着120人(定員になり次第締切)
申し込み 12月5日(月)から 市民協働課で受け付けます。



<問い合わせ> 綾部市鉄道利用促進事業実行委員会事務局 市民協働課 電話(42)4248

京都府最低賃金のお知らせ

一京都府最低賃金を24円引き上げ

京都府最低賃金(地域別最低賃金)が平成28年10月2日から24円引き上げられました。

Table with 3 columns: 京都府最低賃金, 適用対象, 改正後金額. Row 1: 時間額, 京都府内の事業場で働くすべての労働者及びその使用者, 831円

京都府内の使用者は、この金額より低い金額で労働者(パートタイマー・アルバイトなどを含む)を使用することはできません。

詳しくは、京都労働局労働基準部賃金室(電話075-241-3215)か最寄りの労働基準監督署にお尋ねください。

必ずチェック 最低賃金! 使用者も、労働者も



**国保料・後期高齢者保険料の納付は  
口座振替が便利です！**

- \*安心 納付のために現金を持ち歩く必要がありません。
- \*確実 自動引き落としで納め忘れの心配がありません。
- \*便利 納付のために金融機関等に行く手間と時間が省けます。

口座振替をご希望の場合は、引き落としを希望する下記の金融機関の窓口に、その通帳・届出印をご持参の上、口座振替依頼書をご提出ください。

≪綾部市取扱金融機関≫  
京都銀行、京都丹の国農業協同組合、京都北部信用金庫、近畿労働金庫、ゆづちよ銀行・郵便局、関西アーバン銀行福知山支店

<問い合わせ>市民・国保課 電話(42)4246

**福知山公立大学開学記念連続講演会  
in 綾部市**

福知山公立大学は、5回目となる連続講演会を綾部市で開催。明治大学農学部の小田切徳美教授を招き、講演を行った後、パネルディスカッションを実施します。

日時：11月26日(土)午後1時30分～4時  
会場：I・Tビル 多目的ホール(西町一丁目)

基調講演：田園回帰の時代～未来の希望を求めて～  
講師：小田切徳美氏(明治大学農学部教授)

- パネルディスカッション
- ・小田切徳美氏(明治大学農学部教授)
  - ・塩見直紀氏(福知山公立大学准教授)
  - ・平田佳宏氏(あやべ市民新聞社経営企画室長)
  - ・工忠衣里子氏(里山ゲストハウススクチュール女将)

<問い合わせ>  
福知山公立大学 電話(24)7151  
綾部市企画政策課 電話(42)4217

**納めた国民年金保険料は全額が  
社会保険料控除の対象です！**

毎年1月から12月までに納めた国民年金保険料は、所得税法及び地方税法上、社会保険料控除としてその年の課税所得から控除され、税額が軽減されます。

平成28年1月1日から9月30日までに国民年金保険料を納付した人には、11月上旬に日本年金機構から、「社会保険料(国民年金保険料)控除証明書」が送付されます。平成28年10月1日から12月31日までに、今年初めて国民年金保険料を納付した人へは、来年の2月上旬に送付されます。  
年末調整や確定申告を行う際は、必ずこの証明書が領収証書を添付してください。

<問い合わせ>  
舞鶴年金事務所 電話0773(76)8826  
綾部市市民・国保課 電話(42)4246

**国民年金保険料後納制度について**

過去5年以内の国民年金保険料に未納などがある人は、申し込みにより平成30年9月までの間、国民年金保険料を納めることができます。

**◆後納制度を利用するメリット…**

- ◎年金の受給資格が得られる可能性があります！
- ◎将来受け取る年金額が増額します！

**【注意事項】**

- ・一部免除の未納期間も納付できます
- ・最も古い分から納付いただきます
- ・納付の際に加算額がつきます
- ・申し込み後に審査を行います
- ・過去2年以内の未納分は申し込み不要です
- ・60歳以上で老齢基礎年金を受給している人は利用できません

<問い合わせ>  
国民年金保険料専用ダイヤル 0570-011-050  
舞鶴年金事務所 0773(76)8826

**あやべ特別市民へ送る「ふるさと産品」を募集します**

【募集産品】①米・酒 ②菓子・食品 ③民芸・工芸品ほか

【募集要件】・綾部市内に事業所を有する法人または個人であること。

- ・応募産品は自社の商品で、郷土色豊かで数量的に安定供給が見込めること。
- ・既に発売を開始している、もしくは、近日中に発売を予定している商品であること。※試作品は対象外
- ・産品の情報発信に積極的で、産品と綾部市のブランド力向上に意欲があること。



《応募方法》ふるさと産品応募用紙に必要事項を記入し、写真添付の上ご持参ください。

※事務局で説明後、用紙をお渡ししますので、受け付け期間内に秘書広報課までお越しください。

《受け付け(応募用紙配布)期間》12月1日(木)～28日(水)

《募集期間》平成29年1月4日(水)～31日(火) ※期間を過ぎての申し込みはできません。

《決定方法》綾部市ふるさと産品庁内選定委員会で選考し、応募者には結果をお知らせします。

<申し込み・問い合わせ> 秘書広報課 電話(42)4204



あやべ温泉では、設備などのメンテナンス強化のため、10月から試験的に第2月曜日も休館しています。  
【年内休館日日程：11月28日、12月12・26日】



## 第5回人権を考えるセミナー

### 新しい視点から同和問題を考える ～教育・啓発の課題と展望～

- ◆講師 石元清英（関西大学教授）
- ◆日時 12月1日（木）午後7時～
- ◆場所 中央公民館中央ホール（里町）



※保育ルーム・要約筆記などを希望する人は、2週間前までに電話かファクスでお申し込みください。

■送迎バスの運行  
綾部駅南口（18:30）→府綾部総合庁舎前（18:35）  
→中央公民館（18:45）

■主催：市教育委員会  
共催：綾部市教職員人権教育研究会

<問い合わせ>  
社会教育課 電話(42)4326、ファクス(43)0991

## ☆ほっとランド2016☆

### 「子育て応援フリーマーケット」



ほっとランド2016では、育児・マタニティ用品・手作り用品などのフリーマーケットを開催します。子育てで必要な物を譲り合う場を提供し、出展者同士やお客さんとのやり取りを通して、子育て世代の交流・情報交換の輪を広げます。当日は、さまざまなイベントや遊び場コーナーもあります。

日時 12月11日（日） 午前10時～午後2時30分

場所 保健福祉センター（青野町）  
（綾部駅北口すぐ、あやべ健康プラザ東側）

<問い合わせ>  
民生児童課 子育て支援担当  
電話(42)4252

## 寒くなったら水道管の凍結にご注意ください



水道管の凍結を防ぐために、水道管や蛇口に保温材や古タオル、ビニール袋等を巻いて保温してください。もし、凍ってしまったら、自然に溶けるのを待つか、凍った部分にタオルをかぶせて、その上からぬるま湯をゆっくりかけてください。

水道管が破裂した場合は、止水栓を締めて、綾部市の給水装置工事指定業者へ修理依頼してください。また、下記のとおり、地区別に凍結破損修理業者の割当制度も設けておりますのでご利用ください。

なお、凍結破損が原因の漏水は、料金減免の対象となりません。

### 水道管凍結破損修理業者一覧表 （平成28年12月1日～平成29年3月31日）

割当業者	所在地	電話	該当地区・自治会
1 (株)大島設備工業	駅前	(42)0981	東神宮寺・中神宮寺・西神宮寺・明知町・幸通駅前・本町四～八丁目・広小路・新広小路 西新町・相生町・綾中町・若松町
2 (株)岡田組	味方町	(42)2064	味方町・紫水ヶ丘・西町団地・南西町・北西町 天神町・川糸町・弥生団地・井倉新町団地 雇用促進住宅・グランブルー
3 岡山電設(株)	里町	(42)6601	物部地区・志賀郷地区
4 源和住工(株)	里町	(42)4421	青野町・吉美地区
5 (株)小林電工	鷹栖町	(46)0458	山家地区・口上林地区
6 (株)斉藤管工	湊垣町	(42)4629	西八田地区・東八田地区
7 (株)清水設備工業	栗町	(47)0456	豊里地区
8 西山住設工業(株)	岡町	(42)5524 休日・夜間 (42)1524	岡町・延町・鳥ヶ坪・大島町東・大島町中 大島町西・高津町
9 福岡建設(株)	睦合町	(54)0393	中上林地区・奥上林地区
10 (株)福多電気商会	井倉町	(42)2479	井倉町・宮代町・上延町・夕陽ヶ丘・安場町
11 ミシマ(株)	並松町	(42)1145	野田町・並松町・東本町・西本町・田町・新町 ・新宮町・上町・月見町・中ノ町・寺町東 寺町西・上野町・上野団地・綾部合同宿舎・田野町

いつもの見慣れた風景が違って見えるかもしれません。いつもと違う時間の流れを感じるかもしれません。  
「たまにはあやバスで出かけてみませんか？」～乗って育てる がんばれあやバス～





# あやちゃん健康だより

<問い合わせ>  
保健推進課  
電話0773(42)0111  
FAX0773(42)5488

## あやちゃん健康ポイント

健康ポイントをためて賞品がもらえるあやちゃん健康ポイントを実施中です。各種健診の受診、教室やイベントの参加、運動や紹介でポイントがたまります。

ポイントの交換  
受け付け中!

『ポイントをためている途中の人』『今からポイントをためる人』  
まだまだ交換は間に合いますので、一緒に取り組んでみませんか？

### 参加対象者

20歳以上の綾部市在住、在勤、在学の人

### 取り組み期間

6月1日(水)～12月31日(土)

### 交換・応募期間

ポイントがたまり次第～平成29年1月31日(火)



ポイントの交換は  
保健推進課  
(保健福祉センター)  
で受け付けます。



## 皆様の職場に！自治会に！サークルに！ 健康運動指導者を 派遣します



水夢のインストラクターが対象者に合わせた楽しい運動を指導します。運動をしやすいこの時期にぜひご利用ください！

- 内 容：リズム体操、全身ストレッチ、ステッププラスエクササイズなど  
※ご相談ください
- 派遣料：無料（営利目的は対象外）
- 指導時間：1時間程度
- 利用回数：1団体につき年3回まで

### 申し込み・問い合わせ

あやべ健康プラザ 水夢 ※毎週金曜日休館

電話 (40) 1788

## ネコへの餌やりに責任を持ちましょう



飼い主のいないネコにかわいそうだからと餌を与えると、他の地域からネコが集まり、結果飼い主のいない子ネコが増え続け、近隣の住人とのトラブルのもとになります。自分で責任を持って飼えない場合は里親探しや不妊・去勢手術することを考えてあげてください。

またネコは室内で飼いましょう。室内飼育は交通事故や迷子にならないなど多くの利点があります。

**不幸なネコを増やさないようにしましょう！**

成人用肺炎球菌の接種は3月31日まで  
今年度、成人用肺炎球菌ワクチン予防接種の対象は以下の方です。（※過去に接種した人は除く）

生年月日	年度末年齢
昭和26年4月2日～昭和27年4月1日	65歳
昭和21年4月2日～昭和22年4月1日	70歳
昭和16年4月2日～昭和17年4月1日	75歳
昭和11年4月2日～昭和12年4月1日	80歳
昭和6年4月2日～昭和7年4月1日	85歳
大正15年4月2日～昭和2年4月1日	90歳
大正10年4月2日～大正11年4月1日	95歳
大正5年4月2日～大正6年4月1日	100歳

平成29年3月31日を過ぎると任意接種になるため、全額自己負担となります。希望する人は必ず期間内に接種してください。

## 毒物劇物危害防止運動

毒物や劇物は農薬・燃料など、私たちの身近な場所で使用されています。吸引や接触によって中毒になるなど体への影響が強いため、次のとおり取り扱いには十分注意が必要です。

- ①正しい使用方法を守る。
- ②鍵のかかる専用の保管庫に入れる。保管庫は簡単に壊されないしっかりとした材質（鉄材など）のものにする。
- ③容器、保管場所には『医薬用外毒物』『医薬用外劇物』と正しく表示する。
- ④飲食物の容器には絶対に入れ替えない。
- ⑤廃棄は決められた方法で行う。
- ⑥常に在庫を確認し、万が一盗難・紛失した場合はすぐに警察に通報する。
- ⑦飛散、流出などの危害が生じると考えられた場合はすぐに保健所か警察署、消防機関に通報する。

<問い合わせ>  
府中丹東保健所 環境衛生室  
電話：0773(75)1156