

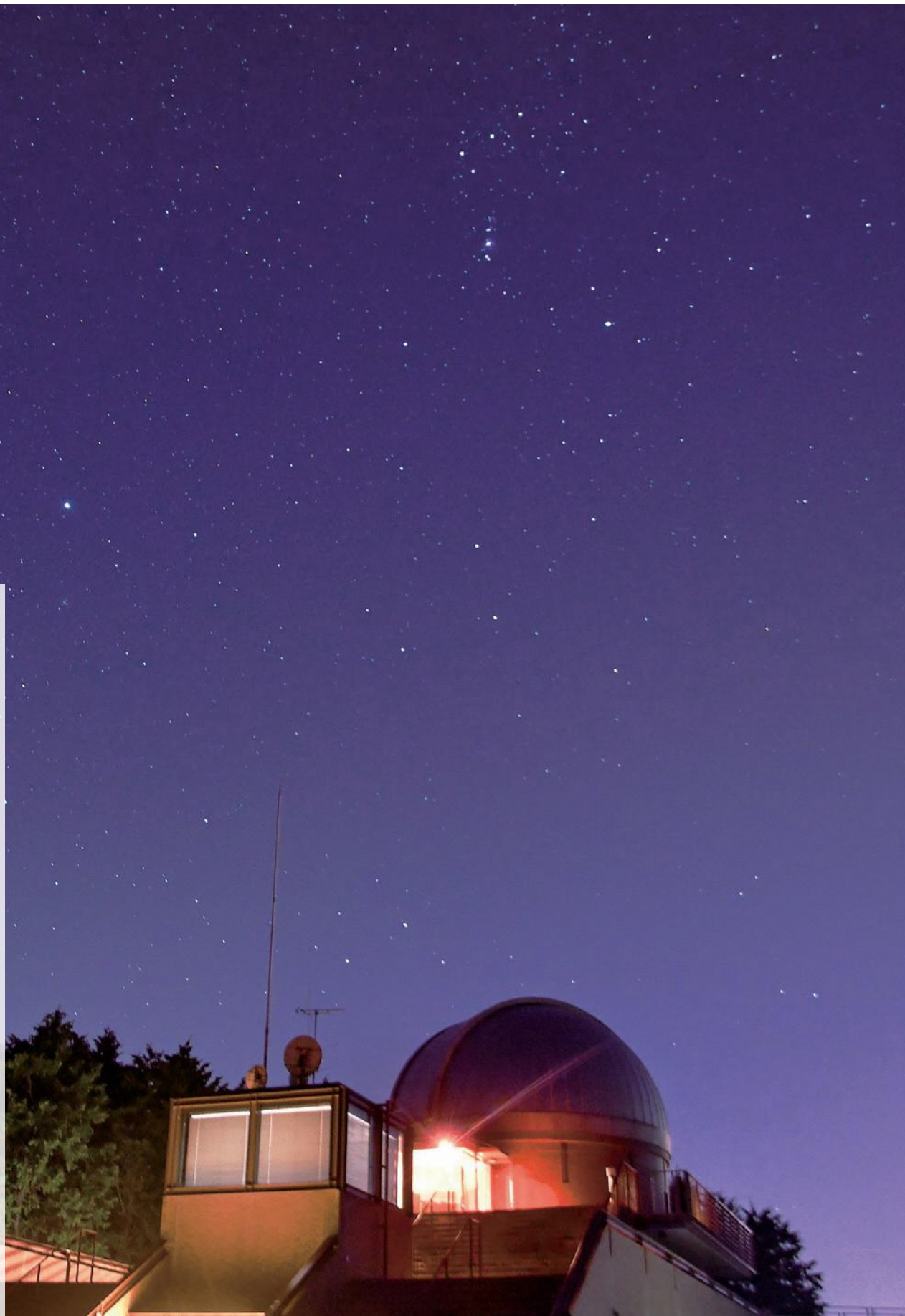
ねっと



- 2 | 市政運営方針
- 4 | 市公式LINE始まる
- 5 | 国保料の答申
- 6 | 観光デジタルフォトコン

天文館で空いっぱい星

近畿北部最大級の望遠鏡がある里町の天文館。週末は星空観望会を開催しており、晴れた日は満天の星が見られます。同館のイベントなど、詳しくは同館フェイスブックへ。



市政運営方針

令和3年度の予算などを審議する市議会3月定例会が2月26日に開会。山崎善也市長はこの日「オール綾部でコロナ禍を乗り越え、夢や希望を明日へつなげる施策を展開する」と市政運営方針を述べました。



所信を述べる山崎市長＝2月26日、本会議で

コロナ禍は時代の転換点

綾部市政を担ってから11年が経ち、3期目の締めくくりに年を迎えました。この間、過去の課題整理や将来への種まき、そして市民が住み続けたいと思えるまちづくりにまい進してきました。一方で、度重なる災害をはじめ幾多の課題に直面。厳しい財政運営を強いられる中で、さらに新型コロナウイルスという、誰もが想像し得なかった災厄に見舞われました。

計画に市民憲章6つの柱

令和3年度から、今後10年間のまちづくりの指針である第6次市総合計画がスタートします。今議会で提案する計画案の将来都市像は「二人ひとりの幸せをみんなで紡いで実現できるまち：綾部。本市に住む人や関係する人の、一人ひとりの人生の質が向上

するよう、ここに住んでよかったと思える施策の展開を目指します。
同計画は、市民憲章の6つの柱を基本に据えています。加えて「医」「職」「住」「教育・情報発信」を引き続きキーワードにするとともに、国連が定めた持続可能な開発目標「SDGs（エス・ディ・ジーズ）」の視点も導入。将来を見据えた、持続可能な綾部市を築いていきます。
あわせて、世界的、全国的な広い視野で俯瞰する「鳥の眼」、地域の生活に根差した「虫の眼」、世の中の流れを見極める「魚の眼」で物事を分析。地に足をつけた綾部スタイルの施策を行います。

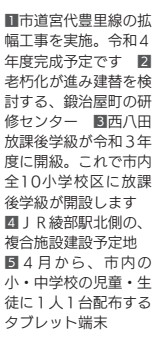
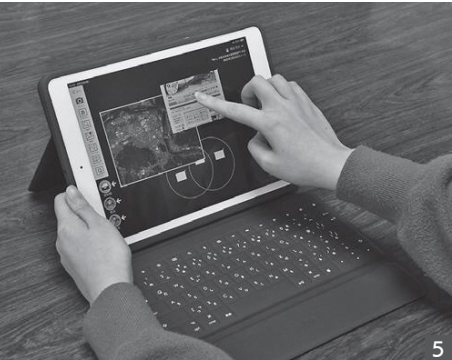


持続可能なまちづくりを推進



教育によって情報活用能力を育みます。このほか、コンビニエンスストアで各種証明書が発行できるシステムの導入やさらなる情報発信にも努めます。
近年多発する風水害に備え、出水期の被害を低減する国土強靱化の取り組みを推進。2050年脱炭素社会の実現に向け、環境負荷の低減や二酸化炭素を吸収する森林整備にも取り組みます。

より良い未来へ尽力



アフターコロナの時代を生きて抜く力を培うため、キャリア教育に加えて、児童・生徒1人1台の情報端末を整備。デジタル技術を利用した情報

コロナ後の時代に向けて

令和3年度当初予算は、令和2年度3月補正予算と一体化して編成。コロナ禍に対応して、ワクチン接種の円滑な実施や感染予防の「守り」と、経済社会活動を支援する「攻め」を両立するとともに、第6次市総合計画の初年度として、将来へつなげる施策を組み込みました。市民の皆さまの協力と、国や府、近隣自治体との連携をもって臨めば、未曾有の困難であっても必ず乗り越えられるとの信念を持ち、より良い綾部の未来のため粉骨砕身努めてまいります。



移住に関する各種相談をワンストップで対応する定住サポート総合窓口。セミナーの開催や積極的な情報発信を行っていきます

LINE 始まります

市はこのほど、情報発信手段の一つとして、無料通信アプリ「LINE」(以下、LINE)の綾部市公式アカウントを開設しました。

緊急情報などをお知らせ
市は、広報紙やホームページ、ラジオ、メールマガジンなど、さまざまな媒体で情報を発信しています。今回新たに、SNS(ソーシャルネットワーク)キングサービス)を活用した情報発信として、LINEで市のお知らせを配信します。アプリ上で市公式アカウントを友だちとして登録すると、災害時の緊急情報やイベントのお知らせなどが届きます。また、市公式ホームページなどに手軽にアクセスできます。ただし、同アカウントでは個別にメッセージの送受信はできません。手軽に情報が受け取れる同アカウントを、ぜひ登録してください。

登録方法



LINEのアプリをスマートフォンなどにインストールした後、いずれかの方法で、綾部市公式アカウントを「友だち追加」してください。

①ID検索で「@ayabecity」を検索し、追加を選択

②QRコードを読み取り、追加を選択



・配信は不定期です。原則として、平日午前9時~午後5時に配信します。ただし、災害などの緊急時は、時間を制限せずに配信します。

・画面の下部に表示されるメニューボタンから、知りたい情報に手軽にアクセスできます。メニューボタンの内容は変わる場合があります。



令和3年度国保料 9年連続据え置きに

市は2月10日令和3年度の国民健康保険(以下、国保)の運営について、市国民健康保険運営協議会(木下芳信会長)から答申を受けました。1人当たりの国保料は据え置きで、関連予算案を市議会3月定例会に提出しています。

コロナによる経済情勢に配慮

国保とは、加入者が安心して医療を受けられるよう、保険料を出し合って負担を軽減する制度です。しかし、近年は加入者が減り保険料などの収入は減少。医療費などの出費は年々増加しています。IIグ



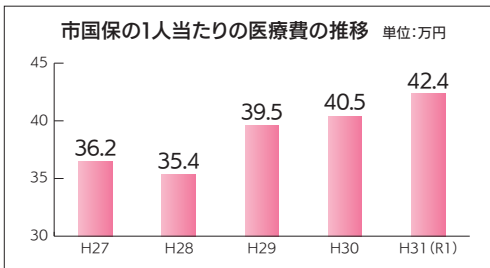
木下会長=写真左=から答申を受ける山崎清吾副市長

ラフ。本年度は新型コロナウイルスの影響による医療機関の受診控えなどで、医療費は前年度より減少する見込みですが、依然として厳しい状況です。このような中、コロナ禍での経済状況を鑑み加入者の負担を考慮。国保準備基金(貯金)を活用して、来年度の国保料を据え置きとしました。

令和3年度の1人当たりの国保料の平均年額は、医療給付費や後期高齢者支援金分、介護納付金分を含め、7万6388円(昨年と同額)です。

健診を受けまじょう

市の国保では、40歳以上の加入者を対象に、特定健康診



査や特定保健指導を行っています。定期的な病院にかかっていても、年に一度は必ず健診を受けて、自分の健康状態を把握しましょう。

国保ではこのほか、病気の早期発見や健康増進のために▽人間ドック総合健康診断の補助▽糖尿病性腎症重症化予防▽あやべ健康プラザの会費助成―など、さまざまな保健事業を実施しています。自身の健康状態を知るとともに、生活習慣を見直す機会にご活用ください。



4つの眼

自治体経営には、全体を俯瞰し大局観を持つ「鳥の眼」と、地域に根差して個別の事象をしっかりと見ていく「虫の眼」の複眼が必要といわれてきた。グローバルとローカルを併せた造語を用いて「グローバル」な視点とも表現され、更に水の流れを見極める如く、世の趨勢を捉えている「魚の眼」が求められていることは本稿でも既報である。ところが近時の混迷する世の中においてこれでも足らず、加えて4つ目の「ゴウモリ

の眼」―即ち逆さで眠る如く別の角度から見て発想を変える眼も必要だという。

確かにここ10年、地震や大雨など自然災害が全国的に頻発し、福祉の向上と併せて住民の安全安心が、自治体経営にとってかつてない重要施策に位置付けられるようになった。また新型コロナウイルスのパンデミック後には、価値観の多様化や行動の変容が様々なパラダイムシフトを招く可能性が高い。その意味では4つの眼でも捉えきれないほど、複雑な要因が絡み合った多次元の連立方程式の解を求める時代に突入したと言えよう。

しかしながら、どんな世になったとしても揺るがせてならないのは、行政は一人一人の幸せの実現のために存在するのだということ。これを軸足に我々は4つの眼を光らせ、とことん考える脳と機敏に動く手足をフル活用し、混迷する時代に対峙していかねばならない。

山崎善也(綾部市長)



市公式ホームページが開きます。



市公式ホームページに掲載している、ワクチン接種関連情報のページが開きます。



市公式Facebookが開きます。



市公式ホームページに掲載している、新型コロナウイルス関連情報のページが開きます。



市公式ホームページに掲載している、広報あやべ「ねっと」のページが開きます。



市公式ホームページに掲載している、あやバス情報のページが開きます。

<問い合わせ> 秘書広報課 ☎(42)4205

市の広報動画と写真が ダブルで賞に輝く



府と府広報協議会（会長、桂川孝裕・亀岡市長）が実施する「京都広報賞」。本市の世界連邦の取り組みを映像化した「未来へつなぐ平和都市 綾部」が映像の部で知事賞（府内1位）、「広報あやべねっと2020年4月号」の表紙が一枚写真の部で会長賞（府内2位）を受賞しました。

知事賞は、平成21年度（広報紙の部）以来11年ぶりで、映像の部では平成2年度以来30年ぶり。会長賞は、平成23年度（広報紙の部）以来9年ぶり、一枚写真の部としては平成22年度以来10年ぶりの受賞です。知事賞の作品は、府の代表として、全国広報コンクール（日本広報協会主催）に出品されます。

市は今回の受賞を励みに、今後も市民の皆さんに分かりやすく、親しまれる広報活動に努めます。



動画はこちらから
ご覧いただけます



あやべ 「来」の 成長を紹介

里町の資料館で3月21日まで、企画展「コウノトリの育児日記」を開催しています。令和2年に市内で誕生した綾来の巣立ちまでの様子を、写真とともに紹介。このほか、コウノトリのはく製の展示や生態の説明など、見どころ満載です。



健診受診や運動でポイントためて健康に！



市は、健康増進の取り組みとして「あやちゃん健康ポイント事業」を実施しています。健診受診や運動など、健康づくりに取り組んでポイントのため、賞品と交換や抽選に応募できます。本年度の参加者は1,042人。2月19日、エフエムいかるの番組内で抽選会を開催し、81人が当選しました。同事業は来年度も実施予定。皆さんも参加して、健康長寿で元気なまちを目指しましょう。



大賞 綾部市長賞
コロナ火(禍)に向かって 安達秀敏 (青野町)

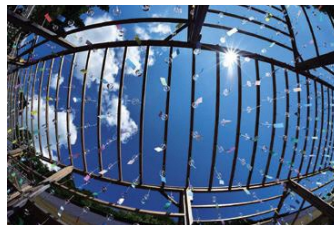
特選



綾部商工会議所賞
神秘的の森・老富 築山忠則 (京丹波町)



京都新聞賞
春の古刹 松岡秀雄 (舞鶴市)



あやべ市民新聞社賞
立秋の風 小倉正紀 (宮津市)



京都府観光連盟賞
秋の朝 森下健太 (舞鶴市)



綾部市文化協会賞
鮮やか！光明寺 安村 篤 (青野町)

市内外から5,588点集まる
本市の豊かな自然や文化などの魅力を発信することを目的に開催する同コンクール。応募作品2,588点から大賞1点、特選5点、入選10点が選ばれました。大賞、特選以外の入選者は次の皆さんです（順不同、敬称略）。

蘆田哲（位田町）▽梅原隆（上野町）▽梅原誠（相生町）▽中山茂樹（上野町）▽白木勇治（福知山市）▽畑中友惟（同）▽島本和美（舞鶴市）▽吉田貴雄（宇治市）▽立入正浩（京都市）▽福井孝（滋賀県）入選作品は3月19日（金）から4月8日（木）まで、あやべ観光案内所（駅前通り）で展示。以降、市内各所で約1か月ごとに巡回展示します。

市観光協会（平野正明会長）は「輝くあやべ・再発見」をテーマにデジタルフォトコンクールを開催し、このほど入賞者を発表しました。大賞は、消防出初式の儀式放水を写した、安達秀敏さん（青野町）の作品です。

通学定期券の補助率引き上げ
市鉄道利用促進事業実行委員会は、JRや京都丹後鉄道で市外へ通学している市内在住の大学生と専門学校生、予備校生等に、通学定期券購入代金を補助します。
補助率／4分の1以内（これまでの5分の1から引き上げ）。年間の上限は5万円です。**対象**／令和2年10月1日～令和3年3月31日に期限切れとなる定期券。**申請期間**／4月1日（木）～6月30日（水）。これまで1か月間でしたが、今回から3か月間に延長。**申請**／申請書に利用済みの定期券（写し可）、在学証明書（学生証の写し可）、住民票を添えて、市民協働課へ提出してください。
同課 ☎(42)4248

祝日の移動に「注意ください」
国民の祝日である「海の日」「スポーツの日」「山の日」が本年、移動します。これに伴

品やサービスを提供しているもの。**返礼品例**／野菜や肉など。日用品や工芸品、食事券、体験型のサービスなども登録できます。
秘書広報課 ☎(42)4204

春を体感ー里山ハイキング
春の行楽シーズンには、日帰りで楽しめるハイキングに行こう！綾部の自然や歴史、文化を感じながら歩きましょう。**大栗峠Ⅱコース**／古くから多くの人が往来した歴史の道を歩く約10キロ。トレッキング上級者向け。**日時**／4月18日（日）午前9時15分～午後3時30分ごろ。**集合場所**／観光センター（八津合町）。**参加費**／2500円。**最少催行人数**／5人。**定員**／10人。**春の寺山と四尾山ゆつくり登山Ⅱコース**／市街地の風景や自然を楽しみながら、低山を巡る約6・2キロ。**日時**／5月9日（日）午前10時～午後3時ごろ。**集合場所**／あやべ観光案内所（駅前通り）。**参加費**／1000円。**最少催行人数**／6人。**定員**／15人。**新緑の君尾山トレッキングⅡコース**／国宝光

い、移動前の祝日は平日になります。移動後の祝日は、市役所の通常窓口は休みです。お手元のカレンダーも、変更が反映されていない場合があります。ご注意ください。
海の日Ⅱ移動前／7月第3日曜日（7月19日）。**移動後**／7月22日（木）。**スポーツの日Ⅱ移動前**／10月第2日曜日（10月11日）。**移動後**／7月23日（金）。**山の日Ⅱ移動前**／8月11日（水）。**移動後**／8月8日（日）。8月9日（月）が振替休日になります。
総務課 ☎(42)4218

初診時の費用が変わります
市立病院の初診時特定療養費が、令和3年4月1日から2200円になります。同療養費は、令和元年10月1日の消費税率引き上げに合わせて改定してまいりました。この改定時に激変緩和措置を導入し、1100円としていましたが、同措置が令和2年度末日で終了となります。
初診時特定療養費とは、市立病院を初めて受診すると

明寺二王門や大トチなどを巡る約7キロ。トレッキング中級者以上向け。**日時**／5月15日（土）午前10時～午後3時30分ごろ。**集合場所**／あやべ温泉（陸寄町）。**参加費**／2800円（昼食込み）。**最少催行人数**／5人。**定員**／15人。**春の綾部藩、陣屋物語Ⅱコース**／武家屋敷跡地や大本通商店街など、まちなかを巡る約5キロ。**日時**／5月28日（金）午前10時20分～午後3時30分ごろ。**集合場所**／あやべ観光案内所（駅前通り）。**参加費**／5000円。**最少催行人数**／6人。**共通Ⅱ雨天中止**。記載がある場合を除き、昼食は含まれません。飲み物とともに各自持参してください。トレッキング等にふさわしい服装でご参加ください。**申込み**／開催日の3日前の午後5時までに観光協会へ。
観光協会 ☎(42)9550
☎(42)8514

花と緑の教室
シルバー人材センターは、あやべ由良川花壇展の会場で開催する、寄せ植え教室など

き、他院からの紹介状がない場合にお支払いいただくものです。京都子育て支援医療費受給者証の交付を受けている人は、同療養費は無料です。「ご理解とご協力をお願いいたします」
保健推進課 ☎(42)0111

令和3年度の国民年金保険料
令和3年度の国民年金保険料は、月額16610円です。これに加えて4000円の付加保険料を納めることで、将来受給する年金額が増やせます。1年分の納付書は、4月上旬に日本年金機構から郵送されます。金融機関（ゆうちょ銀行、郵便局含む）かコンビニエンスストアで、期限までに納めてください。
口座振替で納付する場合は、毎月の保険料が翌月末に引き落とされる「翌月末振替」とその月の月末に引き落とされる「当月末振替（早割）」があります。早割では月額50円割引になります。このほか、前納割引制度もあります。経済的理由などで保険料の

の参加者を募集します。**共通Ⅱ日時**／4月29日（木）祝日～5月3日（月）祝日午前9時～午後4時。**場所**／由良川花庭園（青野町）。**定員**／各教室先着20人。定員に満たない場合は当日参加も可能。**申込み**／希望日時を事前にシルバー人材センターへ。**参加費**／春を彩る寄せ植え教室Ⅱ2500円。多肉植物リトリクス（女仙）移植栽培教室Ⅱ800円。
シルバー人材センター ☎(42)9030
☎(42)9029

海上保安官
海上保安庁は、令和3年10月入校の海上保安学校学生（特別）と令和4年4月海上保安大学校入校の海上保安官採用試験を実施します。
海上保安学校学生（特別Ⅱ受験資格／高校を卒業した日から13年を経過していない者。**試験日**／5月16日（日）。**申込み期間**／3月26日（金）～4月2日（金）。**海上保安官Ⅱ受験資格**／30歳未満の大学卒者（見込み含む）。**試験日**／6月6

納付が困難な人には、保険料を免除（猶予）する制度が学生には学生納付特例制度が設けられています。これらの制度には申請者の前年中の所得（1月分～6月分は前々年中の所得）などに制限があります。
申請は、年金手帳と本人確認書類のほか、離職した人は離職票が雇用保険受給資格者証、学生は学生証か在学証明書（4月1日以降の証明）などをお持ちの上、市民・国保課へお越しください。
舞鶴年金事務所 ☎(0773)1165
市民・国保課
☎(42)4253

募集
市は、ふるさと納税の返礼品を募集しています。事業者にとっては新たな販路開拓なども期待できます。まずは一度ご相談ください。
登録要件／市内に事業所がある企業や団体、個人事業者、市内で生産・製造している商

ふるさと納税「返礼品」
市は、ふるさと納税の返礼品を募集しています。事業者にとっては新たな販路開拓なども期待できます。まずは一度ご相談ください。
登録要件／市内に事業所がある企業や団体、個人事業者、市内で生産・製造している商

日（日）。**申込み期間**／3月26日（金）～4月7日（水）。
舞鶴海上保安部管理課 ☎(0773)4120

福祉バスの予約受付
市は、福祉の推進を図るため、無料で貸し出す福祉バスの予約を受け付けます。
対象／高齢者や障害者、ひとり親家庭などの社会福祉団体（視察や研修への利用に限る）。**利用回数**／1団体につき年2回まで。**10月分抽選会**／4月1日（木）。**時間**／午前11時～。場所／西庁舎1階図書相談室。
社会福祉課 ☎(42)4250

介護予防から終末期までの
ライフサポートが、
私たちの仕事です。

松寿苑
SHOUEN
LINEで相談！福祉の仕事のいろはのい松寿苑「福祉のお仕事」相談窓口
ラインID ayabeshouen
TEL080-8346-8052

給与振込・年金受取口座のご指定は
近くで便利な「ほくとしんきん」へ！

地域元気宣言の
京都北都信用金庫

総部中央支店 TEL 0773(42)0380
西町支店 TEL 0773(42)1080
中筋支店 TEL 0773(42)7788
URL <http://www.hokuto-shinkin.co.jp/>

職員募集!

※職種 介護職員、生活支援員、調理員、看護職員、訪問介護員

詳細は、社会福祉法人京都聴覚言語障害者福祉協会HPで
いこいの村聴覚言語障害センター
綾部市十番名畑町久兼台2番地
TEL(0773)46-0101 FAX(0773)46-0610 総務課

からだげよ32ぶ当自働の薬膳料理はいかがですか?
運の実や葉を使った
蓮の葉包蒸飯 (デザート付き)
当店オリジナルのカレーやぞつ煮いも人気!!

店内は、只今「ひな工房」のクラフト展を開催しております
3/14～31期間は「子どもたちのお祭り」にて、展示の品も増えますので是非ご来店頂き、ゆったりとした時間を過ごしてあげたいいかがですか?
綾部市本町2丁目3
TEL 0773(42)0425
FAX 0773(42)9573
赤尾漢方薬局内
※店内の展示スペースは無料でご利用頂けます

4月24日(土)
①10:30 ②14:00

スパイの妻

第77回ヴェネチア国際映画祭
銀獅子賞(監督賞)受賞!

前売切 1,200円
(高校生以下800円)

京都府中丹文化会館 ☎0773-42-7705

デイサービスセンター 募集!
介護スタッフ募集!

勤務時間
9:00～16:00

就業場所 **ミストラル介護センター綾部**
京都府綾部市栗町土居ノ内31 ※未経験者OK

ご応募・お問い合わせは、
株式会社ミストラルサービス ☎20-2221

講座・教室

- 「いばい」のほ**
 回 4月13日(火)
 時 9時15分〜11時
 場 保健福祉センター(青野町)
 ※妊婦、生後6か月までの乳児と産婦、その家族対象。持ち物は母子健康手帳、バスタオル
- 申園保健推進課**
 ☎(42)0111
- 読み聞かせボランティア勉強会**
 回 4月13日(火)
 時 14時〜16時
 場 図書館(新宮町)
 ※読み聞かせボランティアに関心のある人対象
- 図書館**(42)6980
 ☎(42)4570
- 元氣はつらい教室**
 回 4月26日(月)
 時 13時30分〜15時30分
 場 保健福祉センター(青野町)
 ※65歳以上対象。持ち物はタオル、お茶。定員30人。内容は「知って得する膝痛予防」
- 申園保健推進課**(42)0111

そつやなあ談義

- 回 4月27日(火)
 時 13時〜14時30分
 場 福祉ホール(川糸町)
 ※男性介護者対象の座談会。参加費1000円
- 申園社会福祉協議会**
 ☎(43)2881
 ☎(43)2882

催しなど

- 令和3年度固定資産税算・閲覧**
 回 4月1日(木)〜5月31日(月)
 時 8時30分〜17時15分
 場 税務課
- ※土・日曜日、祝日を除く
 国税務課☎(42)4244
- 入園式・入学式**
 回 4月7日(水) 幼稚園
 回 4月8日(木) 小学校、東綾
 ・上林中学校
 回 4月9日(金) 中学校
 場 各園・校
- あやべde手作り市**
 回 4月25日(日)
 時 10時〜15時
 場 あやべグンゼスクエア(青野町)
 場 あやべ特産館☎(43)0811
 ☎(43)0833

脳イキキ!音読の会

- 回 4月28日(水)
 時 14時15分〜15時15分
 場 図書館(新宮町)
 ※先着14人
- 申園図書館**
 ☎(42)6980
 ☎(42)4570

あやべ由良川花壇展

- 回 4月29日(木・祝)〜5月3日(月・祝)
 時 9時〜16時
 場 由良川花庭園(青野町)
 場 シルバー人材センター
- ☎(42)9030
 ☎(42)9029

あやべ丹の国まつり

- 回 4月29日(木・祝)
 時 10時〜15時
 場 綾都市街地周辺
 場 同まつり実行委員会(商工会議所)
 ☎(42)0701

足利尊氏公忌法要

- 回 4月29日(木・祝)
 時 11時〜正午
 場 安国寺(安国寺町)
 場 安国寺
 ☎(44)1565

相談

- 育児相談**
 回 4月6日(火)
 時 10時〜11時
 場 保健福祉センター(青野町)
 ※生後4か月〜就学前の乳幼児とその保護者対象。持ち物は母子健康手帳、バスタオル(乳児)
- 申園保健推進課**
 ☎(42)0111
- 女性相談**
 回 4月7日(水)
 時 13時20分〜16時10分
 場 あいセンター(西町一丁目)
 ※定員3人。1人50分
- 申園あいセンター**
 ☎(42)1801
- 北京都若者サポートステーション出張相談**
 回 4月7、21日(水)
 時 13時30分〜16時30分
 場 市役所まちづくりセンター
 ※定員3人
- 申園同ステーション**
 ☎0773(60)5865
- 人権相談**
 回 4月9日(金)
 時 13時〜15時

- 場**市役所まちづくりセンター、物部会館(物部町)、上林いきいきセンター(八津合町)
 ※物部、上林は申し込み必要
申園人権推進課(42)4249
- 就職相談**
 回 4月13、27日(火)
 時 9時〜17時
 場 市役所まちづくりセンター
 ※定員7人
- 申園商工労政課**(42)4264
- 交通事故相談**
 回 4月14、28日(水)
 時 9時〜11時30分、13時〜16時
 場 府福知山総合庁舎(福知山市)
 場 市民協働課☎(42)4248
- 法律相談**
 回 4月15日(木)
 時 13時〜17時
 場 市民ホール(宮代町)
 ※申し込みは4月8日(木)〜先着10人。1人20分
- 申園市民協働課**
 ☎(42)4248
- 法律・登記相談**
 回 4月16日(金)
 時 13時〜16時30分
 場 市民ホール(宮代町)

- 市民協働課**
 ☎(42)4248
- 健康相談・栄養相談**
 回 4月19日(月)
 時 9時30分〜11時30分
 場 保健福祉センター(青野町)
申園保健推進課
 ☎(42)0111
- 行政相談**
 回 4月20日(火)
 時 13時〜15時
 場 市役所まちづくりセンター
 場 市民協働課☎(42)4248
- 調停相談**
 回 4月21日(水)
 時 9時30分〜正午
 場 市民ホール(宮代町)
 場 市民協働課☎(42)4248
- 税務相談(税理士会)**
 回 4月21日(水)
 時 13時〜16時
 場 市役所1階会議室
 ※受け付けは15時30分まで
- 国税務課**(42)4235
- 成年後見相談**
 回 4月28日(水)
 時 13時〜15時

- 社会福祉協議会(川糸町)**
申園同協議会(43)2881
 ☎(43)2882
- 多重債務相談(司法書士会)**
 回 5月11日(火)
 時 13時〜16時
 場 市役所
 ※申し込みは4月27日(火)〜30日(金)
- 申園商工労政課**
 ☎(42)4263
- 無料開放**
 回 4月4日(日)
 時 9時〜17時
 場 上杉町☎(44)0990
 ☎(44)0991
- あいセンター**
 回 4月4日(日)
 時 9時〜18時
 場 西町一丁目
 ☎(42)1801
- 窓口延長**
 本庁舎
 回 4月1、8、15、22日(木)
 時 19時まで

※戸籍・国保・福祉医療関係の届出、各種証明書の発行
市民・国保課
 ☎(42)4245、(42)4246、(42)4253
 ※税・料金の納入(納付書必要) 問合課
 ☎(42)4288

《新型コロナウイルス対策に》
 日東薬品工業
 抗菌スプレー 10008本
 《市立病院に》
 セレマ(京都市)
 サージカルマスク 3千枚
 使い捨て手袋 5400枚
 《市民センターに》
 松涛空手道会学空館(味方町)
 電波時計 1台
 《社会福祉事業基金に》
 前田道子(寺町) 3千円
 竹内早智子(栗町) 3千円
 《らぶら納税》
 42件 602万1千円

新型コロナウイルス感染症の拡大を考慮し、行事が中止になる場合があります。

人生100年時代のプラス年金!自分で入る公的な個人年金

国民年金基金

○掛金は全額所得控除
 ○基金年金は公的年金控除の対象
 ○自由なプラン設計

☎0120-65-4192

京都市中京区烏丸通三条下ル機頭屋町595番地3大生命京都ビル6階 全国国民年金基金京都支部

里山ねっと営業中です

緊急事態宣言が解除されました。貸館、宿泊は可能です。なお、一部制限はございますので、お問合せくださいませ。

＜お問い合わせ＞NPO法人里山ねっと・あやべ(綾都市山交差併修センター) 綾部町寄町9 0773-47-0040 火曜日休館日となります

ながーい、おつきあい。

給与・年金のお受け取りは 近くて便利な京都銀行へ

京都銀行
 綾部支店 TEL.0773(42)8711

STAY HOME ラクうちごはん

「おかずのテイクアウト」好きなおかずをチョイス! チェック!!
 詳細はInstagramにて

パティシエリ 高津店 0773-45-8120
 綾部市高津町大橋14-1

SOEMON COFFEE

金・土・日・祝日 10:00~16:00 営業中!!

マフィン コーヒー

最新情報をチェック!!

宗右衛門珈琲 綾部市青野町魚無1番地の2 0773-40-2020

ものづくり交流館展示紹介 #11

京セラ KYOCERA



住んでよかった 住みたくなる…綾部発情報すくらんぶる

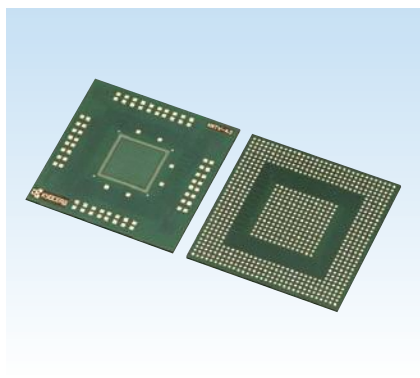
84

市は、JR綾部駅北側の北部産業創造センター「綾部市ものづくり交流館」の展示スペースを1回5,100円で貸し出し、広報紙でも紹介しています。今回は、4月4日まで展示される京セラ京都綾部工場です。

最先端の技術で製造

京セラ京都綾部工場(本社、京都市)は平成17年、京セラSLCコンポーネツの本社・工場として味方町で操業を開始しました。平成26年、敷地内に第2工場を増設。平成28年に京セラに吸収合併、第3工場を増設し現在に至ります。

同工場では主に、電子機器に使われる「基板」を製造しています。電子機器本体を動かすために必要な情報が入っている「半導体」の電子信号を、機器本体に伝えるのが「基板」の役割。最先端の技術で製造する同社の製品は、第5世代移动通信システム(5G)やスマートフォン、ゲーム機



人の髪の毛よりも薄い基板を量産できる技術力が強み。電子機器の小型化・軽量化に寄与しています

■会社概要	
名称	京セラ株式会社
代表者	代表取締役社長 谷本秀夫
業種	製造業
資本金	1,157億300万円
従業員数	(綾部工場) 725人
電話番号	0773(42)6070
ホームページ	https://www.kyocera.co.jp

など、私たちの身の回りの多くのものに使われています。

社会貢献活動を推進

同社は「全従業員の物心両面の幸福を追求すると同時に、人類、社会の進歩発展に貢献すること」を経営理念に掲げ、CSR(企業の社会的責任)を積極的に推進。温室効果ガス削減や地域の子どもへの環境教育の場として、同社



京セラ京都綾部工場
谷本 由尚 工場長

第4次産業革命と言われる現在、技術革新は5Gの登場でさらに加速しました。

市場も急成長しており、綾部工場では増産に向けて設備の拡充を図り、増員のための中途採用を積極的に行っています。最先端技術に使用される半導体用パッケージは、あまり人目に触れる部品ではありませんので、この機会にぜひご覧ください。



約2万4千平方メートルの広大な敷地を緑地化。春は美しい千本桜が咲きます

工場の南側緑地を5か年計画で整備しています。写真右。また、屋上には自家消費用も含め約1万2千枚のソーラーパネルを設置し、省エネ化を進めています。

今回、ものづくり交流館の展示では、同社の商品や会社概要をパネル等で紹介します。ぜひご来館ください。

「住んでよかった 住みたくなる…綾部発情報すくらんぶる」は、綾部市の施策・制度・イベント・名所・活躍する個人や団体…など、綾部のホットな市政情報や旬の話題を幅広くお届けします。