

# ねつと 2

平成29(2017)年

今月の  
表紙

## 豆まきで「心の鬼」を 追い出そう！

東八田・西八田幼稚園の園児が手作りの鬼のお面をかぶって豆まきを行い、自分たちの心にある“泣き虫鬼”や“ねぼすけ鬼”を退治しました。  
2月3日、梅迫町の東八田幼稚園で。



主な  
内容

- 朝ドラ電子署名開始 2
- 春の全国火災予防運動 3
- あやべ特別市民会員募集 4
- 梅まつりに出掛けよう 5
- 撮れたて あやべ100本達成 6



### 住宅防火 いのちを守る7つのポイント

**対策1** 逃げ遅れを防ぐために、住宅用火災警報器を設置する。

**対策2** 寝具、衣類及びカーテンからの火災を防ぐために、防炎品を使用する。

**対策3** 火災を小さいうちに消すために、住宅用消火器を設置する。

**習慣1** 寝たばこは、絶対やめる。

**習慣2** ストープは、燃えやすいものから離れた位置で使用する。

**習慣3** ガスこんろなどのそばを離れるときは、必ず火を消す。

## 春の全国火災予防運動(3月1~7日)

# 1人ひとりの心掛けで火災予防を

3月1~7日は「消しましょう その火その時 その場所」を統一標語に、春の全国火災予防運動が行われます。春先は空気の乾燥や季節風によって火災が発生しやすい気象条件となります。1人ひとりが防火に努め、火災を起こさないようにしましょう。

### 住宅用火災警報器の定期点検を

万が一の火災を早期に発見し逃げ遅れを防ぐため、住宅用火災警報器が正常に作動しているか定期点検を行ってください。

**ボタンを押しても(ひもを引いても)作動しないとき...**

- 電池がきちんとセットされているか確認ください。
- それでも鳴らない場合は、電池切れか故障ですので、取扱説明書をご覧ください。

故障の場合は、速やかに機器本体の交換をお願いします。

### ダウンライトによる火災も

押し入れや収納棚などのダウンライト(※注)、高く積み上げられた布団や衣類が接触することで出火する危険があります。収納物の積み上げ過ぎやダウンライトの消し忘れなどに注意してください。

(※注)天井埋め込み型の小型照明器具

### カセットこんろなどの扱いに注意

カセットこんろやガスボンベの誤った取り扱いによる火災が発生しています。原因は、▽ボンベのカバーにかぶさる大きさの鍋を使用したため、▽輻射熱によりガスが膨張しボンベが爆発した▽指定外のボンベを使用したことにより誤装着となりガス漏れが発生し、引火した▽使用済ボンベのガス抜きを屋内で行っており、こんろやストーブなどの火気で引火、爆発した一などです。思わぬ事故を防ぐため、カセットこんろなどは正しく使用しましょう。また、空になったと思っていたボンベでもガスが残っている場合があります。風通しの良い屋外でガス抜きをしましょう。

### 糸魚川市の大火を教訓に

昨年12月22日、新潟県の糸魚川市で147棟を焼損する大きな火災が発生。鍋を火にかけてたままその場を離れた「空だき」が原因と見られています。このような火災を予防するためにも、各家庭で「こんろの使用中はその場を離れない」「出掛ける前や就寝前はガスの元栓の最終確認を行う」など、いま一度火の用心に努めてください。

また、乾燥注意報の発令中や強風時など、火災が起こりやすい気象状況では、火入れや野焼きなどの焼却行為は控えましょう。

**地域ぐるみで放火対策**

平成27年中に全国で発生した火災のうち、「放火(放火の疑い含む)」が原因のものは、約16・6割を占めており、19年連続で第1位です。放火は曜日に関係なく、人目に触れにくい場所でも発生します。午後1時から午前4時にかけて多く、ごみ集積所や公園、住居の敷地内などの屋外で、ごみや紙類、枯草などに放火されています。次のことに注意し、放火されない環境づくりに努めましょう。

- ・ごみは収集日の朝に出す
- ・家の周りに燃えやすいものを置かない
- ・物置などには必ず鍵を掛ける
- ・センサーライトや門灯などの照明を点灯し、家の周りを明るくする
- ・車やバイク、自転車などのポディーカバーは防炎製品を使用する
- ・洗濯物の取り込みを忘れない

また、あいさつも放火に対する抑止力になると言われています。地域ぐるみで取り組み、放火を予防しましょう。

問い合わせ：消防本部予防課予防担当 ☎(42)0119

## より手軽に 朝ドラ誘致電子署名を開始

市や綾部商工会議所らをメンバーとする「NHK朝の連続テレビ小説誘致推進協議会」(会長・山崎善也綾部市長)は、朝の連続テレビ小説を誘致するため、署名活動を行っています。同協議会はこのほど、電子署名を開始。どこでも手軽に署名ができるようになりました。

### 朝ドラを誘致しよう

同協議会は、グンゼ創業家・波多野鶴吉とその妻・はなの生涯を全国に発信し、綾部の先駆性と愛に満ちた市民風土を知ってもらおうと、朝ドラ誘致の実現に向けて取り組んでいます。

平成28年度はイベントなどでのぼりを掲し署名活動を行ったほか、署名箱を観光案内所やグンゼスクエア、あやべ温泉などの5か所に増設。さらにグンゼの事業所がある市町村にも署名の協力依頼を行っています。また、昨年12月12日にはNHK大阪放送局で要望活動を実施するなど、精力的に活動しています。

### 電子署名を利用して

これまで、署名をしていたために、署名活動を行っている所に出向くか、署名の用紙を事務局へファクスか郵送する必要がありました。今回、電子署名を開始したことで、インターネットにつな

### 産業まつりでの署名活動

2月1日現在、48500人の署名をいただいています。ぜひ、朝ドラ誘致のため今までより手軽になった電子署名を利用して、ご協力をお願いします。

〈問い合わせ〉  
観光交流課 ☎424273

NHK大阪放送局での要望活動

## 電子署名の方法

綾部商工会議所ホームページ <http://ayabe-cci.jp> にアクセス

※是を興した起業家 波多野鶴吉と妻はなの生涯を讀つて

『研書記(けんしゅうき)』—こちらからご覧ください

グンゼ創業家夫婦の生涯をNHK朝の連続テレビ小説に！  
—皆さんの署名をお願いします—

内容を確認の上、お名前、メールアドレスなどを記入し、「送信する」をクリック

下にはスクロールし、「ウェブ署名はこちら」をクリック

NHK朝の連続テレビ小説誘致推進協議会  
【事務局】〒623-0016  
京都府綾部市西町1丁目 綾部商工会議所  
電話 0773-42-0701  
FAX 0773-42-2777  
〒623-0014  
京都府綾部市若竹町8-1 綾部市観光交流課  
電話 0773-42-3280  
FAX 0773-42-4406

# さあ春だ！ 梅まつりに出掛けよう！

春の訪れとともに咲くウメは、市の花ともなっており、間もなく見ごろを迎えます。市内の名所では3月、梅まつりが盛大に開催されます。お誘い合わせの上、多数ご来場ください。

**第4回うめ梅まつり**

日時：3月20日(月・祝)  
午前10時～午後2時

※小雨決行

場所：市梅林公園(館町)



**第20回和木町梅まつり**

日時：3月12日(日)  
午前10時～午後3時

※小雨決行

場所：松原梅林(和木町)

和木梅の加工品、山家や各地の特産品を販売。地元団体などの演芸やビンゴゲーム、イノシシの丸焼き無料提供など、楽しい催しが盛りだくさんです。

〈問い合わせ〉  
和木町農林業振興組合  
谷口さん  
☎090(2352)1087



今年は、ミニSLが会場内を走行。子どもから大人まで、SLに乗りながら景色が楽しめます。先着200人に粗品を進呈するほか、玉露の無料接待や模擬店の出店もあります。

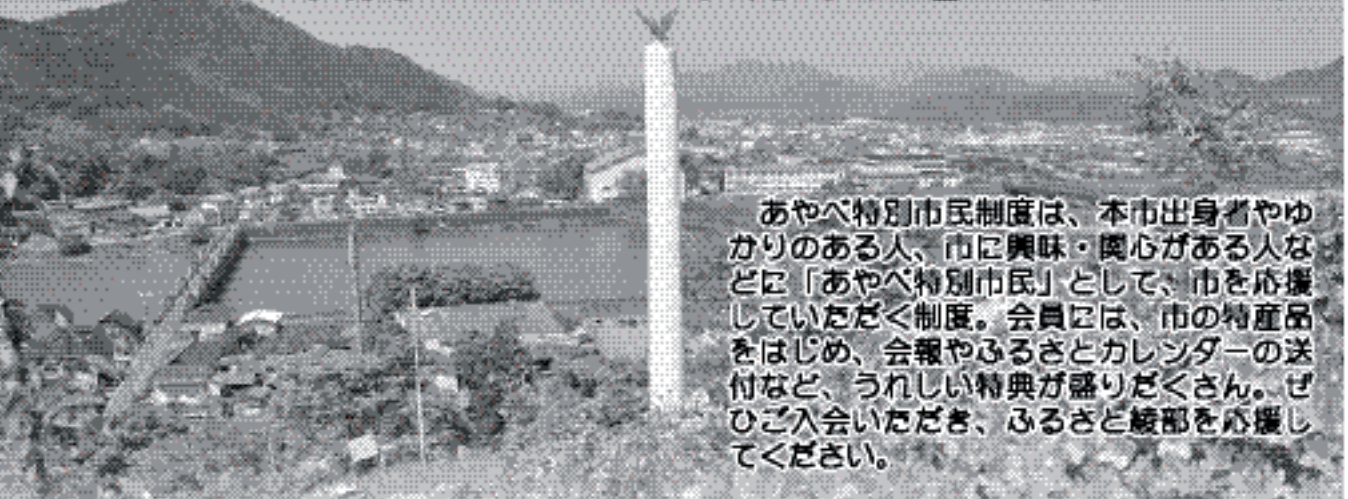
**夜間ライトアップも実施！**  
日時：18日(土)・19日(日)  
日没～午後8時

まつり期間中は、会場内に見晴らし台を設置します。幻想的に浮かび上がる夜の梅林をお楽しみください。

〈問い合わせ〉  
農林課 ☎(42)4267

今年、ミニSLが会場内を走行。子どもから大人まで、SLに乗りながら景色が楽しめます。先着200人に粗品を進呈するほか、玉露の無料接待や模擬店の出店もあります。

## 心を込めてふるさと産品や最新情報をお届け！ 平成29年度「あやべ特別市民」会員を募集



あやべ特別市民制度は、本市出身者やゆかりのある人、市に興味・関心がある人などに「あやべ特別市民」として、市を応援していただく制度。会員には、市の特産品をはじめ、会報やふるさとカレンダーの送付など、うれしい特典が盛りだくさん。ぜひご入会いただき、ふるさと綾部を応援してください。

年会費 **1万円** (送込用紙で綾部市役所や全国の郵便局、金券ショップでお支払いいただけます。)

平成29年4月1日～平成30年3月31日  
※期間中でも入会できます。入会期間にかかわらず、すべての特典もさきお楽しみします。

**特典1 綾部の特産品を年3回送付**  
(写真は平成28年度に送付した特産品です。商品は変更になる場合があります)

1回目	2回目	3回目
<ul style="list-style-type: none"> <li>萬壽寺甘とう</li> <li>山びきセット</li> <li>小姫みそセット</li> <li>菓子①</li> <li>菓子②</li> </ul>	<ul style="list-style-type: none"> <li>綾部の特産品詰め合わせ</li> <li>※どちらか1つ</li> <li>しほのむち特産品セット</li> <li>※この中から1つ</li> </ul>	<ul style="list-style-type: none"> <li>乾菓・米セット</li> <li>とちの実セット</li> <li>※この中から1つ</li> </ul>

**特典2 市内飲食店の割引券・市内施設の無料利用券**  
「あやべ温泉入浴無料」招待クーポン配付

**特典3 会報・市広報紙**

**特典4 ふるさとカレンダー**

〈申し込み・問い合わせ〉  
綾部市役所 秘書広報課  
〒623-8501 京都府綾部市若竹町8-1  
電話 0773(42)4204、ファクス 0773(42)4905  
メール hisyokoho@city.ayabe.lg.jp

今すぐアクセス！  
綾部の旬が盛りだくさん！

「あやべ特別市民」ホームページ  
<http://www.ayabefan.com/>



選ぶ楽しみもいっぱい！



まゆぴー

※新規入会のほか、現在会員の来年度継続も受け付けています。

## 善聞 語録



84

### ちょボラのススメ

“ちょボラ”とは「ちょっとしたボランティア」の略で、ボランティア団体に入りたり被災地に向いたりするなど大掛かりなものではなくとも、日常生活の中で出来る小さな善行を薦めるもの。散らかったゴミを片付ける、高齢者のバスの乗り降りに手を差し伸べる等々。何事も小さなことの積み重ねが大きなものになっていく。最初の些細な体験がきっかけになり、その達成感が次に繋がっていくところが“ちょボラ”の真髄で、大切なのは一歩を踏み出す勇氣！

それにしても“ちょボラ”の範疇は広い。ちょっとした知恵を出す、ちょっとした汗をかく、ちょっとしたお金を出す。また頑張っている人を応援する、失敗し挫折した人を励ますなど、人それぞれの状況に応じて貢献できる内容も様々。

綾部市のボランティアセンターの登録人数は人口の1割近くで、認知症サポート講座の受講者数は人口の約3割に及ぶ。この数字はまさに「驚きの“あやべスタイル”」(注：全国で話題沸騰の新書タイトルで綾部を地方創生の世界モデルと絶賛「扶桑社刊」)であり、全国に誇りうるものと自負している。地元紙では、落とした財布が無事に戻ったとか、雪で困っていた時に助けてもらったといった数多くの“ちょボラ”記事に触れることができる。これぞまさに綾部の誇る珠玉の財であり、微力と無為無力の大いなる違いを感じる瞬間でもある。

山崎善也(綾部市長)



## コミュニティナース目指し研修

市は1月30日から2月1日まで「住みたくなる綾部留学プロジェクト」の実地研修を実施。看護師が地域の住民と直接関わりを持つ中で健康づくりなどの支援を行う「コミュニティナース」として、綾部で活動するための仕組みや受入体制を整えようとするものです。今回は1府8県から11人が参加し、奥上林地区では「むらの保健室」を開設したほか西八田地区でも交流。地域の状況や集落振興について話し合い、参加者は「留学について前向きに考えたい」「人々のつながりの大切さや、ふるさとへの思いを聞くことができた」などの感想を述べました。



## 中学3年生に市長から歌の贈り物

山崎市長が市内の中学校で卒業前の3年生に授業を行う、「市長のふるさと講座～はばたく君へのメッセージ～」を開催。平成22年度から毎年行っており、1月16日には八田中学校を訪れ、綾部の魅力や夢の実現のために必要な戦略的発想など自身の経験を交えながら講演。また、ふるさとを思う曲「あの街に生まれて」を歌って、生徒たちにエールを送りました。



## 地元産の野菜を味わって

学校給食を実施している市内の小中学校で1月19日、「あやべ丸ごといただきます あじわいランチの日」を開催。この取り組みは地元産の農産物を使った給食を通じて、農業や食に関心を持ってもらうため平成18年度から行っています。この日のメニューは「ダイコンのぴりっとそぼろ炒め」。子どもたちはダイコンの食感を楽しみながら、綾部の恵みを味わいました。



## 茶香服、70人が楽しむ

綾部市茶生産組合連合会（中田義孝会長）は2月4日、宮代町のJA京都にのくに茶業センターで市の生産者の茶鑑定技術の向上と親睦を目的に、「第62回綾部市茶香服大会」を開催しました。茶香服は利き酒と同様、視覚・嗅覚・味覚により茶の種類を当てる伝統行事。選手約70人が真剣な表情で、産地の違う5種類の茶の違いを判別していました。



# 旬をお届け！撮れたてあやべ 配信100本達成



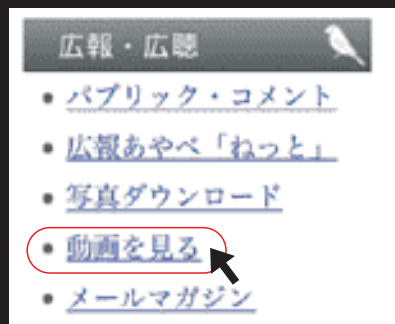
市の魅力をPRするため、配信している動画「旬をお届け！撮れたてあやべ」が、このほど100回目を迎えました。

## 動画を見よう

①市ホームページにアクセス  
<http://www.city.ayabe.lg.jp>



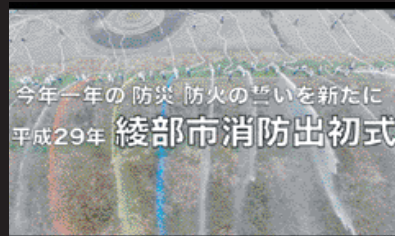
②トップページ左下の「動画を見る」をクリック



③見たい動画を選んで再生



再生スタート



## イベントからホットな話題まで

市は、綾部の魅力を多くの人に知ってもらうため、平成25年度から動画「旬をお届け！撮れたてあやべ」をエフェムあやべの協力のもと制作し、市ホームページで公開。市内各地のイベントなどを月2回紹介しています。記念すべき100回目は1月の「消防出初式」。大迫力の儀式放水など、見応えのある内容となっています。

## 綾部の魅力をぎゅっと凝縮

1本の動画の長さは3〜4分。イベントの概要などを分かりやすく凝縮し、飽きずに見られるように工夫しています。最近では、ドローンを使用した上空からの視点も取り入れ、見慣れた綾部の町並みとはまた違う映像を楽しめます。2月は「大本節分大祭」と「消防車両等配置式」を配信する予定。ぜひご覧ください。

## 市は、今後も動画の配信などを通じて、綾部の魅力を市内外に発信し続けます。

## 人気動画ランキング

再生回数を基準に今まで配信した動画をランキングに！

1 第44回  
「2014里山サイクリングin綾部」  
(再生回数1207回)



2 第75回  
「第65回綾部市成人式」  
(再生回数1198回)



3 第4回  
「上林中学校、最後の学校公開」  
(再生回数1104回)



4 第36回「綾部市消防団」  
(再生回数1069回)

5 第75回「ブルグミュラー-DEコンチェルト」  
(再生回数991回)

※再生回数は1月末日時点

経済対策臨時福祉給付金について

市は経済対策臨時福祉給付金の申請を受け付けています。お手元に申請書が届いている人は、民生児童課か上林いきいきセンターで5月31日(水)までに申請してください。

2月は窓口が大変込み合います。ご承知ください。木曜日の窓口延長での受け付けは行いません。

民生児童課 ☎(42)26309、(42)42550

あやべ冬の三湯巡り

あやべ冬の三湯巡り実行委員会は、森の京都と連携して綾部の冬の観光を盛り上げる目的で「あやべ冬の三湯巡り」を実施しています。ぜひこの機会にご利用ください。

チケット販売・有効期間/3月31日(金)まで。チケット販売場所/あやべ観光案内所(駅前通り)、あやべ特産館(青野町)、あやべ温泉二王の湯(睦寄町)、栄温泉うし乃湯(幸通り)、綾部ホテル大家族の湯(味方町)。チケット販売価格/1200円(通常3湯入浴料金は1700円)

運転免許証自主返納者にあやべバス回数券等を交付

運転免許証を自主返納した人、あやべバス回数券か健康長寿定期券を無料交付します。対象者/運転免許証を有効期間内に自主返納した人(期間が切れて返納する場合は対象となりません)。申請/返納から1年以内、「申請による運転免許の取消通知書」か「運転経歴証明書」を持参の上、市民協働課へ。

青色申告について近畿農政局から農業者の皆様へお知らせ

青色申告は、自分の経営を客観的につかむための重要なツールです。青色申告には、税制上のメリットもありますので、早速取り組んでみましょう。新たに青色申告を始めるためには、個人の場合、3月15日(水)までに最寄りの税務署に「所得

税の青色申告承認申請書」を提出する必要があります。

なお、国の農林水産業・地域の活力創造本部において、青色申告を行っている農業者(個人・法人)を対象とした収入保険制度の導入が決定されました。制度の主な内容/農業者ごとの農産物の販売収入全体の収入減少を補てんする任意加入の制度。農業共済や収入減少影響緩和交付金(ナラン対策)などの類似制度とは選択加入。

福祉未経験者向け求職説明会

東京都ジョブパーク福祉人材コーナーは、北部地域の福祉・介護職への就職を目指す人のサポートを行っています。資格・経験の有無は問いませんので、お気軽にお問い合わせください。日時/3月23日(木)午前9時30分~11時30分と午後1時30分~3時30分。場所/ハローワーク福知山(福知山市)。内容/福祉・介護職未経験者を中心とした福祉事業所就職説明会。有資

中丹こころの健康セミナー

府は、自殺予防支援に資する人材の養成やアルコール関連問題の有用な知識の習得を目的に中丹こころの健康セミナーを開催します。日時/3月15日(水)午後2時~4時。場所/ホテルロイヤルヒル福知山&スパ(福知山市)。内容/ひがし布施クリニック院長で全日本断酒連盟顧問、関西アルコール関連問題学会会長の辻本士郎医師が「健康のための節酒ーおサケで困る前にー」と題して講演します。対象者/中丹圏域(綾部市・福知山市・舞鶴市)の保健、医療、福祉、教育、労働など心身の健康問題に携わる関係機関の実務担当者。心身の健康問題に関心がある成人の一般府民。参加費/無料。申込み/3月6日(月)までに電話で中丹東保健所福祉室へ。その他/臨床宗教師の僧侶などによる「傾聴カフェ」や「くらしと

こころの総合相談会」も開設します。

人権講演会

物部公民館と物部会館は、人権が尊重される社会の実現に向けた人権講演会を開催します。誰でもお気軽にご参加ください。日時/3月7日(火)午後7時30分~9時。場所/物部営農指導センター(物部町)。内容/「同和問題の理解と人権の尊重」と題して、木津川市教育委員会社会教育課長補佐の丸田光昭さんが講演します。参加費/無料。物部会館 ☎(49)0094

募集

音読教室講習会

図書館は、音読教室講習会の参加者を募集します。音読教室とは、みんなで昔話や詩などを声に出して読む会で、専門知識や技術がなくともすぐ始めることができます。公民館の講座や健康教室、福祉施設のレクリエーションなどでも活用していただ

けます。

日時/3月11日(土)午後1時30分~3時30分。場所/図書館(新宮町)。内容/「図書館で健康長寿普及事業」として取り組まれている鳥取県立図書館の「音読教室」の実践について。講師/鳥取県立図書館の中尾有希子さん。参加費/無料。申込み/電話かファクスで図書館へ(定員30人)。図書館 ☎(42)6980、ファクス(42)4570

福祉バスの予約受付

市は福祉の推進を図るため、無料で貸し出す福祉バスの予約を受け付けています。対象/高齢者や障害者、母子などの社会福祉団体(視察や研修への利用に限る)。利用回数/1団体につき年1回。予約順/利用月の6か月前の毎月1日(土・日曜日、祝日はその翌日)の抽選会で決定します。抽選会終了後は、利用の申し込みがなかった日の予約が随時行えます。9月分抽選会/3月1日(水)。10月分抽選会/4月3日(月)。時間/午前11時~。場所/民生児童課。

同課 ☎(42)42550

里山で凧あげ大会

天文館と里山ねっと・あやべでは「里山で凧あげ大会」への参加者を募集します。日時/3月4日(土)午後1時~。場所/うずい野農村広場(小畑町)。参加費/100円(保険代など)。備考/小学生以下は保護者の同伴が必要。申込み/天文館か里山ねっと・あやべへ。当日参加も可能ですが、できるだけ2月末までに事前申し込みをお願いします。その他/当日午前9時30分から、里山交流研修センター(鍛冶屋町)で「凧作り教室」を実施します(前日までに申し込み必要)。材料費は和風200円、ビニール凧100円。凧糸80円。天文館 ☎(42)8080、里山ねっと・あやべ ☎(47)0040

平成29年度自衛官募集

防衛省は、幹部候補生(一般・歯科・薬剤科)、予備自衛官補を募集しています。受付/幹部候補生 3月1日(水)

人口・火災

2月1日現在の綾部市の推計人口は33271人(男15950、女17321)。世帯数は13782世帯です。同日現在の火災発生状況は0件(建物0件)です。

技能修得資金

府は、専門学校などの技能修得施設に修学する、低所得世帯の学生に奨学金を支給します。申請期限/1次 3月24日(金)。2次 4月21日(金)。申請書/府中丹東保健所福祉室(舞鶴市)と府中丹広域振興局綾部地域総務室(川糸町)で配布。その他/受給資格や支給対象となる施設など詳しくは府中丹東保健所へ。同保健所福祉室 ☎0773(75)0856

給与振込・年金受取口座のご指定は近くで便利な「ほくとしんきん」へ！ 地域元気宣言の 京都北都信用金庫 綾部中央支店 TEL 0773(42)0380 西町支店 TEL 0773(42)1080 中筋支店 TEL 0773(42)7788 URL http://www.hokuto-shinkin.co.jp/

職員急募！ ★調理員(正規職員・臨時職員) ★介護職員 ★看護師(夜勤なし) ★ホームヘルパー 随時見学受付中！ いこいの村聴覚言語障害センター 綾部市十倉名畑町久瀬台2番地 TEL(0773)48-0101 FAX(0773)48-0610 総務課

卒業・入学の季節ですね！ お友達とお楽しみませんか？ ごはんしませんか？ たが今、お雛様展示中！ (5名様以上はご予約下さい) 悠々 綾部西町2丁目3 TEL 0773-42-0425 FAX 0773-42-9573 赤尾屋方楽館内 ※店内の観覧スペースは無料でご利用頂けます

桂米朝一門会 (出演)桂米朝、桂米若 4月22日 14:00開演 <前売り> 指定席 2,500円 自由席 2,000円 京都府中丹文化会館 ☎0773-42-7705

2017 春の秋送迎会プラン お一人様 5,500円(税込)~ 各種プランさらに 飲み放題もご利用 ご予約特典!! 京都府中丹文化会館 ☎0773-42-7705

わたしたちは誰もが安心して暮らしたい。やさしい街づくりを目指しています。ミストラル介護センター ☎0773-47-5333

くらしのメモ  
3〜4月上旬

講座・教室

**里山そば打ち教室「すみか」**  
日 3月8日(水)  
時 9時30分〜13時30分  
場 里山交流研修センター(鍛冶屋町)  
※参加費2700円(試食代込)  
申 岡里山ねっと・あやべ  
☎(47)0040

ぶくぶくひろば

日 3月8日(水)  
時 9時45分〜10時受付  
場 保健福祉センター(青野町)  
※妊婦、6か月までの乳児とその保護者対象。持ち物は母子手帳  
申 保健推進課 ☎(42)0111

糖尿病教室

日 3月13日(月) Ⅱ 試食会  
時 12時30分〜14時30分  
日 3月27日(月)  
時 13時〜15時  
場 市立病院(青野町)  
※試食会は申し込み、実費必要  
申 市立病院 ☎(43)0123

離乳食講座

日 3月17日(金)

日 日程 時 時間 場 場所  
申 申込み必要 問 問い合わせ先

時 9時45分〜10時受付  
場 保健福祉センター(青野町)  
※生後5〜11か月の乳児の保護者対象。材料費300円  
申 保健推進課  
☎(42)0111

めたぼら会

日 3月22日(水)  
時 9時30分〜13時  
場 保健福祉センター(青野町)  
※74歳以下でメタボリックシンドロームに関心のある人対象。定員20人。材料費300円  
申 保健推進課  
☎(42)0111

くるくるうどん大作戦  
(うどん打ち体験)

日 3月26日(日)  
時 10時〜正午  
場 里山交流研修センター(鍛冶屋町)  
※参加費1000円(中学生以下700円、3歳以下で保護者と一緒に体験する場合は無料)  
申 岡里山ねっと・あやべ  
☎(47)0040

催しなど

第4回みんなでつくるクラフトフェア

日 3月4日(土)  
時 10時〜16時  
場 中丹文化会館(里町)  
申 中丹文化事業団  
☎(42)7705

こころの健康講演会

日 3月9日(木)  
時 18時30分〜20時  
場 保健福祉センター(青野町)  
申 福祉課  
☎(42)4254、  
☎(42)8953

喫茶シボラ

日 3月13日(月)  
時 13時〜15時30分  
場 ふれあいの家(栗町)  
※参加費1000円。あやべ作業所などの製品販売あり  
申 あやべボランティア総合センター  
☎(40)1388、  
☎(40)1389

中学校卒業式

日 3月15日(水)  
場 各中学校  
申 各中学校

小学校卒業式

日 3月23日(木)  
場 各小学校  
申 各小学校

幼稚園卒業式、  
東八田・西八田幼稚園閉園式

日 3月24日(金)  
場 各幼稚園  
申 各幼稚園

相談

女性相談

日 3月1日(水)  
時 13時20分〜16時10分  
場 あいセンター(西町一丁目)  
申 あいセンター  
☎(42)1801

育児相談

日 3月7日(火)  
時 10時〜11時受付  
場 保健福祉センター(青野町)  
申 保健推進課  
☎(42)0111

交通事故相談

日 3月8、22日(水)  
時 9時〜11時30分、13時〜16時  
場 府福知山総合庁舎(福知山市)  
申 市民協働課  
☎(42)4248

人権相談

日 3月10日(金)  
時 13時〜15時  
場 市役所まちづくりセンター、物部会館(物部町)、上林いきセンター(八津台町)  
※物部、上林会場は申し込み必要  
申 個人権推進課  
☎(42)4249

法律相談

日 3月16日(木)  
時 13時〜17時  
場 市民ホール(宮代町)  
※申し込みは3月9日(木)8時30分。先着10人  
申 市民協働課  
☎(42)4248

健康相談・栄養相談

日 3月13日(月)  
時 9時30分〜11時30分  
場 保健福祉センター(青野町)  
申 保健推進課  
☎(42)0111

行政相談

日 3月21日(火)  
時 13時〜15時  
場 市役所まちづくりセンター  
申 市民協働課  
☎(42)4248

耳のこと相談

日 3月14日(火)  
時 13時〜15時30分  
場 基幹集落センター(鷹栖町)  
※送迎あり  
申 社会福祉協議会  
☎(43)2881

成年後見相談

日 3月22日(水)  
時 13時〜15時  
場 福祉ホール(川糸町)  
申 社会福祉協議会  
☎(43)2881

税務相談(税理士会)

日 3月22日(水)  
時 13時〜16時  
場 市役所1階会議室  
※受け付けは15時30分まで  
申 税務課 ☎(42)4235

市民センター競技場

日 3月26日(日)  
時 8時30分〜17時  
場 並松町 ☎(42)1320

市役所の窓口延長

日 3月2、9、16、23、30日  
4月6、13、20、27日(木)

多重債務相談(司法書士会)

日 4月4日(火) 時 13時〜16時  
場 市役所  
※申し込みは3月28日(火)〜31日(金)  
申 商工労政課  
☎(42)4263

無料開放

総合運動公園第2体育館  
日 3月5日、4月2日(日)  
時 9時〜17時  
場 上杉町 ☎(44)0990

あいセンター

日 3月5日、4月2日(日)  
時 9時〜18時  
場 西町二丁目 ☎(42)1801

時 19時まで  
※戸籍・国保関係の届出、各種証明書の発行、市税などの納入(納付書必要)  
申 市民・国保課  
☎(42)4245、(42)4246  
会計課 ☎(42)4288

「寄付」ありがとうございました  
1月受付分(敬称略)  
《社会福祉事業基金に》  
井田正則(本町二丁目) 10万円  
竹本一男(井倉町) 10万円  
吉田靖明(上杉町) 10万円  
前田道子(寺町) 3千円  
竹内早智子(栗町) 3千円  
《世界連邦推進事業基金に》  
元旦寺山頂国旗掲揚式参加者  
《ふるさと納税》  
12154円  
28件 96万円

**あやべホープタウン**  
建築・住宅ローン相談会開催中!  
12-11月 角地プラン 1980万円〜新築  
快速で地震に強い家!  
オール電化・新築ダンパー・クアアファームが標準装備!  
地、建築条件無し地238万円〜(16-5号地 約229坪) 全21区画  
CityFirst 信託ネットラスト不動産 ☎0773-45-3186

**国民年金基金**  
加入するメリット、国民年金基金の優遇(控除)の活用、国民年金基金の運用、国民年金基金の加入方法について詳しく説明いたします。  
◎ 掛金は全額所得控除  
◎ 公的年金控除の対象  
◎ 終身年金が基本  
◎ 年金額が確定  
◎ 掛金額も一定  
0120-65-4192  
京都府国民年金基金

なが——い、おつきあい。  
京都銀行はさまざまなシーンで皆様を応援します!  
**京都銀行**  
綾部支店 TEL.0773(42)8711

あやべ温泉の定休日は  
第2、第4月曜日です  
3月の定休日は13日、27日です  
**あやべ温泉**  
京都府綾部市睡寄町在ノ向10  
Tel. 0773-55-0262  
毎月第2、4月曜日休館(祭日の場合は変更)

**田舎生活再生**  
田舎生活再生

田舎生活再生  
そんな時は原田商店に相談してみませんか?  
H 有限会社 原田商店  
TEL.0773-42-0823

スタッフ募集  
フェイスブック開設!!  
https://www.facebook.com/as.jr.jp  
社会福祉法人 **松寿苑**  
☎0773-43-1123

# 里山に脈々と語り継がれる

## 志賀郷の七不思議

現在の志賀郷が「吾雀の里」と呼ばれたころに生まれた七不思議伝説。今回は、今もなお地域で大切に語り継がれている「志賀郷の七不思議」をご紹介します。

### 志賀郷に起こった不思議

西暦590年ごろ、丹波の国の悪鬼を退治した金丸親王は、神のご加護に感謝し、志賀郷の5つの神社を厚く信仰。その子孫である金里幸相がこの地を治めたときにそのことを知り、千日詣りを行いました。その記念に、各社に「フジ」・「ミョウガ」・「タケ

・「ハギ」・「カキ」を手植えし、豊作や吉事を祈願。このときからそれぞれ、正月に花が咲いたり実がなったりするなどの奇瑞（※1）が始まり、同じころに向田の里の2本の松にも霊験（※2）が現れ、これらを併せて「志賀郷の七不思議」として語り継がれるようになりました。

### 今もなお受け継がれる神事

この奇瑞の中で今もなお、ミョウガとタケノコだけは毎年、旧暦の正月3日と4日に生えてきます。季節外れの時期にこのようなことが起こるのは「不思議」にほかならず、この2つの奇瑞は2月3日の「茗荷祭」、2月4日の「筍祭」の神事として今日まで受け継がれています。

（※1）めでたい不思議な出来事  
（※2）神仏のご利益、お告げ



#### ①藤波神社の「白藤」(西方町)

神社の前に積まれた石垣の中に植えられたフジは、毎年元旦（現在の2月1日）に白い花を咲かせ、これを都に献上する慣わしがありました。鎌倉時代の正安元年、使いの者がフジが入った箱を開けたところ、フジがシラサギとなって飛び去りました。以降、この不思議は途絶えたということです。



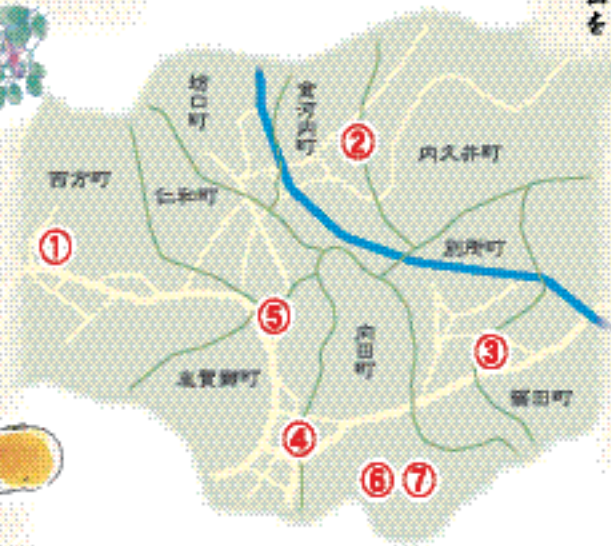
#### ②阿須々伎神社の「ミョウガ」(金河内町)

毎年正月3日（現在の2月3日）になると、境内のお宝田にミョウガが上がります。その上がり方で、その年の稲の早稲・中稲・晩稲の出来栄や風雨日照りの様子などを占います。



#### ④若宮神社の「白萩」(志賀郷町)

正月5日（現在の2月5日）になると、神前に植えられたハギが一斉に咲き、この咲き具合で1年の耕作の吉凶を占いました。村人はこの奇瑞と霊験を崇め奉り、花は神前に供えられましたが、いつしかこの不思議は途絶えたということです。



#### ③篠田神社の「タケノコ」(篠田町)

毎年正月4日（現在の2月4日）、境内のお宝田にタケノコが生えます。その上がり方で、その年の稲の早稲・中稲・晩稲の出来栄やそのほかの作物の出来不出来を占います。



#### ⑤諏訪神社の「カキ」(志賀郷町)

毎年正月8日（現在の2月6日）になると、境内のカキの木に実が3つなり、これを都に献上する慣わしがありました。正和元年、このカキを献上する途中、焼酎が「火を通したものを口にはいけない」というおきてに背き、休憩してお茶を飲んだところ腹痛が起こり大騒動に。カキが入った箱は空へ飛び去り、以降、この不思議は途絶えたということです。



#### ⑥向田の夏の「ゆるぎ松」(向田町)

「ゆるぎ松」と呼ばれる向田の里の大木は、風も吹かないのに、朝に良いことがあれば上の葉が揺れ、不吉なことがあれば下の葉が揺れました。また、向田の里に良いことや悪いことがあるときにも、同じように揺れたということです。

#### ⑦向田の夏の「しづく松」(向田町)

「しづく松」と呼ばれる向田の里の大木は、雨も降らないのに、マツの葉からしづくがポタポタと落ちました。そのしづくの様子でその年の干ばつや水害などを示したということです。





### 第34回綾部市美術展

【会期：4月29日(土・祝)～5月3日(水・祝)】

# 作品募集!!



♪出品申込書は、市教育委員会  
市役所窓口・各公民館などで  
配布しています♪

<作品搬入>  
日時…4月2日(日)、3日(月)  
午前10時～午後5時  
場所…市民センター多目的ホール  
(並松町)  
募集部門…書・日本画・洋画・写真  
(参考出展：立体造形・工芸)  
<問い合わせ>  
文化・スポーツ振興課 電話(42)4356

## 京都北部合同企業説明会

府北部地域の企業の魅力や、働く場・生活する場としての魅力を発信します。ぜひ、ご参加ください!

日時 3月26日(日) 午後2時～4時  
場所 福知山公立大学 4号館  
(福知山市字堀3370)  
対象者 2018年3月卒業予定の大学・短大などの学生、UIJターンで府北部地域での就職を希望する学生  
参加企業 府北部地域に所在する事業所(14社)  
その他 当日は、午後1時から保護者のための就活勉強会も開催します。

<問い合わせ>  
北京都ジョブパーク 電話(22)3815  
商工労政課 電話(42)4265

## 京都弁護士会 綾部法律相談センター

京都弁護士会は、法律問題で困り事がある人のために法律相談を実施します。気軽にご相談ください。

日時 3月2、9、23、30日(木)  
午後1時～4時20分  
場所 市民ホール(宮代町)  
※あやバス「市民ホール前」下車すぐ  
費用 40分 5,400円  
※収入などが一定額以下の人は無料  
予約 相談日の前日までに電話で丹後法律相談センターへ。予約件数に達した場合は締め切ります。

<申し込み・問い合わせ>  
丹後法律相談センター 電話0772(68)3080  
※受け付け時間は、平日の午前9時～午後5時

## ようこそ海の京都へ! インバウンド受入サービス向上セミナー

外国人をはじめ多くの旅行者に海の京都エリアの旅を楽しんでいただけるよう、インバウンド(外国人旅行者)について基礎から楽しく学ぶセミナーです。

**第1回 3月14日(火)午後1時30分～4時30分**  
**会場:市民交流プラザふくちやま 視聴覚室(福知山市)**  
**第2回 3月15日(水)午後1時30分～4時30分**  
**会場:与謝野町立中央公民館 大会議室(与謝野町)**

対象:観光施設・宿泊施設・物販飲食店従事者  
インバウンドに興味がある人

**申し込み締切 3月3日(金)**  
<申し込み・問い合わせ>  
海の京都DMO 電話0772(68)5055

参加費無料  
定員 各会場50人  
(先着順)

## 高齢運転者の皆さんへ

3月12日に改正道路交通法が施行  
**認知機能が厳しくチェックされます!!**

臨時認知機能検査・臨時高齢者講習 を新設

○75歳以上の運転者が信号無視など  
**一定の違反行為**をした時には  
「臨時認知機能検査」を受け、認知機能が低下していると判断されれば、「臨時高齢者講習」を受講しなければいけません。

○75歳以上で運転免許証更新時の認知機能検査において**認知症のおそれあり**と判定された人は、専門医の診断を受けなければいけません。

<問い合わせ>  
綾部警察署 交通課 電話(43)0110

## 森の京都春の祭典～ごちそう・あそび・くらし～

日時:3月20日(月・祝) 午前10時～午後4時  
メイン会場:京都府立丹波自然運動公園(京丹波町)  
サブ会場:京都府立須知高等学校(京丹波町)  
味夢の里(京丹波町)

【主なイベント内容】  
「森のごちそうゾーン」  
一流シェフ監修による森の恵み特産グルメや  
京都丹波イチ推しの食、ジビエなど約50店舗が出店  
「森の体験ゾーン」  
ツリークライミング、チェンソーアート、クラフト体験  
「もうひとつの京都音楽祭」  
シンガーソングライターの馬場俊英さんをゲストに  
FM京都とのコラボステージ  
「高校生ガイドによる森林散策」  
里山の原風景を今に伝えるウィードの森(須知高等学校校林)を散策

<問い合わせ>観光交流課 電話(42)4273



## お引っ越しの際は、 住所の異動手続きを忘れずに！

◆入学・就職・転勤など、引っ越しをする人◆

住民票の異動の届け出を！

ほかの市区町村へ転出・転入するときは…

転出前に旧住所地で転出の届けをして転出証明書を受け取り、転入した日から14日以内に新住所地に、転出証明書を添えて転入の届けをしてください。

同じ市区町村内で転居するときは…

転居した日から14日以内に転居の届けをしてください。

マイナンバーの[通知カード][マイナンバーカード]、[住民基本台帳カード]は住所変更の届け出も必要です

<問い合わせ>

市民・国保課 戸籍住民担当 電話(42)4245

## 介護者家族教室

～高齢者を介護されているご家族

これからに備えて学びたい人へ～

介護について1人で悩んでいませんか？いろいろな情報を聞いたり介護についての体験談など同じ悩みを持つ者同士で話したりしてみませんか？

テーマ 「聞こえについて」

講師 いこいの村聴覚言語障害センター  
言語聴覚士

開催日 3月24日(金)

時間 午後1時30分～3時30分

場所 いこいの村 とくら福祉センター  
(十倉名畑町)

<問い合わせ>

社会福祉協議会 電話(43)2881

東部地域包括支援センター電話(21)5295

## 日曜議会のご案内

日時 3月5日(日)午前9時30分～

場所 市役所3階 議場、委員会室  
1階 会議室

内容 「民政会」「創政会」「新政会」  
「日本共産党議員団」の代表が  
市政全般にわたり質問します。

\* 1階会議室では手話通訳と要約筆記を行います。

<問い合わせ>

議会事務局 電話(42)1259

## 保護されているイヌやネコの 新しい飼い主になりませんか？

京都動物愛護センターでは、保護されているイヌや

ネコの新しい飼い主になっていただく人を募集しています。

なお、命ある動物をお譲りし、終生飼っていただきますので、里親の条件・審査があります。

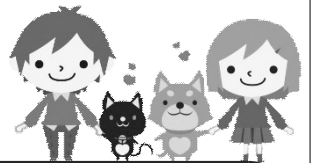
イヌやネコの譲渡を希望する人は

お問い合わせください。

<問い合わせ>

京都動物愛護センター(京都市南区上鳥羽仏現寺町)

電話075(671)0336



## バイクや車の廃車・名義変更などの 手続きはお早めに！

軽自動車税は、毎年4月1日現在の所有者に課税されます。

盗難や使えなくなった場合でも、**廃車や名義変更などの手続きができていないと、引き続き所有者とみなされ納税をしていただくこととなります。**

手続きがまだお済みでない場合は、早めにお願ひします。

また、4月2日以降に手続きをしても、その年度分の税金は全額納めることとなりますので注意してください。

なお、車種により手続先が異なりますので、詳しくはお問い合わせください。

<問い合わせ>

税務課(市民税担当) 電話(42)4235

農林業者労働災害共済とは…加入者が農林作業中にけがをした場合などに見舞金(医療・休業・障害・遺族見舞金)を支払う制度です。

平成29年度分の加入申し込みは  
3月中にお済ませください

【加入できる人】綾部市の住民基本台帳に記録されており、農林作業をされる満15歳以上の人  
(綾部市民以外は、市内で農林作業をしていても加入できません)

【会費】1世帯(住民票の世帯ごと)1,500円

【共済期間】4月1日(4月1日以降に会費を払い込んだ場合は払込日の翌日)～平成30年3月31日

【加入方法】所定の申込書に必要事項を書いて、会費とともに市役所か市指定金融機関へ

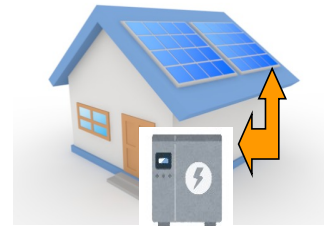
<問い合わせ>農林課管理担当 電話(42)4266

**電気を「つくって」「ためて」かしこく使う！！**

～「太陽光」「太陽光×蓄電池」設置費の補助金制度をご存じですか？～

①住宅用太陽光発電システムを設置した人に補助します。

対象者＝自らが居住する住宅に、太陽光発電システムを設置した人  
電力事業者と電力契約し、需給開始日から6か月以内の人  
市税を滞納していない人



補助金額＝太陽電池モジュール公称最大出力1KW当たり3万円(上限12万円)

②①の対象者で、住宅用蓄電池を同時に設置した場合は さらに補助します。

補助金額＝太陽電池モジュール公称最大出力1KW当たり1万円(上限4万円)

蓄電池の蓄電容量1KWh当たり5万円(上限30万円)

温室効果ガスを出さない太陽光  
発電で地球温暖化防止！



※申請書類など詳しくは、市ホームページか下記へお問い合わせください。  
＜申請・問い合わせ＞ 環境保全課 電話(42)1489

**もの忘れ相談**

市では、高齢者やその家族を対象に「もの忘れ相談」を実施しています。相談に応じるのは、専門医で、認知症の人への接し方などをアドバイスします。また、認知症への不安を感じている高齢者の悩みなどの相談にも応じます。

相談は、家族のみでもできます。相談の内容に応じて地域包括支援センターの職員が適切な支援を行います。気軽にご相談ください。

相談日 3月13日(月)＝医師  
時間 午後1時30分～3時30分  
場所 綾部市役所  
定員 先着2組



※事前申し込みが必要です。

＜申し込み・問い合わせ＞  
市地域包括支援センター（高齢者介護課内）  
電話(42)4262

**・国民健康保険・後期高齢者医療制度・介護保険・**

**保険料は納付期限までに納付を！**

保険料は、納付期限までに納付されない場合、督促状が送付され、督促手数料（100円）が掛かります。また、延滞金が掛かる場合もあります。  
**納め忘れを防ぐためにも、納付書で納付している人は、口座振替での納付をおすすめします。**

口座振替への変更を希望する場合は、通帳とその届出印をご持参の上、下記の金融機関で手続きをお願いします。

**【口座振替取扱金融機関】**

京都銀行・京都北都信用金庫・近畿労働金庫  
京都丹の国農業協同組合・ゆうちょ銀行  
関西アーバン銀行



＜問い合わせ＞  
市民・国保課 電話(42)4246  
高齢者介護課 電話(42)4261

**青少年すこやかフォーラム**

日時 3月11日(土)午後1時30分～4時  
場所 中央公民館 中央ホール（里町）

＜内容＞

■実践発表 Tomos（トモス）  
府北部で高校生、大学生を中心に主体的  
に行動する人を増やす活動をする団体

■講演 「社会的親になるために」  
講師 関西大学教授 杉本厚夫さん

※当日は保育ルームを準備します（申し込み必要）  
※送迎バスは午後1時に綾部駅南口を出発します

■主催 綾部市青少年育成連絡協議会

＜申し込み・問い合わせ＞  
社会教育課 電話(42)4326

**子育て親育ち講座**

日時 3月11日(土)午前10時～11時45分  
場所 保健福祉センター（青野町）

＜内容＞

◇英語で遊ぼう  
講師：綾部市立中学校ALT  
Jason Smith（ジェイソンスミス）さん  
◇ハンドダンスを楽しもう  
講師：ハンドダンス teteo（テテオ）  
※前半・後半に分かれて、2講座の両方を親子  
で参加していただきます。

＜対象者＞

幼児（4歳）～小学3年生とその保護者 40組

申し込み必要。定員になり次第受け付けを終了  
します。

＜申し込み・問い合わせ＞  
社会教育課 電話(42)4328

“あやバス健康長寿定期券であやべ温泉がお得に利用できます”あやべ温泉のレストランをご利用の際、あやバスの「健康長寿定期券」をお支払い時に提示すると、お食事料金が5%割引になります！



# あやちゃん健康だより

<問い合わせ>  
保健推進課  
電話0773(42)0111  
FAX0773(42)5488

## 元気はつらつ教室

# 健康講演会

参加者募集!

講演

## 「変形性膝関節症について」

講師 志賀整形外科クリニック  
志賀 俊樹 院長

日時

### 3月14日(火)

午後1時30分～3時30分 (受け付け:午後1時15分～)

会場

保健福祉センター(青野町)

対象

どなたでも可

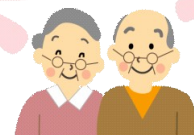
定員

80人(先着順)

申込み

保健推進課へお申し込みください。

参加費無料



※駐車場に限りがありますので、公共交通機関の利用や乗り合わせでご来場いただきますようお願いいたします。

## 平成29年度分「綾部市保健福祉センター」の貸館予約を開始します

予約開始日	2月20日(月)	3月1日(水)
予約可能日	4月～6月1日 までの土日祝	4月～6月1日 までの平日

※原則3か月先までの予約となります。

問い合わせは保健推進課へ

## めたぼら会 参加者募集!!

めたぼら会は、メタボにさよならしたい人や予防したい人など、メタボが気になる人のための教室です。

【日時】 3月22日(水) 午前9時30分～午後1時  
(受け付け:午前9時～9時30分)

【場所】 保健福祉センター(青野町)

【参加費】 300円

【定員】 20人

【対象】 メタボに関心のある74歳以下の人

【内容】

- ・食べ方のコツをつかんで長続き(栄養の話)  
(指導:市管理栄養士)
- ・運動で体も気分も軽やかに(運動実技)  
※動きやすい服装でお越しください。  
(指導:あやべ健康プラザインストラクター)
- ・見て食べて確認。ヘルシーランチ(昼食)  
(協力:食生活改善推進員)

●申し込みは3月15日(水)までに保健推進課へ。定員になり次第締め切ります。



## 接種はお済みですか?!

### 成人用肺炎球菌予防接種

期限が迫っています。

まだ接種していない本年度対象者は、

**3月31日(金)**までに済ませましょう!!

※接種券を紛失した場合は再発行します。

