

令和元年版

あやべ

統計書

綾部市

はじめに

ここに令和元年版「あやべ統計書」を刊行いたします。

この統計書は、綾部市の人口、産業、教育・文化、経済、社会福祉、行政等あらゆる分野にわたる基本的な統計資料を、総合的かつ系統的に集録したものです。

本書が、各方面における諸施策や事業の立案、学習の参考資料として、市民の皆様幅広く活用していただければ幸いです。

貴重な資料を提供いただきました関係機関の方々をはじめ、日ごろ統計調査にご協力いただいております皆様に対し厚くお礼申し上げますとともに、今後とも一層のご支援をいただきますようお願い申し上げます。

令和3年4月

綾部市企画総務部総務課



市章

綾部市の頭文字たるA- α （アルファ）を図案化し、綾に組み合わせたもので、平和の象徴たる鳩、市の鳥斑鳩（イカル）の姿をも表しています。

α は、無限大、あるいは第1位の意味を持ちます。

昭和25年8月に制定しました。

綾部市の 木・花・鳥

市制施行25周年を記念して、市民憲章の制定とともに、それぞれ多くの市民から推奨されて決定。昭和49年11月3日に発表されました。

特にイカルは、ハトとともに平和の象徴。綾部地方（旧何鹿郡）に多く生息し、市民に広く親しまれています。広葉樹林帯に多く、秋には群れをなして人里近くに飛来するといわれています。



市の木「松」



市の花「梅」



市の鳥「イカル」

綾部市市民憲章

昭和49年11月制定

私たち綾部市民は、丹波の美しい山河と豊かな伝統をもつふるさとを誇りとし、郷土愛に燃え、自然と人間が真に調和する新しい田園都市の実現をめざして、ここに市民憲章を定め、これを守り実行することを誓います。

1 平和をねがい、祈りのあるまちにしよう。

- 全国に先がけて平和都市宣言をしたことを自覚し、いっさいの暴力を許さず平和をつらぬく。
- 温厚で粘り強い特性を生かし、敬けんな心で安らかに暮らす。
- 交通道徳を正しく守り、事故をなくして安全につとめる。

1 自治を高め、心のつながりのあるまちにしよう。

- 自分たちのまちは自分で育てる気構えをもち、進んで話し合いの場をつくる。
- 節度ある社会生活に心がけ、互いに迷惑をかけぬよういましめあう。
- 人権を尊び差別をなくし、老人や障害者・病弱者などにあたたかい心をくばる。

1 教育をたいせつにし、文化のかおるまちにしよう。

- 教育環境と設備をととのえ、教育を高める。
- 郷土の文化遺産をたいせつにし、新しい文化運動をすすめる。
- 青少年の正しい成長をはかり、自らの教養を豊かにする。

1 環境をととのえ、健康のあふれるまちにしよう。

- 自然を守り・澄んだ空・美しい緑・清らかな水を大切にする。
- ゴミや汚物をなくし、環境の清潔に心がける。
- 健康を守る場をつくり、心とからだをきたえる。

1 産業をおこし、豊かなくらしのあるまちにしよう。

- ふるさとの自然と伝統を生かし、郷土の産業を盛んにする。
- 産業振興のため、必要な条件をととのえることにつとめる。
- 公害のない産業をおこし、自信と誇りをもってたのしく働く。

1 計画を定め、輝かしいあしたをひらくまちにしよう。

- ふるさとの歴史と伝統に学び、未来に希望をもち、目標に向かって前進する。

利用上の注意

- 1 本書の資料は各官公庁、民間団体などの報告によるもの、又は本市で直接収集したものです。
- 2 資料の数値は、原則として令和元年及び令和元年度ですが、それにより難しい場合は最近年次の数値を掲げました。
- 3 資料の提供元については、統計表の右下部に記載しています。
- 4 数字の単位未満は四捨五入してあり、合計数と内訳の計が一致しない場合があります。
- 5 統計表中の符号の用法は次のとおりです。
 - 「0」 ……単位未満
 - 「—」 ……該当数値なし
 - 「…」 ……不詳又は資料なし
 - 「X」 ……秘匿数値
 - 「△」 ……負数
- 6 統計資料についての質疑又は詳細な資料を必要とされる場合は、市総務課情報管理担当又は各資料の提供先までご連絡ください。

市民の暮らし

人口密度 (R 1 年度)



1 k m² 当たり 95.1 人

世帯人口 (R 1 年度)



1 世帯 当たり 2.1 人

出 生 (R 1 年度)



1 日 に 0.4 人

死 亡 (R 1 年度)



1 日 に 1.6 人

結 婚 (R 1 年度)



1 日 に 0.3 件

離 婚 (R 1 年度)



1 日 に 0.2 件

転 入 (R 1 年度)



1 日 に 2.5 人

転 出 (R 1 年度)



1 日 に 2.8 人

警察官 (R 2.3 末)



市民 423 人 に 1 人

市役所職員 (R 2.4.1)



市民 95 人 に 1 人

消防職員 (R 2.4.1)



市民 530 人 に 1 人

教員 (R 2.5.1)

幼稚園児	3.4 人 に 1 人
認定こども園児	3.3 人 に 1 人
小学生	8.6 人 に 1 人
中学生	7.4 人 に 1 人
高校生	8.3 人 に 1 人

医師 (R 1.12 末)



市民 503 人 に 1 人

交通事故 (R 1 年中)



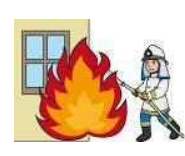
1 日 に 0.1 件

救急出動 (R 1 年中)



1 日 に 4.8 件

火災 (R 1 年中)



1 か月 に 0.7 件

犯罪発生件数
(R 1 年中)



1 日 に 0.3 件

自動車 (R 1.3 末)



1 世帯 に 1.7 台

市税 (R 1 年度)



市民 1 人 当たり	140,708 円
1 世帯 当たり	296,642 円

図書館図書貸出冊数
(R 1 年度)



1 人 当たり 3.9 冊

あやバス利用者数
(R 1 年度)



1 日 に 539 人

ごみ年間収集量 (可燃ごみ)
(R 1 年度)



1 世帯 当たり 0.3 t

都市公園
(R 1 年度)



1 人 当たり 19.3 m²

統計書目次

はじめに

綾部市市民憲章

利用上の注意

市民のくらし

1 地勢・行政

1 自然	1
2 市域の移り変わり	2
3 市域と面積	2
4 気象の状況	3
5 歴代市長	4
6 歴代助役・副市長	4・5
7 歴代収入役	5
8 歴代教育長	5
9 歴代議長	6・7
10 歴代副議長	7・8
11 市議会議員	8
12 市議会の開催状況	9
13 議会構成	9
14 市職員の状況	9

2 人口

1 人口ピラミッド	10
2 人口階級の比較	11
3 国勢調査人口推移	12・13
4 年齢5歳階級別人口	14～16
5 世帯の種類	17
6 地区別人口割合	17
7 人口動態	18
8 市に住んでいる外国人	19
9 推計人口の推移	20
10 住民基本台帳人口の推移	21
11 自治会区域内別住民基本台帳人口	22～26
12 年齢別(各歳)・男女別住民基本台帳人口	27・28
13 産業大分類別15歳以上就業人口	29・30
14 常住地又は従業地・通学地による年齢(5歳階級), 男女別人口及び15歳以上就業者数	31・32
15 従業上の地位	33

3 財政

1 決算額の推移	34
2 財政状況(普通会計)	35
3 性質別歳出決算額の推移(普通会計)	35
4 公営企業会計決算額の推移	36
5 市債の状況(会計別目的別年度末現在高)	36
6 税目別市税収入(決算額)	37
7 市有財産の状況	37

4 商工業

1 産業分類別事業所数及び従業者数	38
2 産業大分類別地区別事業所数・従業者数	39
3 地域別商店の状況	40
4 商業の推移	41
5 紙の生産量と販売額	42
6 工業の推移(事業所数)	43
7 工業の推移(従業者数)	44
8 工業の推移(製造品出荷額等)	45
9 産業中分類事業所数等	46
10 地区別工業の状況	47

5 農林業

1 農家数及び農家人口の推移	48
2 経営耕地規模別農家数	49
3 経営耕地面積の推移	50
4 農用機械(販売農家)	51
5 販売目的で畜産等飼育している経営体数と 飼養頭羽数	52
6 森林の所有形態別面積	53
7 民有林面積と蓄積	53

6 教育・文化

1 幼稚園	54
2 幼保連携型認定こども園	54
3 小学校	54
4 中学校	55
5 高等学校	55
6 各種学校	55
7 国指定文化財	56
8 府指定文化財及び府登録文化財等	56～58
9 市指定文化財	58・59
10 図書館の利用状況	60
11 天文館「パオ」の利用状況	60

7 社会福祉

1 国民年金被保険者数及び保険料免除者数	61
2 国民年金受給権者数	61
3 生活保護の概要	62
4 生活福祉資金貸付状況	63
5 国民健康保険の給付状況	64
6 負担区分別療養諸費及び受診状況	64
7 国民健康保険の加入状況	65
8 国民健康保険の収支状況	65
9 後期高齢者医療制度における医療費の状況	66
10 後期高齢者・福祉医療等受給者の状況	66

11 要介護(要支援)認定者の状況	67
12 介護サービスの利用状況	67
13 身体障害者手帳の交付状況	68
14 児童福祉の状況	68
15 老人福祉施設の状況	68

8 保健・衛生

1 予防接種の状況	69
2 死因別死亡者数	69
3 感染症発生状況	70
4 成人検診の受診状況	71
5 地域献血実施状況	71
6 畜犬登録及び狂犬病予防注射の実施状況	71
7 医療施設数	72
8 医療従事者数	72
9 市立病院の利用状況	73
10 ごみの収集と処理量	74
11 し尿の収集と処理量	74
12 斎場利用状況	74
13 管内河川水質の状況	75

9 水道

1 上水道の給水状況	76
2 簡易水道の給水状況	77

10 警察・消防

1 犯罪の発生と検挙	78
2 交通事故発生状況(人身)	78
3 交通事故原因別発生状況	79
4 子供と高齢者の事故	79
5 階級別消防職員数	80
6 消防団員数	80
7 原因別火災発生状況	81・82
8 救急活動の状況	83・84
9 消防機械	85
10 火災発生及び被害状況	85

11 通信・運輸

1 郵便物取扱状況	86
2 電話	86
3 JR乗客数	86
4 あやバス乗降客数	86
5 諸車	87

12 建設

1 道路	88
2 橋梁	88
3 都市公園数	88
4 都市公園面積	88
5 公営住宅の状況	88
6 公共下水道の状況	89
7 農業集落排水の状況	89
8 特定地域生活排水処理の状況	90
9 水洗化の状況	90

13 選挙

1 選挙人名簿登録者数及び投票所数	91
2 投票区別選挙人名簿登録者数	91
3 衆議院小選挙区選出議員選挙	92
4 参議院京都府選挙区選出議員選挙	92
5 参議院比例代表選出議員選挙	92
6 京都府知事選挙	92
7 京都府議会議員一般選挙	92
8 綾部市長選挙	93
9 綾部市議会議員一般選挙	93
10 投票率	93

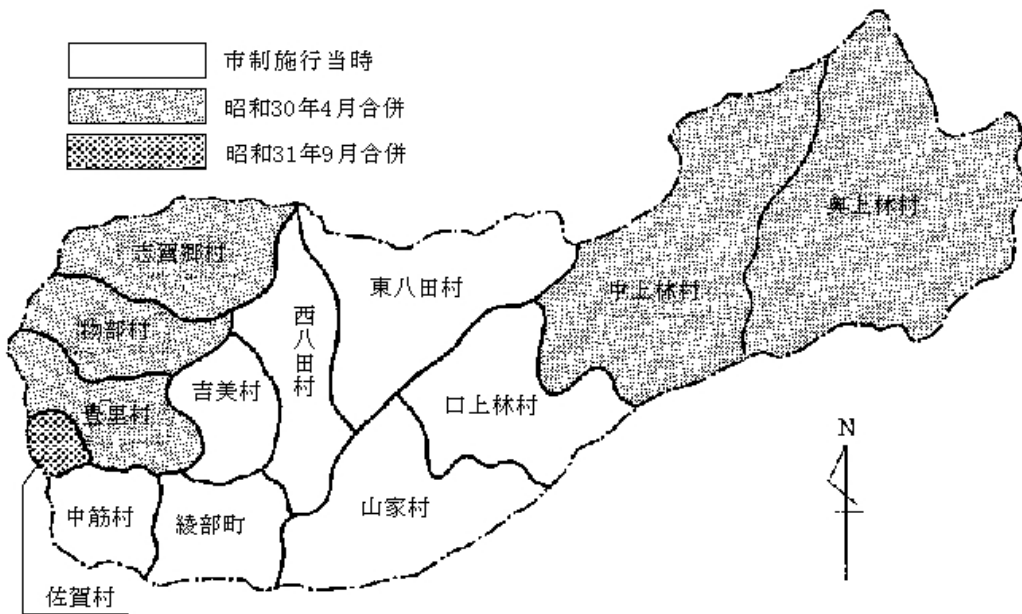
資料

1 市のあゆみ	94~100
2 府内市町村の現勢	101~104
3 近畿都市総覧	105~107
4 行政関係施設一覧	108・109
綾部市役所行政組織表(平成31年度)	110
綾部市役所行政組織表(令和2年度)	111

1 地勢・行政

1 地勢・行政

2 市域の移り変わり



編入地域

年 次	合 併 町 村 名
昭和25年8月1日	市制施行 綾部町・中筋村・吉美村・西八田村 東八田村・山家村・口上林村 合併
昭和30年4月10日	豊里村・物部村・志賀郷村 中上林村・奥上林村 合併
昭和31年9月30日	佐賀村の一部合併

3 市域と面積

地区名	面積	東西	南北	地区名	面積	東西	南北
	km ²	km	km		km ²	km	km
全 域	347.10	32.0	15.0	口 上 林	27.13	7.6	7.9
綾 部	15.13	3.7	4.4	豊 里	19.67	6.4	3.6
中 筋	14.11	4.0	3.9	物 部	16.42	8.8	3.9
吉 美	11.39	3.2	4.6	志 賀 郷	26.90	7.7	4.8
西 八 田	16.90	4.3	9.9	中 上 林	51.50	5.7	7.8
東 八 田	36.09	8.2	8.2	奥 上 林	73.82	9.7	12.8
山 家	32.55	8.2	4.0	佐 賀	5.49	2.3	2.2

総面積については、平成26年10月1日を基準として測定の上修正があった。

資料…総務課

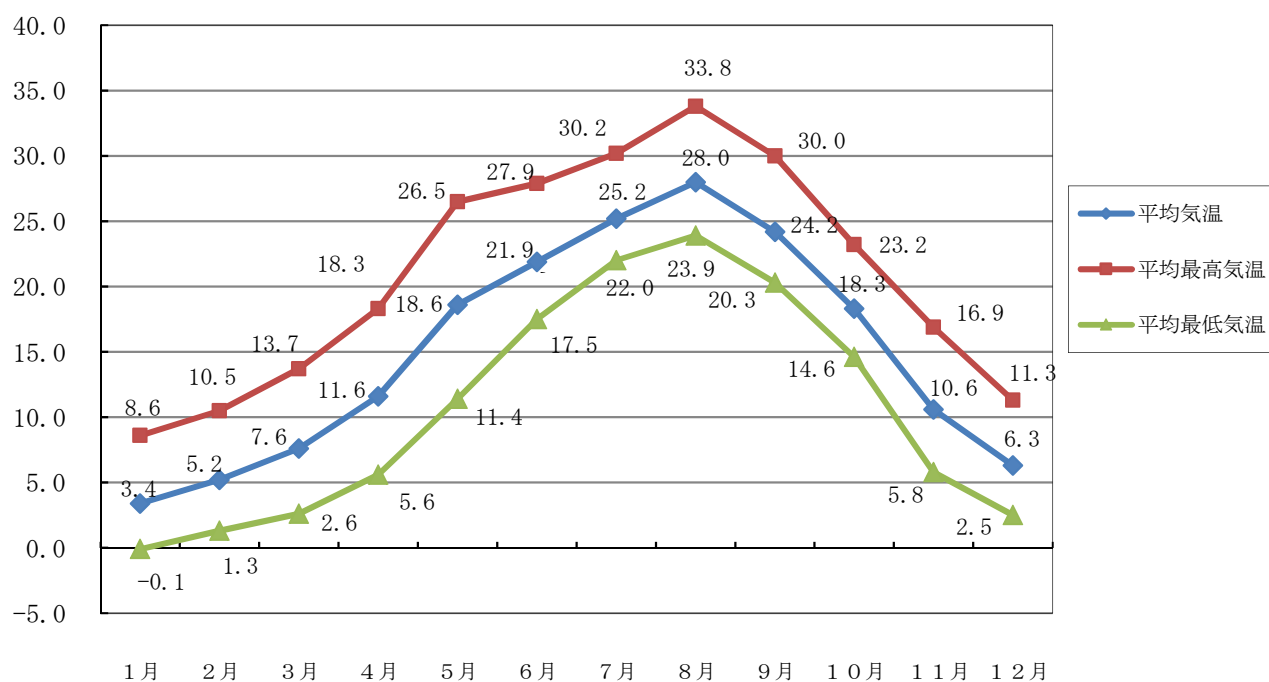
1 地勢・行政

4 気象の状況

福知山地域気象観測所

区分	気温平均			気温極値				降水量	日照時間	
	平均気温	最高気温	最低気温	最高気温	記録日	最低気温	記録日			
令和 元 年	1月	3.4	8.6	-0.1	12.6	15日	-3.2	30日	66.0	83.3
	2月	5.2	10.5	1.3	17.5	25日	-1.5	2日	47.0	79.0
	3月	7.6	13.7	2.6	20.6	20日	-1.7	9日	106.0	106.3
	4月	11.6	18.3	5.6	27.7	23日	-1.7	4日	96.5	156.8
	5月	18.6	26.5	11.4	33.6	25日	3.1	8日	77.5	257.2
	6月	21.9	27.9	17.5	31.7	30日	13.9	13日	78.0	157.6
	7月	25.2	30.2	22.0	36.4	31日	18.3	8日	184.0	86.2
	8月	28.0	33.8	23.9	38.2	11日	19.4	26日	118.5	179.0
	9月	24.2	30.0	20.3	36.8	9日	13.1	20日	117.5	155.6
	10月	18.3	23.2	14.6	31.2	1日	7.7	16日	187.5	102.5
	11月	10.6	16.9	5.8	22.5	1日	0.1	30日	26.5	119.9
	12月	6.3	11.3	2.5	16.8	1日	-1.7	16日	53.0	70.2
年中	15.1	20.9	10.6	38.2	8月11日	-3.2	1月30日	1158.0	1553.6	

- 注) 1 この表中(値)は、準正常値で品質に軽微な問題があるか、または統計値を求める対象となる資料の一部が許容する範囲内で欠けている場合
 2 降水量は綾部地域雨量観測所(上野町 平成22年3月8日移転)の値
 3 降水量は平成20年3月から0.5mm単位で観測。
 4 数値は気象台ホームページから引用



1 地勢・行政

5 歴代市長

歴代	氏名	就任年月	退任年月
初代	長岡 誠	昭和25年9月	昭和29年4月
2代	長岡 誠	昭和29年5月	昭和33年5月
3代	長岡 誠	昭和33年5月	昭和36年12月
4代	志賀 清六	昭和37年2月	昭和41年1月
5代	志賀 清六	昭和41年2月	昭和45年1月
6代	羽室 清	昭和45年2月	昭和49年1月
7代	羽室 清	昭和49年2月	昭和53年1月
8代	羽室 清	昭和53年2月	昭和57年1月
9代	谷口 昭二	昭和57年2月	昭和61年1月
10代	谷口 昭二	昭和61年2月	平成2年1月
11代	谷口 昭二	平成2年2月	平成6年1月
12代	谷口 昭二	平成6年2月	平成10年1月
13代	四方 八洲男	平成10年2月	平成14年1月
14代	四方 八洲男	平成14年2月	平成18年1月
15代	四方 八洲男	平成18年2月	平成22年1月
16代	山崎 善也	平成22年2月	平成26年1月
17代	山崎 善也	平成26年2月	平成30年1月
18代	山崎 善也	平成30年2月	現在

6 歴代助役・副市長

歴代	氏名	就任年月	退任年月
初代	四方 秀吉	昭和25年11月	昭和27年6月
	山口 武右衛門	昭和25年11月	昭和29年3月
2代	山口 綾夫	昭和28年9月	昭和32年6月
	井上 喜作	昭和30年2月	昭和34年2月
3代	井上 喜作	昭和34年2月	昭和36年5月
	柴田 武夫	昭和35年12月	昭和37年3月
4代	吉田 一馬	昭和37年3月	昭和41年3月
5代	吉田 一馬	昭和41年3月	昭和43年8月
6代	梅垣 忠良	昭和43年8月	昭和45年1月
	谷口 昭二	昭和43年8月	昭和45年1月
7代	四方 武	昭和45年2月	昭和49年1月
8代	四方 武	昭和49年2月	昭和53年1月
9代	四方 武	昭和53年2月	昭和57年1月
10代	永井 修	昭和57年2月	昭和61年2月
11代	永井 修	昭和61年2月	平成2年2月
12代	永井 修	平成2年2月	平成6年2月
	塩見 宏行	平成2年2月	平成6年2月

1 地勢・行政

6 歴代助役・副市長(つづき)

歴代	氏名	就任年月	退任年月
13代	永井修	平成6年2月	平成8年3月
	塩見宏行	平成6年2月	平成10年1月
14代	松本哲郎	平成10年6月	平成14年6月
15代	松本哲郎	平成14年6月	平成18年6月
16代	松本哲郎	平成18年6月	平成20年3月
17代	上原直人	平成20年4月	平成24年3月
18代	上原直人	平成24年4月	平成28年3月
19代	山崎清吾	平成28年4月	現在

7 歴代収入役

歴代	氏名	就任年月	退任年月
初代	四方嘉一	昭和25年11月	昭和27年6月
2代	梅原弥五郎	昭和27年6月	昭和31年6月
3代	梅原弥五郎	昭和31年6月	昭和35年6月
4代	梅原弥五郎	昭和35年6月	昭和39年6月
5代	梅垣忠良	昭和39年6月	昭和43年8月
6代	牧野信一	昭和43年9月	昭和45年2月
7代	塩見光一	昭和45年2月	昭和49年1月
8代	塩見光一	昭和49年2月	昭和53年1月
9代	塩見光一	昭和53年2月	昭和57年2月
10代	塩見宏行	昭和57年2月	昭和61年2月
11代	塩見宏行	昭和61年2月	平成2年2月
12代	衣川久夫	平成2年2月	平成6年2月
13代	衣川久夫	平成6年2月	平成10年1月
14代	岡安吏四	平成10年2月	平成14年2月
15代	岡安吏四	平成14年2月	平成17年3月
16代	吉田修二	平成17年4月	平成21年3月

8 歴代教育長

歴代	氏名	就任年月	退任年月
初代	村上祐二	昭和27年11月	昭和39年9月
2代	河北嘉一郎	昭和39年10月	昭和50年12月
3代	梅原三郎	昭和50年12月	昭和58年3月
4代	村上肇	昭和58年4月	平成8年10月
5代	上原渥美	平成8年10月	平成16年10月
6代	久木章平	平成16年10月	平成24年1月
7代	足立雅和	平成24年4月	現在

1 地勢・行政

9 歴代議長

歴代	氏名	就任年月	退任年月
初代	村上 義信	昭和25年9月	昭和27年8月
2代	田中 栄治	昭和27年8月	昭和29年8月
3代	田中 栄治	昭和29年9月	昭和31年3月
4代	山口 武右衛門	昭和31年3月	昭和31年9月
5代	村上 義信	昭和31年9月	昭和33年8月
6代	山口 武右衛門	昭和33年9月	昭和37年1月
7代	米川 清吉	昭和37年2月	昭和37年8月
8代	十倉 秀雄	昭和37年9月	昭和39年9月
9代	小室 繁太郎	昭和39年9月	昭和40年9月
10代	阪田 勝蔵	昭和40年9月	昭和41年8月
11代	十倉 秀雄	昭和41年9月	昭和42年9月
12代	広瀬 精一郎	昭和42年9月	昭和43年9月
13代	民内 清道	昭和43年9月	昭和44年9月
14代	野々垣 亨	昭和44年9月	昭和45年8月
15代	野々垣 亨	昭和45年9月	昭和47年9月
16代	森 隆一	昭和47年9月	昭和48年9月
17代	吉田 一馬	昭和48年9月	昭和49年8月
18代	民内 清道	昭和49年9月	昭和50年9月
19代	民内 清道	昭和50年9月	昭和51年9月
20代	民内 清道	昭和51年9月	昭和52年9月
21代	出口 寛一	昭和52年9月	昭和53年8月
22代	前田 信夫	昭和53年9月	昭和54年9月
23代	塩尻 貞雄	昭和54年9月	昭和55年9月
24代	前田 信夫	昭和55年9月	昭和56年9月
25代	出口 寛一	昭和56年9月	昭和57年8月
26代	塩尻 貞雄	昭和57年9月	昭和58年9月
27代	福井 治夫	昭和58年9月	昭和59年9月
28代	野々垣 亨	昭和59年9月	昭和60年9月
29代	平田 喜久夫	昭和60年9月	昭和61年8月
30代	塩尻 貞雄	昭和61年9月	昭和62年9月
31代	久木 治郎	昭和62年9月	昭和63年9月
32代	福井 治夫	昭和63年9月	平成元年9月
33代	米田 信	平成元年9月	平成2年8月
34代	吉村 脩	平成2年9月	平成3年9月
35代	坂田 嘉一郎	平成3年9月	平成4年9月
36代	塩尻 貞雄	平成4年9月	平成5年9月
37代	塩見 一磨	平成5年9月	平成6年8月
38代	村上 稔	平成6年9月	平成7年9月
39代	荒木 勇	平成7年9月	平成8年9月
40代	川端 清	平成8年9月	平成9年9月
41代	佐々木 幹夫	平成9年9月	平成10年8月
42代	鹿子木 旦夫	平成10年9月	平成11年9月

1 地勢・行政

9 歴代議長(つづき)

歴代	氏名	就任年月	退任年月
43代	片山 哲二	平成11年9月	平成12年9月
44代	平田 豊	平成12年9月	平成13年9月
45代	鹿子木 且夫	平成13年9月	平成14年8月
46代	古和田 幸雄	平成14年9月	平成16年9月
47代	木下 芳信	平成16年9月	平成18年8月
48代	川北 淳	平成18年9月	平成20年9月
49代	森永 功	平成20年9月	平成22年8月
50代	木下 芳信	平成22年9月	平成24年9月
51代	高倉 武夫	平成24年9月	平成26年8月
52代	安藤 和明	平成26年9月	平成28年9月
53代	安藤 和明	平成28年9月	平成30年8月
54代	高橋 輝	平成30年9月	令和2年9月
55代	荒木 敏文	令和2年9月	現在

10 歴代副議長

歴代	氏名	就任年月	退任年月
初代	田中 栄治	昭和25年9月	昭和27年8月
2代	木下 義雄	昭和27年8月	昭和28年12月
3代	泉 源太郎	昭和28年12月	昭和29年8月
4代	四方 盛太郎	昭和29年9月	昭和30年9月
5代	山口 武右衛門	昭和30年9月	昭和31年3月
6代	田中 俊一郎	昭和31年3月	昭和31年9月
7代	米川 清吉	昭和31年9月	昭和32年9月
8代	山口 寅之助	昭和32年9月	昭和33年8月
9代	米川 清吉	昭和33年9月	昭和36年9月
10代	朝倉 勇男	昭和36年9月	昭和37年8月
11代	山口 寅之助	昭和37年9月	昭和38年9月
12代	小室 繁太郎	昭和38年9月	昭和39年9月
13代	日野 巖	昭和39年9月	昭和41年8月
14代	野口 善男	昭和41年9月	昭和42年9月
15代	四方 諫	昭和42年9月	昭和43年9月
16代	村上 真治	昭和43年9月	昭和44年9月
17代	西田 勇	昭和44年9月	昭和45年8月
18代	平田 喜久夫	昭和45年9月	昭和47年9月
19代	塩見 逸郎	昭和47年9月	昭和48年9月
20代	村上 利男	昭和48年9月	昭和49年8月
21代	出口 寛一	昭和49年9月	昭和50年9月
22代	福田 伝太郎	昭和50年9月	昭和51年9月
23代	塩尻 貞雄	昭和51年9月	昭和52年9月
24代	坂田 嘉一郎	昭和52年9月	昭和53年8月
25代	菅井 正一	昭和53年9月	昭和54年9月
26代	参田 一平	昭和54年9月	昭和55年9月
27代	福井 治夫	昭和55年9月	昭和56年9月

1 地勢・行政

10 歴代副議長(つづき)

歴代	氏名	就任年月	退任年月
28代	福田 伝太郎	昭和56年9月	昭和57年8月
29代	藤岡 一夫	昭和57年9月	昭和58年9月
30代	田中 定蔵	昭和58年9月	昭和59年9月
31代	川端 清	昭和59年9月	昭和60年9月
32代	四方 彰	昭和60年9月	昭和61年8月
33代	西尾 賢治	昭和61年9月	昭和62年9月
34代	足立 勝之	昭和62年9月	昭和63年9月
35代	村上 稔	昭和63年9月	平成元年9月
36代	吉村 脩	平成元年9月	平成2年8月
37代	鹿子木 旦夫	平成2年9月	平成3年9月
38代	佐々木 幹夫	平成3年9月	平成4年9月
39代	川端 清	平成4年9月	平成5年9月
40代	荒木 勇	平成5年9月	平成6年8月
41代	高橋 典生	平成6年9月	平成7年9月
42代	村上 為雄	平成7年9月	平成8年9月
43代	平田 豊	平成8年9月	平成9年9月
44代	前田 頼雄	平成9年9月	平成10年8月
45代	白波瀬 均	平成10年9月	平成11年9月
46代	牧野 英男	平成11年9月	平成12年9月
47代	足立 美代子	平成12年9月	平成13年9月
48代	牧野 英男	平成13年9月	平成14年8月
49代	山下 民雄	平成14年9月	平成16年9月
50代	川北 淳	平成16年9月	平成18年8月
51代	梅原 晃	平成18年9月	平成20年9月
52代	田中 正行	平成20年9月	平成22年8月
53代	高倉 武夫	平成22年9月	平成24年9月
54代	塩見 麻理子	平成24年9月	平成26年8月
55代	吉崎 進	平成26年9月	平成28年9月
56代	吉崎 進	平成28年9月	平成30年8月
57代	森 義美	平成30年9月	令和2年9月
58代	種 清喜之	令和2年9月	現在

11 市議会議員

令和2年9月1日現在

氏名	住所	氏名	住所	氏名	住所
荒木 敏文	和木町	塩見 麻理子	里町	本田 文夫	志賀郷町
安藤 和明	青野町	高橋 輝	高津町	村上 宣弘	栗町
井田 佳代子	味方町	種 清喜之	物部町	森 義美	十倉名畑町
梅原 哲史	中ノ町	搦頭 久美子	大島町	柳原 秀一	物部町
片岡 英晃	広瀬町	中島 祐子	有岡町	吉崎 久	岡町
酒井 裕史	上杉町	藤岡 康治	桜が丘	渡辺 弘造	睦合町

1 地勢・行政

12 市議会の開催状況

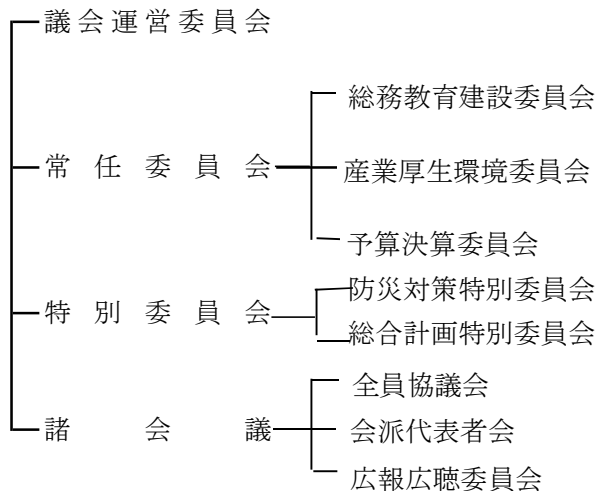
年 度	開 会 の 回 数		会 議 の 日 数		議 案 件 数		請 願 陳 情 件 数	
	定 例	臨 時	本 会 議	委 員 会	提 出	可 決	受 理	採 択
平成27年度	4	-	21	64	132	132	18	2
平成28年度	4	-	21	68	133	133	10	1
平成29年度	4	1	24	102	187	187	15	-
平成30年度	4	-	22	93	170	170	6	-
令和元年度	4	-	21	119	123	123	1	-

資料提供…議会事務局

13 議会構成(令和2年7月1日現在)

(1) 議員定数 ・ 条例定数18人

(2) 委員会等



資料提供…議会事務局

14 市職員の状況

各年4月1日現在

年・部局	職 員 総 数			一般行政	特 別 行 政		公営企業等
	総 数	男	女		教 育	消 防	
平成 29 年	392	257	135	231	47	58	56
平成 30 年	392	254	138	229	47	58	58
平成 31 年	390	253	137	237	38	58	57
総 数	395	255	140	242	40	60	53
令和2年	市長部局	257	151	106	234		23
	消防本部	60	56	4		60	
	公営企業	30	27	3			30
	議会事務局	3	2	1	3		
	教育委員会事務局	40	15	25		40	
	監査委員事務局	3	2	1	3		
	公平委員会事務局	(3)	(1)	(2)			
	選挙管理委員会事務局	(3)	(3)				
	農業委員会事務局	2	2		2		
固定資産評価審査委員会事務局	(1)		(1)				

注) 1 基準日現在在籍職員で休職中の職員及び常勤の会計年度任用職員を含み、非常勤の会計年度任用職員、臨時職員及び教員は含まない。

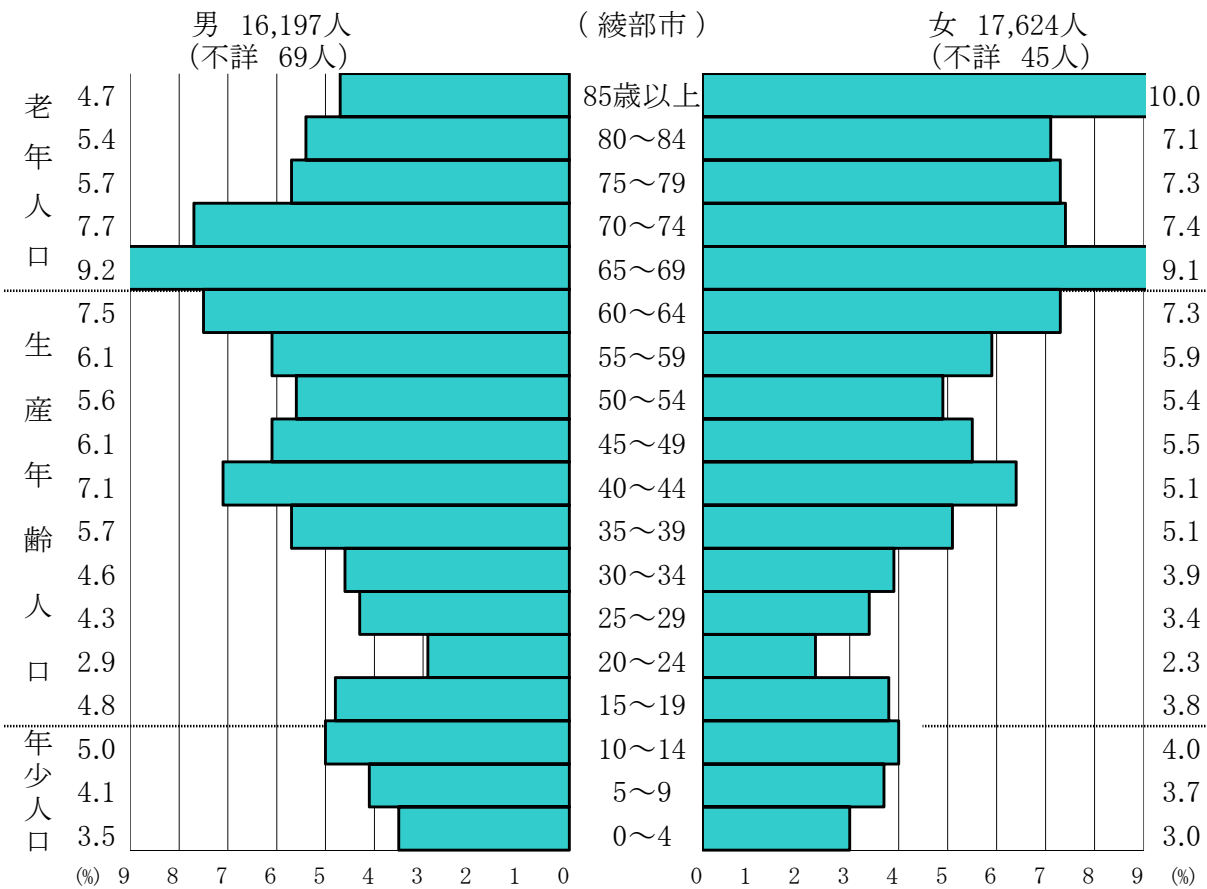
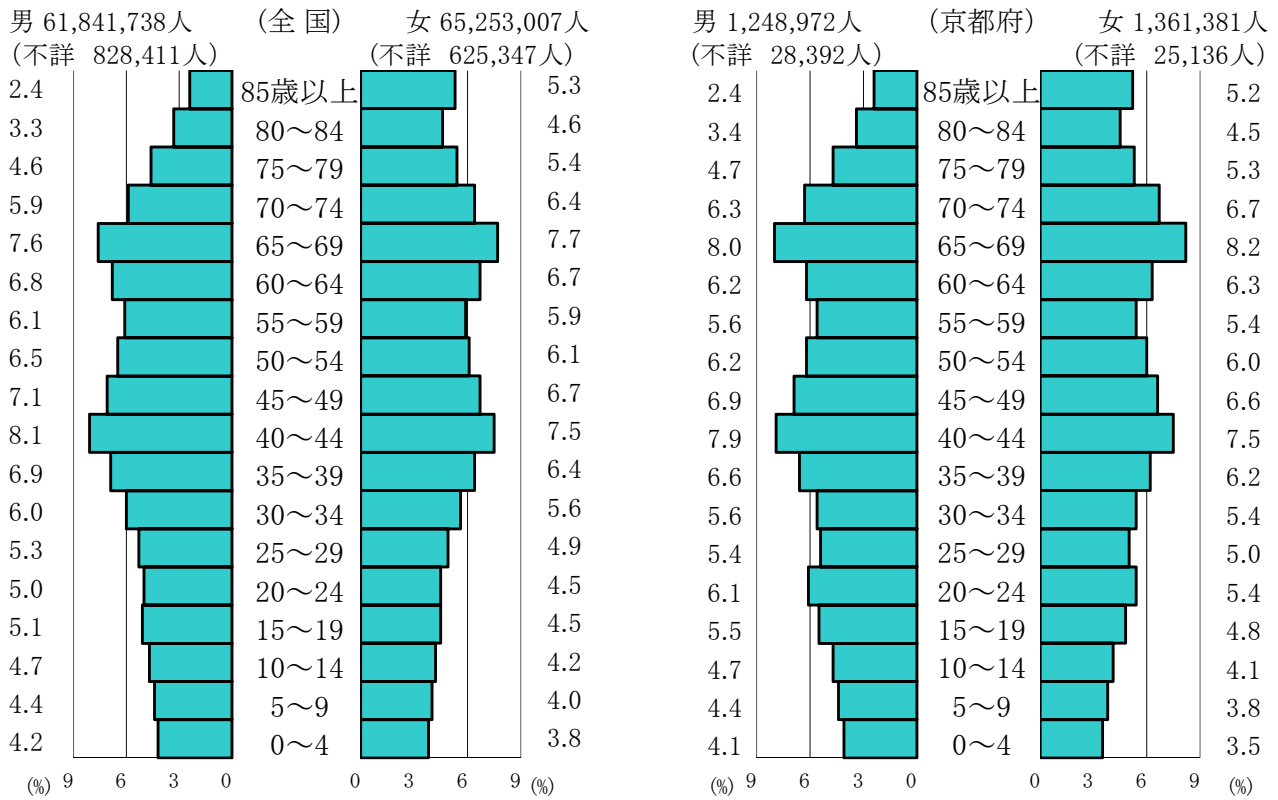
2 兼務職員は主たる方に記入し、従たる方に()で掲載。

資料提供…職員課

2 人 口

2 人 口

1 人口ピラミッド(平成27年10月1日現在)

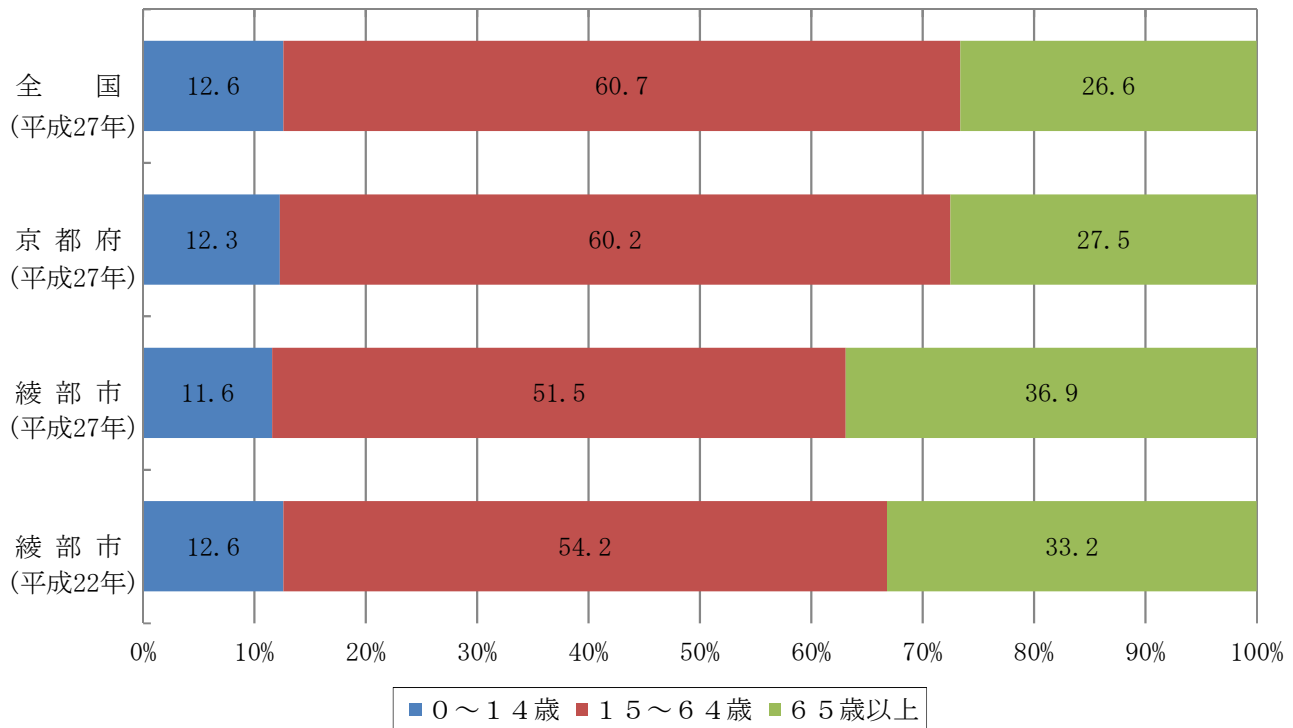


資料…国勢調査

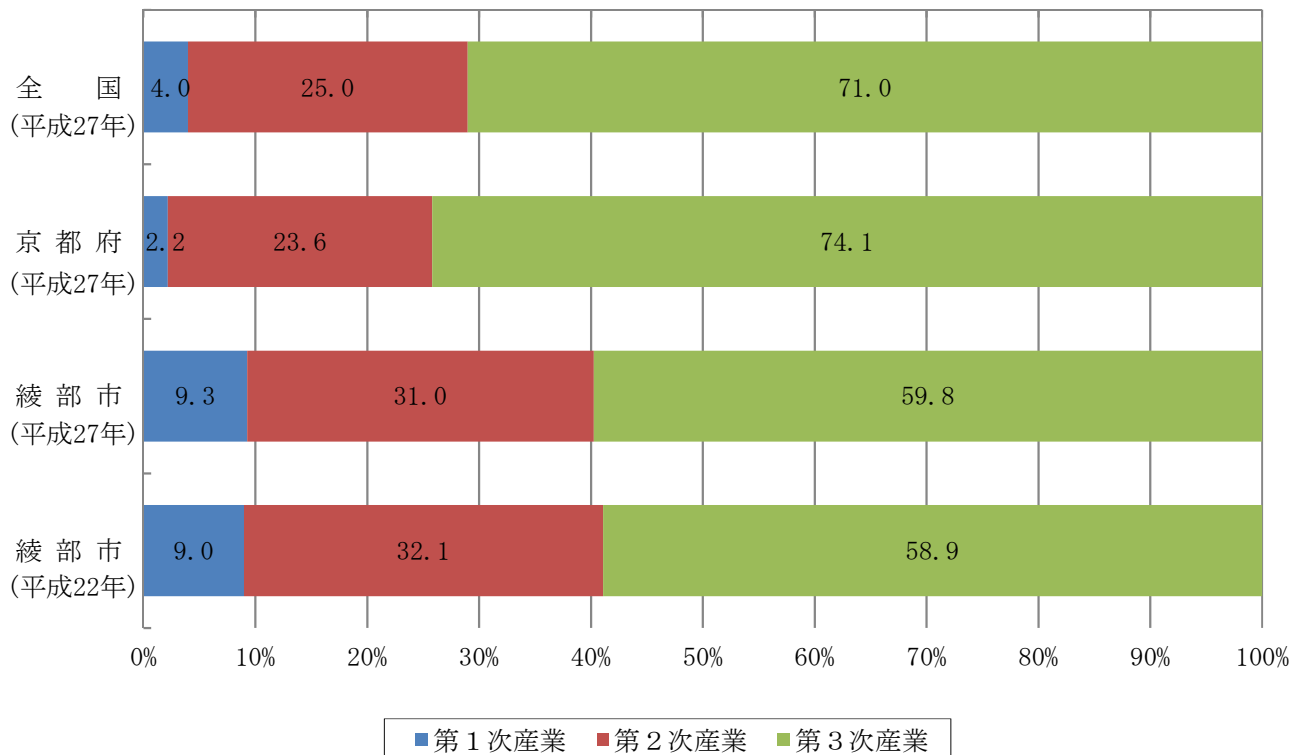
2 人 口

2 人口階級の比較

年齢区分別人口割合(平成27年10月1日)



産業大分類別就業者数割合(平成27年10月1日)



注) 就業者数割合は「分類不能の産業」を除いて算出

資料…国勢調査

2 人 口

3 国勢調査人口推移

各年10月1日現在

区分 \ 年		大正9年	大正14年	昭和5年	昭和10年	昭和15年	昭和22年
国内人口総数(人)		55,963,053	59,736,822	64,450,005	69,254,148	73,114,308	78,101,473
府内人口総数(人)		1,286,251	1,405,501	1,551,978	1,702,508	1,729,993	1,739,084
綾部市	人口総数(人)	47,431	47,298	48,206	46,567	45,388	54,005
	世帯数(世帯)
	DID面積(km ²)	-	-	-	-	-	-
	DID人口(人)	-	-	-	-	-	-
地区別人口 (人)	綾部	10,675	11,829	13,587	13,935	13,621	15,361
	中筋	2,413	2,335	2,303	2,231	2,223	2,824
	吉美	2,098	1,932	1,925	1,788	1,717	2,139
	西八田	2,740	2,538	2,515	2,476	2,425	3,077
	東八田	4,186	4,154	3,907	3,714	3,827	4,570
	山家	3,548	3,363	3,373	3,122	2,974	3,769
	口上林	2,161	2,013	1,975	1,861	1,690	2,018
	豊里	4,867	4,763	4,762	4,513	4,406	5,729
	物部	3,331	3,281	3,299	3,171	3,062	3,641
	志賀郷	3,658	3,592	3,485	3,216	3,150	3,782
	中上林	4,145	3,981	3,776	3,551	3,463	3,764
	奥上林	2,707	2,644	2,452	2,197	2,031	2,352
佐賀	902	873	847	792	799	979	

区分 \ 年		昭和25年	昭和30年	昭和35年	昭和40年	昭和45年	昭和50年
国内人口総数(人)		84,114,574	90,076,594	91,301,623	99,209,137	104,665,171	111,939,643
府内人口総数(人)		1,832,934	1,935,161	1,993,403	2,102,808	2,250,087	2,424,856
綾部市	人口総数(人)	54,055	53,235	51,258	48,339	44,983	43,490
	世帯数(世帯)	11,286	11,585	11,861	12,163
	DID面積(km ²)	-	-	1.1	1.7	2.3	2.5
	DID人口(人)	-	-	11,108	12,726	12,484	11,937
地区別人口 (人)	綾部	14,973	15,564	16,227	16,960	15,926	15,053
	中筋	2,909	2,720	2,794	2,952	3,522	4,277
	吉美	2,198	2,129	1,985	1,808	1,635	1,669
	西八田	3,049	2,913	2,732	2,379	2,170	2,029
	東八田	4,615	4,455	4,136	3,666	3,477	3,382
	山家	3,770	3,702	3,418	3,134	2,788	2,591
	口上林	2,059	2,008	1,738	1,471	1,310	1,183
	豊里	5,787	5,279	5,940	5,421	4,906	4,929
	物部	3,691	3,440	3,252	2,897	2,561	2,395
	志賀郷	3,801	3,504	3,171	2,731	2,455	2,212
	中上林	3,827	3,973	3,602	3,059	2,684	2,475
	奥上林	2,387	2,623	2,263	1,861	1,549	1,295
佐賀	989	925	-	-	-	-	

2 人 口

3 国勢調査人口推移(つづき)

各年10月1日現在

区分		年	昭和55年	昭和60年	平成2年	平成7年	平成12年	平成17年
国内人口総数(人)			117,060,396	121,048,923	123,611,167	125,570,246	126,925,843	127,767,994
府内人口総数(人)			2,527,330	2,586,574	2,602,460	2,629,592	2,644,391	2,647,660
綾部市	人口総数(人)		42,552	41,903	40,595	39,981	38,881	37,755
	世帯数(世帯)		12,327	12,939	13,090	13,621	13,884	14,286
	DID面積(km ²)		3.0	3.0	2.7	3.3	3.4	3.6
	DID人口(人)		12,806	12,228	11,299	12,867	13,303	13,439
地区別人口 (人)	綾部		14,483	14,161	13,826	13,977	13,841	13,031
	中筋		4,920	5,448	5,526	5,672	5,746	6,018
	吉美		1,675	1,619	1,549	1,414	1,419	2,145
	西八田		1,991	1,960	1,908	1,857	1,817	1,811
	東八田		3,228	3,086	2,894	2,692	2,458	2,237
	山家		2,469	2,348	2,249	2,087	1,878	1,736
	口上林		1,108	1,069	1,037	1,041	994	955
	豊里		4,793	4,827	4,735	4,738	4,803	4,466
	物部		2,387	2,331	2,213	2,148	2,008	1,847
	志賀郷		2,068	1,956	1,818	1,758	1,589	1,455
	中上林		2,265	2,060	1,917	1,743	1,545	1,375
	奥上林		1,165	1,038	923	854	783	679
	佐賀		-	-	-	-	-	-

区分		年	平成22年	平成27年
国内人口総数(人)			128,057,352	127,094,745
府内人口総数(人)			2,636,092	2,610,353
綾部市	人口総数(人)		35,836	33,821
	世帯数(世帯)		14,006	13,766
	DID面積(km ²)		3.6	3.5
	DID人口(人)		12,617	12,046
地区別人口 (人)	綾部		12,203	11,513
	中筋		6,045	6,018
	吉美		2,358	2,453
	西八田		1,663	1,610
	東八田		2,072	1,828
	山家		1,581	1,422
	口上林		890	811
	豊里		4,162	3,868
	物部		1,688	1,525
	志賀郷		1,341	1,263
	中上林		1,257	1,032
	奥上林		576	478
	佐賀		-	-



- 注) 1 昭和30年以前の人口総数及び佐賀地区人口は総務庁推計値によります。
 2 昭和35年以後の佐賀地区人口は豊里地区に含みます。
 3 DID(人口集中地区)は、昭和35年調査から行った地域区分です。
 4 昭和30年以前の世帯数は、分村前の佐賀地区世帯数が不明のため、不詳としました。

2 人 口

4 年 齢 5 歳 階 級 別 人 口

各年10月1日現在

年 齢	平成22年			平成27年			年 齢 別 割 合	
	総 数	男	女	総 数	男	女	22年	27年
	人	人	人	人	人	人	%	%
総数	35,836	17,036	18,800	33,821	16,197	17,624	100.0	100.0
0～4歳	1,284	641	643	1,102	569	533	3.6	3.3
0	256	117	139	212	106	106	0.7	0.6
1	242	122	120	187	97	90	0.7	0.6
2	248	120	128	229	126	103	0.7	0.7
3	271	146	125	237	124	113	0.8	0.7
4	267	136	131	237	116	121	0.7	0.7
5～9歳	1,496	799	697	1,306	657	649	4.2	3.9
5	267	146	121	262	124	138	0.7	0.8
6	272	156	116	235	117	118	0.8	0.7
7	301	161	140	258	127	131	0.8	0.8
8	303	153	150	271	143	128	0.8	0.8
9	353	183	170	280	146	134	1.0	0.8
10～14歳	1,715	899	816	1,502	803	699	4.8	4.4
10	336	182	154	277	149	128	0.9	0.8
11	366	194	172	283	166	117	1.0	0.8
12	325	177	148	289	157	132	0.9	0.9
13	358	180	178	305	156	149	1.0	0.9
14	330	166	164	348	175	173	0.9	1.0
15～19歳	1,406	724	682	1,437	775	662	3.9	4.2
15	318	157	161	335	180	155	0.9	1.0
16	328	169	159	357	184	173	0.9	1.1
17	331	171	160	309	173	136	0.9	0.9
18	260	135	125	266	143	123	0.7	0.8
19	169	92	77	170	95	75	0.5	0.5
20～24歳	1,125	543	582	874	461	413	3.1	2.6
20	176	78	98	159	89	70	0.5	0.5
21	188	88	100	141	70	71	0.5	0.4
22	234	116	118	187	101	86	0.7	0.6
23	253	127	126	185	93	92	0.7	0.5
24	274	134	140	202	108	94	0.8	0.6
25～29歳	1,383	724	659	1,285	687	598	3.9	3.8
25	245	133	112	219	117	102	0.7	0.6
26	276	148	128	240	133	107	0.8	0.7
27	294	143	151	260	137	123	0.8	0.8
28	260	136	124	278	143	135	0.7	0.8
29	308	164	144	288	157	131	0.9	0.9
30～34歳	1,824	923	901	1,428	746	682	5.1	4.2
30	300	161	139	272	152	120	0.8	0.8
31	346	169	177	275	138	137	1.0	0.8
32	391	197	194	289	144	145	1.1	0.9
33	374	185	189	272	145	127	1.0	0.8
34	413	211	202	320	167	153	1.2	0.9

2 人 口

年 年齢	平成22年			平成27年			年齢別割合	
	総 数	男	女	総 数	男	女	22年	27年
	人	人	人	人	人	人	%	%
35～39歳	2,244	1,131	1,113	1,810	918	892	6.2	5.4
35	436	208	228	294	161	133	1.1	0.9
36	435	210	225	337	164	173	1.2	1.0
37	467	251	216	388	200	188	1.3	1.1
38	446	236	210	372	175	197	1.2	1.1
39	460	226	234	419	218	201	0.8	1.2
40～44歳	1,964	1,004	960	2,275	1,145	1,130	5.5	6.7
40	436	239	197	443	213	230	1.2	1.3
41	436	217	219	444	212	232	1.2	1.3
42	398	192	206	471	255	216	1.1	1.4
43	408	212	196	473	246	227	1.1	1.4
44	286	144	142	444	219	225	0.8	1.3
45～49歳	1,804	906	898	1,953	989	964	5.0	5.8
45	372	188	184	429	236	193	1.0	1.3
46	349	169	180	438	215	223	1.0	1.3
47	348	180	168	398	190	208	1.0	1.2
48	375	203	172	410	207	203	1.0	1.2
49	360	166	194	278	141	137	1.0	0.8
50～54歳	2,011	991	1,020	1,781	911	870	5.6	5.3
50	379	187	192	358	183	175	1.1	1.1
51	436	221	215	343	165	178	1.2	1.0
52	401	193	208	356	191	165	1.1	1.1
53	401	198	203	367	207	160	1.1	1.1
54	394	192	202	357	165	192	1.1	1.1
55～59歳	2,499	1,231	1,268	2,015	983	1,032	7.0	6.0
55	462	210	252	379	188	191	1.3	1.1
56	461	231	230	433	214	219	1.3	1.3
57	463	222	241	409	198	211	1.3	1.2
58	532	262	270	404	192	212	1.5	1.2
59	581	306	275	390	191	199	1.6	1.2
60～64歳	3,136	1,521	1,615	2,491	1,214	1,277	8.8	7.4
60	605	317	288	457	209	248	1.7	1.4
61	720	345	375	461	229	232	2.0	1.4
62	733	367	366	466	209	257	2.0	1.4
63	661	294	367	531	260	271	1.8	1.6
64	417	198	219	576	307	269	1.2	1.7
65～69歳	2,658	1,324	1,334	3,074	1,483	1,591	7.4	9.1
65	459	238	221	591	309	282	1.3	1.7
66	570	302	268	702	331	371	1.6	2.1
67	528	259	269	733	371	362	1.5	2.2
68	559	269	290	641	285	356	1.6	1.9
69	542	256	286	407	187	220	1.5	1.2

2 人 口

年 年齢	平成22年			平成27年			年齢別割合	
	総数	男	女	総数	男	女	22年	27年
70～74歳	2,460	1,077	1,383	2,533	1,235	1,298	6.9	7.5
70	487	228	259	448	229	219	1.4	1.3
71	418	176	242	536	272	264	1.2	1.6
72	503	217	286	503	246	257	1.4	1.5
73	542	241	301	537	255	282	1.5	1.6
74	510	215	295	509	233	276	1.4	1.5
75～79歳	2,506	1,119	1,387	2,201	926	1,275	7.0	6.5
75	482	229	253	443	196	247	1.3	1.3
76	503	226	277	372	154	218	1.4	1.1
77	472	207	265	465	195	270	1.3	1.4
78	530	232	298	476	205	271	1.5	1.4
79	519	225	294	445	176	269	1.4	1.3
80～84歳	2,175	870	1,305	2,117	869	1,248	6.1	6.3
80	464	179	285	426	193	233	1.3	1.3
81	443	189	254	436	186	250	1.2	1.3
82	442	181	261	422	179	243	1.2	1.2
83	422	168	254	423	159	264	1.2	1.3
84	404	153	251	410	152	258	1.1	1.2
85～89歳	1,286	382	904	1,564	541	1,023	3.6	4.6
85	339	109	230	351	123	228	0.9	1.0
86	312	100	212	330	118	212	0.9	1.0
87	241	69	172	341	127	214	0.7	1.0
88	217	66	151	301	95	206	0.6	0.9
89	177	38	139	241	78	163	0.5	0.7
90～94歳	591	142	449	712	172	540	1.6	2.1
90	176	49	127	215	64	151	0.5	0.6
91	123	33	90	179	42	137	0.3	0.5
92	130	29	101	119	24	95	0.4	0.4
93	87	15	72	109	30	79	0.2	0.3
94	75	16	59	90	12	78	0.2	0.3
95～99歳	186	37	149	205	36	169	0.5	0.6
95	52	12	40	74	10	64	0.1	0.2
96	40	6	34	44	11	33	0.1	0.1
97	38	8	30	38	6	32	0.1	0.1
98	32	5	27	25	5	20	0.1	0.1
99	24	6	18	24	4	20	-	0.1
100歳以上	22	2	20	42	8	34	-	0.1
不詳	61	46	15	114	69	45	0.2	0.3
再掲								
15歳未満	4,495	2,339	2,156	3,910	2,029	1,881	12.6	11.6
15～64歳	19,396	9,698	9,698	17,349	8,829	8,520	54.2	51.5
65歳以上	11,884	4,953	6,931	12,448	5,270	7,178	33.2	36.9

資料…国勢調査

2 人 口

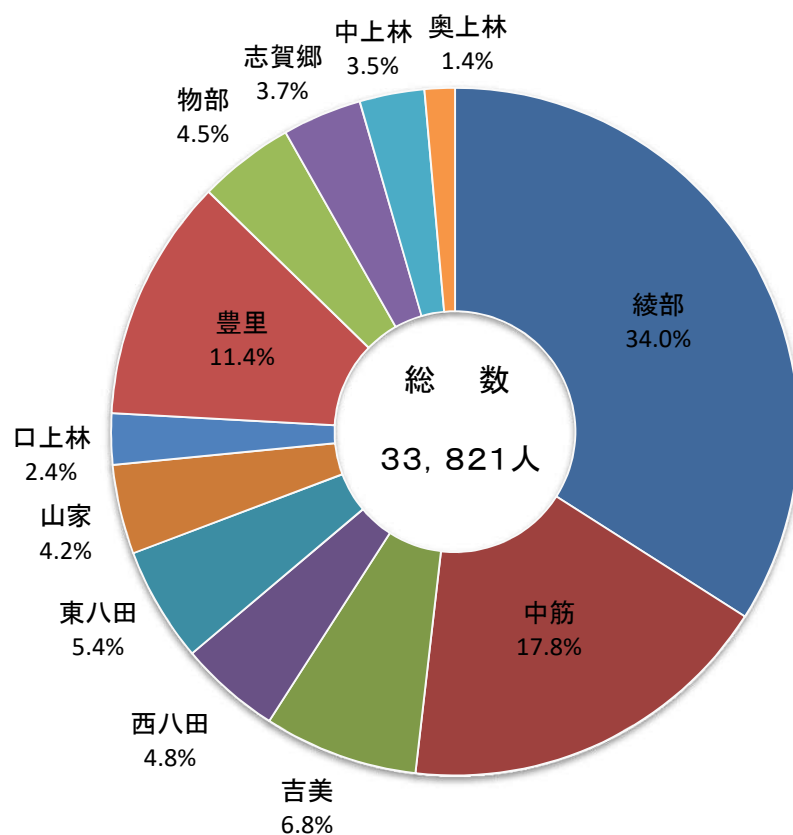
5 世帯の種類

(平成27年10月1日)

地区別	世帯数	人 口			女100 人に 対し男	一世 帯当 たり 人員	人口密度 (1km ² 当たり)	一 般 世 帯								施設等世帯	
		総 数	男	女				世 帯 数					世 帯 人 員	1世帯当 たり人員	世 帯 数	世 帯 人 員	
								総 数	1 人	2 人	3 人	4 人					5人以上
総 数	13,766	33,821	16,197	17,624	91.9	2.46	97.4	13,734	4,087	4,544	2,381	1,616	1,106	32,856	2.39	32	965
綾 部	5,093	11,513	5,519	5,994	92.1	2.26	760.9	5,083	1,775	1,612	884	530	282	11,294	2.22	10	219
中 筋	2,325	6,018	2,871	3,147	91.2	2.59	426.5	2,319	655	731	425	294	214	5,713	2.46	6	305
吉 美	838	2,453	1,202	1,251	96.1	2.93	215.4	838	142	233	155	198	110	2,453	2.93	-	-
西八田	675	1,610	795	815	97.5	2.39	95.3	673	220	215	105	74	59	1,595	2.37	2	15
東八田	746	1,828	864	964	89.6	2.45	50.7	745	202	275	119	76	73	1,823	2.45	1	5
山 家	579	1,422	681	741	91.9	2.46	43.7	579	157	194	111	63	54	1,422	2.46	-	-
口上林	291	811	382	429	89.0	2.79	29.9	286	79	122	43	24	18	653	2.28	5	158
豊 里	1,370	3,868	1,845	2,023	91.2	2.82	153.7	1,364	307	447	266	192	152	3,631	2.66	6	237
物 部	601	1,525	747	778	96.0	2.54	92.9	600	141	215	114	72	58	1,519	2.53	1	6
志賀郷	526	1,263	618	645	95.8	2.40	47.0	526	150	205	72	50	49	1,263	2.40	-	-
中上林	480	1,032	468	564	83.0	2.15	20.0	479	160	202	61	30	26	1,012	2.11	1	20
奥上林	242	478	205	273	75.1	1.98	6.5	242	99	93	26	13	11	478	1.98	-	-

資料… 平成27年国勢調査

6 地区別人口割合(平成27年10月1日)

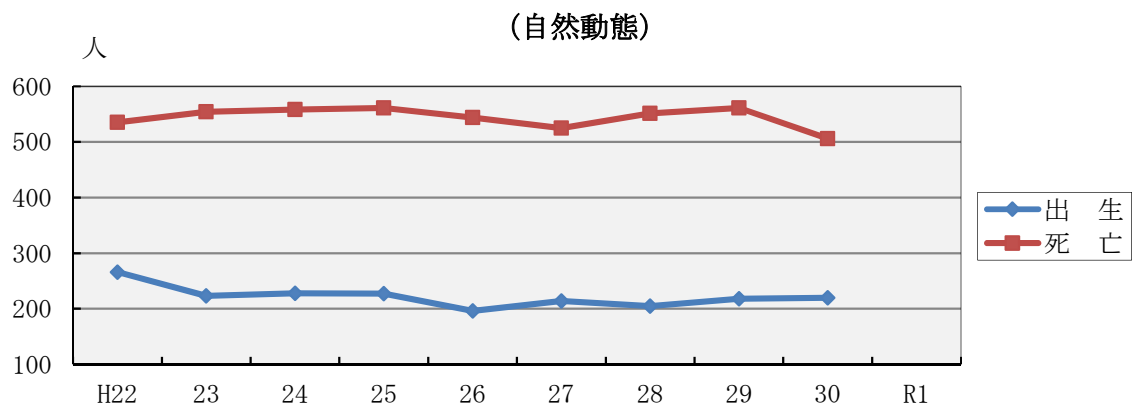
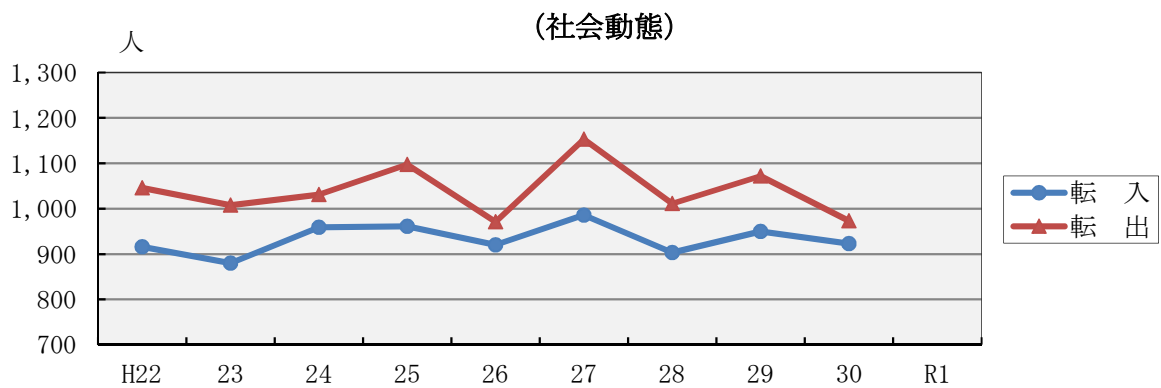


2 人 口

7 人口動態

区 分 年	自然動態			社会動態			婚 姻	離 婚	死 産
	出 生	死 亡	増 減	転 入	転 出	増 減			
平成22年	266	535	△ 269	916	1,046	△ 130	143	64	3
平成23年	223	554	△ 331	880	1,008	△ 128	147	60	3
平成24年	228	558	△ 330	959	1,031	△ 72	127	70	3
平成25年	227	561	△ 334	961	1,097	△ 136	137	63	1
平成26年	196	544	△ 348	920	971	△ 51	130	43	4
平成27年	214	525	△ 311	986	1,153	△ 167	138	44	6
平成28年	205	551	△ 346	903	1,011	△ 108	130	50	4
平成29年	218	561	△ 343	950	1,072	△ 122	117	48	1
平成30年	220	506	△ 286	923	973	△ 50	124	48	2
令和元年	160	586	△ 426	920	1,010	△ 90	102	56	5

資料提供…市民・国保課



2 人 口

8 市に住んでいる外国人

各年3月末現在

区分 \ 年	平成28年	平成29年	平成30年	平成31年	令和2年
総 数	336	370	393	426	502
韓 国 ・ 朝 鮮	76	68	64	58	57
中 国	108	88	66	65	71
ア メ リ カ	6	6	3	4	3
イ ギ リ ス	2	1	-	-	-
タ イ	7	6	6	6	10
イ ン ド ネ シ ア	3	7	6	10	8
カ ナ ダ	2	1	2	2	2
フ ィ リ ピ ン	36	37	44	51	58
ブ ラ ジ ル	2	2	2	1	1
ペ ル ー	1	1	-	1	1
ボ リ ヴ ィ ア	29	35	31	28	25
ベ ト ナ ム	54	109	155	180	240
カ ザ フ ス タ ン	1	1	1	-	-
ネ パ ー ル	2	2	2	2	5
オ ー ス ト ラ リ ア	1	-	1	2	1
台 湾	1	1	1	1	1
ケ ニ ア	1	1	1	1	1
カ ン ボ ジ ア	2	2	2	7	13
ス リ ラ ン カ	1	1	-	-	-
南 ア フ リ カ	1	1	-	-	-
イ ン ド	-	-	4	4	-
ア イ ル ラ ン ド	-	-	1	1	-
ニ ュ ー ジ ー ラ ン ド	-	-	1	1	1
ド イ ツ	-	-	-	1	-
ミ ャ ン マ ー	-	-	-	-	3
パ キ ス タ ン	-	-	-	-	1

資料提供…市民・国保課

2 人 口

9 推計人口の推移

基 準 日	総数及び前月との差		男	女	世 帯 数
	人	人			
平成29年1月1日	33,306	△ 44	15,963	17,343	13,792
2月1日	33,271	△ 35	15,950	17,321	13,782
3月1日	33,246	△ 25	15,941	17,305	13,779
4月1日	33,085	△ 161	15,879	17,206	13,770
5月1日	33,111	26	15,905	17,206	13,805
6月1日	33,085	△ 26	15,894	17,191	13,825
7月1日	33,084	△ 1	15,886	17,198	13,842
8月1日	33,049	△ 35	15,880	17,169	13,837
9月1日	32,990	△ 59	15,856	17,134	13,819
10月1日	32,964	△ 26	15,845	17,119	13,805
11月1日	32,932	△ 32	15,831	17,101	13,794
12月1日	32,876	△ 56	15,814	17,062	13,773
平成30年1月1日	32,852	△ 24	15,798	17,054	13,766
2月1日	32,785	△ 67	15,768	17,017	13,739
3月1日	32,721	△ 64	15,726	16,995	13,723
4月1日	32,614	△ 107	15,670	16,944	13,724
5月1日	32,624	10	15,675	16,949	13,747
6月1日	32,623	△ 1	15,685	16,938	13,761
7月1日	32,611	△ 12	15,670	16,941	13,776
8月1日	32,612	1	15,674	16,938	13,780
9月1日	32,603	△ 9	15,669	16,934	13,778
10月1日	32,579	△ 24	15,664	16,915	13,773
11月1日	32,565	△ 14	15,666	16,899	13,776
12月1日	32,530	△ 35	15,644	16,886	13,777
平成31年1月1日	32,527	△ 3	15,646	16,881	13,784
2月1日	32,442	△ 85	15,609	16,833	13,752
3月1日	32,390	△ 52	15,577	16,813	13,729
4月1日	32,262	△ 128	15,515	16,747	13,721
令和元年5月1日	32,283	21	15,535	16,748	13,765
6月1日	32,245	△ 38	15,519	16,726	13,753
7月1日	32,232	△ 13	15,510	16,722	13,755
8月1日	32,213	△ 19	15,493	16,720	13,764
9月1日	32,177	△ 36	15,474	16,703	13,758
10月1日	32,164	△ 13	15,455	16,709	13,758
11月1日	32,132	△ 32	15,439	16,693	13,745
12月1日	32,069	△ 63	15,417	16,652	13,728
令和2年1月1日	32,018	△ 51	15,404	16,614	13,715
2月1日	31,983	△ 35	15,370	16,613	13,705
3月1日	31,955	△ 28	15,358	16,597	13,701
4月1日	31,812	△ 143	15,280	16,532	13,684
5月1日	31,797	△ 15	15,272	16,525	13,692
6月1日	31,771	△ 26	15,262	16,509	13,693
7月1日	31,725	△ 46	15,239	16,486	13,688
8月1日	31,712	△ 13	15,236	16,476	13,681
9月1日	31,711	△ 1	15,236	16,475	13,679

注) 推計人口とは、5年毎に実施される「国勢調査」の総人口を基に、住民基本台帳に記録された方の増減を差し引いて出された数値で、平成27年10月1日の数値は確定値です。

資料提供…総務課

2 人 口

10 住民基本台帳人口の推移

基 準 日	総数及び前月との差		男	女	世 帯 数
	人	人	人	人	世帯
平成29年1月末	34,465	△ 35	16,505	17,960	15,754
2月末	34,440	△ 25	16,496	17,944	15,751
3月末	34,279	△ 161	16,434	17,845	15,742
4月末	34,305	26	16,460	17,845	15,777
5月末	34,279	△ 26	16,449	17,830	15,797
6月末	34,278	△ 1	16,441	17,837	15,814
7月末	34,243	△ 35	16,435	17,808	15,809
8月末	34,184	△ 59	16,411	17,773	15,791
9月末	34,158	△ 26	16,400	17,758	15,777
10月末	34,126	△ 32	16,386	17,740	15,766
11月末	34,070	△ 56	16,369	17,701	15,745
12月末	34,046	△ 24	16,353	17,693	15,738
平成30年1月末	33,979	△ 67	16,323	17,656	15,711
2月末	33,915	△ 64	16,281	17,634	15,695
3月末	33,808	△ 107	16,225	17,583	15,696
4月末	33,818	10	16,230	17,588	15,719
5月末	33,817	△ 1	16,240	17,577	15,733
6月末	33,805	△ 12	16,225	17,580	15,748
7月末	33,806	1	16,229	17,577	15,752
8月末	33,797	△ 9	16,224	17,573	15,750
9月末	33,773	△ 24	16,219	17,554	15,745
10月末	33,759	△ 14	16,221	17,538	15,748
11月末	33,724	△ 35	16,199	17,525	15,749
12月末	33,721	△ 3	16,201	17,520	15,756
平成31年1月末	33,636	△ 85	16,164	17,472	15,724
2月末	33,584	△ 52	16,132	17,452	15,701
3月末	33,456	△ 128	16,070	17,386	15,693
4月末	33,477	21	16,090	17,387	15,737
令和元年5月末	33,439	△ 38	16,074	17,365	15,725
6月末	33,426	△ 13	16,065	17,361	15,727
7月末	33,407	△ 19	16,048	17,359	15,736
8月末	33,371	△ 36	16,029	17,342	15,730
9月末	33,358	△ 13	16,010	17,348	15,730
10月末	33,326	△ 32	15,994	17,332	15,717
11月末	33,263	△ 63	15,972	17,291	15,700
12月末	33,212	△ 51	15,959	17,253	15,687
令和2年1月末	33,177	△ 35	15,925	17,252	15,677
2月末	33,149	△ 28	15,913	17,236	15,673
3月末	33,006	△ 143	15,835	17,171	15,656
4月末	32,991	△ 15	15,827	17,164	15,664
5月末	32,965	△ 26	15,817	17,148	15,665
6月末	32,919	△ 46	15,794	17,125	15,660
7月末	32,906	△ 13	15,791	17,115	15,653
8月末	32,905	△ 1	15,791	17,114	15,651
9月末	32,883	△ 22	15,773	17,110	15,649

注) 住民基本台帳人口とは、綾部市の住民基本台帳に記録されている人口のことをいいます。

資料提供…市民・国保課

2 人 口

11 自治会区域内別住民基本台帳人口

各年3月末現在

地 区	平成31年				令和2年			
	世帯数	人口	男	女	世帯数	人口	男	女
総 数	15,693	33,456	16,070	17,386	15,656	33,006	15,835	17,171
綾 部 地 区	5,486	11,571	5,498	6,073	5,495	11,459	5,442	6,017
東 本 町	82	152	82	70	78	138	77	61
西 本 町	32	76	35	41	32	77	36	41
南 西 町	44	80	36	44	46	80	36	44
北 西 町	79	159	77	82	75	151	74	77
広 小 路	37	85	43	42	38	84	42	42
西 新 町	34	68	33	35	33	66	31	35
新 広 小 路	50	97	48	49	49	96	48	48
駅 前 町	71	131	63	68	72	131	63	68
相 生 町	32	54	24	30	32	53	24	29
幸 通 町	91	171	94	77	97	175	93	82
若 松 町	102	216	100	116	101	217	101	116
上 町	62	135	66	69	61	131	63	68
並 松 町	71	167	74	93	70	164	76	88
川 糸 町	92	188	91	97	94	190	92	98
新 宮 町	53	98	41	57	53	97	38	59
上 野 町	278	563	270	293	268	525	249	276
新 町	45	95	40	55	51	107	47	60
田 町	53	90	36	54	52	92	37	55
月 見 町	53	110	47	63	55	112	47	65
中 ノ 町	74	157	77	80	75	159	77	82
天 神 町	64	121	48	73	64	122	48	74
本 町 四 丁 目	51	109	52	57	55	111	52	59
本 町 五、六 丁 目	51	123	57	66	49	117	52	65
本 町 七 丁 目	43	87	46	41	47	93	48	45
本 町 八 丁 目	22	44	22	22	22	43	21	22
東 神 宮 寺	114	216	105	111	114	215	107	108
西 神 宮 寺	154	301	144	157	144	292	139	153
井 倉 町	398	806	415	391	414	818	417	401
宮 代 町	122	201	91	110	123	201	88	113
青 野 町	683	1,607	773	834	714	1,661	805	856
綾 中 町	158	345	143	202	153	326	141	185
味 方 町	516	1,120	555	565	512	1,099	541	558
野 田 町	43	85	46	39	40	78	42	36
寺 町 東	96	189	86	103	96	190	87	103
田 野 町	212	473	235	238	211	476	236	240
グ ラ ン プ ル ー	101	186	99	87	103	176	100	76
明 知 町	79	142	59	83	77	135	54	81
中 神 宮 寺	222	413	187	226	218	402	182	220
寺 町 西	315	730	346	384	310	712	337	375
紫 水 ケ 丘	269	634	295	339	264	612	282	330
西 町 団 地	115	235	95	140	114	243	99	144
弥 生 団 地	65	156	80	76	65	152	80	72
上 野 団 地	68	153	59	94	65	143	56	87
綾 部 合 同 宿 舎	15	25	16	9	16	25	16	9
井 倉 新 町 団 地	75	178	67	111	73	172	61	111

2 人 口

各年3月末現在

地 区	平成31年				令和2年			
	世帯数	人口	男	女	世帯数	人口	男	女
中筋地区	2,590	5,780	2,840	2,940	2,613	5,760	2,820	2,940
岡町	228	453	229	224	234	468	235	233
延町	128	281	130	151	130	281	129	152
上延町	537	1,307	632	675	555	1,301	633	668
高津町	450	1,011	499	512	447	995	485	510
安場町	79	169	84	85	83	167	83	84
鳥ヶ坪	116	260	128	132	109	249	122	127
夕陽ヶ丘	337	665	327	338	338	656	325	331
大島町東	235	502	238	264	237	517	242	275
大島町中	258	600	306	294	257	595	306	289
大島町西	222	532	267	265	223	531	260	271
吉美地区	947	2,456	1,206	1,250	940	2,439	1,196	1,243
有岡町	119	295	139	156	120	292	139	153
里町	174	360	159	201	168	355	154	201
多田町	103	227	113	114	103	224	112	112
高倉町	41	98	51	47	41	98	50	48
小呂町	51	107	46	61	48	98	43	55
星原町	32	68	27	41	32	67	27	40
桜が丘一丁目	219	645	331	314	218	646	331	315
桜が丘二丁目	207	655	339	316	209	658	339	319
桜が丘三丁目	1	1	1	0	1	1	1	0
西八田地区	856	1,756	877	879	866	1,761	876	885
上八田	96	204	97	107	98	205	98	107
七百石	114	263	128	135	119	269	131	138
中筋	117	236	108	128	109	220	100	120
岡安	65	134	66	68	73	149	77	72
渕垣	188	417	209	208	196	434	216	218
下八田	276	502	269	233	271	484	254	230
東八田地区	877	1,764	839	925	875	1,725	813	912
中山	38	62	35	27	34	58	32	26
安国寺	76	160	79	81	72	153	74	79
鐘鋳場	35	71	34	37	33	68	35	33
上町	24	59	29	30	24	56	28	28
中町	40	73	33	40	42	75	34	41
新町	16	45	24	21	17	42	23	19
内谷	21	65	34	31	21	62	33	29
高大	58	118	54	64	58	117	53	64
延石	51	104	45	59	53	101	45	56
延近	42	97	48	49	45	99	49	50
門	27	49	21	28	26	48	19	29
久保	14	26	15	11	14	26	15	11
施福寺	26	46	19	27	26	46	20	26
小嶋	26	54	27	27	28	53	28	25
鳥居野	96	227	103	124	96	227	100	127

2 人 口

各年3月末現在

地 区	平成31年				令和2年			
	世帯数	人口	男	女	世帯数	人口	男	女
野 瀬	18	26	10	16	17	25	9	16
下 村	39	73	37	36	37	66	31	35
中 川 原	27	48	21	27	26	47	21	26
大 又	10	15	5	10	8	13	5	8
見 内	24	45	23	22	23	40	20	20
黒 谷	52	94	47	47	50	90	46	44
八 代	11	15	9	6	10	14	8	6
愛 宕	36	56	28	28	36	55	27	28
大 野	70	136	59	77	79	144	58	86
山 家 地 区	642	1,410	675	735	641	1,386	667	719
戸 奈 瀬 町	35	89	44	45	37	94	46	48
釜 輪 町	31	58	26	32	30	56	25	31
広 瀬 町	49	109	55	54	50	109	54	55
橋 上 町	18	37	17	20	21	38	19	19
旭 町	32	66	32	34	31	63	30	33
東 山 町	100	212	101	111	97	200	98	102
鷹 栖 町	111	261	125	136	111	261	127	134
西 原 町	80	184	86	98	83	186	86	100
和 木 町	37	87	43	44	36	81	39	42
下 原 町	73	152	69	83	72	148	67	81
上 原 町	55	107	51	56	52	103	51	52
下 替 地 町	21	48	26	22	21	47	25	22
口 上 林 地 区	320	619	293	326	312	587	281	306
十 倉 志 茂 町	36	74	36	38	35	69	35	34
十 倉 中 町	36	72	28	44	28	56	22	34
十 倉 名 畑 町	54	107	53	54	61	111	51	60
十 倉 向 町	24	56	29	27	25	54	27	27
井 根 町	33	53	22	31	25	44	22	22
武 吉 町	58	97	50	47	60	97	49	48
佃 町	39	81	41	40	41	85	43	42
忠 町	40	79	34	45	37	71	32	39
豊 里 地 区	1,618	3,692	1,808	1,884	1,606	3,616	1,771	1,845
上 位 田	96	209	105	104	98	205	102	103
中 位 田	55	112	52	60	54	111	51	60
下 位 田	94	180	81	99	95	181	83	98
岡 倉	35	83	42	41	30	73	38	35
栗 上 橋	108	252	126	126	109	246	123	123
栗 橋 町	77	175	81	94	76	173	80	93
栗 揚 町	142	327	162	165	137	314	153	161
栗 揚 町	141	338	161	177	144	347	161	186
豊 里	84	211	99	112	85	208	101	107
館	96	214	109	105	94	205	104	101
今 田	34	81	42	39	29	74	38	36
大 畠	48	114	56	58	46	108	53	55

2 人 口

各年3月末現在

地 区	平成31年				令和2年			
	世帯数	人口	男	女	世帯数	人口	男	女
小 西	83	175	90	85	81	169	87	82
鍛 治 屋	83	188	89	99	87	182	87	95
中	46	102	54	48	46	100	54	46
日 本 向	35	73	37	36	32	68	37	31
小 湯 奥	32	70	32	38	32	70	32	38
石 貝	32	72	30	42	32	69	29	40
私 市 殿	25	75	38	37	25	73	37	36
旭 市 原	30	76	36	40	31	81	39	42
高 ケ 東	26	51	26	25	26	51	26	25
私 市 東	67	149	77	72	66	144	74	70
旭 ケ 市	78	179	88	91	81	183	90	93
高 丘 谷	71	186	95	91	70	181	92	89
物 部 地 区	705	1,476	714	762	691	1,443	698	745
下 市	127	279	135	144	126	271	128	143
上 市	72	160	82	78	71	157	80	77
須 波 伎	65	135	65	70	65	131	64	67
岸 田	69	150	75	75	67	147	75	72
新 庄	130	257	125	132	131	257	123	134
西 坂	128	267	126	141	123	259	122	137
白 道 路	114	228	106	122	108	221	106	115
志 賀 郷 地 区	600	1,218	580	638	587	1,180	565	615
志 賀 郷	129	248	120	128	125	241	118	123
志 賀 田	35	77	39	38	35	76	39	37
向 賀 田	73	152	77	75	72	147	73	74
篠 田 町	60	127	57	70	60	124	55	69
別 所	42	92	39	53	41	87	35	52
内 久 井	25	36	16	20	23	33	15	18
金 河 内	38	67	31	36	36	65	31	34
坊 口	36	80	39	41	35	77	38	39
仁 和	46	99	45	54	47	97	46	51
西 方	116	240	117	123	113	233	115	118
中 上 林 地 区	554	1,030	450	580	546	985	430	555
第 一 区	76	140	57	83	73	131	54	77
浅 原	14	22	10	12	12	21	9	12
真 野	28	60	29	31	27	54	27	27
小 田	25	47	20	27	25	46	20	26
引 地	27	51	21	30	27	51	21	30
西 屋	22	49	18	31	22	48	19	29
神 谷	14	30	15	15	14	29	14	15
寺 町	14	24	13	11	16	26	15	11
日 置 谷	24	44	19	25	24	41	18	23
片 殿	14	21	9	12	15	20	8	12
石 山	23	53	25	28	23	51	23	28
橋	25	49	22	27	25	48	22	26

2 人 口

各年3月末現在

地 区	平成31年				令和2年			
	世帯数	人口	男	女	世帯数	人口	男	女
馬場	17	25	9	16	16	24	9	15
山田	11	20	9	11	11	18	7	11
竹原	17	28	12	16	17	27	11	16
瀬尾 谷	5	8	3	5	5	7	2	5
大町	38	69	29	40	38	69	28	41
弓削	23	35	13	22	21	33	12	21
遊里	34	64	30	34	34	64	31	33
清志	23	42	20	22	23	40	18	22
睦	18	34	15	19	18	32	14	18
辻	15	34	13	21	13	27	11	16
水梨	13	21	9	12	12	20	8	12
市之	23	42	20	22	24	40	19	21
市志	11	18	10	8	11	18	10	8
奥上林区	264	444	183	261	253	427	176	251
長野	16	25	8	17	14	23	7	16
志古 田	15	25	10	15	14	25	9	16
山内	21	36	15	21	21	37	16	21
鳥垣	26	53	27	26	26	52	26	26
草壁	27	41	13	28	24	37	12	25
古屋	X	X	X	X	X	X	X	X
有安	40	68	30	38	38	63	28	35
川原	15	31	14	17	14	29	13	16
小仲	27	51	22	29	27	51	22	29
八代	12	19	8	11	13	20	8	12
古和 木	23	30	10	20	22	28	9	19
光野	17	27	10	17	17	24	10	14
市柄	7	10	3	7	6	10	3	7
大茅	7	12	7	5	6	11	6	5
市唐 野	11	16	6	10	11	17	7	10
準世帯	234	240	107	133	231	238	100	138

注) 秘匿対象地域は隣接する自治会に合算しています。

資料提供…市民・国保課



2 人 口

12 年齢別(各歳)・男女別住民基本台帳人口 (令和2年3月末現在)

区 分	総 数	男	女
総 数	33,006	15,835	17,171
0～4歳	1,048	543	505
0	166	85	81
1	232	119	113
2	212	119	93
3	225	114	111
4	213	106	107
5～9歳	1,168	584	584
5	221	100	121
6	208	117	91
7	248	129	119
8	221	105	116
9	270	133	137
10～14歳	1,373	714	659
10	258	138	120
11	262	129	133
12	270	134	136
13	287	155	132
14	296	158	138
15～19歳	1,491	772	719
15	269	144	125
16	294	163	131
17	296	153	143
18	297	148	149
19	335	164	171
20～24歳	1,374	714	660
20	310	164	146
21	299	149	150
22	245	137	108
23	275	140	135
24	245	124	121

区 分	総 数	男	女
25～29歳	1,165	616	549
25	230	110	120
26	215	129	86
27	248	126	122
28	244	123	121
29	228	128	100
30～34歳	1,456	746	710
30	245	125	120
31	276	140	136
32	301	151	150
33	309	166	143
34	325	164	161
35～39歳	1,487	797	690
35	263	137	126
36	308	168	140
37	305	164	141
38	301	161	140
39	310	167	143
40～44歳	1,930	969	961
40	332	173	159
41	385	184	201
42	391	199	192
43	391	198	193
44	431	215	216
45～49歳	2,331	1,199	1,132
45	425	195	230
46	478	256	222
47	512	276	236
48	483	239	244
49	433	233	200

2 人 口

区 分	総 数	男	女
	人	人	人
50～54歳	1,958	990	968
50	442	222	220
51	439	225	214
52	391	193	198
53	338	167	171
54	348	183	165
55～59歳	1,791	899	892
55	335	154	181
56	338	165	173
57	392	219	173
58	361	185	176
59	365	176	189
60～64歳	2,060	996	1,064
60	393	202	191
61	449	210	239
62	384	177	207
63	398	203	195
64	436	204	232
65～69歳	2,505	1,219	1,286
65	432	206	226
66	495	223	272
67	443	213	230
68	543	270	273
69	592	307	285
70～74歳	2,883	1,350	1,533
70	615	295	320
71	700	330	370
72	655	311	344
73	542	228	314
74	371	186	185

区 分	総 数	男	女
	人	人	人
75～79歳	2,333	1,095	1,238
75	455	235	220
76	462	215	247
77	478	208	270
78	495	236	259
79	443	201	242
80～84歳	1,878	741	1,137
80	358	141	217
81	351	136	215
82	422	181	241
83	378	147	231
84	369	136	233
85～89歳	1,563	565	998
85	338	154	184
86	355	130	225
87	292	98	194
88	306	107	199
89	272	76	196
90～94歳	912	272	640
90	227	66	161
91	223	77	146
92	187	56	131
93	158	39	119
94	117	34	83
95～99歳	259	50	209
95	99	23	76
96	56	7	49
97	42	9	33
98	34	7	27
99	28	4	24
100歳以上	41	4	37

資料提供…市民・国保課

2 人 口

13 産業大分類別15歳以上就業人口（各年10月1日現在）

年 区 分	平成7年			平成12年			年 区 分	平成17年		
	総数	男	女	総数	男	女		総数	男	女
総 数	22,171	12,500	9,671	20,242	11,510	8,732	総 数	19,161	10,867	8,294
第1次産業	3,840	2,082	1,758	2,618	1,505	1,113	第1次産業	2,319	1,360	959
農業	3,743	1,996	1,747	2,554	1,453	1,101	農業	2,298	1,339	959
林業	92	82	10	57	47	10	林業	17	17	-
漁業	5	4	1	7	5	2	漁業	4	4	-
第2次産業	8,548	5,059	3,489	7,605	4,743	2,862	第2次産業	6,516	4,233	2,283
鉱業	4	4	-	4	4	-	鉱業	-	-	-
建設業	2,066	1,755	311	1,950	1,644	306	建設業	1,582	1,344	238
製造業	6,478	3,300	3,178	5,651	3,095	2,556	製造業	4,934	2,889	2,045
第3次産業	9,725	5,332	4,393	9,904	5,207	4,697	第3次産業	10,023	5,105	4,918
電気・ガス・熱供給・水道業	61	53	8	81	75	6	電気・ガス・熱供給・水道業	70	63	7
運輸・通信業	894	787	107	913	786	127	情報通信業	86	65	21
卸売・小売業、飲食店	3,227	1,598	1,629	3,251	1,574	1,677	運輸業	716	597	119
金融・保険業	349	152	197	334	159	175	卸・小売業	2,450	1,229	1,221
不動産業	60	40	20	53	31	22	金融・保険業	221	104	117
サービス業	4,440	2,163	2,277	4,581	2,047	2,534	不動産業	78	51	27
公務 (他に分類されないもの)	694	539	155	691	535	156	飲食店・宿泊	676	229	447
							医療・福祉	1,710	373	1,337
							教育・学習	757	323	434
							複合サービス	361	251	110
							サービス(他)	2,200	1,275	925
							公務 (他に分類されないもの)	698	545	153
分類不能の産業	58	27	31	115	55	60	分類不能の産業	303	169	134
再 掲							再 掲			
第1次産業(%)	17.4	16.7	18.2	13.0	13.1	12.8	第1次産業(%)	12.3	12.7	11.8
第2次産業(%)	38.7	40.6	36.2	37.8	41.4	33.0	第2次産業(%)	34.6	39.6	28.0
第3次産業(%)	44.0	42.7	45.6	49.2	45.5	54.2	第3次産業(%)	53.1	47.7	60.3

注)割合は「分類不能の産業」を除いて算出

2 人 口

区 分	平成22年			平成27年		
	総 数	男	女	総 数	男	女
総 数	16,750	9,396	7,354	16,211	9,070	7,141
第1次産業	1,463	956	507	1,481	943	538
農業、林業	1,461	955	506	1,477	941	536
漁業	2	1	1	4	2	2
第2次産業	5,212	3,438	1,774	4,932	3,415	1,517
鉱業、採石業、 砂利採取業	3	3	-	8	6	2
建設業	1,170	972	198	1,133	945	188
製造業	4,039	2,463	1,576	3,791	2,464	1,327
第3次産業	9,548	4,702	4,846	9,522	4,550	4,972
電気・ガス・熱供 給・水道業	74	65	9	81	69	12
情報通信業	111	73	38	94	64	30
運輸業、郵便業	707	562	145	716	552	164
卸売業、小売業	2,199	1,112	1,087	2,005	980	1,025
金融業、保険業	238	102	136	213	80	133
不動産業、 物品賃貸業	119	75	44	133	76	57
学術研究、専門・ 技術サービス業	403	257	146	341	237	104
宿泊業、飲食 サービス業	684	251	433	658	239	419
生活関連サービ ス業、娯楽業	518	227	291	495	193	302
教育、学習支援業	700	297	403	666	269	397
医療、福祉	1,984	457	1,527	2,193	535	1,658
複合サービス事業	219	130	89	241	151	90
サービス業 (他に分類されないもの)	945	624	321	1,086	691	395
公務(他に分類され ないものを除く)	647	470	177	600	414	186
分類不能の産業	527	300	227	276	162	114
再 掲						
第1次産業(%)	9.0	10.5	7.1	9.3	10.6	7.7
第2次産業(%)	32.1	37.8	24.9	31.0	38.3	21.6
第3次産業(%)	58.9	51.7	68.0	59.8	51.1	70.8

資料…国勢調査

2 人 口

14 常住地又は従業地・通学地による年齢(5歳階級), 男女別人口及び15歳以上就業者数 (平成27年10月1日現在)

男女、年齢 (5歳階級)	常 住 地 に よ る 人 口							常 住 地 に よ る		
	総 数 (夜間人 口)	従業も通学 もしていない	自宅で 従業	自宅外の自 市区町村で 従業・通学	自市内他 区で従業・ 通学	府内他市区 町村で従 業・通学	他県で従 業・通学	総 数	自宅で従業	自宅外の自 市区町村で 従業
総 数	33,821	13,684	2,410	12,171	-	4,560	291	16,211	2,410	9,287
15歳未満	3,910	1,599	-	2,217	-	26	1	-	-	-
15～19歳	1,437	42	3	758	-	573	23	179	3	116
20～24歳	874	125	16	408	-	253	26	642	16	387
25～29歳	1,285	158	32	695	-	329	16	1,097	32	693
30～34歳	1,428	225	44	703	-	373	20	1,177	44	703
35～39歳	1,810	240	80	924	-	486	23	1,547	80	923
40～44歳	2,275	254	112	1,227	-	594	42	1,999	112	1,226
45～49歳	1,953	239	132	1,063	-	428	42	1,700	132	1,063
50～54歳	1,781	225	116	953	-	432	22	1,542	116	953
55～59歳	2,015	332	180	992	-	455	24	1,674	180	992
60～64歳	2,491	857	236	966	-	381	26	1,622	236	966
65～69歳	3,074	1,695	426	743	-	158	20	1,369	426	743
70～74歳	2,533	1,720	389	344	-	54	3	805	389	344
75～79歳	2,201	1,734	318	119	-	15	3	463	318	119
80～84歳	2,117	1,842	227	39	-	2	-	270	227	39
85歳以上	2,523	2,397	99	20	-	1	-	125	99	20
男	16,197	5,041	1,395	6,146	-	2,973	229	9,070	1,395	4,642
15歳未満	2,029	829	-	1,149	-	15	1	-	-	-
15～19歳	775	24	1	389	-	329	10	89	1	55
20～24歳	461	58	7	225	-	138	10	349	7	208
25～29歳	687	45	21	384	-	199	13	625	21	382
30～34歳	746	57	26	368	-	239	15	673	26	368
35～39歳	918	56	43	449	-	314	21	851	43	448
40～44歳	1,145	51	63	576	-	390	39	1,082	63	575
45～49歳	989	64	76	502	-	278	38	916	76	502
50～54歳	911	60	73	460	-	276	19	841	73	460
55～59歳	983	90	94	442	-	314	22	888	94	442
60～64歳	1,214	276	136	468	-	297	23	933	136	468
65～69歳	1,483	678	247	393	-	127	15	797	247	393
70～74歳	1,235	736	214	230	-	43	1	495	214	230
75～79歳	926	644	182	77	-	12	2	280	182	77
80～84歳	869	694	149	23	-	1	-	174	149	23
85歳以上	757	679	63	11	-	1	-	77	63	11
女	17,624	8,643	1,015	6,025	-	1,587	62	7,141	1,015	4,645
15歳未満	1,881	770	-	1,068	-	11	-	-	-	-
15～19歳	662	18	2	369	-	244	13	90	2	61
20～24歳	413	67	9	183	-	115	16	293	9	179
25～29歳	598	113	11	311	-	130	3	472	11	311
30～34歳	682	168	18	335	-	134	5	504	18	335
35～39歳	892	184	37	475	-	172	2	696	37	475
40～44歳	1,130	203	49	651	-	204	3	917	49	651
45～49歳	964	175	56	561	-	150	4	784	56	561
50～54歳	870	165	43	493	-	156	3	701	43	493
55～59歳	1,032	242	86	550	-	141	2	786	86	550
60～64歳	1,277	581	100	498	-	84	3	689	100	498
65～69歳	1,591	1,017	179	350	-	31	5	572	179	350
70～74歳	1,298	984	175	114	-	11	2	310	175	114
75～79歳	1,275	1,090	136	42	-	3	1	183	136	42
80～84歳	1,248	1,148	78	16	-	1	-	96	78	16
85歳以上	1,766	1,718	36	9	-	-	-	48	36	9

注) 総数には、労働力状態が「不詳」を含む。

2 人 口

就 業 者 数		従 業 地 ・ 通 学 地 に よ る 人 口				従 業 地 に よ る 就 業 者 数			
府内他市区 町村で従業	他県で従業	総 数 (昼間人口)	うち自市 内他区に 常住	うち府内他 市区町村に 常住	うち他県 に常住	総 数	うち自市 内他区に 常住	うち府内他 市区町村に 常住	うち他県に 常住
人	人	人	人	人	人	人	人	人	人
3,969	246	34,822	-	5,427	425	17,423	-	5,030	397
-	-	3,891	-	6	2	-	-	-	-
58	-	1,315	-	459	15	203	-	78	4
213	7	961	-	341	25	768	-	333	13
328	14	1,446	-	480	26	1,258	-	479	24
370	20	1,622	-	564	23	1,373	-	563	23
483	23	1,919	-	587	31	1,659	-	587	31
593	42	2,432	-	752	41	2,156	-	752	40
428	42	2,202	-	648	71	1,949	-	648	71
432	22	1,929	-	523	79	1,690	-	523	79
455	24	2,057	-	470	51	1,716	-	470	51
380	26	2,484	-	362	38	1,616	-	362	38
157	20	3,094	-	181	17	1,390	-	181	17
54	3	2,520	-	42	2	792	-	42	2
15	3	2,193	-	8	2	455	-	8	2
2	-	2,120	-	3	2	273	-	3	2
1	-	2,523	-	1	-	125	-	1	-
2,639	209	16,735	-	3,381	359	9,784	-	3,221	341
-	-	2,018	-	4	1	-	-	-	-
31	-	635	-	189	10	104	-	43	3
122	2	540	-	210	17	436	-	202	9
198	12	799	-	306	18	737	-	305	17
237	15	843	-	331	20	771	-	330	20
314	21	987	-	382	22	920	-	382	22
389	39	1,221	-	468	37	1,158	-	468	36
278	38	1,163	-	427	63	1,090	-	427	63
276	19	1,017	-	331	70	947	-	331	70
314	22	995	-	303	45	900	-	303	45
297	23	1,184	-	256	34	903	-	256	34
126	15	1,487	-	130	16	802	-	130	16
43	1	1,228	-	35	2	488	-	35	2
12	2	921	-	7	2	275	-	7	2
1	-	872	-	2	2	177	-	2	2
1	-	756	-	-	-	76	-	-	-
1,330	37	18,087	-	2,046	66	7,639	-	1,809	56
-	-	1,873	-	2	1	-	-	-	-
27	-	680	-	270	5	99	-	35	1
91	5	421	-	131	8	332	-	131	4
130	2	647	-	174	8	521	-	174	7
133	5	779	-	233	3	602	-	233	3
169	2	932	-	205	9	739	-	205	9
204	3	1,211	-	284	4	998	-	284	4
150	4	1,039	-	221	8	859	-	221	8
156	3	912	-	192	9	743	-	192	9
141	2	1,062	-	167	6	816	-	167	6
83	3	1,300	-	106	4	713	-	106	4
31	5	1,607	-	51	1	588	-	51	1
11	2	1,292	-	7	-	304	-	7	-
3	1	1,272	-	1	-	180	-	1	-
1	-	1,248	-	1	-	96	-	1	-
-	-	1,767	-	1	-	49	-	1	-

資料…国勢調査

2 人 口

15 従業上の地位

平成27年10月1日現在

産 業 分 類	総 数	雇 用 者		役 員		自営業主(家庭内職者含む)		家 族 従 事 者	
		男	女	男	女	男	女	男	女
総 数	16,211	6,537	5,750	513	148	1,737	468	144	683
農 業 、 林 業	1,477	101	61	20	-	756	80	63	394
漁 業	4	-	1	-	-	2	-	-	1
鉱業、採石業、砂利採取業	8	6	1	-	1	-	-	-	-
建 設 業	1,133	564	128	125	35	234	2	17	23
製 造 業	3,791	2,229	1,194	114	26	108	72	4	27
電気・ガス・熱供給・水道業	81	66	12	2	-	-	-	-	-
情報通信業	94	47	27	7	-	10	3	-	-
運輸業、郵便業	716	507	154	17	3	17	1	1	4
卸売業、小売業	2,005	697	831	91	51	161	52	27	87
金融業、保険業	213	70	129	5	1	5	2	-	-
不動産業、物品賃貸業	133	42	46	22	8	12	3	-	-
学術研究、専門・技術サービス業	341	164	87	20	4	51	6	1	7
宿泊業、飲食サービス業	658	123	287	11	3	89	63	14	63
生活関連サービス業、娯楽業	495	127	210	10	3	51	56	5	33
教育、学習支援業	666	248	359	1	-	18	34	1	4
医 療 、 福 祉	2,193	470	1,606	14	9	44	7	3	25
複合サービス事業	241	147	88	3	-	1	1	-	1
サービス業(他に分類されないもの)	1,086	470	305	50	4	161	73	7	12
公務(他に分類されるものを除く)	600	414	186	-	-	-	-	-	-
分類不能の産業	276	45	38	1	-	17	13	1	2

注) 総数に従業上の地位「不詳」を含む。

資料…国勢調査