

## 7 社会福祉

## 7 社会福祉

### 1 国民年金被保険者数及び保険料免除者数

(単位：人)

区 分		平成25年度	平成26年度	平成27年度	平成28年度	平成29年度
被保険者総数		5,837	5,605	5,315	4,994	4,735
強制加入者	第1号被保険者	3,893	3,715	3,505	3,248	3,060
	第3号被保険者	1,885	1,841	1,774	1,713	1,649
任意加入者		59	49	36	33	26
免除者総数		1,507	1,434	1,307	1,271	1,239
法定免除者		272	278	269	270	276
申請免除者		1,235	1,156	1,038	1,001	963

資料提供…市民・国保課

### 2 拠出年金受給権者数

(単位：人)

区 分	平成25年度	平成26年度	平成27年度	平成28年度	平成29年度
老齢年金	11,626	11,201	11,422	13,950	13,799
障害年金	230	211	232	712	708
遺族年金	64	56	57	2,187	2,173
寡婦年金	13	10	10	8	8
合 計	11,933	11,478	11,721	16,857	16,688

資料提供…市民・国保課

## 7 社会福祉

### 3 生活保護の概要

年 度	被保護 世帯数	被保護 実人数	総額	生活扶助	住宅扶助	教育扶助
	世帯	人	千円	千円	千円	千円
平成20年度	174	270	367,700	106,346	34,178	2,757
平成21年度	193	268	354,587	109,327	36,275	3,146
平成22年度	199	278	362,679	124,060	42,842	3,040
平成23年度	197	266	377,820	120,812	41,931	2,363
平成24年度	194	254	402,616	118,543	42,348	2,013
平成25年度	198	256	365,619	111,390	43,368	1,814
平成26年度	189	233	397,819	104,719	41,112	1,318
平成27年度	185	237	409,569	101,074	41,418	1,059
平成28年度	192	246	392,517	97,055	38,538	1,109
平成29年度	187	232	394,843	95,217	39,297	1,184

年 度	介護扶助	医療扶助	出産扶助	生業扶助	葬祭扶助	施設 事務費
	千円	千円	千円	千円	千円	千円
平成20年度	10,971	203,038	-	3079	1,623	5,708
平成21年度	15,895	181,067	158	2,435	591	5,693
平成22年度	14,871	168,863	-	2,727	653	5,623
平成23年度	12,890	189,057	-	3,406	163	7,198
平成24年度	12,278	216,432	-	2,879	377	7,746
平成25年度	12,688	185,273	-	2,552	688	7,846
平成26年度	6,864	231,818	-	2,177	283	9,528
平成27年度	7,628	244,350	-	2,270	1,246	10,524
平成28年度	10,295	233,342	-	2,571	664	8,943
平成29年度	10,501	235,304	-	2,453	1,568	9,319

資料提供…福祉課

## 7 社会福祉

### 4 生活福祉資金貸付状況

単位：千円

資金の種類		\	平成26年度	平成27年度	平成28年度	平成29年度
総合支援費	生活支援費	件数	1	2		1
		金額	519	290		330
	住宅入居費	件数				
		金額				
	一時生活再建費	件数				
		金額				
福祉資金	福祉費	件数	5	3	3	1
		金額	2,080	565	218	95
	緊急小口資金	件数	5	5	3	4
		金額	500	500	250	370
教育支援資金	教育支援費	件数	4		6	3
		金額	1,410		384	744
	就学支度費	件数	4		1	3
		金額	1,883		500	1,151
不動産担保型 生活資金	不動産担保型 生活資金	件数				
		金額				
	要保護世帯向け 不動産担保型 生活資金	件数				
		金額				
総数		件数	19	10	13	12
		金額	6,392	1,355	1,352	2,690

資料…社会福祉協議会

## 7 社会福祉

### 5 国民健康保険の給付状況

区 分	平成25年度		平成26年度		平成27年度		平成28年度		平成29年度		
	件数	費用額	件数	費用額	件数	費用額	件数	費用額	件数	費用額	
<b>療養諸費合計</b>	101,934	3,253,409	101,439	3,261,672	100,082	3,323,956	96,834	3,107,262	93,435	3,235,217	
療養給付	計	99,115	3,229,885	98,459	3,233,765	97,449	3,300,063	94,567	3,085,171	91,197	3,212,939
	入院	2,557	1,327,325	2,444	1,318,811	2,468	1,357,763	2,288	1,198,513	2,344	1,371,240
	入院外	70,862	1,425,181	69,389	1,432,049	68,837	1,467,343	65,192	1,408,778	61,099	1,340,884
	歯科	13,677	181,921	14,081	190,063	13,649	179,374	13,223	174,547	12,427	163,455
	調剤	11,786	205,676	12,246	205,705	12,125	205,888	13,514	221,684	14,925	245,724
	食事療養	(2,440)	75,892	(2,343)	72,337	(2,362)	72,804	(2,174)	66,131	(2,259)	71,763
	訪問看護	231	13,890	299	14,800	370	16,891	350	15,518	402	19,873
療養費等	計	2,821	23,524	2,980	27,907	2,633	23,893	2,267	22,091	2,238	22,278
	診療費	22	535	20	1,813	33	638	45	611	41	464
	その他	2,799	22,989	2,958	26,094	2,596	23,255	2,219	21,480	2,195	21,814
	食事療養	-	-	2	-	4	-	3	-	2	-
	移送費	-	-	-	-	-	-	-	-	-	-
<b>高額療養費</b>	4,260	313,168	4,497	325,737	4,775	335,450	4,727	319,315	4,641	354,637	
その他	計	2,390	18,733	2,413	18,261	2,650	15,591	2,779	15,521	2,691	14,443
	出産給付	30	12,592	29	12,102	21	8,755	23	9,559	19	7,437
	葬祭給付	64	3,200	67	3,350	71	3,550	52	2,600	70	3,500
	精神・結核付加金	2,296	2,941	2,317	2,809	2,558	3,286	2,704	3,362	2,602	3,506

資料提供…市民・国保課

### 6 負担区分別療養諸費及び受診状況

単位:千円

区 分	平成25年度	平成26年度	平成27年度	平成28年度	平成29年度
費用総額	3,253,409	3,261,672	3,323,956	3,107,262	3,235,217
保険者負担分	2,380,541	2,396,911	2,447,388	2,278,383	2,373,692
一部負担分	645,307	639,717	683,626	654,669	707,138
他法負担分	227,561	225,044	192,942	174,210	154,387
受診件数(件)	101,934	101,439	100,082	96,834	93,435
受診率(%)	1,047.60	1,069.02	1,090.69	1,102.77	1,139.59
1件当たりの費用額(円)	31,917	32,154	33,212	32,088	34,625

※受診率…100人当たりの年間レセプト件数  
(年間レセプト枚数÷被保険者数×100)

資料提供…市民・国保課

## 7 社会福祉

### 7 国民健康保険の加入状況

年 度	被保険者数		被保険者資格取得者数		被保険者資格喪失者数	
	世 帯	人 員	世 帯	人 員	世 帯	人 員
平成25年度	5,702	9,519	745	1,455	871	1,708
平成26年度	5,639	9,309	757	1,412	820	1,622
平成27年度	5,492	8,932	755	1,380	902	1,757
平成28年度	5,295	8,410	691	1,290	888	1,812
平成29年度	5,064	7,903	679	1,134	910	1,641

資料提供…市民・国保課

### 8 国民健康保険の収支状況

単位：千円

区 分	平成25年度	平成26年度	平成27年度	平成28年度	平成29年度
<b>歳 入 合 計</b>	<b>3,937,429</b>	<b>3,964,572</b>	<b>4,423,522</b>	<b>4,193,277</b>	<b>4,283,893</b>
保険料	735,416	711,632	672,579	650,305	606,597
国庫支出金	715,753	733,292	804,167	738,280	841,177
その他	2,486,260	2,519,648	2,946,776	2,804,692	2,836,119
<b>歳 出 合 計</b>	<b>3,906,021</b>	<b>3,963,165</b>	<b>4,423,522</b>	<b>4,192,911</b>	<b>4,174,270</b>
総務費	51,118	59,641	56,059	52,283	52,944
保険給付費	2,718,594	2,752,534	2,813,819	2,624,842	2,751,136
保健事業費	45,824	43,580	50,523	49,093	51,423
後期高齢者 医療支援金等	511,636	496,713	491,260	474,158	465,003
公債費	-	-	-	-	-
その他	578,849	610,697	1,011,861	992,535	853,764

資料提供…市民・国保課

## 7 社会福祉

### 9 後期高齢者医療制度における医療費の状況

区 分	平成23年度		平成24年度		平成25年度		平成26年度		平成27年度		
	件数	給付額	件数	給付額	件数	給付額	件数	給付額	件数	給付額	
	件	千円	件	千円	件	千円	件	千円	件	千円	
合 計	113,923	4,928,915	119,756	5,044,621	120,391	5,168,779	119,558	5,111,549	120,343	5,384,013	
現物給付	計	111,214	4,890,332	116,815	5,003,479	117,645	5,132,431	117,034	5,078,706	118,140	5,352,647
	入院	5,124	2,522,665	5,095	2,512,153	5,072	2,614,068	5,086	2,571,286	5,244	2,734,801
	入院外	87,018	1,884,013	88,228	1,931,944	87,901	1,937,962	86,612	1,910,182	87,026	1,982,394
	歯科	7,907	118,694	9,871	162,346	10,435	156,568	10,642	159,281	9,582	145,808
	調剤	11,088	206,122	13,463	234,530	14,067	254,063	14,420	260,887	15,972	299,696
	食事療養・生活療養費	(4,657)	153,510	(4,654)	154,019	(4,072)	160,230	(4,771)	160,447	(4,903)	170,288
	訪問看護療養費	77	5,328	158	8,487	170	9,540	274	16,623	316	19,660
現金給付	計	2,709	38,583	2,941	41,142	2,746	36,348	2,524	32,843	2,203	31,366
	一般診療	3	73	2	99	1	32	4	163	5	69
	その他	2,697	38,510	2,935	41,043	2,736	36,316	2,518	32,680	2,193	31,297
	食事療養・生活療養費	9	-	4	-	9	-	2	-	5	-
	移送費	-	-	-	-	-	-	-	-	-	-

区 分	平成28年度		平成29年度		
	件数	給付額	件数	給付額	
	件	千円	件	千円	
合 計	122,517	5,387,243	124,934	5,457,303	
現物給付	計	120,502	5,358,965	122,718	5,426,823
	入院	5,197	2,782,544	5,176	2,809,952
	入院外	86,716	1,914,187	86,602	1,924,300
	歯科	9,503	141,851	9,477	138,483
	調剤	18,729	335,918	21,174	377,088
	食事療養・生活療養費	(4,830)	162,642	(4,764)	157,511
	訪問看護療養費	357	21,823	289	19,489
現金給付	計	2,015	28,278	2,216	30,480
	一般診療	3	111	-	-
	その他	2,003	28,107	2,205	30,423
	食事療養・生活療養費	9	60	11	57
	移送費	-	-	-	-

注) ( )内は、件数再掲

資料提供…市民・国保課

### 10 後期高齢者・福祉医療・子育て支援医療受給者の状況

年 度	後期 高齢者	福祉医療						子育て 支援医 療
		老人	障害	母子児童	母子母親	父子児童	父子父親	
	人	人	人	人	人	人	人	人
平成26年度	6,828	2,218	436	558	353	61	38	3,048
平成27年度	6,883	1,883	437	530	339	52	34	3,760
平成28年度	6,938	1,664	408	538	339	49	33	3,650
平成29年度	6,964	1,366	400	490	309	40	29	3,578

資料提供…市民・国保課、民生児童課

## 7 社会福祉

### 11 要介護(要支援)認定者の状況

各年度3月31日現在

区分	第1号被保険者	第2号被保険者	総数	割合	
	人	人	人	%	
平成25年度	2,633	42	2,675	100.0	
平成26年度	2,634	45	2,679	100.0	
平成27年度	2,507	38	2,545	100.0	
平成28年度	2,287	34	2,321	100.0	
計	2,277	31	2,308	100.0	
平成29年度	要支援	238	4	242	10.5
	要介護1	444	6	450	19.5
	要介護2	638	14	652	28.2
	要介護3	400	4	404	17.5
	要介護4	336	-	336	14.6
	要介護5	221	3	224	9.7

資料提供・・・高齢者支援課

### 12 介護サービスの利用状況

#### <在宅サービス>

区分	年度	25年度	26年度	27年度	28年度	29年度
	回・日/年	回・日/年	回・日/年	回・日/年	回・日/年	回・日/年
訪問介護		101,391	100,850	85,649	82,268	82,662
訪問入浴		3,254	3,392	2,942	2,345	1,757
訪問看護		8,763	10,538	9,890	9,470	12,399
訪問リハビリ		3,909	583	142	516	1,102
通所介護		45,632	49,702	51,159	56,973	63,131
通所リハビリ		11,493	11,679	11,220	10,759	11,380
短期入所生活介護		26,942	27,178	23,894	22,465	22,386
短期入所療養介護		3,284	4,343	3,883	4,444	4,310

#### <施設サービス>

(単位:人)

区分	年度	25年度	26年度	27年度	28年度	29年度
	利用人数	利用人数	利用人数	利用人数	利用人数	利用人数
介護老人福祉施設		239	240	279	294	292
介護老人保健施設		174	181	164	169	167
介護療養型医療施設		13	16	12	8	10

資料提供・・・高齢者支援課



## 7 社会福祉

### 13 身体障害者手帳の交付状況

各年度3月末現在

区 年度	総 計	視 覚 障 害	聴 覚 ・ 平 衡 機 能 障 害	音 声 ・ 言 語 又 は そ し や く 機 能 障 害	肢 体 不 自 由	運 動 機 能 障 害	内 部 障 害	そ の 他
平成25年度	2,570	204	326	36	1,290	27	687	-
平成26年度	2,486	197	314	34	1,244	27	670	-
平成27年度	2,631	213	335	42	1,297	27	717	-
平成28年度	2,553	213	320	40	1,250	28	702	-
平成29年度	2,554	211	327	36	1,232	30	718	-
18歳未満	19	-	1	-	8	6	4	-
18歳以上	2,535	211	326	36	1,224	24	714	-
うち65歳以上	2,145	190	293	29	1,006	4	623	-

資料提供…福祉課

### 14 児童福祉の状況

各年度4月1日現在

区 分 年 度	保 育 所			
	施 設 数	定 員	職 員 数	保育実施児童数
平成26年度	9(1)	1,020(90)	154(15)	978(51)
平成27年度	9(1)	1,050(90)	153(17)	976(64)
平成28年度	9(1)	1,050(90)	147(17)	952(70)
平成29年度	9(1)	1,050(90)	147(19)	928(71)
平成30年度	9(1)	1,035(90)	147(18)	931(63)

注)1 ( )内は公立

資料提供…民生児童課

2 幼稚園を含む。

### 15 老人福祉施設の状況

各年度4月1日現在

年 度 区 分	平 成 26 度		平 成 27 度		平 成 28 年 度		平 成 29 年 度		平 成 30 年 度	
	施 設 数	入 所 定 員	施 設 数	入 所 定 員	施 設 数	入 所 定 員	施 設 数	入 所 定 員	施 設 数	入 所 定 員
養 護 老 人 ホ ー ム	1	21	1	21	1	21	1	21	1	21
ケ ア ハ ウ ス	3	109	3	109	3	109	3	109	3	109

資料提供…高齢者支援課

## 8 保健・衛生

## 8 保健・衛生

### 1 予防接種の状況

区分 年度	総数	日本脳炎	ジフテリア・破傷風2種混合	3種混合	インフルエンザ	麻疹・風疹混合	BCG	子宮頸がん
平成25年度	11,798	1,257	299	234	6,475	483	183	69
平成26年度	12,745	854	250	37	6,689	452	202	6
平成27年度	12,733	961	263	2	6,602	416	213	-
平成28年度	12,708	757	246	-	6,650	465	184	-
平成29年度	13,316	1,002	261	-	6,460	419	211	13

区分 年度	ヒブ	小児用肺炎球菌	不活化ポリオ	4種混合	水痘	成人用肺炎球菌	B型肝炎
平成25年度	976	916	210	696			
平成26年度	782	779	57	784	483	1,370	
平成27年度	844	834	14	846	496	1,242	
平成28年度	776	775	6	785	384	1,362	318
平成29年度	835	839	9	844	391	1,387	645

注) 26年度から水痘、成人用肺炎球菌が追加  
28年度からB型肝炎が追加

資料提供…保健推進課

### 2 死因別死亡者数

区分 年	総数	脳血管疾患	心疾患	悪性新生物	老衰	不慮の事故	肺炎・気管支炎	その他
平成25年	560	48	111	145	27	17	78	134
平成26年	542	52	122	137	30	13	65	123
平成27年	521	58	95	129	45	10	42	142
平成28年	548	60	96	141	38	10	48	155
平成29年	557	56	114	127	44	17	52	147

注) 統計分類の改定により、区分の肺炎・気管支炎は平成25年から肺炎及び気管支炎・慢性閉塞性肺疾患及び喘息に変更

資料提供…近畿都市統計協議会  
京都府中丹東保健所

## 8 保健・衛生

### 3 感染症発生状況

区分 年度	1類感染症					2類感染症	
	エボラ出血熱	クリミアコンゴ 出血熱	ペスト	マールブルグ病	ラッサ熱	コレラ	細菌性 赤痢
平成25年度	人	人	人	人	人	人	人
平成26年度	-	-	-	-	-	-	-
平成27年度	-	-	-	-	-	-	-
平成28年度	-	-	-	-	-	-	-
平成29年度	-	-	-	-	-	-	-

区分 年度	2類感染症					3類感染症
	腸チフス	パラチフス	ジフテリア	ポリオ	結核	腸管出血性大 腸菌感染症
平成25年度	人	人	人	人	人	人
平成26年度	-	-	-	-	12	-
平成27年度	-	-	-	-	-	2
平成28年度	-	-	-	-	9	-
平成29年度	-	-	-	-	6	-

区分 年度	4類感染症			5類感染症			
	日本紅斑症	レジオネラ症	日本脳炎	梅毒	HIV	麻しん	百日咳
平成25年度	人	人	人	人	人	人	人
平成26年度	-	-	1	-	-	1	-
平成27年度	-	1	-	1	2	-	-
平成28年度	1	-	-	1	-	-	-
平成29年度	-	-	-	2	-	-	1

区分 年度	5類感染症						
	クロイツフェルト ヤコブ病	侵襲性肺炎菌 感染症	風疹	急性 脳炎	ジアルジア症	アメーバ赤痢	カルバペネム 耐性※1
平成25年度	人	人	人	人	人	人	人
平成26年度	1	1	6	1	-	-	-
平成27年度	-	1	-	1	-	1	-
平成28年度	-	-	-	-	-	1	-
平成29年度	-	1	-	-	-	-	1

注) 3類感染症・・・腸管出血性大腸菌感染症  
 4類、5類感染症は、綾部市内医療機関からの届出数を計上。  
 ※1 カルバペネム耐性腸内細菌科細菌感染症

資料提供・・・京都府中丹東保健所

## 8 保健・衛生

### 4 成人検診の受診状況

年 度	特定健康診査	胃がん検診	乳がん検診	肺がん検診	大腸がん検診	子宮頸がん検診	子宮体がん検診
平成25年度	人 2,173	人 1,193	人 1,102	人 1,696	人 3,220	人 1,233	人 21
平成26年度	2,281	1,153	1,036	1,861	2,830	1,225	8
平成27年度	2,369	1,132	1,059	2,232	3,291	1,093	11
平成28年度	2,263	1,059	907	2,164	3,043	1,065	14
平成29年度	2,267	1,105	828	2,340	3,196	1,017	9

資料提供…保健推進課

### 5 地域献血実施状況

(単位:人)

区 分		平成25年度	平成26年度	平成27年度	平成28年度	平成29年度
200ml・400ml	受付者数	1,494	1,619	1,642	1,561	1,487
200ml	採血者数	5	6	6	8	10
400ml	採血者数	1,259	1,360	1,407	1,344	1,352

資料提供…保健推進課

### 6 畜犬登録及び狂犬病予防注射の実施状況

(単位:頭)

区 分	平成25年度	平成26年度	平成27年度	平成28年度	平成29年度
登 録 頭 数	1,794	1,732	1,690	1,635	1,521
予 防 注 射 実 施 頭 数	1,609	1,545	1,496	1,462	1,410
捕 獲 頭 数	7	6	1	1	-
う ち 返 還 頭 数	2	-	1	-	-

資料提供…京都府中丹東保健所、市保健推進課

## 8 保健・衛生

### 7 医療施設数

各年10月1日現在

年	保健所	病院		一般診療所		歯科診療所
		施設数	病床数	施設数	病床数	
平成20年	施設 -	施設 3	床 391	施設 28	床 9	施設 14
平成21年	-	3	391	29	9	13
平成22年	-	3	391	27	9	13
平成23年	-	3	391	27	9	14
平成24年	-	3	391	26	9	15
平成25年	-	3	391	26	9	15
平成26年	-	3	391	25	9	16
平成27年	-	3	391	26	9	14
平成28年	-	3	391	26	9	14
平成29年	-	3	391	26	9	14

注) 数値は、政府統計窓口「医療施設調査」から引用。ただし、保健所は医療施設調査の対象外です。

### 8 医療従事者数

各年12月末現在

年	医師	歯科医師	薬剤師	保健師	助産師	その他
平成22年	人 80	人 17	人 42	人 ...	人 ...	人 ...
平成24年	77	21	43	...	...	...
平成26年	67	21	40	...	...	...
平成28年	65	22	44	...	...	...

注) 薬剤師数に薬局従事者を含む。

資料提供…近畿都市統計協議会

## 8 保健・衛生

### 9 市立病院の利用状況

区 分	平成25年度	平成26年度	平成27年度	平成28年度	平成29年度	
入院患者	総 数	人 61,277	人 61,802	人 64,487	人 63,139	人 65,612
	内 科	29,732	29,671	28,478	28,639	30,572
	小 児 科	2,224	2,236	2,126	1,932	2,391
	眼 科	902	906	749	539	420
	外 科	6,971	8,555	9,907	10,379	9,789
	整形外科	15,611	14,231	17,080	15,659	17,491
	泌尿器科	3,450	4,054	3,922	3,915	4,175
	皮膚科	237	138	187	-	-
	産婦人科	889	557	864	1,438	774
	耳鼻咽喉科	1,261	1,454	1,174	638	-
	1日平均	167.9	169.3	176.2	173.0	179.8
外来患者	総 数	157,405	156,164	155,410	146,088	141,452
	内 科	48,896	47,985	46,990	45,863	45,384
	小 児 科	15,995	14,359	14,878	12,959	12,397
	精 神 科	4,906	4,407	4,262	4,257	4,098
	眼 科	10,192	10,738	10,559	9,188	7,895
	外 科	9,791	10,030	10,462	10,077	9,185
	整形外科	23,950	24,466	22,897	21,432	23,132
	泌尿器科	20,431	21,319	21,662	21,404	20,343
	皮膚科	8,587	8,103	8,375	8,008	7,801
	産婦人科	5,493	4,576	4,651	4,456	4,097
	耳鼻咽喉科	9,164	10,181	10,674	8,444	7,120
1日平均	537.2	534.8	530.4	601.2	582.1	

資料提供…保健推進課

## 8 保健・衛生

### 10 ごみの収集と処理量

平成29年度実績

区 分	収集地域		排出元	年間収集状況			年間処理状況			
	世帯数 (世帯)	人口(人)		市収集量 (t)	直接搬 入量(t)	合計(t)	焼却量 (t)	埋立量 (t)	搬出量 (t)	合計(t)
可燃ごみ	15,696	33,808	一般家庭	5,466	102	5,568	5,568	-	-	5,568
			事業所	-	1,971	1,971	1,971	-	-	1,971
			計	5,466	2,073	7,539	7,539	-	-	7,539
不燃ごみ	15,696	33,808	一般家庭	419	489	908	-	908	-	908
			事業所	-	67	67	-	67	-	67
			計	419	556	975	-	975	-	975
資源物	15,696	33,808		409	-	409	-	-	409	409
粗大ごみ	15,696	33,808		488	55	543	-	543	-	543
泥	8,010	17,432		18	-	18	-	18	-	18

注) 資源物は、リサイクル分のみ。

資料提供…環境保全課

### 11 し尿の収集と処理量

平成29年度実績

計画収集地域				年間収集量			年間処理状況		
総世帯数	人口	収集世帯数	収集人口	し尿	浄化槽汚泥	合計	処理工場	農村還元	合計
世帯	人	世帯	人	t	t	t	t	t	t
15,696	33,808	5,148	9,698	8,558	17,552	26,110	6,377	-	6,377

資料提供…環境保全課

### 12 斎場利用状況

区 分 年 度	総 数		市 内 者		市 外 者	
	大人・小人火葬数	死胎火葬数	大人・小人火葬数	死胎火葬数	大人・小人火葬数	死胎火葬数
平成25年度	590	1	541	1	49	-
平成26年度	612	3	537	2	75	1
平成27年度	575	6	502	6	73	-
平成28年度	596	6	521	3	75	3
平成29年度	623	1	560	1	63	-

資料提供…環境保全課



## 8 保健・衛生

### 13 管内河川水質の状況

河川名	地点名	年度	大腸菌群数		BOD		DO		SS		pH
			平均	最小値 最大値	平均	最小値 最大値	平均	最小値 最大値	平均	最小値 最大値	最小値 最大値
伊佐津川	和紙の里橋	27	1.4×10 <sup>4</sup>	1.3×10 <sup>3</sup> ∩ 4.9×10 <sup>4</sup>	0.5	<0.5 ∩ <0.5	8.9	7.2 ∩ 12.0	1	<1 ∩ 1	7.5 ∩ 7.9
		28	1.1×10 <sup>4</sup>	7.9×10 <sup>2</sup> ∩ 2.3×10 <sup>4</sup>	0.5	<0.5 ∩ <0.5	9.9	8.8 ∩ 11.0	1	<1 ∩ 2	6.8 ∩ 8.1
由良川	山家橋	27	1.0×10 <sup>4</sup>	4.9×10 <sup>2</sup> ∩ 3.3×10 <sup>4</sup>	0.5	<0.5 ∩ <0.5	8.6	6.6 ∩ 11.0	2	<1 ∩ 4	7.4 ∩ 8.3
		28	1.2×10 <sup>4</sup>	4.6×10 <sup>2</sup> ∩ 3.3×10 <sup>4</sup>	0.6	<0.5 ∩ 0.8	9.1	6.5 ∩ 12.0	2	<1 ∩ 7	7.0 ∩ 7.8
犀川	小貝橋	27	5.4×10 <sup>4</sup>	7.9×10 <sup>3</sup> ∩ 1.3×10 <sup>5</sup>	0.6	<0.5 ∩ 0.8	8.0	6.1 ∩ 11.0	7	7 ∩ 10	7.3 ∩ 7.9
		28	2.3×10 <sup>4</sup>	7.0×10 <sup>2</sup> ∩ 7.9×10 <sup>4</sup>	0.7	<0.5 ∩ 1.1	8.9	6.2 ∩ 12.0	7	3 ∩ 14	6.7 ∩ 7.8
上林川	五郎橋	27	1.0×10 <sup>3</sup>	4.6×10 <sup>2</sup> ∩ 4.9×10 <sup>4</sup>	0.5	<0.5 ∩ 0.6	8.3	6.0 ∩ 11.0	1	<1 ∩ 2	7.2 ∩ 8.0
		28	1.5×10 <sup>4</sup>	3.3×10 <sup>2</sup> ∩ 7.9×10 <sup>4</sup>	0.5	<0.5 ∩ 0.7	9.7	6.9 ∩ 13.0	2	<1 ∩ 2	6.8 ∩ 7.9
八田川	八田川橋	27	5.7×10 <sup>4</sup>	7.9×10 <sup>3</sup> ∩ 3.3×10 <sup>5</sup>	0.9	<0.5 ∩ 1.5	8.6	6.6 ∩ 11.0	3	<1 ∩ 9	7.3 ∩ 8.3
		28	1.4×10 <sup>4</sup>	4.9×10 <sup>2</sup> ∩ 4.6×10 <sup>4</sup>	0.8	<0.5 ∩ 1.2	9.5	7.4 ∩ 12.0	3	<1 ∩ 7	6.7 ∩ 7.8

注) 平成21年度から、田野川、下水路、高津川は実施なし。

資料提供…京都府中丹東保健所

#### 【水質用語】

生物化学的酸素要求量 … BOD  
 溶存酸素量 … DO  
 浮遊物質 … SS  
 水素イオン濃度 … pH

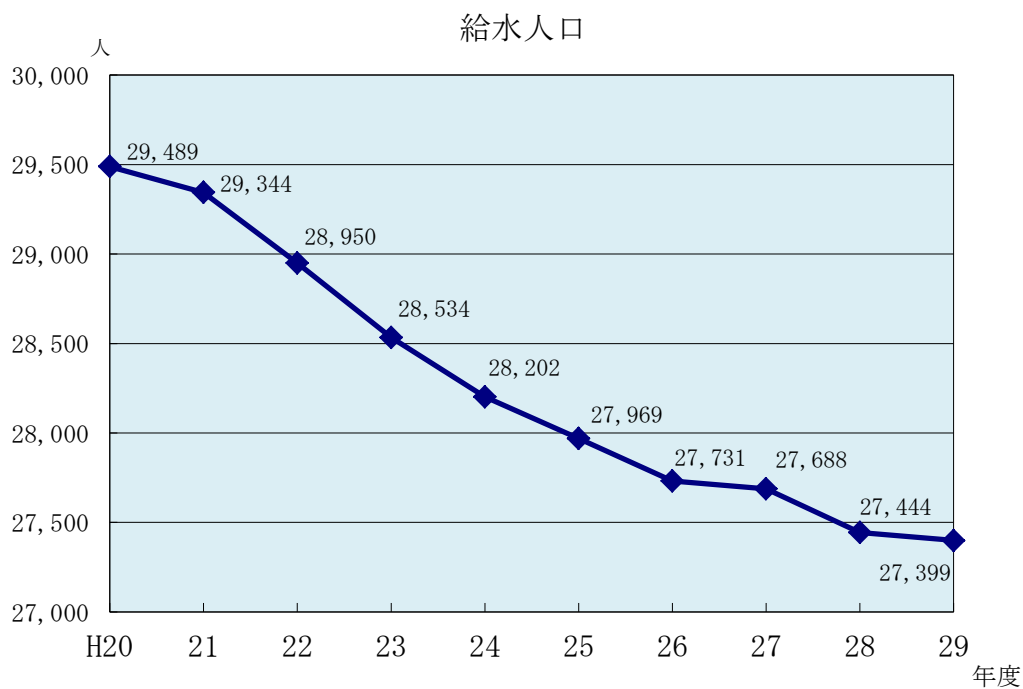
## 9 水道

## 9 水道

### 1 上水道の給水状況

年 度	給水人口 人	普及率 %	給水量 千m <sup>3</sup>	1人1日平均 m <sup>3</sup>
平成20年度	29,489	80.7%	3,358	0.3
平成21年度	29,344	81.2%	3,281	0.3
平成22年度	28,950	82.1%	3,295	0.3
平成23年度	28,534	81.3%	3,243	0.3
平成24年度	28,202	81.3%	3,230	0.3
平成25年度	27,969	81.7%	3,123	0.3
平成26年度	27,731	82.1%	3,084	0.3
平成27年度	27,688	82.6%	3,066	0.3
平成28年度	27,444	82.9%	3,103	0.3
平成29年度	27,399	84.0%	3,237	0.3

資料提供…上水道課

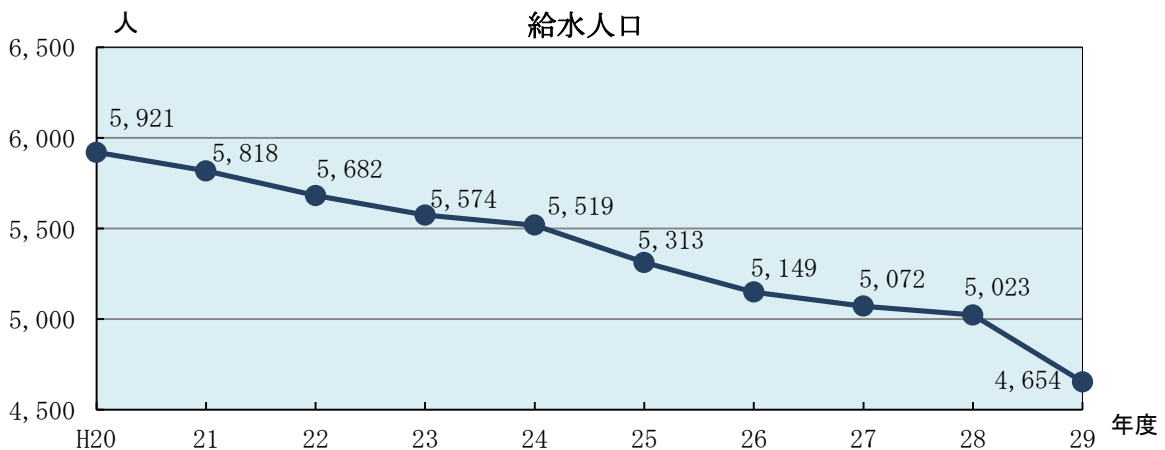
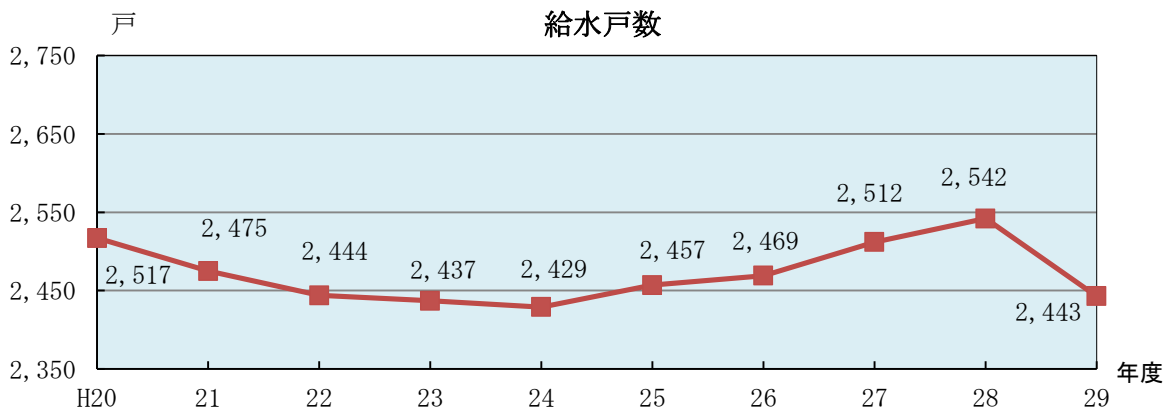


## 9 水道

### 2 簡易水道の給水状況

年 度	施 設 数	給 水 戸 数	給 水 人 口
平成20年度	24	2,517	5,921
平成21年度	22	2,475	5,818
平成22年度	21	2,444	5,682
平成23年度	20	2,437	5,574
平成24年度	15	2,429	5,519
平成25年度	14	2,457	5,313
平成26年度	13	2,469	5,149
平成27年度	12	2,512	5,072
平成28年度	12	2,542	5,023
平成29年度	9	2,443	4,654

資料提供…上水道課



# 10 警察·消防

10 警察・消防

1 犯罪の発生と検挙

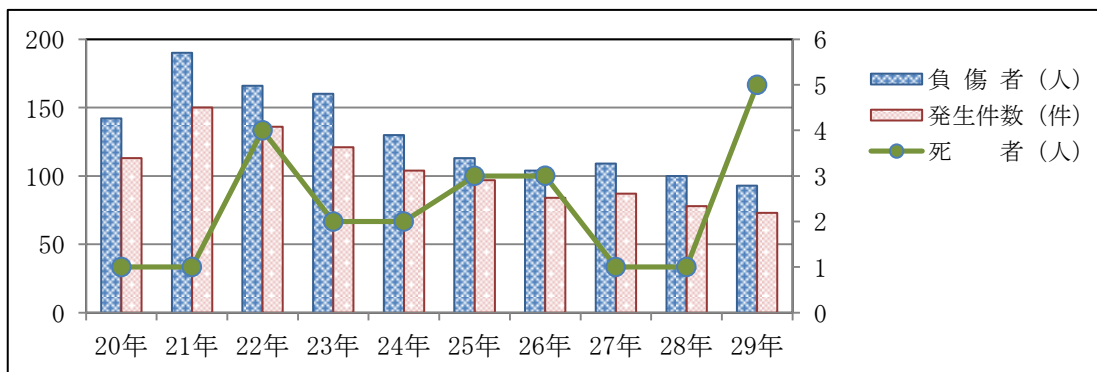
		総数	凶悪犯	粗暴犯	窃盗犯	その他
平成20年	発生件数(件)	421	3	15	321	82
	検挙件数(件)	151	3	10	103	35
	検挙率(%)	35.9	100.0	66.7	32.1	42.7
平成21年	発生件数(件)	332	3	17	225	87
	検挙件数(件)	157	3	15	91	48
	検挙率(%)	47.3	100.0	88.2	40.4	55.2
平成22年	発生件数(件)	282	1	10	207	64
	検挙件数(件)	115	1	14	62	38
	検挙率(%)	40.8	100.0	140.0	30.0	59.4
平成23年	発生件数(件)	195	1	8	137	49
	検挙件数(件)	92	1	7	72	12
	検挙率(%)	47.2	100.0	87.5	52.6	24.5
平成24年	発生件数(件)	184	1	13	122	48
	検挙件数(件)	67	1	11	36	19
	検挙率(%)	36.4	100.0	84.6	29.5	39.6
平成25年	発生件数(件)	176	4	3	124	45
	検挙件数(件)	40	4	2	23	11
	検挙率(%)	22.7	100.0	66.7	18.5	24.4
平成26年	発生件数(件)	150	-	9	108	33
	検挙件数(件)	41	-	8	18	15
	検挙率(%)	27.3	-	88.9	16.7	45.5
平成27年	発生件数(件)	153	-	10	113	30
	検挙件数(件)	59	-	8	37	14
	検挙率(%)	38.6	-	80.0	32.7	46.7
平成28年	発生件数(件)	140	1	14	96	29
	検挙件数(件)	65	1	12	42	10
	検挙率(%)	46.4	100.0	85.7	43.8	34.5
平成29年	発生件数(件)	107	-	4	79	24
	検挙件数(件)	75	-	6	60	9
	検挙率(%)	70.1	-	150.0	75.9	37.5

注) 1 「凶悪犯」とは、殺人(殺人未遂、殺人予備を含む)、強制性交等、放火、強盗(強盗殺人を含む)をいい、「粗暴犯」とは、暴行、傷害、脅迫、恐喝、「窃盗犯」とは侵入犯、乗り物盗、万引き等をいう。  
 2 併合の場合、最も重い罪につき、実人員を計上(刑法犯のみ)

資料提供:綾部警察署

2 交通事故発生状況(人身)

	20年	21年	22年	23年	24年	25年	26年	27年	28年	29年
死者(人)	1	1	4	2	2	3	3	1	1	5
負傷者(人)	142	190	166	160	130	113	104	109	100	93
発生件数(件)	113	150	136	121	104	97	84	87	78	73



資料提供:綾部警察署

10 警察・消防

3 交通事故原因別発生状況

平成29年中

原因別		発生件数	比率
車 両 が 原 因 73 件	安全運 転義 務違 反	前方不注意	27件 37.0%
		安全不確認	9件 12.3%
		ハンドル・ ブレーキ操作	8件 11.0%
		その他	11件 15.1%
	交差点での 一時停止・徐行等	-	-
	飲酒	-	-
	過労	-	-
	車間距離	-	-
	歩行者保護	5件 6.8%	
	その他	13件 17.8%	
人 が 原 0 因 件	とび出し	-	-
	その他	-	-



資料提供…綾部警察署

4 子供と高齢者の事故

平成29年中

子供の事故				高齢者の事故			
死者 0 人				死者 4 人			
負傷者 4 人				負傷者 20 人			
区分	死傷者数	比率 (%)	区分	死傷者数	比率 (%)		
状 態 別	歩行中	1件 25.0%	状 態 別	自転車	2件 8.3%		
	自転車	-		歩行中	8 33.3		
	車両同乗中	3 75.0		運転中	14 58.3		
	遊戯中	-		車両同乗中	-		
	その他	-		その他	-		
計	4	100.0	計	24	100.0		

資料提供…綾部警察署

## 10 警察・消防

### 5 階級別消防職員数

平成30年4月1日現在

区 分	司令長	司 令	司令補	士 長	副士長	消防士	計
職員数	人 1	人 10	人 12	人 14	人 5	人 15	人 57

注) 人数は、消防吏員のみ

資料提供…綾部市消防署

### 6 消防団員数

平成30年4月1日現在

区 分	団 長	副団長	分団長	副分団長	部 長	班 長	団 員	計
総 数	人 1	人 3	人 11	人 11	人 98	人 95	人 626	人 845
団 本 部	1	3			8	2	19	33
綾 部 分 団			1	1	10	12	56	80
中 筋 分 団			1	1	7	8	39	56
吉 美 分 団			1	1	7	6	35	50
西 八 田 分 団			1	1	8	4	45	59
東 八 田 分 団			1	1	8	9	56	75
山 家 分 団			1	1	9	11	51	73
口 上 林 分 団			1	1	7	4	53	66
豊 里 分 団			1	1	10	14	88	114
物 部 分 団			1	1	9	10	66	87
志 賀 郷 分 団			1	1	7	7	47	63
上 林 分 団			1	1	8	8	71	89

資料提供…綾部市消防署



10 警察・消防

7 原因別火災発生状況

(単位:件)

年 原因	平成20年	平成21年	平成22年	平成23年	平成24年	平成25年	平成26年	平成27年	平成28年	平成29年
総数	8	4	7	17	9	12	12	9	8	5
たき火	3	1	5	7	4	4	5	2	1	3
マッチ・ライター	-	-	-	1	-	-	-	1	-	-
たばこ	-	-	-	1	1	1	-	-	-	-
火遊び	1	-	-	-	-	-	-	-	-	-
放火	1	2	-	-	1	-	-	-	1	-
放火の疑い	-	1	-	-	-	2	-	-	-	-
電気	-	-	-	1	-	-	-	-	-	-
取灰	-	-	-	-	-	1	-	1	-	-
屋内配線	-	-	-	-	-	-	1	-	1	-
ストーブ	-	-	-	-	-	-	-	-	-	-
電気ストーブ	-	-	-	-	-	-	-	-	-	-
石油ストーブ	-	-	-	-	-	-	-	-	-	-
電線が短絡	-	-	-	-	-	-	-	-	-	-
乾燥機	-	-	-	-	-	-	-	-	-	-
蓄電池	-	-	-	-	-	-	-	-	-	-
プロパンガス	-	-	-	-	-	-	-	-	-	-
ガスコンロ	1	-	-	1	-	-	-	-	-	-
煙突	-	-	-	1	-	1	-	-	-	-

10 警察・消防

7 原因別火災発生状況(つづき)

(単位:件)

年 原因	平成20年	平成21年	平成22年	平成23年	平成24年	平成25年	平成26年	平成27年	平成28年	平成29年
虫焼火	-	-	-	-	1	-	-	1	-	-
枯草焼	-	-	-	1	-	1	-	-	2	1
コタツ	-	-	-	-	-	-	-	-	-	-
落雷	-	-	-	-	-	-	-	-	-	-
窯	-	-	-	-	-	-	-	-	-	-
グラインダー の火花	-	-	-	-	-	-	-	-	1	-
ベルトコンベ ア-の軸受 (摩擦熱)	-	-	-	-	-	-	-	-	-	-
バーベキュー コンロ	-	-	-	-	-	-	-	-	-	-
制御盤 (電気装 置)	-	-	-	-	-	-	1	-	-	-
内燃機関 (車両)	-	-	-	1	1	-	-	-	-	-
薪等の 燃えさし	-	-	1	1	-	-	-	-	-	1
コンセント プラグの火花	-	-	-	-	-	-	-	-	-	-
風呂かまど	-	-	-	-	-	1	-	-	-	-
燻炭	-	-	-	2	-	-	-	-	-	-
延長コード	-	-	-	-	-	-	-	-	-	-
モーターの 摩擦熱	1	-	-	-	-	-	-	-	-	-
ローソク	-	-	-	-	-	-	-	-	-	-
その他	1	-	-	-	-	1	3	2	1	-
不明	-	-	1	-	1	-	2	2	1	-

10 警察・消防

8 救急活動の状況

年		火 災	自然災害	水 難	交 通	労働災害
平成20年	出動回数	2	-	-	134	9
	搬送人員	2	-	-	177	9
平成21年	出動回数	3	-	1	167	13
	搬送人員	4	-	1	202	13
平成22年	出動回数	2	-	1	182	7
	搬送人員	1	-	1	201	7
平成23年	出動回数	2	-	-	136	9
	搬送人員	2	-	-	159	9
平成24年	出動回数	1	-	2	148	10
	搬送人員	1	-	2	162	10
平成25年	出動回数	2	-	-	150	18
	搬送人員	1	-	-	173	18
平成26年	出動回数	1	1	-	141	16
	搬送人員	1	-	-	152	15
平成27年	出動回数	1	-	1	140	17
	搬送人員	1	-	-	150	16
平成28年	出動回数	-	-	-	112	17
	搬送人員	-	-	-	135	17
平成29年	出動回数	-	4	-	122	32
	搬送人員	-	1	-	135	32

10 警察・消防

8 救急活動の状況(つづき)

(単位:回、人)

運動競技	一般負傷	加 害	自損行為	急 病	その他	合 計
9	227	3	17	891	144	1,436
9	226	3	12	855	137	1,430
5	200	7	8	934	138	1,476
5	196	5	7	894	136	1,463
5	232	3	17	1,008	148	1,605
5	227	3	7	955	146	1,553
7	217	5	19	992	142	1,529
7	208	5	12	947	139	1,488
9	225	4	10	1,016	128	1,553
9	220	4	7	965	127	1,507
8	218	3	8	1,090	166	1,663
8	211	3	6	1,040	162	1,622
7	214	11	12	1,040	148	1,591
8	208	10	8	985	143	1,530
11	251	5	7	1,090	143	1,666
11	245	4	4	1,041	134	1,606
16	201	1	8	1,046	145	1,546
16	193	1	5	1,007	143	1,517
7	231	4	3	1,103	139	1,645
8	223	4	1	1,045	132	1,581

10 警察・消防

9 消防機械

平成29年12月末現在

区分	ポンプ車	救助 工作車	化学車等	小型動力 ポンプ	小型動力 ポンプ付 積載車	救急車	指令車等	計
	台	台	台	台	台	台	台	台
消防署	2	1	2	-	-	4	6	15
消防団	14	-	-	-	41	-	-	55
計	16	1	2	0	41	4	6	70



資料提供…綾部市消防署

10 火災発生及び被害状況

区分 年	発生件数			罹災世帯			焼失面積		損害 見積額	死者	負傷者
	総数	建物	建物 以外	全損	半損	小損	建物	林野(a)			
	件	件	件	世帯	世帯	世帯	m <sup>2</sup>	a	千円	人	人
平成20年	8	4	4	-	-	1	49	-	2,510	1	1
平成21年	4	2	2	-	1	1	9	-	628	3	2
平成22年	7	4	3	2	-	1	703	7	20,935	-	1
平成23年	16	6	10	2	-	1	597	69	9,861	-	-
平成24年	9	3	6	2	-	-	423	3	14,870	2	-
平成25年	12	4	8	-	-	3	13	2	265	-	2
平成26年	12	5	7	-	-	1	535	4	2,069	1	1
平成27年	9	3	6	3	1	1	497	7	10,082	-	2
平成28年	8	5	3	3	-	1	538	-	31,409	-	-
平成29年	5	-	5	-	-	-	-	4	129	-	-

資料提供…綾部市消防署

# 1 1 通信・運輸

## 1 1 通信・運輸

### 1 郵便物取扱状況

年	通常郵便物		小包郵便物	
	引 受	配 達	引 受	配 達
平成 2 5 年度	千通 2,828	千通 5,007	千通 37	千通 98
平成 2 6 年度	2,096	4,981	56	137
平成 2 7 年度	1,362	4,284	74	128
平成 2 8 年度	1,364	4,279	75	129
平成 2 9 年度	1,351	4,125	76	193

注) 郵便物は書留速達を含む(年賀はがきを除く)。

資料提供…日本郵便(株)綾部郵便局

### 2 電話

各年 1 2 月末現在

年	加 入 者 数		公衆電話個数
	一般回線	I S D N回線(再掲)	
平成 2 5 年	人 10,678	人 884	個 81
平成 2 6 年	9,877	830	81
平成 2 7 年	9,101	751	80
平成 2 8 年	8,587	700	76
平成 2 9 年	8,146	641	76

注) 一般回線には着信用を含む。

資料提供…N T T 西日本京都支店

### 3 J R 乗客数

年 度	乗車人員	
	駅 数	乗車人員
平成 2 5 年度	駅 5	人 1,976
平成 2 6 年度	5	1,975
平成 2 7 年度	5	2,007
平成 2 8 年度	5	2,013
平成 2 9 年度	5	…

注) 乗車人員は1日平均

資料提供…西日本旅客鉄道(株)福知山支社

### 4 あやバス乗降客数

年 度	1日平均乗降客数	総乗降客数
平成 2 5 年度	人 612	人 222,626
平成 2 6 年度	572	208,942
平成 2 7 年度	597	217,824
平成 2 8 年度	586	213,980
平成 2 9 年度	563	205,670



資料提供…市民協働課

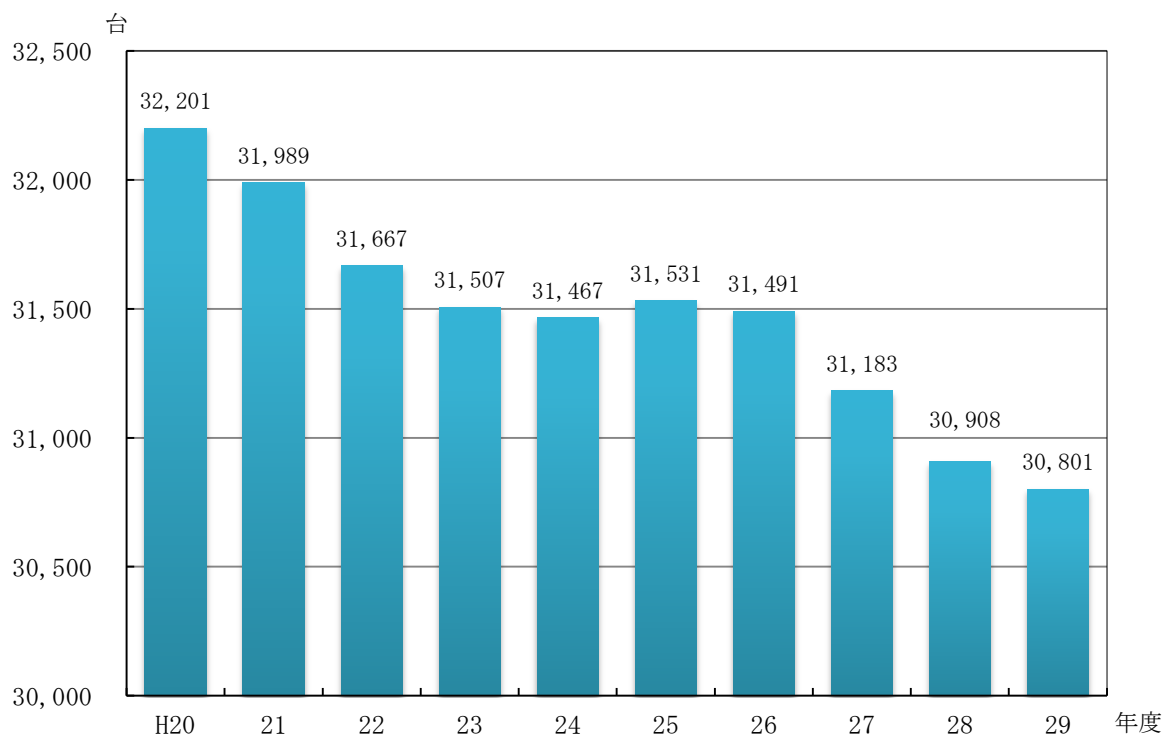
# 11 通信・運輸

## 5 諸車

年 度	自 動 車									原動機付
	総 数	乗用車		トラック		バス	特殊 自動車	軽自動車	その他	
		普通	小型	普通	小型					
平成20年度	32,201	4,332	6,772	824	1,046	75	430	14,329	4,393	3,943
平成21年度	31,989	4,329	6,580	770	1,012	65	405	14,472	4,356	3,800
平成22年度	31,667	4,300	6,477	724	911	63	396	14,518	4,278	4,072
平成23年度	31,507	4,300	6,311	705	898	65	404	14,648	4,176	3,420
平成24年度	31,467	4,322	6,177	665	869	64	392	14,835	4,143	3,256
平成25年度	31,531	4,363	6,017	664	845	64	402	15,070	4,106	3,064
平成26年度	31,491	4,350	5,845	664	823	64	406	15,343	3,996	2,928
平成27年度	31,183	4,404	5,669	672	807	68	410	15,212	3,941	2,821
平成28年度	30,908	4,471	5,555	674	793	66	400	15,123	3,826	2,686
平成29年度	30,801	4,548	5,435	698	784	64	414	15,160	3,698	2,544

資料提供…近畿運輸局、税務課

車両台数の推移





# 1 2 建 設

## 1 2 建 設

### 1 道路

各年度3月末現在

年 度	延 長			舗 装 率			
	総延長	国道	府道	市道	国道	府道	市道
平成25年度	729,855 <sup>m</sup>	23,641 <sup>m</sup>	175,390 <sup>m</sup>	530,824 <sup>m</sup>	100.0%	97.7%	91.3%
平成26年度	729,334	23,641	174,542	531,151	100.0	97.7	91.4
平成27年度	729,242	23,641	174,540	531,061	100.0	97.7	91.5
平成28年度	730,520	23,641	175,103	531,776	100.0	97.7	91.7
平成29年度	732,497	23,641	174,911	533,945	100.0	97.7	91.7

注) 国道27号 綾部拡幅工事(味方町)は含まず。

資料提供…国土交通省近畿地方整備局福知山河川国道事務所  
京都府中丹東土木事務所、建設課

### 2 橋梁

各年度3月末現在

年 度	総 数		国 道		府 道		市 道	
	個 数	延 長	個 数	延 長	個 数	延 長	個 数	延 長
平成25年度	660	11,519 <sup>m</sup>	29	1,139 <sup>m</sup>	156	3,362 <sup>m</sup>	475	7,018 <sup>m</sup>
平成26年度	652	11,493	30	1,151	155	3,340	467	7,002
平成27年度	652	11,488	30	1,151	155	3,340	467	6,997
平成28年度	652	11,480	30	1,151	155	3,343	467	6,986
平成29年度	651	11,434	30	1,151	154	3,310	467	6,973

資料提供…国土交通省近畿地方整備局福知山河川国道事務所  
京都府中丹東土木事務所、建設課

### 3 都市公園数

各年度3月末現在

年 度	都 市 公 園							
	総 数	街区公園	地区公園	総合公園	運動公園	特殊公園	緑 地	広場公園
平成25年度	44 <sup>箇所</sup>	29 <sup>箇所</sup>	1 <sup>箇所</sup>	1 <sup>箇所</sup>	2 <sup>箇所</sup>	6 <sup>箇所</sup>	4 <sup>箇所</sup>	1 <sup>箇所</sup>
平成26年度	44	29	1	1	2	6	4	1
平成27年度	44	29	1	1	2	6	4	1
平成28年度	44	29	1	1	2	6	4	1
平成29年度	44	29	1	1	2	6	4	1

資料提供…都市計画課

### 4 都市公園面積

各年度3月末現在

年 度	都 市 公 園							
	総 数	街区公園	地区公園	総合公園	運動公園	特殊公園	緑 地	広場公園
平成25年度	634,911 <sup>㎡</sup>	33,346 <sup>㎡</sup>	31,000 <sup>㎡</sup>	120,400 <sup>㎡</sup>	286,300 <sup>㎡</sup>	89,254 <sup>㎡</sup>	73,719 <sup>㎡</sup>	842 <sup>㎡</sup>
平成26年度	634,911	33,346	31,000	120,400	286,300	89,254	73,719	842
平成27年度	634,861	33,346	31,000	120,400	286,300	89,254	73,719	842
平成28年度	634,861	33,346	31,000	120,400	286,300	89,254	73,719	842
平成29年度	634,861	33,346	31,000	120,400	286,300	89,254	73,719	842

資料提供…都市計画課

### 5 公営住宅の状況

各年度3月末現在

年 度	住 宅 数 総 数	市 営 住 宅		府 営 住 宅
		住宅数	入居戸数	住宅数
平成25年度	857	258	240	599
平成26年度	852	255	230	597
平成27年度	847	250	219	597
平成28年度	856	259	221	597
平成29年度	854	257	226	597

資料提供…京都府中丹・丹後府営住宅管理センター、建築課



## 12 建設

### 6 公共下水道の状況

区 分	平成25年度	平成26年度	平成27年度	平成28年度	平成29年度
計画決定面積	819.0 <sup>ha</sup>	819.0 <sup>ha</sup>	819.0 <sup>ha</sup>	819.0 <sup>ha</sup>	791.0 <sup>ha</sup>
事業認可区域面積	498.0 <sup>ha</sup>	498.0 <sup>ha</sup>	498.0 <sup>ha</sup>	498.0 <sup>ha</sup>	498.0 <sup>ha</sup>
整備区域面積	364.9 <sup>ha</sup>	382.9 <sup>ha</sup>	405.1 <sup>ha</sup>	416.9 <sup>ha</sup>	446.5 <sup>ha</sup>
管渠延長	103,019 <sup>m</sup>	107,674 <sup>m</sup>	112,290 <sup>m</sup>	116,052 <sup>m</sup>	123,070 <sup>m</sup>
処理区域面積	330.5 <sup>ha</sup>	357.3 <sup>ha</sup>	378.3 <sup>ha</sup>	388.5 <sup>ha</sup>	427.0 <sup>ha</sup>
処理区域人口	13,178 <sup>人</sup>	13,240 <sup>人</sup>	13,696 <sup>人</sup>	13,749 <sup>人</sup>	15,175 <sup>人</sup>
普及率	65.9%	66.8%	69.4%	70.0%	77.5%

資料提供…下水道課

### 7 農業集落排水の状況

区 分	平成25年度	平成26年度	平成27年度	平成28年度	平成29年度
事業計画区域面積	295.9 <sup>ha</sup>	295.9 <sup>ha</sup>	295.9 <sup>ha</sup>	295.9 <sup>ha</sup>	295.9 <sup>ha</sup>
事業採択区域面積	292.7 <sup>ha</sup>	292.7 <sup>ha</sup>	292.7 <sup>ha</sup>	292.7 <sup>ha</sup>	292.7 <sup>ha</sup>
整備区域面積	295.9 <sup>ha</sup>	295.9 <sup>ha</sup>	295.9 <sup>ha</sup>	295.9 <sup>ha</sup>	295.9 <sup>ha</sup>
管渠延長	113,576 <sup>m</sup>	115,731 <sup>m</sup>	115,731 <sup>m</sup>	115,731 <sup>m</sup>	115,731 <sup>m</sup>
処理区域面積	282.2 <sup>ha</sup>	282.2 <sup>ha</sup>	295.9 <sup>ha</sup>	295.9 <sup>ha</sup>	295.9 <sup>ha</sup>
処理区域人口	4,532 <sup>人</sup>	4,449 <sup>人</sup>	4,837 <sup>人</sup>	4,728 <sup>人</sup>	4,631 <sup>人</sup>
普及率	90.0%	90.2%	100.0%	100.0%	100.0%

資料提供…下水道課

## 12 建設

### 8 特定地域生活排水処理の状況

(各年度末現在)

区 分	平成25年度	平成26年度	平成27年度	平成28年度	平成29年度
計画区域現況人口	人 10,473	人 10,303	人 10,001	人 9,807	人 9,504
処理区域人口	人 6,151	人 6,172	人 6,181	人 6,171	人 6,060
普及率	% 58.7	% 59.9	% 61.8	% 62.9	% 63.8

資料提供…下水道課

### 9 水洗化の状況

(各年度末現在)

区 分	平成25年度	平成26年度	平成27年度	平成28年度	平成29年度
行政人口	人 35,601	人 35,146	人 34,690	人 34,279	人 33,808
処理区域人口	人 25,430	人 25,466	人 26,260	人 26,040	人 27,044
普及率	% 71.4	% 72.5	% 75.7	% 76.0	% 80.0

注) 処理区域人口には、集合処理が供用開始になるまでの期間、個人で維持管理をする合併処理浄化槽による処理人口、コミュニティ・プラントで処理している人口を含む。

資料提供…下水道課



# 13 選考

# 13 選挙

## 1 選挙人名簿登録者数及び投票所数

登録日	登録者数(人)			投票所数(か所)
	総数(人)	男(人)	女(人)	
25. 9. 2	30,126	14,187	15,939	40
26. 9. 2	29,806	14,029	15,777	40
27. 9. 2	29,130	13,748	15,382	40
28. 9. 2	29,433	13,955	15,478	40
29. 9. 1	29,084	13,839	15,245	40
30. 9. 3	28,765	13,693	15,072	40

資料提供…選挙管理委員会事務局

## 2 投票区別選挙人名簿登録者数(平成30年9月3日現在)

投票区	投票場所	総数	男	女	投票区	投票場所	総数	男	女
		人	人	人			人	人	人
	<b>総数</b>	<b>28,765</b>	<b>13,693</b>	<b>15,072</b>					
1	綾部幼稚園	2,160	993	1,167	21	位田高城館	612	284	328
2	市民センター	2,199	1,050	1,149	22	豊里小学校	1,018	500	518
3	綾部市武道館	2,502	1,159	1,343	23	館町公民館	684	337	347
4	神宮寺公会堂	1,623	763	860	24	里山交流研修センター	575	278	297
5	林業センター	1,498	721	777	25	湯殿作業場	370	179	191
6	ふれあいセンター	3,902	1,912	1,990	26	物部営農指導センター	514	247	267
7	高津公会堂	871	420	451	27	物部会館	143	75	68
8	吉美小学校	1,905	915	990	28	西坂公民館	244	113	131
9	釜輪公会堂	135	63	72	29	新庄公民館	255	122	133
10	東綾中学校	897	422	475	30	白道路公会堂	210	99	111
11	西原作業場	234	114	120	31	志賀郷公民館	379	183	196
12	七百石コミュニティセンター	421	195	226	32	向田公会堂	324	152	172
13	西八田小学校	337	159	178	33	金河内町公民館	168	75	93
14	下八田公民館	724	382	342	34	西方公会堂	212	103	109
15	安国寺公民館	206	105	101	35	京都丹の国農協旧睦合連絡所	269	123	146
16	東八田公民館	733	349	384	36	観光センター	505	220	285
17	鳥居野公民館	400	179	221	37	五泉荘	185	82	103
18	弥仙会館	185	84	101	38	ふるさと味あやべ工房	240	99	141
19	黒谷公民館	106	54	52	39	健康管理センター	153	64	89
20	健康ファミリーセンター多目的ホール	618	298	320	40	水源の里・老富会館	49	21	28

資料提供…選挙管理委員会事務局

# 13 選挙

## 3 衆議院小選挙区選出議員選挙

執行年月日	当日有権者数			投票者数			投票率		
	総数	男	女	総数	男	女	総数	男	女
平成24年12月16日	30,016	14,135	15,881	19,115	9,175	9,940	63.68	64.91	62.59
平成26年12月14日	29,372	13,866	15,506	16,526	8,013	8,513	56.26	57.79	54.90
平成29年10月22日	29,087	13,840	15,247	16,191	7,896	8,295	55.66	57.05	54.40

資料提供…選挙管理委員会事務局

## 4 参議院京都府選挙区選出議員選挙

執行年月日	当日有権者数			投票者数			投票率		
	総数	男	女	総数	男	女	総数	男	女
平成22年7月11日	30,811	14,550	16,261	18,536	8,962	9,574	60.16	61.59	58.88
平成25年7月21日	29,930	14,083	15,847	17,055	8,248	8,807	56.98	58.57	55.58
平成28年7月10日	29,511	13,983	15,528	16,864	8,194	8,670	57.14	58.60	55.83

資料提供…選挙管理委員会事務局

## 5 参議院比例代表選出議員選挙

執行年月日	当日有権者数			投票者数			投票率		
	総数	男	女	総数	男	女	総数	男	女
平成22年7月11日	30,811	14,550	16,261	18,534	8,960	9,574	60.15	61.58	58.88
平成25年7月21日	29,930	14,083	15,847	17,056	8,249	8,807	56.99	58.57	55.58
平成28年7月10日	29,511	13,983	15,528	16,865	8,195	8,670	57.15	58.61	55.83

資料提供…選挙管理委員会事務局

## 6 京都府知事選挙

執行年月日	当日有権者数			投票者数			投票率		
	総数	男	女	総数	男	女	総数	男	女
平成22年4月11日	30,466	14,345	16,121	15,712	7,327	8,385	51.57	51.08	52.01
平成26年4月6日	29,290	13,796	15,494	12,977	6,180	6,797	44.31	44.80	43.87
平成30年4月8日	28,518	13,553	14,965	11,997	5,747	6,250	42.07	42.40	41.76

資料提供…選挙管理委員会事務局

## 7 京都府議会議員一般選挙

執行年月日	当日有権者数			投票者数			投票率		
	総数	男	女	総数	男	女	総数	男	女
平成19年4月8日	31,205	14,668	16,537	19,980	9,238	10,742	64.03	62.98	64.96
平成23年4月10日	30,214	14,227	15,987	18,594	8,705	9,889	61.54	61.19	61.86
平成27年4月12日	28,884	13,618	15,266	13,537	6,391	7,146	46.87	46.93	46.81

資料提供…選挙管理委員会事務局

# 13 選挙

## 8 綾部市長選挙

執行年月日	当日有権者数			投票者数			投票率		
	総数	男	女	総数	男	女	総数	男	女
平成22年1月24日	30,710	14,482	16,228	21,701	10,078	11,623	70.66	69.59	71.62
平成26年1月26日	29,450	13,878	15,572	16,444	7,678	8,766	55.84	55.32	56.29
平成30年1月28日	28,777	13,701	15,076	13,319	6,400	6,919	46.28	46.71	45.89

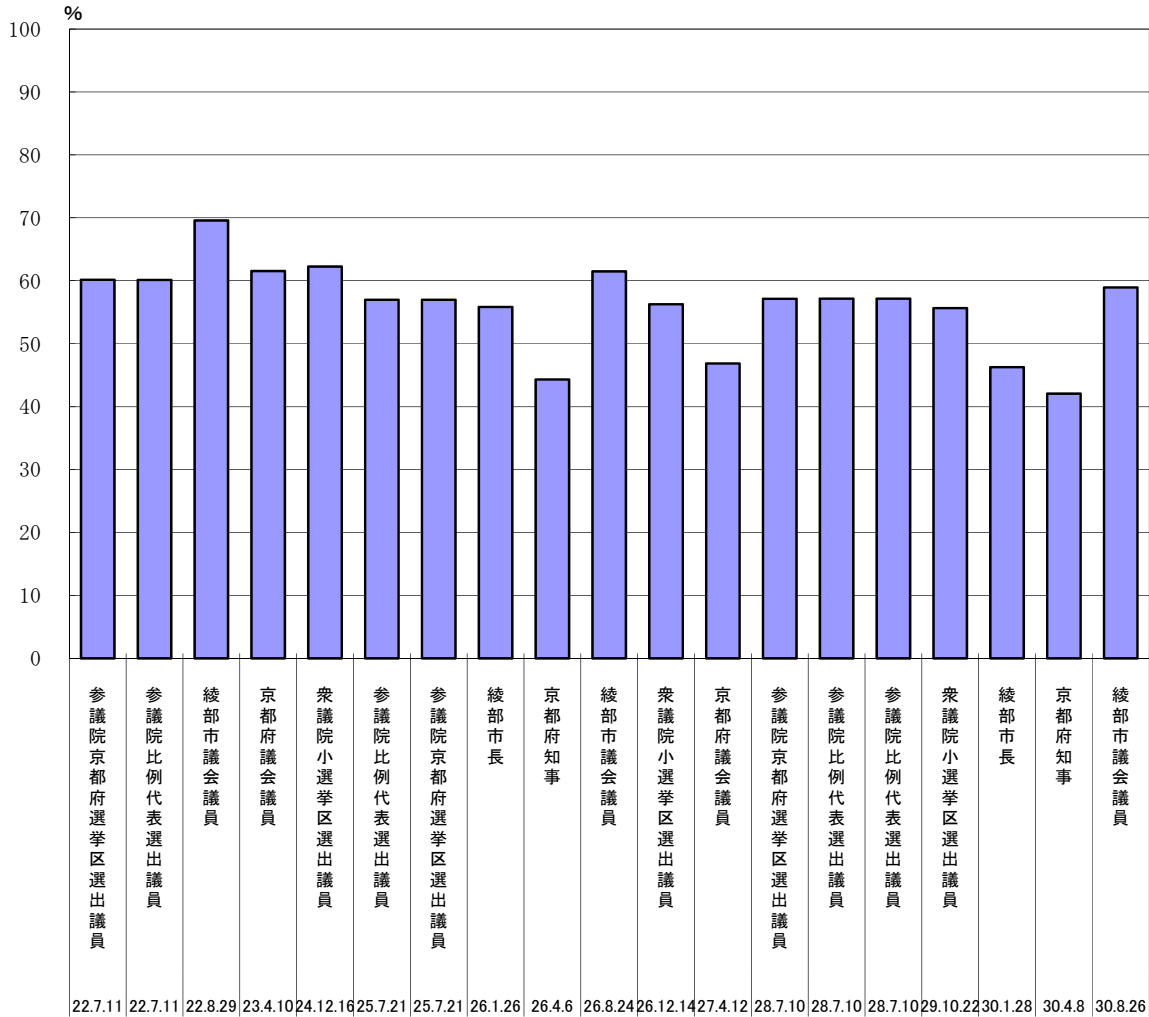
資料提供…選挙管理委員会事務局

## 9 綾部市議会議員一般選挙

執行年月日	当日有権者数			投票者数			投票率		
	総数	男	女	総数	男	女	総数	男	女
平成22年8月29日	30,471	14,368	16,103	21,201	9,873	11,328	69.58	68.72	70.35
平成26年8月24日	29,266	13,804	15,462	17,997	8,388	9,609	61.49	60.76	62.15
平成30年8月26日	28,562	13,586	14,976	16,838	7,860	8,978	58.95	57.85	59.95

資料提供…選挙管理委員会事務局

## 10 投票率





# 資料

## 市のあゆみ

### 昭和25年

- 8月 綾部市制施行第1次合併(綾部町・中筋村・吉美村・山家村・西八田村・東八田村及び口上林村の合併)  
綾部市章制定
- 9月 市長・市議会議員選挙(定数30人小選挙区制)  
初代長岡誠市長就任
- 10月 世界連邦都市宣言

### 昭和26年

- 4月 綾部市広報「綾部市政」創刊
- 10月 市制記念碑建立
- 11月 天皇陛下行幸

### 昭和27年

- 5月 君尾山光明寺二王門大修理完成
- 6月 平和塔建立
- 12月 上林中学校奥上林分校火災

### 昭和28年

- 9月 台風13号(上林川・由良川流域被害甚大、災害救助法適用)
- 11月 綾部市上水道完成
- 12月 綾部市の字・区域及び名称を変更

### 昭和29年

- 3月 君尾山光明寺二王門国宝指定
- 5月 綾部で初のメーデー  
第2代長岡誠市長就任
- 6月 し尿くみ取り(市直営)開始
- 7月 綾部警察署設置(綾部市警察署廃止)
- 8月 市議会議員選挙(定数30人大選挙区制)
- 11月 東綾中学校竣工

### 昭和30年

- 4月 第2次合併(豊里村・物部村・志賀郷村・中上林村及び奥上林村の合併)
- 5月 東八田幼稚園竣工  
市議会議員増員選挙(合併5地域より定数5人)
- 10月 国勢調査(綾部市人口53,235人)
- 11月 何鹿地方事務所を廃し府綾部事務所として発足  
第2次合併地域の字名称を変更

### 昭和31年

- 5月 豊里中学校竣工
- 9月 第3次合併(佐賀村・分村合併)1郡1市実現
- 10月 上林中学校竣工

口上林小学校竣工

- 12月 都市計画法適用都市となる

### 昭和32年

- 1月 綾部市庁舎竣工
- 2月 綾部市歌制定
- 3月 山家小学校竣工
- 4月 市営結婚式開始
- 5月 駅前区画整理起工
- 6月 有線放送設置(西八田地区、以後各地区に設置)

### 昭和33年

- 1月 市営火葬場竣工
- 5月 第3代長岡誠市長就任
- 8月 市議会議員選挙(定数30人)
- 10月 中上林小学校改築竣工
- 11月 28年災害復興祭

### 昭和34年

- 4月 中上林小学校五泉分校廃止
- 5月 丹波焼コレクション重要民俗資料に指定
- 9月 伊勢湾台風
- 10月 市制施行10周年記念式

### 昭和35年

- 2月 無線放送設置(綾部地区)
- 3月 湊垣駅竣工
- 10月 国勢調査(綾部市人口51,258人)

### 昭和36年

- 1月 市民センター第1期工事竣工
- 2月 綾部市財政再建準用団体に指定
- 4月 第1次農業構造改善事業計画指定

### 昭和37年

- 1月 波多野林一氏名誉市民に
- 2月 第4代志賀清六市長就任  
交通安全都市宣言
- 3月 志賀小学校改築竣工
- 6月 丹波焼収蔵庫竣工
- 8月 市議会議員選挙(定数30人)
- 10月 交通安全都市推進協議会結成
- 12月 ごみ焼却場竣工

### 昭和38年

- 7月 市民センター開館(第2期工事竣工)
- 10月 綾部市老人クラブ連絡協議会結成  
綾部市雇用対策協議会結成  
豪雪地帯指定
- 11月 上水道通水10周年記念式

**昭和39年**

- 8月 東八田小学校黒谷分校廃校
- 9月 駅前広場噴水塔完成
- 10月 家庭児童相談室開設
- 11月 第1回府消防大会開催

**昭和40年**

- 2月 第1回市民大学講座開講
- 3月 山家幼稚竣工
- 4月 綾部市消防署発足  
東八田小学校於与岐分校廃校
- 9月 消防署庁舎竣工
- 10月 国勢調査(綾部市人口48, 339人)
- 11月 東八田小学校竣工
- 12月 綾部市農業協同組合発足(市内9農協・2  
専門農協合併)

**昭和41年**

- 2月 第5代志賀清六市長就任
- 3月 綾部市財政再建完了
- 5月 平和都市宣言第1号認証状授与
- 7月 綾部市水道庁舎竣工
- 8月 綾部市議会議員選挙(定数28人)
- 9月 「太鼓おどり」(てんてこ舞、太刀振)市無  
形文化財第1号指定

**昭和42年**

- 6月 波多野記念室設置(市民センター内)
- 7月 関西電力和知ダム第3ゲート決壊
- 9月 綾部市森林組合発足(市内6森林組合合  
併)

**昭和43年**

- 4月 豊里東幼稚園竣工
- 7月 消防署救急業務を開始
- 9月 山陰本線綾部～石原間複線運転開始
- 10月 市民センター第3期工事竣工

**昭和44年**

- 3月 豊里西小学校・豊里西幼稚園竣工
- 4月 奥上林小学校老富分校廃校  
綾部市衛生公苑竣工
- 5月 市民グラウンド開設
- 11月 市制施行20周年記念式

**昭和45年**

- 2月 第6代羽室清市長就任
- 3月 綾部市旗制定
- 6月 近畿圏都市開発区域(京都中丹区域)指  
定
- 7月 中丹地区広域市町村圏指定
- 8月 綾部幼稚園竣工  
綾部市議会議員選挙(定数28人)

- 10月 国勢調査(綾部市人口44, 983人)  
第10回世界連邦日本大会綾部で開催
- 12月 綾部市財政再建準用団体に指定

**昭和46年**

- 5月 可燃物収集開始(綾部地区以外の地区)
- 6月 市立母子寮若草寮竣工
- 7月 市民プール竣工

**昭和47年**

- 2月 山村振興地域指定
- 3月 農業振興地域指定
- 7月 都市計画街路川糸・若松町立体橋竣工
- 11月 由良川改修促進期成同盟会結成

**昭和48年**

- 1月 綾部小学校火災
- 3月 第1次綾部市総合計画樹立
- 5月 綾部市土地開発公社発足
- 9月 綾部市財政再建完了
- 11月 市営駐車場業務開始  
自然休養村指定

**昭和49年**

- 2月 第7代羽室清市長就任
- 8月 綾部市議会議員選挙(定数28人)
- 11月 市民憲章制定
- 12月 上水道第2浄水場竣工

**昭和50年**

- 3月 清掃工場竣工
- 4月 主要地方道綾部・瑞穂線、国道173号線  
に編入  
辺地指定
- 10月 国勢調査(綾部市人口43, 490人)

**昭和51年**

- 3月 「綾部市史」上巻発行  
豊里中学校改築工事完成  
豊里・物部・志賀郷・中上林・奥上林支所  
廃止
- 4月 山家城址公園開園
- 5月 休日救急診療所開設
- 10月 市民のうた「あしたのために」決定

**昭和52年**

- 1月 「綾部市史」史料編発刊
- 3月 物部保育園竣工
- 5月 中筋小学校竣工
- 7月 住民検診車「すこやか号」運行開始
- 11月 綾部小学校竣工  
地方自治法施行30周年、市民憲章制定  
3周年記念式

**昭和53年**

- 2月 第8代羽室清市長就任
- 4月 第2市民グラウンド開設
- 8月 市議会議員選挙(定数28人)
- 12月 中筋幼稚園竣工

**昭和54年**

- 3月 西八田幼稚園竣工  
「綾部市史」下巻発行
- 5月 弓道場開設(久田山)
- 7月 あやべ青少年山の家開館

**昭和55年**

- 5月 市制施行30周年記念式
- 7月 へき地歯科診療所開設(八津合町)
- 10月 国勢調査(綾部市人口42,552人)
- 11月 綾部市新消防庁舎竣工

**昭和56年**

- 1月 平和の鐘 藤山山頂に完成
- 4月 自然休養村管理センター「城山の里上林山荘」竣工
- 10月 第2次綾部市総合計画樹立

**昭和57年**

- 2月 第9代谷口昭二市長就任  
国道173号須知山トンネル開通
- 3月 中丹広域農道一部開通(旭町～下八田町)
- 7月 綾部市林業センター竣工
- 8月 綾部市行財政健全化委員会設置  
綾部市議会議員選挙(定数28人)
- 12月 都市計画街路3・5・101本宮豊里線第1期工事終了

**昭和58年**

- 1月 教育相談センター開設
- 4月 中央公民館竣工
- 5月 府中丹文化会館開館  
家庭廃棄物分別収集開始
- 6月 帰郷希望者人材登録制度新設
- 8月 京都府綾部工業団地基本構想樹立
- 9月 綾部市総合計画、財政計画(59～61)樹立
- 10月 市消防署上林分駐所開所
- 11月 「はばたく京都のスポーツ推進大会」  
京都国体綾部会場総合体育施設着工
- 12月 新農業構造改善事業地域指定

**昭和59年**

- 2月 綾部市行財政健全化委員会電算化部会設置
- 7月 京都府綾部工業団地基本計画樹立

- 8月 綾部市総合運動公園、体育館、弓道場竣工  
綾部市行財政健全化審議会設置
- 9月 総合病院建設に係る基本構想策定会議設置
- 11月 足利市との交流、足利室町の会来綾
- 12月 新市町村農業振興地域指定

**昭和60年**

- 3月 綾部市農村婦人の家竣工
- 5月 聴覚障害者宅にミニファックス新設
- 6月 中国常熟市長ら来綾  
市議会議員定数条例改正(24人)
- 7月 総合病院建設基本構想発表
- 8月 市制35周年記念式典  
ふるさとの森づくり事業229人と分収育林契約締結
- 10月 国勢調査(綾部市人口41,903人)
- 12月 63年京都国体実行委員会発足

**昭和61年**

- 2月 第10代谷口昭二市長就任
- 4月 市営工業団地操業開始(オムロン)
- 5月 谷口市長中国常熟市を公式訪問
- 8月 綾部市議会議員選挙(定数24人)
- 10月 行財政健全化審議会最終答申
- 11月 近畿自動車道綾部・舞鶴間起工  
全国足利氏ゆかりの会設立総会  
府営綾部工業団地起工

**昭和62年**

- 1月 綾部市健康ファミリーセンター竣工
- 2月 住民記録のコンピューター処理開始
- 3月 第3次綾部市総合計画樹立  
「はばたけ創造のとき躍動綾部」
- 4月 中丹農業共済組合発足  
老人福祉センター「清山荘」オープン
- 6～7月 京都国体リハーサル大会開催
- 10月 シルバー人材センター開設
- 11月 常熟市友好訪日団来綾
- 12月 市立病院建設基本計画決定

**昭和63年**

- 3月 綾部市農業振興センター竣工  
「綾部市以久田野総合開発基本計画」を策定
- 7月 東部地域観光開発基本構想樹立
- 7月 府綾部工業団地造成工事始まる
- 8月 公共下水道を都市計画決定  
綾部市友好訪中団中国常熟市を訪問
- 9月 国道173号・新綾部大橋開通
- 10月 京都国体開催(バレーボール、弓道)
- 11月 市立病院着工
- 12月 常熟市友好訪日団来綾

## 平成元年

- 3月 東部地域観光開発基本計画まとまる
- 5月 中国常熟市と友好都市締結
- 9月 市立病院運営へ医療公社設立
- 10月 京都縦貫自動車道のルート決まる(綾部～宮津)  
府綾部工業団地分譲開始
- 11月 公共下水道事業認可
- 12月 綾部市ふれあいセンター竣工

## 平成2年

- 1月 府綾部工業団地第1期立地企業決まる
- 2月 第11代谷口昭二市長就任
- 6月 私市円山古墳の整備構想策定
- 8月 市制施行40周年記念式  
市立病院開院  
市議会議員選挙(定数24人)  
学校教育検討委員会答申
- 10月 国勢調査(綾部市人口40,595人)
- 11月 世界連邦綾部大会開催  
全国和紙シンポジウム開催

## 平成3年

- 1月 公共下水道事業着工  
NHK大河ドラマ「太平記」放映
- 3月 舞鶴自動車道開通  
綾部市基幹集落センター竣工
- 4月 「世界連邦推進事業基金」創設
- 5月 「まゆびの森」完成
- 8月 私市円山古墳整備着工
- 10月 府綾部工業団地第一工区完成  
東部地域環境整備審議会発足
- 12月 京都縦貫自動車道ルート決定(丹波～綾部)  
綾部百人一首完成

## 平成4年

- 2月 綾部市観光センター竣工
- 3月 第3次綾部市総合計画中期基本計画策定
- 4月 「綾部理想都株式会社」設立  
西部グラウンド完成
- 5月 綾部市資料館完成
- 10月 林道君尾、泉富両線が全線開通  
「世界連邦都市宣言市民の集い」開催
- 11月 公共下水道・綾部市浄化センター起工
- 12月 女性行動計画「あいプラン」策定

## 平成5年

- 4月 綾部市みどり公社発足  
高倉公園完成
- 5月 私市円山古墳公園完成

- 京都縦貫自動車道・綾部宮津道路起工
- 7月 新図書館オープン
- JR山陰本線高速化事業着工
- 8月 北近畿地方拠点都市指定  
環境整備指針まとまる
- 10月 「ねんりんピック93京都」開催  
吉美小学校校舎完成
- 11月 農業集落排水事業着工
- 12月 温泉掘削始まる  
天文館造成着工

## 平成6年

- 2月 第12代谷口昭二市長就任
- 3月 府綾部工業団地第二工区完成  
老人保健福祉計画策定  
位田橋竣工
- 8月 市議会議員選挙(定数24人)
- 9月 京都縦貫自動車道・舞鶴自動車道の綾部ジャンクション着工
- 10月 西町商店街活性化拠点施設着工  
市営バス運行開始
- 12月 斎場竣工

## 平成7年

- 1月 斎場供用開始
- 3月 公共下水道供用開始  
福祉ホール完成
- 4月 ふれあい牧場オープン  
JR綾部～福知山間で電車運行開始
- 5月 天文館「パオ」オープン
- 6月 二王公園オープン
- 8月 市制施行45周年記念式
- 9月 総合防災訓練の実施
- 10月 あいフェスティバル開催  
10月14日を「平和と環境の日」に制定  
国勢調査(綾部市人口39,981人)

## 平成8年

- 3月 オフトーク通信開局  
JR山陰線電化開業  
ごみ処理基本計画策定  
市行政改革大綱策定
- 4月 I・Tビル完成  
以久田橋完成  
府綾部工業団地完成
- 7月 農業集落排水供用開始
- 8月 訪問看護ステーション開設
- 12月 綾部工業団地大橋完成

## 平成9年

- 2月 あやべ温泉オープン
- 4月 第3次綾部市総合計画後期基本計画スタート

- 西町アイタウン3番街完成
- 5月 創造の森完成
- 6月 市地域防災計画震災対策計画編策定
- 8月 京都総体開催  
市住宅・工業団地着工  
エフエムあやべ設立
- 9月 ごみ最終処分場着工
- 10月 JR舞鶴線電化・高速化着工
- 平成10年**
- 2月 第13代四方八洲男市長就任  
行財政健全化に着手
- 4月 西町アイタウン総合完成  
FMいかる開局  
綾部ぐらし情報提供制度を開始
- 8月 市議会議員選挙(定数22人)
- 9月 台風9号、10号襲来
- 11月 林田悠紀夫氏に名誉市民章を贈呈
- 12月 女性センター開設  
八田中学校新校舎が完成
- 平成11年**
- 4月 行財政健全化元年  
誕生祝金支給事業開始  
豊里小学校開校  
あやべ特別市民制度スタート
- 7月 第3セクター会社「緑土」設立
- 8月 市住宅団地の愛称を「あやべ桜が丘団地」に決定
- 9月 指定ごみ袋制度開始  
新最終処分場完成
- 10月 JR綾部駅橋上駅舎・自由通路・駅北側の道路・駐車場完成  
要介護認定申請受付開始  
JR舞鶴線(綾部―東舞鶴間)電化開業
- 平成12年**
- 1月 第4次市総合計画策定
- 2月 エルサレム市と友好都市宣言の署名式
- 4月 「市環境市民会議」設立  
介護保険制度スタート  
「二王館」オープン
- 5月 「あやべ桜が丘団地」[綾部市工業団地]分譲開始
- 6月 「ボランティア推進室」設置
- 7月 「里山ねっと・あやべ」がスタート
- 8月 市制施行50周年記念式
- 10月 「あやべ球場」オープン  
国勢調査(綾部市人口38,881人)
- 平成13年**
- 1月 第4次綾部総合計画スタート
- 4月 あやべ観光案内所オープン

- 綾部市保健福祉センターオープン
- 5月 「あやべボランティア総合センター」発足
- 6月 「病後児保育室・あすなろルーム」開設  
桜が丘団地「平成13年まちづくり功労者」として国土交通大臣表彰を受賞
- 7月 「上林川を美しくする会」発足  
京セラの工場立地が決定
- 10月 綾部駅南広場の工事着手  
綾部駅北広場にアンネ・フランク像設置
- 11月 中丹広域農道全線開通

**平成14年**

- 2月 第14代四方八洲男市長就任
- 3月 市立病院第2次整備完了  
新水洗化総合計画策定
- 4月 綾部駅南広場完成  
環境マネジメントシステム規格「ISO14001」の認証取得  
桜が丘2丁目分譲開始
- 6月 市第3浄水場完成
- 8月 市議会議員選挙(定数22人)
- 9月 ごみ中間処理施設「市クリーンセンター」完成  
市武道館オープン

**平成15年**

- 3月 京都縦貫自動車道(綾部JC～綾部安国寺IC)開通  
安国寺ポケットパークで足利尊氏像の除幕式開催
- 4月 「あやべハートセンター」の開設
- 5月 農村交流促進特区の認定を受ける  
綾部市立病院、平成15年度自治体立優良病院総務大臣表彰受賞
- 7月 中東に和平を！地球市民実行委員会がイスラエルとパレスチナの遺児14人を綾部市に招く
- 8月 住民基本台帳ネットワークの稼動及び住民基本台帳カードの発行開始  
府内初の常設遠的弓道場オープン
- 9月 京セラ株式会社と工場立地協定を締結
- 12月 就農支援組織「アグリフレンド」の発足

**平成16年**

- 2月 向日市と「健康ウォーキングを通じた友好交流に関する覚書」を締結  
丹波町の鳥インフルエンザ感染で養鶏農家打撃(移動制限区域に指定される)
- 4月 中筋幼稚園開園  
市道宮代豊里線開通
- 5月 「チャレンジデー」に参戦。大分県臼杵市と対戦し、参加率71.4%で勝利

- 6月 あやべ櫟の里分譲開始  
西町区画整理事業が「平成16年度まちづくり功労者」として国土交通大臣表彰を受賞
- 7月 あやべ球場で初めて全国高等学校野球選手権京都大会を開催
- 10月 台風23号襲来

#### 平成17年

- 3月 東部地域の4小学校(山家、口・中・奥上林小学校)が閉校
- 4月 「あやべ市民バス(愛称:あやバス)」の運行開始  
学校統合で「東綾小学校」と「上林小学校」が開校  
「上林いきいきセンター」がオープン
- 6月 「京セラSLCコンポーネンツ」が操業開始
- 7月 「綾部大橋」が国の登録文化財に登録される
- 8月 永井幸喜氏に名誉市民の称号を贈呈
- 10月 市道味方里1・2号線開通  
国勢調査(綾部市人口37,755人)
- 11月 「黒谷和紙工芸の里」と「和紙工芸研修センター」、「口上林郷土資料室」が旧口上林小学校の校舎を利用してオープン

#### 平成18年

- 2月 第15代四方八洲男市長就任
- 3月 第4次綾部市総合計画後期基本計画策定
- 4月 綾東幼稚園開園  
黒谷和紙工芸の里で京都伝統工芸技術専門学校開講
- 7月 西町踏切完成
- 8月 市議会議員選挙(定数18人)  
第1浄水場取水施設完成  
京都総合文化祭開催
- 9月 第1回里山サイクリングin綾部開催
- 10月 市立病院3次整備で増築棟完成
- 11月 綾部キラリふるさと債発行  
幸喜山荘・里山交流館竣工
- 12月 水源の里条例制定

#### 平成19年

- 4月 水源の里条例施行  
水源の里連絡協議会発足
- 6月 北部産業技術支援センター・綾部開設
- 7月 新小貝橋開通
- 8月 あやバス利用者50万人突破
- 9月 ハイパー消防団員登録制度スタート
- 10月 全国水源の里シンポジウム開催  
農業生産法人「農夢」設立
- 11月 西町アイタウン3番街対面通行化

#### 平成20年

- 1月 中東和平訪問団がイスラエル・パレスチナを訪問
- 2月 和歌山県田辺市、北海道遠野町、茨城県笠間市と友好都市に
- 4月 「あやべAEDマップ」を作成  
市立病院が府内初の「分娩支援システム」を導入
- 5月 「あやべ定住サポート総合案内」を開設  
「チャレンジデー」に参戦。香川県東かがわ市と対戦し、参加率67.2%で勝利
- 7月 リユースショップが青野町にオープン。店の愛称は「フレンドショップ」
- 9月 京都縦貫道 綾部安国寺、京丹波わち開通
- 12月 あやバス再出発

#### 平成21年

- 1月 水源の里に定住促進住宅を建設
- 3月 あやべ食育フェアを開催  
綾部の郷土食を紹介する冊子作成
- 4月 FMいかるが近畿コミュニティー放送賞の最優秀賞を受賞
- 5月 市立病院が自治体立優良病院として2度目の受賞
- 9月 女性消防団員の募集開始
- 11月 水源の里PR絵本を刊行

#### 平成22年

- 2月 第16代山崎善也市長就任
- 4月 女性消防団(シルキーファイヤー)発足  
豊里幼稚園開園  
ドクターヘリ運航開始
- 7月 中東和平プロジェクトを7年ぶりに実施  
市立病院開院20周年
- 8月 市制施行60周年記念式  
市議会議員選挙(定数18人)
- 10月 綾部バラ園開園  
国勢調査(綾部市人口35,836人)
- 11月 あやべ櫟の里 分譲完売

#### 平成23年

- 3月 第3次あいプラン策定
- 4月 第5次綾部市総合計画スタート
- 7月 市内の小学生でつくる「少年少女消防クラブ」発足
- 9月 紫水ヶ丘公園B・Cゾーン完成
- 10月 あやべ特別市民1,300人突破  
国民文化祭を開催
- 12月 あやバスの延べ乗車人数150万人突破

## 平成24年

- 2月 友好都市(和歌山県田辺市、茨城県笠間市、北海道遠軽町)と災害時応援協定締結
- 3月 綾部市みどり公社解散
- 4月 ゆるキャラ「まゆピー」、「あやちゃん」、「けし太君」の着ぐるみデビュー
- 8月 あやべ桜が丘団地販売400区画達成
- 11月 総合防災訓練を15年ぶりに実施  
綾部市土地開発公社解散

## 平成25年

- 2月 水源の里事業が地域づくり功労者として、総務大臣表彰を受賞
- 9月 台風18号襲来
- 10月 女性消防隊「全国女性消防操法大会」出場
- 11月 綾部市工業団地全区画立地  
水源の里連絡協議会が国土交通省表彰を受賞
- 12月 都市計画マスタープラン策定  
あやべ特産館着工

## 平成26年

- 2月 第17代山崎善也市長就任  
あやバス乗車200万人突破
- 4月 紫水ヶ丘公園に大型複合遊具新設
- 5月 「あやベグンゼスクエア」オープン  
あやべ特産館開館
- 8月 市議会議員選挙(定数18人)
- 9月 あやべ特別市民2,000人突破
- 11月 上林小・中一貫校、校舎完成

## 平成27年

- 4月 上林小・中一貫校開校
- 7月 綾部っ子未来を語る議会開催  
イングリッシュキャンプ初開催  
京都縦貫自動車道全線開通  
市立病院第4次整備完了
- 8月 市制施行65年記念式
- 10月 世界連邦日本大会in綾部開催  
国勢調査(綾部市人口33,821人)

## 平成28年

- 3月 上林地域の頭巾山や君尾山などを含む□区域が国定公園に指定  
高津八幡宮府指定有形文化財  
第5次綾部市総合計画後期基本計画策定
- 6月 あやバス利用者250万人突破

- 7月 光明寺二王門プロジェクトスタート  
飛び立て!中学生海外派遣事業初実施
- 8月 東綾小・中一貫校校舎完成
- 9月 総合防災訓練実施
- 10月 全国水源の里シンポジウム開催

## 平成29年

- 4月 コミュニティナースが活動開始  
森もりホールが完成  
八田幼稚園が開園  
東綾小・中一貫校が開校
- 8月 北部産業創造センター着工
- 10月 第一浄水場の供用開始  
上林出張所で消防・救急24時間化
- 11月 山崎市長がイスラエルを訪問  
(仮称)新市民センターを着工



2 府内市町村の現勢

市町村	面積 (平29.10.1)	世帯数 (平29.10.1)	人口(平29. 10. 1)			人口密度 (人/面積)	販売農家数 (平27. 2. 1)	販売農家人口 (平27. 2. 1)	
			総数	男	女				
総数	km <sup>2</sup> 4,612.20	世帯 1,170,422	人 2,599,313	人 1,242,633	人 1,356,680	人 563.6	戸 17,485	人 60,790	
京都市	827.83	715,904	1,472,027	697,553	774,474	1,778.2	2,065	7,761	
福知山市	552.54	32,563	78,003	38,714	39,289	141.2	2,062	6,338	
舞鶴市	342.13	34,463	81,808	40,553	41,255	239.1	714	2,425	
綾部市	347.10	13,805	32,964	15,845	17,119	95.0	1,278	3,856	
宇治市	67.54	74,253	182,921	88,003	94,918	2,708.3	169	660	
宮津市	172.74	7,638	17,633	8,376	9,257	102.1	387	1,237	
亀岡市	224.80	34,371	88,273	42,683	45,590	392.7	1,807	6,309	
城陽市	32.71	29,990	75,736	36,296	39,440	2,315.4	290	1,162	
向日市	7.72	22,679	55,729	26,607	29,122	7,218.8	177	664	
長岡京市	19.17	33,126	80,424	38,865	41,559	4,195.3	215	881	
八幡市	24.35	29,679	71,775	34,683	37,092	2,947.6	311	1,231	
京田辺市	42.92	30,901	72,493	35,538	36,955	1,689.0	557	2,109	
京丹後市	501.43	20,530	53,367	25,493	27,874	106.4	1,940	6,914	
南丹市	616.40	12,998	32,540	15,809	16,731	52.8	1,883	6,421	
木津川市	85.13	28,016	74,969	35,818	39,151	880.6	788	2,784	
乙訓郡	大山崎町	5.97	6,256	15,452	7,486	7,966	2,588.3	25	98
久世郡	久御山町	13.86	6,307	15,589	7,568	8,021	1,124.7	323	1,335
綴喜郡	井手町	18.04	3,055	7,661	3,677	3,984	424.7	96	349
	宇治田原町	58.16	3,290	9,074	4,548	4,526	156.0	192	746
相楽郡	笠置町	23.52	568	1,284	607	677	54.6	18	61
	和束町	64.93	1,433	3,775	1,775	2,000	58.1	258	937
	精華町	25.68	13,115	36,425	17,386	19,039	1,418.4	311	1,135
	南山城村	64.11	1,075	2,555	1,226	1,329	39.9	141	494
船井郡	京丹波町	303.09	5,428	13,797	6,529	7,268	45.5	1,022	3,313
与謝郡	与謝野町	108.38	8,125	21,053	10,035	11,018	194.3	341	1,193
	伊根町	61.95	854	1,986	960	1,026	32.1	115	377
資料	国土交通省 国土地理院 注) 宮津市、京丹後市及び伊根町は境界の一部が未定のため、参考値である。					京都府推計人口調査 府企画統計課 (2015年農林業センサス)			

2 府内市町村の現勢(つづき)

市町村	経営耕地面積(平27. 2. 1)				稲収穫量 (水陸稲計) (平29年)	茶		林業		総数	農林漁業	鉱業、砕石業、砂利採取業	建設業	
	総数	田	畑	樹園地		茶園面積 (平29年度)	荒茶生産量 (平29年度)	森林面積 (平29. 4. 1)	蓄積 (平29. 4. 1)					
総数	ha	ha	ha	ha	t	ha	kg	ha	m <sup>3</sup>					
総数	17,574.4	14,236.2	1,819.6	1,518.6	75,000	1,604.1	2,963,648	342,681.40	78,085,654	113,774	302	23	8,525	
京都市	1,753.5	1,320.0	341.0	92.6	5,540	5.2	5,313	60,997.27	15,522,489	70,637	73	2	4,249	
福知山市	1,835.1	1,574.7	197.7	62.6	8,030	14.9	10,034	42,079.87	10,217,135	3,842	22	5	444	
舞鶴市	512.2	420.2	73.5	18.5	2,950	17.9	7,376	26,931.16	5,423,845	3,693	19	1	362	
綾部市	1,393.1	1,247.9	98.2	47.0	6,820	29.6	17,660	26,567.67	6,373,177	1,531	22	-	162	
宇治市	177.8	123.6	17.4	36.9	1,000	80.3	63,392	3,364.16	775,576	5,413	5	2	490	
宮津市	351.1	307.6	31.5	12.1	1,750	-	-	13,513.74	2,174,091	1,234	8	1	141	
亀岡市	1,642.5	1,514.2	111.6	16.7	8,640	0.3	200	15,281.98	3,616,722	3,090	23	-	361	
城陽市	276.9	164.3	46.3	66.4	945	29.9	33,440	998.77	165,725	2,392	5	7	213	
向日市	130.0	85.3	9.5	35.2	336	-	-	92.19	2,337	1,790	1	-	171	
長岡京市	168.9	83.0	33.1	52.8	361	-	-	791.88	142,580	2,601	1	-	211	
八幡市	332.6	256.7	52.8	23.1	1,290	15.6	28,400	175.34	15,577	1,964	6	-	144	
京田辺市	482.3	408.8	54.3	19.2	1,870	31.0	40,999	1,289.21	153,213	1,960	2	-	147	
京丹後市	2,840.0	2,445.4	320.2	74.5	13,100	44.1	60,994	37,191.02	6,985,697	4,079	35	3	383	
南丹市	1,572.6	1,466.9	87.4	18.3	7,800	7.4	1,493	54,205.20	13,652,584	1,400	24	-	191	
木津川市	745.7	466.1	130.2	149.3	2,780	142.8	276,240	3,137.30	567,300	1,878	6	-	186	
乙訓郡	大山崎町	14.9	10.2	4.2	0.6	50	-	-	185.02	22,932	401	-	-	42
久世郡	久御山町	361.6	294.6	64.1	2.9	1,150	3.3	3,200	20.03	4,226	1,579	8	-	114
綴喜郡	井手町	79.6	50.9	10.9	17.8	303	14.4	7,110	1,115.72	214,848	335	2	1	64
	宇治田原町	238.9	82.6	18.5	137.8	522	258.0	341,874	4,376.12	1,087,659	429	3	-	50
相楽郡	笠置町	8.1	6.9	1.2	-	83	-	-	1,881.39	411,169	85	1	-	12
	和束町	514.8	71.7	3.8	439.3	369	595.1	1,377,041	4,945.71	1,221,613	136	1	-	23
	精華町	209.2	192.8	12.7	3.7	1,050	-	-	648.80	88,797	836	3	1	72
	南山城村	253.1	85.1	6.2	161.8	452	309.2	686,459	4,610.27	856,170	83	2	-	12
船井郡	京丹波町	917.9	819.5	69.6	28.7	3,850	5.1	2,423	25,042.28	6,090,671	704	20	-	109
与謝郡	与謝野町	646.2	627.5	18.0	0.7	3,370	-	-	8,148.85	1,527,508	1,551	6	-	152
	伊根町	115.9	110.0	5.7	0.3	539	-	-	5,090.35	772,013	131	4	-	20
資料	府企画統計課 (2015年農林業センサス)				近畿農政局	府農産課(茶業統計)		府林務課(林業統計)						

事業所数(平28.6.1)

製造業	電気・ガス・熱供給・水道業	情報通信業	運輸業、郵便業	卸売業、小売業	金融業、保険業	不動産業、物品賃貸業	学術研究、専門・サービス業	宿泊業、飲食サービス業	生活関連サービス業	教育、学習支援業	医療、福祉	複合サービス業	サービス業 (他に分類されないもの)
13,556	71	963	2,110	29,033	1,498	8,087	4,337	15,200	9,097	3,664	8,740	594	7,974
7,530	21	739	1,160	18,894	959	5,745	2,986	10,391	5,277	2,080	5,332	265	4,934
280	5	31	76	998	64	191	151	470	340	91	285	42	347
232	9	19	67	1,004	74	117	91	629	383	113	256	33	284
192	5	6	36	358	17	39	47	206	150	44	111	23	113
631	5	32	79	1,205	73	352	191	660	569	269	524	20	306
97	3	5	25	361	19	29	30	203	99	36	71	14	92
352	4	7	48	746	33	186	97	274	292	121	250	25	271
245	-	13	29	561	29	179	91	242	266	112	263	12	125
131	1	13	35	412	17	190	78	188	196	93	174	8	82
171	2	17	57	533	34	275	105	312	259	164	307	13	140
242	2	10	140	528	17	121	39	190	164	54	149	9	149
172	-	22	53	402	30	213	75	209	178	119	192	10	136
1,349	2	12	47	806	40	59	72	441	261	77	174	33	285
186	1	1	29	334	11	56	38	130	104	27	122	20	126
166	2	6	26	505	21	88	86	180	170	104	188	12	132
35	2	3	13	86	4	41	14	47	30	20	26	4	34
530	-	3	126	357	13	61	19	110	60	17	41	4	116
50	-	2	9	68	3	46	6	17	17	4	18	3	25
108	2	-	13	114	3	18	7	22	29	4	14	5	37
10	-	-	1	20	1	6	2	8	8	-	5	1	10
44	1	-	2	30	2	-	-	5	8	1	3	2	14
56	3	16	12	197	15	35	60	79	63	66	91	5	62
9	-	-	2	15	1	-	-	13	7	1	4	4	13
92	1	4	13	162	6	11	18	68	69	16	39	11	65
631	-	2	8	302	9	27	34	83	93	31	91	12	70
15	-	-	4	35	3	2	-	23	5	-	10	4	6

総務省、経済産業省(平成28年経済センサス-活動調査)  
(公務を除く、総数に事業内容等不詳を含む)

2 府内市町村の現勢(つづき)

市町村	工業(平29. 6. 1)			商 業			学校(平30. 5. 1)				テレビ受信 契約数 (H30年3月末)	普通会計決算額 (平成28年度)		
	事業所数	従業者数	製造品出荷額等	卸売・小売業(平28. 6. 1)			小学校		中学校			歳 入	歳 出	
				事業所数	従業者数	年間商品販売額	学校数	児童数	学校数	生徒数				
総 数	4,398	143,999	544,855,230	22,634	199,525	7,158,202	385	125,952	192	66,035	886,633	1,185,990,511	1,173,477,796	
京 都 市	2,299	63,892	262,951,574	14,428	136,063	5,363,218	174	64,155	93	34,694	517,294	699,584,539	697,002,929	
福 知 山 市	141	7,469	28,004,671	808	6,246	211,502	21	4,243	11	2,259	27,678	42,556,582	41,316,116	
舞 鶴 市	106	4,032	18,520,243	812	5,367	159,790	18	4,365	7	2,196	31,547	35,589,039	35,318,355	
綾 部 市	97	5,461	12,621,570	309	1,852	47,877	10	1,559	6	827	12,586	16,829,216	16,772,499	
宇 治 市	299	9,813	43,062,432	950	8,990	206,319	22	9,937	11	5,341	57,534	61,509,337	61,141,051	
宮 津 市	20	353	803,619	300	1,510	23,807	6	746	2	295	8,200	12,226,410	12,002,971	
亀 岡 市	159	5,138	12,945,850	605	4,620	99,515	17	4,636	7	2,239	27,410	32,686,634	32,223,079	
城 陽 市	114	3,997	8,407,685	466	3,855	81,254	10	3,710	5	1,808	24,208	27,265,424	27,201,634	
向 日 市	47	1,846	3,280,854	334	2,822	72,052	7	3,562	3	1,476	17,141	18,996,160	18,199,496	
長 岡 京 市	88	6,071	33,385,187	431	3,752	130,226	10	4,589	5	2,784	25,150	27,332,748	26,433,681	
八 幡 市	120	4,348	13,547,585	401	4,313	226,675	8	3,693	4	1,724	20,138	27,974,899	27,370,570	
京 田 辺 市	79	4,296	22,370,172	301	3,300	71,425	9	4,517	4	2,253	22,519	24,362,593	23,863,865	
京 丹 後 市	172	4,231	6,933,443	692	3,709	71,344	18	2,520	6	1,443	21,274	34,271,542	33,348,002	
南 丹 市	81	3,195	19,360,166	282	1,380	32,539	7	1,455	6	814	12,146	22,253,743	21,511,119	
木 津 川 市	58	1,228	3,731,691	381	3,370	72,173	14	5,750	6	2,365	20,706	30,415,046	29,953,331	
乙 訓 郡	大山崎町	13	2,541	10,947,516	70	337	10,952	2	870	1	429	4,769	5,850,799	5,708,946
久 世 郡	久御山町	256	8,288	22,506,328	280	3,324	184,628	3	823	1	411	4,766	7,348,907	6,983,626
綴 喜 郡	井 手 町	22	860	1,951,138	57	208	2,067	3	294	1	165	2,092	4,572,462	4,158,003
	宇治田原町	61	2,888	8,453,830	94	743	27,397	2	451	1	246	2,434	4,427,847	4,273,635
相 楽 郡	笠 置 町	7	60	86,410	18	62	330	1	25	-	-	427	1,708,055	1,635,090
	和 束 町	10	141	125,260	24	126	X	1	127	1	75	1,191	3,740,181	3,646,370
	精 華 町	28	1,305	3,759,298	153	1,405	26,469	5	2,265	3	1,102	10,781	12,799,312	12,632,714
	南山城村	3	36	48,720	13	82	X	1	76	1	55	928	3,558,962	3,449,735
船 井 郡	京丹波町	40	1,304	4,722,176	135	689	11,147	5	515	3	306	5,019	11,501,075	11,006,174
与 謝 郡	与謝野町	74	1,157	2,288,680	259	1,314	22,170	9	1,011	3	698	7,671	13,087,615	13,020,117
	伊 根 町	4	49	39,132	31	86	487	2	58	1	30	1,024	3,541,384	3,304,688
資 料	府企画統計課(工業統計調査) 注) 従業者4人以上の事業所。事業所数、従業者数は平成29年6月1日現在、製造品出荷額等は平成28年1年間の数値。			府企画統計課 (経済センサスー活動調査)			府企画統計課(学校基本調査)				日本放送協会	府自治振興課 (市町村決算統計資料)		

### 3 近畿都市総覧

都市名	郵便番号	市制施行年月日	面積	市役所所在地	電話番号
<b>京都府</b>			km <sup>2</sup>		
京都市	604-8571	明治22年4月1日	827.83	中京区寺町通御池上ル 上本能寺前町488番地	(075)222-3111
福知山市	620-8501	昭和12年4月1日	552.54	字内記13番地の1	(0773)22-6111
舞鶴市	625-8555	昭和18年5月27日	342.13	字北吸1044番地	(0773)62-2300
綾部市	623-8501	昭和25年8月1日	347.10	若竹町8番地の1	(0773)42-3280
宇治市	611-8501	昭和26年3月1日	67.54	宇治琵琶33番地	(0774)22-3141
宮津市	626-8501	昭和29年6月1日	172.74	字柳縄手345番地の1	(0772)22-2121
亀岡市	621-8501	昭和30年1月1日	224.80	安町野々神8番地	(0771)22-3131
城陽市	610-0195	昭和47年5月3日	32.71	寺田東ノ口16番地、17番地	(0774)52-1111
向日市	617-8665	昭和47年10月1日	7.72	寺戸町中野20番地	(075)931-1111
長岡京市	617-8501	昭和47年10月1日	19.17	開田一丁目1番1号	(075)951-2121
八幡市	614-8501	昭和52年11月1日	24.35	八幡園内75番地	(075)983-1111
京田辺市	610-0393	平成9年4月1日	42.92	田辺80番地	(0774)63-1122
京丹後市	627-8567	平成16年4月1日	501.43	峰山町杉谷889番地	(0772)69-0001
南丹市	622-8651	平成18年1月1日	616.40	園部町小桜町47番地	(0771)68-0001
木津川市	619-0286	平成19年3月12日	85.13	木津南垣外110-9	(0774)72-0501
<b>滋賀県</b>					
大津市	520-8575	明治31年10月1日	464.51	御陵町3番1号	(077)523-1234
彦根市	522-8501	昭和12年2月11日	196.87	元町4番2号	(0749)22-1411
長浜市	526-8501	平成18年2月13日	681.02	八幡東町632番地	(0749)62-4111
近江八幡市	523-8501	平成22年3月21日	177.45	桜宮町236番地	(0748)33-3111
草津市	525-8588	昭和29年10月15日	67.82	草津三丁目13番30号	(077)563-1234
守山市	524-8585	昭和45年7月1日	55.74	吉身二丁目5番22号	(077)583-2525
栗東市	520-3088	平成13年10月1日	52.69	安養寺一丁目13番33号	(077)553-1234
甲賀市	528-8502	平成16年10月1日	481.62	水口町水口6053番地	(0748)65-0650
野洲市	520-2395	平成16年10月1日	80.14	小篠原2100番地1	(077)587-1121
湖南市	520-3288	平成16年10月1日	70.40	中央一丁目1番地	(0748)72-1290
高島市	520-1592	平成17年1月1日	693.05	新旭町北畑565番地	(0740)25-8000
東近江市	527-8527	平成17年2月11日	388.37	八日市緑町10番5号	(0748)24-1234
米原市	521-8501	平成17年2月14日	250.39	下多良三丁目3番地	(0749)52-1551
<b>大阪府</b>					
大阪市	530-8201	明治22年4月1日	225.30	北区中之島1丁目3番20号	(06)6208-8181
堺市	590-0078	明治22年4月1日	149.82	堺区南瓦町3番1号	(0722)33-1101
岸和田市	596-8510	大正11年11月1日	72.72	岸城町7番1号	(0724)23-2121
豊中市	561-8501	昭和11年10月15日	36.39	中桜塚3丁目1番1号	(06)6858-2525
池田市	563-8666	昭和14年4月29日	22.14	城南1丁目1番1号	(0727)52-1111
吹田市	564-8550	昭和15年4月1日	36.09	泉町1丁目3番40号	(06)6384-1231
泉大津市	595-8686	昭和17年4月1日	14.33	東雲町9番12号	(0725)33-1131
高槻市	569-8501	昭和18年1月1日	105.29	桃園町2番1号	(0726)74-7111
貝塚市	597-8585	昭和18年5月1日	43.93	島中1丁目17番1号	(0724)23-2151
守口市	570-8666	昭和21年11月1日	12.71	京阪本通2丁目5番5号	(06)6992-1221
枚方市	573-8666	昭和22年8月1日	65.12	大垣内町2丁目1番20号	(072)841-1221
茨木市	567-8505	昭和23年1月1日	76.49	駅前三丁目8番13号	(0726)22-8121
八尾市	581-0003	昭和23年4月1日	41.72	本町1丁目1番1号	(0729)91-3881
泉佐野市	598-8550	昭和23年4月1日	56.51	市場東1丁目295番地の3	(0724)63-1212
富田林市	584-8511	昭和25年4月1日	39.72	常磐町1番1号	(0721)25-1000
寝屋川市	572-8555	昭和26年5月3日	24.70	本町1番1号	(072)824-1181
河内長野市	586-8501	昭和29年4月1日	109.63	原町1丁目1番1号	(0721)53-1111
松原市	580-8501	昭和30年2月1日	16.66	阿保1丁目1番1号	(0723)34-1550
大東市	574-8555	昭和31年4月1日	18.27	谷川一丁目1番1号	(072)872-2181



都市名	郵便番号	市制施行年月日	面積	市役所所在地	電話番号
和泉市	594-8501	昭和31年9月1日	84.98	府中町二丁目7番5号	(0725)41-1551
箕面市	562-0003	昭和31年12月1日	47.90	西小路4丁目6番1号	(0727)23-2121
柏原市	582-8555	昭和33年10月1日	25.33	安堂町1番55号	(0729)72-1501
羽曳野市	583-8585	昭和34年1月15日	26.45	誉田4丁目1番1号	(0729)58-1111
門真市	571-8585	昭和38年8月1日	12.30	中町1番1号	(06)6902-1231
摂津市	566-8555	昭和41年11月1日	14.87	三島1丁目1番1号	(06)6383-1111
高石市	592-8585	昭和41年11月1日	11.30	加茂4丁目1番1号	(0722)65-1001
藤井寺市	583-8583	昭和41年11月1日	8.89	岡1丁目1番1号	(0729)39-1111
東大阪市	577-8521	昭和42年2月1日	61.78	荒本北1丁目1番1号	(0729)62-1331
泉南市	590-0592	昭和45年7月1日	48.98	樽井一丁目1番1号	(0724)83-0001
四条畷市	575-8501	昭和45年7月1日	18.69	中野本町1番1号	(072)877-2121
交野市	576-8501	昭和46年11月3日	25.55	私部1丁目1番1号	(072)892-0121
大阪狭山市	589-8501	昭和62年10月1日	11.92	狭山一丁目2384番地の1	(0723)66-0011
阪南市	599-0292	平成3年10月1日	36.17	尾崎町35番地の1	(0724)71-5678
<b>兵庫県</b>					
神戸市	650-8570	明治22年4月1日	557.02	中央区加納町6丁目5番1号	(078)331-8181
姫路市	670-8501	明治22年4月1日	534.48	安田四丁目1番地	(0792)21-2111
尼崎市	660-8501	大正5年4月1日	50.72	東七松町1丁目23番1号	(06)6489-6880
明石市	673-8686	大正8年11月1日	49.42	中崎1丁目5番1号	(078)912-1111
西宮市	662-8567	大正14年4月1日	99.96	六湛寺町10番3号	(0798)35-3151
洲本市	656-8686	平成18年2月11日	182.38	本町三丁目4番10号	(0799)22-3321
芦屋市	659-8501	昭和15年11月10日	18.47	精道町7番6号	(0797)31-2121
伊丹市	664-8503	昭和15年11月10日	25.00	千僧1丁目1番地	(0727)83-1234
相生市	678-8585	昭和17年10月1日	90.40	旭一丁目1番3号	(0791)23-7111
豊岡市	668-8666	平成17年4月1日	697.55	中央町2番4号	(0796)23-1111
加古川市	675-8501	昭和25年6月15日	138.48	加古川町北在家2000番地	(0794)24-1151
赤穂市	678-0292	昭和26年9月1日	126.85	加里屋81番地	(0791)43-3201
西脇市	677-8511	平成17年10月1日	132.44	郷瀬町605番地	(0795)22-3111
宝塚市	665-8665	昭和29年4月1日	101.80	東洋町1番1号	(0797)71-1141
三木市	673-0492	昭和29年6月1日	176.51	上の丸町10番30号	(0794)82-2000
高砂市	676-8501	昭和29年7月1日	34.38	荒井町千鳥1丁目1番1号	(0794)42-2101
川西市	666-8501	昭和29年8月1日	53.44	中央町12番1号	(0727)40-1111
小野市	675-1380	昭和29年12月1日	92.94	王子町宮山806番地の1	(0794)63-1000
三田市	669-1595	昭和33年7月1日	210.32	三輪二丁目1番1号	(0795)63-1111
加西市	675-2395	昭和42年4月1日	150.98	北条町横尾1000番地	(0790)42-1110
篠山市	669-2397	平成11年4月1日	377.59	北新町41番地	(0795)52-1111
養父市	667-8651	平成16年4月1日	422.91	八鹿町八鹿1675番地	(079)662-3161
丹波市	669-3692	平成16年11月1日	493.21	氷上町成松字甲賀1番地	(0795)82-1001
南あわじ市	656-0492	平成17年1月11日	229.01	市善光寺22番地1	(0799)43-5001
朝来市	669-5292	平成17年4月1日	403.06	和田山町東谷213番地1	(079)672-3301
淡路市	656-2292	平成17年4月1日	184.32	生穂新島8番地	(0799)64-0001
宍粟市	671-2593	平成17年4月1日	658.54	山崎町中広瀬133番地6	(0790)63-3000
加東市	673-1493	平成18年3月20日	157.55	社50番地	(0795)42-3301
たつの市	679-4192	平成17年10月1日	210.87	龍野町富永1005番地1	(0791)64-3131
<b>奈良県</b>					
奈良市	630-8580	明治31年2月1日	276.94	二条大路南一丁目1番1号	(0742)34-1111
大和高田市	635-8511	昭和23年1月1日	16.48	大字大中100番地1	(0745)22-1101
大和郡山市	639-1198	昭和29年1月1日	42.69	北郡山町248番地4	(0743)53-1151
天理市	632-8555	昭和29年4月1日	86.42	川原城町605番地	(0743)63-1001
橿原市	634-8586	昭和31年2月11日	39.56	八木町1丁目1番18号	(0744)22-4001
桜井市	633-8585	昭和31年9月1日	98.91	大字栗殿432番地の1	(0744)42-9111
五條市	637-8501	昭和32年10月15日	292.02	本町1丁目1番1号	(07472)2-4001
御所市	639-2298	昭和33年3月31日	60.58	1番地の3	(0745)62-3001
生駒市	630-0288	昭和46年11月1日	53.15	東新町8番38号	(0743)74-1111

都市名	郵便番号	市制施行年月日	面積	市役所所在地	電話番号
香芝市	639-0292	平成3年10月1日	24.26	本町1397番地	(0745)76-2001
葛城市	639-2195	平成16年10月1日	33.72	柿本166番地	(0745)69-3001
宇陀市	633-0292	平成18年1月1日	247.50	榛原区下井足17番地の3	(0745)82-8000
<b>和歌山県</b>					
和歌山市	640-8511	明治22年4月1日	208.84	七番丁23番地	(073)432-0001
海南市	642-8501	平成17年4月1日	101.06	南赤坂11	(073)482-4111
橋本市	648-8585	平成18年3月1日	130.55	東家一丁目1番1号	(0736)33-1111
有田市	649-0392	昭和31年5月1日	36.83	箕島50番地	(0737)83-1111
御坊市	644-8686	昭和29年4月1日	43.91	菌350番地	(0738)22-4111
田辺市	646-8545	平成17年5月1日	1026.91	新屋敷町1番地	(0739)22-5300
新宮市	647-8555	平成17年10月1日	255.23	春日1番1号	(0735)22-5231
紀の川市	649-6462	平成17年11月7日	228.21	西大井338番地	(0736)77-2511
岩出市	649-6292	平成18年4月1日	38.51	西野209番地	(0736)62-2141

資料・・・近畿都市統計要覧

#### 4 行政関係施設一覧

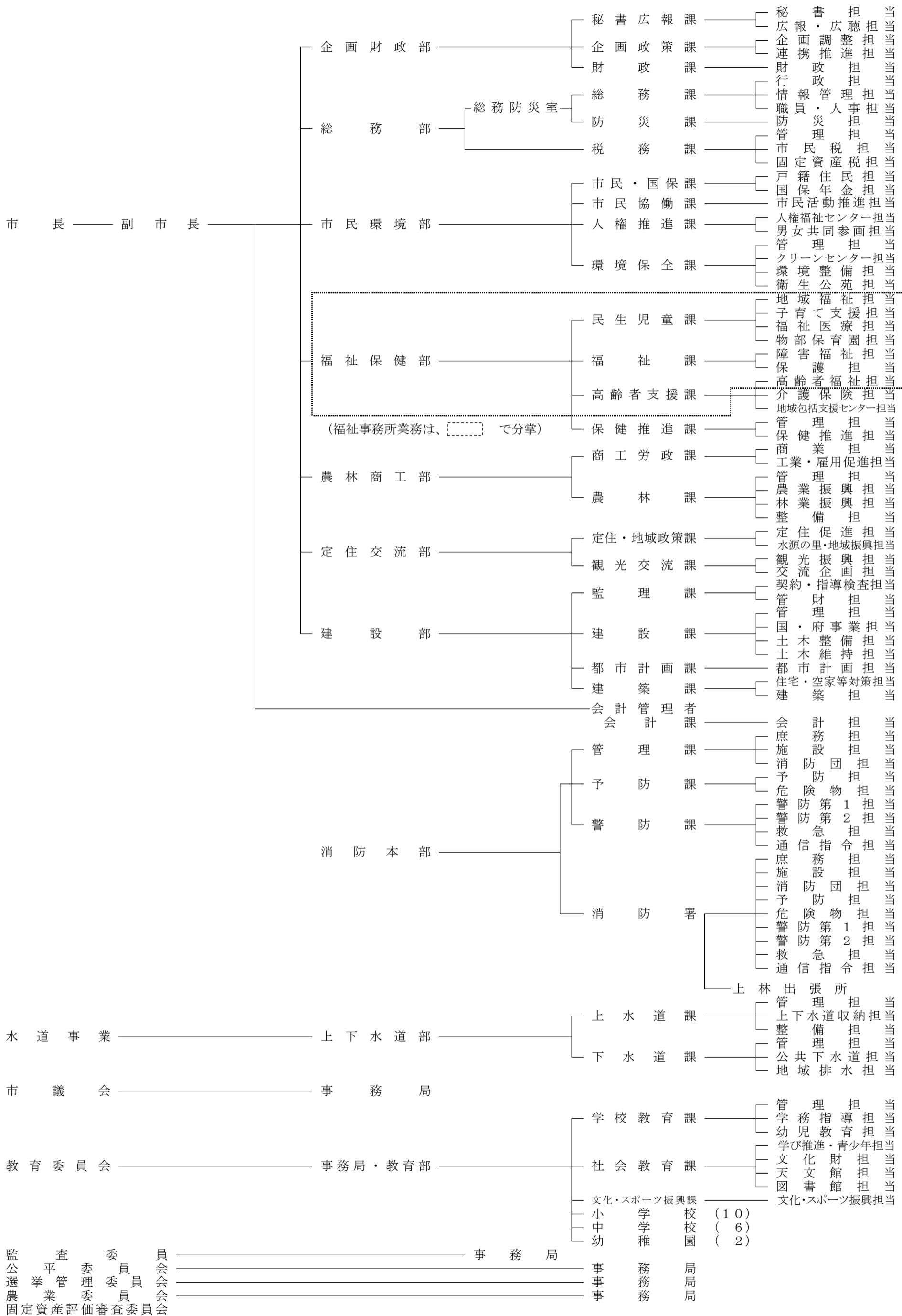
施設名称	住所	電話番号	施設名称	住所	電話番号
綾部市役所	若竹町	42-3280	物部放課後学級	物部町	090-5978-2061
防災行政無線テレホンサービス		42-4700	宮代児童センター	宮代町	42-9845
		42-4725	物部児童館	物部町	49-1195
綾部市議会事務局	若竹町	42-1259	なかすじ児童センター	中筋町	44-1022
教育委員会	若竹町	42-3280	福祉ホール	川糸町	43-2882
市民ホール	宮代町	42-0486	療育教室	青野町	42-0111
衛生公苑	里町	42-1500	家庭児童相談室	若竹町	40-1088
クリーンセンター	野田町	42-1489	清山荘	里町	42-4601
斎場	田野町	42-6620	ふれあいの家	栗町	47-1136
水道事業所 (第二浄水場)	里町	42-1815	かんばやし交流館	十倉名畑町	46-0737
第一浄水場	並松町	42-1100	綾部市立病院	青野町	43-0123
保健福祉センター	青野町	42-0111	志賀郷診療所	志賀郷町	49-0210
消防本部	味方町	42-0119	口上林診療所	武吉町	46-0212
消防情報案内電話		42-1230	中上林診療所	八津合町	54-0018
消防署上林出張所	八津合町	54-0044	奥上林診療所	故屋岡町	55-0005
浄化センター	高津町	42-8110	上林歯科診療所	八津合町	54-0386
綾部会館	味方町	42-8565	あやべハートセンター	本町	40-1388
物部会館	物部町	49-0094	研修センター	上杉町	44-1785
栗文化センター	栗町	48-0311	里山交流研修センター	鍛冶屋町	47-0040
宮代コミュニティセンター	宮代町	42-9845	市営天神町駐車場	天神町	42-5971
田野コミュニティーセンター	田野町	42-8617	自然休養村管理センター	八津合町	54-0390
高津コミュニティーセンター	高津町	42-7477	ふれあい牧場	位田町	48-0266
男女共同参画センター	西町	42-1801	二王公園管理棟	睦寄町	55-0318
物部保育園	物部町	49-0026	あやべ温泉代表 (予約専用)	睦寄町	55-0888
綾部第1・第2放課後学級	上野町	42-7453	あやべ観光案内所	駅前通	42-9550
綾部第3放課後学級	上野町	090-7100-8275	上林いきいきセンター	八津合町	54-0095
綾部第4放課後学級	上野町	080-2528-2437	林業センター(森林組合)	宮代町	42-1035
中筋第1放課後学級	大島町	43-0164	I・Tビル	西町	42-1920
中筋第2放課後学級	大島町	080-1452-9165	市民センター	並松町	42-1320
中筋第3放課後学級	大島町	080-2527-9068	総合運動公園	上杉町	44-0990
豊里放課後学級	栗町	090-5657-8088	あやべ球場	上杉町	44-0031
吉美第1放課後学級	多田町	090-5133-3776	丸山スポーツ公園	多田町	43-1140
吉美第2放課後学級	桜が丘一丁目	090-5015-0937	工業団地交流プラザ	とよさか町	43-1236
東八田放課後学級	上杉町	080-6162-0489	エフエムあやべ	西町	42-9988
東綾放課後学級	鷹栖町	46-0538			



#### 4 行政関係施設一覧

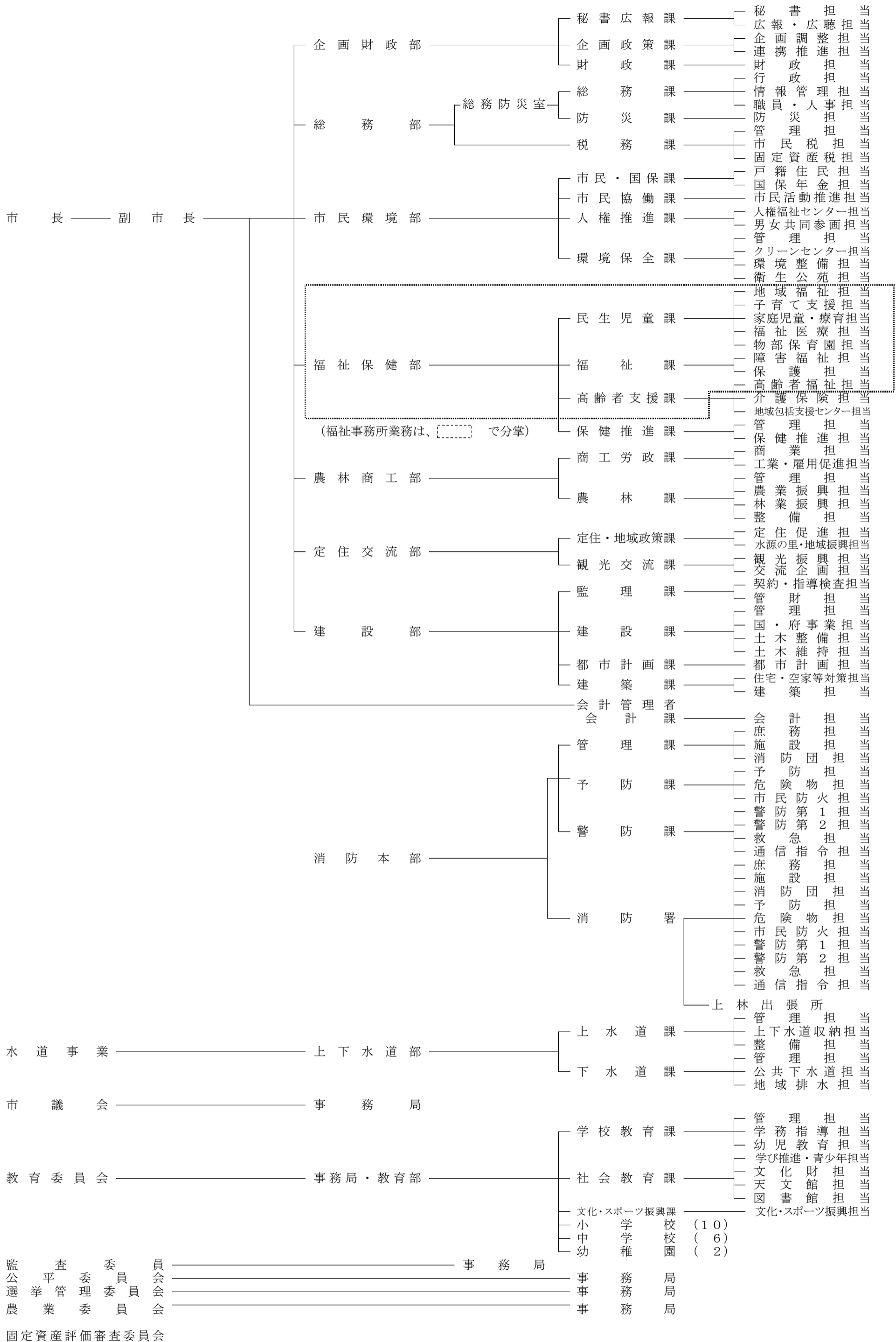
施設名称	住所	電話番号	施設名称	住所	電話番号
教育相談センター	井倉町	42-1214	<b>中 学 校</b>		
天 文 館	里 町	42-8080	綾 部 中 学 校	宮 代 町	42-0292
資 料 館	里 町	43-1366	豊 里 中 学 校	豊 里 町	47-0020
図 書 館	新 宮 町	42-6980	何 北 中 学 校	物 部 町	49-0002
北部産業創造センター	青野町	43-4340	八 田 中 学 校	梅 迫 町	44-0024
ものづくり交流館	青野町	42-5205	東 綾 中 学 校	鷹 栖 町	46-0033
あやべ特産館	青野町	43-0811	上 林 中 学 校	八 津 合 町	54-0001
あやべ健康プラザ	青野町	40-1788	<b>小 学 校</b>		
<b>公 民 館</b>			綾 部 小 学 校	上 野 町	42-0290
中 央 公 民 館	里 町	42-7782	中 筋 小 学 校	大 島 町	42-0294
綾 部 公 民 館	並 松 町	42-3280 (内線369)	豊 里 小 学 校	栗 町	47-0013
中 筋 公 民 館 (ふれあいセンター)	大 島 町	42-9399	物 部 小 学 校	物 部 町	49-0025
吉 美 公 民 館 (農業振興センター)	多 田 町	42-6772	志 賀 小 学 校	志 賀 郷 町	49-0207
西 八 田 公 民 館 (農村婦人の家)	岡 安 町	44-1124	吉 美 小 学 校	有 岡 町	42-0295
東 八 田 公 民 館	梅 迫 町	44-1188	西 八 田 小 学 校	岡 安 町	44-0145
山 家 公 民 館 (基幹集落センター)	鷹 栖 町	46-0345	東 八 田 小 学 校	上 杉 町	44-0004
口 上 林 公 民 館 (健康ファミリーセンター)	武 吉 町	45-1821	東 綾 小 学 校	鷹 栖 町	46-0033
豊 里 公 民 館 (豊里コミュニティセンター)	栗 町	47-0150	上 林 小 学 校	八 津 合 町	54-0001
物 部 公 民 館 (物部営農指導センター)	物 部 町	49-0001	<b>幼 稚 園</b>		
志 賀 郷 公 民 館	志 賀 郷 町	49-0201	綾 部 幼 稚 園	上 野 町	42-0930
中 上 林 公 民 館 (観 光 セ ン タ ー)	八 津 合 町	54-0002	八 田 幼 稚 園	梅 迫 町	44-0012
奥 上 林 公 民 館 (林業者等健康管理センター)	故 屋 岡 町	55-0001			

# 綾部市行政組織表 平成29年10月1日現在



# 綾部市行政組織表

平成30年4月1日現在



# 京都府内市町村 (平成30年12月1日現在)



注：この図は京都府各市町村の位置関係を表したものであり、完全に正確という訳ではありません。

---

# あやべ統計書

《平成29年版》

編集発行 綾部市総務部総務防災室総務課

〒623-8501 京都府綾部市若竹町8番地の1

TEL (0773) 42-3280 (代)

FAX (0773) 42-4406

E-mail somu@city.ayabe.lg.jp

ホームページ <http://www.city.ayabe.lg.jp>

---