

7 社会福祉

7 社会福祉

1 国民年金被保険者数及び保険料免除者数

(単位：人)

| 区 分 | | 平成22年度 | 平成23年度 | 平成24年度 | 平成25年度 | 平成26年度 |
|--------|---------|--------|--------|--------|--------|--------|
| 被保険者総数 | | 6,534 | 6,302 | 6,106 | 5,837 | 5,605 |
| 強制加入者 | 第1号被保険者 | 4,385 | 4,224 | 4,086 | 3,893 | 3,715 |
| | 第3号被保険者 | 2,067 | 1,999 | 1,949 | 1,885 | 1,841 |
| 任意加入者 | | 82 | 79 | 71 | 59 | 49 |
| 免除者総数 | | 1,525 | 1,479 | 1,600 | 1,507 | 1,434 |
| 法定免除者 | | 315 | 288 | 278 | 272 | 278 |
| 申請免除者 | | 1,210 | 1,191 | 1,322 | 1,235 | 1,156 |

資料提供…市民・国保課

2 拠出年金受給権者数

(単位：人)

| 区 分 | 平成22年度 | 平成23年度 | 平成24年度 | 平成25年度 | 平成26年度 |
|------|--------|--------|--------|--------|--------|
| 老齢年金 | 10,974 | 11,100 | 11,372 | 11,626 | 11,201 |
| 障害年金 | 229 | 229 | 233 | 230 | 211 |
| 遺族年金 | 66 | 65 | 69 | 64 | 56 |
| 寡婦年金 | 15 | 15 | 13 | 13 | 10 |
| 合 計 | 11,284 | 11,409 | 11,687 | 11,933 | 11,478 |

資料提供…市民・国保課

7 社会福祉

3 生活保護の概要

| 年 度 | 被保護 世帯数 | 被保護 実人数 | 総額 | 生活扶助 | 住宅扶助 | 教育扶助 |
|--------|------------|------------|---------|---------|--------|-------|
| | 世帯 | 人 | 千円 | 千円 | 千円 | 千円 |
| 平成17年度 | 176 | 270 | 372,310 | 112,982 | 37,421 | 3,030 |
| 平成18年度 | 174 | 266 | 383,993 | 111,756 | 35,418 | 2,645 |
| 平成19年度 | 183 | 269 | 327,644 | 105,412 | 35,193 | 2,517 |
| 平成20年度 | 174 | 270 | 367,700 | 106,346 | 34,178 | 2,757 |
| 平成21年度 | 193 | 268 | 354,587 | 109,327 | 36,275 | 3,146 |
| 平成22年度 | 199 | 278 | 362,679 | 124,060 | 42,842 | 3,040 |
| 平成23年度 | 197 | 266 | 377,820 | 120,812 | 41,931 | 2,363 |
| 平成24年度 | 194 | 254 | 402,616 | 118,543 | 42,348 | 2,013 |
| 平成25年度 | 198 | 256 | 365,619 | 111,390 | 43,368 | 1,814 |
| 平成26年度 | 189 | 233 | 397,819 | 104,719 | 41,112 | 1,318 |

| 年 度 | 介護扶助 | 医療扶助 | 出産扶助 | 生業扶助 | 葬祭扶助 | 施設 事務費 |
|--------|--------|---------|------|-------|-------|-----------|
| | 千円 | 千円 | 千円 | 千円 | 千円 | 千円 |
| 平成17年度 | 6,652 | 202,630 | - | 1,865 | 808 | 6,922 |
| 平成18年度 | 9,301 | 214,417 | 26 | 2,460 | 732 | 7,203 |
| 平成19年度 | 13,027 | 162,697 | - | 1,962 | 1,532 | 5,304 |
| 平成20年度 | 10,971 | 203,038 | - | 3,079 | 1,623 | 5,708 |
| 平成21年度 | 15,895 | 181,067 | 158 | 2,435 | 591 | 5,693 |
| 平成22年度 | 14,871 | 168,863 | - | 2,727 | 653 | 5,623 |
| 平成23年度 | 12,890 | 189,057 | - | 3,406 | 163 | 7,198 |
| 平成24年度 | 12,278 | 216,432 | - | 2,879 | 377 | 7,746 |
| 平成25年度 | 12,688 | 185,273 | - | 2,552 | 688 | 7,846 |
| 平成26年度 | 6,864 | 231,818 | - | 2,177 | 283 | 9,528 |

資料提供…福祉課

7 社会福祉

4 生活福祉資金貸付状況

単位…千円

| 区分 | | 年度 | 平成17年度 | 平成18年度 | 平成19年度 | 平成20年度 | 平成21年度 |
|-----------------|---------|----|--------|--------|--------|--------|--------|
| 総 数 | 件 数 | | 1 | 1 | - | 3 | 7 |
| | 金 額 | | 500 | 924 | - | 1,656 | 2,765 |
| | 1件当たり金額 | | 500 | 924 | - | 552 | 395 |
| 更生資金 | 件 数 | | - | - | - | - | - |
| | 金 額 | | - | - | - | - | - |
| | 1件当たり金額 | | - | - | - | - | - |
| 身体障害者 更生資金 | 件 数 | | - | - | - | - | - |
| | 金 額 | | - | - | - | - | - |
| | 1件当たり金額 | | - | - | - | - | - |
| 福祉資金 | 件 数 | | - | - | - | - | 1 |
| | 金 額 | | - | - | - | - | 98 |
| | 1件当たり金額 | | - | - | - | - | 98 |
| 住宅資金 | 件 数 | | - | 1 | - | - | - |
| | 金 額 | | - | 924 | - | - | - |
| | 1件当たり金額 | | - | 924 | - | - | - |
| 修学資金 | 件 数 | | 1 | - | - | 2 | 5 |
| | 金 額 | | 500 | - | - | 860 | 2,617 |
| | 1件当たり金額 | | 500 | - | - | 430 | 523 |
| 療養資金 | 件 数 | | - | - | - | 1 | 1 |
| | 金 額 | | - | - | - | 796 | 50 |
| | 1件当たり金額 | | - | - | - | 796 | 50 |
| 災害援護資金 | 件 数 | | - | - | - | - | - |
| | 金 額 | | - | - | - | - | - |
| | 1件当たり金額 | | - | - | - | - | - |
| 身体障害者 事業開始資金 | 件 数 | | - | - | - | - | - |
| | 金 額 | | - | - | - | - | - |
| | 1件当たり金額 | | - | - | - | - | - |
| 生活資金 | 件 数 | | - | - | - | - | - |
| | 金 額 | | - | - | - | - | - |
| | 1件当たり金額 | | - | - | - | - | - |

単位…千円

| 区分 | | 年度 | 平成22年度 | 平成23年度 | 平成24年度 | 平成25年度 | 平成26年度 |
|-----------------|---------|----|--------|--------|--------|--------|--------|
| 総 数 | 件 数 | | 3 | 6 | 6 | 6 | 19 |
| | 金 額 | | 2,279 | 1,183 | 6,292 | 1,479 | 6,392 |
| | 1件当たり金額 | | 760 | 197 | 1,049 | 247 | 336 |
| 更生資金 | 件 数 | | - | - | - | - | - |
| | 金 額 | | - | - | - | - | - |
| | 1件当たり金額 | | - | - | - | - | - |
| 身体障害者 更生資金 | 件 数 | | - | - | - | - | - |
| | 金 額 | | - | - | - | - | - |
| | 1件当たり金額 | | - | - | - | - | - |
| 福祉資金 | 件 数 | | - | 5 | 3 | 3 | 9 |
| | 金 額 | | - | 906 | 2,868 | 369 | 2,073 |
| | 1件当たり金額 | | - | 181 | 956 | 123 | 230 |
| 住宅資金 | 件 数 | | 1 | - | 2 | - | - |
| | 金 額 | | 1,429 | - | 1,720 | - | - |
| | 1件当たり金額 | | 1,429 | - | 860 | - | - |
| 修学資金 | 件 数 | | 2 | 1 | - | 2 | 8 |
| | 金 額 | | 850 | 277 | - | 860 | 3,293 |
| | 1件当たり金額 | | 425 | 277 | - | 430 | 412 |
| 療養資金 | 件 数 | | - | - | - | 1 | - |
| | 金 額 | | - | - | - | 250 | - |
| | 1件当たり金額 | | - | - | - | 250 | - |
| 災害援護資金 | 件 数 | | - | - | - | - | 1 |
| | 金 額 | | - | - | - | - | 507 |
| | 1件当たり金額 | | - | - | - | - | 507 |
| 身体障害者 事業開始資金 | 件 数 | | - | - | - | - | - |
| | 金 額 | | - | - | - | - | - |
| | 1件当たり金額 | | - | - | - | - | - |
| 生活資金 | 件 数 | | - | - | 1 | - | 1 |
| | 金 額 | | - | - | 1,704 | - | 519 |
| | 1件当たり金額 | | - | - | 1,704 | - | 519 |

資料提供…社会福祉協議会

7 社会福祉

5 国民健康保険の給付状況

| 区 分 | 平成22年度 | | 平成23年度 | | 平成24年度 | | 平成25年度 | | 平成26年度 | | |
|---------------|--------------|----------------|------------------|----------------|------------------|----------------|------------------|----------------|------------------|----------------|------------------|
| | 件数 | 費用額 | 件数 | 費用額 | 件数 | 費用額 | 件数 | 費用額 | 件数 | 費用額 | |
| 療養諸費合計 | 106,103 | 3,101,648 | 105,397 | 3,145,535 | 103,304 | 3,141,985 | 101,934 | 3,253,409 | 101,439 | 3,261,672 | |
| 療養給付 | 計 | 103,137 | 3,073,668 | 102,499 | 3,117,451 | 100,286 | 3,116,351 | 99,113 | 3,229,885 | 98,459 | 3,233,765 |
| | 入院 | 2,524 | 1,235,805 | 2,466 | 1,229,127 | 2,549 | 1,260,269 | 2,557 | 1,327,325 | 2,444 | 1,318,811 |
| | 入院外 | 75,095 | 1,398,313 | 74,260 | 1,431,755 | 72,135 | 1,396,625 | 70,862 | 1,425,181 | 69,389 | 1,432,049 |
| | 歯科 | 14,160 | 186,834 | 14,118 | 188,091 | 13,646 | 183,677 | 13,677 | 181,921 | 14,081 | 190,063 |
| | 調剤 | 11,252 | 172,121 | 11,484 | 184,535 | 11,742 | 189,149 | 11,786 | 205,676 | 12,246 | 205,705 |
| | 食事療養 | (2,372) | 73,191 | (2,370) | 72,719 | (2,421) | 74,284 | (2,440) | 75,892 | (2,343) | 72,337 |
| | 訪問看護 | 106 | 7,404 | 171 | 11,224 | 214 | 12,347 | 231 | 13,890 | 299 | 14,800 |
| 療養費等 | 計 | 2,966 | 27,980 | 2,898 | 28,084 | 3,018 | 25,634 | 2,821 | 23,524 | 2,980 | 27,907 |
| | 診療費 | 27 | 439 | 62 | 2,576 | 25 | 383 | 22 | 535 | 20 | 1,813 |
| | その他 | 2,938 | 27,515 | 2,835 | 25,504 | 2,993 | 25,251 | 2,799 | 22,989 | 2,958 | 26,094 |
| | 食事療養 | - | - | - | - | - | - | - | - | 2 | - |
| | 移送費 | 1 | 26 | 1 | 4 | - | - | - | - | - | - |
| 高額療養費 | 3,698 | 265,208 | 4,308 | 293,425 | 4,794 | 299,522 | 4,260 | 313,168 | 4,497 | 325,737 | |
| その他 | 計 | 1,901 | 20,423 | 1,924 | 20,240 | 2,335 | 19,006 | 2,390 | 18,733 | 2,413 | 18,261 |
| | 出産給付 | 37 | 15,385 | 37 | 14,312 | 30 | 12,540 | 30 | 12,592 | 29 | 12,102 |
| | 葬祭給付 | 54 | 2,700 | 71 | 3,550 | 72 | 3,600 | 64 | 3,200 | 67 | 3,350 |
| | 精神・結核付加金 | 1,810 | 2,338 | 1,816 | 2,378 | 2,233 | 2,866 | 2,296 | 2,941 | 2,317 | 2,809 |

資料提供…市民・国保課

6 負担区分別療養諸費及び受診状況

単位:千円

| 区 分 | 平成22年度 | 平成23年度 | 平成24年度 | 平成25年度 | 平成26年度 |
|--------------|-----------|-----------|-----------|-----------|-----------|
| 費用総額 | 3,101,648 | 3,145,535 | 3,141,985 | 3,253,409 | 3,261,672 |
| 保険者負担分 | 2,266,480 | 2,300,212 | 2,297,210 | 2,380,541 | 2,396,911 |
| 一部負担分 | 626,634 | 631,231 | 630,033 | 645,307 | 639,717 |
| 他法負担分 | 208,534 | 214,092 | 214,742 | 227,561 | 225,044 |
| 受診件数(件) | 106,103 | 105,397 | 103,304 | 101,934 | 101,439 |
| 受診率(%) | 999.09 | 1,023.77 | 1,032.01 | 1,047.60 | 1,069.02 |
| 1件当たりの費用額(円) | 29,232 | 29,845 | 30,415 | 31,917 | 32,154 |

※受診率…100人当たりの年間レセプト件数
(年間レセプト枚数÷被保険者数×100)

資料提供…市民・国保課

7 社会福祉

7 国民健康保険の加入状況

| 年 度 | 被保険者数 | | 被保険者資格取得者数 | | 被保険者資格喪失者数 | |
|--------|-------|--------|------------|-------|------------|-------|
| | 世 帯 | 人 員 | 世 帯 | 人 員 | 世 帯 | 人 員 |
| 平成22年度 | 6,136 | 10,409 | 847 | 1,667 | 954 | 1,953 |
| 平成23年度 | 5,962 | 10,109 | 750 | 1,525 | 924 | 1,825 |
| 平成24年度 | 5,828 | 9,772 | 777 | 1,579 | 991 | 1,916 |
| 平成25年度 | 5,702 | 9,519 | 745 | 1,455 | 871 | 1,708 |
| 平成26年度 | 5,639 | 9,309 | 757 | 1,412 | 820 | 1,622 |

資料提供…市民・国保課

8 国民健康保険の収支状況

単位：千円

| 区 分 | 平成22年度 | 平成23年度 | 平成24年度 | 平成25年度 | 平成26年度 |
|-----------------|------------------|------------------|------------------|------------------|------------------|
| 歳 入 合 計 | 3,736,058 | 3,917,006 | 3,973,756 | 3,937,429 | 3,964,572 |
| 保険料 | 660,367 | 752,444 | 774,678 | 735,416 | 711,632 |
| 国庫支出金 | 686,453 | 799,463 | 701,824 | 715,753 | 733,292 |
| その他 | 2,389,238 | 2,365,099 | 2,497,254 | 2,486,260 | 2,519,648 |
| 歳 出 合 計 | 3,708,739 | 3,824,858 | 3,973,180 | 3,906,021 | 3,963,165 |
| 総務費 | 54,173 | 55,132 | 46,783 | 51,118 | 59,641 |
| 保険給付費 | 2,564,473 | 2,621,953 | 2,625,089 | 2,718,594 | 2,752,534 |
| 保健事業費 | 45,042 | 47,421 | 43,753 | 45,824 | 43,580 |
| 後期高齢者 医療支援金等 | 417,491 | 466,890 | 516,791 | 511,636 | 496,713 |
| 公債費 | - | - | - | - | - |
| その他 | 627,560 | 633,462 | 740,764 | 578,849 | 610,697 |

資料提供…市民・国保課

7 社会福祉

9 後期高齢者医療制度における医療費の状況

| 区 分 | 平成21年度 | | 平成22年度 | | 平成23年度 | | 平成24年度 | | 平成25年度 | | |
|------|------------|-----------|-----------|-----------|-----------|-----------|-----------|-----------|-----------|-----------|-----------|
| | 件数 | 給付額 | 件数 | 給付額 | 件数 | 給付額 | 件数 | 給付額 | 件数 | 給付額 | |
| 合 計 | 109,867 | 4,738,352 | 111,169 | 4,766,755 | 113,923 | 4,928,915 | 119,756 | 5,044,621 | 120,391 | 5,168,779 | |
| 現物給付 | 計 | 106,995 | 4,703,729 | 108,251 | 4,730,395 | 111,214 | 4,890,332 | 116,815 | 5,003,479 | 117,645 | 5,132,431 |
| | 入院 | 4,979 | 2,385,769 | 5,020 | 2,428,616 | 5,124 | 2,522,665 | 5,095 | 2,512,153 | 5,072 | 2,614,068 |
| | 入院外 | 84,962 | 1,878,435 | 85,470 | 1,850,644 | 87,018 | 1,884,013 | 88,228 | 1,931,944 | 87,901 | 1,937,962 |
| | 歯科 | 7,283 | 107,672 | 7,454 | 115,889 | 7,907 | 118,694 | 9,871 | 162,346 | 10,435 | 156,568 |
| | 調剤 | 9,610 | 172,785 | 10,183 | 176,417 | 11,088 | 206,122 | 13,463 | 234,530 | 14,067 | 254,063 |
| | 食事療養・生活療養費 | (4,496) | 148,434 | (4,488) | 150,363 | (4,657) | 153,510 | (4,654) | 154,019 | (4,072) | 160,230 |
| | 訪問看護療養費 | 161 | 10,634 | 124 | 8,466 | 77 | 5,328 | 158 | 8,487 | 170 | 9,540 |
| 現金給付 | 計 | 2,872 | 34,623 | 2,918 | 36,360 | 2,709 | 38,583 | 2,941 | 41,142 | 2,746 | 36,348 |
| | 一般診療 | 1 | 10 | 2 | 64 | 3 | 73 | 2 | 99 | 1 | 32 |
| | その他 | 2,870 | 34,613 | 2,916 | 36,296 | 2,697 | 38,510 | 2,939 | 41,043 | 2,736 | 36,316 |
| | 食事療養・生活療養費 | 1 | - | 6 | - | 9 | - | 4 | - | 9 | - |
| | 移送費 | 0 | 0 | 0 | 0 | 0 | 0 | 0 | 0 | 0 | 0 |

| 区 分 | 平成26年度 | | |
|------|------------|-----------|-----------|
| | 件数 | 給付額 | |
| 合 計 | 119,558 | 5,111,549 | |
| 現物給付 | 計 | 117,034 | 5,078,706 |
| | 入院 | 5,086 | 2,571,286 |
| | 入院外 | 86,612 | 2,910,182 |
| | 歯科 | 10,642 | 159,281 |
| | 調剤 | 14,420 | 260,887 |
| | 食事療養・生活療養費 | (4,771) | 160,447 |
| | 訪問看護療養費 | 274 | 16,623 |
| 現金給付 | 計 | 2,524 | 32,843 |
| | 一般診療 | 4 | 163 |
| | その他 | 2,518 | 32,680 |
| | 食事療養・生活療養費 | 2 | - |
| | 移送費 | - | - |

注) ()内は、件数再掲

資料提供…市民・国保課

10 後期高齢者・福祉医療・子育て支援医療受給者の状況

| 年 度 | 後期 高齢者 | 福祉医療 | | | | | | 子育て 支援医 療 |
|--------|-----------|-------|-----|------|------|------|-------|-----------------|
| | | 老人 | 障害 | 母子児童 | 母子母親 | 父子児童 | 父子父親 | |
| 平成23年度 | 6,921 | 1,586 | 445 | 578 | 367 | 72 | 3,272 | |
| 平成24年度 | 6,971 | 1,690 | 447 | 602 | 381 | 76 | 3,179 | |
| 平成25年度 | 6,901 | 1,804 | 440 | 563 | 354 | 54 | 3,100 | |
| 平成26年度 | 6,828 | 2,218 | 436 | 558 | 353 | 61 | 3,048 | |

資料提供…市民・国保課
資料提供…民生児童

7 社会福祉

11 要介護(要支援)認定者の状況

各年度3月31日現在

| 区分 | 第1号被保険者 | 第2号被保険者 | 総数 | 割合 | |
|--------|---------|---------|-------|-------|------|
| | 人 | 人 | 人 | % | |
| 平成22年度 | 2,331 | 47 | 2,378 | 100.0 | |
| 平成23年度 | 2,472 | 50 | 2,522 | 100.0 | |
| 平成24年度 | 2,586 | 43 | 2,629 | 100.0 | |
| 平成25年度 | 2,633 | 42 | 2,675 | 100.0 | |
| 計 | 2,634 | 45 | 2,679 | 100.0 | |
| 平成26年度 | 要支援 | 561 | 7 | 568 | 21.2 |
| | 要介護1 | 434 | 5 | 439 | 16.4 |
| | 要介護2 | 605 | 15 | 620 | 23.1 |
| | 要介護3 | 433 | 11 | 444 | 16.6 |
| | 要介護4 | 355 | 3 | 358 | 13.4 |
| | 要介護5 | 246 | 4 | 250 | 9.3 |

資料提供・・・高齢者介護課

12 介護サービスの利用状況

〈在宅サービス〉

| 区分 | 年度 | 22年度 | 23年度 | 24年度 | 25年度 | 26年度 |
|----------|-------|--------|---------|---------|---------|---------|
| | 回・日/年 | 回・日/年 | 回・日/年 | 回・日/年 | 回・日/年 | 回・日/年 |
| 訪問介護 | | 98,896 | 105,548 | 102,829 | 101,391 | 100,850 |
| 訪問入浴 | | 3,717 | 3,877 | 3,608 | 3,254 | 3,392 |
| 訪問看護 | | 7,858 | 8,088 | 7,739 | 8,763 | 10,538 |
| 訪問リハビリ | | 2,759 | 4,024 | 4,339 | 3,909 | 583 |
| 通所介護 | | 41,165 | 42,839 | 43,777 | 45,632 | 49,702 |
| 通所リハビリ | | 10,715 | 10,973 | 11,115 | 11,493 | 11,679 |
| 短期入所生活介護 | | 21,455 | 21,666 | 23,806 | 26,942 | 27,178 |
| 短期入所療養介護 | | 3,427 | 4,104 | 4,455 | 3,284 | 4,343 |

〈施設サービス〉

(単位:人)

| 区分 | 年度 | 22年度 | 23年度 | 24年度 | 25年度 | 26年度 |
|-----------|------|------|------|------|------|------|
| | 利用人数 | 利用人数 | 利用人数 | 利用人数 | 利用人数 | 利用人数 |
| 介護老人福祉施設 | | 215 | 216 | 236 | 239 | 240 |
| 介護老人保健施設 | | 167 | 167 | 164 | 174 | 181 |
| 介護療養型医療施設 | | 37 | 32 | 20 | 13 | 16 |

資料提供・・・高齢者介護課

7 社会福祉

13 身体障害者手帳の交付状況

各年度3月末現在

| 区 年度 | 総 計 | 視 覚 障 害 | 聴 覚 ・ 平 衡 機 能 障 害 | 音 声 ・ 言 語 又 は そ し ゃ く 機 能 障 害 | 肢 体 不 自 由 | 運 動 機 能 障 害 | 内 部 障 害 | そ の 他 |
|---------|-------|---------|----------------------|-------------------------------------|--------------|----------------|---------|-------|
| | | | | | | | | |
| 平成22年度 | 2,578 | 208 | 336 | 37 | 1,310 | 31 | 656 | - |
| 平成23年度 | 2,629 | 212 | 339 | 38 | 1,318 | 29 | 693 | - |
| 平成24年度 | 2,535 | 202 | 314 | 38 | 1,279 | 28 | 674 | - |
| 平成25年度 | 2,570 | 204 | 326 | 36 | 1,290 | 27 | 687 | - |
| 平成26年度 | 2,486 | 197 | 314 | 34 | 1,244 | 27 | 670 | - |
| 18歳未満 | 15 | - | 2 | - | 4 | 6 | 3 | - |
| 18歳以上 | 2,471 | 197 | 312 | 34 | 1,240 | 21 | 667 | - |
| うち65歳以上 | 2,029 | 168 | 273 | 24 | 993 | 4 | 567 | - |

資料提供…福祉課

14 児童福祉の状況

各年度4月1日現在

| 区 分 年 度 | 保 育 所 | | | | 母 子 生 活 支 援 施 設 | |
|------------|-------|-----------|---------|---------|-----------------|-------|
| | 施 設 数 | 定 員 | 職 員 数 | 保育実施児童数 | 定 員 | 措 置 数 |
| 平成23年度 | 9(1) | 1,010(90) | 152(13) | 969(55) | 10 | 3 |
| 平成24年度 | 9(1) | 1,020(90) | 152(12) | 970(47) | 10 | 2 |
| 平成25年度 | 9(1) | 1,020(90) | 154(15) | 978(51) | - | - |
| 平成26年度 | 9(1) | 1,020(90) | 156(14) | 983(54) | - | - |
| 平成27年度 | 9(1) | 1,020(90) | 153(17) | 976(64) | - | - |

注)1 ()内は公立

2 幼稚園を含む。

資料提供…民生児童課

15 老人福祉施設の状況

各年度4月1日現在

| 区 分 年 度 | 平成23年度 | | 平成24年度 | | 平成25年度 | | 平成26年度 | | 平成27年度 | |
|---------------|--------|---------|--------|---------|--------|---------|--------|---------|--------|---------|
| | 施 設 数 | 入 所 定 員 | 施 設 数 | 入 所 定 員 | 施 設 数 | 入 所 定 員 | 施 設 数 | 入 所 定 員 | 施 設 数 | 入 所 定 員 |
| 養 護 老 人 ホ ー ム | 1 | 21 | 1 | 21 | 1 | 21 | 1 | 21 | 1 | 21 |
| ケ ア ハ ウ ス | 3 | 109 | 3 | 109 | 3 | 109 | 3 | 109 | 3 | 109 |

資料提供…高齢者介護課

8 保健・衛生

8 保健・衛生

1 予防接種の状況

| 区分 年度 | 総数 | 日本脳炎 | ポリオ | ジフテリア・破傷風2種混 | 3種混合 | インフルエンザ | 麻疹・風疹混合 | BCG | 子宮頸がん | ヒブ | 小児用肺炎球菌 | 不活化ポリオ | 4種混合 | 水痘 | 成人用肺炎球菌 |
|----------|--------|-------|-----|--------------|-------|---------|---------|-----|-------|-----|---------|--------|------|-----|---------|
| 平成22年度 | 12,705 | 1524 | 482 | 327 | 1,062 | 6,868 | 1,134 | 268 | 381 | 305 | 354 | | | | |
| 平成23年度 | 15,947 | 2,489 | 477 | 334 | 1,008 | 6,473 | 1,161 | 221 | 1581 | 991 | 1212 | | | | |
| 平成24年度 | 13,877 | 1605 | 219 | 325 | 799 | 6,496 | 1,053 | 214 | 498 | 933 | 924 | 637 | 174 | | |
| 平成25年度 | 11,798 | 1257 | - | 299 | 234 | 6,475 | 483 | 183 | 69 | 976 | 916 | 210 | 696 | | |
| 平成26年度 | 12,745 | 854 | - | 250 | 37 | 6,689 | 452 | 202 | 6 | 782 | 779 | 57 | 784 | 483 | 1,370 |

注) 22年度から、子宮頸がん、ヒブ、小児用肺炎球菌が追加
24年度から、不活化ポリオ、4種混合が追加
26年度から水痘、成人用肺炎球菌が追加

資料提供…保健推進課

2 死因別死亡者数

| 区分 年 | 総数 | 脳血管疾患 | 心疾患 | 悪性新生物 | 老衰 | 不慮の事故 | 肺炎・気管支炎 | その他 |
|---------|-----|-------|-----|-------|----|-------|---------|-----|
| 平成22年 | 534 | 51 | 99 | 138 | 23 | 28 | 72 | 123 |
| 平成23年 | 556 | 59 | 110 | 154 | 19 | 14 | 59 | 141 |
| 平成24年 | 552 | 49 | 127 | 135 | 21 | 22 | 59 | 139 |
| 平成25年 | 560 | 48 | 111 | 145 | 27 | 17 | 78 | 134 |
| 平成26年 | 542 | 52 | 122 | 137 | 30 | 13 | 65 | 123 |

注) 統計分類の改定により、区分の肺炎・気管支炎は肺炎及び気管支炎・慢性閉塞性肺疾患及び喘息に平成25年から変更

資料提供…近畿都市統計協議会
京都府中丹東保健所

3 感染症発生状況

| 区分 年度 | 1類感染症 | | | | | 2類感染症 | | | | | | | |
|----------|--------|------------|-----|---------|------|-------|-------|------|-------|-------|-----|----|----|
| | エボラ出血熱 | クリミアコンゴ出血熱 | ペスト | マールブルグ病 | ラッサ熱 | コレラ | 細菌性赤痢 | 腸チフス | パラチフス | ジフテリア | ポリオ | 結核 | |
| 平成22年度 | — | — | — | — | — | — | — | — | — | — | — | — | 18 |
| 平成23年度 | — | — | — | — | — | — | — | — | — | — | — | — | 16 |
| 平成24年度 | — | — | — | — | — | — | — | — | — | — | — | — | 6 |
| 平成25年度 | — | — | — | — | — | — | — | — | — | — | — | — | 12 |
| 平成26年度 | — | — | — | — | — | — | — | — | — | — | — | — | 12 |

| 区分 年度 | 3類感染症 | 4類感染症 | | | 5類感染症 | | | | | | | | |
|----------|-------------|-------|--------|------|-------|-----|-----|--------------|-----------|----|------|-----|--------|
| | 腸管出血性大腸菌感染症 | ライム病 | レジオネラ症 | 日本脳炎 | 梅毒 | HIV | 麻しん | クロイツフェルトヤコブ病 | 侵襲性肺炎菌感染症 | 風疹 | 急性脳炎 | 髄膜炎 | アメーバ赤痢 |
| 平成22年度 | 6 | 1 | — | — | 2 | — | 5 | — | — | — | 1 | 1 | — |
| 平成23年度 | — | — | — | — | — | — | — | — | — | — | — | — | — |
| 平成24年度 | 1 | — | 1 | — | — | — | — | — | — | — | — | — | — |
| 平成25年度 | — | — | — | 1 | — | — | 1 | 1 | 1 | 6 | 1 | — | — |
| 平成26年度 | 2 | — | — | — | 1 | — | — | — | 1 | — | 1 | — | 1 |

注) 3類感染症…腸管出血性大腸菌感染症
4類、5類感染症は、綾部市内医療機関からの届出数を計上。
22年度から、2類感染症に結核が追加。

資料提供…京都府中丹東保健所

8 保健・衛生

4 成人病検診の受診状況

| 年 度 | 特定健康診査 | 胃がん検診 | 乳がん検診 | 肺がん検診 | 大腸がん検診 | 子宮頸がん検診 | 子宮体がん検診 |
|--------|------------|----------|----------|------------|------------|------------|---------|
| 平成22年度 | 人 1,808 | 人 989 | 人 953 | 人 1,387 | 人 1,954 | 人 1,177 | 人 21 |
| 平成23年度 | 1,806 | 1,013 | 898 | 1,473 | 2,485 | 1,224 | 20 |
| 平成24年度 | 1,937 | 1,071 | 871 | 1,491 | 2,436 | 1,128 | 22 |
| 平成25年度 | 2,173 | 1,193 | 1,102 | 1,696 | 3,220 | 1,233 | 21 |
| 平成26年度 | 2,281 | 1,153 | 1,036 | 1,861 | 2,830 | 1,225 | 8 |

資料提供…保健推進課

5 献血推進事業

(単位:人)

| 区 分 | | 平成22年度 | 平成23年度 | 平成24年度 | 平成25年度 | 平成26年度 |
|-------------|------|--------|--------|--------|--------|--------|
| 200ml・400ml | 受付者数 | 1,504 | 1,407 | 1,461 | 1,494 | 1,619 |
| 200ml | 採血者数 | 3 | 6 | 5 | 5 | 6 |
| 400ml | 採血者数 | 1,259 | 1,199 | 1,249 | 1,259 | 1,360 |

資料提供…保健推進課

6 畜犬登録及び狂犬病予防注射の実施状況

(単位:頭)

| 区 分 | 平成22年度 | 平成23年度 | 平成24年度 | 平成25年度 | 平成26年度 |
|-----------------|--------|--------|--------|--------|--------|
| 登 録 頭 数 | 1,891 | 1,892 | 1,840 | 1,794 | 1,732 |
| 予 防 注 射 実 施 頭 数 | 1,717 | 1,704 | 1,637 | 1,609 | 1,545 |
| 捕 獲 頭 数 | 4 | 8 | 6 | 7 | 6 |
| う ち 返 還 頭 数 | 1 | - | - | 2 | - |

資料提供…京都府中丹東保健所、市保健推進課

8 保健・衛生

7 医療施設数

各年10月1日現在

| 年 | 保健所 | 病 院 | | 診 療 所 | | 歯科診療所 |
|-------|---------|---------|----------|----------|----------|----------|
| | | 施 設 | 病 床 | 施 設 | 病 床 | |
| 平成17年 | 箇所 - | 箇所 3 | 床 391 | 箇所 30 | 床 ... | 箇所 15 |
| 平成18年 | - | 3 | 391 | 30 | ... | 14 |
| 平成19年 | - | 3 | 391 | 29 | ... | 14 |
| 平成20年 | - | 3 | 391 | 28 | ... | 14 |
| 平成21年 | - | 3 | 391 | 29 | ... | 13 |
| 平成22年 | - | 3 | 391 | 27 | ... | 13 |
| 平成23年 | - | 3 | 391 | 27 | ... | 14 |
| 平成24年 | - | 3 | 391 | 26 | ... | 15 |
| 平成25年 | - | 3 | 391 | 26 | ... | 15 |
| 平成26年 | - | 3 | 391 | 25 | ... | 16 |

資料提供…近畿都市統計協議会

8 医療従事者数

各年12月末現在

| 年 | 医師 | 歯科医師 | 薬剤師 | 保健師 | 助産師 | その他 |
|-------|---------|---------|---------|----------|----------|----------|
| 平成16年 | 人 75 | 人 17 | 人 53 | 人 ... | 人 ... | 人 ... |
| 平成18年 | 75 | 16 | 47 | ... | ... | ... |
| 平成20年 | 79 | 16 | 40 | ... | ... | ... |
| 平成22年 | 80 | 17 | 42 | ... | ... | ... |
| 平成24年 | 77 | 21 | 43 | ... | ... | ... |

注) 薬剤師数に薬局従事者を含む。

資料提供…近畿都市統計協議会

8 保健・衛生

9 市立病院の利用状況

| 区 分 | 平成22年度 | 平成23年度 | 平成24年度 | 平成25年度 | 平成26年度 | |
|------|--------|---------|---------|---------|---------|---------|
| 入院患者 | 総 数 | 66,841 | 66,745 | 63,749 | 61,277 | 61,802 |
| | 内 科 | 29,173 | 28,483 | 28,166 | 29,732 | 29,671 |
| | 小 児 科 | 2,426 | 3,998 | 3,069 | 2,224 | 2,236 |
| | 精 神 科 | - | - | - | - | - |
| | 眼 科 | 1,010 | 854 | 860 | 902 | 906 |
| | 外 科 | 6,907 | 6,180 | 6,735 | 6,971 | 8,555 |
| | 整形外科 | 14,358 | 15,166 | 13,760 | 15,611 | 14,231 |
| | 泌尿器科 | 4,741 | 4,016 | 3,656 | 3,450 | 4,054 |
| | 皮 膚 科 | 546 | 537 | 150 | 237 | 138 |
| | 産婦人科 | 6,646 | 6,636 | 6,248 | 889 | 557 |
| | 耳鼻咽喉科 | 1,034 | 875 | 1,105 | 1,261 | 1,454 |
| 1日平均 | 183.1 | 182.4 | 174.7 | 167.9 | 169.3 | |
| 外来患者 | 総 数 | 172,438 | 170,489 | 165,784 | 157,405 | 156,164 |
| | 内 科 | 50,755 | 49,928 | 48,349 | 48,896 | 47,985 |
| | 小 児 科 | 16,519 | 19,316 | 19,612 | 15,995 | 14,359 |
| | 精 神 科 | 5,798 | 5,714 | 5,010 | 4,906 | 4,407 |
| | 眼 科 | 12,097 | 10,861 | 10,464 | 10,192 | 10,738 |
| | 外 科 | 10,412 | 9,831 | 9,514 | 9,791 | 10,030 |
| | 整形外科 | 24,937 | 25,687 | 25,562 | 23,950 | 24,466 |
| | 泌尿器科 | 19,305 | 18,608 | 18,483 | 20,431 | 21,319 |
| | 皮 膚 科 | 11,586 | 10,548 | 9,247 | 8,587 | 8,103 |
| | 産婦人科 | 11,504 | 10,811 | 10,263 | 5,493 | 4,576 |
| | 耳鼻咽喉科 | 9,525 | 9,185 | 9,280 | 9,164 | 10,181 |
| 1日平均 | 588.5 | 577.9 | 567.8 | 537.2 | 534.8 | |

8 保健・衛生

10 ごみの収集と処理量

平成26年度実績

| 区 分 | 収集地域 | | 排出元 | 年間収集状況 | | | 年間処理状況 | | | |
|------|-------------|--------|------|-------------|--------------|-------|------------|------------|------------|-------|
| | 世帯数 (世帯) | 人口(人) | | 市収集量 (t) | 直接搬 入量(t) | 合計(t) | 焼却量 (t) | 埋立量 (t) | 搬出量 (t) | 合計(t) |
| 可燃ごみ | 15,704 | 35,146 | 一般家庭 | 6,084 | 97 | 6,181 | - | - | 3,355 | 3,355 |
| | | | 事業所 | - | 2,174 | 2,174 | - | - | 1,179 | 1,179 |
| | | | 計 | 6,084 | 2,271 | 8,355 | - | - | 4,534 | 4,534 |
| 不燃ごみ | 15,704 | 35,146 | 一般家庭 | 438 | 313 | 751 | - | 751 | - | 751 |
| | | | 事業所 | - | 20 | 20 | - | 20 | - | 20 |
| | | | 計 | 438 | 333 | 771 | - | 771 | - | 771 |
| 資源物 | 15,704 | 35,146 | | 442 | - | 442 | - | - | 442 | 442 |
| 粗大ごみ | 15,704 | 35,146 | | 338 | 52 | 390 | - | 390 | - | 390 |
| 泥 | 7,905 | 17,793 | | 28 | - | 28 | - | 28 | - | 28 |

注) 可燃ごみの年間処理状況は、年間収集状況の内訳をもとに按分したもの。資源物は、リサイクル分のみ。

資料提供…環境保全課

11 し尿の収集と処理量

平成26年度実績

| 計画収集地域 | | | | 年間収集量 | | | 年間処理状況 | | |
|--------|--------|-------|--------|--------|--------|--------|--------|------|-------|
| 総世帯数 | 人口 | 収集世帯数 | 収集人口 | し尿 | 浄化槽汚泥 | 合計 | 処理工場 | 農村還元 | 合計 |
| 世帯 | 人 | 世帯 | 人 | t | t | t | t | t | t |
| 15,704 | 35,146 | 5,876 | 11,937 | 10,450 | 15,509 | 25,959 | 6,633 | - | 6,633 |

資料提供…環境保全課

12 斎場利用状況

| 区 分 年 度 | 総 数 | | 市 内 者 | | 市 外 者 | |
|------------|----------|-------|----------|-------|----------|-------|
| | 大人・小人火葬数 | 死胎火葬数 | 大人・小人火葬数 | 死胎火葬数 | 大人・小人火葬数 | 死胎火葬数 |
| 平成22年度 | 597 | 2 | 533 | 2 | 64 | - |
| 平成23年度 | 587 | 4 | 533 | 3 | 54 | 1 |
| 平成24年度 | 612 | 3 | 550 | 3 | 62 | - |
| 平成25年度 | 590 | 1 | 541 | 1 | 49 | - |
| 平成26年度 | 612 | 3 | 537 | 2 | 75 | 1 |

資料提供…環境保全課

8 保健・衛生

13 管内河川水質の状況

| 河川名 | 地点名 | 年度 | 大腸菌群数 | | BOD | | DO | | SS | | pH |
|------|-------|----|-------------------|---|-----|------------------|------|------------------|----|---------------|-----------------|
| | | | 平均 | 最小値 最大値 | 平均 | 最小値 最大値 | 平均 | 最小値 最大値 | 平均 | 最小値 最大値 | 最小値 最大値 |
| 伊佐津川 | 和紙の里橋 | 24 | 4.6×10^3 | 4.9×10^2 ゝ 1.3×10^4 | 1.2 | 0.6 ゝ 1.8 | 10.0 | 7.9 ゝ 12.0 | 5 | <1 ゝ 11 | 6.8 ゝ 7.1 |
| | | 25 | 4.5×10^4 | 1.7×10^2 ゝ 1.7×10^5 | 0.5 | <0.5 ゝ 0.6 | 10.0 | 8.3 ゝ 12.0 | 2 | 1 ゝ 3 | 6.9 ゝ 7.4 |
| 由良川 | 山家橋 | 24 | 3.9×10^3 | 3.3×10^2 ゝ 1.3×10^4 | 0.6 | <0.5 ゝ 0.9 | 8.9 | 5.6 ゝ 12.0 | 2 | 1 ゝ 3 | 6.6 ゝ 8.6 |
| | | 25 | 8.2×10^3 | 4.9×10^2 ゝ 4.9×10^4 | 0.5 | <0.5 ゝ 1.0 | 9.8 | 7.5 ゝ 12.0 | 3 | 1 ゝ 10 | 6.4 ゝ 7.6 |
| 犀川 | 小貝橋 | 24 | 2.7×10^4 | 1.7×10^3 ゝ 7.9×10^4 | 0.9 | 0.5 ゝ 1.2 | 8.5 | 5.4 ゝ 12.0 | 9 | 3 ゝ 12 | 6.9 ゝ 7.9 |
| | | 25 | 2.1×10^4 | 1.4×10^3 ゝ 4.9×10^4 | 0.8 | <0.5 ゝ 1.2 | 9.6 | 7.1 ゝ 12.0 | 9 | 2 ゝ 24 | 6.3 ゝ 7.5 |
| 上林川 | 五郎橋 | 24 | 7.0×10^3 | 4.9×10^2 ゝ 2.3×10^4 | 0.6 | <0.5 ゝ 1.1 | 8.8 | 5.2 ゝ 11.0 | 3 | <1 ゝ 20 | 6.7 ゝ 8 |
| | | 25 | 1.2×10^4 | 7.0×10^1 ゝ 4.9×10^4 | 0.6 | <0.5 ゝ 1.0 | 9.9 | 7.1 ゝ 12.0 | 2 | <1 ゝ 4 | 6.5 ゝ 7.4 |
| 八田川 | 八田川橋 | 24 | 4.8×10^4 | 7.0×10^3 ゝ 3.3×10^5 | 1.2 | 0.7 ゝ 1.9 | 9.0 | 5.9 ゝ 12.0 | 8 | <1 ゝ 55 | 6.9 ゝ 8.2 |
| | | 25 | 2.9×10^4 | 2.2×10^3 ゝ 1.3×10^5 | 0.8 | <0.5 ゝ 1.4 | 9.7 | 7.5 ゝ 12.0 | 5 | <1 ゝ 13 | 6.0 ゝ 7.5 |

注) 平成21年度から、田野川、下水路、高津川は実施なし。

資料…京都府中丹東保健所

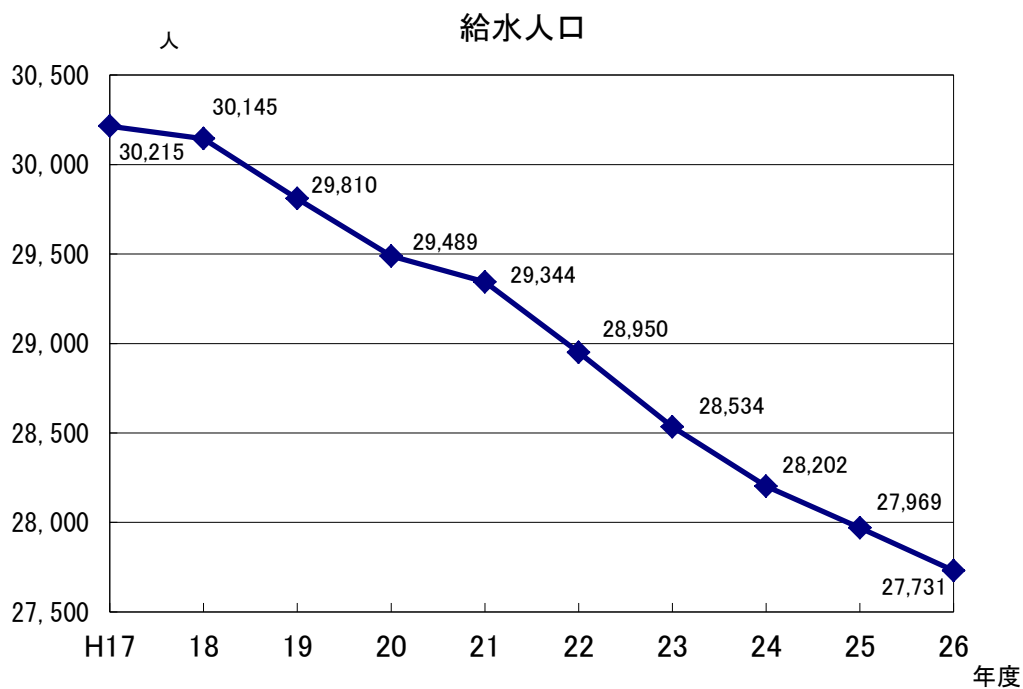
9 水道・電気

9 水道・電気

1 上水道の給水状況

| 年 度 | 給水人口 人 | 普及率 % | 給水量 千m ³ | 1人1日平均 m ³ |
|--------|-----------|----------|------------------------|--------------------------|
| 平成17年度 | 30,215 | 80.5% | 3,716 | 0.3 |
| 平成18年度 | 30,145 | 80.9% | 3,444 | 0.3 |
| 平成19年度 | 29,810 | 81.0% | 3,392 | 0.3 |
| 平成20年度 | 29,489 | 80.7% | 3,358 | 0.3 |
| 平成21年度 | 29,344 | 81.2% | 3,281 | 0.3 |
| 平成22年度 | 28,950 | 82.1% | 3,295 | 0.3 |
| 平成23年度 | 28,534 | 81.3% | 3,243 | 0.3 |
| 平成24年度 | 28,202 | 81.3% | 3,230 | 0.3 |
| 平成25年度 | 27,969 | 81.7% | 3,123 | 0.3 |
| 平成26年度 | 27,731 | 82.1% | 3,084 | 0.3 |

資料提供…上水道課

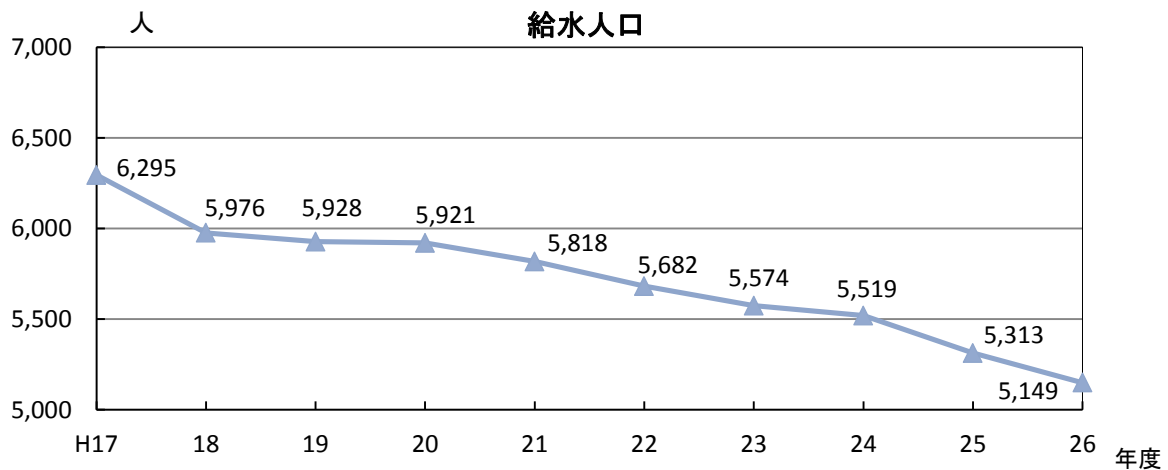
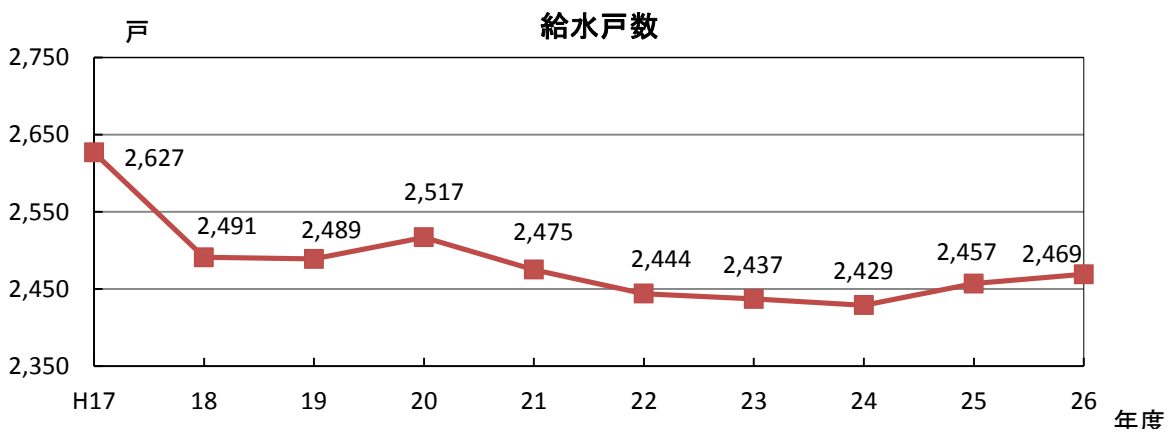


9 水道・電気

2 簡易水道の給水状況

| 年 度 | 施 設 数 | 給 水 戸 数 | 給 水 人 口 |
|--------|-------|---------|---------|
| 平成17年度 | 26 | 2,627 | 6,295 |
| 平成18年度 | 21 | 2,491 | 5,976 |
| 平成19年度 | 21 | 2,489 | 5,928 |
| 平成20年度 | 24 | 2,517 | 5,921 |
| 平成21年度 | 22 | 2,475 | 5,818 |
| 平成22年度 | 21 | 2,444 | 5,682 |
| 平成23年度 | 20 | 2,437 | 5,574 |
| 平成24年度 | 15 | 2,429 | 5,519 |
| 平成25年度 | 14 | 2,457 | 5,313 |
| 平成26年度 | 13 | 2,469 | 5,149 |

資料提供…上水道課



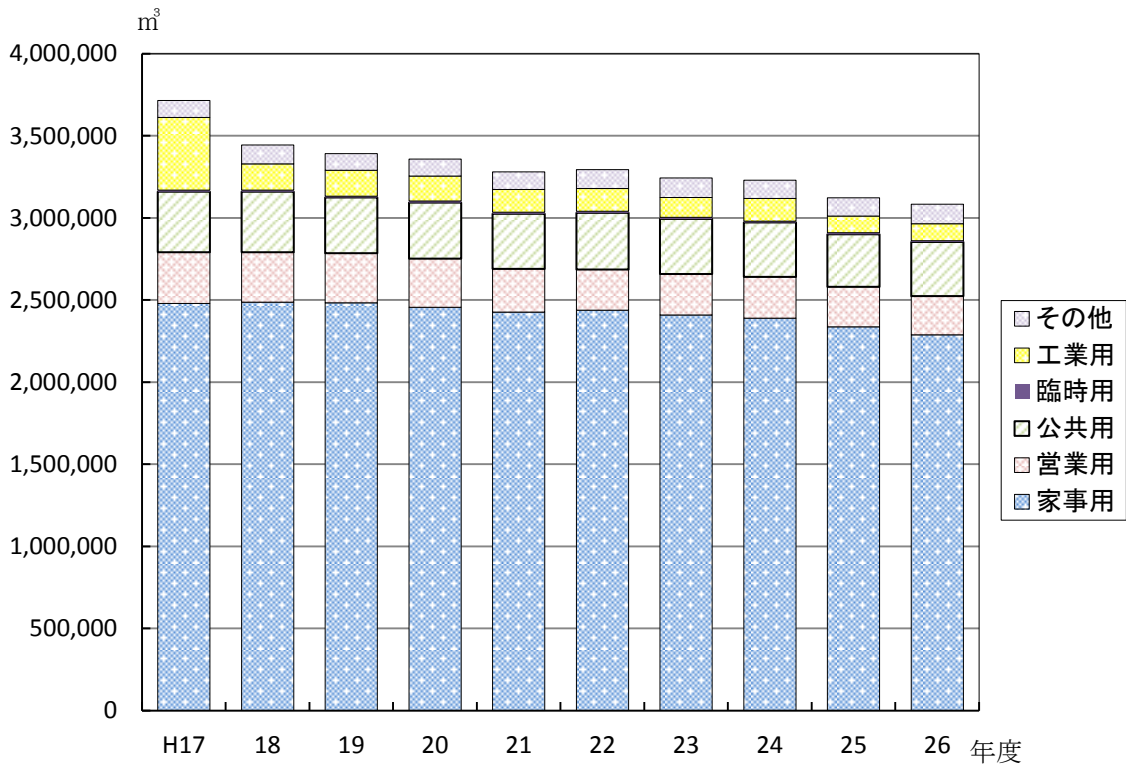
9 水道・電気

3 上水道用途別給水量

単位…立方メートル

| 年 度 | 総 数 | 家事用 | 営業用 | 公共用 | 臨時用 | 工業用 | その他 |
|--------|-----------|-----------|---------|---------|-------|---------|---------|
| 平成17年度 | 3,716,139 | 2,479,937 | 310,479 | 369,705 | 8,895 | 443,104 | 104,019 |
| 平成18年度 | 3,443,929 | 2,487,536 | 303,901 | 368,072 | 9,219 | 161,575 | 113,626 |
| 平成19年度 | 3,392,121 | 2,483,602 | 301,353 | 339,789 | 8,552 | 156,756 | 102,069 |
| 平成20年度 | 3,357,916 | 2,455,524 | 296,074 | 342,093 | 9,626 | 151,356 | 103,243 |
| 平成21年度 | 3,281,376 | 2,426,314 | 262,922 | 336,879 | 9,233 | 137,256 | 108,772 |
| 平成22年度 | 3,294,949 | 2,438,994 | 246,448 | 345,143 | 9,941 | 138,460 | 115,963 |
| 平成23年度 | 3,243,468 | 2,409,840 | 248,505 | 335,346 | 9,151 | 122,701 | 117,925 |
| 平成24年度 | 3,229,759 | 2,390,274 | 250,508 | 331,054 | 8,318 | 138,706 | 110,899 |
| 平成25年度 | 3,123,097 | 2,337,222 | 242,498 | 321,491 | 8,418 | 102,882 | 110,586 |
| 平成26年度 | 3,083,887 | 2,287,334 | 237,694 | 328,630 | 8,372 | 103,702 | 118,155 |

資料提供…上水道課



9 水道・電気

4 電灯及び電力

| 年 度 | 需 要 口 数 | | | | 消 費 量 | | | |
|--------|---------|--------|-------|-------|---------|---------|---------|-------|
| | 総 数 | 電 灯 | 電 力 | そ の 他 | 総 数 | 電 灯 | 電 力 | そ の 他 |
| | 口 | 口 | 口 | 口 | 千kwh | 千kwh | 千kwh | 千kwh |
| 平成17年度 | 29,488 | 26,312 | 3,041 | 135 | 302,740 | 94,194 | 206,654 | 1,892 |
| 平成18年度 | X | X | X | X | 311,734 | 93,768 | 216,808 | 1,158 |
| 平成19年度 | X | X | X | X | 113,887 | 98,187 | 14,898 | 802 |
| 平成20年度 | X | X | X | X | 111,937 | 97,436 | 13,794 | 707 |
| 平成21年度 | X | X | X | X | 110,859 | 97,061 | 13,167 | 631 |
| 平成22年度 | X | X | X | X | 119,187 | 104,399 | 14,097 | 691 |
| 平成23年度 | X | X | X | X | 115,457 | 101,187 | 13,491 | 779 |
| 平成24年度 | X | X | X | X | 112,519 | 99,065 | 12,760 | 694 |
| 平成25年度 | X | X | X | X | 110,797 | 97,818 | 12,185 | 794 |
| 平成26年度 | X | X | X | X | 106,259 | 93,955 | 11,427 | 877 |

注) 1 電灯とは、定額電灯、従量電灯、公衆街路灯をいう。

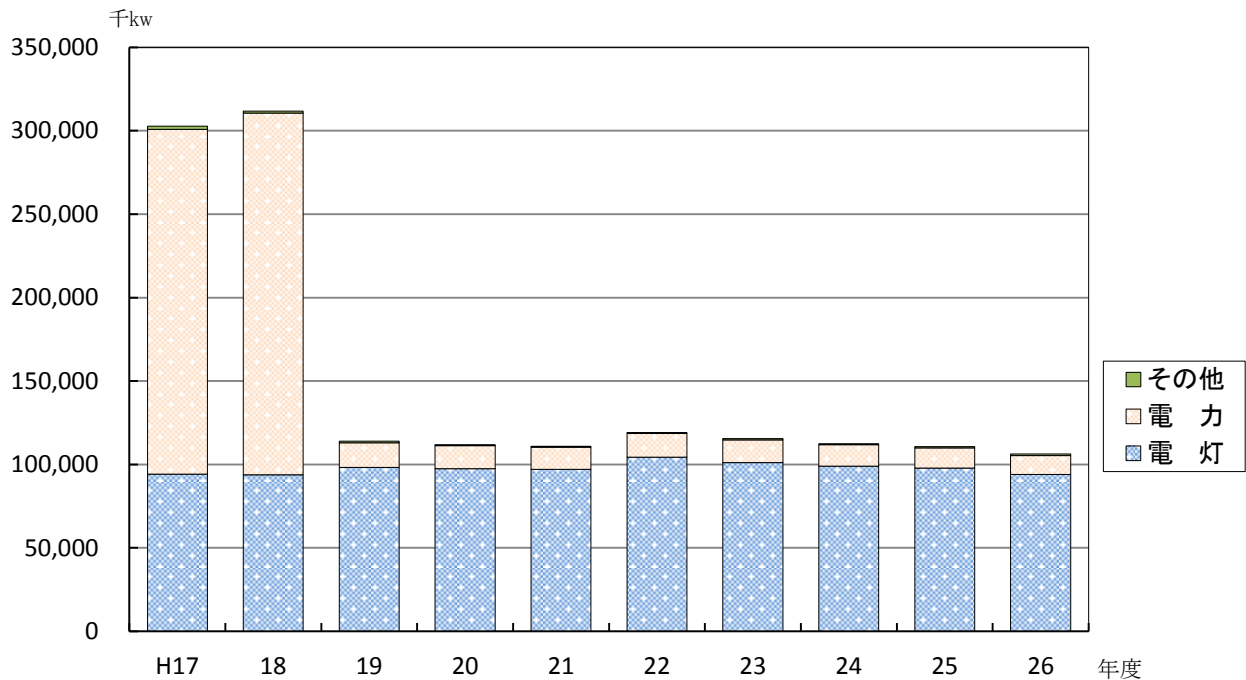
2 平成19年度以降、電力とは深夜電力、低圧電力をいう。

平成18年度以前、電力とは深夜電力、高圧電力、低圧電力、業務用電力をいう。

3 その他とは、臨時的なものをいう。(建設工事用、季節需要(主として冷暖房用)、温水器特別深夜電力、農事用電力等)

資料提供…関西電力(株)福知山営業所

用途別電力使用量の推移



10 警察·消防

10 警察・消防

1 犯罪の発生と検挙

(単位: 件)

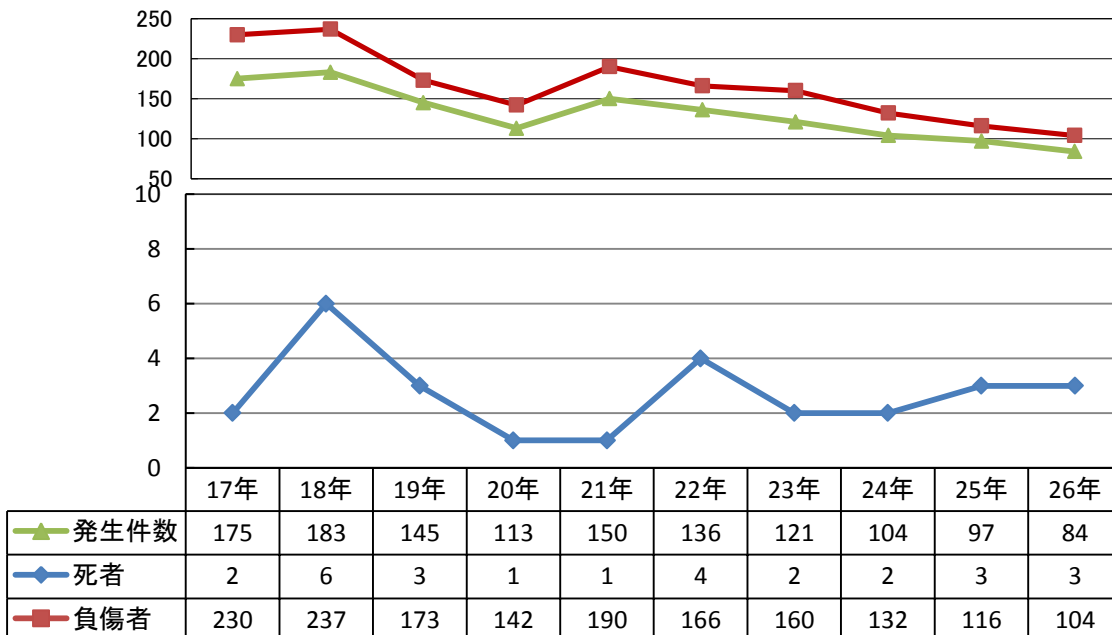
| 年 | | 総数 | 凶悪犯 | 粗暴犯 | 窃盗犯 | その他 |
|-------|------|-------|--------|--------|-------|-------|
| 平成17年 | 発生件数 | 398 | - | 12 | 278 | 107 |
| | 検挙件数 | 160 | - | 11 | 125 | 23 |
| | 検挙率 | 40.2% | - | 91.7% | 45.0% | 21.5% |
| 平成18年 | 発生件数 | 388 | 1 | 20 | 290 | 77 |
| | 検挙件数 | 153 | - | 18 | 99 | 36 |
| | 検挙率 | 39.4% | 0.0% | 90.0% | 34.1% | 46.8% |
| 平成19年 | 発生件数 | 475 | 1 | 10 | 362 | 102 |
| | 検挙件数 | 121 | - | 13 | 76 | 32 |
| | 検挙率 | 25.5% | 0.0% | 130.0% | 21.0% | 31.4% |
| 平成20年 | 発生件数 | 421 | 3 | 15 | 321 | 82 |
| | 検挙件数 | 151 | 3 | 10 | 103 | 35 |
| | 検挙率 | 35.9% | 100.0% | 66.7% | 32.1% | 42.7% |
| 平成21年 | 発生件数 | 332 | 3 | 17 | 225 | 87 |
| | 検挙件数 | 157 | 3 | 15 | 91 | 48 |
| | 検挙率 | 47.3% | 100.0% | 88.2% | 40.4% | 55.2% |
| 平成22年 | 発生件数 | 282 | 1 | 10 | 207 | 64 |
| | 検挙件数 | 115 | 1 | 14 | 62 | 38 |
| | 検挙率 | 40.8% | 100.0% | 140.0% | 30.0% | 59.4% |
| 平成23年 | 発生件数 | 195 | 1 | 8 | 137 | 49 |
| | 検挙件数 | 92 | 1 | 7 | 72 | 12 |
| | 検挙率 | 47.2% | 100.0% | 87.5% | 52.6% | 24.5% |
| 平成24年 | 発生件数 | 184 | 1 | 13 | 122 | 48 |
| | 検挙件数 | 67 | 1 | 11 | 36 | 19 |
| | 検挙率 | 36.4% | 100.0% | 84.6% | 29.5% | 39.6% |
| 平成25年 | 発生件数 | 176 | 4 | 3 | 124 | 45 |
| | 検挙件数 | 40 | 4 | 2 | 23 | 11 |
| | 検挙率 | 22.7% | 100.0% | 66.7% | 18.5% | 24.4% |
| 平成26年 | 発生件数 | 150 | - | 9 | 108 | 33 |
| | 検挙件数 | 41 | - | 8 | 18 | 15 |
| | 検挙率 | 27.3% | - | 88.9% | 16.7% | 45.5% |

注) 1 「凶悪犯」とは、殺人(殺人未遂、殺人予備を含む)、強かん、放火、強盗(強盗殺人を含む)をいい、「粗暴犯」とは、暴行、傷害、脅迫、恐喝、「窃盗犯」とは、スリをいう。

2 併合の場合、最も重い罪につき、実人員を計上(刑法犯のみ)。

2 交通事故発生状況(人身)

資料提供…綾部警察署



資料提供…綾部警察署

10 警察・消防

3 交通事故原因別発生状況

平成26年中

| 原因別 | | 発生件数 | 比率 |
|----------------------------------|----------------------|-----------------|-----------|
| 車 両 が 原 因 84 件 | 安全運 転義 務違 反 | 前方不注意 | 30件 35.7% |
| | | 安全不確認 | 20件 23.8% |
| | | ハンドル・ ブレーキ操作 | 8件 9.5% |
| | | その他 | 9件 10.7% |
| | 交差点での 一時停止・徐行等 | - | - |
| | 飲酒 | - | - |
| | 過労 | - | - |
| | 車間距離 | - | - |
| | 歩行者保護 | 2件 2.4% | |
| | その他 | 15件 17.9% | |
| 人 が 原 因 0 件 | とび出し | - | - |
| | その他 | - | - |



資料提供…綾部警察署

4 子供と高齢者の事故

平成26年中

| 子供の事故 | | | | 高齢者の事故 | | | |
|-------------|-------|----------|-------------|----------|----------|--|--|
| 死者 0 人 | | | | 死者 1 人 | | | |
| 負傷者 6 人 | | | | 負傷者 24 人 | | | |
| 区分 | 死傷者数 | 比率 (%) | 区分 | 死傷者数 | 比率 (%) | | |
| 状 態 別 | 歩行中 | 2件 33.3% | 状 態 別 | 自転車 | 5件 20.0% | | |
| | 自転車 | 3件 50.0% | | 歩行中 | 6件 24.0% | | |
| | 車両同乗中 | 1件 16.7% | | 運転中 | 7件 28.0% | | |
| | 遊戯中 | - | | 車両同乗中 | 7件 28.0% | | |
| | その他 | - | | その他 | - | | |
| 計 | 6 | 100.0 | 計 | 25 | 100.0 | | |

資料提供…綾部警察署

10 警察・消防

5 階級別消防職員数

平成27年4月1日現在

| 区 分 | 司令長 | 司 令 | 司令補 | 士 長 | 副士長 | 消防士 | 計 |
|-----|-----|-----|-----|-----|-----|-----|----|
| | 人 | 人 | 人 | 人 | 人 | 人 | 人 |
| 職員数 | 1 | 3 | 12 | 11 | 4 | 19 | 50 |

注) 人数は、消防吏員のみ

資料提供…綾部市消防署

6 消防団員数

平成27年4月1日現在

| 区 分 | 団 長 | 副団長 | 分団長 | 副分団長 | 部 長 | 班 長 | 団 員 | 計 |
|-----------|-----|-----|-----|------|-----|-----|-----|-----|
| | 人 | 人 | 人 | 人 | 人 | 人 | 人 | 人 |
| 総 数 | 1 | 3 | 12 | 12 | 81 | 125 | 657 | 891 |
| 団 本 部 | 1 | 3 | | | 7 | 2 | 19 | 32 |
| 綾 部 分 団 | | | 1 | 1 | 8 | 14 | 61 | 85 |
| 中 筋 分 団 | | | 1 | 1 | 5 | 10 | 42 | 59 |
| 吉 美 分 団 | | | 1 | 1 | 5 | 8 | 39 | 54 |
| 西 八 田 分 団 | | | 1 | 1 | 6 | 6 | 48 | 62 |
| 東 八 田 分 団 | | | 1 | 1 | 6 | 11 | 59 | 78 |
| 山 家 分 団 | | | 1 | 1 | 7 | 13 | 50 | 72 |
| 口 上 林 分 団 | | | 1 | 1 | 6 | 6 | 55 | 69 |
| 豊 里 分 団 | | | 1 | 1 | 8 | 16 | 93 | 119 |
| 物 部 分 団 | | | 1 | 1 | 7 | 12 | 67 | 88 |
| 志 賀 郷 分 団 | | | 1 | 1 | 5 | 9 | 54 | 70 |
| 中 上 林 分 団 | | | 1 | 1 | 6 | 10 | 35 | 53 |
| 奥 上 林 分 団 | | | 1 | 1 | 5 | 8 | 35 | 50 |

資料…綾部市消防署

10 警察・消防

7 原因別火災発生状況

(単位:件)

| 年 原因 | 平成17年 | 平成18年 | 平成19年 | 平成20年 | 平成21年 | 平成22年 | 平成23年 | 平成24年 | 平成25年 | 平成26年 |
|----------|-------|-------|-------|-------|-------|-------|-------|-------|-------|-------|
| 総数 | 20 | 18 | 8 | 8 | 4 | 7 | 17 | 9 | 12 | 12 |
| たき火 | 3 | 1 | 2 | 3 | 1 | 5 | 7 | 4 | 4 | 5 |
| マッチ・ライター | — | 2 | — | — | — | — | 1 | — | — | — |
| たばこ | 1 | 2 | — | — | — | — | 1 | 1 | 1 | — |
| 火遊び | — | 1 | — | 1 | — | — | — | — | — | — |
| 放火 | 2 | — | 1 | 1 | 2 | — | — | 1 | — | — |
| 放火の疑い | 2 | — | — | — | 1 | — | — | — | 2 | — |
| 電気 | — | — | — | — | — | — | 1 | — | — | — |
| 取灰 | — | — | — | — | — | — | — | — | 1 | — |
| 屋内配線 | — | 2 | — | — | — | — | — | — | — | 1 |
| ストーブ | — | — | — | — | — | — | — | — | — | — |
| 電気ストーブ | — | — | — | — | — | — | — | — | — | — |
| 石油ストーブ | 1 | — | — | — | — | — | — | — | — | — |
| 電線が短絡 | 3 | 1 | — | — | — | — | — | — | — | — |
| 乾燥機 | — | — | — | — | — | — | — | — | — | — |
| 蓄電池 | — | — | — | — | — | — | — | — | — | — |
| プロパンガス | — | — | — | — | — | — | — | — | — | — |
| ガスコンロ | 2 | 2 | 1 | 1 | — | — | 1 | — | — | — |
| 煙突 | 1 | — | — | — | — | — | 1 | — | 1 | — |

10 警察・消防

7 原因別火災発生状況(つづき)

(単位:件)

| 年 原因 | 平成17年 | 平成18年 | 平成19年 | 平成20年 | 平成21年 | 平成22年 | 平成23年 | 平成24年 | 平成25年 | 平成26年 |
|--------------------------|-------|-------|-------|-------|-------|-------|-------|-------|-------|-------|
| 虫焼火 | — | — | — | — | — | — | — | 1 | — | — |
| 枯草焼 | 1 | 3 | 1 | — | — | — | 1 | — | 1 | — |
| コタツ | — | — | — | — | — | — | — | — | — | — |
| 落雷 | — | 1 | — | — | — | — | — | — | — | — |
| 窯 | — | — | — | — | — | — | — | — | — | — |
| グラインダー の火花 | — | — | — | — | — | — | — | — | — | — |
| ベルトコンベ ア-の軸受 (摩擦熱) | — | — | — | — | — | — | — | — | — | — |
| バーベキュー コンロ | — | — | — | — | — | — | — | — | — | — |
| 制御盤 (電気装 置) | — | — | — | — | — | — | — | — | — | 1 |
| 内燃機関 (車両) | — | 2 | 1 | — | — | — | 1 | 1 | — | — |
| 薪等の 燃えさし | 1 | — | — | — | — | 1 | 1 | — | — | — |
| コンセント プラグの火花 | 1 | — | 1 | — | — | — | — | — | — | — |
| 風呂かまど | — | — | — | — | — | — | — | — | 1 | — |
| 燠炭 | — | 1 | — | — | — | — | 2 | — | — | — |
| 延長コード | — | — | — | — | — | — | — | — | — | — |
| モーターの 摩擦熱 | — | — | — | 1 | — | — | — | — | — | — |
| ローソク | — | — | — | — | — | — | — | — | — | — |
| その他 | 1 | — | — | 1 | — | — | — | — | 1 | 3 |
| 不明 | 1 | — | 1 | — | — | 1 | — | 1 | — | 2 |

10 警察・消防

8 救急活動の状況

| 年 | | 火 災 | 自然災害 | 水 難 | 交 通 | 労働災害 |
|-------|------|-----|------|-----|-----|------|
| 平成17年 | 出動回数 | 1 | — | 1 | 181 | 16 |
| | 搬送人員 | 1 | — | — | 231 | 16 |
| 平成18年 | 出動回数 | 1 | — | — | 176 | 17 |
| | 搬送人員 | 1 | — | — | 218 | 17 |
| 平成19年 | 出動回数 | 2 | — | 1 | 158 | 19 |
| | 搬送人員 | 3 | — | — | 182 | 18 |
| 平成20年 | 出動回数 | 2 | — | — | 134 | 9 |
| | 搬送人員 | 2 | — | — | 177 | 9 |
| 平成21年 | 出動回数 | 3 | — | 1 | 167 | 13 |
| | 搬送人員 | 4 | — | 1 | 202 | 13 |
| 平成22年 | 出動回数 | 2 | — | 1 | 182 | 7 |
| | 搬送人員 | 1 | — | 1 | 201 | 7 |
| 平成23年 | 出動回数 | 2 | — | — | 136 | 9 |
| | 搬送人員 | 2 | — | — | 159 | 9 |
| 平成24年 | 出動回数 | 1 | — | 2 | 148 | 10 |
| | 搬送人員 | 1 | — | 2 | 162 | 10 |
| 平成25年 | 出動回数 | 2 | — | — | 150 | 18 |
| | 搬送人員 | 1 | — | — | 173 | 18 |
| 平成26年 | 出動回数 | 1 | 1 | — | 141 | 16 |
| | 搬送人員 | 1 | — | — | 152 | 15 |

10 警察・消防

(単位:回、人)

| 運動競技 | 一般負傷 | 加 害 | 自損行為 | 急 病 | その他 | 合 計 |
|------|------|-----|------|-------|-----|-------|
| 6 | 195 | 3 | 16 | 971 | 143 | 1,533 |
| 6 | 194 | 1 | 9 | 936 | 140 | 1,534 |
| 9 | 213 | 5 | 10 | 951 | 162 | 1,544 |
| 9 | 207 | 5 | 8 | 926 | 156 | 1,547 |
| 10 | 212 | 11 | 12 | 915 | 159 | 1,499 |
| 10 | 206 | 11 | 7 | 888 | 157 | 1,482 |
| 9 | 227 | 3 | 17 | 891 | 144 | 1,436 |
| 9 | 226 | 3 | 12 | 855 | 137 | 1,430 |
| 5 | 200 | 7 | 8 | 934 | 138 | 1,476 |
| 5 | 196 | 5 | 7 | 894 | 136 | 1,463 |
| 5 | 232 | 3 | 17 | 1008 | 148 | 1,605 |
| 5 | 227 | 3 | 7 | 955 | 146 | 1,553 |
| 7 | 217 | 5 | 19 | 992 | 142 | 1,529 |
| 7 | 208 | 5 | 12 | 947 | 139 | 1,488 |
| 9 | 225 | 4 | 10 | 1,016 | 128 | 1,553 |
| 9 | 220 | 4 | 7 | 965 | 127 | 1,507 |
| 8 | 218 | 3 | 8 | 1,090 | 166 | 1,663 |
| 8 | 211 | 3 | 6 | 1,040 | 162 | 1,622 |
| 7 | 214 | 11 | 12 | 1,040 | 148 | 1,591 |
| 8 | 208 | 10 | 8 | 985 | 143 | 1,530 |

10 警察・消防

9 消防機械

平成26年12月末現在

| 区分 | ポンプ車 | 救助 工作車 | 化学車等 | 小型動力 ポンプ | 小型動力 ポンプ付 積載車 | 救急車 | 指令車等 | 計 |
|-----|------|-----------|------|-------------|---------------------|-----|------|----|
| | 台 | 台 | 台 | 台 | 台 | 台 | 台 | 台 |
| 消防署 | 3 | 1 | 1 | 2 | - | 4 | 7 | 18 |
| 消防団 | 14 | - | - | - | 42 | - | - | 56 |
| 計 | 17 | 1 | 1 | 2 | 42 | 4 | 7 | 74 |



資料提供…綾部市消防署

10 火災発生及び被害状況

| 区分 年 | 発生件数 | | | 罹災世帯 | | | 焼失面積 | | 損害 見積額 千円 | 死者 人 | 負傷者 人 |
|---------|------|----|----------|------|----|----|----------------|-------|-----------------|---------|----------|
| | 総数 | 建物 | 建物 以外 | 全損 | 半損 | 小損 | 建物 | 林野(a) | | | |
| | 件 | 件 | 件 | 世帯 | 世帯 | 世帯 | m ² | a | | | |
| 平成17年 | 20 | 14 | 6 | 9 | 1 | 5 | 2,035 | 29 | 148,910 | 1 | 2 |
| 平成18年 | 18 | 9 | 9 | 4 | 1 | 1 | 436 | 2 | 18,961 | - | 3 |
| 平成19年 | 8 | 3 | 5 | 2 | - | 2 | 311 | 16 | 9,760 | - | 3 |
| 平成20年 | 8 | 4 | 4 | - | - | 1 | 49 | - | 2,510 | 1 | 1 |
| 平成21年 | 4 | 2 | 2 | - | 1 | 1 | 9 | - | 628 | 3 | 2 |
| 平成22年 | 7 | 4 | 3 | 2 | - | 1 | 703 | 7 | 20,935 | - | 1 |
| 平成23年 | 16 | 6 | 10 | 2 | - | 1 | 597 | 69 | 9,861 | - | - |
| 平成24年 | 9 | 3 | 6 | 2 | - | - | 423 | 3 | 14,870 | 2 | - |
| 平成25年 | 12 | 4 | 8 | - | - | 3 | 13 | 2 | 265 | - | 2 |
| 平成26年 | 12 | 5 | 7 | - | - | 1 | 535 | 4 | 2,069 | 1 | 1 |

資料提供…綾部市消防署

1 1 通信・運輸

1 1 通信・運輸

1 郵便物取扱状況

| 年 | 通常郵便物 | | 小包郵便物 | |
|-----------|-------------|-------------|----------|----------|
| | 引 受 | 配 達 | 引 受 | 配 達 |
| 平成 2 2 年度 | 千通 2,091 | 千通 4,341 | 千通 86 | 千通 82 |
| 平成 2 3 年度 | 2,806 | 4,869 | 23 | 87 |
| 平成 2 4 年度 | 1,956 | 4,320 | 22 | 83 |
| 平成 2 5 年度 | 2,828 | 5,007 | 37 | 98 |
| 平成 2 6 年度 | 2,096 | 4,981 | 56 | 137 |

注) 郵便物は書留速達を含む(年賀はがきを除く)。

資料提供…郵便事業(株)綾部支店

2 電話

各年 1 2 月末現在

| 年 | 加 入 者 数 | | 公衆電話個数 |
|----------|-------------|---------------|---------|
| | 一般回線 | I S D N回線(再掲) | |
| 平成 2 2 年 | 人 13,248 | 人 1,295 | 個 98 |
| 平成 2 3 年 | 12,350 | 1,118 | 91 |
| 平成 2 4 年 | 11,300 | 969 | 87 |
| 平成 2 5 年 | 10,678 | 884 | 81 |
| 平成 2 6 年 | 9,877 | 830 | 81 |

注) 一般回線には着信用を含む。

資料提供…N T T 西日本京都支店

3 J R 乗客数

| 年 度 | 乗員人員 | |
|-----------|--------|------------|
| | 駅 数 | 乗員人員 |
| 平成 2 2 年度 | 駅 5 | 人 1,763 |
| 平成 2 3 年度 | 5 | 1,833 |
| 平成 2 4 年度 | 5 | 1,904 |
| 平成 2 5 年度 | 5 | 1,976 |
| 平成 2 6 年度 | 5 | 1,975 |

注) 乗員人員は1日平均

資料提供…西日本旅客鉄道(株)福知山支社

4 あやバス乗降客数

| 年 度 | 1日平均乗降客数 | 総乗降客数 |
|-----------|----------|--------------|
| 平成 2 2 年度 | 人 673 | 人 245,556 |
| 平成 2 3 年度 | 648 | 237,166 |
| 平成 2 4 年度 | 623 | 227,494 |
| 平成 2 5 年度 | 612 | 222,626 |
| 平成 2 6 年度 | 572 | 208,942 |



資料提供…市民協働課

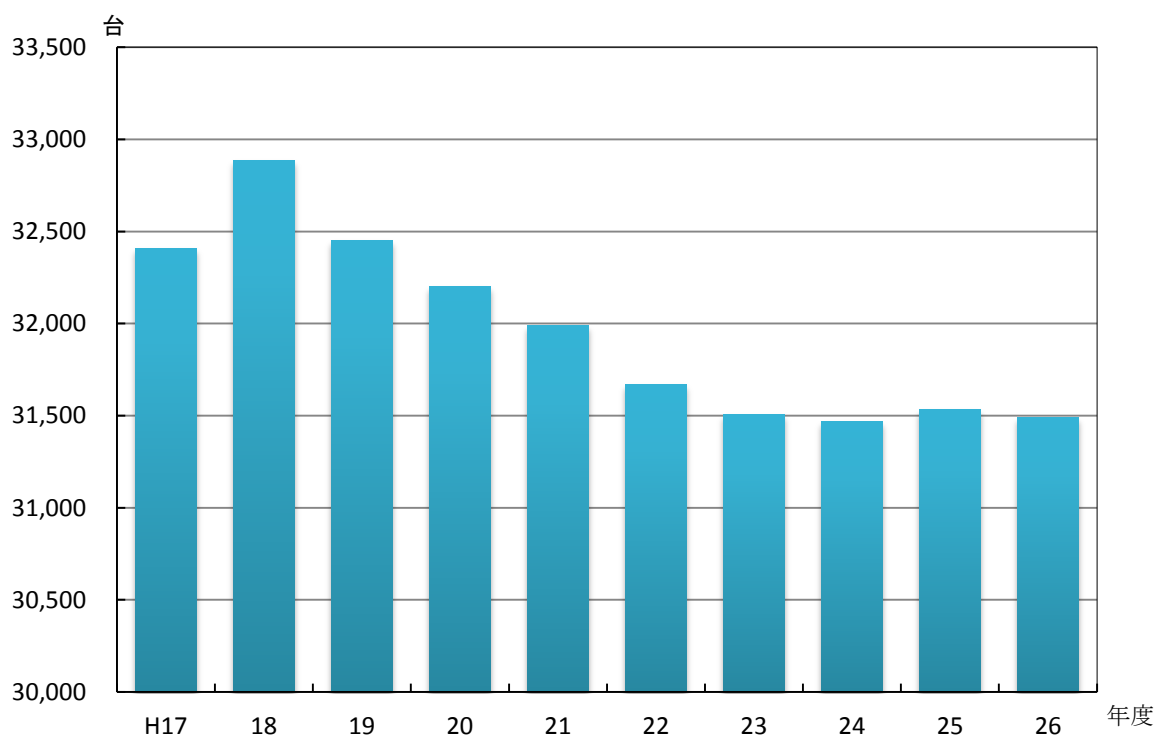
11 通信・運輸

5 諸車

| 年 度 | 自 動 車 | | | | | | | | | 原動機付 |
|--------|--------|-------|-------|------|-------|----|-----------|--------|-------|-------|
| | 総 数 | 乗用車 | | トラック | | バス | 特殊 自動車 | 軽自動車 | その他 | |
| | | 普通 | 小型 | 普通 | 小型 | | | | | |
| 平成17年度 | 32,410 | 4,447 | 7,596 | 817 | 1,259 | 67 | 464 | 13,256 | 4,504 | 4,563 |
| 平成18年度 | 32,886 | 4,513 | 7,462 | 889 | 1,166 | 65 | 464 | 13,850 | 4,477 | 4,350 |
| 平成19年度 | 32,453 | 4,419 | 6,956 | 902 | 1,137 | 66 | 468 | 14,065 | 4,440 | 4,111 |
| 平成20年度 | 32,201 | 4,332 | 6,772 | 824 | 1,046 | 75 | 430 | 14,329 | 4,393 | 3,943 |
| 平成21年度 | 31,989 | 4,329 | 6,580 | 770 | 1,012 | 65 | 405 | 14,472 | 4,356 | 3,800 |
| 平成22年度 | 31,667 | 4,300 | 6,477 | 724 | 911 | 63 | 396 | 14,518 | 4,278 | 4,072 |
| 平成23年度 | 31,507 | 4,300 | 6,311 | 705 | 898 | 65 | 404 | 14,648 | 4,176 | 3,420 |
| 平成24年度 | 31,467 | 4,322 | 6,177 | 665 | 869 | 64 | 392 | 14,835 | 4,143 | 3,256 |
| 平成25年度 | 31,531 | 4,363 | 6,017 | 664 | 845 | 64 | 402 | 15,070 | 4,106 | 3,064 |
| 平成26年度 | 31,491 | 4,350 | 5,845 | 664 | 823 | 64 | 406 | 15,343 | 3,996 | 2,928 |

資料提供…近畿運輸局、税務課

車両台数の推移



1 2 建 設

1 2 建 設

1 道路

| 年 度 | 延 長 | | | 舗 装 率 | | | |
|--------|----------------------|---------------------|----------------------|----------------------|--------|-------|-------|
| | 総延長 | 国道 | 府道 | 市道 | 国道 | 府道 | 市道 |
| 平成22年度 | 728,740 ^m | 23,641 ^m | 175,105 ^m | 529,994 ^m | 100.0% | 97.7% | 91.3% |
| 平成23年度 | 729,219 | 23,641 | 175,105 | 530,473 | 100.0 | 97.7 | 91.2 |
| 平成24年度 | 729,788 | 23,641 | 175,256 | 530,891 | 100.0 | 97.7 | 91.3 |
| 平成25年度 | 729,855 | 23,641 | 175,390 | 530,824 | 100.0 | 97.7 | 91.3 |
| 平成26年度 | 729,334 | 23,641 | 174,542 | 531,151 | 100.0 | 97.7 | 91.4 |

注) 国道27号 綾部拡幅工事(味方町)は含まず。

資料…国土交通省近畿地方整備局福知山河川国道事務所
京都府中丹東土木事務所、市建設課

2 橋梁

| 年 度 | 総 数 | | 国 道 | | 府 道 | | 市 道 | |
|--------|-----|---------------------|-----|--------------------|-----|--------------------|-----|--------------------|
| | 個 数 | 延 長 | 個 数 | 延 長 | 個 数 | 延 長 | 個 数 | 延 長 |
| 平成22年度 | 662 | 11,542 ^m | 29 | 1,139 ^m | 157 | 3,380 ^m | 476 | 7,023 ^m |
| 平成23年度 | 661 | 11,524 | 29 | 1,139 | 156 | 3,362 | 476 | 7,023 |
| 平成24年度 | 661 | 11,524 | 29 | 1,139 | 156 | 3,362 | 476 | 7,023 |
| 平成25年度 | 660 | 11,519 | 29 | 1,139 | 156 | 3,362 | 475 | 7,018 |
| 平成26年度 | 652 | 11,493 | 30 | 1,151 | 155 | 3,340 | 467 | 7,002 |

資料…国土交通省近畿地方整備局福知山河川国道事務所
京都府中丹東土木事務所、市建設課

3 都市公園数

各年度3月末現在

| 年 度 | 都 市 公 園 | | | | | | | |
|--------|------------------|------------------|-----------------|-----------------|-----------------|-----------------|-----------------|-----------------|
| | 総 数 | 街区公園 | 地区公園 | 総合公園 | 運動公園 | 特殊公園 | 緑 地 | 広場公園 |
| 平成22年度 | 43 ^{箇所} | 28 ^{箇所} | 1 ^{箇所} | 1 ^{箇所} | 2 ^{箇所} | 6 ^{箇所} | 4 ^{箇所} | 1 ^{箇所} |
| 平成23年度 | 44 | 29 | 1 | 1 | 2 | 6 | 4 | 1 |
| 平成24年度 | 44 | 29 | 1 | 1 | 2 | 6 | 4 | 1 |
| 平成25年度 | 44 | 29 | 1 | 1 | 2 | 6 | 4 | 1 |
| 平成26年度 | 44 | 29 | 1 | 1 | 2 | 6 | 4 | 1 |

資料提供…都市建築課

4 都市公園面積

各年度3月末現在

| 年 度 | 都 市 公 園 | | | | | | | |
|--------|----------------------|---------------------|---------------------|---------------------|----------------------|---------------------|---------------------|-------------------|
| | 総 数 | 街区公園 | 地区公園 | 総合公園 | 運動公園 | 特殊公園 | 緑 地 | 広場公園 |
| 平成22年度 | 581,861 [㎡] | 33,346 [㎡] | 31,000 [㎡] | 67,400 [㎡] | 286,300 [㎡] | 89,254 [㎡] | 73,719 [㎡] | 842 ^{箇所} |
| 平成23年度 | 634,861 | 33,346 | 31,000 | 120,400 | 286,300 | 89,254 | 73,719 | 842 |
| 平成24年度 | 634,861 | 33,346 | 31,000 | 120,400 | 286,300 | 89,254 | 73,719 | 842 |
| 平成25年度 | 634,911 | 33,346 | 31,000 | 120,400 | 286,300 | 89,254 | 73,719 | 892 |
| 平成26年度 | 634,911 | 33,346 | 31,000 | 120,400 | 286,300 | 89,254 | 73,719 | 892 |

資料提供…都市建築課

5 公営住宅の状況

各年度3月末現在

| 年 度 | 住 宅 数 総 数 | 市 営 住 宅 | | 府 営 住 宅 |
|--------|------------------|------------------|------------------|------------------|
| | | 住宅数 | 入居戸数 | 住宅数 |
| 平成22年度 | 881 ^戸 | 269 ^戸 | 253 ^戸 | 612 ^戸 |
| 平成23年度 | 878 | 266 | 247 | 612 |
| 平成24年度 | 872 | 260 | 243 | 612 |
| 平成25年度 | 857 | 258 | 240 | 599 |
| 平成26年度 | 852 | 255 | 230 | 597 |



資料提供…京都府中丹東土木事務所、市都市建築課

12 建設

6 公共下水道の状況

| 区 分 | 平成22年度 | 平成23年度 | 平成24年度 | 平成25年度 | 平成26年度 |
|----------|---------------------|---------------------|----------------------|----------------------|----------------------|
| 計画決定面積 | 504.0 ^{ha} | 504.0 ^{ha} | 642.0 ^{ha} | 819.0 ^{ha} | 819.0 ^{ha} |
| 事業認可区域面積 | 360.0 ^{ha} | 360.0 ^{ha} | 498.0 ^{ha} | 498.0 ^{ha} | 498.0 ^{ha} |
| 整備区域面積 | 310.8 ^{ha} | 323.9 ^{ha} | 338.3 ^{ha} | 364.9 ^{ha} | 382.9 ^{ha} |
| 管渠延長 | 85,782 ^m | 96,217 ^m | 100,416 ^m | 103,019 ^m | 107,674 ^m |
| 処理区域面積 | 288.4 ^{ha} | 302.9 ^{ha} | 316.1 ^{ha} | 330.5 ^{ha} | 357.3 ^{ha} |
| 処理区域人口 | 11,789 ^人 | 12,164 ^人 | 12,550 ^人 | 13,178 ^人 | 13,240 ^人 |
| 普及率 | 59.2 [%] | 61.7 [%] | 62.1 [%] | 65.9 [%] | 66.8 [%] |

資料提供…下水道課

7 農業集落排水の状況

| 区 分 | 平成22年度 | 平成23年度 | 平成24年度 | 平成25年度 | 平成26年度 |
|----------|----------------------|----------------------|----------------------|----------------------|----------------------|
| 事業計画区域面積 | 295.9 ^{ha} | 295.9 ^{ha} | 295.9 ^{ha} | 295.9 ^{ha} | 295.9 ^{ha} |
| 事業採択区域面積 | 292.7 ^{ha} | 292.7 ^{ha} | 292.7 ^{ha} | 292.7 ^{ha} | 292.7 ^{ha} |
| 整備区域面積 | 295.9 ^{ha} | 295.9 ^{ha} | 295.9 ^{ha} | 295.9 ^{ha} | 295.9 ^{ha} |
| 管渠延長 | 106,352 ^m | 108,395 ^m | 110,518 ^m | 113,576 ^m | 115,731 ^m |
| 処理区域面積 | 262.6 ^{ha} | 277.3 ^{ha} | 282.2 ^{ha} | 282.2 ^{ha} | 282.2 ^{ha} |
| 処理区域人口 | 4,124 ^人 | 4,457 ^人 | 4,580 ^人 | 4,532 ^人 | 4,449 ^人 |
| 普及率 | 80.1 [%] | 87.4 [%] | 89.9 [%] | 90.0 [%] | 90.2 [%] |

資料提供…下水道課

12 建設

8 特定地域生活排水処理の状況

(各年度末現在)

| 区 分 | 平成22年度 | 平成23年度 | 平成24年度 | 平成25年度 | 平成26年度 |
|----------|-------------|-------------|-------------|-------------|-------------|
| 計画区域現況人口 | 人 11,509 | 人 11,177 | 人 10,653 | 人 10,473 | 人 10,303 |
| 処理区域人口 | 人 4,916 | 人 5,048 | 人 6,070 | 人 6,151 | 人 6,172 |
| 普及率 | % 42.7 | % 45.2 | % 57.0 | % 58.7 | % 59.9 |

資料提供…下水道課

9 水洗化の状況

(各年度末現在)

| 区 分 | 平成22年度 | 平成23年度 | 平成24年度 | 平成25年度 | 平成26年度 |
|--------|-------------|-------------|-------------|-------------|-------------|
| 行政人口 | 人 36,674 | 人 36,120 | 人 36,052 | 人 35,601 | 人 35,146 |
| 処理区域人口 | 人 22,367 | 人 23,212 | 人 24,744 | 人 25,430 | 人 25,466 |
| 普及率 | % 61.0 | % 64.3 | % 68.6 | % 71.4 | % 72.5 |

注) 処理区域人口には、集合処理が供用開始になるまでの期間、個人で維持管理をする合併処理浄化槽による処理人口、コミュニティ・プラントで処理している人口を含む。

資料提供…下水道課



13 選 拳

13 選挙

1 選挙人名簿登録者数及び投票所数

| 登録日 | 登録者数(人) | | | 投票所数(か所) |
|----------|---------|--------|--------|----------|
| | 総数(人) | 男(人) | 女(人) | |
| 22. 9. 2 | 30,702 | 14,483 | 16,219 | 40 |
| 23. 9. 2 | 30,456 | 14,366 | 16,090 | 40 |
| 24. 9. 2 | 30,126 | 14,187 | 15,939 | 40 |
| 25. 9. 2 | 29,806 | 14,029 | 15,777 | 40 |
| 26. 9. 2 | 29,456 | 13,901 | 15,555 | 40 |
| 27. 9. 2 | 29,130 | 13,748 | 15,382 | 40 |

2 投票区別選挙人名簿登録者数(平成27年9月2日現在)

| 投票区 | 投票場所 | 総数 | 男 | 女 | 投票区 | 投票場所 | 総数 | 男 | 女 |
|-----|-------------------|---------------|---------------|---------------|-----|---------------|-----|-----|-----|
| | | 人 | 人 | 人 | | | 人 | 人 | 人 |
| | 総数 | 29,130 | 13,748 | 15,382 | | | | | |
| 1 | 綾部幼稚園 | 2,217 | 1,002 | 1,215 | 21 | 位田高城館 | 655 | 308 | 347 |
| 2 | 市民センター | 2,165 | 1,029 | 1,136 | 22 | 豊里小学校 | 995 | 486 | 509 |
| 3 | 綾部市武道館 | 2,393 | 1,119 | 1,274 | 23 | 館町公民館 | 699 | 338 | 361 |
| 4 | 神宮寺公会堂 | 1,637 | 760 | 877 | 24 | 里山交流研修センター | 615 | 298 | 317 |
| 5 | 林業センター | 1,524 | 730 | 794 | 25 | 湯殿作業場 | 388 | 191 | 197 |
| 6 | ふれあいセンター | 3,878 | 1,873 | 2,005 | 26 | 物部営農指導センター | 535 | 249 | 286 |
| 7 | 高津公会堂 | 844 | 391 | 453 | 27 | 物部会館 | 138 | 75 | 63 |
| 8 | 吉美小学校 | 1,822 | 871 | 951 | 28 | 西坂公民館 | 271 | 127 | 144 |
| 9 | 釜輪公会堂 | 139 | 65 | 74 | 29 | 新庄公民館 | 262 | 132 | 130 |
| 10 | 東綾小学校 | 943 | 443 | 500 | 30 | 白道路公会堂 | 223 | 100 | 123 |
| 11 | 西原作業場 | 247 | 115 | 132 | 31 | 志賀郷公民館 | 397 | 188 | 209 |
| 12 | 七百石コミュニティセンター | 435 | 198 | 237 | 32 | 向田公会堂 | 351 | 169 | 182 |
| 13 | 西八田小学校 | 356 | 166 | 190 | 33 | 金河内町公民館 | 177 | 79 | 98 |
| 14 | 渕垣町公民館 | 643 | 329 | 314 | 34 | 西方公会堂 | 235 | 112 | 123 |
| 15 | 安国寺公民館 | 224 | 107 | 117 | 35 | 京都丹の国農協旧睦合連絡所 | 292 | 135 | 157 |
| 16 | 東八田公民館 | 816 | 384 | 432 | 36 | 観光センター | 547 | 241 | 306 |
| 17 | 鳥居野公民館 | 374 | 163 | 211 | 37 | 五泉荘 | 199 | 89 | 110 |
| 18 | 弥仙会館 | 202 | 96 | 106 | 38 | ふるさと味あやべ工房 | 266 | 109 | 157 |
| 19 | 黒谷資料館 | 118 | 58 | 60 | 39 | 健康管理センター | 183 | 81 | 102 |
| 20 | 健康ファミリーセンター多目的ホール | 669 | 321 | 348 | 40 | 水源の里・老富会館 | 56 | 21 | 35 |

13 選挙

3 衆議院小選挙区選出議員選挙

| 執行年月日 | 当日有権者数 | | | 投票者数 | | | 投票率 | | |
|-------------|--------|--------|--------|--------|--------|--------|-------|-------|-------|
| | 総数 | 男 | 女 | 総数 | 男 | 女 | 総数 | 男 | 女 |
| 平成21年8月30日 | 31,056 | 14,673 | 16,383 | 23,036 | 10,940 | 12,096 | 74.18 | 74.56 | 73.83 |
| 平成24年12月16日 | 30,016 | 14,135 | 15,881 | 19,115 | 9,175 | 9,940 | 63.68 | 64.91 | 62.59 |
| 平成26年12月14日 | 29,372 | 13,866 | 15,506 | 16,526 | 8,013 | 8,513 | 56.26 | 57.79 | 54.90 |

資料提供…選挙管理委員会事務局

4 参議院京都府選挙区選出議員選挙

| 執行年月日 | 当日有権者数 | | | 投票者数 | | | 投票率 | | |
|------------|--------|--------|--------|--------|-------|--------|-------|-------|-------|
| | 総数 | 男 | 女 | 総数 | 男 | 女 | 総数 | 男 | 女 |
| 平成19年7月29日 | 31,587 | 14,882 | 16,705 | 19,599 | 9,386 | 10,213 | 62.05 | 63.07 | 61.14 |
| 平成22年7月11日 | 30,811 | 14,550 | 16,261 | 18,536 | 8,962 | 9,574 | 60.16 | 61.59 | 58.88 |
| 平成25年7月21日 | 29,930 | 14,083 | 15,847 | 17,055 | 8,248 | 8,807 | 56.98 | 58.57 | 55.58 |

資料提供…選挙管理委員会事務局

5 参議院比例代表選出議員選挙

| 執行年月日 | 当日有権者数 | | | 投票者数 | | | 投票率 | | |
|------------|--------|--------|--------|--------|-------|--------|-------|-------|-------|
| | 総数 | 男 | 女 | 総数 | 男 | 女 | 総数 | 男 | 女 |
| 平成19年7月29日 | 31,587 | 14,882 | 16,705 | 19,594 | 9,382 | 10,212 | 62.03 | 63.04 | 61.13 |
| 平成22年7月11日 | 30,811 | 14,550 | 16,261 | 18,534 | 8,960 | 9,574 | 60.15 | 61.58 | 58.88 |
| 平成25年7月21日 | 29,930 | 14,083 | 15,847 | 17,056 | 8,249 | 8,807 | 56.99 | 58.57 | 55.58 |

資料提供…選挙管理委員会事務局

6 京都府知事選挙

| 執行年月日 | 当日有権者数 | | | 投票者数 | | | 投票率 | | |
|------------|--------|--------|--------|--------|-------|-------|-------|-------|-------|
| | 総数 | 男 | 女 | 総数 | 男 | 女 | 総数 | 男 | 女 |
| 平成18年4月9日 | 31,305 | 14,696 | 16,609 | 14,963 | 7,012 | 7,951 | 47.80 | 47.71 | 47.87 |
| 平成22年4月11日 | 30,466 | 14,345 | 16,121 | 15,712 | 7,327 | 8,385 | 51.57 | 51.08 | 52.01 |
| 平成26年4月6日 | 29,290 | 13,796 | 15,494 | 12,977 | 6,180 | 6,797 | 44.31 | 44.80 | 43.87 |

資料提供…選挙管理委員会事務局

7 京都府議会議員一般選挙

| 執行年月日 | 当日有権者数 | | | 投票者数 | | | 投票率 | | |
|------------|--------|--------|--------|--------|-------|--------|-------|-------|-------|
| | 総数 | 男 | 女 | 総数 | 男 | 女 | 総数 | 男 | 女 |
| 平成19年4月8日 | 31,205 | 14,668 | 16,537 | 19,980 | 9,238 | 10,742 | 64.03 | 62.98 | 64.96 |
| 平成23年4月10日 | 30,214 | 14,227 | 15,987 | 18,594 | 8,705 | 9,889 | 61.54 | 61.19 | 61.86 |
| 平成27年4月12日 | 28,884 | 13,618 | 15,266 | 13,537 | 6,391 | 7,146 | 46.87 | 46.93 | 46.81 |

資料提供…選挙管理委員会事務局

13 選挙

8 綾部市長選挙

| 執行年月日 | 当日有権者数 | | | 投票者数 | | | 投票率 | | |
|------------|--------|--------|--------|--------|--------|--------|-------|-------|-------|
| | 総数 | 男 | 女 | 総数 | 男 | 女 | 総数 | 男 | 女 |
| | 人 | 人 | 人 | 人 | 人 | 人 | % | % | % |
| 平成18年1月22日 | 31,504 | 14,816 | 16,688 | 17,498 | 8,112 | 9,386 | 55.54 | 54.75 | 56.24 |
| 平成22年1月24日 | 30,710 | 14,482 | 16,228 | 21,701 | 10,078 | 11,623 | 70.66 | 69.59 | 71.62 |
| 平成26年1月26日 | 29,450 | 13,878 | 15,572 | 16,444 | 7,678 | 8,766 | 55.84 | 55.32 | 56.29 |

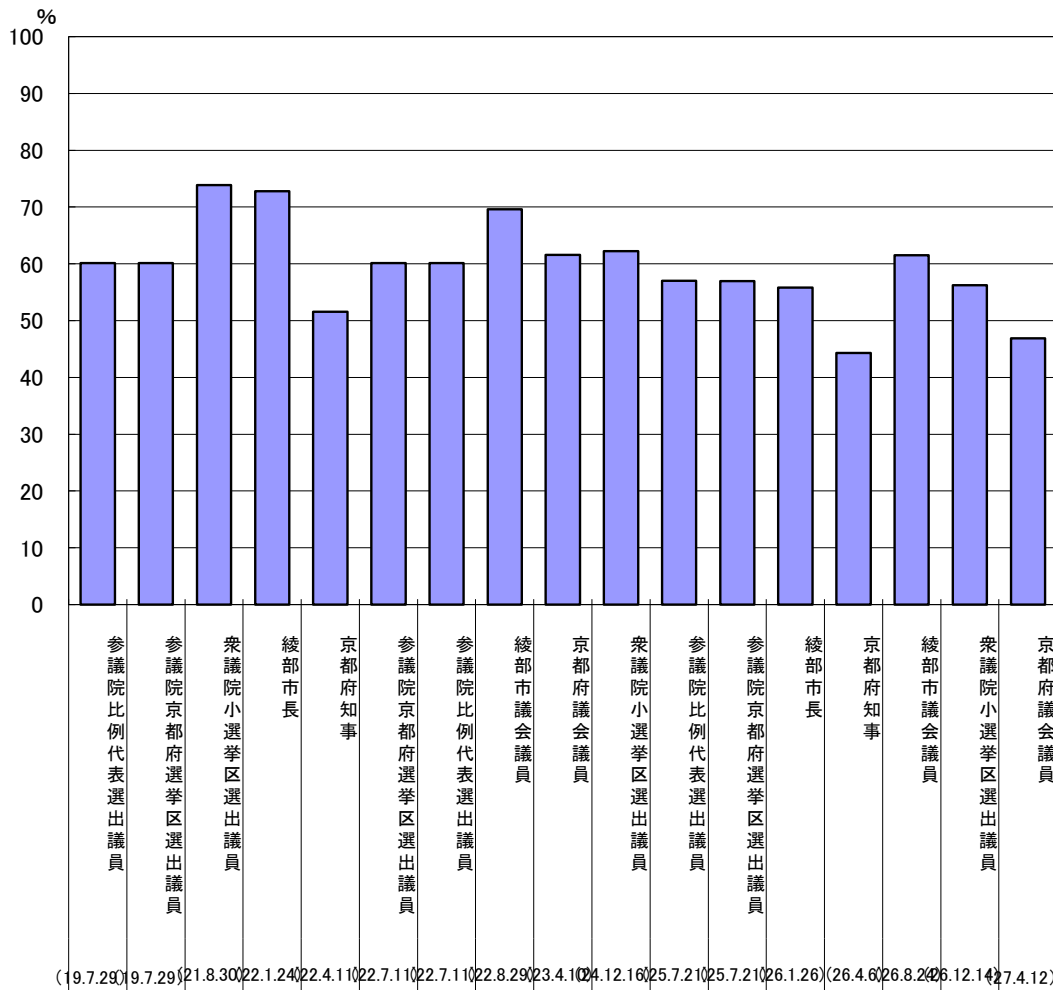
資料提供…選挙管理委員会事務局

9 綾部市議会議員一般選挙

| 執行年月日 | 当日有権者数 | | | 投票者数 | | | 投票率 | | |
|------------|--------|--------|--------|--------|--------|--------|-------|-------|-------|
| | 総数 | 男 | 女 | 総数 | 男 | 女 | 総数 | 男 | 女 |
| | 人 | 人 | 人 | 人 | 人 | 人 | % | % | % |
| 平成18年8月27日 | 31,380 | 14,747 | 16,633 | 22,840 | 10,527 | 12,313 | 72.79 | 71.38 | 74.03 |
| 平成22年8月29日 | 30,471 | 14,368 | 16,103 | 21,201 | 9,873 | 11,328 | 69.58 | 68.72 | 70.35 |
| 平成26年8月24日 | 29,266 | 13,804 | 15,462 | 17,997 | 8,388 | 9,609 | 61.49 | 60.76 | 62.15 |

資料提供…選挙管理委員会事務局

10 投票率



資料

1 市のあゆみ

昭和25年

8月 綾部市制施行第1次合併(綾部町・中筋村・吉美村・山家村・西八田村・東八田村及び口上林村の合併)

綾部市章制定

9月 市長・市議会議員選挙(定数30人小選挙区制)

初代長岡誠市長就任

10月 世界連邦都市宣言

昭和26年

4月 綾部市広報「綾部市政」創刊

10月 市制記念碑建立

11月 天皇陛下行幸

昭和27年

5月 君尾山光明寺二王門大修理完成

6月 平和塔建立

12月 上林中学校奥上林分校火災

昭和28年

9月 台風13号(上林川・由良川流域被害甚大、災害救助法適用)

11月 綾部市上水道完成

12月 綾部市の字・区域及び名称を変更

昭和29年

3月 君尾山光明寺二王門国宝指定

5月 綾部で初のメーデー

第2代長岡誠市長就任

6月 し尿くみ取り(市直営)開始

7月 綾部警察署設置(綾部市警察署廃止)

8月 市議会議員選挙(定数30人大選挙区制)

11月 東綾中学校竣工

昭和30年

4月 第2次合併(豊里村・物部村・志賀郷村・中上林村及び奥上林村の合併)

5月 東八田幼稚園開園
市議会議員増員選挙(合併5地域より定数5人)

10月 国勢調査(綾部市人口53,235人)

11月 何鹿地方事務所を廃し府綾部事務所として発足

第2次合併地域の字名称を変更

昭和31年

5月 豊里中学校竣工

9月 第3次合併(佐賀村・分村合併)1郡1市実現

10月 上林中学校竣工

口上林小学校竣工

12月 都市計画法適用都市となる

昭和32年

1月 綾部市庁舎竣工

2月 綾部市歌制定

3月 山家小学校竣工

4月 市営結婚式開始

5月 駅前区画整理起工

6月 有線放送設置(西八田地区、以後各地区に設置)

昭和33年

1月 市営火葬場竣工

5月 第3代長岡誠市長就任

8月 市議会議員選挙(定数30人)

10月 中上林小学校改築竣工

11月 28年災害復興祭

昭和34年

4月 中上林小学校五泉分校廃止

5月 丹波焼コレクション重要民俗資料に指定

9月 伊勢湾台風

10月 市制施行10周年記念式

昭和35年

2月 無線放送設置(綾部地区)

3月 湊垣駅竣工

10月 国勢調査(綾部市人口51,258人)

昭和36年

1月 市民センター第1期工事竣工

2月 綾部市財政再建準用団体に指定

4月 第1次農業構造改善事業計画指定

昭和37年

2月 第4代志賀清六市長就任

交通安全都市宣言

3月 志賀小学校改築竣工

6月 丹波焼収蔵庫竣工

8月 市議会議員選挙(定数30人)

10月 交通安全都市推進協議会結成

12月 ゴミ焼却場竣工

昭和38年

7月 市民センター開館(第2期工事竣工)

10月 綾部市老人クラブ連絡協議会結成

綾部市雇用対策協議会結成

豪雪地帯指定

11月 上水道通水10周年記念式

昭和39年

- 8月 東八田小学校黒谷分校廃校
- 9月 噴水塔完成(駅前広場)
- 10月 家庭児童相談室開設
- 11月 第1回府消防大会開催

昭和40年

- 2月 第1回市民大学講座開講
- 3月 山家幼稚園開園
- 4月 綾部市消防署発足
東八田小学校於与岐分校廃校
- 9月 消防署庁舎竣工
- 10月 国勢調査(綾部市人口48,339人)
- 11月 東八田小学校竣工
- 12月 綾部市農業協同組合発足(市内9農協・2専門農協合併)

昭和41年

- 2月 第5代志賀清六市長就任
- 3月 綾部市財政再建完了
- 5月 平和都市宣言第1号認証状授与
- 7月 綾部市水道庁舎竣工
- 8月 綾部市議会議員選挙(定数28人)
- 9月 「太鼓おどり」(てんてこ舞、太刀振)市無形文化財第1号指定

昭和42年

- 6月 波多野記念室設置(市民センター内)
- 7月 関西電力和知ダム第3ゲート決壊
- 9月 綾部市森林組合発足(市内6森林組合合併)

昭和43年

- 4月 豊里東幼稚園開園
- 7月 消防署救急業務を開始
- 9月 山陰本線綾部～石原間複線運転開始
- 10月 市民センター第3期工事竣工

昭和44年

- 3月 豊里西小学校・豊里西幼稚園竣工
- 4月 奥上林小学校老富分校廃校
綾部市衛生公苑竣工
- 5月 市民グラウンド開設
- 11月 市制施行20周年記念式

昭和45年

- 2月 第6代羽室清市長就任
- 3月 綾部市旗制定
- 6月 近畿圏都市開発区域(京都中丹区域)指定
- 7月 中丹地区広域市町村圏指定
- 8月 綾部幼稚園竣工
綾部市議会議員選挙(定数28人)

- 10月 国勢調査(綾部市人口44,983人)
第10回世界連邦日本大会綾部で開催
- 12月 綾部市財政再建準用団体に指定

昭和46年

- 5月 可燃物収集開始(綾部地区以外の地区)
- 6月 市立母子寮若草寮竣工
- 7月 市民プール竣工

昭和47年

- 2月 山村振興地域指定
- 3月 農業振興地域指定
- 7月 都市計画街路川糸・若松町立体橋竣工
- 11月 由良川改修促進期成同盟会結成

昭和48年

- 1月 綾部小学校火災
- 3月 第1次綾部市総合計画樹立
- 5月 綾部市土地開発公社発足
- 9月 綾部市財政再建完了
- 11月 市営駐車場業務開始
自然休養村指定

昭和49年

- 2月 第7代羽室清市長就任
- 8月 綾部市議会議員選挙(定数28人)
- 11月 市民憲章制定
- 12月 上水道第2浄水場竣工

昭和50年

- 3月 清掃工場竣工
- 4月 主要地方道綾部・瑞穂線、国道173号線に編入
辺地指定
- 10月 国勢調査(綾部市人口43,490人)

昭和51年

- 3月 「綾部市史」上巻発行
豊里中学校改築工事完成
豊里・物部・志賀郷・中上林・奥上林支所廃止
- 4月 山家城址公園開園
- 5月 休日救急診療所開設
- 10月 市民のうた「あしたのために」決定

昭和52年

- 1月 「綾部市史」史料編発刊
- 3月 物部保育園竣工
- 5月 中筋小学校竣工
- 7月 住民検診車「すこやか号」運行開始
- 11月 綾部小学校竣工
地方自治法施行30周年、市民憲章制定3周年記念式

昭和53年

- 2月 第8代羽室清市長就任
- 12月 中筋幼稚園竣工

昭和54年

- 3月 西八田幼稚園竣工
「綾部市史」下巻発行
- 5月 弓道場開設(久田山)
- 7月 あやべ青少年山の家開館

昭和55年

- 7月 へき地歯科診療所開設(八津合町)
- 10月 国勢調査(綾部市人口42,552人)
- 11月 綾部市新消防庁舎竣工

昭和56年

- 1月 平和の鐘 藤山山頂に完成
- 4月 自然休養村管理センター「城山の里上林山荘」竣工
- 10月 第2次綾部市総合計画樹立

昭和57年

- 2月 第9代谷口昭二市長就任
国道173号須知山トンネル開通
- 3月 中丹広域農道一部開通(旭町～下八田町)
- 7月 綾部市林業センター竣工
- 8月 綾部市行財政健全化委員会設置
綾部市議会議員選挙(定数28人)
- 12月 都市計画道路3・5・101本宮豊里線第1期工事終了

昭和58年

- 1月 教育相談センター開設
- 4月 中央公民館竣工
- 5月 府中丹文化会館開館
家庭廃棄物分別収集開始
- 6月 帰郷希望者人材登録制度新設
- 8月 京都府綾部工業団地基本構想樹立
- 9月 綾部市総合計画、財政計画(59～61)樹立
- 10月 市消防署上林分駐所開所
- 11月 「はばたく京都のスポーツ推進大会」
京都国体綾部会場総合体育施設着工
- 12月 新農業構造改善事業地域指定

昭和59年

- 2月 綾部市行財政健全化委員会電算化部会設置
- 7月 京都府綾部工業団地基本計画樹立
- 8月 綾部市総合運動公園、体育館、弓道場竣工
綾部市行財政健全化審議会設置

- 9月 総合病院建設に係る基本構想策定会議設置
- 11月 足利市との交流、足利室町の会来綾
- 12月 新市町村農業振興地域指定

昭和60年

- 3月 綾部市農村婦人の家竣工
- 5月 聴覚障害者宅にミニファックス新設
- 6月 中国常熟市長ら来綾
市議会議員定数条例改正(24人)
- 7月 総合病院建設基本構想発表
- 8月 市制35周年記念式典
ふるさとの森づくり事業229人と分収育林契約締結
- 10月 国勢調査(綾部市人口41,903人)
- 12月 63年京都国体実行委員会発足

昭和61年

- 2月 第10代谷口昭二市長就任
- 4月 市営工業団地操業開始(オムロン)
- 5月 谷口市長中国常熟市を公式訪問
- 8月 綾部市議会議員選挙(定数24人)
- 10月 行財政健全化審議会最終答申
- 11月 近畿自動車道綾部・舞鶴間起工
全国足利氏ゆかりの会設立総会
府営綾部工業団地起工

昭和62年

- 1月 綾部市健康ファミリーセンター竣工
- 2月 住民記録のコンピューター処理開始
- 3月 第3次綾部市総合計画樹立
「はばたけ創造のとき躍動綾部」
- 4月 中丹農業共済組合発足
老人福祉センター「清山荘」オープン
- 6～7月 京都国体リハーサル大会開催
- 10月 シルバー人材センター開設
- 11月 常熟市友好訪日団来綾
- 12月 市立病院建設基本計画決定

昭和63年

- 3月 綾部市農業振興センター竣工
「綾部市以久田野総合開発基本計画」を策定
東部地域観光開発基本構想樹立
- 7月 府綾部工業団地造成工事始まる
- 8月 公共下水道を都市計画決定
綾部市友好訪日団中国常熟市を訪問
- 9月 国道173号・新綾部大橋開通
- 10月 京都国体開催(バレーボール、弓道)
- 11月 市立病院着工
- 12月 常熟市友好訪日団来綾

平成元年

- 3月 東部地域観光開発基本計画まとまる
- 5月 中国常熟市と友好都市締結
- 9月 市立病院運営へ医療公社設立
- 10月 京都縦貫自動車道のルート決まる(綾部～宮津)
府綾部工業団地分譲開始
- 11月 公共下水道事業認可
- 12月 綾部市ふれあいセンター竣工

- 7月 新図書館オープン
- JR山陰本線高速化事業着工
- 8月 北近畿地方拠点都市指定
環境整備指針まとまる
- 10月 「ねりんピック93京都」開催
吉美小学校校舎完成
- 11月 農業集落排水事業着工
- 12月 温泉掘削始まる
天文館造成着工

平成2年

- 1月 府綾部工業団地第1期立地企業決まる
- 2月 第11代谷口昭二市長就任
- 6月 私市円山古墳の整備構想策定
- 8月 市制施行40周年記念式
市立病院開院
市議会議員選挙(定数24人)
学校教育検討委員会答申
- 10月 国勢調査(綾部市人口40,595人)
- 11月 世界連邦綾部大会開催
全国和紙シンポジウム開催

平成6年

- 2月 第12代谷口昭二市長就任
- 3月 府綾部工業団地第二工区完成
老人保健福祉計画策定
位田橋竣工
- 8月 市議会議員選挙(定数24人)
- 9月 京都縦貫自動車道・舞鶴自動車道の綾部ジャンクション着工
- 10月 西町商店街活性化拠点施設着工
市営バス運行開始
- 12月 斎場竣工

平成3年

- 1月 公共下水道事業着工
NHK大河ドラマ「太平記」放映
- 3月 舞鶴自動車道開通
綾部市基幹集落センター竣工
- 4月 「世界連邦推進事業基金」創設
- 5月 「まゆपीーの森」完成
- 8月 私市円山古墳整備着工
- 10月 府綾部工業団地第一工区完成
東部地域環境整備審議会発足
- 12月 京都縦貫自動車道ルート決定(丹波～綾部)
綾部百人一首完成

平成7年

- 1月 斎場供用開始
- 3月 公共下水道供用開始
福祉ホール完成
- 4月 ふれあい牧場オープン
JR綾部～福知山間で電車運行開始
- 5月 天文館「パオ」オープン
- 6月 二王公園オープン
- 8月 市制施行45周年記念式
- 9月 総合防災訓練の実施
- 10月 あいフェスティバル開催
10月14日を「平和と環境の日」に制定

平成4年

- 2月 綾部市観光センター竣工
- 3月 第3次綾部市総合計画中期基本計画策定
- 4月 「綾部理想都株式会社」設立
西部グラウンド完成
- 5月 綾部市資料館完成
- 10月 林道君尾、泉富両線が全線開通
「世界連邦都市宣言市民の集い」開催
- 11月 公共下水道・綾部市浄化センター起工
- 12月 女性行動計画「あいプラン」策定

平成8年

- 3月 オフトーク通信開局
JR山陰線電化開業
ごみ処理基本計画策定
市行政改革大綱策定
- 4月 I・Tビル完成
以久田橋完成
府綾部工業団地完成
- 7月 農業集落排水供用開始
- 8月 訪問看護ステーション開設
- 12月 綾部工業団地大橋完成

平成5年

- 4月 綾部市みどり公社発足
高倉公園完成
- 5月 私市円山古墳公園完成
京都縦貫自動車道・綾部宮津道路起工

平成9年

- 2月 あやべ温泉オープン
- 4月 第3次綾部市総合計画後期基本計画スタート
西町アイタウン3番街完成
- 5月 創造の森完成

6月 市地域防災計画震災対策計画編策定
8月 京都総体開催
市住宅・工業団地着工
エフエムあやべ設立
9月 ごみ最終処分場着工
10月 JR舞鶴線電化・高速化着工

平成10年

2月 第13代四方八洲男市長就任
行財政健全化に着手
4月 西町アイタウン総合完成
FMいかる開局
綾部ぐらし情報提供制度を開始
8月 市議会議員選挙(定数22人)
9月 台風9号、10号襲来
11月 林田悠紀夫氏に名誉市民章を贈呈
12月 女性センター開設
八田中学校新校舎が完成

平成11年

4月 行財政健全化元年
誕生祝金支給事業開始
豊里小学校開校
あやべ特別市民制度スタート
7月 第3セクター会社「緑土」設立
8月 市住宅団地の愛称を「あやべ桜が丘団地」に決定
9月 指定ごみ袋制度開始
新最終処分場完成
10月 JR綾部駅橋上駅舎・自由通路・駅北側の道路・駐車場完成
要介護認定申請受付開始
JR舞鶴線(綾部ー東舞鶴間)電化開業

平成12年

1月 第4次市総合計画策定
2月 エルサレム市と友好都市宣言の署名式
4月 「市環境市民会議」設立
介護保険制度スタート
「二王館」オープン
5月 「あやべ桜が丘団地」[綾部市工業団地]分譲開始
6月 「ボランティア推進室」設置
7月 「里山ねっと・あやべ」がスタート
8月 市制施行50周年記念式
10月 「あやべ球場」オープン
国勢調査(綾部市人口38,881人)

平成13年

1月 第4次綾部総合計画スタート
4月 あやべ観光案内所オープン
綾部市保健福祉センターオープン
5月 「あやべボランティア総合センター」発足

6月 「病後児保育室・あすなろルーム」開設
桜が丘団地「平成13年まちづくり功労者」として国土交通大臣表彰を受賞
7月 「上林川を美しくする会」発足
京セラの工場立地が決定
10月 綾部駅南広場の工事着手
綾部駅北広場にアンネ・フランク像設置
11月 中丹広域農道全線開通

平成14年

2月 第14代四方八洲男市長就任
3月 市立病院第2次整備完了
新水洗化総合計画策定
4月 綾部駅南広場完成
環境マネジメントシステム規格「ISO14001」の認証取得
桜が丘2丁目分譲開始
6月 市第3浄水場完成
8月 市議会議員選挙(定数22人)
9月 ごみ中間処理施設「市クリーンセンター」完成
市武道館オープン

平成15年

3月 京都縦貫自動車道(綾部JC～綾部安国寺IC)開通
安国寺ポケットパークで足利尊氏像の除幕式開催
4月 「あやべハートセンター」の開設
5月 農村交流促進特区の認定を受ける
綾部市立病院、平成15年度自治体立優良病院総務大臣表彰受賞
7月 中東に和平を！地球市民実行委員会がイスラエルとパレスチナの遺児14人を綾部市に招く
8月 住民基本台帳ネットワークの稼動及び住民基本台帳カードの発行開始
府内初の常設遠的弓道場オープン
9月 京セラ株式会社と工場立地協定を締結
12月 就農支援組織「アグリフレンド」の発足

平成16年

2月 向日市と「健康ウォーキングを通じた友好交流に関する覚書」を締結
丹波町の鳥インフルエンザ感染で養鶏農家打撃。(移動制限区域に指定される)
4月 中筋幼児園開園
市道宮代豊里線開通
5月 「チャレンジデー」に参戦。大分県臼杵市と対戦し、参加率71.4%で勝利。

- 6月 あやべ櫨の里分譲開始
西町区画整理事業が「平成16年度まちづくり功労者」として国土交通大臣表彰を受賞。
- 7月 あやべ球場で初めて全国高等学校野球選手権京都大会を開催。
- 10月 台風23号襲来

平成17年

- 3月 東部地域の4小学校(山家、口・中・奥上林小学校)が閉校
- 4月 「あやべ市民バス(愛称:あやバス)」の運行開始
学校統合で「東綾小学校」と「上林小学校」が開校
「上林いきいきセンター」がオープン
- 6月 「京セラSLCコンポーネンツ」が操業開始
- 7月 「綾部大橋」が国の登録文化財に登録される
- 8月 永井幸喜氏に名誉市民の称号を贈呈
- 10月 市道味方里1・2号線開通
国勢調査(綾部市人口37,755人)
- 11月 「黒谷和紙工芸の里」と「和紙工芸研修センター」、「口上林郷土資料室」が旧口上林小学校の校舎を利用してオープン

平成18年

- 2月 第15代四方八洲市市長就任
- 3月 第4次綾部市総合計画後期基本計画策定
- 4月 綾東幼児園開園
黒谷和紙工芸の里で京都伝統工芸技術専門学校開講
- 7月 西町踏切完成
- 8月 市議会議員選挙(定数18人)
第1浄水場取水施設完成
京都総合文化祭開催
- 9月 第1回里山サイクリングin綾部開催
- 10月 市立病院3次整備で増築棟完成
- 11月 綾部キラリふるさと債発行
幸喜山荘・里山交流館竣工
- 12月 水源の里条例制定

平成19年

- 4月 水源の里条例施行
水源の里連絡協議会発足
- 6月 北部産業技術支援センター・綾部開設
- 7月 新小貝橋開通
- 8月 あやバス利用者50万人突破
- 9月 ハイパー消防団員登録制度スタート
- 10月 全国水源の里シンポジウム開催
農業生産法人「農夢」設立
- 11月 西町アイタウン3番街対面通行化

平成20年

- 1月 中東和平訪問団がイスラエル・パレスチナを訪問
- 4月 「あやべAEDマップ」を作成
市立病院が府内初の「分娩支援システム」を導入
- 5月 「あやべ定住サポート総合案内」を開設
「チャレンジデー」に参戦。香川県東かがわ市と対戦し、参加率67.2%で勝利
- 7月 リユースショップが青野町にオープン。
店の愛称は「フレンドショップ」
- 12月 あやバス再出発

平成21年

- 1月 水源の里に定住促進住宅を建設
- 3月 あやべ食育フェアを開催
綾部の郷土食を紹介する冊子作成
- 4月 FMi かるが近畿コミュニティー放送賞の最優秀賞を受賞
- 5月 市立病院が自治体立優良病院として2度目の受賞
- 9月 女性消防団員の募集開始
- 11月 水源の里PR絵本を刊行

平成22年

- 2月 第16代山崎善也市長就任
- 4月 女性消防団(シルキーファイヤー)発足
豊里幼児園開園
ドクターヘリ運航開始
- 7月 中東和平プロジェクトを7年ぶりに実施
市立病院開院20周年
- 8月 市制施行60周年記念式
市議会議員選挙(定数18名)
- 10月 綾部バラ園開園
国勢調査(綾部市人口35,836人)
- 11月 あやべ櫨の里 分譲完売

平成23年

- 3月 第3次あいプラン策定
- 4月 第5次綾部市総合計画スタート
- 7月 市内の小学生でつくる「少年少女消防クラブ」発足
- 9月 紫水ヶ丘公園B・Cゾーン完成
- 10月 あやべ特別市民1,300人突破
国民文化祭を開催
- 12月 あやバスの延べ乗車人数150万人突破

平成24年

- 2月 友好都市(和歌山県田辺市、茨城県笠間市、北海道遠軽町)と災害時応援協定締結
- 3月 綾部市みどり公社解散
- 4月 ゆるキャラ「まゆピー」、「あやちゃん」、「けし太君」の着ぐるみデビュー
- 8月 あやべ桜が丘団地販売400区画達成
- 11月 総合防災訓練を15年ぶりに実施
綾部市土地開発公社解散

平成25年

- 2月 水源の里事業が地域づくり功労者として、総務大臣表彰を受賞
- 9月 台風18号襲来
- 10月 女性消防隊「全国女性消防操法大会」出場
- 11月 綾部市工業団地全区画立地
水源の里連絡協議会が国土交通省表彰を受賞
- 12月 都市計画マスタープラン策定
あやべ特産館着工

平成26年

- 2月 第17代山崎善也市長就任
あやバス乗車200万人突破
- 4月 紫水ヶ丘公園に大型複合遊具新設
- 5月 「あやベグンゼスクエア」オープン
あやべ特産館開館
- 8月 市議会議員選挙(定数18名)
- 9月 あやべ特別市民2,000人突破
- 11月 上林小中一貫校、校舎完成

2 府内市町村の現勢

| 市町村 | 面積 (平26.10.1) | 世帯数 (平26.10.1) | 人口(平26. 10. 1) | | | 人口密度 (人/㎢) | 農家数 (平22. 2. 1) | 農家人口 (平22. 2. 1) | |
|-----------|--|-------------------|----------------|-----------|-----------|---------------------------|--------------------|---------------------|-------|
| | | | 総数 | 男 | 女 | | | | |
| 総数 | 4,612.20 | 1,152,168 | 2,613,594 | 1,252,571 | 1,361,023 | 566.7 | 21,172 | 80,706 | |
| 京都市 | 827.83 | 698,749 | 1,469,253 | 697,506 | 771,747 | 1,774.8 | 2,525 | 10,438 | |
| 福知山市 | 552.54 | 31,869 | 78,636 | 38,754 | 39,882 | 142.3 | 2,541 | 8,648 | |
| 舞鶴市 | 342.10 | 34,989 | 85,053 | 42,516 | 42,537 | 248.6 | 926 | 3,432 | |
| 綾部市 | 347.10 | 14,017 | 34,097 | 16,210 | 17,887 | 98.2 | 1,571 | 5,076 | |
| 宇治市 | 67.54 | 75,113 | 187,577 | 90,656 | 96,921 | 2,777.3 | 214 | 897 | |
| 宮津市 | 172.73 | 8,050 | 18,622 | 8,830 | 9,792 | 107.8 | 474 | 1,636 | |
| 亀岡市 | 224.80 | 35,136 | 90,572 | 44,014 | 46,558 | 402.9 | 2,178 | 8,583 | |
| 城陽市 | 32.71 | 30,560 | 77,878 | 37,462 | 40,416 | 2,380.9 | 345 | 1,420 | |
| 向日市 | 7.72 | 21,669 | 53,571 | 25,591 | 27,980 | 6,939.2 | 198 | 817 | |
| 長岡京市 | 19.17 | 32,326 | 80,094 | 38,871 | 41,223 | 4,178.1 | 240 | 1,021 | |
| 八幡市 | 24.35 | 29,808 | 73,179 | 35,738 | 37,441 | 3,005.3 | 335 | 1,426 | |
| 京田辺市 | 42.92 | 29,908 | 70,853 | 35,069 | 35,784 | 1,650.8 | 627 | 2,749 | |
| 京丹後市 | 501.46 | 20,991 | 55,954 | 26,709 | 29,245 | 111.6 | 2,390 | 9,385 | |
| 南丹市 | 616.40 | 13,092 | 34,089 | 16,671 | 17,418 | 55.3 | 2,244 | 8,347 | |
| 木津川市 | 85.13 | 26,360 | 72,106 | 34,674 | 37,432 | 847.0 | 937 | 3,695 | |
| 乙訓郡 | 大山崎町 | 5.97 | 5,976 | 15,028 | 7,248 | 7,780 | 2,517.3 | 31 | 117 |
| 久世郡 | 久御山町 | 13.86 | 5,930 | 15,501 | 7,590 | 7,911 | 1,118.4 | 364 | 1,549 |
| 綴喜郡 | 井手町 | 18.04 | 3,130 | 8,095 | 3,950 | 4,145 | 448.7 | 118 | 479 |
| | 宇治田原町 | 58.16 | 3,262 | 9,495 | 4,710 | 4,785 | 163.3 | 233 | 962 |
| 相楽郡 | 笠置町 | 23.52 | 603 | 1,434 | 675 | 759 | 61.0 | 24 | 92 |
| | 和束町 | 64.93 | 1,525 | 4,076 | 1,926 | 2,150 | 62.8 | 301 | 1,172 |
| | 精華町 | 25.68 | 12,997 | 36,494 | 17,410 | 19,084 | 1,421.1 | 363 | 1,480 |
| | 南山城村 | 64.11 | 1,146 | 2,823 | 1,329 | 1,494 | 44.0 | 172 | 691 |
| 船井郡 | 京丹波町 | 303.09 | 5,634 | 14,668 | 6,899 | 7,769 | 48.4 | 1,253 | 4,456 |
| 与謝郡 | 与謝野町 | 108.38 | 8,420 | 22,260 | 10,533 | 11,727 | 205.4 | 427 | 1,637 |
| | 伊根町 | 61.95 | 908 | 2,186 | 1,030 | 1,156 | 35.3 | 141 | 502 |
| 資料 | 国土交通省 国土地理院 注)1 宮津市、京丹後市及び伊根町は一部境界未定のため、参考値を示した。 | | | | | 府統計課 (2010年 世界農林業センサス) | | | |

2 府内市町村の現勢(つづき)

| 市町村 | 経営耕地面積(平22. 2. 1) | | | | 稲収穫量 (水陸稲計) (平26年) t | 茶 | | 林業 | | 総数 | 農林漁業 | 鉱業、砕石業、砂利採取業 | 建設業 | 製造業 | |
|------|---------------------------|--------|-------|-------|-------------------------------|-----------------------|------------------------|---------------------------|-------------------------------------|-----------|-------|--------------|-------|--------|-----|
| | 総数 | 田 | 畑 | 樹園地 | | 茶園面積 (平26年度) ha | 荒茶生産量 (平26年度) kg | 森林面積 (平26. 4. 1) ha | 蓄積 (平26. 4. 1) m ³ | | | | | | |
| 総数 | 19,764 | 16,065 | 1,925 | 1,774 | 77,100 | 1,618.4 | 2,711,437 | 342,836.66 | 76,095,638 | 121,895 | 323 | 25 | 8,965 | 14,682 | |
| 京都市 | 1,923 | 1,495 | 317 | 111 | 5,860 | 6.6 | 5,054 | 61,014.66 | 15,190,259 | 75,282 | 78 | 2 | 4,473 | 8,252 | |
| 福知山市 | 2,069 | 1,783 | 210 | 76 | 8,210 | 17.8 | 9,940 | 42,086.62 | 9,965,232 | 4,178 | 25 | 5 | 461 | 305 | |
| 舞鶴市 | 616 | 506 | 85 | 25 | 3,080 | 18.0 | 8,799 | 26,936.74 | 5,307,221 | 3,945 | 20 | - | 377 | 249 | |
| 綾部市 | 1,526 | 1,358 | 110 | 58 | 6,850 | 29.2 | 21,419 | 26,570.27 | 6,227,540 | 1,659 | 22 | - | 168 | 204 | |
| 宇治市 | 212 | 152 | 15 | 45 | 1,050 | 80.5 | 64,331 | 3,364.70 | 756,981 | 5,910 | 6 | 1 | 534 | 672 | |
| 宮津市 | 396 | 340 | 39 | 17 | 1,760 | - | - | 13,519.53 | 2,099,115 | 1,394 | 10 | 1 | 149 | 103 | |
| 亀岡市 | 1,891 | 1,812 | 62 | 17 | 8,850 | 0.3 | 230 | 15,287.96 | 3,532,350 | 3,224 | 24 | - | 369 | 369 | |
| 城陽市 | 302 | 192 | 55 | 55 | 996 | 29.9 | 28,740 | 1,017.38 | 164,564 | 2,601 | 5 | 9 | 223 | 267 | |
| 向日市 | 140 | 100 | 11 | 29 | 347 | - | - | 92.23 | 2,300 | 1,886 | 2 | - | 176 | 141 | |
| 長岡京市 | 184 | 98 | 11 | 75 | 368 | - | - | 792.09 | 138,911 | 2,762 | 1 | - | 222 | 185 | |
| 八幡市 | 340 | 256 | 55 | 29 | 1,390 | 15.6 | 25,000 | 175.34 | 15,059 | 2,027 | 5 | - | 149 | 234 | |
| 京田辺市 | 537 | 450 | 59 | 28 | 2,110 | 32.9 | 50,724 | 1,290.92 | 147,151 | 2,090 | 4 | - | 156 | 174 | |
| 京丹後市 | 3,294 | 2,726 | 460 | 108 | 13,000 | 47.3 | 19,435 | 37,243.81 | 6,773,987 | 4,511 | 37 | 3 | 395 | 1,471 | |
| 南丹市 | 1,777 | 1,663 | 93 | 21 | 7,820 | 7.4 | 3,158 | 54,204.88 | 13,286,763 | 1,585 | 24 | - | 208 | 195 | |
| 木津川市 | 792 | 530 | 119 | 143 | 3,010 | 141.8 | 278,297 | 3,141.09 | 555,027 | 1,997 | 5 | - | 188 | 170 | |
| 乙訓郡 | 大山崎町 | 20 | 13 | 6 | 0 | 60 | - | - | 187.98 | 22,599 | 438 | - | - | 42 | 32 |
| 久世郡 | 久御山町 | 384 | 316 | 62 | 6 | 1,270 | 3.8 | 3,300 | 20.03 | 4,147 | 1,635 | 8 | - | 122 | 562 |
| 綴喜郡 | 井手町 | 94 | 60 | 11 | 23 | 358 | 14.4 | 7,403 | 1,115.72 | 209,013 | 361 | 2 | 1 | 65 | 58 |
| | 宇治田原町 | 259 | 96 | 15 | 148 | 612 | 258.0 | 338,623 | 4,379.24 | 1,057,225 | 456 | 4 | - | 55 | 110 |
| 相楽郡 | 笠置町 | 11 | 9 | 1 | 0 | 93 | - | - | 1,881.39 | 400,351 | 99 | 2 | - | 12 | 10 |
| | 和束町 | 568 | 83 | 4 | 481 | 494 | 595.1 | 1,101,160 | 4,945.71 | 1,188,337 | 144 | 3 | - | 25 | 26 |
| | 精華町 | 232 | 218 | 13 | 1 | 1,140 | - | - | 649.11 | 87,845 | 938 | 4 | 1 | 79 | 56 |
| | 南山城村 | 322 | 93 | 6 | 223 | 530 | 310.8 | 742,025 | 4,611.33 | 833,928 | 99 | 2 | 1 | 12 | 8 |
| 船井郡 | 京丹波町 | 1,061 | 919 | 89 | 53 | 4,000 | 9.0 | 3,799 | 25,042.28 | 5,905,935 | 783 | 18 | 1 | 116 | 96 |
| 与謝郡 | 与謝野町 | 683 | 672 | 11 | 0 | 3,310 | - | - | 8,150.88 | 1,479,249 | 1,736 | 8 | - | 167 | 716 |
| | 伊根町 | 131 | 124 | 6 | 1 | 581 | - | - | 5,114.77 | 744,549 | 155 | 4 | - | 22 | 17 |
| 資料 | 府統計課 (2010年 世界農林業センサス) | | | | 近畿農政局 | 府農産課 | | 府林務課 | | | | | | | |

事業所数(平26.7.1)

| 電気・ガス・熱供給・水道業 | 情報通信業 | 運輸業、郵便業 | 卸売業・小売業 | 金融業・保険業 | 不動産業、物品賃貸業 | 学術研究、専門・サービス業 | 宿泊業、飲食サービス業 | 生活関連サービス業 | 教育、学習支援業 | 医療、福祉 | 複合サービス業 | サービス業 (他に分類されないもの) | 公務 (他に分類されるものを除く) |
|---------------|-------|---------|---------|---------|------------|---------------|-------------|-----------|----------|-------|---------|-----------------------|----------------------|
| 170 | 1,044 | 2,197 | 30,369 | 1,577 | 8,691 | 4,573 | 15,965 | 9,531 | 4,727 | 9,116 | 619 | 8,470 | 851 |
| 61 | 796 | 1,249 | 19,804 | 1,017 | 6,169 | 3,179 | 10,963 | 5,560 | 2,501 | 5,344 | 286 | 5,192 | 356 |
| 7 | 33 | 80 | 1,075 | 68 | 199 | 162 | 503 | 359 | 156 | 299 | 41 | 357 | 43 |
| 15 | 18 | 73 | 1,063 | 77 | 122 | 101 | 610 | 404 | 159 | 266 | 33 | 307 | 51 |
| 7 | 7 | 38 | 387 | 16 | 39 | 50 | 211 | 151 | 67 | 126 | 24 | 122 | 20 |
| 11 | 38 | 75 | 1,283 | 77 | 391 | 190 | 715 | 605 | 346 | 583 | 21 | 320 | 42 |
| 7 | 7 | 29 | 373 | 20 | 36 | 31 | 201 | 109 | 67 | 90 | 15 | 108 | 38 |
| 6 | 11 | 49 | 759 | 34 | 181 | 90 | 292 | 283 | 163 | 263 | 25 | 280 | 26 |
| 1 | 13 | 31 | 623 | 30 | 196 | 86 | 246 | 277 | 145 | 280 | 12 | 138 | 19 |
| 4 | 15 | 31 | 405 | 15 | 212 | 80 | 195 | 199 | 108 | 178 | 8 | 103 | 14 |
| 6 | 19 | 56 | 536 | 35 | 290 | 109 | 335 | 278 | 182 | 335 | 12 | 148 | 13 |
| 4 | 9 | 138 | 532 | 17 | 126 | 42 | 181 | 167 | 83 | 164 | 9 | 153 | 14 |
| 3 | 25 | 45 | 418 | 34 | 231 | 81 | 206 | 169 | 152 | 210 | 10 | 153 | 19 |
| 3 | 14 | 50 | 818 | 41 | 67 | 75 | 486 | 281 | 131 | 230 | 35 | 327 | 47 |
| 4 | 2 | 24 | 344 | 11 | 66 | 42 | 135 | 112 | 67 | 143 | 21 | 148 | 39 |
| 5 | 8 | 23 | 516 | 23 | 95 | 87 | 193 | 173 | 142 | 199 | 12 | 137 | 21 |
| 3 | 3 | 15 | 97 | 4 | 48 | 15 | 43 | 30 | 22 | 36 | 4 | 37 | 7 |
| 2 | 3 | 122 | 338 | 14 | 63 | 18 | 113 | 60 | 30 | 48 | 4 | 121 | 7 |
| 2 | - | 9 | 67 | 3 | 47 | 5 | 15 | 20 | 7 | 25 | 3 | 26 | 6 |
| 3 | - | 12 | 115 | 3 | 19 | 8 | 23 | 28 | 7 | 20 | 5 | 37 | 7 |
| 1 | - | 2 | 21 | 1 | 6 | 2 | 10 | 8 | - | 7 | 1 | 11 | 5 |
| 3 | - | 2 | 31 | 2 | - | - | 5 | 10 | 5 | 9 | 2 | 15 | 6 |
| 6 | 18 | 13 | 220 | 14 | 44 | 65 | 83 | 73 | 77 | 102 | 5 | 70 | 8 |
| 1 | - | 3 | 17 | 1 | - | 1 | 13 | 7 | 6 | 6 | 4 | 12 | 5 |
| 2 | 3 | 13 | 171 | 6 | 13 | 20 | 75 | 68 | 35 | 44 | 11 | 70 | 21 |
| 2 | 2 | 11 | 321 | 11 | 30 | 34 | 91 | 94 | 64 | 94 | 12 | 70 | 9 |
| 1 | - | 4 | 35 | 3 | 1 | - | 22 | 6 | 5 | 15 | 4 | 8 | 8 |

総務省統計局(平成26年経済センサス基礎調査)

2 府内市町村の現勢(つづき)

| 市町村 | 工業(平25. 12. 31) | | | 商 業 | | | 学校(平27. 5. 1) | | | | テレビ受信 契約数 (H27年3月末) | 普通会計決算額 (平成25年度) | | |
|---------|---------------------------------------|---------|-------------|-----------------------|---------|-----------|---------------|---------|-------|--------|---------------------------|---------------------|---------------|------------|
| | 事業所数 | 従業者数 | 製造品出荷額等 | 卸売・小売業(平26. 7. 1) | | | 小学校 | | 中学校 | | | 歳 入 | 歳 出 | |
| | | | | 事業所数 | 従業者数 | 年間商品販売額 | 学校数 | 児童数 | 学校数 | 生徒数 | | | | |
| 総 数 | 4,500 | 135,064 | 456,051,616 | 22,139 | 180,114 | 5,972,895 | 404 | 131,247 | 202 | 70,853 | 844,482 | 1,196,891,368 | 1,177,009,697 | |
| 京 都 市 | 2,364 | 61,370 | 201,401,199 | 14,037 | 120,754 | 4,389,249 | 184 | 67,438 | 101 | 37,834 | 491,174 | 720,508,083 | 712,639,776 | |
| 福 知 山 市 | 159 | 7,749 | 25,153,512 | 821 | 5,922 | 188,601 | 23 | 4,319 | 11 | 2,333 | 26,833 | 43,498,175 | 41,882,667 | |
| 舞 鶴 市 | 114 | 3,266 | 15,517,735 | 801 | 5,012 | 132,922 | 18 | 4,652 | 7 | 2,461 | 31,504 | 36,601,993 | 35,968,448 | |
| 綾 部 市 | 95 | 4,294 | 10,293,653 | 322 | 2,002 | 55,131 | 10 | 1,665 | 6 | 956 | 12,349 | 17,961,447 | 17,803,528 | |
| 宇 治 市 | 288 | 9,960 | 50,001,805 | 981 | 8,730 | 227,054 | 22 | 10,493 | 11 | 5,530 | 55,121 | 60,828,181 | 60,211,053 | |
| 宮 津 市 | 27 | 443 | 821,973 | 313 | 1,631 | 27,865 | 6 | 820 | 4 | 343 | 8,314 | 11,998,375 | 11,847,872 | |
| 亀 岡 市 | 161 | 4,691 | 10,756,047 | 575 | 4,609 | 87,700 | 18 | 4,891 | 8 | 2,554 | 26,038 | 33,217,162 | 32,573,121 | |
| 城 陽 市 | 124 | 4,142 | 8,069,382 | 450 | 3,444 | 70,165 | 10 | 3,834 | 5 | 1,968 | 23,238 | 24,451,697 | 24,336,061 | |
| 向 日 市 | 47 | 1,377 | 3,703,480 | 299 | 2,423 | 71,412 | 7 | 3,441 | 3 | 1,474 | 15,710 | 17,472,332 | 16,811,231 | |
| 長 岡 京 市 | 87 | 4,749 | 27,008,756 | 408 | 3,147 | 72,477 | 10 | 4,530 | 5 | 2,790 | 24,179 | 28,046,872 | 27,265,529 | |
| 八 幡 市 | 112 | 3,864 | 10,772,127 | 391 | 3,698 | 169,993 | 8 | 3,783 | 4 | 1,732 | 18,808 | 26,750,206 | 25,640,945 | |
| 京 田 辺 市 | 76 | 3,596 | 12,074,506 | 278 | 2,784 | 59,412 | 9 | 4,361 | 4 | 2,226 | 20,470 | 23,578,359 | 22,666,429 | |
| 京 丹 後 市 | 186 | 4,284 | 5,544,432 | 696 | 3,300 | 67,633 | 20 | 2,839 | 6 | 1,727 | 21,267 | 33,386,281 | 32,483,063 | |
| 南 丹 市 | 82 | 2,927 | 16,626,933 | 271 | 1,267 | 28,641 | 11 | 1,449 | 6 | 893 | 11,640 | 23,657,846 | 22,720,882 | |
| 木 津 川 市 | 61 | 920 | 2,737,249 | 379 | 3,152 | 62,986 | 14 | 5,659 | 5 | 2,193 | 18,573 | 27,195,930 | 26,713,282 | |
| 乙 訓 郡 | 大山崎町 | 15 | 3,091 | 22,085,775 | 73 | 435 | 14,288 | 2 | 898 | 1 | 372 | 4,543 | 5,331,067 | 5,080,878 |
| 久 世 郡 | 久御山町 | 249 | 7,467 | 18,932,144 | 240 | 2,975 | 154,877 | 3 | 865 | 1 | 443 | 4,465 | 6,909,992 | 6,701,663 |
| 綴 喜 郡 | 井 手 町 | 22 | 778 | 1,373,298 | 55 | 209 | 1,653 | 3 | 350 | 1 | 159 | 1,952 | 4,818,262 | 4,288,859 |
| | 宇治田原町 | 59 | 2,472 | 6,276,178 | 98 | 766 | 22,733 | 2 | 481 | 1 | 297 | 2,383 | 4,457,274 | 4,280,333 |
| 相 楽 郡 | 笠 置 町 | 6 | 56 | 58,161 | 18 | 49 | 460 | 1 | 24 | - | - | 403 | 1,363,604 | 1,304,918 |
| | 和 束 町 | 12 | 139 | 130,900 | 26 | 133 | 1,542 | 1 | 139 | 1 | 84 | 1,171 | 3,275,529 | 3,155,321 |
| | 精 華 町 | 25 | 852 | 1,661,514 | 161 | 1,526 | 24,072 | 5 | 2,439 | 3 | 1,227 | 9,721 | 11,574,151 | 11,485,319 |
| | 南山城村 | 3 | 54 | 44,136 | 12 | 83 | 249 | 1 | 84 | 1 | 69 | 986 | 2,823,579 | 2,735,889 |
| 船 井 郡 | 京丹波町 | 43 | 1,340 | 2,702,095 | 131 | 689 | 11,452 | 5 | 606 | 3 | 360 | 5,045 | 12,649,210 | 12,292,664 |
| 与 謝 郡 | 与謝野町 | 79 | 1,151 | 2,274,451 | 272 | 1,274 | 29,602 | 9 | 1,130 | 3 | 788 | 7,545 | 11,307,547 | 11,073,074 |
| | 伊 根 町 | 4 | 32 | 30,175 | 31 | 100 | 727 | 2 | 57 | 1 | 40 | 1,050 | 3,228,214 | 3,046,892 |
| 資 料 | 府統計課(工業統計確報値) 注 ①数値は全数 ②従業者4人以上 | | | 総務省統計局 平成26年商業統計調査 | | | 府統計課(学校基本調査) | | | | 日本放送 協会 | 府地方課 (市町村決算統計資料) | | |

3 近畿都市総覧

(平成27年4月1日現在)

| 都市名 | 郵便番号 | 市制施行年月日 | 面積 | 市役所所在地 | 電話番号 |
|------------|----------|-------------|-----------------|---------------------------|---------------|
| 京都府 | | | km ² | | |
| 京都市 | 604-8571 | 明治22年4月1日 | 827.90 | 中京区寺町通御池上ル 上本能寺前町488番地 | (075)222-3111 |
| 福知山市 | 620-8501 | 昭和12年4月1日 | 552.57 | 字内記13番地の1 | (0773)22-6111 |
| 舞鶴市 | 625-8555 | 昭和18年5月27日 | 342.35 | 字北吸1044番地 | (0773)62-2300 |
| 綾部市 | 623-8501 | 昭和25年8月1日 | 347.11 | 若竹町8番地の1 | (0773)42-3280 |
| 宇治市 | 611-8501 | 昭和26年3月1日 | 67.55 | 宇治琵琶33番地 | (0774)22-3141 |
| 宮津市 | 626-8501 | 昭和29年6月1日 | 169.32 | 字柳縄手345番地の1 | (0772)22-2121 |
| 亀岡市 | 621-8501 | 昭和30年1月1日 | 224.90 | 安町野々神8番地 | (0771)22-3131 |
| 城陽市 | 610-0195 | 昭和47年5月3日 | 32.74 | 寺田東ノ口16・17番地 | (0774)52-1111 |
| 向日市 | 617-8665 | 昭和47年10月1日 | 7.67 | 寺戸町中野20番地 | (075)931-1111 |
| 長岡京市 | 617-8501 | 昭和47年10月1日 | 19.18 | 開田一丁目1番1号 | (075)951-2121 |
| 八幡市 | 614-8501 | 昭和52年11月1日 | 24.37 | 八幡園内75番地 | (075)983-1111 |
| 京田辺市 | 610-0393 | 平成9年4月1日 | 42.94 | 田辺80番地 | (0774)63-1122 |
| 京丹後市 | 627-8567 | 平成16年4月1日 | 501.84 | 峰山町杉谷889番地 | (0772)69-0001 |
| 南丹市 | 622-8651 | 平成18年1月1日 | 616.31 | 園部町小桜町47番地 | (0771)68-0001 |
| 木津川市 | 619-0286 | 平成19年3月12日 | 85.12 | 木津南垣外110-9 | (0774)72-0501 |
| 滋賀県 | | | | | |
| 大津市 | 520-8575 | 明治31年10月1日 | 464.10 | 御陵町3番1号 | (077)523-1234 |
| 彦根市 | 522-8501 | 昭和12年2月11日 | 196.84 | 元町4番2号 | (0749)22-1411 |
| 長浜市 | 526-8501 | 昭和18年4月1日 | 680.79 | 高田町12番34号 | (0749)62-4111 |
| 近江八幡市 | 523-8501 | 昭和29年3月31日 | 177.39 | 桜宮町236番地 | (0748)33-3111 |
| 東近江市 | 527-8527 | 平成17年2月11日 | 388.58 | 八日市緑町10番5号 | (0748)24-1234 |
| 草津市 | 525-8588 | 昭和29年10月15日 | 67.92 | 草津三丁目13番30号 | (077)563-1234 |
| 守山市 | 524-8585 | 昭和45年7月1日 | 55.73 | 吉身二丁目5番22号 | (077)583-2525 |
| 栗東市 | 520-3088 | 平成13年10月1日 | 52.75 | 安養寺一丁目13番33号 | (077)553-1234 |
| 甲賀市 | 528-8502 | 平成16年10月1日 | 481.69 | 水口町水口6053番地 | (0748)65-0650 |
| 野洲市 | 520-2395 | 平成16年10月1日 | 80.15 | 小篠原2100番地1 | (077)587-1121 |
| 湖南市 | 520-3288 | 平成16年10月1日 | 70.49 | 中央一丁目1番地 | (0748)72-1290 |
| 高島市 | 520-1592 | 平成17年1月1日 | 693.00 | 新旭町北畑565番地 | (0740)25-8000 |
| 米原市 | 521-8501 | 平成17年2月14日 | 250.46 | 下多良三丁目3番地 | (0749)52-1551 |
| 大阪府 | | | | | |
| 大阪市 | 530-8201 | 明治22年4月1日 | 223.00 | 北区中之島1丁目3番20号 | (06)6208-8181 |
| 堺市 | 590-0078 | 明治22年4月1日 | 149.99 | 南瓦町3-1 | (0722)33-1101 |
| 岸和田市 | 596-8510 | 大正11年11月1日 | 72.32 | 岸城町7番1号 | (0724)23-2121 |
| 豊中市 | 561-8501 | 昭和11年10月15日 | 36.60 | 中桜塚3丁目1番1号 | (06)6858-2525 |
| 東大阪市 | 577-8521 | 昭和42年2月1日 | 61.81 | 荒本北1丁目1番1号 | (0729)62-1331 |
| 池田市 | 563-8666 | 昭和14年4月29日 | 22.09 | 城南1丁目1番1号 | (0727)52-1111 |
| 吹田市 | 564-8550 | 昭和15年4月1日 | 36.11 | 泉町1丁目3番40号 | (06)6384-1231 |
| 泉大津市 | 595-8686 | 昭和17年4月1日 | 13.36 | 東雲町9番12号 | (0725)33-1131 |
| 高槻市 | 569-8501 | 昭和18年1月1日 | 105.31 | 桃園町2番1号 | (0726)74-7111 |
| 貝塚市 | 597-8585 | 昭和18年5月1日 | 43.99 | 島中1丁目17番1号 | (0724)23-2151 |
| 守口市 | 570-8666 | 昭和21年11月1日 | 12.73 | 京阪本通2丁目2番5号 | (06)6992-1221 |
| 枚方市 | 573-8666 | 昭和22年8月1日 | 65.08 | 大垣内町2丁目1番20号 | (072)841-1221 |
| 茨木市 | 567-8505 | 昭和23年1月1日 | 76.52 | 駅前三丁目8番13号 | (0726)22-8121 |
| 八尾市 | 581-0003 | 昭和23年4月1日 | 41.71 | 本町1丁目1番1号 | (0729)91-3881 |
| 泉佐野市 | 598-8550 | 昭和23年4月1日 | 56.36 | 市場東1丁目295番地の3 | (0724)63-1212 |
| 富田林市 | 584-8511 | 昭和25年4月1日 | 39.66 | 常磐町1番1号 | (0721)25-1000 |
| 寝屋川市 | 572-8555 | 昭和26年5月3日 | 24.73 | 本町1番1号 | (072)824-1181 |
| 河内長野市 | 586-8501 | 昭和29年4月1日 | 109.61 | 原町1丁目1番1号 | (0721)53-1111 |
| 松原市 | 580-8501 | 昭和30年2月1日 | 16.66 | 阿保1丁目1番1号 | (0723)34-1550 |
| 大東市 | 574-8555 | 昭和31年4月1日 | 18.27 | 谷川一丁目1番1号 | (072)872-2181 |

| 都市名 | 郵便番号 | 市制施行年月日 | 面積 | 市役所所在地 | 電話番号 |
|------------|----------|-------------|--------|---------------|---------------|
| 和泉市 | 594-8501 | 昭和31年9月1日 | 84.98 | 府中町二丁目7番5号 | (0725)41-1551 |
| 箕面市 | 562-0003 | 昭和31年12月1日 | 47.84 | 西小路4丁目6番1号 | (0727)23-2121 |
| 柏原市 | 582-8555 | 昭和33年10月1日 | 25.39 | 安堂町1番55号 | (0729)72-1501 |
| 羽曳野市 | 583-8585 | 昭和34年1月15日 | 26.44 | 誉田4丁目1番1号 | (0729)58-1111 |
| 門真市 | 571-8585 | 昭和38年8月1日 | 12.28 | 中町1番1号 | (06)6902-1231 |
| 摂津市 | 566-8555 | 昭和41年11月1日 | 14.87 | 三島1丁目1番1号 | (06)6383-1111 |
| 高石市 | 592-8585 | 昭和41年11月1日 | 11.35 | 加茂4丁目1番1号 | (0722)65-1001 |
| 藤井寺市 | 583-8583 | 昭和41年11月1日 | 8.89 | 岡1丁目1番1号 | (0729)39-1111 |
| 四条畷市 | 575-8501 | 昭和45年7月1日 | 18.74 | 中野本町1番1号 | (072)877-2121 |
| 泉南市 | 590-0592 | 昭和45年7月1日 | 48.83 | 樽井一丁目1番1号 | (0724)83-0001 |
| 交野市 | 576-8501 | 昭和46年11月3日 | 25.55 | 私部1丁目1番1号 | (072)892-0121 |
| 大阪狭山市 | 589-8501 | 昭和62年10月1日 | 11.86 | 狭山一丁目2384番地の1 | (0723)66-0011 |
| 阪南市 | 599-0292 | 平成3年10月1日 | 36.10 | 尾崎町35番地の1 | (0724)71-5678 |
| 兵庫県 | | | | | |
| 神戸市 | 650-8570 | 明治22年4月1日 | 552.83 | 中央区加納町6丁目5番1号 | (078)331-8181 |
| 姫路市 | 670-8501 | 明治22年4月1日 | 534.43 | 安田四丁目1番地 | (0792)21-2111 |
| 尼崎市 | 660-8501 | 大正5年4月1日 | 50.20 | 東七松町1丁目23番1号 | (06)6489-6880 |
| 明石市 | 673-8686 | 大正8年11月1日 | 49.25 | 中崎1丁目5番1号 | (078)912-1111 |
| 西宮市 | 662-8567 | 大正14年4月1日 | 100.18 | 六湛寺町10番3号 | (0798)35-3151 |
| 洲本市 | 656-8686 | 昭和15年2月11日 | 182.48 | 本町3丁目4番10号 | (0799)22-3321 |
| 芦屋市 | 659-8501 | 昭和15年11月10日 | 18.57 | 精道町7番6号 | (0797)31-2121 |
| 伊丹市 | 664-8503 | 昭和15年11月10日 | 25.09 | 千僧1丁目1番地 | (0727)83-1234 |
| 相生市 | 678-8585 | 昭和17年10月1日 | 90.45 | 旭1丁目1番3号 | (0791)23-7111 |
| 豊岡市 | 668-8666 | 昭和17年4月1日 | 697.66 | 中央町2番4号 | (0796)23-1111 |
| 加古川市 | 675-8501 | 昭和25年6月15日 | 138.51 | 加古川町北在家2000番地 | (0794)24-1151 |
| たつの市 | 679-4192 | 平成17年10月1日 | 210.93 | 龍野町富永1005番地1 | (0791)64-3131 |
| 赤穂市 | 678-0292 | 昭和26年9月1日 | 126.88 | 加里屋81番地 | (0791)43-3201 |
| 西脇市 | 677-8511 | 平成17年10月1日 | 132.47 | 郷瀬町605番地 | (0795)22-3111 |
| 宝塚市 | 665-8665 | 昭和29年4月1日 | 101.89 | 東洋町1番1号 | (0797)71-1141 |
| 三木市 | 673-0492 | 昭和29年6月1日 | 176.58 | 上の丸町10番30号 | (0794)82-2000 |
| 高砂市 | 676-8501 | 昭和29年7月1日 | 34.40 | 荒井町千鳥1丁目1番1号 | (0794)42-2101 |
| 川西市 | 666-8501 | 昭和29年8月1日 | 53.44 | 中央町12番1号 | (0727)40-1111 |
| 小野市 | 675-1380 | 昭和29年12月1日 | 92.92 | 王子町宮山806番地の1 | (0794)63-1000 |
| 三田市 | 669-1595 | 昭和33年7月1日 | 210.22 | 三輪2丁目1番1号 | (0795)63-1111 |
| 加西市 | 675-2395 | 昭和42年4月1日 | 150.19 | 北条町横尾1000番地 | (0790)42-1110 |
| 篠山市 | 669-2397 | 平成11年4月1日 | 377.61 | 北新町41番地 | (0795)52-1111 |
| 養父市 | 667-8651 | 平成16年4月1日 | 422.78 | 八鹿町八鹿1675番地 | (079)662-3161 |
| 丹波市 | 669-3692 | 平成16年11月1日 | 493.28 | 氷上町成松字甲賀1番地 | (0795)82-1001 |
| 南あわじ市 | 656-0472 | 平成17年1月11日 | 229.17 | 市善光寺18番地27 | (0799)43-5001 |
| 朝来市 | 669-5292 | 平成17年4月1日 | 402.98 | 和田山町東谷213番地1 | (079)672-3301 |
| 淡路市 | 656-2292 | 平成17年4月1日 | 184.28 | 生穂新島8番地 | (0799)64-0001 |
| 宍粟市 | 671-2593 | 平成17年4月1日 | 658.60 | 山崎町中広瀬133番地6 | (0790)63-3000 |
| 加東市 | 673-1493 | 平成18年3月20日 | 157.49 | 社50番地 | (0795)42-3301 |
| 奈良県 | | | | | |
| 奈良市 | 630-8580 | 明治31年2月1日 | 276.84 | 二条大路南一丁目1番1号 | (0742)34-1111 |
| 大和高田市 | 635-8511 | 昭和23年1月1日 | 16.48 | 大字大中100番地1 | (0745)22-1101 |
| 大和郡山市 | 639-1198 | 昭和29年1月1日 | 42.68 | 北郡山町248番地4 | (0743)53-1151 |
| 天理市 | 632-8555 | 昭和29年4月1日 | 86.37 | 川原城町605番地 | (0743)63-1001 |
| 橿原市 | 634-8586 | 昭和31年2月11日 | 39.52 | 八木町1丁目1番18号 | (0744)22-4001 |
| 桜井市 | 633-8585 | 昭和31年9月1日 | 98.92 | 大字栗殿432番地の1 | (0744)42-9111 |
| 五條市 | 637-8501 | 昭和32年10月15日 | 292.05 | 本町1丁目1番1号 | (07472)2-4001 |
| 御所市 | 639-2298 | 昭和33年3月31日 | 60.58 | 1番地の3 | (0745)62-3001 |
| 生駒市 | 630-0288 | 昭和46年11月1日 | 53.18 | 東新町8番38号 | (0743)74-1111 |
| 香芝市 | 639-0292 | 平成3年10月1日 | 24.23 | 本町1397番地 | (0745)76-2001 |

| 都市名 | 郵便番号 | 市制施行年月日 | 面積 | 市役所所在地 | 電話番号 |
|-------------|----------|------------|---------|--------------|---------------|
| 葛城市 | 639-2195 | 平成16年10月1日 | 33.73 | 柿本166番地 | (0745)69-3001 |
| 宇陀市 | 633-0292 | 平成18年1月1日 | 247.62 | 榛原区下井足17番地の3 | (0745)82-8000 |
| 和歌山県 | | | | | |
| 和歌山市 | 640-8511 | 明治22年4月1日 | 210.25 | 七番丁23番地 | (073)432-0001 |
| 新宮市 | 647-8555 | 平成17年10月1日 | 255.43 | 春日1番1号 | (0735)22-5231 |
| 海南市 | 642-8501 | 平成17年4月1日 | 101.19 | 日方1525番地6 | (073)482-4111 |
| 田辺市 | 646-8545 | 平成17年5月1日 | 1026.77 | 新屋敷町1番地 | (0739)22-5300 |
| 御坊市 | 644-8686 | 昭和29年4月1日 | 43.93 | 菌350番地 | (0738)22-4111 |
| 橋本市 | 648-8585 | 平成18年3月1日 | 130.31 | 東家一丁目1番1号 | (0736)33-1111 |
| 有田市 | 649-0392 | 昭和31年5月1日 | 36.92 | 箕島50番地 | (0737)83-1111 |
| 紀の川市 | 649-6492 | 平成17年11月7日 | 228.24 | 西大井338番地 | (0736)77-2511 |
| 岩出市 | 649-6292 | 平成18年4月1日 | 38.50 | 西野209番地 | (0736)62-2141 |

4 行政関係施設一覧

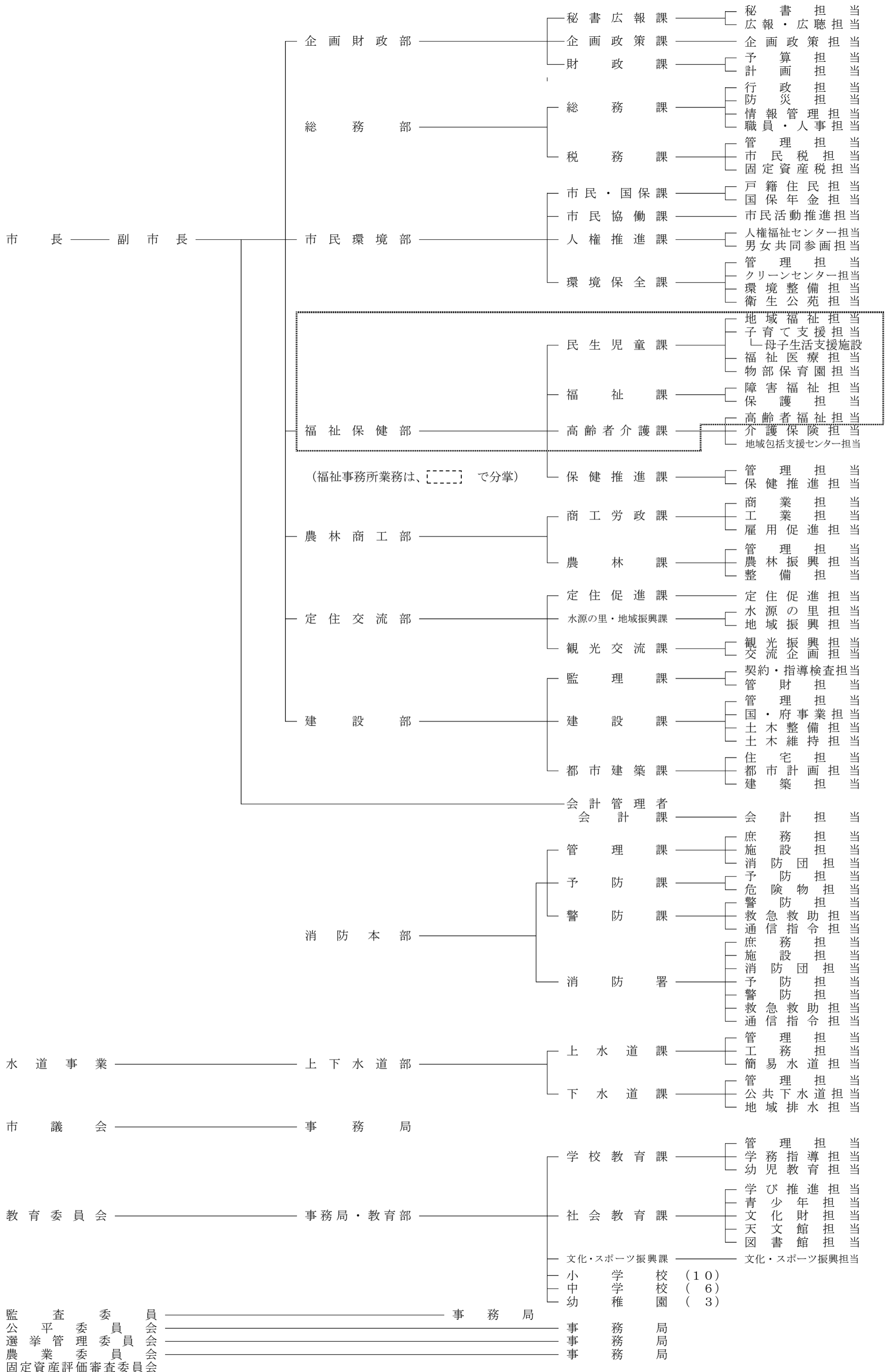
| 施設名称 | 住所 | 電話番号 | 施設名称 | 住所 | 電話番号 |
|------------------|------|---------------|-------------------|-------|--------------------|
| 綾部市役所 | 若竹町 | 42-3280 | かんばやし交流館 | 十倉名畑町 | 46-0737 |
| 綾部市議会事務局 | 若竹町 | 42-1259 | 綾部市立病院 | 青野町 | 43-0123 |
| 教育委員会 | 若竹町 | 42-3280 | 志賀郷診療所 | 志賀郷町 | 49-0210 |
| 市民ホール | 宮代町 | 42-0486 | 口上林診療所 | 武吉町 | 46-0212 |
| 衛生公苑 | 里町 | 42-1500 | 中上林診療所 | 八津合町 | 54-0018 |
| クリーンセンター | 野田町 | 42-1489 | 奥上林診療所 | 故屋岡町 | 55-0005 |
| 斎場 | 田野町 | 42-6620 | 上林歯科診療所 | 八津合町 | 54-0386 |
| 水道事業所 (第二浄水場) | 里町 | 42-1815 | あやべハートセンター | 本町 | 40-1388 |
| 第一浄水場 | 並松町 | 42-1100 | 研修センター | 上杉町 | 44-1785 |
| 保健福祉センター | 青野町 | 42-0111 | 里山交流研修センター | 鍛冶屋町 | 47-0040 |
| 消防本部 | 味方町 | 42-0119 | 市営天神町駐車場 | 天神町 | 42-5971 |
| 消防情報案内電話 | | 42-1230 | 自然休養村管理センター | 八津合町 | 54-0390 |
| 消防署上林分遣所 | 八津合町 | 54-0044 | ふれあい牧場 | 位田町 | 48-0266 |
| 浄化センター | 高津町 | 42-8110 | 二王公園管理棟 | 睦寄町 | 55-0318 |
| 綾部会館 | 味方町 | 42-8565 | あやべ温泉代表 (予約専用) | 睦寄町 | 55-0888 55-0262 |
| 物部会館 | 物部町 | 49-0094 | あやべ観光案内所 | 駅前通 | 42-9550 |
| 栗文化センター | 栗町 | 48-0311 | 上林地域振興支援センター | 八津合町 | 54-0095 |
| 宮代コミュニティセンター | 宮代町 | 42-9845 | 林業センター(森林組合) | 宮代町 | 42-1035 |
| 田野コミュニティセンター | 田野町 | 42-8617 | I・Tビル | 西町 | 42-1920 |
| 高津コミュニティセンター | 高津町 | 42-7477 | 市民センター | 並松町 | 42-1320 |
| 男女共同参画センター | 西町 | 42-1801 | 総合運動公園 | 上杉町 | 44-0990 |
| 物部保育園 | 物部町 | 49-0026 | あやべ球場 | 上杉町 | 44-0031 |
| 綾部放課後学級 | 上野町 | 42-7453 | 丸山スポーツ公園 | 多田町 | 43-1140 |
| 第2 " | 上野町 | 42-6090 | 工業団地交流プラザ | とよさか町 | 43-1236 |
| 中筋放課後学級 | 大島町 | 43-0164 | エフエムあやべ | 西町 | 42-9988 |
| 第2 " | 大島町 | 42-1596 | 教育相談センター | 若竹町 | 42-1214 |
| 豊里放課後学級 | 栗町 | 090-5657-8088 | 天文館 | 里町 | 42-8080 |
| 吉美放課後学級 | 多田町 | 090-5133-3776 | 資料館 | 里町 | 43-1366 |
| 第2 " | 桜が丘 | 090-5015-0937 | 図書館 | 新宮町 | 42-6980 |
| 東八田放課後学級 | 上杉町 | 080-6162-0489 | 北部産業技術支援センター | 西町 | 43-4340 |
| 東綾放課後学級 | 鷹栖町 | 46-0538 | あやべ健康プラザ | 青野町 | 40-1788 |
| 宮代児童センター | 宮代町 | 42-9845 | | | |
| 物部児童館 | 物部町 | 49-1195 | | | |
| なかすじ児童センター | 中筋町 | 44-1022 | | | |
| 福祉ホール | 川糸町 | 43-2882 | | | |
| 療育教室 | 青野町 | 42-0111 | | | |
| 家庭児童相談室 | 若竹町 | 40-1088 | | | |
| 老人福祉センター清山荘 | 里町 | 42-4601 | | | |
| ふれあいの家 | 栗町 | 47-1136 | | | |

4 行政関係施設一覧

| 施設名称 | 住所 | 電話番号 | 施設名称 | 住所 | 電話番号 |
|--------------------------|------|---------|--------------|------|---------|
| 公 民 館 | | | 小 学 校 | | |
| 中央公民館 | 里 町 | 42-7782 | 綾部小学校 | 上野町 | 42-0290 |
| 綾部公民館 | 並松町 | 42-3280 | 中筋小学校 | 大島町 | 42-0294 |
| 中筋公民館 (ふれあいセンター) | 大島町 | 42-9399 | 豊里小学校 | 栗 町 | 47-0013 |
| 吉美公民館 (農業振興センター) | 多田町 | 42-6772 | 物部小学校 | 物部町 | 49-0025 |
| 西八田公民館 (農村婦人の家) | 岡安町 | 44-1124 | 志賀小学校 | 志賀郷町 | 49-0207 |
| 東八田公民館 | 梅迫町 | 44-1188 | 吉美小学校 | 有岡町 | 42-0295 |
| 山家公民館 (基幹集落センター) | 鷹栖町 | 46-0345 | 西八田小学校 | 岡安町 | 44-0145 |
| 口上林公民館 (健康ファミリーセンター) | 武吉町 | 45-1821 | 東八田小学校 | 上杉町 | 44-0004 |
| 豊里公民館 (豊里コミュニティセンター) | 栗 町 | 47-0150 | 東綾小学校 | 鷹栖町 | 46-0536 |
| 物部公民館 (物部営農指導センター) | 物部町 | 49-0001 | 上林小学校 | 八津合町 | 54-0001 |
| 志賀郷公民館 | 志賀郷町 | 49-0201 | 幼 稚 園 | | |
| 中上林公民館 (観光センター) | 八津合町 | 54-0002 | 綾部幼稚園 | 上野町 | 42-0930 |
| 奥上林公民館 (林業者等健康管理センター) | 故屋岡町 | 55-0001 | 東八田幼稚園 | 上杉町 | 44-0012 |
| 中 学 校 | | | 西八田幼稚園 | 岡安町 | 44-1125 |
| 綾部中学校 | 宮代町 | 42-0292 | | | |
| 豊里中学校 | 豊里町 | 47-0020 | | | |
| 何北中学校 | 物部町 | 49-0002 | | | |
| 八田中学校 | 梅迫町 | 44-0024 | | | |
| 東綾中学校 | 東山町 | 46-0033 | | | |
| 上林中学校 | 八津合町 | 54-0098 | | | |

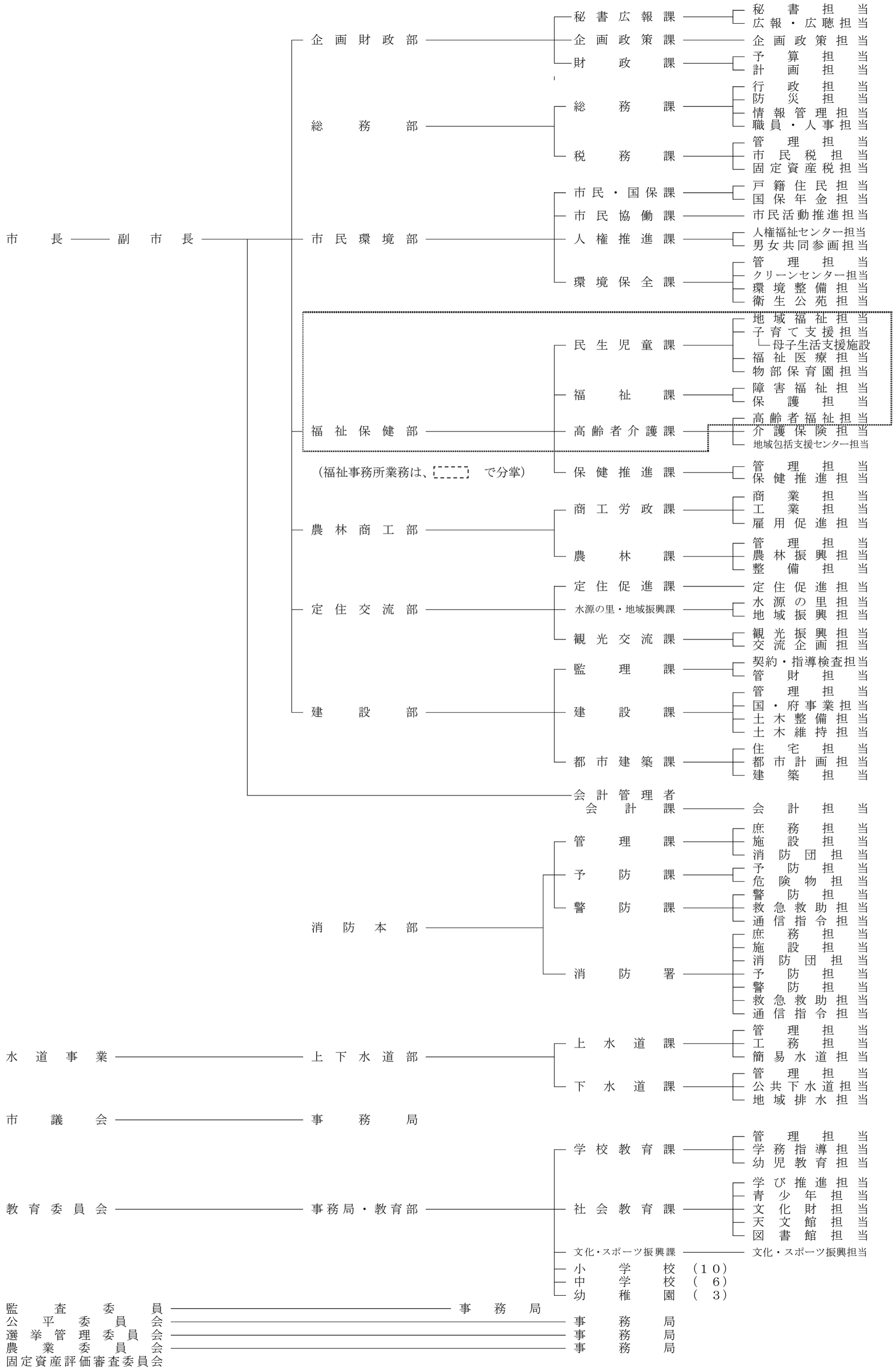
綾部市行政組織表

平成27年4月1日現在



綾部市行政組織表

平成26年4月1日現在



京都府内市町村 (平成27年12月1日現在)



注：この図は京都府各市町村の位置関係を表したものであり、完全に正確という訳ではありません。

綾部市統計書

《平成26年版》

編集発行 綾部市総務部総務課

〒623-8501 京都府綾部市若竹町8番地の1

TEL (0773) 42-3280

FAX (0773) 42-4406

E-mail somu@city.ayabe.lg.jp

ホームページ <http://www.city.ayabe.lg.jp>
