

平成25年版

あやべ

統計書

綾部市

はじめに

ここに平成25年版「あやべ統計書」を刊行いたします。

この統計書は、綾部市の人口、産業、教育・文化、経済、社会福祉、行政等あらゆる分野にわたる基本的な統計資料を、総合的かつ系統的に集録したものです。

本書が、各方面における諸施策や事業の立案、学習の参考資料として、市民の皆様に広く活用していただければ幸いです。

今後も利用者の皆様のご指導、ご協力により、一層充実した統計書の発行に努めていきたいと考えております。

最後に、貴重な資料を提供いただきました関係機関の方々を始め、日ごろ統計調査にご協力いただいております皆様に対し厚くお礼申し上げますとともに、今後とも一層のご支援をいただきますようお願い申し上げます。

平成27年2月

綾部市総務部総務課



市 章

綾部市の頭文字たるA-α（アルファ）を図案化し、綾に組み合わせたもので、平和の象徴たる鳩、市の鳥斑鳩（イカル）の姿をも表しています。

αは、無限大、あるいは第1位の意味を持ちます。

昭和25年8月制定されました。

綾 部 市 の

木 ・ 花 ・ 鳥

市制施行25周年を記念して、市民憲章の制定とともに、それぞれ多くの市民から推奨されて決定。昭和49年11月3日に発表されました。

特にイカルはハトとともに平和の象徴。綾部地方（旧何鹿郡）に多く生息し、市民に広く親しまれています。広葉樹林帯に多く、秋には群れをなして人里近くに飛来するといわれています。



市の木「松」



市の花「梅」



市の鳥「イカル」

綾部市市民憲章

昭和49年11月制定

私たち綾部市民は、丹波の美しい山河と豊かな伝統をもつふるさとを誇りとし、郷土愛に燃え、自然と人間が真に調和する新しい田園都市の実現をめざして、ここに市民憲章を定め、これを守り実行することを誓います。

1 平和を願い、祈りのあるまちにしよう。

- ・ 全国に先がけて平和都市宣言をしたことを自覚し、いっさいの暴力を許さず平和をつらぬく。
- ・ 温厚で粘り強い特性を生かし、敬けんな心で安らかに暮らす。
- ・ 交通道徳を正しく守り、事故をなくして安全につとめる。

1 自治を高め、心のつながりのあるまちにしよう。

- ・ 自分たちのまちは自分で育てる気構えをもち、進んで話し合いの場をつくる。
- ・ 節度ある社会生活に心がけ、互いに迷惑をかけぬよういましめあう。
- ・ 人権を尊び差別をなくし、老人や障害者・病弱者などにあたたかい心をくばる。

1 教育をたいせつにし、文化のかおるまちにしよう。

- ・ 教育環境の設備をととのえ、教育を高める。
- ・ 郷土の文化遺産をたいせつにし、新しい文化運動をすすめる。
- ・ 青少年の正しい成長をはかり、自らの教養を豊かにする。

1 環境をととのえ、健康のあふれるまちにしよう。

- ・ 自然を守り・澄んだ空・美しい緑・清らかな水を大切にする。
- ・ ゴミや汚物をなくし、環境の清潔に心がける。
- ・ 健康を守る場をつくり、心とからだをきたえる。

1 産業をおこし、豊かなくらしのあるまちにしよう。

- ・ ふるさとの自然と伝統を生かし、郷土の産業を盛んにする。
- ・ 産業振興のため、必要な条件をととのえることにつとめる。
- ・ 公害のない産業をおこし、自信と誇りをもってたのしく働く。

1 計画を定め、輝かしいあしたをひらくまちにしよう。

- ・ ふるさとの歴史と伝統に学び、未来に希望をもち、目標に向かって前進する。

利用上の注意

- 1 本書の資料は各官公庁、民間団体などの報告によるもの、又は本市で直接収集したものです。
- 2 資料の数値は、原則として平成25年及び平成25年度ですが、それにより難しい場合は最近年次の数値を掲げました。
- 3 資料の提供元については、統計表の右下部に記入しています。
- 4 数字の単位未満は四捨五入してあり、合計数と内訳の計が一致しない場合があります。
- 5 統計表中の符号の用法は次のとおりです。
 - 「0」 ……単位未満
 - 「-」 ……該当数値なし
 - 「…」 ……不詳又は資料なし
 - 「X」 ……秘匿数値
 - 「△」 ……負数
- 6 統計資料についての質疑又は詳細な資料を必要とされるときは、市総務課情報管理担当又は各資料の提供先までご連絡ください。

市民のくらし

人口密度 (H25年度)



1k㎡当たり102.6人

世帯人口 (H25年度)



1世帯当たり2.3人

出生 (H25年度)



1日に0.6人

死亡 (H25年度)



1日に1.5人

結婚 (H25年度)



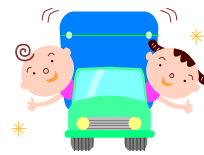
1日に0.3件

離婚 (H25年度)



1日に0.2件

転入 (H25年度)



1日に2.6人

転出 (H25年度)



1日に2.8人

警察官 (H26.3末)



市民445人に1人

市役所職員 (H26.4.1)



市民103人に1人

消防職員 (H26.4.1)



市民698人に1人

教員 (H26.5.1)

幼稚園児	4.0人に1人
小学生	10.2人に1人
中学生	9.5人に1人
高校生	11.6人に1人

医師 (H24.12末)



市民471人に1人

交通事故 (H25年中)



1日に0.3件

救急出動 (H25年中)



1日に4.6件

火災 (H25年中)



1か月に1.0件

犯罪発生件数
(H25年中)



1日に0.5件

上水道 (H25年度)
(家事用)



1人当たり83.6㎡

自動車 (H26.3末)



1世帯に1.8台

市税 (H25年度)



市民1人当たり	120,431円
1世帯当たり	272,825円

あやバス利用者数
(H25年度)



1日に610人

ごみ年間処理量 (可燃ごみ)
(H25年度)



1世帯当たり0.2t

都市公園
(H25年度)



1人当たり17.8㎡

図書館図書貸出冊数
(H25年度)



1人当たり4.4冊

統計書目次

はじめに		7 市有財産の状況	37
綾部市市民憲章			
利用上の注意			
市民のくらし			
1 地勢・行政		4 商工業	
1 自然	1	1 事業所の推移	38
2 市域の移り変わり	2	2 産業大分類別地区別事業所数・従業員数	39
3 市域と面積	2	3 地域別商店の状況	40
4 気象の状況	3	4 商業の推移	41
5 歴代市長	4	5 卸売業・小売業に関する集計	41
6 歴代助役	4・5	6 紙の生産量と販売額	42
7 歴代収入役	5	7 工業の推移(事業所数)	43
8 歴代教育長	5	8 工業の推移(従業員数)	44
9 歴代議長	6・7	9 工業の推移(製造品出荷額等)	45
10 歴代副議長	7・8	10 産業中分類事業所数等	46
11 市議会議員	8	11 地区別工業の状況	47
12 市議会の開催状況	9		
13 議会構成	9	5 農林業	
14 市職員の状況	9	1 農家数及び農家人口の推移	48
		2 経営耕地規模別販売農家数	49
2 人口		3 経営耕地面積の推移	50
1 人口ピラミッド	10	4 農用機械(販売農家)	51
2 人口階級の比較	11	5 販売目的で畜産等飼育している経営対数と飼養頭羽数	52
3 国勢調査人口推移	12・13	6 森林の所有形態別面積	53
4 年齢5歳階級別人口	14～16	7 民有林面積と蓄積	53
5 世帯の種類	17		
6 地区別人口割合	17	6 教育・文化	
7 人口動態	18	1 幼稚園	54
8 市に住んでいる外国人	19	2 小学校	54
9 推計人口の推移	20	3 中学校	55
10 住民基本台帳人口の推移	21	4 高等学校	55
11 自治会区域別住民基本台帳人口	22～26	5 各種学校	55
12 年齢別(各歳)・男女別住民基本台帳人口	27・28	6 国指定文化財	56
13 産業大分類別15歳以上就業人口	29・30	7 府指定文化財及び府登録文化財等	56・57
14 常住地又は従業地・通学地による年齢(5歳階級)、男女別人口及び15歳以上就業者数	31・32	8 市指定文化財	57・58
15 従業上の地位	33	9 図書館の利用状況	59
		10 天文館「パオ」の利用状況	59
3 財政			
1 決算額の推移	34	7 社会福祉	
2 財政状況(普通会計)	35	1 国民年金被保険者数及び保険料免除者数	60
3 性質別歳出決算額の推移(普通会計)	35	2 拠出年金受給権者数	60
4 公営企業会計決算額の推移	36	3 生活保護の概要	61
5 市債の状況(会計別目的別年度末現在高)	36	4 生活福祉資金貸付状況	62
6 税目別市税収入(決算額)	37	5 国民健康保険の給付状況	63
		6 負担区分別療養諸費及び受診状況	63
		7 国民健康保険の加入状況	64

8	国民健康保険の収支状況	64
9	老人保健法に基づく医療給付	65
10	後期高齢者医療制度における医療費の状況	65
11	後期高齢者・福祉医療受給者の状況	65
12	要介護(要支援)認定者の状況	66
13	介護サービスの利用状況	66
14	身体障害者手帳の交付状況	67
15	児童福祉の状況	67
16	老人福祉施設の状況	67

8 保健・衛生

1	予防接種の状況	68
2	死因別死亡者数	68
3	感染症発生状況	68
4	成人病検診の受診状況	69
5	献血推進事業	69
6	畜犬登録及び狂犬病予防注射の実施状況	69
7	医療施設数	70
8	医療従事者数	70
9	市立病院の利用状況	71
10	ごみの収集と処理量	72
11	し尿の収集と処理量	72
12	斎場利用状況	72
13	管内河川水質の状況	73

9 水道・電気

1	上水道の給水状況	74
2	簡易水道の給水状況	75
3	上水道用途別給水量	76
4	電灯及び電力	77

10 警察・消防

1	犯罪の発生と検挙	78
2	交通事故発生状況(人身)	78
3	交通事故原因別発生状況	79
4	子供と高齢者の事故	79
5	階級別消防職員数	80
6	消防団員数	80
7	原因別火災発生状況	81・82
8	救急活動の状況	83・84
9	消防機械	85
10	火災発生及び被害状況	85

11 通信・運輸

1	郵便物取扱状況	86
2	電話	86

3	JR乗車人数	86
4	あやバス乗車人数	86
5	諸車	87

12 建設

1	道路	88
2	橋梁	88
3	都市公園数	88
4	都市公園面積	88
5	公営住宅の状況	88
6	公共下水道の状況	89
7	農業集落排水の状況	89
8	特定地域生活排水処理の状況	90
9	水洗化の状況	90

13 選挙

1	選挙人名簿登録者数及び投票所数	91
2	投票区別選挙人名簿登録者数	91
3	衆議院小選挙区議員選挙	92
4	参議院京都府選挙区選出議員選挙	92
5	参議院比例代表選出議員選挙	92
6	京都府知事選挙	92
7	京都府議会議員一般選挙	92
8	綾部市長選挙	93
9	綾部市議会議員一般選挙	93
10	投票率	93

資料

1	市のあゆみ	94~100
2	府内市町村の現勢	101~104
3	近畿都市総覧	105~107
4	行政関係施設一覧	108・109
	綾部市役所行政組織表(平成26年度)	110
	綾部市役所行政組織表(平成25年度)	111

1 地勢・行政

1 地勢・行政

■ 1 自然



位置及び地勢

綾部市は、京都府のほぼ中央、東経135度15分、北緯35度17分の位置にあり、京都市から北西にへだてること76km、舞鶴市から南23km地点にある。

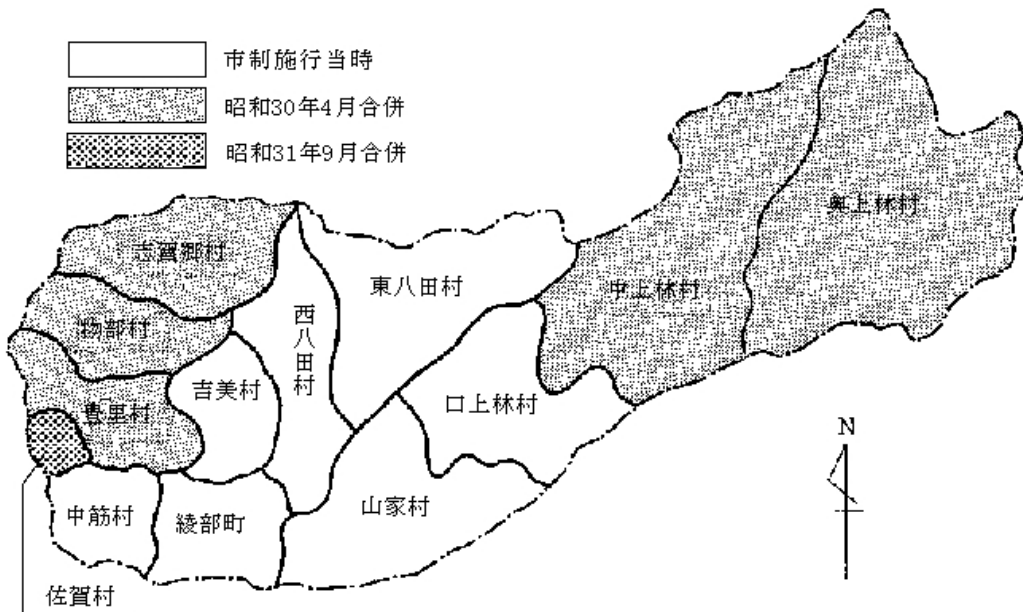
中国山脈の余波を受けた丹波高原の中にあつて、市街地を、清流由良川が貫流し、日本海に注ぐ山紫水明の盆地である。

綾部市全図



1 地勢・行政

2 市域の移り変わり



編入地域

年次	合併町村名
昭和25年8月1日	市制施行 綾部町・中筋村・吉美村・西八田村 東八田村・山家村・口上林村 合併
昭和30年4月10日	豊里村・物部村・志賀郷村 中上林村・奥上林村 合併
昭和31年9月30日	佐賀村の一部合併

3 市域と面積

地区名	面積	東西	南北	地区名	面積	東西	南北
	km ²	km	km		km ²	km	km
全域	347.11	32.0	15.0	口上林	27.13	7.6	7.9
綾部	15.13	3.7	4.4	豊里	19.67	6.4	3.6
中筋	14.11	4.0	3.9	物部	16.42	8.8	3.9
吉美	11.39	3.2	4.6	志賀郷	26.90	7.7	4.8
西八田	16.90	4.3	9.9	中上林	51.50	5.7	7.8
東八田	36.09	8.2	8.2	奥上林	73.83	9.7	12.8
山家	32.55	8.2	4.0	佐賀	5.49	2.3	2.2

総面積については、昭和63年10月1日を基準として測定の上修正があった。

資料…総務課

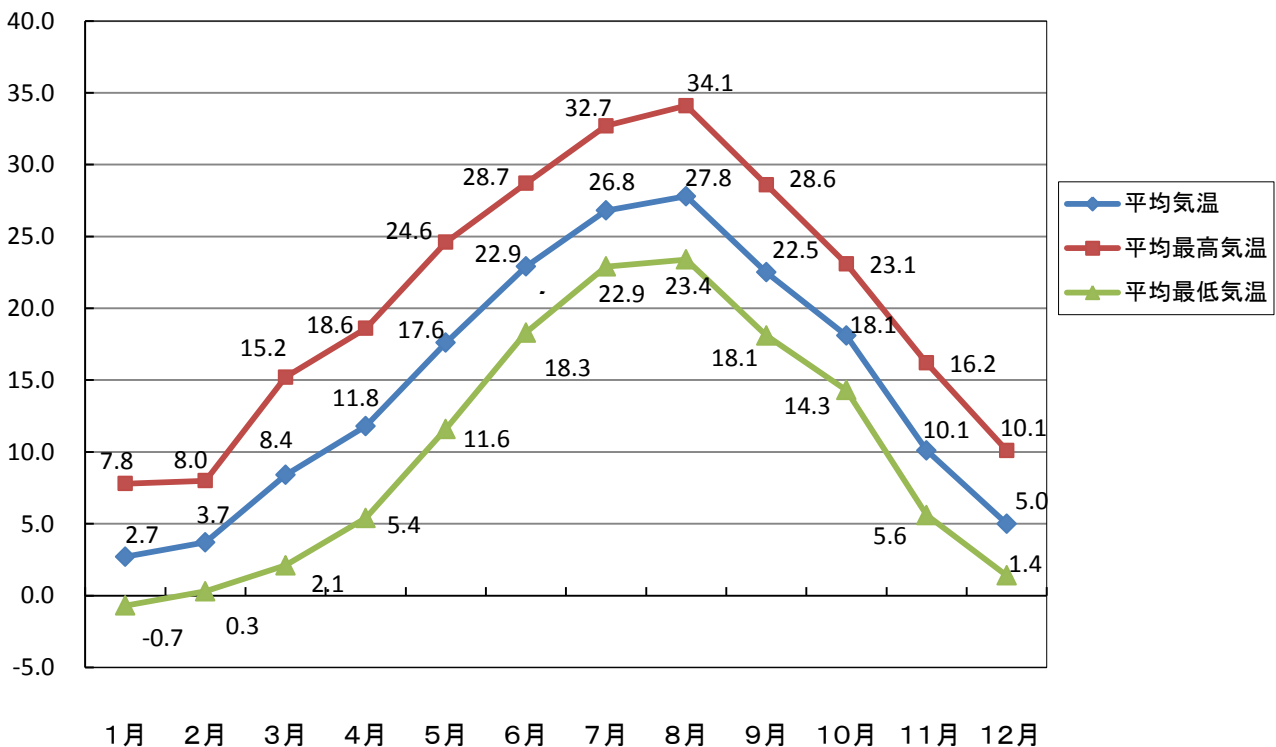
1 地勢・行政

■ 4 気象の状況

福知山地域気象観測所

区分	気温平均			気温極値				降水量	日照時間	
	平均気温 ℃	最高気温 ℃	最低気温 ℃	最高気温 ℃	記録日	最低気温 ℃	記録日			
平成25年	1月	2.7	7.8	-0.7	12.4	24日	-3.8	1日	90.5	99.9
	2月	3.7	8.0	0.3	17.6	2日	-2.6	17日	80.5	69.1
	3月	8.4	15.2	2.1	23.9	9日	-3.7	4日	50.5	152.2
	4月	11.8	18.6	5.4	26.5	18日	-0.2	13日	71.5	162.0
	5月	17.6	24.6	11.6	32.7	14日	4.1	3日	39.5	220.8
	6月	22.9	28.7	18.3	34.2	13日	12.9	1日	145.5	150.1
	7月	26.8	32.7	22.9	36.3	8日	19.4	20日	141.5	154.5
	8月	27.8	34.1	23.4	37.4	20日	18.2	28日	101.5	191.5
	9月	22.5	28.6	18.1	34.2	13日	11.6	28日	563.5	172.9
	10月	18.1	23.1	14.3	32.5	9日	8.2	28日	248.0	92.2
	11月	10.1	16.2	5.6	22.5	2日	-1.8	29日	74.5	124.7
	12月	5.0	10.1	1.4	16.4	1日	-3.8	30日	123.5	100.9
年中	14.8	20.6	10.2	37.4	8月20日	-3.8	12月30日	1730.5	1690.8	

- (注) 1 この表中 値は、準正常値で品質に軽微な問題があるか、または統計値を求める対象となる資料の一部が許容する範囲内で欠けている場合
 2 降水量は綾部地域雨量観測所(上野町 平成22年3月8日移転)の値
 3 降水量の観測は平成20年3月から0.5mm単位で観測しています。



1 地勢・行政

■ 5 歴代市長

歴代	氏名	就任年月	退任年月
初代	長岡誠	昭和25年9月	昭和29年4月
2代	長岡誠	昭和29年5月	昭和33年5月
3代	長岡誠	昭和33年5月	昭和36年12月
4代	志賀清六	昭和37年2月	昭和41年1月
5代	志賀清六	昭和41年2月	昭和45年1月
6代	羽室清	昭和45年2月	昭和49年1月
7代	羽室清	昭和49年2月	昭和53年1月
8代	羽室清	昭和53年2月	昭和57年1月
9代	谷口昭二	昭和57年2月	昭和61年1月
10代	谷口昭二	昭和61年2月	平成2年1月
11代	谷口昭二	平成2年2月	平成6年1月
12代	谷口昭二	平成6年2月	平成10年1月
13代	四方八洲男	平成10年2月	平成14年1月
14代	四方八洲男	平成14年2月	平成18年1月
15代	四方八洲男	平成18年2月	平成22年1月
16代	山崎善也	平成22年2月	平成26年1月
17代	山崎善也	平成26年2月	現在

■ 6 歴代助役・副市長

歴代	氏名	就任年月	退任年月
初代	四方秀吉	昭和25年11月	昭和27年6月
	山口武右衛門	昭和25年11月	昭和29年3月
2代	山口綾夫	昭和28年9月	昭和32年6月
	井上喜作	昭和30年2月	昭和34年2月
3代	井上喜作	昭和34年2月	昭和36年5月
	柴田武夫	昭和35年12月	昭和37年3月
4代	吉田一馬	昭和37年3月	昭和41年3月
5代	吉田一馬	昭和41年3月	昭和43年8月
6代	梅垣忠良	昭和43年8月	昭和45年1月
	谷口昭二	昭和43年8月	昭和45年1月
7代	四方武	昭和45年2月	昭和49年1月
8代	四方武	昭和49年2月	昭和53年1月
9代	四方武	昭和53年2月	昭和57年1月
10代	永井修	昭和57年2月	昭和61年2月
11代	永井修	昭和61年2月	平成2年2月
12代	永井修	平成2年2月	平成6年2月
	塩見宏行	平成2年2月	平成6年2月
13代	永井修	平成6年2月	平成8年3月
	塩見宏行	平成6年2月	平成10年1月

1 地勢・行政

■ 6 歴代助役・副市長(つづき)

歴代	氏名	就任年月	退任年月
14代	松本哲郎	平成10年6月	平成14年6月
15代	松本哲郎	平成14年6月	平成18年6月
16代	松本哲郎	平成18年6月	平成20年3月
17代	上原直人	平成20年4月	平成24年3月
18代	上原直人	平成24年4月	現在

■ 7 歴代収入役

歴代	氏名	就任年月	退任年月
初代	四方嘉一	昭和25年11月	昭和27年6月
2代	梅原弥五郎	昭和27年6月	昭和31年6月
3代	梅原弥五郎	昭和31年6月	昭和35年6月
4代	梅原弥五郎	昭和35年6月	昭和39年6月
5代	梅垣忠良	昭和39年6月	昭和43年8月
6代	牧野信一	昭和43年9月	昭和45年2月
7代	塩見光一	昭和45年2月	昭和49年1月
8代	塩見光一	昭和49年2月	昭和53年1月
9代	塩見光一	昭和53年2月	昭和57年2月
10代	塩見宏行	昭和57年2月	昭和61年2月
11代	塩見宏行	昭和61年2月	平成2年2月
12代	衣川久夫	平成2年2月	平成6年2月
13代	衣川久夫	平成6年2月	平成10年1月
14代	岡安吏四	平成10年2月	平成14年2月
15代	岡安吏四	平成14年2月	平成17年3月
16代	吉田修二	平成17年4月	平成21年3月

■ 8 歴代教育長

歴代	氏名	就任年月	退任年月
初代	村上祐二	昭和27年11月	昭和39年9月
2代	河北嘉一郎	昭和39年10月	昭和50年12月
3代	梅原三郎	昭和50年12月	昭和58年3月
4代	村上肇	昭和58年4月	平成8年10月
5代	上原渥美	平成8年10月	平成16年10月
6代	久木章平	平成16年10月	平成24年1月
7代	足立雅和	平成24年4月	現在

1 地勢・行政

■ 9 歴代議長

歴代	氏名	就任年月	退任年月
初代	村上 義信	昭和25年9月	昭和27年8月
2代	田中 栄治	昭和27年8月	昭和29年8月
3代	田中 栄治	昭和29年9月	昭和31年3月
4代	山口 武右衛門	昭和31年3月	昭和31年9月
5代	村上 義信	昭和31年9月	昭和33年8月
6代	山口 武右衛門	昭和33年9月	昭和37年1月
7代	米川 清吉	昭和37年2月	昭和37年8月
8代	十倉 秀雄	昭和37年9月	昭和39年9月
9代	小室 繁太郎	昭和39年9月	昭和40年9月
10代	阪田 勝蔵	昭和40年9月	昭和41年8月
11代	十倉 秀雄	昭和41年9月	昭和42年9月
12代	広瀬 精一郎	昭和42年9月	昭和43年9月
13代	民内 清道	昭和43年9月	昭和44年9月
14代	野々垣 亨	昭和44年9月	昭和45年8月
15代	野々垣 亨	昭和45年9月	昭和47年9月
16代	森 隆一	昭和47年9月	昭和48年9月
17代	吉田 一馬	昭和48年9月	昭和49年8月
18代	民内 清道	昭和49年9月	昭和50年9月
19代	民内 清道	昭和50年9月	昭和51年9月
20代	民内 清道	昭和51年9月	昭和52年9月
21代	出口 寛一	昭和52年9月	昭和53年8月
22代	前田 信夫	昭和53年9月	昭和54年9月
23代	塩尻 貞雄	昭和54年9月	昭和55年9月
24代	前田 信夫	昭和55年9月	昭和56年9月
25代	出口 寛一	昭和56年9月	昭和57年8月
26代	塩尻 貞雄	昭和57年9月	昭和58年9月
27代	福井 治夫	昭和58年9月	昭和59年9月
28代	野々垣 亨	昭和59年9月	昭和60年9月
29代	平田 喜久夫	昭和60年9月	昭和61年8月
30代	塩尻 貞雄	昭和61年9月	昭和62年9月
31代	久木 治郎	昭和62年9月	昭和63年9月
32代	福井 治夫	昭和63年9月	平成元年9月
33代	米田 信	平成元年9月	平成2年8月
34代	吉村 脩	平成2年9月	平成3年9月
35代	坂田 嘉一郎	平成3年9月	平成4年9月
36代	塩尻 貞雄	平成4年9月	平成5年9月
37代	塩見 一磨	平成5年9月	平成6年8月
38代	村上 稔	平成6年9月	平成7年9月
39代	荒木 勇	平成7年9月	平成8年9月
40代	川端 清	平成8年9月	平成9年9月

1 地勢・行政

■ 9 歴代議長(つづき)

歴代	氏名	就任年月	退任年月
41代	佐々木 幹夫	平成9年9月	平成10年8月
42代	鹿子木 旦夫	平成10年9月	平成11年9月
43代	片山 哲二	平成11年9月	平成12年9月
44代	平田 豊	平成12年9月	平成13年9月
45代	鹿子木 旦夫	平成13年9月	平成14年8月
46代	古和田 幸雄	平成14年9月	平成16年8月
47代	木下 芳信	平成16年9月	平成18年8月
48代	川北 淳	平成18年9月	平成20年8月
49代	森永 功	平成20年9月	平成22年8月
50代	木下 芳信	平成22年9月	平成24年8月
51代	高倉 武夫	平成24年9月	平成26年8月
52代	安藤 和明	平成26年9月	現在

■ 10 歴代副議長

歴代	氏名	就任年月	退任年月
初代	田中 栄治	昭和25年9月	昭和27年8月
2代	木下 義雄	昭和27年8月	昭和28年12月
3代	泉 源太郎	昭和28年12月	昭和29年8月
4代	四方 盛太郎	昭和29年9月	昭和30年9月
5代	山口 武右衛門	昭和30年9月	昭和31年3月
6代	田中 俊一郎	昭和31年3月	昭和31年9月
7代	米川 清吉	昭和31年9月	昭和32年9月
8代	山口 寅之助	昭和32年9月	昭和33年8月
9代	米川 清吉	昭和33年9月	昭和36年9月
10代	朝倉 勇男	昭和36年9月	昭和37年8月
11代	山口 寅之助	昭和37年9月	昭和38年9月
12代	小室 繁太郎	昭和38年9月	昭和39年9月
13代	日野 巖	昭和39年9月	昭和41年8月
14代	野口 善男	昭和41年9月	昭和42年9月
15代	四方 諫	昭和42年9月	昭和43年9月
16代	村上 真治	昭和43年9月	昭和44年9月
17代	西田 勇	昭和44年9月	昭和45年8月
18代	平田 喜久夫	昭和45年9月	昭和47年9月
19代	塩見 逸郎	昭和47年9月	昭和48年9月
20代	村上 利男	昭和48年9月	昭和49年8月
21代	出口 寛一	昭和49年9月	昭和50年9月
22代	福田 伝太郎	昭和50年9月	昭和51年9月
23代	塩尻 貞雄	昭和51年9月	昭和52年9月
24代	坂田 嘉一郎	昭和52年9月	昭和53年8月
25代	菅井 正一	昭和53年9月	昭和54年9月
26代	参田 一平	昭和54年9月	昭和55年9月

1 地勢・行政

■ 10 歴代副議長(つづき)

歴代	氏名	就任年月	退任年月
27代	福井 治夫	昭和55年9月	昭和56年9月
28代	福田 伝太郎	昭和56年9月	昭和57年8月
29代	藤岡 一夫	昭和57年9月	昭和58年9月
30代	田中 定蔵	昭和58年9月	昭和59年9月
31代	川端 清	昭和59年9月	昭和60年9月
32代	四方 彰	昭和60年9月	昭和61年8月
33代	西尾 賢治	昭和61年9月	昭和62年9月
34代	足立 勝之	昭和62年9月	昭和63年9月
35代	村上 稔	昭和63年9月	平成元年9月
36代	吉村 脩	平成元年9月	平成2年8月
37代	鹿子木 旦夫	平成2年9月	平成3年9月
38代	佐々木 幹夫	平成3年9月	平成4年9月
39代	川端 清	平成4年9月	平成5年9月
40代	荒木 勇	平成5年9月	平成6年8月
41代	高橋 典生	平成6年9月	平成7年9月
42代	村上 為雄	平成7年9月	平成8年9月
43代	平田 豊	平成8年9月	平成9年9月
44代	前田 頼雄	平成9年9月	平成10年8月
45代	白波瀬 均	平成10年9月	平成11年9月
46代	牧野 英男	平成11年9月	平成12年9月
47代	足立 美代子	平成12年9月	平成13年9月
48代	牧野 英男	平成13年9月	平成14年8月
49代	山下 民雄	平成14年9月	平成16年8月
50代	川北 淳	平成16年9月	平成18年8月
51代	梅原 晃	平成18年9月	平成20年9月
52代	田中 正行	平成20年9月	平成22年8月
53代	高倉 武夫	平成22年9月	平成24年8月
54代	塩見 麻理子	平成24年9月	平成26年8月
55代	吉崎 進	平成26年9月	現在

■ 11 市議会議員

平成26年9月1日現在

氏名	住所	氏名	住所	氏名	住所
荒木 敏文	和木町	塩見 麻理子	里町	堀口 達也	宮代町
安藤 和明	青野町	高倉 武夫	鍛冶屋町	松本 幸子	岡町
井田 佳代子	味方町	高橋 輝	高津町	村上 宣弘	栗町
片岡 英晃	広瀬町	種清 喜之	物部町	森 義美	十倉名畑町
久木 康弘	物部町	搦頭 久美子	大島町	吉崎 進	上杉町
相根 一雄	篠田町	波多野 文義	五泉町	吉崎 久	岡町

1 地勢・行政

■ 12 市議会の開催状況

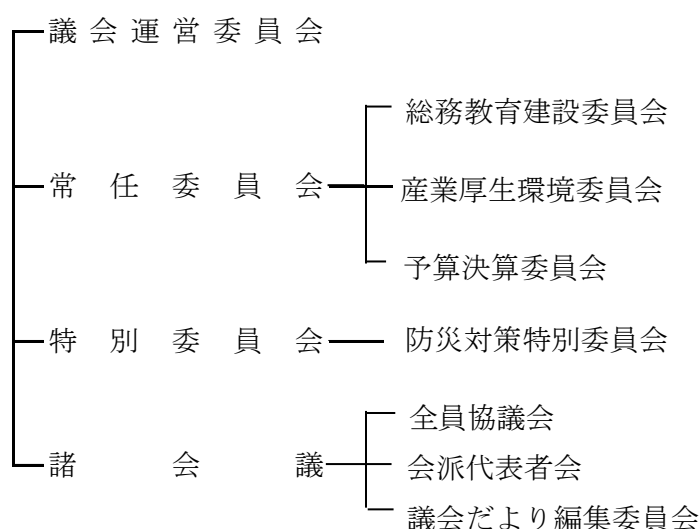
年 度	開 会 の 回 数		会 議 の 日 数		議 案 件 数		請 願 陳 情 件 数	
	定 例	臨 時	本 会 議	委 員 会	提 出	可 決	受 理	採 択
平成21年度	4	1	25	84	147	146	10	5
平成22年度	4	0	23	60	131	128	7	0
平成23年度	4	0	21	56	113	113	8	3
平成24年度	4	1	22	55	123	123	16	2
平成25年度	4	1	23	58	155	155	2	1

資料提供…議会事務局

■ 13 議会構成(平成26年7月1日現在)

(1) 議員定数 ・ 条例定数18人

(2) 委員会等



資料提供…議会事務局

■ 14 市職員の状況

各年4月1日現在

年・部局	職 員 総 数			一 般 行 政	特 別 行 政		公 営 企 業 等	
	総 数	男	女		教 育	消 防		
平成23年	379	260	119	219	52	49	59	
平成24年	379	259	120	220	52	50	57	
平成25年	379	257	122	219	51	50	59	
総 数	381	262	119	222	50	51	58	
平成26年	市長部局	239	155	84	214	-	-	25
	消防本部	51	47	4	-	-	51	-
	公営企業	33	29	4	-	-	-	33
	議会事務局	4	2	2	4	-	-	-
	教育委員会事務局	50	25	25	-	50	-	-
	監査委員事務局	3	3	-	3	-	-	-
	公平委員会事務局	(3)		(3)	-	-	-	-
	選挙管理委員会事務局	(2)	(2)	-	-	-	-	-
農業委員会事務局	(3)	(3)	-	-	-	-	-	
固定資産評価審査委員会事務局	(1)	(1)	-	-	-	-	-	

注) 1 基準日現在在籍職員で休職中の職員及び常勤の嘱託職員を含み、臨時職員及び教員は含まない。

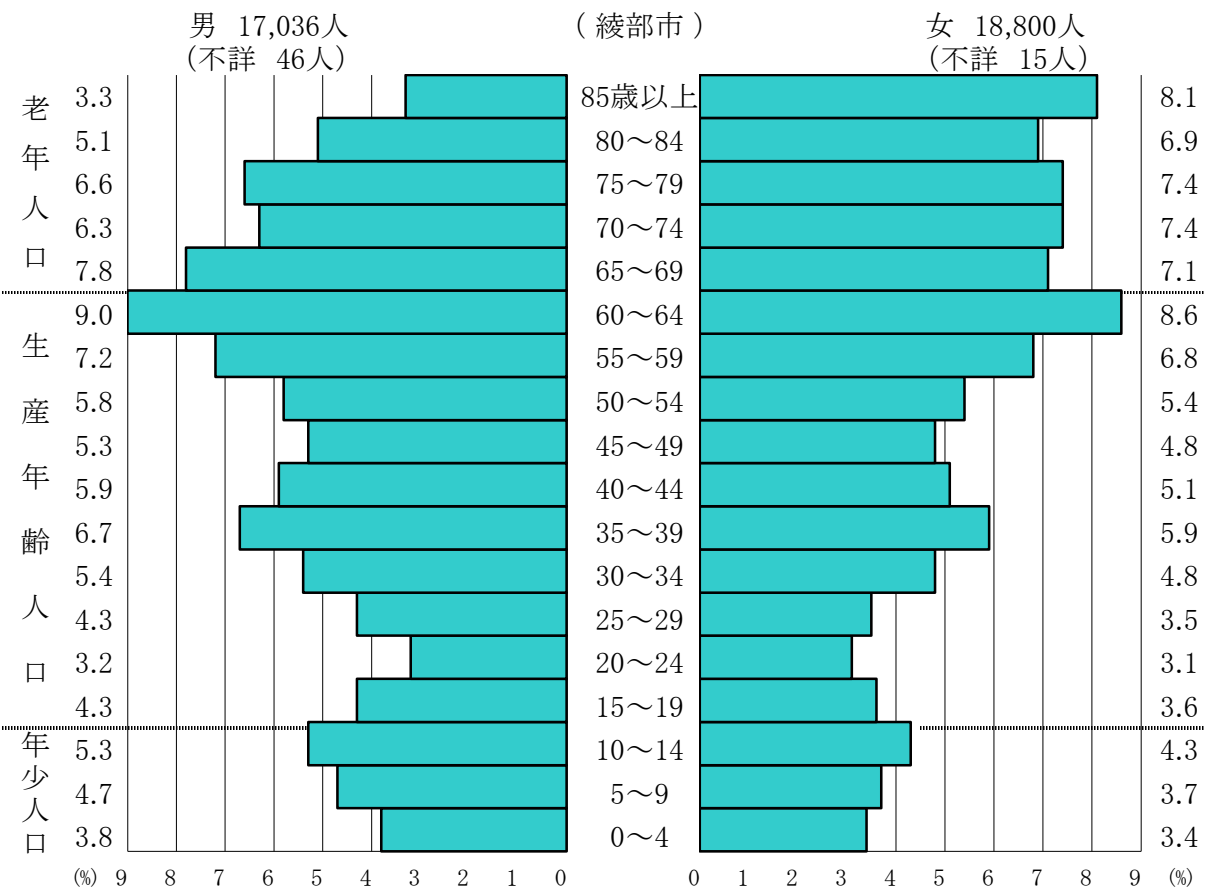
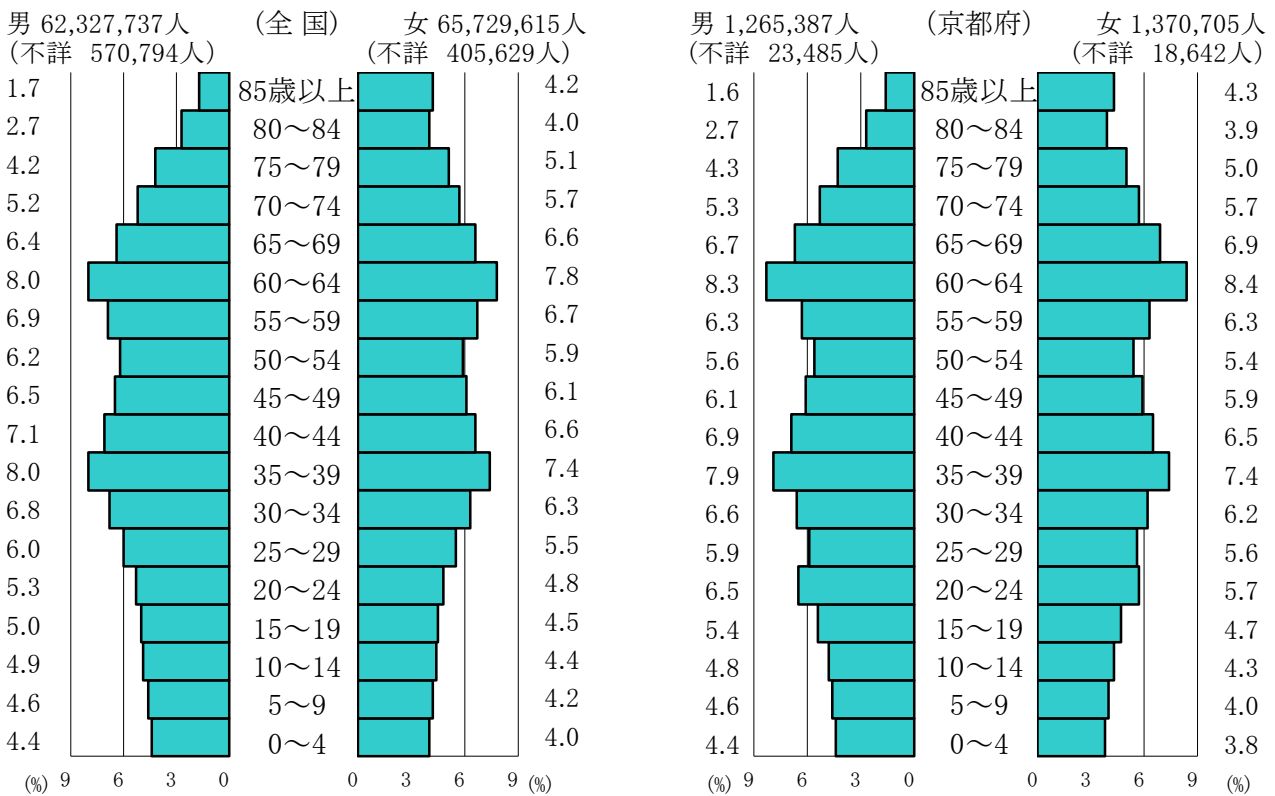
2 兼務職員は主たる方に記入し、従たる方に()で掲載。

資料提供…総務課

2 人 口

2 人 口

1 人口ピラミッド(平成22年10月1日現在)

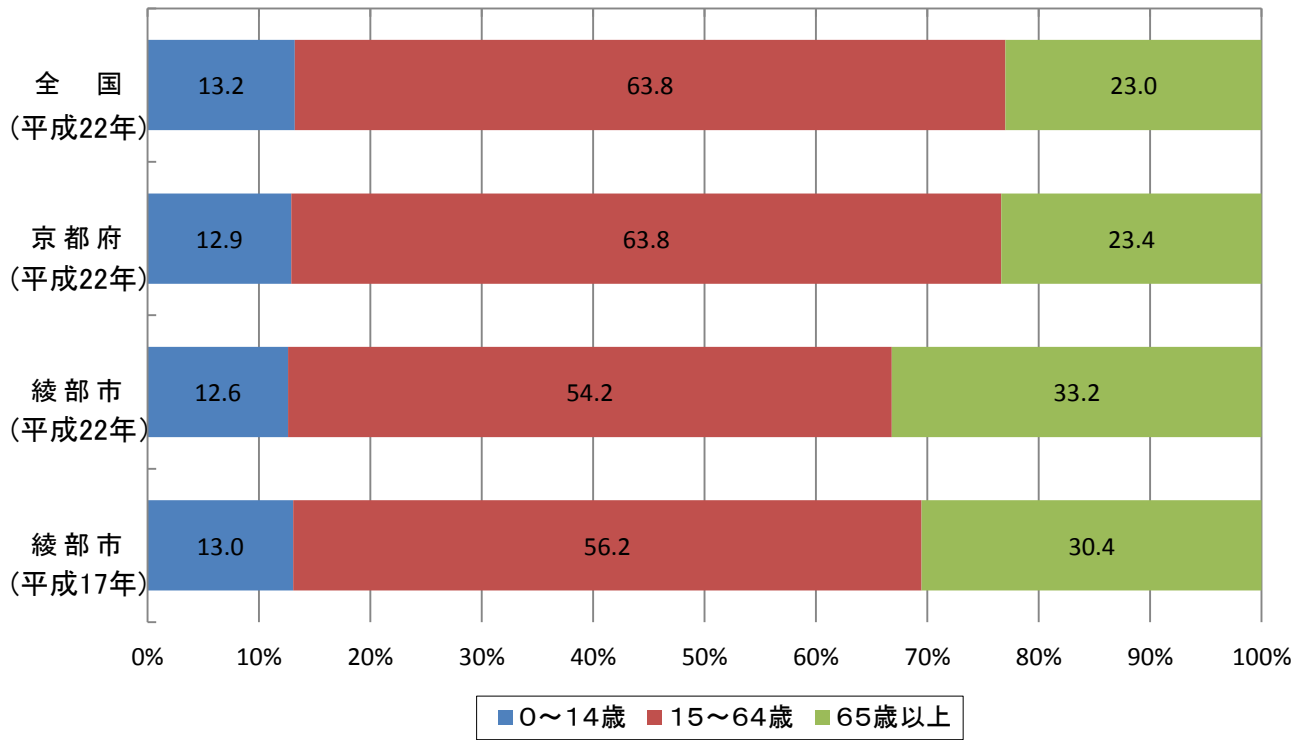


資料…国勢調査

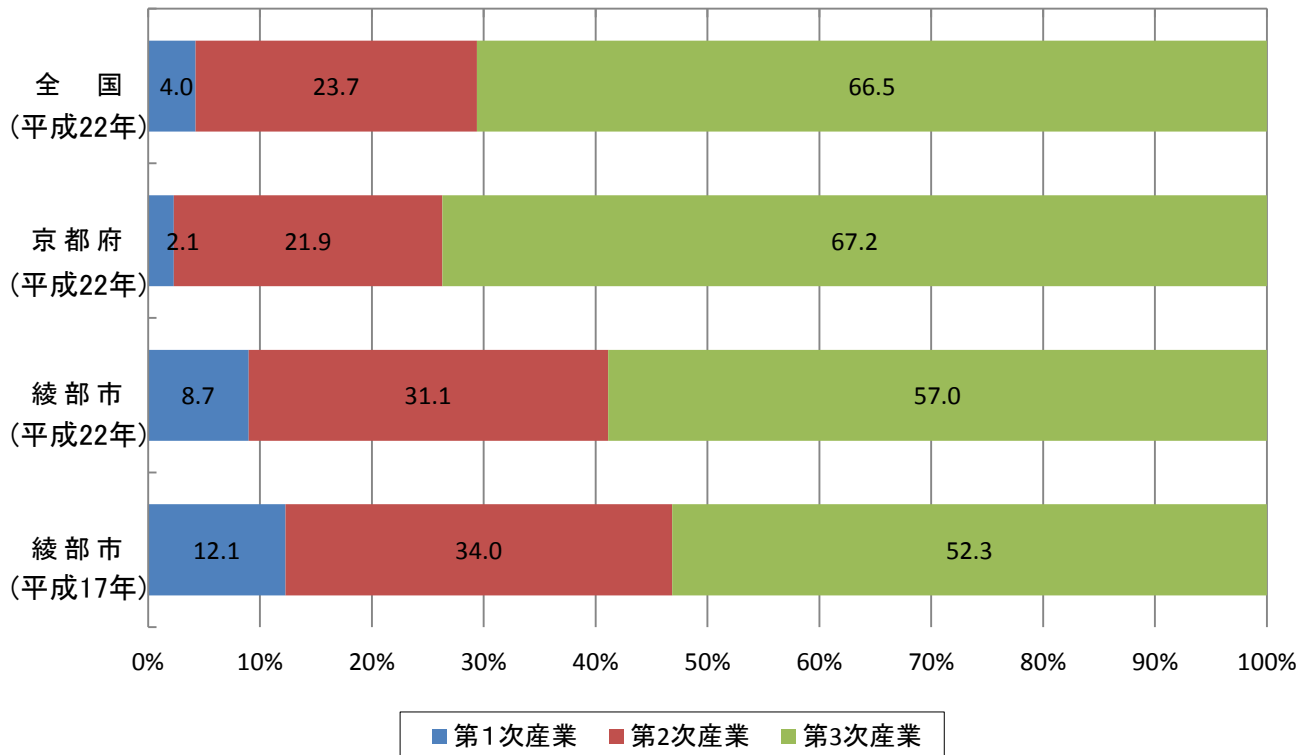
2 人口

2 人口階級の比較

年齢区分別人口割合(平成22年10月1日)



産業大分類別就業者数割合(平成22年10月1日)



資料…国勢調査

2 人 口

3 国勢調査人口推移

各年10月1日現在

区分 \ 年		大正9年	大正14年	昭和5年	昭和10年	昭和15年	昭和22年
国内人口総数(人)		55,963,053	59,736,822	64,450,005	69,254,148	73,114,308	78,101,473
府内人口総数(人)		1,286,251	1,405,501	1,551,978	1,702,508	1,729,993	1,739,084
綾部市	人口総数(人)	47,431	47,298	48,206	46,567	45,388	54,005
	世帯数(世帯)	…	…	…	…	…	…
	DID面積(km ²)	-	-	-	-	-	-
	DID人口(人)	-	-	-	-	-	-
地区別人口 (人)	綾部	10,675	11,829	13,587	13,935	13,621	15,361
	中筋	2,413	2,335	2,303	2,231	2,223	2,824
	吉美	2,098	1,932	1,925	1,788	1,717	2,139
	西八田	2,740	2,538	2,515	2,476	2,425	3,077
	東八田	4,186	4,154	3,907	3,714	3,827	4,570
	山家	3,548	3,363	3,373	3,122	2,974	3,769
	口上林	2,161	2,013	1,975	1,861	1,690	2,018
	豊里	4,867	4,763	4,762	4,513	4,406	5,729
	物部	3,331	3,281	3,299	3,171	3,062	3,641
	志賀郷	3,658	3,592	3,485	3,216	3,150	3,782
	中上林	4,145	3,981	3,776	3,551	3,463	3,764
	奥上林	2,707	2,644	2,452	2,197	2,031	2,352
佐賀	902	873	847	792	799	979	

区分 \ 年		昭和25年	昭和30年	昭和35年	昭和40年	昭和45年	昭和50年
国内人口総数(人)		84,114,574	90,076,594	91,301,623	99,209,137	104,665,171	111,939,643
府内人口総数(人)		1,832,934	1,935,161	1,993,403	2,102,808	2,250,087	2,424,856
綾部市	人口総数(人)	54,055	53,235	51,258	48,339	44,983	43,490
	世帯数(世帯)	…	…	11,286	11,585	11,861	12,163
	DID面積(km ²)	-	-	1.1	1.7	2.3	2.5
	DID人口(人)	-	-	11,108	12,726	12,484	11,937
地区別人口 (人)	綾部	14,973	15,564	16,227	16,960	15,926	15,053
	中筋	2,909	2,720	2,794	2,952	3,522	4,277
	吉美	2,198	2,129	1,985	1,808	1,635	1,669
	西八田	3,049	2,913	2,732	2,379	2,170	2,029
	東八田	4,615	4,455	4,136	3,666	3,477	3,382
	山家	3,770	3,702	3,418	3,134	2,788	2,591
	口上林	2,059	2,008	1,738	1,471	1,310	1,183
	豊里	5,787	5,279	5,940	5,421	4,906	4,929
	物部	3,691	3,440	3,252	2,897	2,561	2,395
	志賀郷	3,801	3,504	3,171	2,731	2,455	2,212
	中上林	3,827	3,973	3,602	3,059	2,684	2,475
	奥上林	2,387	2,623	2,263	1,861	1,549	1,295
佐賀	989	925	-	-	-	-	

2 人 口

3 国勢調査人口推移(つづき)

各年10月1日現在

区分		年	昭和55年	昭和60年	平成2年	平成7年	平成12年	平成17年
国内人口総数(人)			117,060,396	121,048,923	123,611,167	125,570,246	126,925,843	127,767,994
府内人口総数(人)			2,527,330	2,586,574	2,602,460	2,629,592	2,644,391	2,647,660
綾部市	人口総数(人)		42,552	41,903	40,595	39,981	38,881	37,755
	世帯数(世帯)		12,327	12,939	13,090	13,621	13,884	14,286
	DID面積(km ²)		3.0	3.0	2.7	3.3	3.4	3.6
	DID人口(人)		12,806	12,228	11,299	12,867	13,303	13,439
地区別人口 (人)	綾部		14,483	14,161	13,826	13,977	13,841	13,031
	中筋		4,920	5,448	5,526	5,672	5,746	6,018
	吉美		1,675	1,619	1,549	1,414	1,419	2,145
	西八田		1,991	1,960	1,908	1,857	1,817	1,811
	東八田		3,228	3,086	2,894	2,692	2,458	2,237
	山家		2,469	2,348	2,249	2,087	1,878	1,736
	口上林		1,108	1,069	1,037	1,041	994	955
	豊里		4,793	4,827	4,735	4,738	4,803	4,466
	物部		2,387	2,331	2,213	2,148	2,008	1,847
	志賀郷		2,068	1,956	1,818	1,758	1,589	1,455
	中上林		2,265	2,060	1,917	1,743	1,545	1,375
	奥上林		1,165	1,038	923	854	783	679
	佐賀		-	-	-	-	-	-

区分		年	平成22年
国内人口総数(人)			128,057,352
府内人口総数(人)			2,636,092
綾部市	人口総数(人)		35,836
	世帯数(世帯)		14,006
	DID面積(km ²)		3.6
	DID人口(人)		12,617
地区別人口 (人)	綾部		12,203
	中筋		6,045
	吉美		2,358
	西八田		1,663
	東八田		2,072
	山家		1,581
	口上林		890
	豊里		4,162
	物部		1,688
	志賀郷		1,341
	中上林		1,257
	奥上林		576
	佐賀		-



- 注) 1 昭和30年以前の人口総数及び佐賀地区人口は総務庁推計値によります。
 2 昭和35年以後の佐賀地区人口は豊里地区に含みます。
 3 DID(人口集中地区)は、昭和35年調査から行った地域区分です。
 4 昭和30年以前の世帯数は、分村前の佐賀地区世帯数が不明のため、不詳としました。

2 人 口

4 年 齡 5 歳 階 級 別 人 口

各 年 10 月 1 日 現 在

年 齡	平成17年			平成22年			年 齡 別 割 合	
	総 数	男	女	総 数	男	女	17年	22年
	人	人	人	人	人	人	%	%
総数	37,755	18,031	19,724	35,836	17,036	18,800	100.0	100.0
0～4歳	1,432	750	682	1,284	641	643	3.8	3.6
0	251	123	128	256	117	139	0.7	0.7
1	258	151	107	242	122	120	0.7	0.7
2	289	155	134	248	120	128	0.8	0.7
3	297	148	149	271	146	125	0.8	0.8
4	337	173	164	267	136	131	0.9	0.7
5～9歳	1,718	906	812	1,496	799	697	4.6	4.2
5	330	182	148	267	146	121	0.9	0.7
6	353	190	163	272	156	116	0.9	0.8
7	333	186	147	301	161	140	0.9	0.8
8	366	179	187	303	153	150	1.0	0.8
9	336	169	167	353	183	170	0.9	1.0
10～14歳	1,768	894	874	1,715	899	816	4.7	4.8
10	333	157	176	336	182	154	0.9	0.9
11	347	178	169	366	194	172	0.9	1.0
12	347	182	165	325	177	148	0.9	0.9
13	354	171	183	358	180	178	0.9	1.0
14	387	206	181	330	166	164	1.0	0.9
15～19歳	1,655	864	791	1,406	724	682	4.4	3.9
15	365	184	181	318	157	161	1.0	0.9
16	390	191	199	328	169	159	1.0	0.9
17	378	208	170	331	171	160	1.0	0.9
18	316	169	147	260	135	125	0.8	0.7
19	206	112	94	169	92	77	0.5	0.5
20～24歳	1,242	636	606	1,125	543	582	3.3	3.1
20	216	109	107	176	78	98	0.6	0.5
21	227	113	114	188	88	100	0.6	0.5
22	244	125	119	234	116	118	0.6	0.7
23	248	127	121	253	127	126	0.7	0.7
24	307	162	145	274	134	140	0.8	0.8
25～29歳	1,833	925	908	1,383	724	659	4.9	3.9
25	334	188	146	245	133	112	0.9	0.7
26	350	174	176	276	148	128	0.9	0.8
27	394	188	206	294	143	151	1.0	0.8
28	366	179	187	260	136	124	1.0	0.7
29	389	196	193	308	164	144	1.0	0.9
30～34歳	2,280	1,147	1,133	1,824	923	901	6.0	5.1
30	446	215	231	300	161	139	1.2	0.8
31	449	218	231	346	169	177	1.2	1.0
32	490	264	226	391	197	194	1.3	1.1
33	454	234	220	374	185	189	1.2	1.0
34	441	216	225	413	211	202	1.2	1.2

2 人 口

年 年齢	平成17年			平成22年			年齢別割合	
	総数	男	女	総数	男	女	17年	22年
	人	人	人	人	人	人	%	%
35～39歳	1,971	1,006	965	2,244	1,131	1,113	5.2	6.3
35	428	232	196	436	208	228	1.1	1.2
36	430	216	214	435	210	225	1.1	1.2
37	409	199	210	467	251	216	1.0	1.3
38	410	213	197	446	236	210	1.0	1.2
39	294	146	148	460	226	234	0.8	1.3
40～44歳	1,827	925	902	1,964	1,004	960	4.8	5.5
40	371	188	183	436	239	197	1.0	1.2
41	359	174	185	436	217	219	1.0	1.2
42	363	197	166	398	192	206	1.0	1.1
43	376	202	174	408	212	196	1.0	1.1
44	358	164	194	286	144	142	0.9	0.8
45～49歳	2,039	1,004	1,035	1,804	906	898	5.4	5.0
45	388	195	193	372	188	184	1.0	1.0
46	449	231	218	349	169	180	1.2	1.0
47	410	193	217	348	180	168	1.1	1.0
48	406	193	213	375	203	172	1.1	1.0
49	386	192	194	360	166	194	1.0	1.0
50～54歳	2,490	1,232	1,258	2,011	991	1,020	6.6	5.6
50	455	210	245	379	187	192	1.2	1.1
51	461	229	232	436	221	215	1.2	1.2
52	452	217	235	401	193	208	1.2	1.1
53	535	260	275	401	198	203	1.4	1.1
54	587	316	271	394	192	202	1.6	1.1
55～59歳	3,160	1,525	1,635	2,499	1,231	1,268	8.4	7.0
55	616	321	295	462	210	252	1.6	1.3
56	720	350	370	461	231	230	1.9	1.3
57	740	368	372	463	222	241	2.0	1.3
58	672	291	381	532	262	270	1.8	1.5
59	412	195	217	581	306	275	1.1	1.6
60～64歳	2,733	1,363	1,370	3,136	1,521	1,615	7.2	8.8
60	473	248	225	605	317	288	1.3	1.7
61	578	301	277	720	345	375	1.5	2.0
62	539	264	275	733	367	366	1.4	2.0
63	583	289	294	661	294	367	1.5	1.8
64	560	261	299	417	198	219	1.5	1.2
65～69歳	2,605	1,170	1,435	2,658	1,324	1,334	6.9	7.4
65	514	242	272	459	238	221	1.4	1.3
66	429	184	245	570	302	268	1.1	1.6
67	545	240	305	528	259	269	1.4	1.5
68	566	254	312	559	269	290	1.5	1.6
69	551	250	301	542	256	286	1.5	1.5

2 人 口

年 年齢	平成17年			平成22年			年齢別割合	
	総数	男	女	総数	男	女	17年	22年
70～74歳	2,786	1,302	1,484	2,460	1,077	1,383	7.4	6.9
70	531	261	270	487	228	259	1.4	1.4
71	552	260	292	418	176	242	1.5	1.2
72	530	246	284	503	217	286	1.4	1.4
73	594	267	327	542	241	301	1.6	1.5
74	579	268	311	510	215	295	1.5	1.4
75～79歳	2,634	1,167	1,467	2,506	1,119	1,387	7.0	7.0
75	534	228	306	482	229	253	1.4	1.3
76	523	239	284	503	226	277	1.4	1.4
77	536	244	292	472	207	265	1.4	1.3
78	521	231	290	530	232	298	1.4	1.5
79	520	225	295	519	225	294	1.4	1.4
80～84歳	1,756	616	1,140	2,175	870	1,305	4.7	6.1
80	449	178	271	464	179	285	1.2	1.3
81	409	153	256	443	189	254	1.1	1.2
82	338	122	216	442	181	261	0.9	1.2
83	308	97	211	422	168	254	0.8	1.2
84	252	66	186	404	153	251	0.7	1.1
85～89歳	1,039	332	707	1,286	382	904	2.8	3.6
85	284	95	189	339	109	230	0.8	0.9
86	197	68	129	312	100	212	0.5	0.9
87	212	65	147	241	69	172	0.6	0.7
88	170	52	118	217	66	151	0.5	0.6
89	176	52	124	177	38	139	0.5	0.5
90～94歳	529	144	385	591	142	449	1.4	1.6
90	138	40	98	176	49	127	0.4	0.5
91	110	34	76	123	33	90	0.3	0.3
92	106	25	81	130	29	101	0.3	0.4
93	102	20	82	87	15	72	0.3	0.2
94	73	25	48	75	16	59	0.2	0.2
95～99歳	130	26	104	186	37	149	0.3	0.5
95	46	8	38	52	12	40	0.1	0.1
96	34	8	26	40	6	34	0.1	0.1
97	26	5	21	38	8	30	0.1	0.1
98	16	3	13	32	5	27	0.0	0.1
99	8	2	6	24	6	18	-	0.1
100歳以上	13	5	8	22	2	20	-	0.1
不詳	115	92	23	61	46	15	0.3	0.2
再掲								
15歳未満	4,918	2,550	2,368	4,495	2,339	2,156	13.0	12.5
15～64歳	21,230	10,627	10,603	19,396	9,698	9,698	56.2	54.1
65歳以上	11,492	4,762	6,730	11,884	4,953	6,931	30.4	33.2

資料…国勢調査

2 人 口

5 世帯の種類

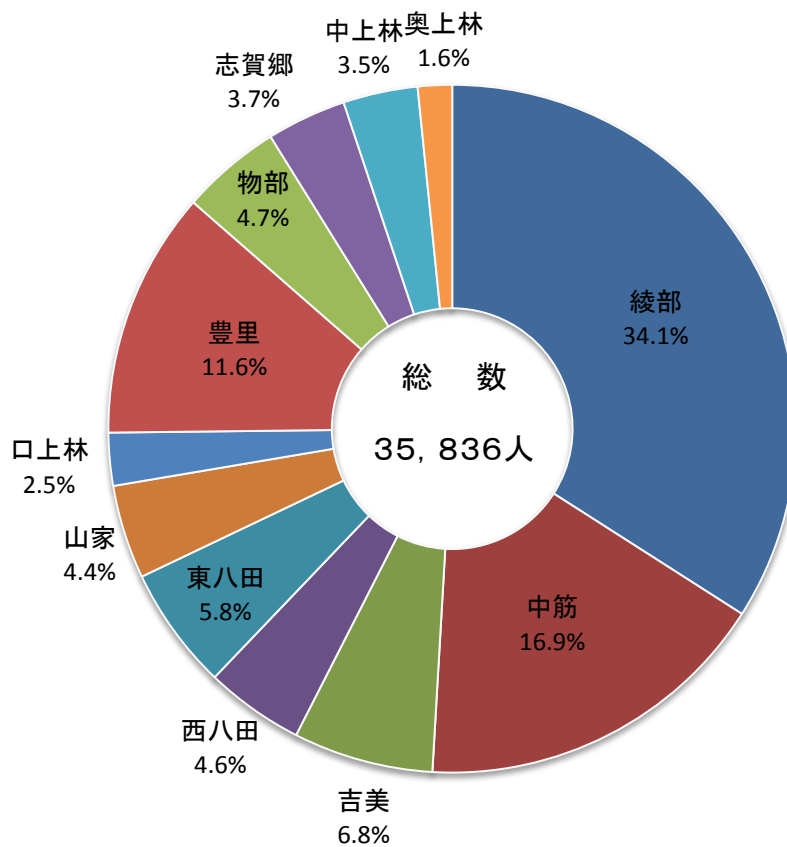
(平成22年10月1日)

地区別	世帯数	人 口			女100 人に 対し男	一世 帯当 たり 人員	人口密度 (1km ² 当たり)	一 般 世 帯					施設等世帯				
		総 数	男	女				世 帯 数					世 帯 人 員	1世帯当 たり人員	世 帯 数	世帯人員	
								総 数	1 人	2 人	3 人	4 人					5人以上
総 数	14,006	35,836	17,036	18,800	90.6	2.56	103.2	13,988	3,689	4,681	2,491	1,833	1,294	35,048	2.51	18	788
綾 部	5,121	12,203	5,779	6,424	90.0	2.38	806.5	5,117	1,581	1,664	906	623	343	11,976	2.34	4	227
中 筋	2,296	6,045	2,915	3,130	93.1	2.63	428.4	2,293	574	736	416	354	213	5,882	2.57	3	163
吉 美	785	2,358	1,155	1,203	96.0	3.00	207.0	785	125	207	163	168	122	2,358	3.00	-	-
西八田	650	1,663	802	861	93.1	2.56	98.4	650	186	193	113	89	69	1,663	2.56	-	-
東八田	819	2,072	953	1,119	85.2	2.53	57.4	818	198	302	142	97	79	2,067	2.53	1	5
山 家	606	1,581	746	835	89.3	2.61	48.6	606	134	213	120	74	65	1,581	2.61	-	-
口上林	305	890	423	467	90.6	2.92	32.8	301	70	124	55	26	26	738	2.45	4	152
豊 里	1,424	4,162	1,990	2,172	91.6	2.92	165.4	1,420	287	458	278	201	196	3,952	2.78	4	210
物 部	626	1,688	802	886	90.5	2.70	102.8	625	131	217	117	81	79	1,682	2.69	1	6
志賀郷	559	1,341	649	692	93.8	2.40	49.9	559	146	232	78	54	49	1,341	2.40	-	-
中上林	530	1,257	569	688	82.7	2.37	24.4	529	145	224	74	47	39	1,232	2.33	1	25
奥上林	285	576	253	323	78.3	2.02	7.8	285	112	111	29	19	14	576	2.02	-	-

注) 総数に不詳を含む

資料… 平成22年国勢調査

6 地区別人口割合(平成22年10月1日)

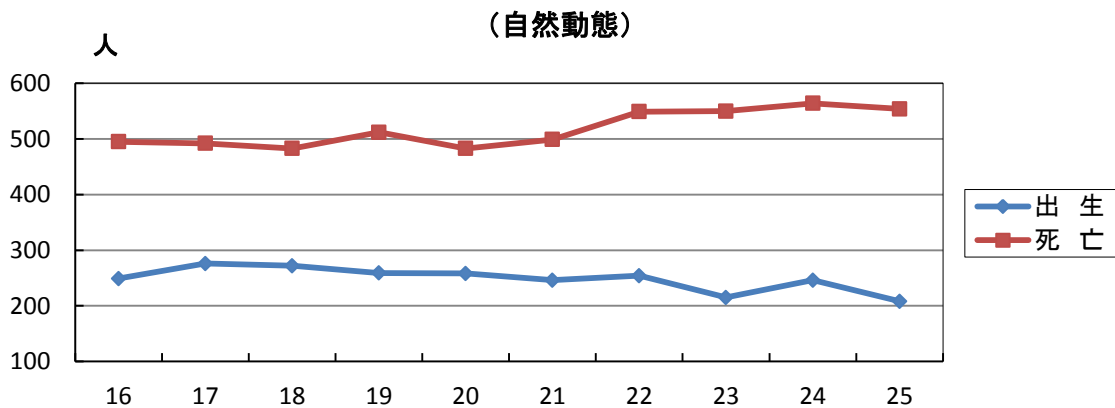
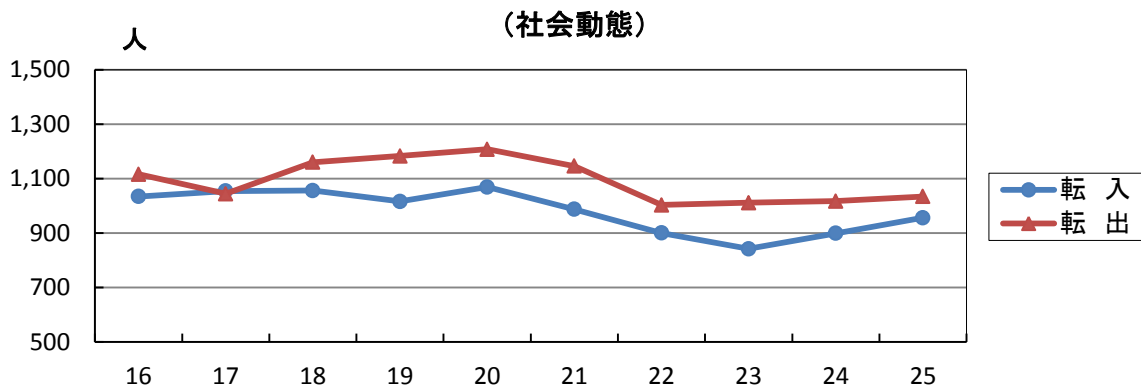


2 人 口

7 人口動態

区 分 年 度	自然動態			社会動態			婚 姻	離 婚	死 産
	出 生	死 亡	増 減	転 入	転 出	増 減			
平成16年度	249	495	△ 246	1,034	1,116	△ 82	157	61	5
平成17年度	276	492	△ 216	1,054	1,044	10	167	44	5
平成18年度	272	483	△ 211	1,056	1,160	△ 104	148	55	3
平成19年度	259	512	△ 253	1,016	1,183	△ 167	149	57	8
平成20年度	258	483	△ 225	1,069	1,208	△ 139	143	54	7
平成21年度	246	499	△ 253	987	1,146	△ 159	172	59	6
平成22年度	254	549	△ 295	900	1,003	△ 103	134	60	2
平成23年度	215	550	△ 335	842	1,067	△ 225	153	52	4
平成24年度	246	564	△ 318	899	1,017	△ 118	120	73	3
平成25年度	208	554	△ 346	956	1,034	△ 78	124	62	1

資料提供…市民・国保課



2 人 口

8 外国人登録人口

各年3月末現在

区分	年	平成22年	平成23年	平成24年	平成25年	平成26年
総 数	人	371	350	362	362	341
韓 国 ・ 朝 鮮	人	92	90	84	81	79
中 国	人	180	157	168	156	147
ア メ リ カ	人	3	3	3	5	7
イ ギ リ ス	人	1	1	1	1	-
タ イ	人	7	6	6	4	6
インドネシア	人	1	3	3	5	5
カ ナ ダ	人	2	2	2	2	2
フィリピン	人	34	40	41	40	36
ブラジル	人	7	4	2	3	3
ペ ル ー	人	-	-	1	1	1
ボリヴィア	人	29	25	38	49	35
パキスタン	人	3	3	1	-	1
ベトナム	人	5	6	6	11	11
ニュージーランド	人	1	1	1	-	-
カザフスタン	人	1	1	1	1	1
マレーシア	人	1	1	-	-	-
ネパール	人	1	2	1	1	2
オーストラリア	人	2	2	2	1	-
カメルーン	人	-	1	1	-	-
ド イ ツ	人	-	1	-	-	-
ロ シ ア	人	1	1	-	-	-
台 湾	人	-	-	-	1	1
ケ ニ ア	人	-	-	-	-	1
カンボジア	人	-	-	-	-	2
モザンビーク	人	-	-	-	-	1

資料提供…市民・国保課

2 人 口

9 推計人口の推移

基 準 日	総数及び前月との差		男	女	世 帯 数
	人	人			
平成23年1月1日	35,779	△ 29	17,015	18,764	14,015
2月1日	35,718	△ 61	16,977	18,741	14,017
3月1日	35,654	△ 64	16,950	18,704	14,000
4月1日	35,629	△ 25	16,926	18,703	14,019
5月1日	35,560	△ 69	16,882	18,678	14,016
6月1日	35,502	△ 58	16,860	18,642	13,992
7月1日	35,487	△ 15	16,856	18,631	13,999
8月1日	35,468	△ 19	16,848	18,620	14,006
9月1日	35,427	△ 41	16,826	18,601	14,007
10月1日	35,371	△ 56	16,791	18,580	14,000
11月1日	35,355	△ 16	16,778	18,577	13,993
12月1日	35,341	△ 14	16,765	18,576	14,006
平成24年1月1日	35,315	△ 26	16,758	18,557	13,992
2月1日	35,282	△ 33	16,728	18,554	13,996
3月1日	35,233	△ 49	16,713	18,520	14,001
4月1日	35,098	△ 135	16,637	18,461	14,013
5月1日	35,067	△ 31	16,633	18,434	14,018
6月1日	35,063	△ 4	16,634	18,429	14,030
7月1日	35,046	△ 17	16,633	18,413	14,021
8月1日	35,063	17	16,640	18,423	14,054
9月1日	35,038	△ 25	16,625	18,413	14,064
10月1日	35,002	△ 36	16,616	18,386	14,063
11月1日	34,982	△ 20	16,616	18,376	14,069
12月1日	34,921	△ 61	16,570	18,351	14,050
平成25年1月1日	34,903	△ 18	16,562	18,341	14,051
2月1日	34,864	△ 39	16,538	18,326	14,035
3月1日	34,813	△ 51	16,516	18,297	14,029
4月1日	34,677	△ 136	16,437	18,240	14,002
5月1日	34,671	△ 6	16,435	18,236	14,045
6月1日	34,646	△ 25	16,433	18,213	14,056
7月1日	34,626	△ 20	16,423	18,203	14,067
8月1日	34,616	△ 10	16,431	18,185	14,059
9月1日	34,563	△ 53	16,424	18,139	14,047
10月1日	34,563	0	16,415	18,148	14,054
11月1日	34,533	△ 30	16,397	18,136	14,050
12月1日	34,487	△ 46	16,372	18,115	14,047
平成26年1月1日	34,437	△ 50	16,369	18,068	14,030
2月1日	34,391	△ 46	16,351	18,040	14,012
3月1日	34,344	△ 47	16,334	18,010	14,021
4月1日	34,226	△ 118	16,276	17,950	14,006
5月1日	34,211	△ 15	16,267	17,944	14,027
6月1日	34,206	△ 5	16,275	17,931	14,029
7月1日	34,182	△ 24	16,264	17,918	14,022
8月1日	34,159	△ 23	16,250	17,909	14,020
9月1日	34,128	△ 31	16,240	17,888	14,017

注) 推計人口とは、5年毎に実施される「国勢調査」の総人口を基に、住民基本台帳に記録された方の増減を差し引いて出された数値です。

資料提供…総務課

2 人 口

10 住民基本台帳人口の推移

基 準 日	総数及び前月との差		男	女	世 帯 数
	人	人			
平成23年1月末	36,759	△ 57	17,622	19,137	15,509
2月末	36,703	△ 56	17,593	19,110	15,497
3月末	36,674	△ 29	17,566	19,108	15,515
4月末	36,612	△ 62	17,525	19,087	15,515
5月末	36,556	△ 56	17,501	19,055	15,496
6月末	36,543	△ 13	17,497	19,046	15,507
7月末	36,524	△ 19	17,489	19,035	15,515
8月末	36,485	△ 39	17,464	19,021	15,520
9月末	36,430	△ 55	17,428	19,002	15,515
10月末	36,410	△ 20	17,409	19,001	15,508
11月末	36,390	△ 20	17,396	18,994	15,516
12月末	36,363	△ 27	17,391	18,972	15,501
平成24年1月末	36,316	△ 47	17,358	18,958	15,497
2月末	36,271	△ 45	17,342	18,929	15,508
3月末	36,120	△ 151	17,266	18,854	15,503
4月末	36,085	△ 35	17,261	18,824	15,509
5月末	36,075	△ 10	17,262	18,813	15,517
6月末	36,057	△ 18	17,261	18,796	15,509
7月末	36,438	381	17,382	19,056	15,763
8月末	36,413	△ 25	17,367	19,046	15,773
9月末	36,377	△ 36	17,358	19,019	15,772
10月末	36,357	△ 20	17,348	19,009	15,778
11月末	36,296	△ 61	17,312	18,984	15,759
12月末	36,278	△ 18	17,304	18,974	15,760
平成25年1月末	36,239	△ 39	17,280	18,959	15,744
2月末	36,188	△ 51	17,258	18,930	15,738
3月末	36,052	△ 136	17,179	18,873	15,711
4月末	36,046	△ 6	17,177	18,869	15,754
5月末	36,021	△ 25	17,175	18,846	15,765
6月末	36,001	△ 20	17,165	18,836	15,776
7月末	35,991	△ 10	17,173	18,818	15,768
8月末	35,938	△ 53	17,166	18,772	15,756
9月末	35,938	0	17,157	18,781	15,763
10月末	35,908	△ 30	17,139	18,769	15,759
11月末	35,862	△ 46	17,114	18,748	15,756
12月末	35,812	△ 50	17,111	18,701	15,739
平成26年1月末	35,766	△ 46	17,093	18,673	15,721
2月末	35,719	△ 47	17,076	18,643	15,730
3月末	35,601	△ 118	17,018	18,583	15,715
4月末	35,586	△ 15	17,009	18,577	15,736
5月末	35,581	△ 5	17,017	18,564	15,738
6月末	35,557	△ 24	17,006	18,551	15,731
7月末	35,534	△ 23	16,992	18,542	15,729
8月末	35,503	△ 31	16,982	18,521	15,726
9月末	35,472	△ 31	16,952	18,520	15,726

注) 住民基本台帳人口とは、綾部市の住民基本台帳に記録されている人口のことをいいます。なお、平成24年7月末からは、外国人住民の方が住民基本台帳法の適用対象に加わっています。

資料提供…市民・国保課

2 人 口

11 自治会区域内別住民基本台帳人口

各年3月末現在

地 区	平成25年				平成26年			
	世帯数 <small>世帯</small>	人口 <small>人</small>	男 <small>人</small>	女 <small>人</small>	世帯数 <small>世帯</small>	人口 <small>人</small>	男 <small>人</small>	女 <small>人</small>
総 数	15,704	36,041	17,177	18,864	15,715	35,601	17,018	18,583
綾 部 地 区	5,356	12,122	5,730	6,392	5,358	11,998	5,678	6,320
東 本 町	83	156	84	72	80	151	79	72
西 本 町	32	66	29	37	30	63	29	34
南 西 町	24	60	25	35	27	63	27	36
北 西 町	80	182	87	95	82	180	85	95
広 小 路	40	102	51	51	42	105	52	53
西 新 町	39	83	42	41	38	80	41	39
新 広 小 路	52	110	47	63	50	107	47	60
駅 前 町	51	110	54	56	54	119	58	61
相 生 町	40	77	36	41	37	73	35	38
幸 通 町	79	172	86	86	83	173	89	84
若 松 町	105	220	99	121	98	212	98	114
上 町	64	147	68	79	64	144	66	78
並 松 町	83	187	88	99	84	181	86	95
川 糸 町	96	187	81	106	90	178	81	97
新 宮 町	63	127	54	73	59	119	50	69
上 野 町	269	566	262	304	264	546	254	292
新 町	48	111	48	63	47	108	47	61
田 町	52	95	38	57	54	93	35	58
月 見 町	65	133	57	76	62	126	53	73
中 ノ 町	68	159	81	78	70	161	80	81
天 神 町	69	136	54	82	69	137	55	82
本 町 四 丁 目	54	121	52	69	58	128	58	70
本 町 五、六 丁 目	43	89	43	46	42	96	44	52
本 町 七 丁 目	51	102	55	47	52	102	54	48
本 町 八 丁 目	25	44	19	25	24	44	20	24
東 神 宮 寺	124	256	118	138	119	240	109	131
西 神 宮 寺	178	374	180	194	175	369	176	193
井 倉 町	325	734	360	374	337	750	376	374
宮 代 町	131	242	105	137	134	243	109	134
青 野 町	632	1,535	727	808	652	1,561	751	810
綾 中 町	154	357	158	199	148	345	144	201
味 方 町	456	1,057	518	539	459	1,070	525	545
野 田 町	48	108	58	50	48	105	57	48
寺 町 東	103	211	94	117	104	204	91	113
田 野 町	209	496	254	242	208	482	244	238
グ ン ゼ	26	80	42	38	24	76	39	37
明 知 町	103	196	89	107	100	185	81	104
中 神 宮 寺	218	465	214	251	222	458	213	245
寺 町 西	329	824	388	436	331	809	381	428
雇用促進住宅	38	49	34	15	35	49	32	17
紫 水 ヶ 丘	266	679	324	355	264	672	319	353
西 町 団 地	115	289	124	165	119	287	117	170
弥 生 団 地	61	189	103	86	62	189	102	87
上 野 団 地	72	193	87	106	71	189	89	100
綾部合同宿舎	19	42	20	22	12	28	13	15
井 倉 新 町 団 地	74	204	93	111	74	198	87	111

2 人 口

各年3月末現在

地 区	平成25年				平成26年			
	世帯数	人口	男	女	世帯数	人口	男	女
中 筋 地 区	2,523	6,109	2,965	3,144	2,502	5,980	2,915	3,065
岡 町	198	474	234	240	191	446	221	225
延 町	127	306	153	153	129	306	155	151
上 延 町	537	1,393	674	719	542	1,381	665	716
高 津 町	445	1,044	496	548	439	1,018	491	527
安 場 町	80	188	91	97	81	185	90	95
鳥 ヶ 坪	117	284	136	148	112	264	126	138
夕 陽 ヶ 丘	352	769	383	386	336	731	363	368
大 島 町 東	209	485	227	258	216	502	238	264
大 島 町 中	239	614	299	315	238	600	296	304
大 島 町 西	219	552	272	280	218	547	270	277
吉 美 地 区	921	2,514	1,231	1,283	931	2,532	1,241	1,291
有 岡 町	118	314	146	168	118	314	148	166
里 町	168	381	174	207	177	390	180	210
多 田 町	109	262	131	131	108	254	128	126
高 倉 町	38	106	54	52	39	102	54	48
小 呂 町	64	132	55	77	61	130	56	74
星 原 町	38	77	34	43	38	75	32	43
桜が丘一丁目	205	662	331	331	202	664	330	334
桜が丘二丁目	181	580	306	274	187	602	312	290
桜が丘三丁目	-	-	-	-	1	1	1	-
西 八 田 地 区	781	1,730	837	893	790	1,722	844	878
上 八 田	98	217	101	116	99	214	101	113
七 百 石	122	307	149	158	119	298	144	154
中 筋 安	120	265	116	149	119	265	118	147
岡 安 垣	76	147	68	79	72	142	67	75
渕 八 田	162	381	183	198	173	390	189	201
下 八 田	203	413	220	193	208	413	225	188
東 八 田 地 区	936	2,108	973	1,135	931	2,056	955	1,101
中 山	37	75	39	36	39	73	39	34
安 国 寺	76	174	79	95	77	175	80	95
鐘 鑄 場	33	82	40	42	35	81	40	41
上 町	27	71	33	38	26	69	33	36
中 町	41	90	38	52	41	84	37	47
新 町	23	54	23	31	21	52	23	29
内 町	23	71	38	33	23	71	37	34
高 谷	63	139	60	79	63	140	61	79
大 槻	63	132	52	80	59	126	52	74
延 石 近	43	115	55	60	43	112	53	59
門	31	60	26	34	30	56	23	33
久 保	13	28	15	13	13	28	15	13
施 福 寺	34	71	29	42	34	66	27	39
小 嶋	23	63	32	31	23	62	32	30
鳥 居 野	92	241	107	134	96	249	110	139
野 瀬	20	32	12	20	20	32	12	20

2 人 口

各年3月末現在

地 区	平成25年				平成26年			
	世帯数	人口	男	女	世帯数	人口	男	女
下村	38	87	43	44	39	84	41	43
中川原	33	76	36	40	33	72	34	38
大又	13	21	9	12	12	20	9	11
見内	29	54	26	28	29	54	26	28
黒谷	55	116	59	57	54	112	55	57
八代	14	25	14	11	14	22	12	10
愛宕	43	73	35	38	42	72	35	37
大野	69	158	73	85	65	144	69	75
山家地区	666	1,596	755	841	665	1,572	748	824
戸奈瀬	35	97	48	49	35	91	46	45
釜輪	36	72	33	39	36	71	32	39
広瀬	52	119	60	59	50	117	60	57
橋上	20	42	21	21	20	41	21	20
旭	35	80	39	41	37	84	42	42
東山	96	250	118	132	99	241	115	126
鷹栖	112	278	129	149	110	278	129	149
西原	78	188	82	106	78	188	84	104
和木	43	114	53	61	42	110	52	58
下原	75	175	86	89	73	172	83	89
上原	58	124	59	65	61	125	58	67
下替地	26	57	27	30	24	54	26	28
口上林区	338	741	354	387	334	716	345	371
十倉志茂	44	87	43	44	43	85	43	42
十倉中	31	75	32	43	33	73	31	42
十倉名畑	64	138	71	67	61	126	66	60
十倉向	27	65	33	32	25	62	32	30
井根	30	58	27	31	32	58	26	32
武吉	55	119	56	63	53	114	52	62
佃	44	104	53	51	44	103	54	49
忠	43	95	39	56	43	95	41	54
豊里地区	1,635	4,013	1,950	2,063	1,646	3,975	1,931	2,044
上位	103	246	124	122	107	246	122	124
中位	57	125	56	69	57	122	56	66
下位	90	203	85	118	95	203	87	116
岡倉	32	80	42	38	34	81	43	38
栗上	101	257	129	128	99	249	126	123
栗橋	76	187	87	100	75	181	82	99
栗町	141	353	165	188	147	353	165	188
栗揚	142	336	164	172	142	336	163	173
豊里	87	228	109	119	86	219	104	115
館	97	229	115	114	98	231	116	115
今田	35	88	44	44	36	86	43	43
大小	46	120	53	67	45	116	52	64
西	89	213	115	98	90	213	113	100

2 人 口

各年3月末現在

地 区	平成25年				平成26年			
	世帯数	人口	男	女	世帯数	人口	男	女
鍛 治 屋	87	219	104	115	86	212	101	111
中	49	119	64	55	51	123	67	56
日本 向	39	77	36	41	36	76	35	41
小 城 奥	36	81	36	45	34	72	31	41
湯 貝	32	90	40	50	31	87	40	47
石 殿	26	83	43	40	25	82	43	39
私 原	31	78	38	40	30	79	38	41
旭 市 東	27	58	29	29	27	57	29	28
高 ケ 市 丘	68	164	82	82	68	166	83	83
	80	187	93	94	81	189	93	96
	64	192	97	95	66	196	99	97
物 部 地 区	729	1,651	788	863	738	1,638	792	846
下 市	133	298	143	155	132	302	145	157
上 市	74	167	83	84	76	164	85	79
須 波 伎	68	156	76	80	67	152	73	79
岸 田 庄	68	156	80	76	72	163	85	78
新 西 坂	135	309	149	160	135	296	146	150
白 道 路	139	324	146	178	138	312	143	169
	112	241	111	130	118	249	115	134
志 賀 郷 地 区	641	1,368	657	711	638	1,356	649	707
志 賀 郷	146	288	142	146	142	281	137	144
志 賀 賀	39	95	47	48	39	92	47	45
向 田 町	77	167	80	87	77	170	84	86
篠 田 町	57	134	64	70	62	138	64	74
別 所 井	40	93	40	53	40	93	40	53
内 久 井	30	44	19	25	30	44	19	25
金 河 内	40	84	39	45	40	84	40	44
坊 口	40	81	42	39	38	78	40	38
仁 和	48	117	54	63	48	114	52	62
西 方	124	265	130	135	122	262	126	136
中 上 林 地 区	594	1,227	556	671	590	1,198	542	656
第 一 区	75	149	65	84	72	144	65	79
浅 原	16	23	10	13	15	22	10	12
真 野	30	68	38	30	30	68	37	31
小 田	28	50	22	28	28	49	21	28
引 地	31	60	27	33	32	62	27	35
西 屋	22	60	27	33	22	58	26	32
神 谷	14	26	14	12	14	25	13	12
寺 町	19	32	16	16	19	32	16	16
日 置 谷	26	50	19	31	26	50	19	31
殿	15	32	15	17	15	29	14	15
片 山	24	62	33	29	23	59	30	29
石 橋	25	62	26	36	26	61	26	35
馬 場	16	28	9	19	17	30	9	21

2 人 口

各年3月末現在

地 区	平成25年				平成26年			
	世帯数	人口	男	女	世帯数	人口	男	女
山 田	13	25	12	13	14	25	12	13
竹 原	18	38	17	21	18	35	15	20
瀬 尾 谷	7	11	6	5	7	11	6	5
大 町	41	80	34	46	40	77	33	44
弓 削	25	54	23	31	25	53	22	31
遊 里	34	82	39	43	34	80	38	42
清 水	28	49	21	28	28	49	22	27
睦 志	20	52	25	27	20	50	24	26
辻 梨	14	36	12	24	14	36	12	24
水 之 瀬	13	26	12	14	13	24	11	13
市 志	25	47	22	25	24	45	23	22
市 志	15	25	12	13	14	24	11	13
奥上林区	316	585	257	328	317	577	249	328
長 野	19	34	15	19	19	32	14	18
志 古 田	16	31	14	17	15	28	11	17
山 内	23	48	21	27	21	46	20	26
鳥 垣	27	62	34	28	26	55	30	25
草 壁	22	43	15	28	28	52	16	36
古 屋	X	X	X	X	X	X	X	X
有 安	48	79	33	46	50	84	37	47
川 原	17	35	18	17	16	34	17	17
小 仲	34	76	32	44	34	73	30	43
八 代	18	28	11	17	16	26	10	16
古 和 木	38	56	25	31	36	52	23	29
光 野	21	34	15	19	22	35	16	19
市 栃	10	16	5	11	10	15	5	10
大 茅	8	22	11	11	7	21	10	11
市 唐 野	15	21	8	13	17	24	10	14
準 世 帯	268	277	124	153	275	281	129	152

資料提供…市民・国保課



2 人 口

12 年齢別(各歳)・男女別住民基本台帳人口

平成26年3月末現在

区 分	総 数	男	女
総 数	35,601	17,018	18,583
0～4歳	1,170	601	569
0	196	111	85
1	248	129	119
2	215	103	112
3	262	133	129
4	249	125	124
5～9歳	1,370	708	662
5	252	122	130
6	273	137	136
7	282	151	131
8	294	156	138
9	269	142	127
10～14歳	1,644	870	774
10	301	170	131
11	305	151	154
12	321	172	149
13	366	179	187
14	351	198	153
15～19歳	1,635	831	804
15	343	177	166
16	335	190	145
17	345	159	186
18	303	156	147
19	309	149	160
20～24歳	1,404	727	677
20	266	148	118
21	302	148	154
22	278	136	142
23	290	161	129
24	268	134	134

区 分	総 数	男	女
25～29歳	1,477	803	674
25	287	159	128
26	306	171	135
27	309	169	140
28	308	160	148
29	267	144	123
30～34歳	1,548	811	737
30	275	142	133
31	311	155	156
32	315	163	152
33	321	180	141
34	326	171	155
35～39歳	2,067	998	1,069
35	394	178	216
36	398	201	197
37	406	202	204
38	442	225	217
39	427	192	235
40～44歳	2,346	1,227	1,119
40	474	257	217
41	508	277	231
42	476	235	241
43	440	230	210
44	448	228	220
45～49歳	1,858	931	927
45	435	222	213
46	386	185	201
47	334	172	162
48	344	183	161
49	359	169	190

2 人 口

区 分	総 数	男	女
	人	人	人
50～54歳	1,857	958	899
50	336	162	174
51	388	221	167
52	366	193	173
53	369	175	194
54	398	207	191
55～59歳	2,126	1,019	1,107
55	446	209	237
56	399	185	214
57	401	201	200
58	435	208	227
59	445	216	229
60～64歳	2,752	1,364	1,388
60	496	224	272
61	450	222	228
62	562	283	279
63	598	318	280
64	646	317	329
65～69歳	2,912	1,417	1,495
65	739	362	377
66	697	338	359
67	577	253	324
68	400	204	196
69	499	260	239
70～74歳	2,503	1,162	1,341
70	520	253	267
71	524	238	286
72	548	261	287
73	513	244	269
74	398	166	232

区 分	総 数	男	女
	人	人	人
75～79歳	2,303	1,000	1,303
75	405	167	238
76	525	226	299
77	458	186	272
78	473	194	279
79	442	227	215
80～84歳	2,178	846	1,332
80	482	198	284
81	426	171	255
82	451	180	271
83	432	153	279
84	387	144	243
85～89歳	1,546	548	998
85	382	153	229
86	313	116	197
87	348	116	232
88	248	87	161
89	255	76	179
90～94歳	667	154	513
90	194	46	148
91	152	39	113
92	125	28	97
93	117	23	94
94	79	18	61
95～99歳	193	35	158
95	62	13	49
96	49	8	41
97	39	8	31
98	24	3	21
99	19	3	16
100歳以上	45	8	37

資料提供…市民・国保課

2 人 口

13 産業大分類別15歳以上就業人口

年 区 分	平成2年			平成7年			平成12年		
	総数	男	女	総数	男	女	総数	男	女
総 数	22,326	12,275	10,051	22,171	12,500	9,671	20,242	11,510	8,732
第1次産業	4,127	1,991	2,136	3,840	2,082	1,758	2,618	1,505	1,113
農業	4,050	1,922	2,128	3,743	1,996	1,747	2,554	1,453	1,101
林業	73	66	7	92	82	10	57	47	10
漁業	4	3	1	5	4	1	7	5	2
第2次産業	8,775	4,980	3,795	8,548	5,059	3,489	7,605	4,743	2,862
鉱業	3	3	-	4	4	-	4	4	-
建設業	1,817	1,557	260	2,066	1,755	311	1,950	1,644	306
製造業	6,955	3,420	3,535	6,478	3,300	3,178	5,651	3,095	2,556
第3次産業	9,335	5,256	4,079	9,725	5,332	4,393	9,904	5,207	4,697
電気・ガス・熱供給・水道業	75	63	12	61	53	8	81	75	6
運輸・通信業	903	806	97	894	787	107	913	786	127
卸売・小売業、飲食店	3,288	1,678	1,610	3,227	1,598	1,629	3,251	1,574	1,677
金融・保険業	409	186	223	349	152	197	334	159	175
不動産業	53	30	23	60	40	20	53	31	22
サービス業	3,942	1,957	1,985	4,440	2,163	2,277	4,581	2,047	2,534
公務 (他に分類されないもの)	665	536	129	694	539	155	691	535	156
分類不能の産業	89	48	41	58	27	31	115	55	60
再 掲									
第1次産業(%)	18.5	16.2	21.3	17.3	16.7	18.2	12.9	13.1	12.7
第2次産業(%)	39.3	40.6	37.8	38.6	40.5	36.1	37.6	41.2	32.8
第3次産業(%)	41.8	42.8	40.6	43.9	42.7	45.4	48.9	45.2	53.8
分類不能の産業(%)	0.4	0.4	0.4	0.3	0.2	0.3	0.6	0.5	0.7

2 人 口

各年10月1日現在

年 区 分	平成17年			年 区 分	平成22年		
	総 数	男	女		総 数	男	女
総 数	19,161	10,867	8,294	総 数	16,750	9,396	7,354
第1次産業	2,319	1,360	959	第1次産業	1,463	956	507
農業	2,298	1,339	959	農業、林業	1,461	955	506
林業	17	17	-	漁業	2	1	1
漁業	4	4	-				
第2次産業	6,516	4,233	2,283	第2次産業	5,212	3,438	1,774
鉱業	-	-	-	鉱業、採石業、砂利採取業	3	3	-
建設業	1,582	1,344	238	建設業	1,170	972	198
製造業	4,934	2,889	2,045	製造業	4,039	2,463	1,576
第3次産業	10,023	5,105	4,918	第3次産業	9,548	4,702	4,846
電気・ガス・熱供給・水道業	70	63	7	電気・ガス・熱供給・水道業	74	65	9
情報通信業	86	65	21	情報通信業	111	73	38
運輸業	716	597	119	運輸業、郵便業	707	562	145
卸・小売業	2,450	1,229	1,221	卸売業、小売業	2,199	1,112	1,087
金融・保険業	221	104	117	金融業、保険業	238	102	136
不動産業	78	51	27	不動産業、物品賃貸業	119	75	44
飲食店・宿泊	676	229	447	学術研究、専門・技術サービス業	403	257	146
医療・福祉	1,710	373	1,337	宿泊業、飲食サービス業	684	251	433
教育・学習	757	323	434	生活関連サービス業、娯楽業	518	227	291
複合サービス	361	251	110	教育、学習支援業	700	297	403
サービス(他)	2,200	1,275	925	医療、福祉	1,984	457	1,527
公務 (他に分類されないもの)	698	545	153	複合サービス事業	219	130	89
				サービス業 (他に分類されないもの)	945	624	321
				公務(他に分類されないものを除く)	647	470	177
分類不能の産業	303	169	134	分類不能の産業	527	300	227
再 掲				再 掲			
第1次産業(%)	12.1	12.5	11.6	第1次産業(%)	8.7	10.2	6.9
第2次産業(%)	34.0	39.0	27.5	第2次産業(%)	31.1	36.6	24.1
第3次産業(%)	52.3	47.0	59.3	第3次産業(%)	57.0	50.0	65.9
分類不能の産業(%)	1.6	1.6	1.6	分類不能の産業(%)	3.1	3.2	3.1

資料…国勢調査

2 人 口

14 常住地又は従業地・通学地による年齢(5歳階級), 男女別人口及び15歳以上就業者数

男女、年齢 (5歳階級)	常住地による人口							常住地による		
	総数 (夜間人口)	従業も通学 もしていない	自宅で 従業	自宅外の 自市区町 村で従業・	自市内他 区で従業・ 通学	府内他市区 町村で従 業・通学	他県で従 業・通学	総数	自宅で従業	自宅外の自 市区町村で 従業
総数	35,836	14,569	2,679	13,036	-	4,364	258	16,751	2,679	9,598
15歳未満	4,495	1,715	-	2,730	-	31	-	1	-	1
15～19歳	1,406	41	1	799	-	491	17	184	1	120
20～24歳	1,125	140	13	564	-	309	25	882	13	544
25～29歳	1,383	218	26	706	-	340	17	1,115	26	703
30～34歳	1,824	336	61	882	-	466	13	1,449	61	879
35～39歳	2,244	362	87	1,152	-	533	35	1,847	87	1,151
40～44歳	1,964	294	118	1,043	-	418	31	1,644	118	1,042
45～49歳	1,804	255	123	918	-	420	26	1,529	123	918
50～54歳	2,011	288	166	1,016	-	462	22	1,702	166	1,015
55～59歳	2,499	544	195	1,190	-	478	34	1,935	195	1,190
60～64歳	3,136	1,345	354	1,048	-	303	21	1,766	354	1,048
65～69歳	2,658	1,490	435	589	-	81	12	1,137	435	589
70～74歳	2,460	1,727	407	253	-	22	4	695	407	252
75～79歳	2,506	1,989	368	95	-	7	1	478	368	95
80～84歳	2,175	1,872	238	39	-	1	-	282	238	39
85歳以上	2,085	1,953	87	12	-	2	-	105	87	12
男	17,036	5,272	1,571	6,513	-	2,912	222	9,397	1,571	4,731
15歳未満	2,339	874	-	1,439	-	14	-	1	-	1
15～19歳	724	20	1	381	-	276	9	97	1	57
20～24歳	543	60	6	256	-	161	18	426	6	243
25～29歳	724	67	14	379	-	201	14	627	14	377
30～34歳	923	69	43	439	-	317	12	831	43	437
35～39歳	1,131	69	40	589	-	357	33	1,044	40	588
40～44歳	1,004	77	68	516	-	282	27	916	68	515
45～49歳	906	73	70	404	-	290	24	817	70	404
50～54歳	991	76	89	452	-	317	21	901	89	451
54～59歳	1,231	165	107	541	-	356	30	1,058	107	541
60～64歳	1,521	484	204	526	-	248	19	1,025	204	526
65～69歳	1,324	633	248	340	-	67	10	678	248	340
70～74歳	1,077	645	237	151	-	19	4	417	237	151
75～79歳	1,119	790	233	65	-	5	1	309	233	65
80～84歳	870	676	155	28	-	1	-	186	155	28
85歳以上	563	494	56	7	-	1	-	64	56	7
女	18,800	9,297	1,108	6,523	-	1,452	36	7,354	1,108	4,867
15歳未満	2,156	841	-	1,291	-	17	-	-	-	-
15～19歳	682	21	-	418	-	215	8	87	-	63
20～24歳	582	80	7	308	-	148	7	456	7	301
25～29歳	659	151	12	327	-	139	3	488	12	326
30～34歳	901	267	18	443	-	149	1	618	18	442
35～39歳	1,113	293	47	563	-	176	2	803	47	563
40～44歳	960	217	50	527	-	136	4	728	50	527
45～49歳	898	182	53	514	-	130	2	712	53	514
50～54歳	1,020	212	77	564	-	145	1	801	77	564
55～59歳	1,268	379	88	649	-	122	4	877	88	649
60～64歳	1,615	861	150	522	-	55	2	741	150	522
65～69歳	1,334	857	187	249	-	14	2	459	187	249
70～74歳	1,383	1,082	170	102	-	3	-	278	170	101
75～79歳	1,387	1,199	135	30	-	2	-	169	135	30
80～84歳	1,305	1,196	83	11	-	-	-	96	83	11
85歳以上	1,522	1,459	31	5	-	1	-	41	31	5

注) 総数には、労働力状態が「不詳」を含む。

2 人 口

平成22年10月1日現在

就業者数		従業地・通学地による人口				従業地による就業者数			
府内他市区 町村で従業	他県で従業	総数 (昼間人口)	うち自市 内他区に 常住	うち府内他 市区町村に 常住	うち他県 に常住	総数	うち自市 内他区に 常住	うち府内他 市区町村に 常住	うち他県に 常住
人	人	人	人	人	人	人	人	人	人
3,830	230	36,265	-	4,726	325	17,457	-	4,450	316
-	-	4,468	-	4	-	1	-	-	-
49	4	1,215	-	310	7	181	-	48	2
263	13	1,144	-	335	18	954	-	333	15
334	15	1,529	-	487	16	1,267	-	485	16
461	12	1,898	-	525	28	1,527	-	524	27
531	35	2,362	-	658	28	1,966	-	657	28
416	31	2,133	-	576	42	1,812	-	573	42
420	26	1,919	-	515	46	1,644	-	515	46
462	22	2,031	-	455	49	1,722	-	455	49
478	34	2,472	-	431	54	1,907	-	430	54
303	21	3,163	-	323	28	1,793	-	323	28
81	12	2,651	-	80	6	1,130	-	80	6
22	4	2,451	-	16	1	686	-	16	1
7	1	2,509	-	9	2	481	-	9	2
1	-	2,176	-	2	-	283	-	2	-
2	-	2,083	-	-	-	103	-	-	-
2,620	203	17,179	-	3,003	274	9,732	-	2,890	268
-	-	2,327	-	2	-	1	-	-	-
30	1	574	-	131	4	95	-	28	1
140	9	574	-	196	14	483	-	194	12
196	13	817	-	294	14	725	-	293	14
313	11	957	-	342	21	868	-	341	20
355	33	1,201	-	438	22	1,115	-	437	22
282	27	1,120	-	389	36	1,030	-	387	36
290	24	975	-	343	40	886	-	343	40
317	21	963	-	267	43	873	-	267	43
356	30	1,191	-	300	46	1,017	-	299	46
248	19	1,498	-	219	25	1,002	-	219	25
67	10	1,312	-	59	6	666	-	59	6
19	4	1,068	-	13	1	408	-	13	1
5	1	1,123	-	8	2	313	-	8	2
1	-	871	-	2	-	187	-	2	-
1	-	562	-	-	-	63	-	-	-
1,210	27	19,086	-	1,723	51	7,725	-	1,560	48
-	-	2,141	-	2	-	-	-	-	-
19	3	641	-	179	3	86	-	20	-
123	4	570	-	139	4	471	-	139	1
138	2	712	-	193	2	542	-	192	3
148	1	941	-	183	7	659	-	183	2
176	2	1,161	-	220	6	851	-	220	7
134	4	1,013	-	187	6	782	-	186	6
130	2	944	-	172	6	758	-	172	6
145	1	1,068	-	188	6	849	-	188	6
122	4	1,281	-	131	8	890	-	131	6
55	2	1,665	-	104	3	791	-	104	8
14	2	1,339	-	21	-	464	-	21	3
3	-	1,383	-	3	-	278	-	3	-
2	-	1,386	-	1	-	168	-	1	-
1	-	1,305	-	-	-	96	-	-	-
-	-	1,521	-	-	-	40	-	-	-

資料…国勢調査

2 人 口

15 従業上の地位

平成22年10月1日現在

産 業 分 類	総 数	雇 用 者		役 員		自 営 業 主 (家 庭 内 職 者 含 む)		家 族 従 事 者	
		男	女	男	女	男	女	男	女
総 数	16,750	6,621	5,790	564	171	1,926	486	128	792
農 業 、 林 業	1,461	84	49	10	-	828	57	32	399
漁 業	2	-	-	-	-	1	-	-	1
鉱業、採石業、砂利採取業	3	3	-	-	-	-	-	-	-
建 設 業	1,170	562	121	124	40	266	-	20	37
製 造 業	4,039	2,198	1,397	125	30	132	108	8	39
電気・ガス・熱供給・水道業	74	65	9	-	-	-	-	-	-
情報通信業	111	53	34	6	1	14	3	-	-
運輸業、郵便業	707	521	138	20	3	20	-	1	4
卸売業、小売業	2,199	755	844	120	57	211	66	26	120
金融業、保険業	238	89	132	5	1	8	3	-	-
不動産業、物品賃貸業	119	43	29	18	11	13	2	1	2
学術研究、専門・技術サービス業	403	176	120	17	4	61	6	3	16
宿泊業、飲食サービス業	684	132	295	17	6	87	60	15	72
生活関連サービス業、娯楽業	518	150	191	14	4	58	61	5	35
教育、学習支援業	700	275	359	-	1	19	35	3	8
医 療 、 福 祉	1,984	398	1,494	15	7	42	5	2	21
複合サービス事業	219	124	88	4	-	2	-	-	1
サービス業(他に分類されないもの)	945	431	234	63	6	120	64	10	17
公務(他に分類されるものを除く)	647	470	177	-	-	-	-	-	-
分類不能の産業	527	92	79	6	-	44	16	2	20

注) 総数に従業上の地位「不詳」を含む

資料…国勢調査