

# 統計表

第1表 年齢別・男女別人口

(単位：人)

	平成17年			平成12年		
	総数	男	女	総数	男	女
<b>総数</b>	<b>37,755</b>	<b>18,031</b>	<b>19,724</b>	<b>38,881</b>	<b>18,548</b>	<b>20,333</b>
<b>0～4歳</b>	<b>1,432</b>	<b>750</b>	<b>682</b>	<b>1,625</b>	<b>826</b>	<b>799</b>
0	251	123	128	298	156	142
1	258	151	107	342	182	160
2	289	155	134	316	168	148
3	297	148	149	356	171	185
4	337	173	164	313	149	164
<b>5～9歳</b>	<b>1,718</b>	<b>906</b>	<b>812</b>	<b>1,734</b>	<b>880</b>	<b>854</b>
5	330	182	148	312	155	157
6	353	190	163	349	182	167
7	333	186	147	337	169	168
8	366	179	187	353	171	182
9	336	169	167	383	203	180
<b>10～14歳</b>	<b>1,768</b>	<b>894</b>	<b>874</b>	<b>2,021</b>	<b>1,060</b>	<b>961</b>
10	333	157	176	369	189	180
11	347	178	169	394	193	201
12	347	182	165	387	215	172
13	354	171	183	437	236	201
14	387	206	181	434	227	207
<b>15～19歳</b>	<b>1,655</b>	<b>864</b>	<b>791</b>	<b>1,909</b>	<b>997</b>	<b>912</b>
15	365	184	181	437	228	209
16	390	191	199	471	239	232
17	378	208	170	476	250	226
18	316	169	147	306	148	158
19	206	112	94	219	132	87
<b>20～24歳</b>	<b>1,242</b>	<b>636</b>	<b>606</b>	<b>1,588</b>	<b>797</b>	<b>791</b>
20	216	109	107	237	125	112
21	227	113	114	273	135	138
22	244	125	119	344	167	177
23	248	127	121	345	173	172
24	307	162	145	389	197	192
<b>25～29歳</b>	<b>1,833</b>	<b>925</b>	<b>908</b>	<b>2,211</b>	<b>1,091</b>	<b>1,120</b>
25	334	188	146	446	219	227
26	350	174	176	435	195	240
27	394	188	206	438	233	205
28	366	179	187	472	232	240
29	389	196	193	420	212	208

	平成17年			平成12年		
	総数	男	女	総数	男	女
<b>30～34歳</b>	<b>2,280</b>	<b>1,147</b>	<b>1,133</b>	<b>1,926</b>	<b>968</b>	<b>958</b>
30	446	215	231	452	237	215
31	449	218	231	413	206	207
32	490	264	226	378	172	206
33	454	234	220	391	204	187
34	441	216	225	292	149	143
<b>35～39歳</b>	<b>1,971</b>	<b>1,006</b>	<b>965</b>	<b>1,814</b>	<b>935</b>	<b>879</b>
35	428	232	196	373	189	184
36	430	216	214	341	173	168
37	409	199	210	364	201	163
38	410	213	197	369	198	171
39	294	146	148	367	174	193
<b>40～44歳</b>	<b>1,827</b>	<b>925</b>	<b>902</b>	<b>2,017</b>	<b>1,001</b>	<b>1,016</b>
40	371	188	183	368	184	184
41	359	174	185	447	231	216
42	363	197	166	405	201	204
43	376	202	174	409	193	216
44	358	164	194	388	192	196
<b>45～49歳</b>	<b>2,039</b>	<b>1,004</b>	<b>1,035</b>	<b>2,490</b>	<b>1,233</b>	<b>1,257</b>
45	388	195	193	447	207	240
46	449	231	218	460	227	233
47	410	193	217	461	225	236
48	406	193	213	533	258	275
49	386	192	194	589	316	273
<b>50～54歳</b>	<b>2,490</b>	<b>1,232</b>	<b>1,258</b>	<b>3,171</b>	<b>1,546</b>	<b>1,625</b>
50	455	210	245	605	317	288
51	461	229	232	721	346	375
52	452	217	235	751	380	371
53	535	260	275	682	308	374
54	587	316	271	412	195	217
<b>55～59歳</b>	<b>3,160</b>	<b>1,525</b>	<b>1,635</b>	<b>2,731</b>	<b>1,373</b>	<b>1,358</b>
55	616	321	295	458	239	219
56	720	350	370	584	305	279
57	740	368	372	533	262	271
58	672	291	381	582	291	291
59	412	195	217	574	276	298

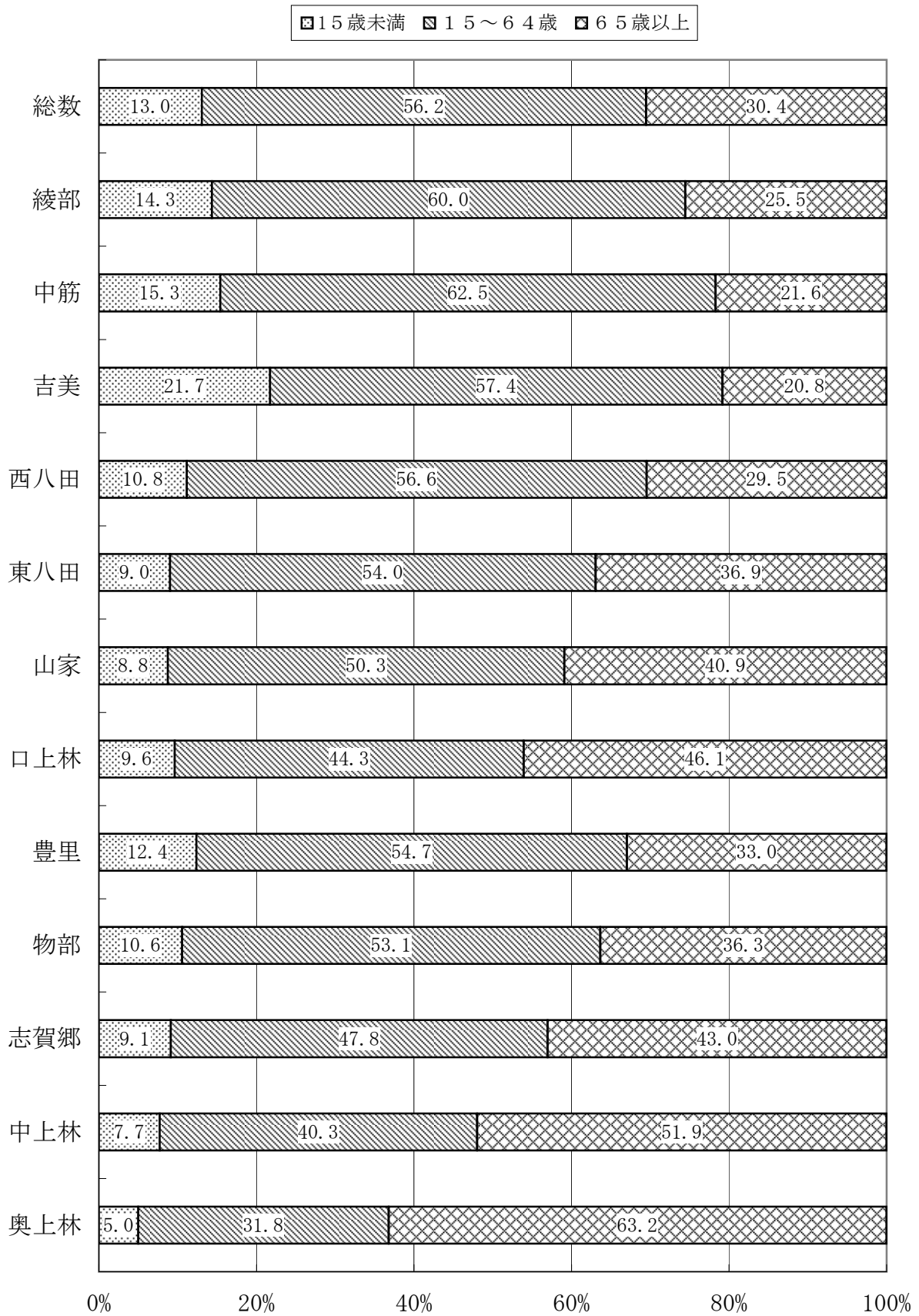
	平成17年			平成12年		
	総数	男	女	総数	男	女
<b>60～64歳</b>	<b>2,733</b>	<b>1,363</b>	<b>1,370</b>	<b>2,683</b>	<b>1,213</b>	<b>1,470</b>
60	473	248	225	527	247	280
61	578	301	277	437	188	249
62	539	264	275	565	252	313
63	583	289	294	573	258	315
64	560	261	299	581	268	313
<b>65～69歳</b>	<b>2,605</b>	<b>1,170</b>	<b>1,435</b>	<b>2,996</b>	<b>1,427</b>	<b>1,569</b>
65	514	242	272	569	282	287
66	429	184	245	579	287	292
67	545	240	305	563	265	298
68	566	254	312	650	307	343
69	551	250	301	635	286	349
<b>70～74歳</b>	<b>2,786</b>	<b>1,302</b>	<b>1,484</b>	<b>2,959</b>	<b>1,391</b>	<b>1,568</b>
70	531	261	270	584	275	309
71	552	260	292	603	290	313
72	530	246	284	608	284	324
73	594	267	327	575	269	306
74	579	268	311	589	273	316
<b>75～79歳</b>	<b>2,634</b>	<b>1,167</b>	<b>1,467</b>	<b>2,130</b>	<b>831</b>	<b>1,299</b>
75	534	228	306	535	232	303
76	523	239	284	467	203	264
77	536	244	292	421	162	259
78	521	231	290	366	125	241
79	520	225	295	341	109	232
<b>80～84歳</b>	<b>1,756</b>	<b>616</b>	<b>1,140</b>	<b>1,472</b>	<b>541</b>	<b>931</b>
80	449	178	271	367	134	233
81	409	153	256	264	104	160
82	338	122	216	316	117	199
83	308	97	211	269	86	183
84	252	66	186	256	100	156
<b>85～89歳</b>	<b>1,039</b>	<b>332</b>	<b>707</b>	<b>926</b>	<b>292</b>	<b>634</b>
85	284	95	189	228	83	145
86	197	68	129	184	69	115
87	212	65	147	176	43	133
88	170	52	118	187	49	138
89	176	52	124	151	48	103

	平成17年			平成12年		
	総数	男	女	総数	男	女
<b>90～94歳</b>	<b>529</b>	<b>144</b>	<b>385</b>	<b>383</b>	<b>112</b>	<b>271</b>
90	138	40	98	111	37	74
91	110	34	76	96	33	63
92	106	25	81	80	21	59
93	102	20	82	55	15	40
94	73	25	48	41	6	35
<b>95～99歳</b>	<b>130</b>	<b>26</b>	<b>104</b>	<b>86</b>	<b>29</b>	<b>57</b>
95	46	8	38	36	15	21
96	34	8	26	19	4	15
97	26	5	21	15	2	13
98	16	3	13	9	5	4
99	8	2	6	7	3	4
<b>100歳以上</b>	<b>13</b>	<b>5</b>	<b>8</b>	<b>4</b>	<b>1</b>	<b>3</b>
<b>不詳</b>	<b>115</b>	<b>92</b>	<b>23</b>	<b>5</b>	<b>4</b>	<b>1</b>
再掲						
15歳未満	4,918	2,550	2,368	5,380	2,766	2,614
15～64歳	21,230	10,627	10,603	22,540	11,154	11,386
65歳以上	11,492	4,762	6,730	10,956	4,624	6,332
年齢別割合						
15歳未満	13.0	14.1	12.0	13.8	14.9	12.9
15～64歳	56.2	58.9	53.8	58.0	60.1	56.0
65歳以上	30.4	26.4	34.1	28.2	24.9	31.1
総世帯数	14,286	-	-	13,884	-	-
一般世帯	14,161	-	-	13,865	-	-
施設等世帯	20	-	-	15	-	-
不詳	105	-	-	4	-	-
平均年齢	48.7	46.5	50.6	47.0	45.0	48.7

第2表 年齢3区分・地区別人口、世帯数

区分	総数	男	女	15歳未満	15～64歳	65歳以上	世帯数
	人	人	人	人	人	人	世帯
総数	37,755	18,031	19,724	4,918	21,230	11,492	14,286
綾部	13,031	6,178	6,853	1,868	7,819	3,325	5,243
中筋	6,018	2,958	3,060	921	3,760	1,297	2,269
吉美	2,145	1,042	1,103	466	1,232	447	731
西八田	1,811	897	914	196	1,025	535	735
東八田	2,237	1,062	1,175	202	1,209	826	808
山家	1,736	837	899	152	874	710	643
口上林	955	460	495	92	423	440	317
豊里	4,466	2,109	2,357	553	2,441	1,472	1,458
物部	1,847	860	987	195	981	671	649
志賀郷	1,455	676	779	133	696	626	579
中上林	1,375	645	730	106	554	714	546
奥上林	679	307	372	34	216	429	308

### 地区別年齢3区分



第3表 自治会別男女別人口及び世帯数

自治会名	平成17年			平成12年 人口	平成12～17年の人口増減		世帯数
	総数	男	女		実数	率	
	人	人	人	人	人	%	世帯
<b>綾部地区計</b>	<b>13,031</b>	<b>6,178</b>	<b>6,853</b>	<b>13,841</b>	<b>△ 810</b>	<b>△ 5.9</b>	<b>5,243</b>
東本町	175	86	89	185	△ 10	△ 5.4	68
西本町	75	37	38	90	△ 15	△ 16.7	30
南西町	68	32	36	71	△ 3	△ 4.2	34
北西町	183	90	93	178	5	2.8	73
広小路	80	30	50	77	3	3.9	29
西新町	83	43	40	87	△ 4	△ 4.6	35
新広小路	113	48	65	129	△ 16	△ 12.4	51
駅前	121	57	64	133	△ 12	△ 9.0	49
相生町	104	42	62	111	△ 7	△ 6.3	49
幸通	85	38	47	100	△ 15	△ 15.0	34
若松町	221	94	127	213	8	3.8	96
上町	126	60	66	154	△ 28	△ 18.2	57
並松町	193	91	102	203	△ 10	△ 4.9	79
川糸町	221	104	117	260	△ 39	△ 15.0	102
新宮町	119	51	68	138	△ 19	△ 13.8	52
上野町	609	294	315	880	△ 271	△ 30.8	254
新町	101	51	50	100	1	1.0	47
田町	106	46	60	120	△ 14	△ 11.7	51
月見町	65	26	39	68	△ 3	△ 4.4	29
中ノ町	161	67	94	180	△ 19	△ 10.6	80
天神町	161	77	84	187	△ 26	△ 13.9	72
本町四丁目	117	53	64	116	1	0.9	44
本町五、六丁目	96	45	51	103	△ 7	△ 6.8	38
本町七丁目	96	49	47	119	△ 23	△ 19.3	47
本町八丁目	62	27	35	95	△ 33	△ 34.7	33
東神宮寺	369	169	200	400	△ 31	△ 7.8	151
西神宮寺	375	181	194	366	9	2.5	163
井倉町	749	358	391	734	15	2.0	316
宮代町	201	87	114	229	△ 28	△ 12.2	85
青野町	1,495	743	752	1,326	169	12.7	606
綾中町	362	166	196	390	△ 28	△ 7.2	144
味方町	1,035	490	545	1,156	△ 121	△ 10.5	395
野田町	115	53	62	119	△ 4	△ 3.4	41
寺町東	204	91	113	248	△ 44	△ 17.7	95
田野町	532	270	262	411	121	29.4	193
グンゼ	177	105	72	304	△ 127	△ 41.8	75
明知町	232	108	124	233	△ 1	△ 0.4	104
中神宮寺	493	222	271	529	△ 36	△ 6.8	209
寺町西	877	418	459	879	△ 2	△ 0.2	325



自治会名	平成17年			平成12年 人口	平成12～17年の人口増減		世帯数
	総数	男	女		実数	率	
	人	人	人	人	人	%	世帯
雇用促進住宅	146	84	62	139	7	5.0	74
紫水ヶ丘	674	319	355	742	△68	△9.2	229
西町団地	320	144	176	361	△41	△11.4	111
弥生団地	201	109	92	230	△29	△12.6	62
上野団地	213	91	122	205	8	3.9	72
綾部合同宿舍	91	58	33	93	△2	△2.2	44
井倉新町団地	240	111	129	243	△3	△1.2	74
施設・会社等の寮	389	163	226	407	△18	△4.4	142
<b>中筋地区計</b>	<b>6,018</b>	<b>2,958</b>	<b>3,060</b>	<b>5,746</b>	<b>272</b>	<b>4.7</b>	<b>2,269</b>
岡町	437	218	219	412	25	6.1	194
延町	305	146	159	322	△17	△5.3	112
鳥ヶ坪	187	96	91	203	△16	△7.9	73
上延町	1,320	662	658	936	384	41.0	480
大島町東	631	320	311	573	58	10.1	227
大島町中	586	277	309	509	77	15.1	212
大島町西	497	249	248	463	34	7.3	193
高津町	1,078	514	564	1,076	2	0.2	388
安場町	193	91	102	205	△12	△5.9	62
夕陽ヶ丘	784	385	399	1,047	△263	△25.1	328
<b>吉美地区計</b>	<b>2,145</b>	<b>1,042</b>	<b>1,103</b>	<b>1,419</b>	<b>726</b>	<b>51.2</b>	<b>731</b>
有岡町	300	141	159	299	1	0.3	101
里町	396	188	208	440	△44	△10.0	158
多田町	280	142	138	300	△20	△6.7	93
高倉町	110	54	56	112	△2	△1.8	35
小呂町	138	62	76	165	△27	△16.4	54
星原町	80	35	45	86	△6	△7.0	31
桜が丘一丁目	612	301	311	17	595	3500.0	187
桜が丘二丁目	225	115	110	—	225	—	68
施設・会社等の寮	4	4	—	—	4	—	4
<b>西八田地区計</b>	<b>1,811</b>	<b>897</b>	<b>914</b>	<b>1,817</b>	<b>△6</b>	<b>△0.3</b>	<b>735</b>
上八田	223	105	118	237	△14	△5.9	87
七百石	308	145	163	323	△15	△4.6	103
中筋	281	124	157	330	△49	△14.8	104
岡安	171	88	83	173	△2	△1.2	80
湧垣	368	179	189	322	46	14.3	138
下八田	452	249	203	426	26	6.1	215
施設・会社等の寮	8	7	1	6	2	33.3	8

自治会名	平成17年			平成12年 人口	平成12～17年の人口増減		世帯数
	総数	男	女		実数	率	
	人	人	人	人	人	%	世帯
<b>東八田地区計</b>	<b>2,237</b>	<b>1,062</b>	<b>1,175</b>	<b>2,458</b>	<b>△ 221</b>	<b>△ 9.0</b>	<b>808</b>
中山	85	39	46	98	△ 13	△ 13.3	30
安国寺	179	83	96	204	△ 25	△ 12.3	69
新町	65	26	39	58	7	12.1	24
中町	83	39	44	94	△ 11	△ 11.7	32
上町	89	44	45	70	19	27.1	29
鐘鋳場	60	30	30	84	△ 24	△ 28.6	20
内谷	69	33	36	63	6	9.5	17
大野	141	73	68	154	△ 13	△ 8.4	46
高槻	146	63	83	159	△ 13	△ 8.2	53
大石	131	59	72	148	△ 17	△ 11.5	48
延近	102	50	52	128	△ 26	△ 20.3	34
門	66	30	36	75	△ 9	△ 12.0	28
久保	27	14	13	34	△ 7	△ 20.6	10
施福寺	80	37	43	90	△ 10	△ 11.1	30
小嶋	81	43	38	82	△ 1	△ 1.2	26
鳥居野	275	125	150	284	△ 9	△ 3.2	87
野瀬	30	11	19	39	△ 9	△ 23.1	16
下村	104	50	54	111	△ 7	△ 6.3	30
中川原	66	32	34	82	△ 16	△ 19.5	29
大又	30	16	14	39	△ 9	△ 23.1	15
見内	62	28	34	73	△ 11	△ 15.1	24
黒谷	136	70	66	150	△ 14	△ 9.3	49
八代	33	18	15	37	△ 4	△ 10.8	17
愛宕	97	49	48	102	△ 5	△ 4.9	45
<b>山家地区計</b>	<b>1,736</b>	<b>837</b>	<b>899</b>	<b>1,878</b>	<b>△ 142</b>	<b>△ 7.6</b>	<b>643</b>
戸奈瀬町	98	49	49	90	8	8.9	32
釜輪町	91	40	51	117	△ 26	△ 22.2	39
広瀬町	119	61	58	129	△ 10	△ 7.8	50
橋上町	52	27	25	59	△ 7	△ 11.9	20
旭町	94	48	46	100	△ 6	△ 6.0	40
東山町	259	121	138	269	△ 10	△ 3.7	94
鷹栖町	306	146	160	316	△ 10	△ 3.2	100
西原町	209	102	107	215	△ 6	△ 2.8	75
和木町	107	52	55	123	△ 16	△ 13.0	39
下原町	198	98	100	226	△ 28	△ 12.4	74
上原町	142	63	79	169	△ 27	△ 16.0	59
下替地町	61	30	31	65	△ 4	△ 6.2	21

自治会名	平成17年			平成12年 人口	平成12～17年の人口増減		世帯数
	総数	男	女		実数	率	
	人	人	人	人	人	%	世帯
<b>口上林地区計</b>	<b>955</b>	<b>460</b>	<b>495</b>	<b>994</b>	<b>△ 68</b>	<b>△ 6.8</b>	<b>317</b>
十倉志茂町	85	40	45	115	△ 30	△ 26.1	36
十倉中町	64	30	34	66	△ 2	△ 3.0	27
十倉名畑町	138	67	71	153	△ 15	△ 9.8	55
十倉向町	73	36	37	84	△ 11	△ 13.1	26
井根町	70	37	33	75	△ 5	△ 6.7	30
武吉町	134	61	73	149	△ 15	△ 10.1	54
佃町	114	53	61	129	△ 15	△ 11.6	44
忠町	110	46	64	117	△ 7	△ 6.0	37
いこいの村	138	71	67	106	32	30.2	7
施設・会社等の寮	29	19	10	—	29	—	1
<b>豊里地区計</b>	<b>4,466</b>	<b>2,109</b>	<b>2,357</b>	<b>4,803</b>	<b>△ 337</b>	<b>△ 7.0</b>	<b>1,458</b>
上位田	314	153	161	291	23	7.9	112
中位田	100	45	55	156	△ 56	△ 35.9	39
下位田	220	97	123	245	△ 25	△ 10.2	78
岡倉	87	45	42	85	2	2.4	26
旭ヶ丘	182	87	95	189	△ 7	△ 3.7	68
栗上	289	146	143	305	△ 16	△ 5.2	97
栗橋	198	96	102	203	△ 5	△ 2.5	63
栗町	355	168	187	411	△ 56	△ 13.6	123
栗揚	344	161	183	359	△ 15	△ 4.2	113
豊里	239	111	128	237	2	0.8	83
館	252	127	125	271	△ 19	△ 7.0	82
今田	91	45	46	112	△ 21	△ 18.8	31
大畠	129	58	71	144	△ 15	△ 10.4	40
高谷	197	102	95	169	28	16.6	57
小西	230	118	112	245	△ 15	△ 6.1	76
鍛冶屋	230	111	119	256	△ 26	△ 10.2	77
中	117	56	61	136	△ 19	△ 14.0	46
日向	75	35	40	93	△ 18	△ 19.4	29
本城奥	82	35	47	90	△ 8	△ 8.9	27
石原	73	33	40	83	△ 10	△ 12.0	24
小貝	88	39	49	90	△ 2	△ 2.2	27
湯殿	82	42	40	91	△ 9	△ 9.9	22
私市東	70	32	38	95	△ 25	△ 26.3	24
私市	174	83	91	182	△ 8	△ 4.4	64
施設・会社等の寮	248	84	164	265	△ 17	△ 6.4	30

自治会名	平成17年			平成12年 人口	平成12～17年の人口増減		世帯数
	総数	男	女		実数	率	
	人	人	人	人	人	%	世帯
<b>物部地区計</b>	<b>1,847</b>	<b>860</b>	<b>987</b>	<b>2,008</b>	<b>△161</b>	<b>△8.0</b>	<b>649</b>
上市	179	85	94	195	△16	△8.2	58
下市	348	163	185	373	△25	△6.7	126
須波伎	182	90	92	190	△8	△4.2	61
岸田	184	92	92	196	△12	△6.1	65
西坂	333	141	192	382	△49	△12.8	118
新庄	339	163	176	380	△41	△10.8	113
白道路	282	126	156	292	△10	△3.4	108
<b>志賀郷地区計</b>	<b>1,455</b>	<b>676</b>	<b>779</b>	<b>1,589</b>	<b>△134</b>	<b>△8.4</b>	<b>579</b>
志賀郷	294	135	159	323	△29	△9.0	125
志賀	119	57	62	119	—	—	51
向田	200	94	106	202	△2	△1.0	74
篠田	139	70	69	179	△40	△22.3	50
別所	94	42	52	111	△17	△15.3	36
内久井	55	25	30	65	△10	△15.4	28
金河内	85	38	47	98	△13	△13.3	38
坊口	83	38	45	84	△1	△1.2	35
仁和	119	55	64	142	△23	△16.2	42
西方	267	122	145	266	1	0.4	100
<b>中上林地区計</b>	<b>1,375</b>	<b>645</b>	<b>730</b>	<b>1,545</b>	<b>△177</b>	<b>△11.5</b>	<b>546</b>
第一区	144	62	82	154	△10	△6.5	60
浅原	38	17	21	39	△1	△2.6	19
真野	84	44	40	91	△7	△7.7	25
小田	47	23	24	54	△7	△13.0	21
引地	61	27	34	72	△11	△15.3	26
西屋	54	27	27	56	△2	△3.6	17
神谷	25	12	13	34	△9	△26.5	10
寺町	44	24	20	44	—	—	20
日置谷	65	33	32	76	△11	△14.5	23
殿	39	19	20	39	—	—	15
片山	74	36	38	79	△5	△6.3	23
石橋	70	34	36	66	4	6.1	25
馬場	37	13	24	45	△8	△17.8	18
山田	14	7	7	29	△15	△51.7	8
竹原	38	17	21	50	△12	△24.0	14
瀬尾谷	29	15	14	15	14	93.3	13
大町	87	39	48	114	△27	△23.7	42
弓削	63	30	33	62	1	1.6	25

自治会名	平成17年			平成12年 人口	平成12～17年の人口増減		世帯数
	総数	男	女		実数	率	
	人	人	人	人	人	%	世帯
遊里	99	50	49	120	△21	△17.5	33
清水	49	21	28	60	△11	△18.3	26
睦志	59	30	29	63	△4	△6.3	19
辻	45	16	29	46	△1	△2.2	15
水梨	30	12	18	41	△11	△26.8	13
市之瀬	55	27	28	66	△11	△16.7	23
市志	18	8	10	30	△12	△40.0	12
施設・会社等の寮	7	2	5	—	7	—	1
<b>奥上林地区計</b>	<b>679</b>	<b>307</b>	<b>372</b>	<b>783</b>	<b>△104</b>	<b>△13.3</b>	<b>308</b>
長野	37	15	22	45	△8	△17.8	17
志古田	33	13	20	33	—	—	17
山内	48	23	25	75	△27	△36.0	19
鳥垣	73	36	37	47	26	55.3	22
草壁	52	25	27	62	△10	△16.1	24
古屋	7	2	5	9	△2	△22.2	5
有安	94	38	56	111	△17	△15.3	48
川原	39	19	20	43	△4	△9.3	15
小仲	89	42	47	97	△8	△8.2	31
八代	38	16	22	47	△9	△19.1	17
古和木	63	30	33	78	△15	△19.2	36
光野	44	18	26	56	△12	△21.4	23
栃	21	11	10	29	△8	△27.6	11
市茅野	13	6	7	13	—	—	7
大唐内	28	13	15	38	△10	△26.3	16

第4表 自治会別年齢3区分別人口

(単位：人)

自治会名	総数	男	女	0歳～14歳		15歳～64歳		65歳以上	
				男	女	男	女	男	女
<b>綾部地区計</b>	<b>13,031</b>	<b>6,178</b>	<b>6,853</b>	<b>973</b>	<b>895</b>	<b>3,837</b>	<b>3,982</b>	<b>1,351</b>	<b>1,974</b>
東本町	175	86	89	15	8	47	51	24	30
西本町	75	37	38	2	1	20	17	15	20
南西町	68	32	36	2	3	22	18	4	15
北西町	183	90	93	9	7	50	48	31	38
広小路	80	30	50	2	10	21	25	7	15
西新町	83	43	40	8	3	20	17	15	20
新広小路	113	48	65	4	6	27	30	17	29
駅前	121	57	64	4	4	35	35	18	25
相生町	104	42	62	5	6	24	28	13	28
幸通	85	38	47	3	3	26	23	9	21
若松町	221	94	127	12	11	57	62	25	54
上町	126	60	66	5	2	36	36	19	28
並松町	193	91	102	10	15	58	52	23	35
川糸町	221	104	117	14	10	62	64	28	43
新宮町	119	51	68	7	5	27	37	17	26
上野町	609	294	315	32	34	185	182	77	99
新町	101	51	50	3	2	35	26	13	22
田町	106	46	60	1	2	26	28	19	30
月見町	65	26	39	3	3	15	25	8	11
中ノ町	161	67	94	5	11	43	49	19	34
天神町	161	77	84	11	12	45	33	21	39
本町四丁目	117	53	64	6	8	29	31	18	25
本町五、六丁目	96	45	51	7	4	24	28	14	19
本町七丁目	96	49	47	4	5	29	18	16	24
本町八丁目	62	27	35	7	3	15	17	5	15
東神宮寺	369	169	200	24	21	103	117	42	62
西神宮寺	375	181	194	22	26	99	101	60	67
井倉町	749	358	391	46	40	231	250	71	100
宮代町	201	87	114	8	10	41	61	38	43
青野町	1,495	743	752	150	150	496	481	97	121
綾中町	362	166	196	25	31	98	106	43	59
味方町	1,035	490	545	71	67	309	334	110	144
野田町	115	53	62	10	7	26	34	17	21
寺町東	204	91	113	11	8	48	57	32	48
田野町	532	270	262	41	25	177	183	52	54
グンゼ	177	105	72	25	21	80	51	—	—
明知町	232	108	124	16	10	62	75	30	39
中神宮寺	493	222	271	19	28	128	141	75	102

自治会名	総数	男	女	0歳～14歳		15歳～64歳		65歳以上	
				男	女	男	女	男	女
寺町西	877	418	459	76	72	266	292	76	95
雇用促進住宅	146	84	62	15	11	59	44	7	6
紫水ヶ丘	674	319	355	48	46	232	251	39	58
西町団地	320	144	176	36	33	98	130	10	13
弥生団地	201	109	92	28	18	76	70	5	4
上野団地	213	91	122	40	31	39	74	12	17
綾部合同宿舎	91	58	33	17	9	41	24	—	—
井倉新町団地	240	111	129	55	45	51	79	5	5
施設・会社等の寮	389	163	226	9	8	99	47	55	171
<b>中筋地区計</b>	<b>6,018</b>	<b>2,958</b>	<b>3,060</b>	<b>484</b>	<b>437</b>	<b>1,880</b>	<b>1,880</b>	<b>566</b>	<b>731</b>
岡町	437	218	219	36	33	143	132	33	54
延町	305	146	159	20	12	98	97	28	50
鳥ヶ坪	187	96	91	23	8	47	49	26	34
上延町	1,320	662	658	147	128	417	419	94	110
大島町東	631	320	311	45	37	204	185	69	89
大島町中	586	277	309	47	57	189	186	41	66
大島町西	497	249	248	35	42	177	177	30	23
高津町	1,078	514	564	70	62	314	333	130	169
安場町	193	91	102	9	11	51	56	31	35
夕陽ヶ丘	784	385	399	52	47	240	246	84	101
<b>吉美地区計</b>	<b>2,145</b>	<b>1,042</b>	<b>1,103</b>	<b>233</b>	<b>233</b>	<b>612</b>	<b>620</b>	<b>197</b>	<b>250</b>
有岡町	300	141	159	28	20	77	87	36	52
里町	396	188	208	21	26	108	110	59	72
多田町	280	142	138	17	11	80	78	45	49
高倉町	110	54	56	9	7	32	31	13	18
小呂町	138	62	76	2	10	42	34	18	32
星原町	80	35	45	2	6	20	20	13	19
桜が丘一丁目	612	301	311	112	116	180	191	9	4
桜が丘二丁目	225	115	110	42	37	69	69	4	4
施設・会社等の寮	4	4	—	—	—	4	—	—	—
<b>西八田地区計</b>	<b>1,811</b>	<b>897</b>	<b>914</b>	<b>107</b>	<b>89</b>	<b>524</b>	<b>501</b>	<b>219</b>	<b>316</b>
上八田	223	105	118	9	5	61	63	35	50
七百石	308	145	163	23	18	76	80	46	65
中筋	281	124	157	4	15	80	86	40	56
岡安	171	88	83	9	7	44	41	26	34
渕垣	368	179	189	28	20	119	120	32	49
下八田	452	249	203	34	24	137	110	40	62
施設・会社等の寮	8	7	1	—	—	7	1	—	—

自治会名	総数	男	女	0歳～14歳		15歳～64歳		65歳以上	
				男	女	男	女	男	女
<b>東八田地区計</b>	<b>2,237</b>	<b>1,062</b>	<b>1,175</b>	<b>100</b>	<b>102</b>	<b>612</b>	<b>597</b>	<b>350</b>	<b>476</b>
中山	85	39	46	1	2	23	24	15	20
安国寺	179	83	96	4	4	47	45	32	47
新町	65	26	39	3	5	12	16	11	18
中町	83	39	44	1	2	21	24	17	18
上町	89	44	45	5	5	24	23	15	17
鐘鑄場	60	30	30	3	4	18	16	9	10
内谷	69	33	36	11	8	20	19	2	9
大野	141	73	68	7	10	48	36	18	22
高槻	146	63	83	2	7	44	46	17	30
大石	131	59	72	6	7	34	39	19	26
延近	102	50	52	9	6	32	28	9	18
門	66	30	36	2	2	18	14	10	20
久保	27	14	13	—	—	7	8	7	5
施福寺	80	37	43	2	3	17	17	18	23
小嶋	81	43	38	7	4	25	18	11	16
鳥居野	275	125	150	16	16	74	88	35	46
野瀬	30	11	19	—	—	5	8	6	11
下村	104	50	54	4	4	33	26	13	24
中川原	66	32	34	1	4	13	11	18	19
大又	30	16	14	—	—	7	5	9	9
見内	62	28	34	2	3	15	17	11	14
黒谷	136	70	66	7	3	34	32	29	31
八代	33	18	15	—	—	9	3	9	12
愛宕	97	49	48	7	3	32	34	10	11
<b>山家地区計</b>	<b>1,736</b>	<b>837</b>	<b>899</b>	<b>89</b>	<b>63</b>	<b>455</b>	<b>419</b>	<b>293</b>	<b>417</b>
戸奈瀬町	98	49	49	10	4	27	28	12	17
釜輪町	91	40	51	—	2	20	18	20	31
広瀬町	119	61	58	3	1	37	31	21	26
橋上町	52	27	25	3	2	10	10	14	13
旭町	94	48	46	4	4	19	16	25	26
東山町	259	121	138	13	16	68	67	40	55
鷹栖町	306	146	160	18	11	83	77	45	72
西原町	209	102	107	7	9	70	56	25	42
和木町	107	52	55	10	1	24	28	18	26
下原町	198	98	100	11	8	42	42	45	50
上原町	142	63	79	4	2	41	36	18	41
下替地町	61	30	31	6	3	14	10	10	18

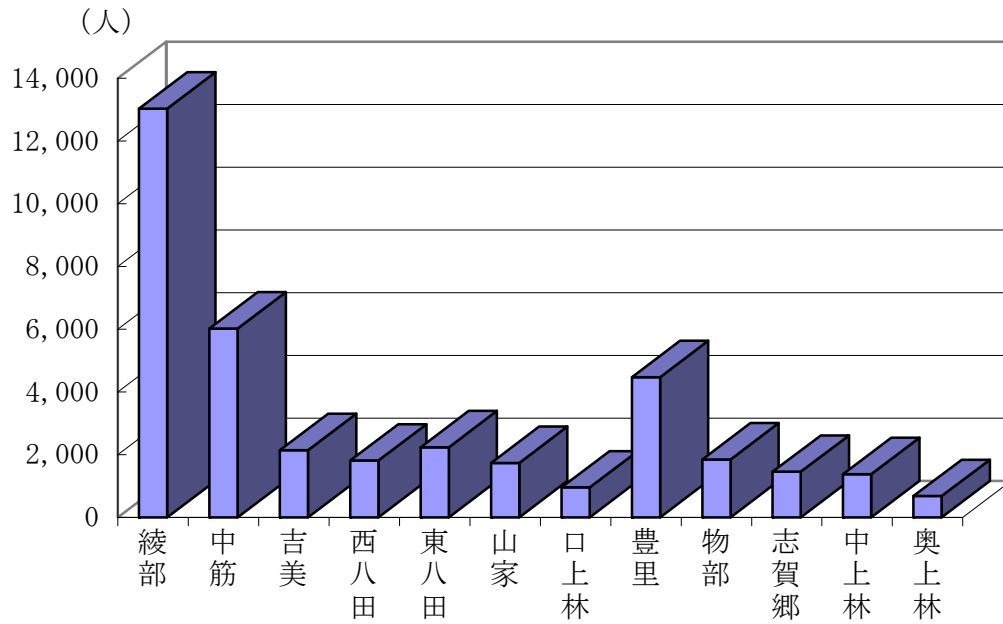


自治会名	総数	男	女	0歳～14歳		15歳～64歳		65歳以上	
				男	女	男	女	男	女
<b>口上林地区計</b>	<b>955</b>	<b>460</b>	<b>495</b>	<b>49</b>	<b>43</b>	<b>230</b>	<b>193</b>	<b>181</b>	<b>259</b>
十倉志茂町	85	40	45	5	6	24	22	11	17
十倉中町	64	30	34	2	3	12	12	16	19
十倉名畑町	138	67	71	7	5	38	36	22	30
十倉向町	73	36	37	5	3	16	17	15	17
井根町	70	37	33	1	3	23	15	13	15
武吉町	134	61	73	4	3	27	24	30	46
佃町	114	53	61	4	3	27	23	22	35
忠町	110	46	64	5	8	27	30	14	26
いこいの村	138	71	67	—	—	33	13	38	54
施設・会社等の寮	29	19	10	16	9	3	1	—	—
<b>豊里地区計</b>	<b>4,466</b>	<b>2,109</b>	<b>2,357</b>	<b>277</b>	<b>276</b>	<b>1,246</b>	<b>1,195</b>	<b>586</b>	<b>886</b>
上位田	314	153	161	20	27	93	84	40	50
中位田	100	45	55	2	3	26	26	17	26
下位田	220	97	123	9	13	53	58	35	52
岡倉	87	45	42	4	5	28	18	13	19
旭ヶ丘	182	87	95	6	11	60	61	21	23
栗上	289	146	143	23	20	77	71	46	52
栗橋	198	96	102	17	19	65	64	14	19
栗町	355	168	187	25	26	105	101	38	60
栗揚	344	161	183	25	27	102	101	34	55
豊里	239	111	128	13	22	65	62	33	44
館	252	127	125	16	20	73	65	38	40
今田	91	45	46	2	4	25	23	18	19
大畠	129	58	71	8	8	31	38	19	25
高谷	197	102	95	31	24	68	65	3	6
小西	230	118	112	21	9	64	64	33	39
鍛冶屋	230	111	119	15	11	58	52	38	56
中	117	56	61	9	5	28	25	19	31
日向	75	35	40	1	—	22	18	12	22
本城奥	82	35	47	2	2	18	28	15	17
石原	73	33	40	2	4	19	20	12	16
小貝	88	39	49	6	7	24	24	9	18
湯殿	82	42	40	5	3	25	20	12	17
私市東	70	32	38	1	1	20	25	11	12
私市	174	83	91	14	5	46	46	23	40
施設・会社等の寮	248	84	164	—	—	51	36	33	128

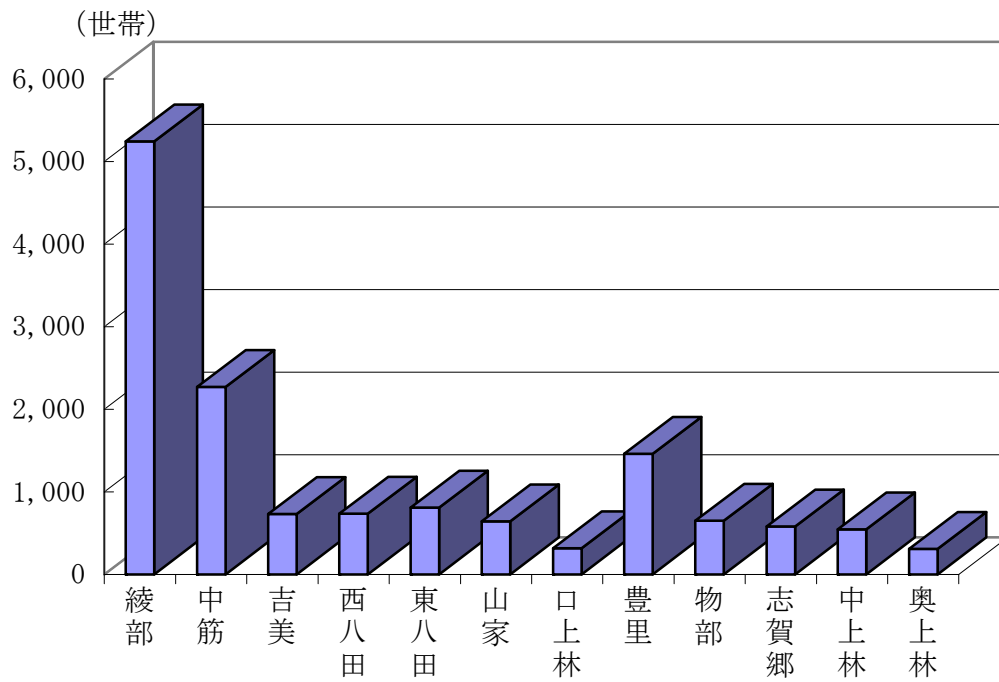
自治会名	総数	男	女	0歳～14歳		15歳～64歳		65歳以上	
				男	女	男	女	男	女
<b>物部地区計</b>	<b>1,847</b>	<b>860</b>	<b>987</b>	<b>92</b>	<b>103</b>	<b>490</b>	<b>491</b>	<b>278</b>	<b>393</b>
上市	179	85	94	7	9	52	47	26	38
下市	348	163	185	19	16	93	98	51	71
須波伎	182	90	92	10	8	55	54	25	30
岸田	184	92	92	11	9	58	45	23	38
西坂	333	141	192	13	21	74	94	54	77
新庄	339	163	176	21	26	87	82	55	68
白道路	282	126	156	11	14	71	71	44	71
<b>志賀郷地区計</b>	<b>1,455</b>	<b>676</b>	<b>779</b>	<b>76</b>	<b>57</b>	<b>342</b>	<b>354</b>	<b>258</b>	<b>368</b>
志賀郷	294	135	159	14	5	64	70	57	84
志賀	119	57	62	7	7	37	39	13	16
向田	200	94	106	9	11	53	52	32	43
篠田	139	70	69	7	9	36	33	27	27
別所	94	42	52	4	4	23	20	15	28
内久井	55	25	30	1	1	10	8	14	21
金河内	85	38	47	3	2	16	15	19	30
坊口	83	38	45	7	3	14	19	17	23
仁和	119	55	64	7	4	24	31	24	29
西方	267	122	145	17	11	65	67	40	67
<b>中上林地区計</b>	<b>1,375</b>	<b>645</b>	<b>730</b>	<b>52</b>	<b>54</b>	<b>283</b>	<b>271</b>	<b>310</b>	<b>404</b>
第一区	144	62	82	2	3	33	36	27	43
浅原	38	17	21	—	1	9	6	8	14
真野	84	44	40	8	4	21	21	15	15
小田	47	23	24	2	1	10	8	11	14
引地	61	27	34	—	—	13	14	14	20
西屋	54	27	27	2	2	12	11	13	14
神谷	25	12	13	—	—	4	7	8	6
寺町	44	24	20	2	2	8	6	14	12
日置谷	65	33	32	1	2	20	13	12	17
殿	39	19	20	2	1	6	5	11	14
片山	74	36	38	8	7	13	15	15	16
石橋	70	34	36	4	3	17	14	13	19
馬場	37	13	24	—	1	3	6	10	17
山田	14	7	7	—	—	1	—	6	7
竹原	38	17	21	2	3	6	7	9	11
瀬尾谷	29	15	14	—	—	5	3	10	11
大町	87	39	48	4	2	17	19	18	27
弓削	63	30	33	4	2	11	12	15	19

自治会名	総数	男	女	0歳～14歳		15歳～64歳		65歳以上	
				男	女	男	女	男	女
遊里	99	50	49	4	7	28	20	18	22
清水	49	21	28	—	—	7	6	14	22
睦志	59	30	29	3	2	17	17	10	10
辻	45	16	29	1	8	7	8	8	13
水梨	30	12	18	1	2	5	9	6	7
市之瀬	55	27	28	2	1	10	8	15	19
市志	18	8	10	—	—	—	—	8	10
施設・会社等の寮	7	2	5	—	—	—	—	2	5
<b>奥上林地区計</b>	<b>679</b>	<b>307</b>	<b>372</b>	<b>18</b>	<b>16</b>	<b>116</b>	<b>100</b>	<b>173</b>	<b>256</b>
長野	37	15	22	2	—	6	7	7	15
志古田	33	13	20	—	3	3	4	10	13
山内	48	23	25	3	2	13	10	7	13
鳥垣	73	36	37	5	4	19	15	12	18
草壁	52	25	27	2	2	9	6	16	24
古屋	7	2	5	X	X	X	X	X	X
有安	94	38	56	1	1	10	12	27	43
川原	39	19	20	3	2	8	5	8	13
小仲	89	42	47	1	2	24	18	17	27
八代	38	16	22	—	—	8	7	8	15
古和木	63	30	33	—	—	3	4	27	29
光野	44	18	26	1	—	6	4	11	22
栃	21	11	10	—	—	3	3	8	7
市茅野	13	6	7	—	—	—	—	6	7
大唐内	28	13	15	—	—	4	5	9	10

## 地区別人口



## 地区別世帯数



第5表 世帯人員別世帯数及び世帯人員

区分	一 般 世							
	世 帯 数							
	総 数	世 帯 人 員						
1 人		2 人	3 人	4 人	5 人	6 人	7 人	
総数	14,161	3,341	4,734	2,623	1,982	844	422	160
綾部	5,218	1,460	1,662	940	771	257	98	23
中筋	2,235	522	701	421	373	130	58	22
吉美	731	116	217	152	144	63	27	11
西八田	681	181	212	129	85	40	20	9
東八田	808	146	301	147	102	57	35	15
山家	643	135	226	120	80	41	28	9
口上林	311	70	120	58	30	13	17	3
豊里	1,455	258	455	304	194	135	61	37
物部	648	118	221	130	80	46	37	10
志賀郷	579	134	234	94	56	32	16	13
中上林	544	114	239	88	51	24	17	5
奥上林	308	87	146	40	16	6	8	3

第6表 配偶関係・男女別15歳以上人口

区分	総数	男						
		総 数	未 婚	有配偶	死 別	離 別	総 数	未 婚
総数	32,722	15,389	3,731	10,492	591	451	17,333	2,577
15～19歳	1,655	864	862	2	—	—	791	785
20～24歳	1,242	636	585	50	—	1	606	516
25～29歳	1,833	925	640	270	—	15	908	476
30～34歳	2,280	1,147	517	601	—	29	1,133	320
35～39歳	1,971	1,006	315	646	2	35	965	126
40～44歳	1,827	925	206	656	1	52	902	69
45～49歳	2,039	1,004	165	788	7	38	1,035	47
50～54歳	2,490	1,232	158	984	12	66	1,258	49
55～59歳	3,160	1,525	142	1,252	25	86	1,635	48
60～64歳	2,733	1,363	70	1,181	43	59	1,370	34
65～69歳	2,605	1,170	28	1,050	49	34	1,435	26
70～74歳	2,786	1,302	18	1,178	80	18	1,484	24
75～79歳	2,634	1,167	12	997	134	10	1,467	33
80～84歳	1,756	616	6	499	96	5	1,140	16
85歳以上	1,711	507	7	338	142	3	1,204	8

(単位:世帯)

帯					(再掲)		(再掲)核家族世帯数		
			世帯人員	1世帯当 たり人員	間借り・ 下宿など の単身者	会社等の 独身寮の 単身者	総 数	夫婦のみ の世帯	夫婦と子供 からなる世 帯
8人	9人	10人以上							
39	13	3	36,938	2.61	46	286	8,436	3,826	3,501
4	1	2	12,783	2.45	23	150	3,196	1,297	1,408
6	2	—	5,897	2.64	6	37	1,427	571	690
—	1	—	2,145	2.93	1	7	491	189	272
4	1	—	1,756	2.58	3	26	362	172	152
5	—	—	2,237	2.77	3	1	464	244	155
3	1	—	1,736	2.70	2	18	335	180	107
—	—	—	792	2.55	—	4	172	100	52
8	2	1	4,249	2.92	3	14	835	371	360
4	2	—	1,842	2.84	2	—	354	176	132
—	—	—	1,455	2.51	—	20	325	201	88
4	2	—	1,367	2.51	2	8	308	200	65
1	1	—	679	2.20	1	1	167	125	20

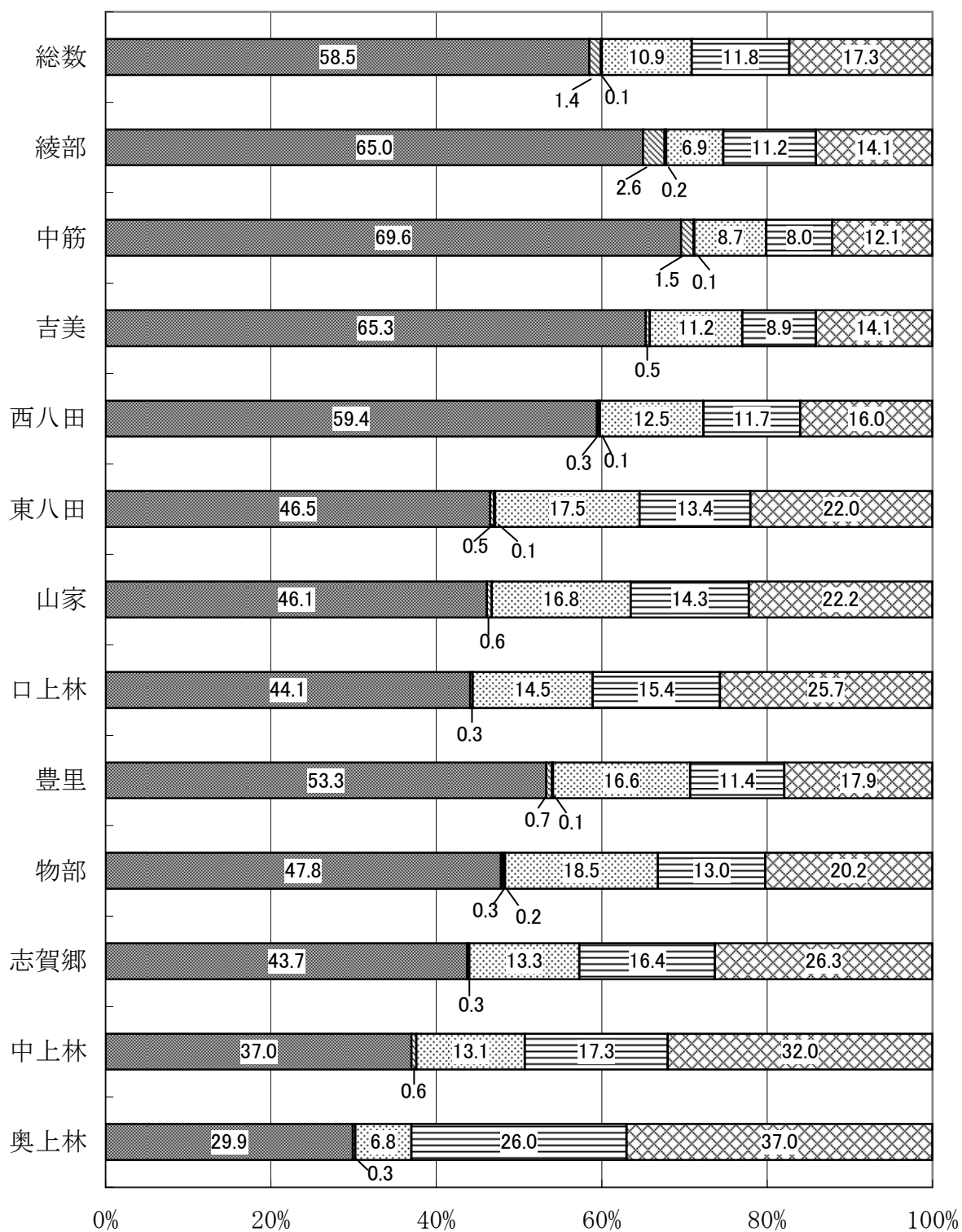
(単位:人)

女		
有配偶	死 別	離 別
10,448	3,424	753
4	—	2
87	—	3
397	2	31
736	2	75
746	5	85
736	6	82
896	15	74
1,071	46	90
1,345	115	116
1,103	164	62
1,086	272	41
1,002	421	29
750	636	30
350	737	21
139	1,003	12

第7表 世帯の家族類型別世帯数

(単位：世帯)

区分	一般世帯						うち 高年齢夫婦 世帯
		うち 母子世帯	うち 父子世帯	うち 3世代 世帯	うち 高年齢単身 世帯	うち 男世帯	
総数	14,161	201	18	1,543	1,677	366	2,449
綾部	5,218	135	11	358	586	117	734
中筋	2,235	33	3	194	179	38	270
吉美	731	4	—	82	65	23	103
西八田	681	2	1	85	80	22	109
東八田	808	4	1	141	108	21	178
山家	643	4	—	108	92	24	143
口上林	311	1	—	45	48	9	80
豊里	1,455	10	1	241	166	43	261
物部	648	2	1	120	84	17	131
志賀郷	579	2	—	77	95	14	152
中上林	544	3	—	71	94	22	174
奥上林	308	1	—	21	80	16	114



■ 右記以外の一般世帯 ■ 母子世帯 ■ 父子世帯 ■ 3世代世帯 ■ 高齢単身世帯 ■ 高齢夫婦世帯



第8表 住居の種類・住宅の所有の関係別一般世帯

区 分	世 帯 数	世 帯 人 員	1世帯当たり 人 員	一世帯当たり 延 べ 面 積
	世帯	人	人	m <sup>2</sup>
一般世帯	14,161	36,938	2.61	—
住宅に住む一般世帯	13,821	36,525	2.64	121.9
主世帯	13,728	36,303	2.64	122.4
持 ち 家	10,771	29,835	2.77	141.7
公営・都市機構・公社の借家	853	2,048	2.40	50.0
民 営 の 借 家	1,599	3,429	2.14	52.5
給 与 住 宅	505	991	1.96	54.2
間 借 り	93	222	2.39	53.1
住宅以外に住む一般世帯	340	413	1.21	—

第9表 住居の種類・住宅の所有の関係別65歳以上親族のいる一般世帯

区 分	世 帯 数	世 帯 人 員	65歳以上 親 族 人 員	1世帯当たり 人 員
	世帯	人	世帯	人
65歳以上親族のいる一般世帯	7,417	19,015	10,934	2.56
住宅に住む一般世帯	7,399	18,982	10,907	2.57
主世帯	7,384	18,949	10,890	2.57
持ち家	6,803	17,843	10,119	2.62
公営・都市機構・公社の借家	322	600	434	1.86
民営の借家	230	443	301	1.93
給与住宅	29	63	36	2.17
間借り	15	33	17	2.20
住宅以外に住む一般世帯	18	33	27	1.83

一人当たり 延べ面積	総延面積
m <sup>2</sup>	m <sup>2</sup>
—	—
46.1	1,685,166
46.3	1,680,223
51.2	1,526,279
20.8	42,615
24.5	83,959
27.6	27,371
22.3	4,942
—	—

一世帯当たり 延べ面積	一人当たり 延べ面積	総延面積	別) 65歳以上 親族のみ世帯数
m <sup>2</sup>	世帯	m <sup>2</sup>	世帯
—	—	—	3,914
140.7	54.8	1,040,966	3,900
140.9	54.9	1,040,060	3,891
148.1	56.5	1,007,463	3,518
45.5	24.4	14,651	213
64.6	33.6	14,869	149
106.6	49.1	3,092	11
60.5	27.5	907	9
—	—	—	14

第10表 労働力状態・15歳以上人口

区 分	総 数	労働力			
		総 数	就 業		
			総 数	主に仕事	家事のほか仕事
<b>総 数</b>	<b>32,722</b>	<b>19,932</b>	<b>19,161</b>	<b>15,871</b>	<b>2,881</b>
15～19歳	1,655	257	226	142	5
20～24歳	1,242	1,026	945	905	17
25～29歳	1,833	1,586	1,495	1,366	95
30～34歳	2,280	1,940	1,857	1,634	182
35～39歳	1,971	1,689	1,623	1,383	219
40～44歳	1,827	1,606	1,565	1,356	202
45～49歳	2,039	1,869	1,821	1,570	240
50～54歳	2,490	2,177	2,115	1,818	272
55～59歳	3,160	2,576	2,487	2,150	301
60～64歳	2,733	1,717	1,612	1,273	307
65～69歳	2,605	1,246	1,216	825	361
70～74歳	2,786	1,057	1,030	676	324
75～79歳	2,634	752	739	495	221
80～84歳	1,756	324	321	204	105
85歳以上	1,711	110	109	74	30
<b>男</b>	<b>15,389</b>	<b>11,398</b>	<b>10,867</b>	<b>10,302</b>	<b>343</b>
15～19歳	864	124	108	78	2
20～24歳	636	544	491	476	2
25～29歳	925	895	840	825	9
30～34歳	1,147	1,113	1,070	1,058	5
35～39歳	1,006	983	945	934	6
40～44歳	925	893	865	858	4
45～49歳	1,004	983	951	946	2
50～54歳	1,232	1,195	1,149	1,122	11
55～59歳	1,525	1,451	1,385	1,345	11
60～64歳	1,363	1,081	990	900	65
65～69歳	1,170	750	723	622	76
70～74歳	1,302	642	621	527	67
75～79歳	1,167	467	455	387	47
80～84歳	616	207	205	168	26
85歳以上	507	70	69	56	10
<b>女</b>	<b>17,333</b>	<b>8,534</b>	<b>8,294</b>	<b>5,569</b>	<b>2,538</b>
15～19歳	791	133	118	64	3
20～24歳	606	482	454	429	15
25～29歳	908	691	655	541	86
30～34歳	1,133	827	787	576	177
35～39歳	965	706	678	449	213
40～44歳	902	713	700	498	198
45～49歳	1,035	886	870	624	238
50～54歳	1,258	982	966	696	261
55～59歳	1,635	1,125	1,102	805	290
60～64歳	1,370	636	622	373	242
65～69歳	1,435	496	493	203	285
70～74歳	1,484	415	409	149	257
75～79歳	1,467	285	284	108	174
80～84歳	1,140	117	116	36	79
85歳以上	1,204	40	40	18	20

注) 1 労働力状態「不詳」を含む。  
2 「役員」を含む。

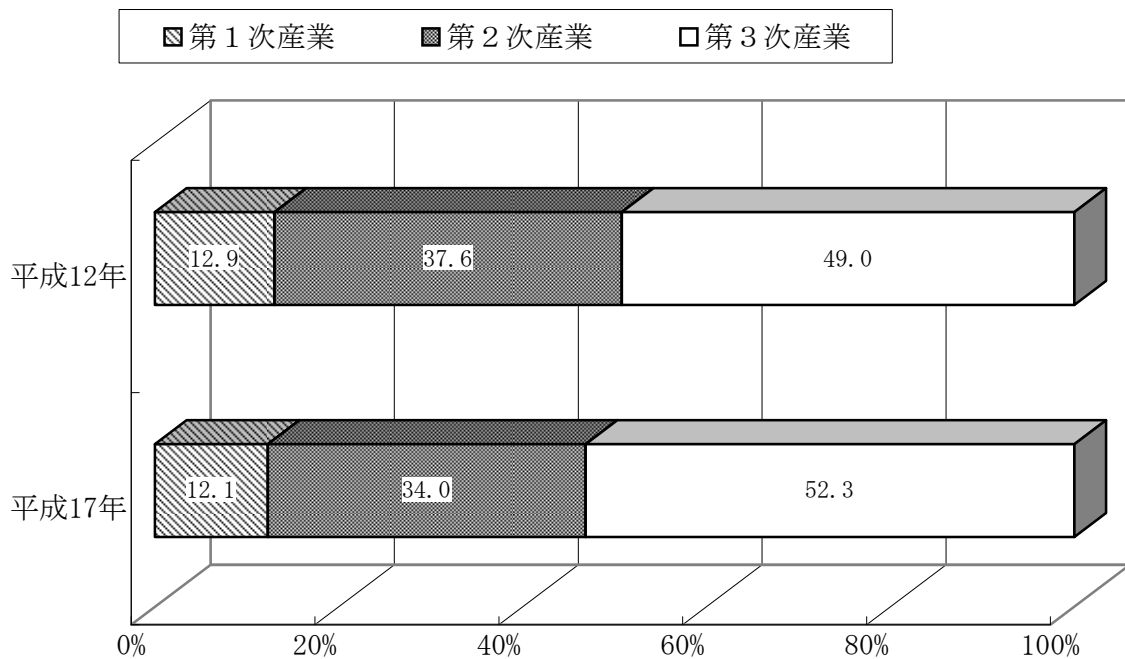
(単位：人)

人 口		非 勞 働 力 人 口				
者		完全失業者	総 数	家事	通学	その他
通学のかたわら仕事	休業者					
<b>100</b>	<b>309</b>	<b>771</b>	<b>12,542</b>	<b>5,500</b>	<b>1,504</b>	<b>5,538</b>
76	3	31	1,383	8	1,358	17
15	8	81	197	68	117	12
6	28	91	230	206	12	12
-	41	83	317	296	8	13
-	21	66	262	246	2	14
1	6	41	204	182	4	18
-	11	48	163	149	-	14
-	25	62	301	272	-	29
2	34	89	564	480	-	84
-	32	105	1,001	707	1	293
-	30	30	1,349	758	-	591
-	30	27	1,710	788	1	921
-	23	13	1,863	708	1	1,154
-	12	3	1,418	430	-	988
-	5	1	1,580	202	-	1,378
<b>40</b>	<b>182</b>	<b>531</b>	<b>3,839</b>	<b>552</b>	<b>800</b>	<b>2,487</b>
27	1	16	732	-	720	12
9	4	53	81	4	70	7
1	5	55	17	2	4	11
-	7	43	18	5	3	10
-	5	38	10	3	-	7
1	2	28	22	7	2	13
-	3	32	17	7	-	10
-	16	46	27	10	-	17
2	27	66	60	21	-	39
-	25	91	270	100	-	170
-	25	27	416	93	-	323
-	27	21	650	108	-	542
-	21	12	688	117	1	570
-	11	2	401	55	-	346
-	3	1	430	20	-	410
<b>60</b>	<b>127</b>	<b>240</b>	<b>8,703</b>	<b>4,948</b>	<b>704</b>	<b>3,051</b>
49	2	15	651	8	638	5
6	4	28	116	64	47	5
5	23	36	213	204	8	1
-	34	40	299	291	5	3
-	16	28	252	243	2	7
-	4	13	182	175	2	5
-	8	16	146	142	-	4
-	9	16	274	262	-	12
-	7	23	504	459	-	45
-	7	14	731	607	1	123
-	5	3	933	665	-	268
-	3	6	1,060	680	1	379
-	2	1	1,175	591	-	584
-	1	1	1,017	375	-	642
-	2	-	1,150	182	-	968

第11表 産業大分類・従業上の地位別15歳以上就業者数

区 分	総 数	雇用者、役員 含む	自営業主、家庭 内職者含む	家族従業者
総 数	19,161	14,362	3,328	1,467
A 農 業	2,298	74	1,421	801
B 林 業	17	8	8	1
C 漁 業	4	1	3	-
D 鉱 業	-	-	-	-
E 建 設 業	1,582	1,185	317	80
F 製 造 業	4,934	4,470	368	95
G 電気・ガス・熱供給・水道業	70	70	-	-
H 情報通信業	86	79	6	1
I 運輸業	716	674	30	12
J 卸・小売業	2,450	1,862	371	217
K 金融・保険業	221	206	14	1
L 不動産業	78	58	16	4
M 飲食店・宿泊	676	410	169	97
N 医療・福祉	1,710	1,638	50	22
O 教育・学習	757	689	63	5
P 複合サービス	361	358	2	1
Q サービス（他）	2,200	1,692	413	95
R 公務（他に分類されないもの）	698	698	-	-
S 分類不能の産業	303	190	77	35
(再掲)				
第1次産業	2,319	83	1,432	802
第2次産業	6,516	5,655	685	175
第3次産業	10,023	8,434	1,134	455

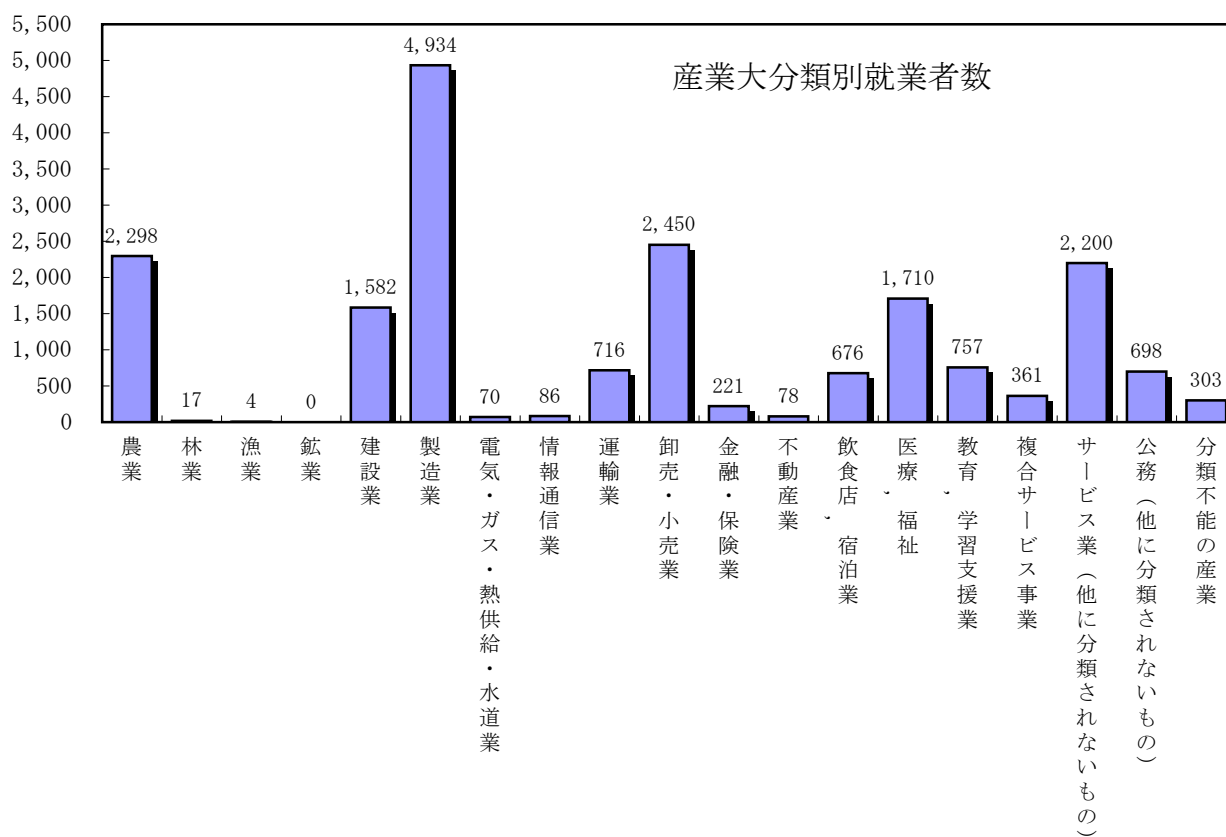
産業大分類別就業者数割合



(単位：人)

	総数	雇用者, 役員含む	自営業主, 家庭内職者 含む	家族従業者		総数	雇用者, 役員含む	自営業主, 家庭内職者 含む	家族従業者
男	10,867	8,062	2,609	196	女	8,294	6,300	719	1,271
	1,339	45	1,249	45		959	29	172	756
	17	8	8	1		-	-	-	-
	4	1	3	-		-	-	-	-
	-	-	-	-		-	-	-	-
	1,344	993	315	36		238	192	2	44
	2,889	2,654	215	20		2,045	1,816	153	75
	63	63	-	-		7	7	-	-
	65	59	6	-		21	20	-	1
	597	564	29	4		119	110	1	8
	1,229	903	285	41		1,221	959	86	176
	104	94	10	-		117	112	4	1
	51	36	14	1		27	22	2	3
	229	118	92	19		447	292	77	78
	373	323	48	2		1,337	1,315	2	20
	323	302	20	1		434	387	43	4
	251	250	1	-		110	108	1	1
	1,275	998	260	17		925	694	153	78
	545	545	-	-		153	153	-	-
	169	106	54	9		134	84	23	26

(人)



第12表 地区別産業大分類別就業者数

区 分		総 数	第1次産業			第2次産業			G 電気・ガス・熱供給・水道業	H 情報通信業	I 運輸業	J 卸売・小売業
			A 農 業	B 林 業	C 漁 業	D 鉱 業	E 建設業	F 製造業				
総 数	計	19,161	2,298	17	4	—	1,582	4,934	70	86	716	2,450
	男	10,867	1,339	17	4	—	1,344	2,889	63	65	597	1,229
	女	8,294	959	—	—	—	238	2,045	7	21	119	1,221
綾 部	計	6,526	120	4	1	—	561	1,712	25	35	230	1,103
	男	3,609	71	4	1	—	451	1,035	21	27	199	524
	女	2,917	49	—	—	—	110	677	4	8	31	579
中 筋	計	3,041	132	5	—	—	271	843	11	20	94	440
	男	1,758	83	5	—	—	233	524	10	15	74	211
	女	1,283	49	—	—	—	38	319	1	5	20	229
吉 美	計	1,098	134	—	—	—	88	304	5	5	57	106
	男	640	77	—	—	—	76	180	4	5	44	65
	女	458	57	—	—	—	12	124	1	—	13	41
西八田	計	956	150	—	1	—	74	276	8	3	46	89
	男	558	85	—	1	—	67	159	8	2	37	43
	女	398	65	—	—	—	7	117	—	1	9	46
東八田	計	1,113	151	1	—	—	89	313	3	4	64	119
	男	640	87	1	—	—	80	175	3	4	53	69
	女	473	64	—	—	—	9	138	—	—	11	50
山 家	計	877	180	1	—	—	93	217	6	5	36	78
	男	516	110	1	—	—	82	117	6	3	27	45
	女	361	70	—	—	—	11	100	—	2	9	33
口上林	計	496	141	—	—	—	18	136	1	—	15	44
	男	287	83	—	—	—	16	83	1	—	15	23
	女	209	58	—	—	—	2	53	—	—	—	21
豊 里	計	2,224	449	2	1	—	173	534	5	5	77	218
	男	1,261	261	2	1	—	149	304	5	3	64	112
	女	963	188	—	—	—	24	230	—	2	13	106
物 部	計	980	213	—	1	—	75	256	3	2	42	92
	男	553	126	—	1	—	67	137	2	1	37	47
	女	427	87	—	—	—	8	119	1	1	5	45
志賀郷	計	787	223	—	—	—	65	170	—	5	27	58
	男	441	127	—	—	—	55	84	—	3	23	30
	女	346	96	—	—	—	10	86	—	2	4	28
中上林	計	712	261	1	—	—	58	122	1	1	22	65
	男	404	153	1	—	—	54	60	1	1	19	36
	女	308	108	—	—	—	4	62	—	—	3	29
奥上林	計	351	144	3	—	—	17	51	2	1	6	38
	男	200	76	3	—	—	14	31	2	1	5	24
	女	151	68	—	—	—	3	20	—	—	1	14

(単位：人)

第3次産業								S 分類不能の産業	(再掲) 産業別		
K 金融・ 保険業	L 不動産 業	M 飲食 店, 宿 泊業	N 医療, 福祉	O 教育, 学習	P 複合 サービ ス	Q サービ ス (他)	R 公務 (他 に分類さ れないも の)		第1次産業	第2次産業	第3次産業
221	78	676	1,710	757	361	2,200	698	303	2,319	6,516	10,023
104	51	229	373	323	251	1,275	545	169	1,360	4,233	5,105
117	27	447	1,337	434	110	925	153	134	959	2,283	4,918
78	36	355	637	261	85	930	276	77	125	2,273	4,051
40	23	112	157	107	61	513	224	39	76	1,486	2,008
38	13	243	480	154	24	417	52	38	49	787	2,043
39	20	105	276	164	60	368	138	55	137	1,114	1,735
16	12	44	60	84	37	217	99	34	88	757	879
23	8	61	216	80	23	151	39	21	49	357	856
11	—	15	111	54	26	111	60	11	134	392	561
2	—	7	21	22	20	62	48	7	77	256	300
9	—	8	90	32	6	49	12	4	57	136	261
13	4	26	75	30	15	104	23	19	151	350	436
8	4	8	9	16	10	66	20	15	86	226	231
5	—	18	66	14	5	38	3	4	65	124	205
17	4	22	92	34	27	126	22	25	152	402	534
8	2	7	16	16	17	70	20	12	88	255	285
9	2	15	76	18	10	56	2	13	64	147	249
9	5	19	64	20	15	84	18	27	181	310	359
5	3	8	15	4	11	47	16	16	111	199	190
4	2	11	49	16	4	37	2	11	70	111	169
5	—	9	40	9	12	35	7	24	141	154	177
3	—	4	9	1	9	22	6	12	83	99	93
2	—	5	31	8	3	13	1	12	58	55	84
25	5	47	202	97	49	233	84	18	452	707	1,047
12	3	14	40	45	35	142	60	9	264	453	535
13	2	33	162	52	14	91	24	9	188	254	512
8	—	15	85	45	18	87	29	9	214	331	426
2	—	8	18	16	11	55	20	5	127	204	217
6	—	7	67	29	7	32	9	4	87	127	209
10	3	18	59	21	18	68	20	22	223	235	307
5	3	4	12	8	13	48	15	11	127	139	164
5	—	14	47	13	5	20	5	11	96	96	143
5	1	27	51	15	22	37	12	11	262	180	259
2	1	10	11	2	17	21	10	5	154	114	131
3	—	17	40	13	5	16	2	6	108	66	128
1	—	18	18	7	14	17	9	5	147	68	131
1	—	3	5	2	10	12	7	4	79	45	72
—	—	15	13	5	4	5	2	1	68	23	59



第13表 産業（大分類），年齢，男女別15歳以上就業者数及び平均年齢

男女，年齢	総 数																			
	総数	A 農業	B 林業	C 漁業	D 鉱業	E 建設業	F 製造業	G 電気・ガス・熱供給・水道業	H 情報通信業	I 運輸業	J 卸売・小売業	K 金融・保険業	L 不動産業	M 飲食店、宿泊業	N 医療、福祉	O 教育、学習	P 複合サービス	Q サービス(他)	R 公務(他に分類されないもの)	S 分類不能の産業
<b>総 数</b>	<b>19,161</b>	<b>2,298</b>	<b>17</b>	<b>4</b>	<b>-</b>	<b>1,582</b>	<b>4,934</b>	<b>70</b>	<b>86</b>	<b>716</b>	<b>2,450</b>	<b>221</b>	<b>78</b>	<b>676</b>	<b>1,710</b>	<b>757</b>	<b>361</b>	<b>2,200</b>	<b>698</b>	<b>303</b>
15～19歳	226	1	-	-	-	14	75	-	3	1	65	-	-	29	9	-	-	22	1	6
20～24歳	945	10	-	1	-	77	289	1	4	36	116	6	1	32	165	22	22	141	11	11
25～29歳	1,495	13	1	1	-	131	467	4	14	53	202	20	5	56	194	58	35	188	33	20
30～34歳	1,857	14	-	-	-	177	588	11	7	80	255	28	8	60	202	64	44	195	94	30
35～39歳	1,623	21	-	-	-	147	490	15	6	65	219	25	2	45	179	62	33	214	86	14
40～44歳	1,565	11	-	-	-	125	440	12	10	60	197	38	2	41	172	106	53	191	82	25
45～49歳	1,821	35	-	-	-	164	483	8	15	83	235	27	8	58	214	140	42	187	102	20
50～54歳	2,115	39	3	1	-	207	631	8	8	113	267	38	7	62	209	129	38	242	96	17
55～59歳	2,487	78	2	1	-	235	837	3	10	134	330	24	12	111	173	94	50	277	87	29
60～64歳	1,612	249	5	-	-	138	342	5	6	66	221	9	11	95	93	40	26	230	45	31
65～69歳	1,216	388	1	-	-	108	158	-	1	18	144	3	10	50	62	24	10	165	40	34
70～74歳	1,030	577	3	-	-	48	79	3	2	5	99	2	7	25	22	13	6	93	18	28
75～79歳	739	541	1	-	-	8	29	-	-	2	64	-	4	10	10	3	2	35	3	27
80～84歳	321	241	1	-	-	3	19	-	-	-	27	1	1	2	5	2	-	13	-	6
85歳以上	109	80	-	-	-	-	7	-	-	-	9	-	-	-	1	-	-	7	-	5
平均年齢(歳)	49.3	70.9	62.4	39.8	-	47.1	45.2	43.5	43.1	46.6	47.7	44.1	54.9	48.2	43.2	46.7	44.7	47.9	47.1	53.6
<b>男</b>	<b>10,867</b>	<b>1,339</b>	<b>17</b>	<b>4</b>	<b>-</b>	<b>1,344</b>	<b>2,889</b>	<b>63</b>	<b>65</b>	<b>597</b>	<b>1,229</b>	<b>104</b>	<b>51</b>	<b>229</b>	<b>373</b>	<b>323</b>	<b>251</b>	<b>1,275</b>	<b>545</b>	<b>169</b>
15～19歳	108	1	-	-	-	13	46	-	3	1	21	-	-	8	2	-	-	9	1	3
20～24歳	491	8	-	1	-	68	180	-	1	27	62	1	-	14	23	7	13	73	6	7
25～29歳	840	9	1	1	-	117	310	4	9	40	97	5	2	18	39	19	21	112	22	14
30～34歳	1,070	8	-	-	-	140	380	10	7	59	139	11	6	20	49	23	33	109	60	16
35～39歳	945	12	-	-	-	128	326	12	6	51	113	10	1	17	36	23	17	123	60	10
40～44歳	865	8	-	-	-	99	260	12	8	53	101	19	1	19	29	46	31	99	65	15
45～49歳	951	19	-	-	-	131	239	8	11	73	123	17	6	14	39	48	30	99	86	8
50～54歳	1,149	20	3	1	-	179	327	6	7	97	114	21	4	24	37	55	30	140	74	10
55～59歳	1,385	30	2	1	-	206	450	3	6	118	150	10	9	35	31	45	41	157	76	15
60～64歳	990	145	5	-	-	128	202	5	5	56	113	6	7	28	29	29	18	161	38	15
65～69歳	723	196	1	-	-	88	97	-	1	16	86	2	6	19	35	19	9	96	37	15
70～74歳	621	336	3	-	-	38	43	3	1	5	58	1	5	6	14	7	6	60	17	18
75～79歳	455	338	1	-	-	7	17	-	-	1	32	-	3	6	5	1	2	22	3	17
80～84歳	205	156	1	-	-	2	9	-	-	-	17	1	1	1	4	1	-	9	-	3
85歳以上	69	53	-	-	-	-	3	-	-	-	3	-	-	-	1	-	-	6	-	3
平均年齢(歳)	49.9	71.4	62.4	39.8	-	47.1	44.3	44.0	43.3	47.2	48.1	46.5	56.4	48.0	46.5	48.9	46.1	48.8	48.4	53.0
<b>女</b>	<b>8,294</b>	<b>959</b>	<b>0</b>	<b>0</b>	<b>-</b>	<b>238</b>	<b>2,045</b>	<b>7</b>	<b>21</b>	<b>119</b>	<b>1,221</b>	<b>117</b>	<b>27</b>	<b>447</b>	<b>1,337</b>	<b>434</b>	<b>110</b>	<b>925</b>	<b>153</b>	<b>134</b>
15～19歳	118	-	-	-	-	1	29	-	-	44	-	-	-	21	7	-	-	13	-	3
20～24歳	454	2	-	-	-	9	109	1	3	9	54	5	1	18	142	15	9	68	5	4
25～29歳	655	4	-	-	-	14	157	-	5	13	105	15	3	38	155	39	14	76	11	6
30～34歳	787	6	-	-	-	37	208	1	-	21	116	17	2	40	153	41	11	86	34	14
35～39歳	678	9	-	-	-	19	164	3	-	14	106	15	1	28	143	39	16	91	26	4
40～44歳	700	3	-	-	-	26	180	-	2	7	96	19	1	22	143	60	22	92	17	10
45～49歳	870	16	-	-	-	33	244	4	10	112	10	10	2	44	175	92	12	88	16	12
50～54歳	966	19	-	-	-	28	304	2	1	16	153	17	3	38	172	74	8	102	22	7
55～59歳	1,102	48	-	-	-	29	387	-	4	16	180	14	3	76	142	49	9	120	11	14
60～64歳	622	104	-	-	-	10	140	-	1	10	108	3	4	67	64	11	8	69	7	16
65～69歳	493	192	-	-	-	20	61	-	2	58	1	1	4	31	27	5	1	69	3	19
70～74歳	409	241	-	-	-	10	36	-	1	-	41	1	2	19	8	6	-	33	1	10
75～79歳	284	203	-	-	-	1	12	-	-	1	32	-	1	4	5	2	-	13	-	10
80～84歳	116	85	-	-	-	1	10	-	-	-	10	-	-	1	1	1	-	4	-	3
85歳以上	40	27	-	-	-	-	4	-	-	-	6	-	-	-	-	-	-	1	-	2
平均年齢(歳)	48.6	70.3	-	-	-	47.0	46.6	39.1	42.6	43.4	47.4	42.0	52.0	48.4	42.2	45.0	41.6	46.7	42.2	54.4

(単位：人)

総数	(再掲) 雇 用 者																		
	A	B	C	D	E	F	G	H	I	J	K	L	M	N	O	P	Q	R	S
	農業	林業	漁業	鉱業	建設業	製造業	電気・ガス・熱供給・水道業	情報通信業	運輸業	卸売・小売業	金融・保険業	不動産業	飲食店・宿泊業	医療・福祉	教育・学習	複合サービス	サービス(他)	公務(他に分類されないもの)	分類不能の産業
14,362	74	8	1	-	1,185	4,470	70	79	674	1,862	206	58	410	1,638	689	358	1,692	698	190
213	-	-	-	-	13	72	-	3	1	65	-	-	24	9	-	-	19	1	6
917	8	-	-	-	69	287	1	4	35	111	6	1	28	165	22	22	137	11	10
1,424	10	1	1	-	113	452	4	14	50	189	19	4	53	192	56	35	178	33	20
1,710	3	-	-	-	143	565	11	7	74	226	28	8	47	199	61	44	175	94	25
1,458	3	-	-	-	119	464	15	6	62	189	25	2	25	177	56	32	185	86	12
1,397	3	-	-	-	95	413	12	10	59	168	37	2	21	167	100	52	155	82	21
1,580	8	-	-	-	130	454	8	12	78	182	25	7	38	206	125	42	146	102	17
1,833	5	2	-	-	165	589	8	6	107	220	35	4	31	200	122	38	191	96	14
2,012	5	-	-	-	166	762	3	10	125	248	21	9	54	161	87	50	200	87	24
978	10	2	-	-	79	256	5	4	62	147	5	7	46	83	35	25	153	45	14
513	9	-	-	-	61	101	-	1	16	65	3	8	28	53	17	10	91	40	10
207	5	1	-	-	24	37	3	2	3	27	1	4	11	16	7	6	39	18	3
78	5	1	-	-	6	10	-	-	2	14	-	2	4	7	-	2	14	3	8
32	-	1	-	-	2	6	-	-	-	9	1	-	-	3	1	-	6	-	3
10	-	-	-	-	-	2	-	-	-	2	-	-	-	-	-	-	3	-	3
44.6	50.0	61.3	28.5	-	45.4	44.0	43.5	42.3	46.4	44.2	43.4	52.3	44.5	42.5	45.9	44.7	45.1	47.1	46.7
8,062	45	8	1	-	993	2,654	63	59	564	903	94	36	118	323	302	250	998	545	106
99	-	-	-	-	12	44	-	3	1	21	-	-	5	2	-	-	7	1	3
469	6	-	-	-	60	179	-	1	26	59	1	-	11	23	7	13	71	6	6
789	6	1	1	-	101	301	4	9	39	89	5	1	15	38	18	21	104	22	14
982	1	-	-	-	109	368	10	7	54	125	11	6	15	46	22	33	102	60	13
852	1	-	-	-	101	318	12	6	48	95	10	1	10	35	22	17	107	60	9
767	3	-	-	-	73	246	12	8	52	82	18	1	8	25	45	30	86	65	13
819	5	-	-	-	100	223	8	9	70	100	17	5	6	34	44	30	76	86	6
982	2	2	-	-	146	303	6	5	92	84	20	2	8	30	53	30	118	74	7
1,131	2	-	-	-	144	417	3	6	111	105	7	8	15	25	42	41	116	76	13
613	7	2	-	-	71	158	5	3	53	70	2	5	10	22	27	18	115	38	7
338	6	-	-	-	51	61	-	1	14	41	2	4	9	28	16	9	54	37	5
138	3	1	-	-	18	24	3	1	3	16	-	2	3	10	5	6	24	17	2
54	3	1	-	-	5	7	-	-	1	9	-	1	3	3	-	2	11	3	5
23	-	1	-	-	2	3	-	-	-	7	1	-	-	2	1	-	4	-	2
6	-	-	-	-	-	2	-	-	-	-	-	-	-	-	-	-	3	-	1
45.1	49.8	61.3	28.5	-	45.5	43.1	44.0	42.2	47.1	44.3	45.2	53.3	43.9	44.8	48.4	46.1	46.1	48.4	45.7
6,300	29	-	-	-	192	1,816	7	20	110	959	112	22	292	1,315	387	108	694	153	84
114	-	-	-	-	1	28	-	-	-	44	-	-	19	7	-	-	12	-	3
448	2	-	-	-	9	108	1	3	9	52	5	1	17	142	15	9	66	5	4
635	4	-	-	-	12	151	-	5	11	100	14	3	38	154	38	14	74	11	6
728	2	-	-	-	34	197	1	-	20	101	17	2	32	153	39	11	73	34	12
606	2	-	-	-	18	146	3	-	14	94	15	1	15	142	34	15	78	26	3
630	-	-	-	-	22	167	-	2	7	86	19	1	13	142	55	22	69	17	8
761	3	-	-	-	30	231	-	3	8	82	8	2	32	172	81	12	70	16	11
851	3	-	-	-	19	286	2	1	15	136	15	2	23	170	69	8	73	22	7
881	3	-	-	-	22	345	-	4	14	143	14	1	39	136	45	9	84	11	11
365	3	-	-	-	8	98	-	1	9	77	3	2	36	61	8	7	38	7	7
175	3	-	-	-	10	40	-	-	2	24	1	4	19	25	1	1	37	3	5
69	2	-	-	-	6	13	-	1	-	11	1	2	8	6	2	-	15	1	1
24	2	-	-	-	1	3	-	-	1	5	-	1	1	4	-	-	3	-	3
9	-	-	-	-	-	3	-	-	-	2	-	-	-	1	-	-	2	-	1
4	-	-	-	-	-	-	-	-	-	2	-	-	-	-	-	-	-	-	2
43.9	50.5	-	-	-	44.9	45.2	39.1	42.5	43.2	44.1	41.9	50.6	44.8	42.0	44.0	41.4	43.7	42.2	47.9

第14表 常住地又は従業地による産業（大分類）別15歳以上就業者数

産業（大分類）	常住地による15歳以上の就業者数				
	総数	自宅で従業	(再掲)雇用者	自宅外の自市区町村で従業	京都府内他市区町村で従業
総数	19,161	3,906	185	11,094	3,926
A 農業	2,298	2,072	2	209	17
B 林業	17	5	-	6	4
C 漁業	4	3	-	-	-
D 鉱業	-	-	-	-	-
E 建設業	1,582	225	23	955	370
F 製造業	4,934	353	36	3,673	842
G 電気・ガス・熱供給・水道業	70	-	-	33	35
H 情報通信業	86	4	-	34	44
I 運輸業	716	29	3	363	292
J 卸売・小売業	2,450	471	44	1,307	634
K 金融・保険業	221	10	1	104	106
L 不動産業	78	23	2	34	20
M 飲食店, 宿泊業	676	156	11	436	81
N 医療, 福祉	1,710	68	11	1,294	338
O 教育, 学習	757	50	6	367	335
P 複合サービス	361	-	-	274	86
Q サービス (他)	2,200	354	44	1,351	468
R 公務 (他に分類されないもの)	698	1	1	475	216
S 分類不能の産業	303	82	1	179	38

(単位：人)

従業地による15歳以上の 就業者数			
他県で従 業	総数	うち京都 府内他市 区町村に 常住	うち他県 に常住
235	20,527	5,062	465
-	2,318	27	10
2	12	-	1
1	3	-	-
-	-	-	-
32	1,594	336	78
66	6,140	1,957	157
2	63	26	4
4	60	17	5
32	681	252	37
38	2,426	601	47
1	245	118	13
1	73	12	4
3	670	70	8
10	1,773	390	21
5	683	261	5
1	460	178	8
27	2,410	650	55
6	628	144	8
4	288	23	4

第15表 常住地又は従業地・通学地による年齢（5歳階級），男女別人口及び15歳以上就業者数

男女、年齢 (5歳階級)	常住地による人口							常住地による		
	総数 (夜間人口)	従業も通 学もして いない	自宅で 従業	自宅外の 自市区町 村で従 業・通学	自市内他 区で従 業・通学	府内他市 区町村で 従業・通 学	他県で従 業・通学	総数	うち自宅 外の自市 区町村で 従業	うち自市 内他区で 従業
<b>総数</b>	<b>37,640</b>	<b>13,834</b>	<b>3,906</b>	<b>14,935</b>	-	<b>4,434</b>	<b>283</b>	<b>19,161</b>	<b>11,094</b>	-
15歳未満	4,918	2,025	-	2,861	-	29	3	-	-	-
15～19歳	1,655	56	6	1,106	-	454	18	226	162	-
20～24歳	1,242	161	26	667	-	325	44	945	638	-
25～29歳	1,833	309	48	971	-	466	22	1,495	970	-
30～34歳	2,280	392	81	1,226	-	529	29	1,857	1,225	-
35～39歳	1,971	326	123	1,067	-	411	24	1,623	1,067	-
40～44歳	1,827	241	117	1,000	-	421	31	1,565	998	-
45～49歳	2,039	211	176	1,124	-	499	22	1,821	1,124	-
50～54歳	2,490	363	190	1,354	-	535	36	2,115	1,354	-
55～59歳	3,160	653	334	1,646	-	478	29	2,487	1,646	-
60～64歳	2,733	1,105	483	920	-	197	13	1,612	919	-
65～69歳	2,605	1,379	588	556	-	62	10	1,216	556	-
70～74歳	2,786	1,736	736	274	-	19	2	1,030	273	-
75～79歳	2,634	1,875	633	102	-	5	-	739	101	-
80～84歳	1,756	1,421	272	46	-	3	-	321	46	-
85歳以上	1,711	1,581	93	15	-	1	-	109	15	-
<b>男</b>	<b>17,939</b>	<b>4,641</b>	<b>2,137</b>	<b>7,680</b>	-	<b>3,097</b>	<b>232</b>	<b>10,867</b>	<b>5,718</b>	-
15歳未満	2,550	1,071	-	1,464	-	14	1	-	-	-
15～19歳	864	28	4	546	-	269	9	108	74	-
20～24歳	636	64	19	333	-	185	24	491	312	-
25～29歳	925	68	29	513	-	284	18	840	512	-
30～34歳	1,147	58	38	656	-	354	25	1,070	655	-
35～39歳	1,006	48	64	562	-	297	22	945	562	-
40～44歳	925	48	59	485	-	295	28	865	483	-
45～49歳	1,004	49	87	477	-	366	21	951	477	-
50～54歳	1,232	73	99	608	-	408	34	1,149	608	-
54～59歳	1,525	126	158	826	-	374	27	1,385	826	-
60～64歳	1,363	361	271	537	-	171	11	990	537	-
65～69歳	1,170	443	285	374	-	54	10	723	374	-
70～74歳	1,302	671	417	185	-	17	2	621	185	-
75～79歳	1,167	699	381	70	-	5	-	455	69	-
80～84歳	616	403	168	34	-	3	-	205	34	-
85歳以上	507	431	58	10	-	1	-	69	10	-
<b>女</b>	<b>19,701</b>	<b>9,193</b>	<b>1,769</b>	<b>7,255</b>	-	<b>1,337</b>	<b>51</b>	<b>8,294</b>	<b>5,376</b>	-
15歳未満	2,368	954	-	1,397	-	15	2	-	-	-
15～19歳	791	28	2	560	-	185	9	118	88	-
20～24歳	606	97	7	334	-	140	20	454	326	-
25～29歳	908	241	19	458	-	182	4	655	458	-
30～34歳	1,133	334	43	570	-	175	4	787	570	-
35～39歳	965	278	59	505	-	114	2	678	505	-
40～44歳	902	193	58	515	-	126	3	700	515	-
45～49歳	1,035	162	89	647	-	133	1	870	647	-
50～54歳	1,258	290	91	746	-	127	2	966	746	-
55～59歳	1,635	527	176	820	-	104	2	1,102	820	-
60～64歳	1,370	744	212	383	-	26	2	622	382	-
65～69歳	1,435	936	303	182	-	8	-	493	182	-
70～74歳	1,484	1,065	319	89	-	2	-	409	88	-
75～79歳	1,467	1,176	252	32	-	-	-	284	32	-
80～84歳	1,140	1,018	104	12	-	-	-	116	12	-
85歳以上	1,204	1,150	35	5	-	-	-	40	5	-

注) 総数には、労働力状態が「不詳」を含む。

(単位：人)

就業者数		従業地・通学地による人口				従業地による就業者数			
うち府内 他市区町 村で従業	うち他県 で従業	総数 (昼間人 口)	うち自市 内他区に 常住	うち府内 他市区町 村に常住	うち他県 に常住	総数	うち自市 内他区に 常住	うち府内 他市区町 村に常住	うち他県 に常住
3,926	235	38,708	-	5,286	499	20,527	-	5,062	465
-	-	4,898	-	10	2	-	-	-	-
57	1	1,485	-	285	17	253	-	82	3
264	17	1,335	-	429	33	1,100	-	419	17
456	21	2,076	-	695	36	1,747	-	694	35
522	29	2,507	-	739	46	2,091	-	739	46
409	24	2,246	-	653	57	1,900	-	653	57
419	31	1,985	-	557	53	1,724	-	557	52
499	22	2,137	-	555	64	1,919	-	555	64
535	36	2,538	-	545	74	2,163	-	545	74
478	29	3,228	-	509	66	2,555	-	509	66
197	13	2,770	-	217	30	1,649	-	217	30
62	10	2,619	-	71	15	1,230	-	71	15
19	2	2,781	-	12	4	1,025	-	12	4
5	-	2,638	-	7	2	743	-	7	2
3	-	1,755	-	2	-	320	-	2	-
1	-	1,710	-	-	-	108	-	-	-
2,807	205	18,526	-	3,495	421	11,634	-	3,381	398
-	-	2,539	-	4	-	-	-	-	-
29	1	746	-	149	11	125	-	44	3
153	7	689	-	237	25	575	-	233	11
282	17	1,059	-	410	26	976	-	409	26
352	25	1,298	-	497	33	1,223	-	497	33
297	22	1,212	-	477	48	1,151	-	477	48
295	28	1,038	-	387	49	977	-	387	48
366	21	1,015	-	344	54	962	-	344	54
408	34	1,232	-	375	67	1,149	-	375	67
374	27	1,546	-	361	61	1,406	-	361	61
171	11	1,385	-	176	28	1,012	-	176	28
54	10	1,182	-	61	15	735	-	61	15
17	2	1,297	-	11	3	616	-	11	3
5	-	1,168	-	5	1	456	-	5	1
3	-	614	-	1	-	203	-	1	-
1	-	506	-	-	-	68	-	-	-
1,119	30	20,182	-	1,791	78	8,893	-	1,681	67
-	-	2,359	-	6	2	-	-	-	-
28	-	739	-	136	6	128	-	38	-
111	10	646	-	192	8	525	-	186	6
174	4	1,017	-	285	10	771	-	285	9
170	4	1,209	-	242	13	868	-	242	13
112	2	1,034	-	176	9	749	-	176	9
124	3	947	-	170	4	747	-	170	4
133	1	1,122	-	211	10	957	-	211	10
127	2	1,306	-	170	7	1,014	-	170	7
104	2	1,682	-	148	5	1,149	-	148	5
26	2	1,385	-	41	2	637	-	41	2
8	-	1,437	-	10	-	495	-	10	-
2	-	1,484	-	1	1	409	-	1	1
-	-	1,470	-	2	1	287	-	2	1
-	-	1,141	-	1	-	117	-	1	-
-	-	1,204	-	-	-	40	-	-	-

第16表 常住地及び従業地・通学地による15歳以上就業者数及び通学者数

区 分	総 数				総数
	総数	15歳以上就業者	15歳以上通学者	15歳未満通学者を含む通学者	
当地に常住する就業者・通学者	20,665	19,161	1,504	4,397	11,667
自市町村で従業・通学	15,980	15,000	980	3,841	8,353
自宅	3,906	3,906	-	-	2,137
自宅外	12,074	11,094	980	3,841	6,216
他市区町村で従業・通学	4,685	4,161	524	556	3,314
府 内	4,405	3,926	479	508	3,083
京 都 市	140	94	46	47	102
福 知 山 市	2,841	2,500	341	367	1,937
舞 鶴 市	884	837	47	49	642
宇 治 市	-	-	-	-	-
宮 津 市	55	51	4	4	46
亀 岡 市	44	35	9	9	41
長 岡 京 市	-	-	-	-	-
京 丹 後 市	20	20	-	-	17
美 山 町	11	11	-	-	8
園 部 町	40	30	10	10	32
八 木 町	-	-	-	-	-
丹 波 町	43	40	3	3	31
日 吉 町	-	-	-	-	-
瑞 穂 町	25	25	-	-	13
和 知 町	73	73	-	-	54
三 和 町	99	90	9	9	65
夜 久 野 町	11	11	-	-	9
大 江 町	85	80	5	5	60
加 悦 町	-	-	-	-	-
野 田 川 町	-	-	-	-	-
そ の 他	34	29	5	5	26
府 外	280	235	45	48	231
当地で従業・通学する者	21,753	20,527	1,226	4,099	12,265
自市町村に常住	15,980	15,000	980	3,841	8,353
自宅	3,906	3,906	-	-	2,137
自宅外	12,074	11,094	980	3,841	6,216
他市区町村に常住	5,773	5,527	246	258	3,912
府 内	5,276	5,062	214	224	3,491
京 都 市	134	127	7	11	116
福 知 山 市	2,366	2,305	61	61	1,518
舞 鶴 市	1,583	1,503	80	81	1,006
宇 治 市	12	12	-	-	11
宮 津 市	66	65	1	1	63
亀 岡 市	108	105	3	5	95
長 岡 京 市	13	11	2	2	12
京 丹 後 市	45	43	2	2	42
美 山 町	34	32	2	2	27
園 部 町	48	47	1	2	40
八 木 町	11	10	1	1	6
丹 波 町	76	73	3	3	57
日 吉 町	27	25	2	2	23
瑞 穂 町	66	63	3	3	46
和 知 町	170	164	6	6	91
三 和 町	171	159	12	12	89
夜 久 野 町	53	48	5	6	42
大 江 町	202	182	20	20	124
加 悦 町	21	21	-	-	20
野 田 川 町	29	29	-	-	27
そ の 他	41	38	3	4	36
府 外	497	465	32	34	421

(単位：人)

男			女			
15歳以上就業者	15歳以上通学者	15歳未満通学者を含む通学者	総数	15歳以上就業者	15歳以上通学者	15歳未満通学者を含む通学者
10,867	800	2,279	8,998	8,294	704	2,118
7,855	498	1,962	7,627	7,145	482	1,879
2,137	-	-	1,769	1,769	-	-
5,718	498	1,962	5,858	5,376	482	1,879
3,012	302	317	1,371	1,149	222	239
2,807	276	290	1,322	1,119	203	218
83	19	20	38	11	27	27
1,723	214	227	904	777	127	140
624	18	18	242	213	29	31
-	-	-	-	-	-	-
43	3	3	9	8	1	1
35	6	6	3	-	3	3
-	-	-	-	-	-	-
17	-	-	3	3	-	-
8	-	-	3	3	-	-
28	4	4	8	2	6	6
-	-	-	-	-	-	-
30	1	1	12	10	2	2
-	-	-	-	-	-	-
13	-	-	12	12	-	-
54	-	-	19	19	-	-
58	7	7	34	32	2	2
9	-	-	2	2	-	-
57	3	3	25	23	2	2
-	-	-	-	-	-	-
-	-	-	-	-	-	-
25	1	1	8	4	4	4
205	26	27	49	30	19	21
11,634	631	2,099	9,488	8,893	595	2,000
7,855	498	1,962	7,627	7,145	482	1,879
2,137	-	-	1,769	1,769	-	-
5,718	498	1,962	5,858	5,376	482	1,879
3,779	133	137	1,861	1,748	113	121
3,381	110	114	1,785	1,681	104	110
112	4	4	18	15	3	7
1,491	27	27	848	814	34	34
965	41	42	577	538	39	39
11	-	-	1	1	-	-
62	1	1	3	3	-	-
93	2	4	13	12	1	1
10	2	2	1	1	-	-
41	1	1	3	2	1	1
27	-	-	7	5	2	2
39	1	1	8	8	-	1
5	1	1	5	5	-	-
56	1	1	19	17	2	2
22	1	1	4	3	1	1
44	2	2	20	19	1	1
87	4	4	79	77	2	2
85	4	4	82	74	8	8
38	4	4	11	10	1	2
113	11	11	78	69	9	9
20	-	-	1	1	-	-
27	-	-	2	2	-	-
33	3	4	5	5	-	-
398	23	23	76	67	9	11



第17表 昼間人口等の推移

年	夜間人口 (常住人口) (A)	流出入人口				
		流入 (B)			流出 (C)	
		計	通勤	通学	計	通勤
昭和60年	41,900	2,290	2,129	161	3,810	3,318
平成2	40,582	3,129	2,899	230	4,099	3,448
7	39,970	3,943	3,668	275	4,420	3,878
12	38,876	4,698	4,473	225	4,481	3,985
17	37,640	5,785	5,527	258	4,717	4,161

第18表 市区町村別流出入人口

市区町村	昭和60年		平成2年		平成7年	
	流入	流出	流入	流出	流入	流出
<b>総数</b>	<b>2,290</b>	<b>3,810</b>	<b>3,129</b>	<b>4,099</b>	<b>3,943</b>	<b>4,420</b>
京都市	50	133	80	110	79	115
福知山市	1,069	2,321	1,343	2,597	1,613	2,731
舞鶴市	420	935	703	849	1,021	774
宮津市	19	32	23	36	31	55
亀岡市	19	26	50	45	57	41
園部町	11	42	14	36	15	42
丹波町	31	16	38	41	58	54
瑞穂町	29	-	34	17	38	38
和知町	138	38	147	60	137	85
三和町	98	20	113	31	138	63
夜久野町	44	-	55	9	63	23
大江町	112	32	133	41	154	60
その他府内	56	64	99	59	133	65
府外	194	131	296	147	398	243
15歳未満	-	20	1	21	8	31

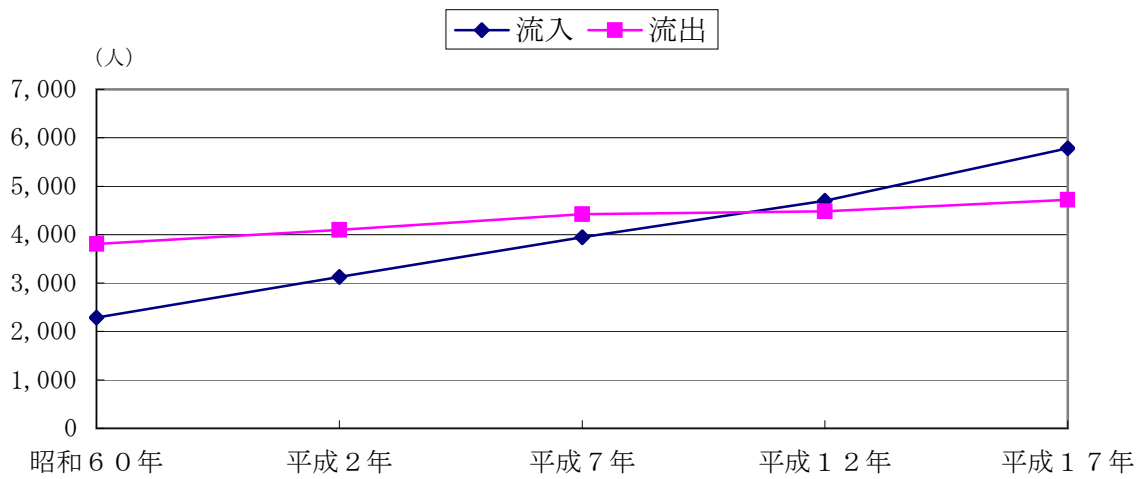
(単位：人)

		昼間人口 (A+B-C)
通学	流入超過数	
492	△ 1,520	40,380
651	△ 970	39,612
542	△ 477	39,493
496	217	39,093
556	1,068	38,708

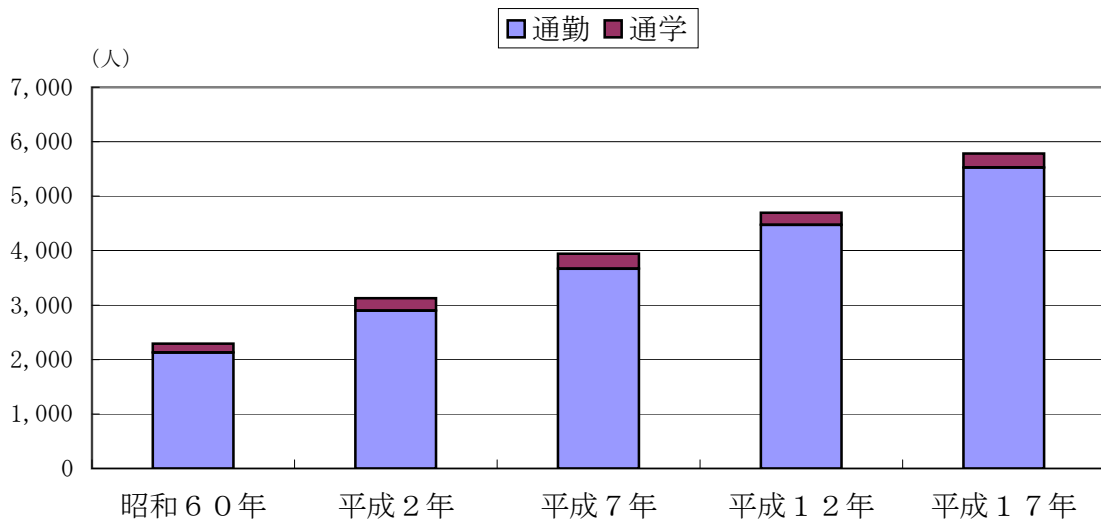
(単位：人)

平成12年		平成17年	
流入	流出	流入	流出
<b>4,698</b>	<b>4,481</b>	<b>5,785</b>	<b>4,717</b>
85	146	134	140
2,038	2,719	2,366	2,841
1,199	829	1,583	884
38	62	66	55
70	39	108	44
38	42	48	40
70	34	76	43
54	23	66	25
159	68	170	73
150	69	171	99
58	15	53	11
179	72	202	85
156	75	233	65
402	262	497	280
2	26	12	32

### 流 出 入 人 口



### 流入人口 通勤・通学別人口



### 流出人口 通勤・通学別人口

