

5 農林業

5 農林業

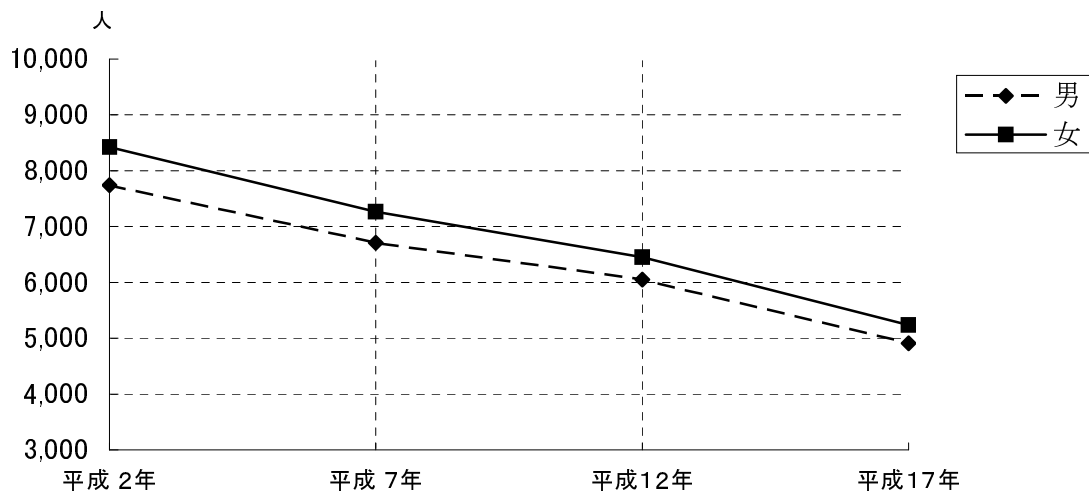
1 農家数及び農家人口の推移

各年2月1日現在

年	区分	農家数					農家人口					
		総農家	販売農家	専業農家	第1種兼業農	第2種兼業農	自給的農家	総数	販売農家		自給的農家	
									男	女	男	女
平成2年		4,437	3,001	651	315	2,035	1,436	16,164	5,439	5,777	2,301	2,647
平成7年		3,986	2,703	647	285	1,771	1,283	13,976	4,698	5,009	2,014	2,255
平成12年		3,555	2,288	584	207	1,497	1,267	12,501	4,039	4,200	2,013	2,249
平成17年	総数	3,197	1,898	602	195	1,101	1,299	10,145	3,220	3,301	1,691	1,933
	綾部	134	58	20	3	35	76	437	90	121	112	114
	中筋	177	68	16	9	43	109	574	133	125	149	167
	吉美	187	100	25	7	68	87	626	166	188	126	146
	西八田	254	112	28	20	64	142	801	195	190	192	224
	東八田	313	143	41	5	97	170	1,007	235	261	236	275
	山家	273	134	34	6	94	139	872	240	242	180	210
	口上林	159	108	36	18	54	51	491	176	180	68	67
	豊里	532	362	94	46	222	170	1,863	686	681	229	267
	物部	319	239	71	25	143	80	1,081	427	439	106	109
	志賀郷	315	226	90	16	120	89	940	365	363	97	115
	中上林	331	216	87	30	99	115	926	322	321	130	153
奥上林	203	132	60	10	62	71	527	185	190	66	86	

資料…世界農林業センサス、農業センサス

販売農家人口の推移



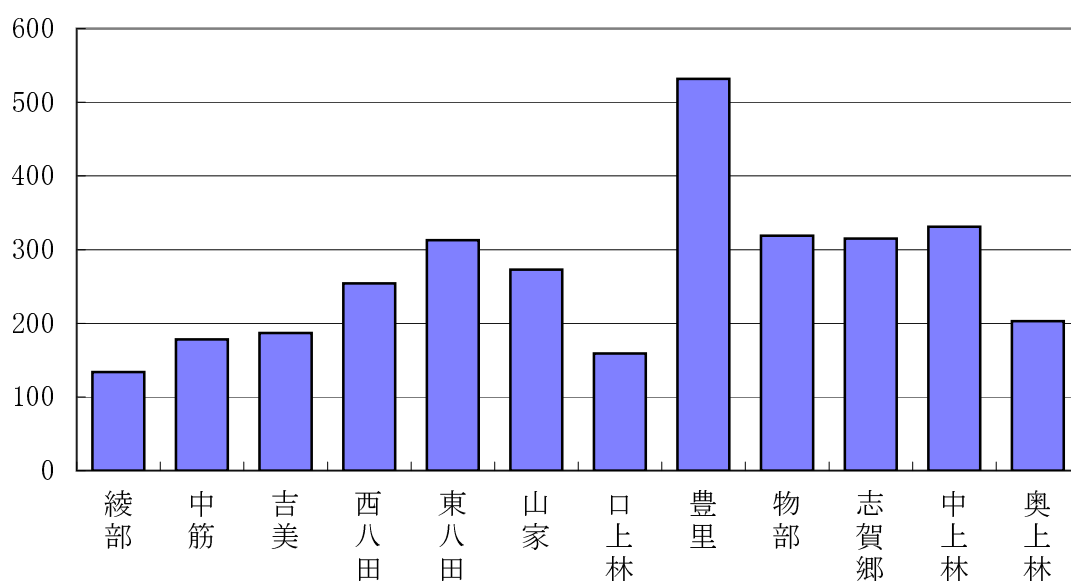
5 農林業

2 経営耕地規模別農家数

各年2月1日現在

	総農家数	販売農家	0.3ha未満	0.3～0.5ha	0.5～1.0ha	1.0～1.5ha	1.5ha以上	自給の農家
	戸	戸	戸	戸	戸	戸	戸	戸
平成2年	4,437	3,001	9	1,269	1,244	306	173	1,436
平成7年	3,986	2,703	6	1,107	1,145	265	180	1,283
平成12年	3,555	2,288	2	829	1,040	241	176	1,267
平成17年	3,197	1,898	2	680	853	191	172	1,299
綾部	134	58	1	34	16	7	-	76
中筋	178	68	-	30	27	5	6	109
吉美	187	100	-	40	41	173	13	87
西八田	254	112	-	41	57	6	8	142
東八田	313	143	-	75	50	9	9	170
山家	273	134	-	68	57	4	5	139
口上林	159	108	-	37	47	18	6	51
豊里	532	362	-	114	171	37	40	170
物部	319	239	-	67	106	31	35	80
志賀郷	315	226	-	60	107	37	22	89
中上林	331	216	-	71	101	21	23	115
奥上林	203	132	1	43	73	10	5	71

地区別農家数(平成17年2月1日)



5 農林業

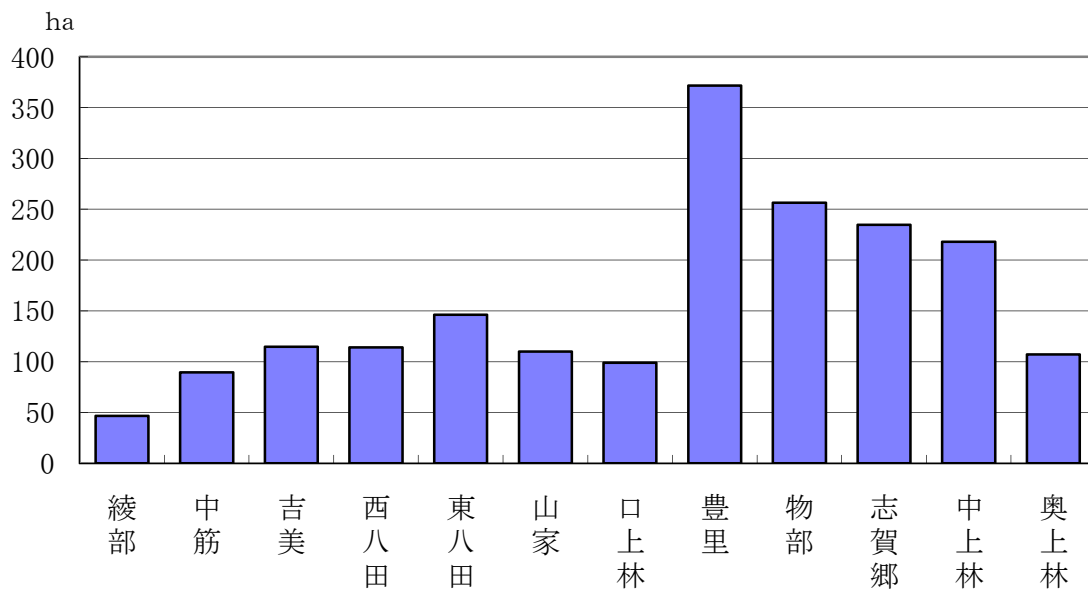
3 経営耕地面積の推移

各年2月1日現在

年	区分	総面積 ha	自給的 農家 ha	販売農家			
				総面積 ha	田 ha	畑 ha	樹園地 ha
平成2年		2,404	290	2,114	1,778	208	128
平成7年		2,262	265	1,997	1,717	179	101
平成12年		2,122	265	1,857	1,631	150	77
平成17年	総数	1,907	254	1,654	1,492	110	51
	綾部	47	16	31	24	5	2
	中筋	89	22	68	62	4	1
	吉美	115	17	97	85	6	7
	西八田	114	27	88	80	5	3
	東八田	146	34	112	101	9	2
	山家	110	29	81	73	6	2
	口上林	99	10	89	82	5	2
	豊里	372	32	340	282	35	23
	物部	256	15	241	223	14	5
	志賀郷	235	17	218	206	9	2
	中上林	218	21	197	186	9	2
奥上林	107	14	93	88	4	1	

資料…世界農林業センサス・農業センサス

地区別耕地面積(平成17年2月1日)



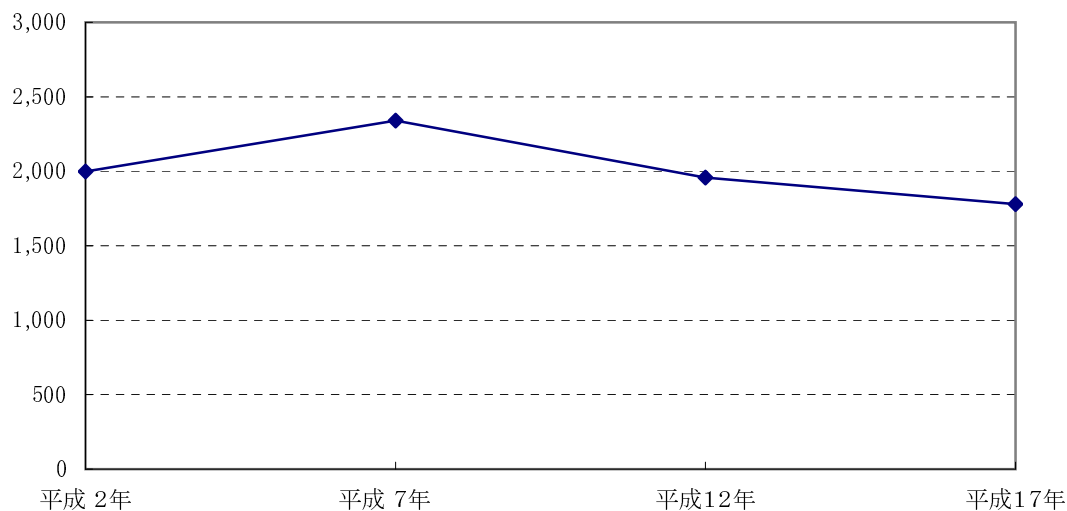
5 農林業

4 農用機械(販売農家)

各年2月1日現在

年	区分	乗用型	動力	乗用型	動力	自脱型	普通型
		トラクター	防除機	スピード スプレイヤー	田植機	コンバイン	コンバイン
平成2年		1,998	1,479	9	2,678	1,671	-
平成7年		2,340	1,816	7	2,620	1,783	-
平成12年		1,958	1,323	25	1,771	1,504	-
平成17年	総数	1,779	1,185	7	1,519	883	931
	綾部	45	16	-	44	32	6
	中筋	72	32	2	59	43	19
	吉美	97	58	-	84	48	453
	西八田	103	69	-	95	48	49
	東八田	120	92	-	123	76	26
	山家	118	77	-	113	64	44
	口上林	106	52	-	75	35	38
	豊里	362	250	1	293	173	85
	物部	215	144	4	179	96	59
	志賀郷	216	180	-	201	116	64
	中上林	207	124	-	152	88	60
	奥上林	118	91	-	101	64	28

乗用型トラクター数の推移



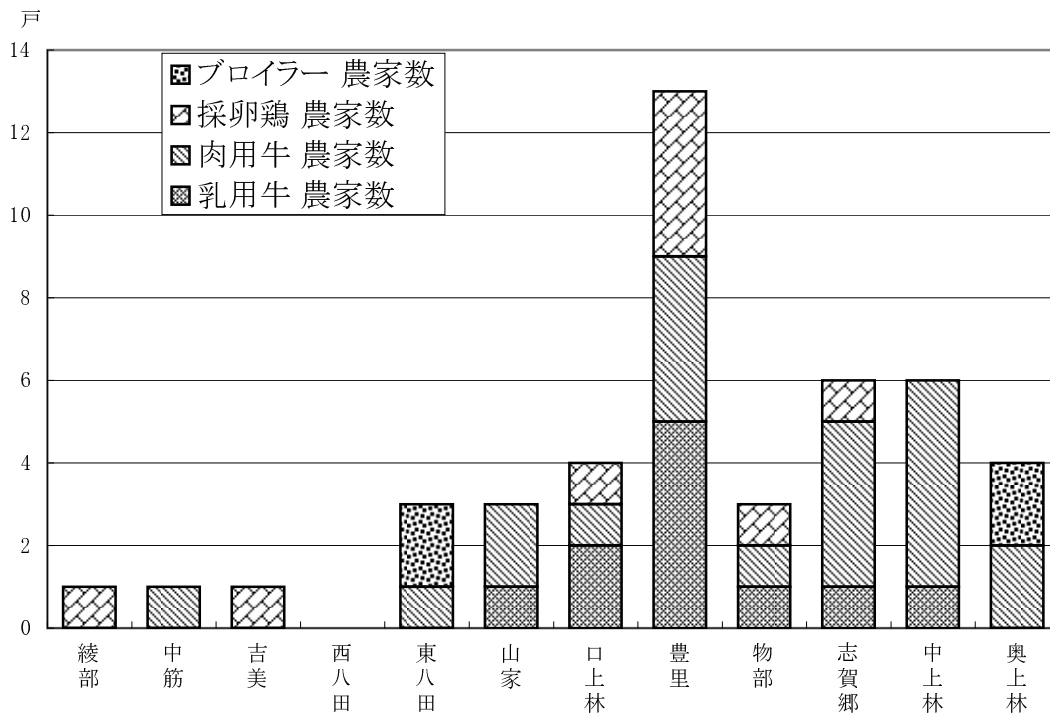
5 農林業

5 販売目的で畜産等飼育している経営体数と飼養頭羽数

平成17年2月1日現在

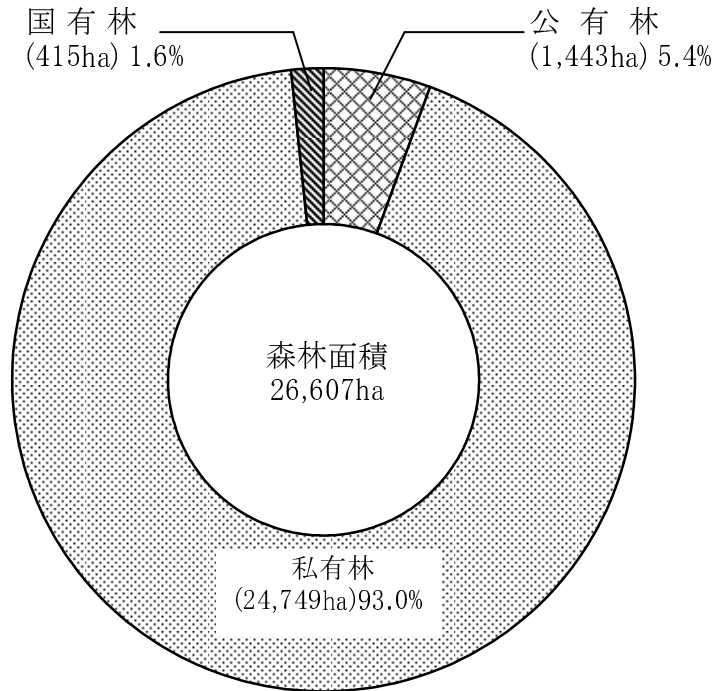
年	乳用牛		肉用牛		採卵鶏		ブロイラー	
	農家数	頭数	農家数	頭数	農家数	羽数	農家数	羽数
総数	11	607	21	227	9	2,133	2	18,295
綾部	-	-	-	-	1	1,800	-	-
中筋	-	-	1	31	-	-	-	-
吉美	-	-	-	-	1	100	-	-
西八田	-	-	-	-	-	-	-	-
東八田	-	-	1	8	-	-	2	-
山家	1	13	2	19	-	-	-	-
口上林	2	245	1	1	1	10	-	-
豊里	5	250	4	51	4	39	-	-
物部	1	6	1	3	1	150	-	-
志賀郷	1	25	4	49	1	34	-	-
中上林	1	68	5	41	-	-	-	-
奥上林	-	-	2	24	-	-	2	18,295

地区別畜産農家数(平成17年2月1日)



5 農林業

6 森林の所有形態別面積（平成20年4月1日現在）



7 民有林面積と蓄積

民有林面積

(単位:ha)

		平成17年度	平成18年度	平成19年度	平成20年度
合計		26,212	26,212	26,196	26,192
人工林	スギ	6,242	6,222	6,224	6,240
	ヒノキ	4,776	4,792	4,787	4,768
	マツ	860	860	859	857
	広葉樹	9	14	14	17
	その他	-	-	-	-
天然林	スギ	-	-	-	-
	ヒノキ	4	4	4	4
	マツ	2,856	2,855	2,843	2,845
	広葉樹	10,761	10,763	10,761	10,761
	その他	704	702	704	700

民有林蓄積

(単位:千立方メートル)

		平成17年度	平成18年度	平成19年度	平成20年度
合計		5,500	5,561	5,658	5,725
人工林	スギ	2,212	2,240	2,276	2,302
	ヒノキ	899	923	948	967
	マツ	167	171	176	179
	ザツ	-	-	-	-
天然林	スギ	-	-	-	-
	ヒノキ	1	1	1	1
	マツ	702	707	708	714
	ザツ	1,511	1,519	1,549	1,562

資料提供…農林課