

# 資料

## 1 市のあゆみ

### 昭和25年

8月 綾部市制施行第1次合併(綾部町・中筋村・吉美村・山家村・西八田村・東八田村及び口上林村の合併)

綾部市章制定

9月 市長・市議会議員選挙(定数30人小選挙区制)

初代長岡誠市長就任

10月 世界連邦都市宣言

10月 上林中学校竣工

口上林小学校竣工

12月 都市計画法適用都市となる

### 昭和26年

4月 綾部市広報「綾部市政」創刊

10月 市制記念碑建立

11月 天皇陛下行幸

### 昭和32年

1月 綾部市庁舎竣工

2月 綾部市歌制定

3月 山家小学校竣工

4月 市営結婚式開始

5月 駅前区画整理起工

6月 有線放送設置(西八田地区、以後各地区に設置)

### 昭和27年

5月 君尾山光明寺二王門大修理完成

6月 平和塔建立

12月 上林中学校奥上林分校火災

### 昭和33年

1月 市営火葬場竣工

5月 第3代長岡誠市長就任

8月 市議会議員選挙(定数30人)

10月 中上林小学校改築竣工

11月 28年災害復興祭

### 昭和28年

9月 台風13号(上林川・由良川流域被害甚大、災害救助法適用)

11月 綾部市上水道完成

12月 綾部市の字・区域及び名称を変更

### 昭和34年

4月 中上林小学校五泉分校廃止

5月 丹波焼コレクション重要民俗資料に指定

9月 伊勢湾台風

10月 市制施行10周年記念式

### 昭和29年

3月 君尾山光明寺二王門国宝指定

5月 綾部で初のメーデー

第2代長岡誠市長就任

6月 し尿くみ取り(市直営)開始

7月 綾部警察署設置(綾部市警察署廃止)

8月 市議会議員選挙(定数30人大選挙区制)

11月 東綾中学校竣工

### 昭和35年

2月 無線放送設置(綾部地区)

3月 湊垣駅竣工

10月 国勢調査(綾部市人口51,258人)

### 昭和36年

1月 市民センター第1期工事竣工

2月 綾部市財政再建準用団体に指定

4月 第1次農業構造改善事業計画指定

### 昭和30年

4月 第2次合併(豊里村・物部村・志賀郷村・中上林村及び奥上林村の合併)

5月 東八田幼稚園開園

市議会議員増員選挙(合併5地域より定数5人)

10月 国勢調査(綾部市人口53,235人)

11月 何鹿地方事務所を廃し府綾部事務所として発足

第2次合併地域の字名称を変更

### 昭和37年

2月 第4代志賀清六市長就任

交通安全都市宣言

3月 志賀小学校改築竣工

6月 丹波焼収蔵庫竣工

8月 市議会議員選挙(定数30人)

10月 交通安全都市推進協議会結成

12月 ゴミ焼却場竣工

### 昭和38年

7月 市民センター開館(第2期工事竣工)

10月 綾部市老人クラブ連絡協議会結成

綾部市雇用対策協議会結成

豪雪地帯指定

11月 上水道通水10周年記念式

### 昭和31年

5月 豊里中学校竣工

9月 第3次合併(佐賀村・分村合併)1郡1市実現

**昭和39年**

- 8月 東八田小学校黒谷分校廃校
- 9月 噴水塔完成(駅前広場)
- 10月 家庭児童相談室開設
- 11月 第1回府消防大会開催

**昭和40年**

- 2月 第1回市民大学講座開講
- 3月 山家幼稚園開園
- 4月 綾部市消防署発足  
東八田小学校於与岐分校廃校
- 9月 消防署庁舎竣工
- 10月 国勢調査(綾部市人口48,339人)
- 11月 東八田小学校竣工
- 12月 綾部市農業協同組合発足(市内9農協・2専門農協合併)

**昭和41年**

- 2月 第5代志賀清六市長就任
- 3月 綾部市財政再建完了
- 5月 平和都市宣言第1号認証状授与
- 7月 綾部市水道庁舎竣工
- 8月 綾部市議会議員選挙(定数28人)
- 9月 「太鼓おどり」(てんてこ舞、太刀振)市無形文化財第1号指定

**昭和42年**

- 6月 波多野記念室設置(市民センター内)
- 7月 関西電力和知ダム第3ゲート決壊
- 9月 綾部市森林組合発足(市内6森林組合併)

**昭和43年**

- 4月 豊里東幼稚園開園
- 7月 消防署救急業務を開始
- 9月 山陰本線綾部～石原間複線運転開始
- 10月 市民センター第3期工事竣工

**昭和44年**

- 3月 豊里西小学校・豊里西幼稚園竣工
- 4月 奥上林小学校老富分校廃校  
綾部市衛生公苑竣工
- 5月 市民グラウンド開設
- 11月 市制施行20周年記念式

**昭和45年**

- 2月 第6代羽室清市長就任
- 3月 綾部市旗制定
- 6月 近畿圏都市開発区域(京都中丹区域)指定
- 7月 中丹地区広域市町村圏指定
- 8月 綾部幼稚園竣工  
綾部市議会議員選挙(定数28人)

- 10月 国勢調査(綾部市人口44,983人)  
第10回世界連邦日本大会綾部で開催
- 12月 綾部市財政再建準用団体に指定

**昭和46年**

- 5月 可燃物収集開始(綾部地区以外の地区)
- 6月 市立母子寮若草寮竣工
- 7月 市民プール竣工

**昭和47年**

- 2月 山村振興地域指定
- 3月 農業振興地域指定
- 7月 都市計画街路川糸・若松町立体橋竣工
- 11月 由良川改修促進期成同盟会結成

**昭和48年**

- 1月 綾部小学校火災
- 3月 第1次綾部市総合計画樹立
- 5月 綾部市土地開発公社発足
- 9月 綾部市財政再建完了
- 11月 市営駐車場業務開始  
自然休養村指定

**昭和49年**

- 2月 第7代羽室清市長就任
- 8月 綾部市議会議員選挙(定数28人)
- 11月 市民憲章制定
- 12月 上水道第2浄水場竣工

**昭和50年**

- 3月 清掃工場竣工
- 4月 主要地方道綾部・瑞穂線、国道173号線に編入  
辺地指定
- 10月 国勢調査(綾部市人口43,490人)

**昭和51年**

- 3月 「綾部市史」上巻発行  
豊里中学校改築工事完成  
豊里・物部・志賀郷・中上林・奥上林支所廃止
- 4月 山家城址公園開園
- 5月 休日救急診療所開設
- 10月 市民のうた「あしたのために」決定

**昭和52年**

- 1月 「綾部市史」史料編発刊
- 3月 物部保育園竣工
- 5月 中筋小学校竣工
- 7月 住民検診車「すこやか号」運行開始
- 11月 綾部小学校竣工  
地方自治法施行30周年、市民憲章制定3周年記念式

**昭和53年**

- 2月 第8代羽室清市長就任
- 12月 中筋幼稚園竣工

**昭和54年**

- 3月 西八田幼稚園竣工  
「綾部市史」下巻発行
- 5月 弓道場開設(久田山)
- 7月 あやべ青少年山の家開館

**昭和55年**

- 7月 へき地歯科診療所開設(八津合町)
- 10月 国勢調査(綾部市人口42,552人)
- 11月 綾部市新消防庁舎竣工

**昭和56年**

- 1月 平和の鐘 藤山山頂に完成
- 4月 自然休養村管理センター「城山の里上林山荘」竣工
- 10月 第2次綾部市総合計画樹立

**昭和57年**

- 2月 第9代谷口昭二市長就任  
国道173号須知山トンネル開通
- 3月 中丹広域農道一部開通(旭町～下八田町)
- 7月 綾部市林業センター竣工
- 8月 綾部市行財政健全化委員会設置  
綾部市議会議員選挙(定数28人)
- 12月 都市計画道路3・5・101本宮豊里線第1期工事終了

**昭和58年**

- 1月 教育相談センター開設
- 4月 中央公民館竣工
- 5月 府中丹文化会館開館  
家庭廃棄物分別収集開始
- 6月 帰郷希望者人材登録制度新設
- 8月 京都府綾部工業団地基本構想樹立
- 9月 綾部市総合計画、財政計画(59～61)樹立
- 10月 市消防署上林分駐所開所
- 11月 「はばたく京都のスポーツ推進大会」  
京都国体綾部会場総合体育施設着工
- 12月 新農業構造改善事業地域指定

**昭和59年**

- 2月 綾部市行財政健全化委員会電算化部会設置
- 7月 京都府綾部工業団地基本計画樹立
- 8月 綾部市総合運動公園、体育館、弓道場竣工  
綾部市行財政健全化審議会設置

- 9月 総合病院建設に係る基本構想策定会議設置
- 11月 足利市との交流、足利室町の会来綾
- 12月 新市町村農業振興地域指定

**昭和60年**

- 3月 綾部市農村婦人の家竣工
- 5月 聴覚障害者宅にミニファックス新設
- 6月 中国常熟市長ら来綾  
市議会議員定数条例改正(24人)
- 7月 総合病院建設基本構想発表
- 8月 市制35周年記念式典  
ふるさとの森づくり事業229人と分収育林契約締結
- 10月 国勢調査(綾部市人口41,903人)
- 12月 63年京都国体実行委員会発足

**昭和61年**

- 2月 第10代谷口昭二市長就任
- 4月 市営工業団地操業開始
- 5月 谷口市長中国常熟市を公式訪問
- 8月 綾部市議会議員選挙(定数24人)
- 10月 行財政健全化審議会最終答申
- 11月 近畿自動車道綾部・舞鶴間起工  
全国足利氏ゆかりの会設立総会  
府営綾部工業団地起工

**昭和62年**

- 1月 綾部市健康ファミリーセンター竣工
- 2月 住民記録のコンピューター処理開始
- 3月 第3次綾部市総合計画樹立  
「はばたけ創造のとき躍動綾部」
- 4月 中丹農業共済組合発足  
老人福祉センター「清山荘」オープン
- 6～7月 京都国体リハーサル大会開催
- 10月 シルバー人材センター開設
- 11月 常熟市友好訪日団来綾
- 12月 市立病院建設基本計画決定

**昭和63年**

- 3月 綾部市農業振興センター竣工  
「綾部市以久田野総合開発基本計画」を策定  
東部地域観光開発基本構想樹立
- 7月 府綾部工業団地造成工事始まる
- 8月 公共下水道を都市計画決定  
綾部市友好訪中団中国常熟市を訪問
- 9月 国道173号・新綾部大橋開通
- 10月 京都国体開催(バレーボール、弓道)
- 11月 市立病院着工
- 12月 常熟市友好訪日団来綾

**平成元年**

- 3月 東部地域観光開発基本計画まとまる
- 5月 中国常熟市と友好都市締結
- 9月 市立病院運営へ医療公社設立
- 10月 京都縦貫自動車道のルート決まる(綾部～宮津)  
府営工業団地分譲開始
- 11月 公共下水道事業認可
- 12月 綾部市ふれあいセンター竣工

- 7月 新図書館オープン
- JR山陰本線高速化事業着工
- 8月 北近畿地方拠点都市指定  
環境整備指針まとまる
- 10月 「ねんりんピック93京都」開催  
吉美小学校校舎完成
- 11月 農業集落排水事業着工
- 12月 温泉掘削始まる  
天文館造成着工

**平成2年**

- 1月 綾部工業団地第1期立地企業決まる
- 2月 第11代谷口昭二市長就任
- 6月 私市円山古墳の整備構想策定
- 8月 市制施行40周年記念式  
市立病院開院  
市議会議員選挙(定数24人)  
学校教育検討委員会答申
- 10月 国勢調査(綾部市人口40,595人)
- 11月 世界連邦綾部大会開催  
全国和紙シンポジウム開催

**平成6年**

- 2月 第12代谷口昭二市長就任
- 3月 綾部工業団地第二工区完成  
老人保健福祉計画策定  
位田橋竣工
- 8月 市議会議員選挙(定数24人)
- 9月 京都縦貫自動車道・舞鶴自動車道の綾部ジャンクション着工
- 10月 西町商店街活性化拠点施設着工  
市営バス運行開始
- 12月 斎場竣工

**平成3年**

- 1月 公共下水道事業着工  
NHK大河ドラマ「太平記」放映
- 3月 舞鶴自動車道開通  
綾部市基幹集落センター竣工
- 4月 「世界連邦推進事業基金」創設
- 5月 「まゆपीーの森」完成
- 8月 私市円山古墳整備着工
- 10月 綾部工業団地第一工区完成  
東部地域環境整備審議会発足
- 12月 京都縦貫自動車道ルート決定(丹波～綾部)  
綾部百人一首完成

**平成7年**

- 1月 斎場供用開始
- 3月 公共下水道供用開始  
福祉ホール完成
- 4月 ふれあい牧場オープン  
JR綾部～福知山間で電車運行開始
- 5月 天文館「パオ」オープン
- 6月 二王公園オープン
- 8月 市制施行45周年記念式
- 9月 総合防災訓練の実施
- 10月 あいフェスティバル開催  
10月14日を「平和と環境の日」に制定

**平成4年**

- 2月 綾部市観光センター竣工
- 3月 第3次綾部市総合計画中期基本計画策定
- 4月 「綾部理想都株式会社」設立  
西部グラウンド完成
- 5月 綾部市資料館完成
- 10月 林道君尾、泉富両線が全線開通  
「世界連邦都市宣言市民の集い」開催
- 11月 公共下水道・綾部市浄化センター起工
- 12月 女性行動計画「あいプラン」策定

**平成8年**

- 3月 オフトーク通信開局  
JR山陰線電化開業  
ごみ処理基本計画策定  
市行政改革大綱策定
- 4月 I・Tビル完成  
以久田橋完成  
綾部工業団地完成
- 7月 農業集落排水供用開始
- 8月 訪問看護ステーション開設
- 12月 綾部工業団地大橋完成

**平成5年**

- 4月 綾部市みどり公社発足  
高倉公園完成
- 5月 私市円山古墳公園完成  
京都縦貫自動車道・綾部宮津道路起工

**平成9年**

- 2月 あやべ温泉オープン
- 4月 第3次綾部市総合計画後期基本計画スタート  
西町アイタウン3番街完成
- 5月 創造の森完成

6月 市地域防災計画震災対策計画編策定  
8月 京都総体開催  
市住宅・工業団地着工  
エフエムあやべ設立  
9月 ごみ最終処分場着工  
10月 JR舞鶴線電化・高速化着工

#### 平成10年

2月 第13代四方八洲男市長就任  
行財政健全化に着手  
4月 西町アイタウン総合完成  
FMいかる開局  
綾部ぐらし情報提供制度を開始  
8月 市議会議員選挙(定数22人)  
9月 台風9号、10号襲来  
11月 林田悠紀夫氏に名誉市民章を贈呈  
12月 女性センター開設  
八田中学校新校舎が完成

#### 平成11年

4月 行財政健全化元年  
誕生祝金支給事業開始  
豊里小学校開校  
あやべ特別市民制度スタート  
7月 第3セクター会社「緑土」設立  
8月 市住宅団地の愛称を「あやべ桜が丘団地」に決定  
9月 指定ごみ袋制度開始  
新最終処分場完成  
10月 JR綾部駅橋上駅舎・自由通路・駅北側の道路・駐車場完成  
要介護認定申請受付開始  
JR舞鶴線(綾部―東舞鶴間)電化開業

#### 平成12年

1月 第4次市総合計画策定  
2月 エルサレム市と友好都市宣言の署名式  
4月 「市環境市民会議」設立  
介護保険制度スタート  
「二王館」オープン  
5月 「あやべ桜が丘団地」[綾部工業団地]分譲開始  
6月 「ボランティア推進室」設置  
7月 「里山ねっと・あやべ」がスタート  
8月 市制施行50周年記念式  
10月 「あやべ球場」オープン  
国勢調査(綾部市人口38,881人)

#### 平成13年

1月 第4次綾部総合計画スタート  
4月 あやべ観光案内所オープン  
綾部市保健福祉センターオープン  
5月 「あやべボランティア総合センター」発足

6月 「病後児保育室・あすなろルーム」開設  
桜が丘団地「平成13年まちづくり功労者」として国土交通大臣表彰を受賞  
7月 「上林川を美しくする会」発足  
京セラの工場立地が決定  
10月 綾部駅南広場の工事着手  
綾部駅北広場にアンネ・フランク像設置  
11月 中丹広域農道全線開通

#### 平成14年

2月 第14代四方八洲男市長就任  
3月 市立病院第2次整備完了  
新水洗化総合計画策定  
4月 綾部駅南広場完成  
環境マネジメントシステム規格「ISO14001」の認証取得  
桜が丘2丁目分譲開始  
6月 市第3浄水場完成  
8月 市議会議員選挙(定数22人)  
9月 ごみ中間処理施設「市クリーンセンター」完成  
市武道館オープン

#### 平成15年

3月 京都縦貫自動車道(綾部JC～綾部安国寺IC)開通  
安国寺ポケットパークで足利尊氏像の除幕式開催  
4月 「あやべハートセンター」の開設  
5月 農村交流促進特区の認定を受ける  
綾部市立病院、平成15年度自治体立優良病院総務大臣表彰受賞  
7月 中東に平和を！地球市民実行委員会がイスラエルとパレスチナの遺児14人を綾部市に招く  
8月 住民基本台帳ネットワークの稼働及び住民基本台帳カードの発行開始  
府内初の常設遠的弓道場オープン  
9月 京セラ株式会社と工場立地協定を締結  
12月 就農支援組織「アグリフレンド」の発足

#### 平成16年

2月 向日市と「健康ウォーキングを通じた友好交流に関する覚書」を締結  
丹波町の鳥インフルエンザ感染で養鶏農家打撃。(移動制限区域に指定される)  
4月 中筋幼稚園開園  
市道宮代豊里線開通  
5月 「チャレンジデー」に参加。大分県臼杵市と対戦し、参加率71.4%で勝利。

- 6月 あやべ櫛の里分譲開始  
四町区画整理事業が「平成16年度まちづくり功労者」として国土交通大臣表彰を受賞。
- 7月 あやべ球場で初めて全国高等学校野球選手権京都大会を開催。
- 10月 台風23号襲来  
市民参加劇「塔のある街」上演

#### 平成17年

- 3月 東部地域の4小学校(山家、口・中・奥上林小学校)が閉校
- 4月 「あやべ市民バス(愛称:あやバス)」の運行開始  
学校統合で「東綾小学校」と「上林小学校」が開校  
「上林いきいきセンター」がオープン
- 6月 「京セラSLCコンポーネンツ」が操業開始
- 7月 「綾部大橋」が国の登録文化財に登録される
- 8月 永井幸喜氏に名誉市民の称号を贈呈
- 10月 市道味方里1・2号線開通  
国勢調査(綾部市人口37,755人)
- 11月 「黒谷和紙工芸の里」と「和紙工芸研修センター」、「口上林郷土資料室」が旧口上林小学校の校舎を利用してオープン

#### 平成18年

- 3月 第4次綾部市総合計画後期基本計画策定
- 4月 綾東幼稚園開園  
黒谷和紙工芸の里で京都伝統工芸技術専門学校開講
- 7月 西町踏切完成
- 8月 市議会議員選挙(定数18人)  
第1浄水場取水施設完成  
京都総合文化祭開催
- 9月 第1回里山サイクリングin綾部開催
- 10月 市立病院3次整備で増築棟完成
- 11月 綾部キラリふるさと債発行  
幸喜山荘・里山交流館竣工
- 12月 水源の里条例制定

#### 平成19年

- 4月 水源の里条例施行  
水源の里連絡協議会発足
- 6月 北部産業技術支援センター・綾部開設
- 7月 新小貝橋開通
- 8月 あやバス利用者50万人突破
- 9月 ハイパー消防団員登録制度スタート
- 10月 全国水源の里シンポジウム開催  
農業生産法人「農夢」設立
- 11月 西町アイタウン3番街対面通行化

2 府内市町村の現勢

市町村	面積 (平19.10.1)	世帯数 (平20.10.1)	人口(平20. 10. 1)			人口密度 (平19.10.1) (人/kmf)	農家数 (平17. 2. 1)	農家人口 (平17. 2. 1)	
			総数	男	女				
<b>総数</b>	kmf <b>4,613.00</b>	世帯 <b>1,112,353</b>	人 <b>2,635,134</b>	人 <b>1,264,621</b>	人 <b>1,370,513</b>	人 <b>571.2</b>	戸 <b>24,406</b>	人 <b>99,653</b>	
京都市	827.90	671,261	1,467,313	697,656	769,657	1,772.3	2,321	10,523	
福知山市	264.24	31,285	80,372	39,565	40,807	304.2	1,977	7,163	
舞鶴市	342.15	34,932	90,001	44,809	45,192	263.0	1,133	4,419	
綾部市	347.11	14,623	36,758	17,538	19,220	105.9	1,898	6,521	
宇治市	67.55	72,995	190,981	92,825	98,156	2,827.3	246	1,114	
宮津市	169.32	8,170	20,283	9,510	10,773	119.8	559	2,097	
亀岡市	224.90	34,087	93,251	45,424	47,827	414.6	2,489	10,739	
城陽市	32.75	30,434	80,561	38,920	41,641	2,459.9	366	1,661	
向日市	7.67	21,510	54,925	26,441	28,484	7,161.0	216	941	
長岡京市	19.18	31,773	79,377	38,641	40,736	4,138.5	257	1,195	
八幡市	24.37	28,406	73,983	36,114	37,869	3,035.8	357	1,623	
京田辺市	42.94	26,401	65,706	32,129	33,577	1,530.2	680	3,077	
京丹後市	501.84	21,217	60,369	29,003	31,366	120.3	2,788	11,725	
南丹市	616.31	12,564	35,586	17,229	18,357	58	・	・	
木津川市	85.12	23,564	67,548	32,436	35,112	794	・	・	
乙訓郡	大山崎町	5.97	5,934	15,225	7,463	7,762	2,550.3	34	142
久世郡	久御山町	13.86	6,058	16,518	8,116	8,402	1,191.8	406	1,818
綴喜郡	井手町	18.01	3,274	8,709	4,276	4,433	483.6	132	558
	宇治田原町	58.26	3,132	9,999	4,916	5,083	171.6	254	1,148
相楽郡	山城町	・	・	・	・	・	262	1,177	
	木津町	・	・	・	・	・	393	1,687	
	加茂町	・	・	・	・	・	391	1,672	
	笠置町	23.57	648	1,722	791	931	73.1	24	97
	和束町	64.87	1,578	4,670	2,207	2,463	72.0	337	1,438
	精華町	25.66	12,155	35,289	17,016	18,273	1,375.3	409	1,854
南山城村	64.21	1,149	3,210	1,523	1,687	50.0	198	888	
北桑田郡	京北町	・	・	・	・	・	458	1,838	
	美山町	・	・	・	・	・	527	1,824	
船井郡	園部町	・	・	・	・	・	826	3,510	
	八木町	・	・	・	・	・	724	3,054	
	丹波町	・	・	・	・	・	576	2,325	
	日吉町	・	・	・	・	・	445	1,677	
	瑞穂町	・	・	・	・	・	534	2,034	
	和知町	・	・	・	・	・	359	1,237	
京丹波町	303.07	5,737	16,183	7,563	8,620	53.4	・	・	
天田郡	三和町	・	・	・	・	・	397	1,363	
	夜久野町	・	・	・	・	・	481	1,759	
加佐郡	大江町	・	・	・	・	・	292	1,071	
与謝郡	加悦町	・	・	・	・	・	281	1,136	
	岩滝町	・	・	・	・	・	44	178	
	野田川町	・	・	・	・	・	161	690	
	与謝野町	107.04	8,524	24,103	11,342	12,761	225.2	・	・
伊根町	61.99	942	2,492	1,168	1,324	40.2	174	680	
資料	国土交通省 府統計課(京都府推計人口調査) 国土地理院 注)1 総数に阿蘇海4.81km <sup>2</sup> を含む。 2 宮津市、京丹後市(網野町)及び伊根町は一部境界未定。 3 合併の行われた市町については便宜上合併前の数値を元に合併後の数値を計算値として掲載している。					府統計課 (2005年 世界農業センサス)			



2 府内市町村の現勢(つづき)

市町村	経営耕地面積(平17.2.1)				稲収穫量 (水陸稲計) (平19年)	茶		林業		総数	鉱業	建設業	製造業	
	総数	田	畑	樹園地		茶園面積 (平19年度)	荒茶生産量 (平19年度)	森林面積 (平18.4.1)	蓄積 (平18.4.1)					
総数	ha 21,148	ha 17,412	ha 2,060	ha 1,676	t 81,800	ha 1,512.9	kg 2,840,748	ha 343,699.87	m <sup>3</sup> 69,817,076	128,481	42	9,662	17,295	
京都市	1,703	1,297	312	94	6,450	7.5	4,834	61,107.66	13,968,789	78,283	6	4,383	9,383	
福知山市	1,526	1,347	147	33	8,660	23.5	13,125	42,162.31	9,146,862	4,428	6	526	339	
舞鶴市	691	577	92	22	3,250	19.1	12,416	26,975.37	4,935,969	4,512	2	462	265	
綾部市	1,654	1,492	110	51	7,040	28.6	30,598	26,610.95	5,714,474	1,828	-	228	211	
宇治市	274	214	24	35	1,250	83.6	61,904	3,381.14	707,157	6,240	3	576	725	
宮津市	430	369	45	16	1,720	-	-	13,519.38	1,941,973	1,521	1	164	150	
亀岡市	2,072	2,006	49	17	9,540	2.4	440	15,326.24	3,261,754	3,407	3	419	385	
城陽市	297	193	51	52	1,080	30.0	29,550	1,023.31	157,621	2,713	9	255	291	
向日市	154	109	11	34	350	-	-	92.32	2,144	1,888	-	164	135	
長岡京市	195	105	18	72	397	-	-	794.82	130,324	2,804	-	231	202	
八幡市	326	249	60	17	1,510	16.7	24,550	175.34	14,226	1,971	-	145	245	
京田辺市	536	455	58	23	2,280	38.4	27,179	1,302.76	136,556	2,014	1	172	179	
京丹後市	3,503	2,858	539	106	13,000	30.1	-	37,251.35	6,262,951	5,641	7	477	2,209	
南丹市					8,160	7.70	3,361	54,231.97	11,981,620	1,786	-	293	177	
木津川市					3,370	137.20	138,821							
乙訓郡 大山崎町	19	16	3	0	67	-	-	188.15	21,714	426	-	51	30	
久世郡 久御山町	412	346	62	4	1,380	4.8	5,000	23.11	4,458	1,684	-	154	641	
綴喜郡	井手町	92	56	14	21	414	14.5	10,408	1,118.46	181,789	418	1	107	58
	宇治田原町	254	98	5	151	725	234.2	261,132	4,407.34	950,799	427	-	63	99
相楽郡	山城町	191	93	51	47	.	.	1,290.09	205,500	449	-	68	81	
	木津町	281	231	32	18	.	.	679.24	101,027	909	1	82	61	
	加茂町	336	222	43	71	.	.	1,597.89	272,920	418	-	59	40	
	笠置町	11	9	1	0	117	-	-	1,881.68	368,425	116	-	16	9
	和束町	540	89	5	446	709	579.5	1,385,430	4,949.51	1,107,874	240	-	61	43
	精華町	252	237	13	2	1,300	-	-	649.34	84,496	872	2	92	33
	南山城村	380	103	45	233	594	288.4	823,800	4,619.79	772,434	115	-	18	11
北桑田郡	京北町	319	309	10	0	.	.	.	.	.	.	.	.	
	美山町	332	298	31	3	.	.	.	.	.	.	.	.	
船井郡	園部町	717	694	14	9	.	.	.	.	.	.	.	.	
	八木町	591	577	12	2	.	.	.	.	.	.	.	.	
	丹波町	526	478	41	7	.	.	.	.	.	.	.	.	
	日吉町	301	265	31	6	.	.	.	.	.	.	.	.	
	瑞穂町	389	355	18	16	.	.	.	.	.	.	.	.	
	和知町	206	183	7	17	.	.	.	.	.	.	.	.	
	京丹波町					4,440	11.5	8,200	25,093.22	5,359,664	834	-	154	112
天田郡	三和町	241	198	19	24	.	.	.	.	.	.	.	.	
	夜久野町	320	282	24	14	.	.	.	.	.	.	.	.	
加佐郡	大江町	230	180	40	10	.	.	.	.	.	.	.	.	
与謝郡	加悦町	333	324	8	1	.	.	.	.	.	.	.	.	
	岩滝町	53	51	2	-	.	.	.	.	.	.	.	.	
	野田川町	314	308	5	0	.	.	.	.	.	.	.	.	
	与謝野町					3,360	-	-	8,157.10	1,348,304.00	2,325	-	215	1,138
伊根町	147	139	7	0	658	-	-	5,090.03	675,252	212	-	27	43	
資料	府統計課 (2005年 世界農林業センサス)				近畿農政局	府農産課		府林務課						

事業所数(平18.10.1)												工業(平19. 12. 31)			市町村
電気・ガス・熱供給・水道業	情報通信業	運輸業	卸売・小売業	金融・保険業	不動産業	飲食店・宿泊業	医療・福祉	教育、学習支援業	複合サービス業	サービス業(他に分類されないもの)	公務	事業所数	従業者数	製造品出荷額等	
144	902	2,160	34,897	1,466	7,714	18,170	7,300	4,966	867	22,209	687	5,746	161,212	613,395,276	総数
50	683	1,355	22,425	930	5,343	12,769	4,364	2,519	435	13,403	235	3,110	74,339	281,385,533	京都市
8	24	71	1,265	73	174	563	262	168	47	863	39	182	7,705	29,652,587	福知山市
10	18	67	1,304	82	108	787	220	185	46	913	43	149	4,424	21,460,656	舞鶴市
4	12	25	528	21	25	194	107	84	29	340	20	121	5,640	12,117,398	綾部市
8	33	75	1,554	70	387	772	442	393	28	1,139	35	331	10,239	77,719,706	宇治市
5	7	26	449	18	24	215	61	73	21	270	37	37	605	1,030,311	宮津市
5	9	44	940	30	165	312	210	178	30	653	24	206	6,262	16,096,435	亀岡市
1	9	34	688	30	200	274	212	184	18	495	13	148	5,083	11,090,637	城陽市
4	14	29	466	15	201	213	139	118	9	369	12	60	1,533	6,165,551	向日市
4	11	50	629	34	269	366	255	174	12	560	7	113	9,233	33,544,205	長岡京市
4	5	86	565	10	96	196	143	102	10	355	9	137	4,109	13,731,723	八幡市
3	17	34	437	22	259	191	156	149	14	362	18	97	3,692	13,279,459	京田辺市
7	10	49	1,050	41	49	542	170	159	50	767	54	230	4,953	8,251,463	京丹後市
4	8	21	438	14	132	141	99	64	28	327	40	102	3,147	13,323,614	南丹市
												74	1,242	3,598,601	木津川市
1	3	9	99	4	41	41	26	27	6	83	5	14	3,125	31,008,307	大山崎町
2	4	117	344	10	48	106	34	29	6	184	5	327	9,184	24,271,705	久御山町
2	1	7	85	2	40	15	24	12	4	54	6	36	732	1,631,833	井手町
3	—	5	126	3	6	18	20	10	7	61	6	63	2,472	6,043,651	宇治田原町
1	—	10	109	4	10	34	18	17	6	86	5	·	·	·	山城町
4	7	7	241	11	53	86	84	67	6	183	16	·	·	·	木津町
2	2	1	118	3	9	36	35	27	5	76	5	·	·	·	加茂町
1	—	1	33	—	6	13	8	1	3	20	5	5	45	43,061	笠置町
2	—	4	58	1	—	5	9	7	4	42	4	19	168	191,730	和束町
3	21	4	226	15	31	71	75	89	6	195	9	14	295	304,218	精華町
1	—	3	26	—	—	12	5	11	5	18	5	5	68	57,921	南山城村
·	·	·	·	·	·	·	·	·	·	·	·	·	·	·	京北町
·	·	·	·	·	·	·	·	·	·	·	·	·	·	·	美山町
·	·	·	·	·	·	·	·	·	·	·	·	·	·	·	園部町
·	·	·	·	·	·	·	·	·	·	·	·	·	·	·	八木町
·	·	·	·	·	·	·	·	·	·	·	·	·	·	·	丹波町
·	·	·	·	·	·	·	·	·	·	·	·	·	·	·	日吉町
·	·	·	·	·	·	·	·	·	·	·	·	·	·	·	瑞穂町
·	·	·	·	·	·	·	·	·	·	·	·	·	·	·	和知町
2	2	9	211	6	6	71	43	35	13	156	14	55	1,405	3,688,659	京丹波町
·	·	·	·	·	·	·	·	·	·	·	·	·	·	·	三和町
·	·	·	·	·	·	·	·	·	·	·	·	·	·	·	夜久野町
·	·	·	·	·	·	·	·	·	·	·	·	·	·	·	大江町
·	·	·	·	·	·	·	·	·	·	·	·	·	·	·	加悦町
·	·	·	·	·	·	·	·	·	·	·	·	·	·	·	岩滝町
·	·	·	·	·	·	·	·	·	·	·	·	·	·	·	野田川町
2	2	15	430	14	30	102	66	76	13	214	8	107	1,469	3,673,887	与謝野町
1	—	2	53	3	2	25	13	8	6	21	8	4	43	32,425	伊根町

総務省統計局(事業所・企業統計調査)  
注 農林水産業を除く。

府統計課(工業統計調査)  
注 ①数値は全数  
②従業者4人以上

資料

2 府内市町村の現勢(つづき)

市町村	商 業			学校(平20. 5. 1)				テレビ受信 契約数 (H20年3月末)	普通会計決算額 (平成18年度)		
	卸売・小売業(平19. 6. 1)			小学校		中学校			歳 入 千円	歳 出 千円	
	事業所数	従業者数 人	年間商品販売額 万円	学校数 校	児童数 人	学校数 校	生徒数 人				
<b>総 数</b>	<b>34,770</b>	<b>249,804</b>	<b>741,059,975</b>	<b>445</b>	<b>141,953</b>	<b>204</b>	<b>70,861</b>	<b>755,026</b>	<b>1,120,846,907</b>	<b>1,102,659,112</b>	
京 都 市	22,562	167,987	556,933,666	195	73,304	102	39,035	428,602	689,143,141	679,144,591	
福 知 山 市	1,206	7,940	22,116,837	27	4,806	11	2,463	24,329	41,152,597	40,033,219	
舞 鶴 市	1,283	7,491	17,689,543	21	5,405	8	2,597	29,537	34,490,446	33,972,476	
綾 部 市	514	2,614	5,537,220	10	2,064	6	962	11,994	15,385,230	15,278,943	
宇 治 市	1,529	12,348	23,461,714	22	11,250	10	5,329	50,974	51,952,724	51,160,245	
宮 津 市	451	2,018	3,317,835	9	1,046	4	472	7,850	11,366,792	11,339,363	
亀 岡 市	896	5,956	11,877,526	18	5,713	8	2,691	23,979	30,434,086	29,944,494	
城 陽 市	675	4,756	9,393,317	10	4,230	5	1,872	22,240	22,981,875	22,601,173	
向 日 市	428	3,294	6,602,590	6	3,213	3	1,270	14,555	14,383,097	14,056,860	
長 岡 京 市	599	4,256	8,048,562	10	4,516	4	1,884	21,853	22,576,038	21,696,841	
八 幡 市	532	4,941	17,729,594	9	3,979	4	1,673	16,792	21,136,362	20,824,782	
京 田 辺 市	416	3,746	6,630,696	9	3,953	4	1,820	17,806	19,692,498	19,356,782	
京 丹 後 市	1,016	4,738	10,144,139	31	3,743	9	2,061	19,800	30,271,901	29,730,726	
南 丹 市	427	1,788	3,098,183	17	1,820	5	1,046	10,839	24,117,128	23,177,403	
木 津 川 市	566	4,683	5,565,359	14	4,282	4	1,653	16,546	30,542,807	30,314,959	
乙 訓 郡	大山崎町	97	646	5,585,099	2	814	1	380	4,253	4,593,156	4,618,652
久 世 郡	久御山町	316	3,713	14,933,355	3	953	1	430	4,167	7,327,476	7,010,855
綴 喜 郡	井手町	85	324	441,113	3	431	1	170	1,753	3,420,570	3,216,621
	宇治田原町	132	869	2,354,947	2	657	1	354	2,273	3,641,163	3,552,426
相 楽 郡	山城町	.	.	.	.	.	.	.	.	.	.
	木津町	.	.	.	.	.	.	.	.	.	.
	加茂町	.	.	.	.	.	.	.	.	.	.
	笠置町	33	110	190,263	1	70	-	-	409	1,515,732	1,476,189
	和束町	58	267	436,411	1	193	1	106	1,155	2,617,238	2,556,102
	精華町	242	1,988	3,837,490	5	2,818	3	1,050	8,774	11,976,414	11,930,278
	南山城村	21	49	40,388	1	140	1	103	956	2,131,244	2,050,118
北 桑 田 郡	京北町	.	.	.	.	.	.	.	.	.	.
	美山町	.	.	.	.	.	.	.	.	.	.
船 井 郡	園部町	.	.	.	.	.	.	.	.	.	.
	八木町	.	.	.	.	.	.	.	.	.	.
	丹波町	.	.	.	.	.	.	.	.	.	.
	日吉町	.	.	.	.	.	.	.	.	.	.
	瑞穂町	.	.	.	.	.	.	.	.	.	.
	和知町	.	.	.	.	.	.	.	.	.	.
	京丹波町	205	1,038	1,662,691	8	904	3	470	5,157	10,817,517	10,716,593
天 田 郡	三和町	.	.	.	.	.	.	.	.	.	.
	夜久野町	.	.	.	.	.	.	.	.	.	.
加 佐 郡	大江町	.	.	.	.	.	.	.	.	.	
与 謝 郡	加悦町	.	.	.	.	.	.	.	.	.	.
	岩滝町	.	.	.	.	.	.	.	.	.	.
	野田川町	.	.	.	.	.	.	.	.	.	.
	与謝野町	427	2,032	3,245,806	9	1,547	3	889	7,356	10,803,075	10,598,150.00
	伊根町	54	212	185,631	2	102	2	81	1,077	2,376,600	2,300,271
資 料	府統計課(商業統計調査) 注) 事業所数、従業者数欄には、代理商、仲立業分が含まれている。			府統計課(学校基本調査)				日本放送協会	府地方課 (市町村決算統計資料)		

### 3 近畿都市総覧

(平成20年4月1日現在)

都市名	郵便番号	市制施行年月日	面積	市役所所在地	電話番号
<b>京都府</b>					
			km <sup>2</sup>		
京都市	604-8571	明治22年4月1日	610.22	中京区寺町通御池上ル 上本能寺前町488番地	(075)222-3111
福知山市	620-8501	昭和12年4月1日	264.24	字内記13番地の1	(0773)22-6111
舞鶴市	625-8555	昭和18年5月27日	342.11	字北吸1044番地	(0773)62-2300
綾部市	623-8501	昭和25年8月1日	347.11	若竹町8番地の1	(0773)42-3280
宇治市	611-8501	昭和26年3月1日	67.55	宇治琵琶33番地	(0774)22-3141
宮津市	626-8501	昭和29年6月1日	169.31	字柳縄手345番地の1	(0772)22-2121
亀岡市	621-8501	昭和30年1月1日	224.90	安町野々神8番地	(0771)22-3131
城陽市	610-0195	昭和47年5月3日	32.75	寺田東ノ口16・17番地	(0774)52-1111
向日市	617-8665	昭和47年10月1日	7.67	寺戸町中野20番地	(075)931-1111
長岡京市	617-8501	昭和47年10月1日	19.18	開田一丁目1番1号	(075)951-2121
八幡市	614-8501	昭和52年11月1日	24.37	八幡園内75番地	(075)983-1111
京田辺市	610-0393	平成9年4月1日	42.94	田辺80番地	(0774)63-1122
京丹後市	627-8568	平成16年4月1日	501.84	峰山町杉谷889番地	(0772)69-0001
南丹市	622-8651	平成18年1月1日	616.31	園部町小桜町47番地	(0771)68-0001
木津川市	619-0286	平成19年3月12日	85.12	木津南垣外110-9	(0774)72-0501
<b>滋賀県</b>					
大津市	520-8575	明治31年10月1日	302.33	御陵町3番1号	(077)523-1234
彦根市	522-8501	昭和12年2月11日	98.15	元町4番2号	(0749)22-1411
長浜市	526-8501	昭和18年4月1日	45.50	高田町12番34号	(0749)62-4111
近江八幡市	523-8501	昭和29年3月31日	76.97	桜宮町236番地	(0748)33-3111
東近江市	527-8527	平成17年2月11日	317.57	八日市緑町10番5号	(0748)24-1234
草津市	525-8588	昭和29年10月15日	48.22	草津三丁目13番30号	(077)563-1234
守山市	524-8585	昭和45年7月1日	44.26	吉身二丁目5番22号	(077)583-2525
栗東市	520-3088	平成13年10月1日	52.75	安養寺一丁目13番33号	(077)553-1234
甲賀市	528-8502	平成16年10月1日	481.69	水口町水口6053	(0748)65-0650
野洲市	520-2395	平成16年10月1日	61.45	小篠原2100番地1	(077)587-1121
湖南市	520-3288	平成16年10月1日	70.49	中央一丁目1番地	(0748)72-1290
高島市	520-1592	平成17年1月1日	511.36	新旭町北畑565番地	(0740)25-8000
米原市	521-0016	平成17年2月14日	223.10	下多良三丁目3番地	(0749)52-1551
<b>大阪府</b>					
大阪市	530-8201	明治22年4月1日	221.96	北区中之島1丁目3番20号	(06)6208-8181
堺市	590-0078	明治22年4月1日	149.99	南瓦町3番1号	(0722)33-1101
岸和田市	596-8510	大正11年11月1日	72.24	岸城町7番1号	(0724)23-2121
豊中市	561-8501	昭和11年10月15日	36.60	中桜塚3丁目1番1号	(06)6858-2525
東大阪市	577-8521	昭和42年2月1日	61.81	荒本北50番地の4	(0729)62-1331
池田市	563-8666	昭和14年4月29日	22.11	城南1丁目1番1号	(0727)52-1111
吹田市	564-8550	昭和15年4月1日	36.11	泉町1丁目3番40号	(06)6384-1231
泉大津市	595-8686	昭和17年4月1日	12.53	東雲町9番12号	(0725)33-1131
高槻市	569-8501	昭和18年1月1日	105.31	桃園町2番1号	(0726)74-7111
貝塚市	597-8585	昭和18年5月1日	43.98	畠中1丁目17番1号	(0724)23-2151
守口市	570-8666	昭和21年11月1日	12.73	京阪本通2丁目2番5号	(06)6992-1221
枚方市	573-8666	昭和22年8月1日	65.08	大垣内町2丁目1番20号	(072)841-1221
茨木市	567-8505	昭和23年1月1日	76.52	駅前三丁目8番13号	(0726)22-8121
八尾市	581-0003	昭和23年4月1日	41.71	本町1丁目1番1号	(0729)91-3881
泉佐野市	598-8550	昭和23年4月1日	54.38	市場東1丁目295番地の3	(0724)63-1212
富田林市	584-8511	昭和25年4月1日	39.66	常磐町1番1号	(0721)25-1000
寝屋川市	572-8555	昭和26年5月3日	24.73	本町1番1号	(072)824-1181
河内長野市	586-8501	昭和29年4月1日	109.61	原町396番地の3	(0721)53-1111
松原市	580-8501	昭和30年2月1日	16.66	阿保1丁目1番1号	(0723)34-1550
大東市	574-8555	昭和31年4月1日	18.27	谷川一丁目1番1号	(072)872-2181

都市名	郵便番号	市制施行年月日	面積	市役所所在地	電話番号
和泉市	594-8501	昭和31年9月1日	84.99	府中町二丁目7番5号	(0725)41-1551
箕面市	562-0003	昭和31年12月1日	47.84	西小路4丁目6番1号	(0727)23-2121
柏原市	582-8555	昭和33年10月1日	25.39	安堂町1番55号	(0729)72-1501
羽曳野市	583-8585	昭和34年1月15日	26.44	誉田4丁目1番1号	(0729)58-1111
門真市	571-8585	昭和38年8月1日	12.28	中町1番1号	(06)6902-1231
摂津市	566-8555	昭和41年11月1日	14.87	三島1丁目1番1号	(06)6383-1111
高石市	592-8585	昭和41年11月1日	11.35	加茂4丁目1番1号	(0722)65-1001
藤井寺市	583-8583	昭和41年11月1日	8.89	岡1丁目1番1号	(0729)39-1111
四条畷市	575-8501	昭和45年7月1日	18.74	中野本町1番1号	(072)877-2121
泉南市	590-0592	昭和45年7月1日	47.34	樽井一丁目1番1号	(0724)83-0001
交野市	576-8501	昭和46年11月3日	25.55	私部1丁目1番1号	(072)892-0121
大阪狭山市	589-8501	昭和62年10月1日	11.86	狭山一丁目2384番地の1	(0723)66-0011
阪南市	599-0292	平成3年10月1日	36.10	尾崎町35番地の1	(0724)71-5678
<b>兵庫県</b>					
神戸市	650-8570	明治22年4月1日	552.19	中央区加納町6丁目5番1号	(078)331-8181
姫路市	670-8501	明治22年4月1日	274.57	安田四丁目1番地	(0792)21-2111
尼崎市	660-8501	大正5年4月1日	49.77	東七松町1丁目23番1号	(06)6489-6880
明石市	673-8686	大正8年11月1日	49.24	中崎1丁目5番1号	(078)912-1111
西宮市	662-8567	大正14年4月1日	100.18	六湛寺町10番3号	(0798)35-3151
洲本市	656-8686	昭和15年2月11日	124.25	本町3丁目4番10号	(0799)22-3321
芦屋市	659-8501	昭和15年11月10日	18.57	精道町7番6号	(0797)31-2121
伊丹市	664-8503	昭和15年11月10日	25.09	千僧1丁目1番地	(0727)83-1234
相生市	678-8585	昭和17年10月1日	90.44	旭1丁目1番3号	(0791)23-7111
豊岡市	668-8666	昭和17年4月1日	697.66	中央町2番4号	(0796)23-1111
加古川市	675-8501	昭和25年6月15日	138.51	加古川町北在家2000番地	(0794)24-1151
たつの市	679-4192	平成17年10月1日	210.93	龍野町富永1005番地1	(0791)64-3131
赤穂市	678-0292	昭和26年9月1日	126.85	加里屋81番地	(0791)43-3201
西脇市	677-8511	昭和17年10月1日	132.47	郷瀬町605番地	(0795)22-3111
宝塚市	665-8665	昭和29年4月1日	101.89	東洋町1番1号	(0797)71-1141
三木市	673-0492	昭和29年6月1日	120.13	上の丸町10番30号	(0794)82-2000
高砂市	676-8501	昭和29年7月1日	34.40	荒井町千鳥1丁目1番1号	(0794)42-2101
川西市	666-8501	昭和29年8月1日	53.44	中央町12番1号	(0727)40-1111
小野市	675-1380	昭和29年12月1日	93.69	王子町宮山806番地の1	(0794)63-1000
三田市	669-1595	昭和33年7月1日	210.22	三輪2丁目1番1号	(0795)63-1111
加西市	675-2395	昭和42年4月1日	150.44	北条町横尾1000番地	(0790)42-1110
篠山市	669-2397	平成11年4月1日	377.61	北新町41番地	(0795)52-1111
養父市	667-8651	平成16年4月1日	422.78	八鹿町八鹿1675番地	(079)662-3161
丹波市	669-3692	平成16年11月1日	493.28	氷上町成松字甲賀1番地	(0795)82-1001
南あわじ市	656-0472	平成17年1月11日	229.17	市善光寺18番地27	(0799)43-5001
朝来市	669-5292	平成17年4月1日	402.98	和田山町東谷213番地の1	(079)672-3301
淡路市	656-2292	平成17年4月1日	184.15	生穂新島8番地	(0799)64-0001
宍粟市	671-2593	平成17年4月1日	658.60	山崎町今宿6番地	(0790)63-3000
加東市	673-1493	平成18年3月20日	157.49	社50番地	(0795)42-3301
<b>奈良県</b>					
奈良市	630-8580	明治31年2月1日	276.84	二条大路南一丁目1番1号	(0742)34-1111
大和高田市	635-8511	昭和23年1月1日	16.48	大字大中100番地の1	(0745)22-1101
大和郡山市	639-1198	昭和29年1月1日	42.68	北郡山町248番地の4	(0743)53-1151
天理市	632-8555	昭和29年4月1日	86.37	川原城町605番地	(0743)63-1001
橿原市	634-8586	昭和31年2月11日	39.52	八木町1丁目1番18号	(0744)22-4001
桜井市	633-8585	昭和31年9月1日	98.92	大字栗殿432番地の1	(0744)42-9111
五條市	637-8501	昭和32年10月15日	291.98	本町1丁目1番1号	(07472)2-4001
御所市	639-2298	昭和33年3月31日	60.65	1番地の3	(0745)62-3001
生駒市	630-0288	昭和46年11月1日	53.18	東新町8番38号	(0743)74-1111
香芝市	639-0292	平成3年10月1日	24.23	本町1397番地	(0745)76-2001

都市名	郵便番号	市制施行年月日	面積	市役所所在地	電話番号
葛城市	639-2195	平成16年10月1日	33.73	柿本166番地	(0745)69-3001
宇陀市	633-0292	平成18年1月1日	247.62	榛原区下井足17番地の3	(0745)82-8000
<b>和歌山県</b>					
和歌山市	640-8511	明治22年4月1日	210.24	七番丁23番地	(073)432-0001
新宮市	647-8555	昭和17年10月1日	255.13	春日1番1号	(0735)22-5231
海南市	642-8501	昭和17年4月1日	101.18	日方1525番地の6	(073)482-4111
田辺市	646-8545	昭和17年5月20日	1026.63	新屋敷町1番地	(0739)22-5300
御坊市	644-8686	昭和29年4月1日	43.91	菌350番地	(0738)22-4111
橋本市	648-8585	昭和30年1月1日	110.18	東家一丁目1番1号	(0736)33-1111
有田市	649-0392	昭和31年5月1日	36.92	箕島50番地	(0737)83-1111
紀の川市	649-6492	平成17年11月7日	228.54	西大井338番地	(0736)77-2511
岩出市	649-6292	平成18年4月1日	38.50	西野209番地	(0736)62-2141

#### 4 行政関係施設一覧

施設名称	住所	電話番号	施設名称	住所	電話番号
綾部市役所	若竹町	42-3280	綾部市立病院	青野町	43-0123
綾部市議会事務局	若竹町	42-1259	志賀郷診療所	志賀郷町	49-0210
教育委員会	若竹町	42-3280	口上林診療所	武吉町	46-0212
市民ホール	宮代町	42-0486	中上林診療所	八津合町	54-0018
衛生公苑	里町	42-1500	奥上林診療所	故屋岡町	55-0005
クリーンセンター	野田町	42-1489	上林歯科診療所	八津合町	54-0386
斎場	田野町	42-6620	あやべハートセンター	本町	40-1388
水道事業所 (第二浄水場)	里町	42-1815	研修センター	上杉町	44-1785
第一浄水場	並松町	42-1100	里山交流研修センター	鍛冶屋町	47-0040
保健福祉センター	青野町	42-0111	市営天神町駐車場	天神町	42-5971
消防本部	味方町	42-0119	自然休養村管理センター	八津合町	54-0390
消防情報案内電話		42-1230	ふれあい牧場	位田町	48-0266
消防署上林分遣所	八津合町	54-0044	二王公園管理棟	睦寄町	55-0318
浄化センター	高津町	42-8110	あやべ温泉代表 (予約専用)	睦寄町	55-0888 55-0262
綾部会館	味方町	42-8565	あやべ観光案内所	駅前通	42-9550
物部会館	物部町	49-0094	上林地域振興支援センター	八津合町	54-0095
栗文化センター	栗町	48-0311	林業センター(森林組合)	宮代町	42-1035
宮代コミュニティセンター	宮代町	42-9845	I・Tビル	西町	42-1920
田野コミュニティセンター	田野町	42-8617	市民センター	並松町	42-1320
高津コミュニティセンター	高津町	42-7477	総合運動公園	上杉町	44-0990
女性センター	西町	42-1801	あやべ球場	上杉町	44-0031
物部保育園	物部町	49-0026	丸山スポーツ公園	多田町	43-1140
綾部放課後児童健全育成学級 第2 "	上野町	42-7453	工業団地交流プラザ	とよさか町	43-1236
	上野町	42-6090	エフエムあやべ	西町	42-9988
中筋放課後児童健全育成学級 第2 "	大島町	43-0164	教育相談センター	若竹町	42-1214
	大島町	42-1596	天文館	里町	42-8080
豊里放課後児童健全育成学級	栗町	090-5657-8088	資料館	里町	43-1366
吉美放課後児童健全育成学級 第2 "	多田町	090-5133-3776	図書館	新宮町	42-6980
	桜が丘	090-5015-0937	桜が丘団地販売センター	桜が丘	43-3000
若草寮	青野町	42-0565	みどり公社	若竹町	43-2727
宮代児童センター	宮代町	42-9845	あやバス予約センター	湊垣町	42-1231
物部児童館	物部町	49-1195	土地開発公社	若竹町	42-3280
なかすじ児童センター	中筋町	44-1022	北部産業技術支援センター	西町	43-4340
福祉ホール	川糸町	43-2882	あやべ健康プラザ	青野町	40-1788
療育教室	青野町	42-0111			
家庭児童相談室	若竹町	40-1088			
老人福祉センター清山荘	里町	42-4601			
ふれあいの家	栗町	47-1136			
かんばやし交流館	十倉名畑町	46-0737			

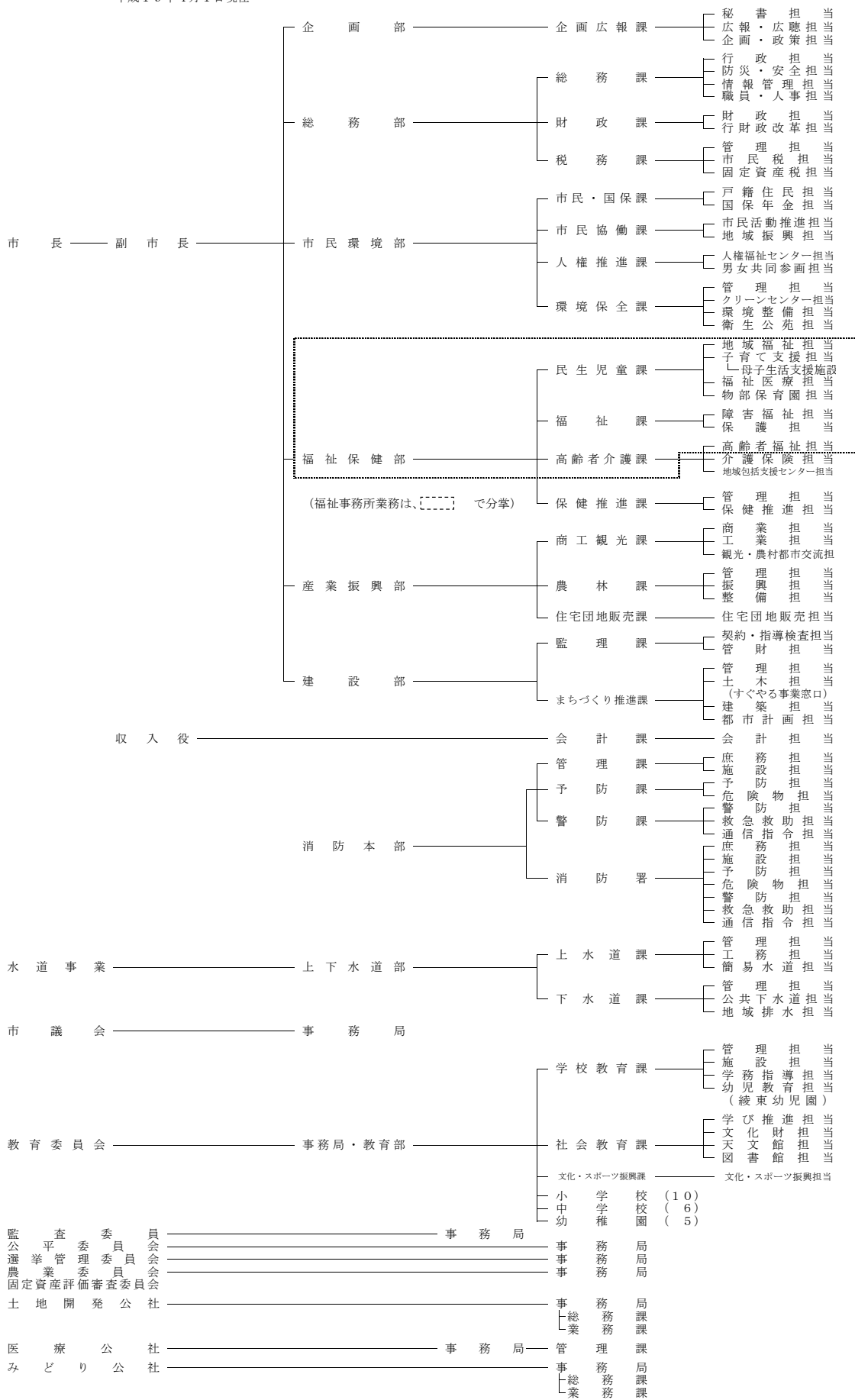
#### 4 行政関係施設一覧

施設名称	住所	電話番号	施設名称	住所	電話番号
<b>公 民 館</b>			<b>小 学 校</b>		
中央公民館	里 町	42-7782	綾部小学校	上野町	42-0290
綾部公民館	並松町	42-3280	中筋小学校	大島町	42-0294
中筋公民館 (ふれあいセンター)	大島町	42-9399	豊里小学校	栗 町	47-0013
吉美公民館 (農業振興センター)	多田町	42-6772	物部小学校	物部町	49-0025
西八田公民館 (農村婦人の家)	岡安町	44-1124	志賀小学校	志賀郷町	49-0207
東八田公民館	梅迫町	44-1188	吉美小学校	有岡町	42-0295
山家公民館 (基幹集落センター)	鷹栖町	46-0345	西八田小学校	岡安町	44-0145
口上林公民館 (健康ファミリーセンター)	武吉町	45-1821	東八田小学校	上杉町	44-0004
豊里公民館 (豊里コミュニティセンター)	栗 町	47-0150	東綾小学校	鷹栖町	46-0536
物部公民館 (物部営農指導センター)	物部町	49-0001	上林小学校	八津合町	54-0001
志賀郷公民館	志賀郷町	49-0201	<b>幼 稚 園</b>		
中上林公民館 (観光センター)	八津合町	54-0002	綾部幼稚園	上野町	42-0930
奥上林公民館 (林業者等健康管理センター)	故屋岡町	55-0001	東八田幼稚園	上杉町	44-0012
<b>中 学 校</b>			西八田幼稚園	岡安町	44-1125
綾部中学校	宮代町	42-0292	豊里幼稚園	栗 町	48-0443
豊里中学校	豊里町	47-0020			
何北中学校	物部町	49-0002			
八田中学校	梅迫町	44-0024			
東綾中学校	東山町	46-0033			
上林中学校	八津合町	54-0098			



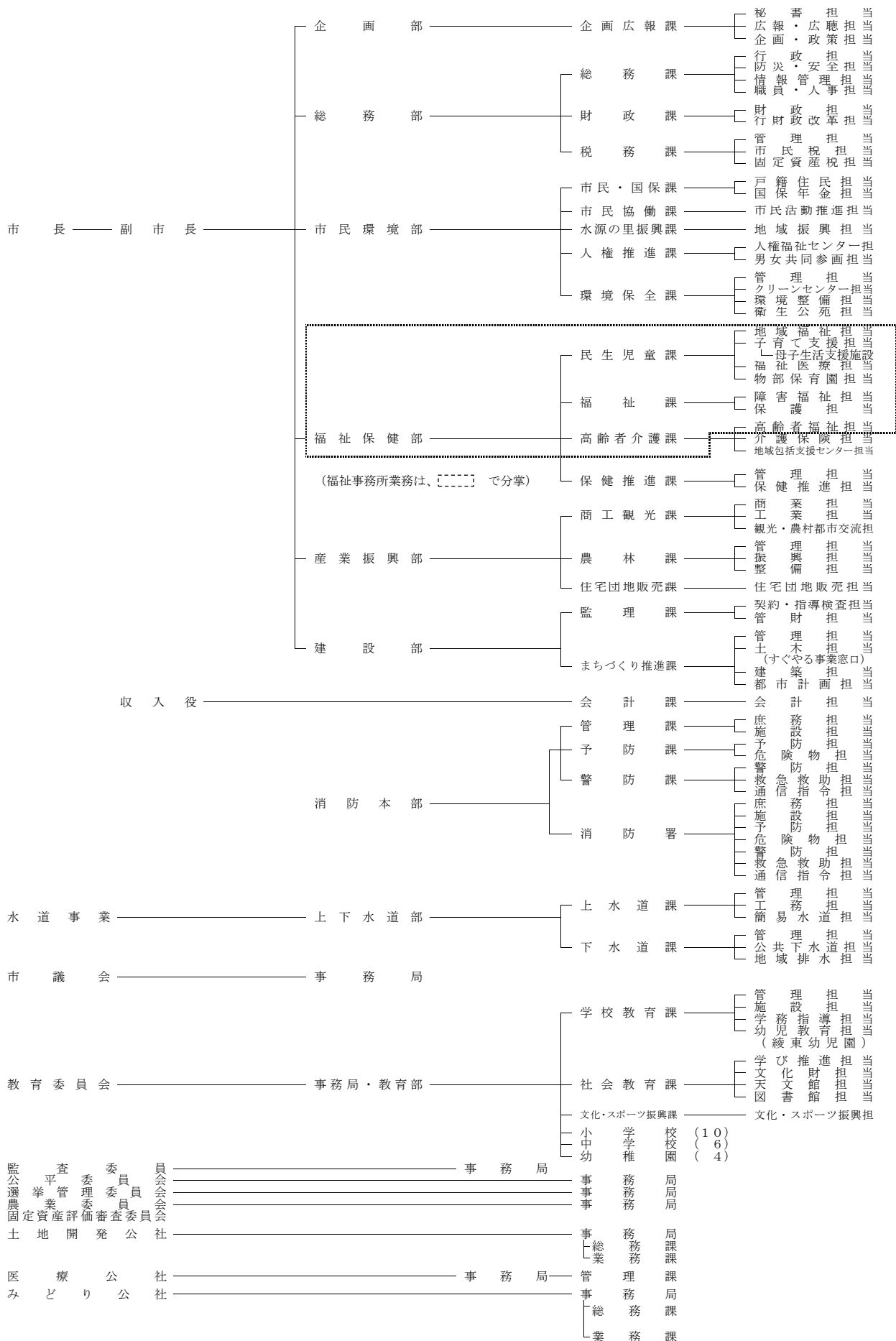
# 綾部市行政組織表

平成19年4月1日現在



# 綾部市行政組織表

平成20年4月1日現在



## 京都府内市町村 (平成20年12月1日現在)



注：この図は京都府各市町村の位置関係を表したものであり、完全に正確という訳ではありません。

---

# 綾部市統計書

《平成19年版》

編集発行 綾部市総務部総務課

〒623-8501 京都府綾部市若竹町8番地の1

TEL (0773) 42-3280

FAX (0773) 42-4406

E-mail [somu@city.ayabe.lg.jp](mailto:somu@city.ayabe.lg.jp)

ホームページ <http://www.city.ayabe.kyoto.jp>

---