

13 選 拳

1 選挙人名簿登録者数及び投票所数

登録日	登録者数(人)			投票所数
	総数(人)	男(人)	女(人)	
14. 9. 2	31,960	14,963	16,997	39
15. 9. 2	31,988	14,985	17,003	39
16. 9. 2	31,935	14,994	16,941	40
17. 9. 2	31,812	14,957	16,855	40
18. 9. 2	31,621	14,874	16,747	40
19. 9. 2	31,550	14,862	16,688	40

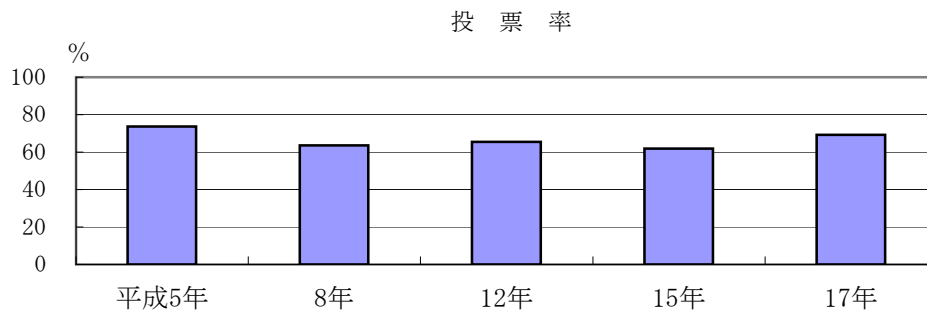
2 投票区別選挙人名簿登録者数(平成19年9月2日現在)

投票区	投票場所	総数	男	女	投票区	投票場所	総数	男	女
		人	人	人			人	人	人
	総数	31,550	14,862	16,688					
1	綾部幼稚園	2,487	1,125	1,362	21	位田高城館	692	318	374
2	市民センター	2,267	1,066	1,201	22	豊里小学校	1,071	522	549
3	綾部市武道館	2,414	1,122	1,292	23	館町公民館	717	347	370
4	神宮寺公会堂	1,729	788	941	24	里山交流研修センター	687	319	368
5	林業センター	1,692	803	889	25	佐賀公民館	436	208	228
6	ふれあいセンター	3,995	1,973	2,022	26	物部営農指導センター	626	296	330
7	高津公会堂	946	437	509	27	物部会館	155	76	79
8	吉美小学校	1,776	852	924	28	西坂公民館	300	137	163
9	釜輪公会堂	167	75	92	29	新庄公民館	284	140	144
10	東綾小学校	1,087	509	578	30	白道路公会堂	242	111	131
11	西原作業場	267	120	147	31	志賀郷公民館	474	220	254
12	七百石コミュニティセンター	475	220	255	32	向田公会堂	377	180	197
13	西八田小学校	393	180	213	33	金河内町公民館	193	83	110
14	渕垣町公民館	657	326	331	34	西方公会堂	237	107	130
15	安国寺公民館	269	135	134	35	京都丹の国農協旧睦合連絡所	346	166	180
16	東八田公民館	916	434	482	36	観光センター	658	309	349
17	鳥居野公民館	424	193	231	37	五泉荘	246	109	137
18	弥仙会館	250	114	136	38	ふるさと味あやべ工房	318	141	177
19	黒谷資料館	153	75	78	39	健康管理センター	237	106	131
20	健康ファミリーセンター多目的ホール	814	387	427	40	老富町集荷場	76	33	43

3 衆議院小選挙区議員選挙

執行年月日	当日有権者数			投票者数			投票率		
	総数	男	女	総数	男	女	総数	男	女
平成5年7月18日	31,882	14,832	17,050	23,501	11,067	12,434	73.71	74.62	72.93
平成8年10月20日	32,082	14,977	17,105	20,375	9,584	10,791	63.51	63.99	63.09
平成12年6月25日	32,124	15,040	17,084	21,045	9,978	11,067	65.51	66.34	64.78
平成15年11月9日	31,939	14,959	16,980	19,789	9,389	10,400	61.96	62.76	61.25
平成17年9月11日	31,762	14,925	16,837	21,989	10,410	11,579	69.23	69.75	68.77

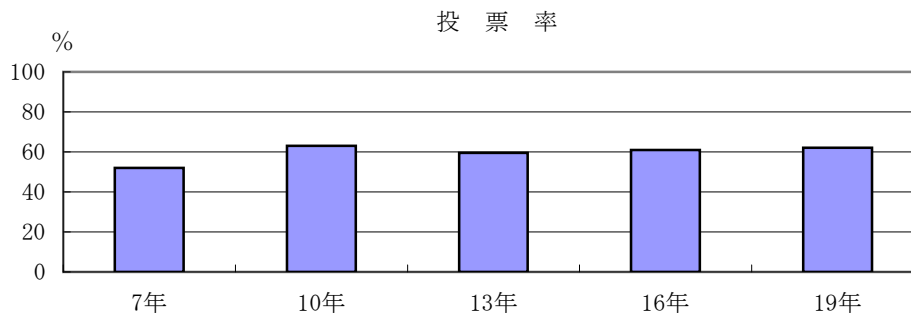
資料提供…選挙管理委員会事務局



4 参議院京都府選挙区選出議員選挙

執行年月日	当日有権者数			投票者数			投票率		
	総数	男	女	総数	男	女	総数	男	女
平成7年7月23日	32,170	14,971	17,199	16,741	8,051	8,690	52.04	53.78	50.53
平成10年7月12日	32,091	15,012	17,079	20,208	9,631	10,577	62.97	64.16	61.93
平成13年7月29日	32,059	15,022	17,037	19,087	9,136	9,951	59.54	60.82	58.41
平成16年7月11日	31,917	14,969	16,948	19,438	9,236	10,202	60.90	61.70	60.20
平成19年7月29日	31,587	14,882	16,705	19,599	9,386	10,213	62.05	63.07	61.14

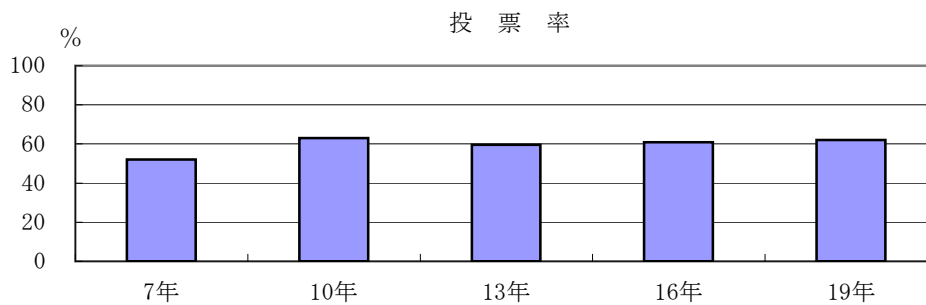
資料提供…選挙管理委員会事務局



5 参議院比例代表選出議員選挙

執行年月日	当日有権者数			投票者数			投票率		
	総数	男	女	総数	男	女	総数	男	女
平成7年7月23日	32,170	14,971	17,199	16,739	8,051	8,688	52.03	53.78	50.51
平成10年7月12日	32,091	15,012	17,079	20,204	9,632	10,572	62.96	64.16	61.90
平成13年7月29日	32,072	15,030	17,042	19,089	9,138	9,951	59.52	60.80	58.39
平成16年7月11日	31,932	14,977	16,955	19,439	9,237	10,202	60.88	61.67	60.17
平成19年7月29日	31,587	14,882	16,705	19,594	9,382	10,212	62.03	63.04	61.13

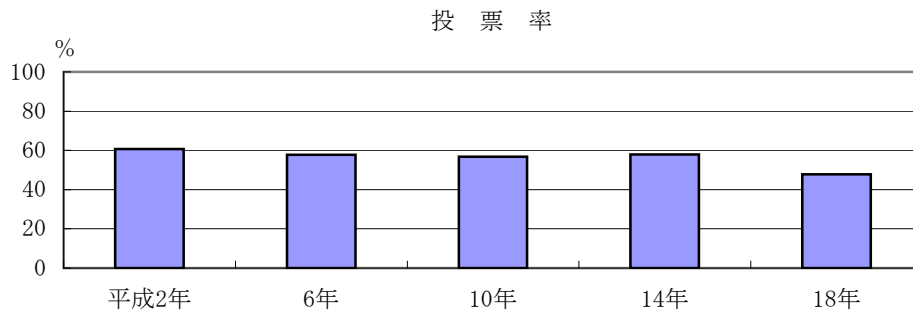
資料提供…選挙管理委員会事務局



6 京都府知事選挙

執行年月日	当日有権者数			投票者数			投票率		
	総数	男	女	総数	男	女	総数	男	女
平成2年4月8日	31,172	14,446	16,726	18,935	8,866	10,069	60.74	61.37	60.20
平成6年4月10日	31,575	14,669	16,906	18,237	8,556	9,681	57.76	58.33	57.26
平成10年4月12日	31,706	14,806	16,900	17,983	8,375	9,608	56.72	56.56	56.85
平成14年4月7日	31,608	14,804	16,804	18,299	8,651	9,648	57.89	58.44	57.41
平成18年4月9日	31,305	14,696	16,609	14,963	7,012	7,951	47.80	47.71	47.87

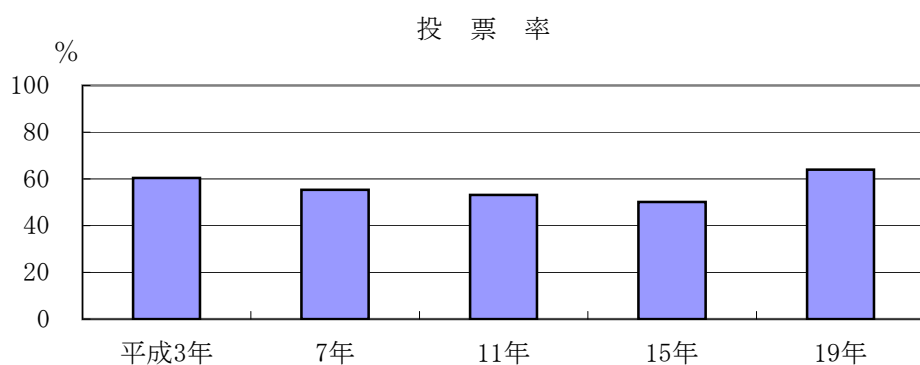
資料提供…選挙管理委員会事務局



7 京都府議会議員一般選挙

執行年月日	当日有権者数			投票者数			投票率		
	総数	男	女	総数	男	女	総数	男	女
平成3年4月7日	31,247	14,483	16,764	18,872	8,733	10,139	60.40	60.30	60.48
平成7年4月9日	31,735	14,762	16,973	17,546	8,169	9,377	55.29	55.34	55.25
平成11年4月11日	31,737	14,804	16,933	16,877	7,938	8,939	53.18	53.62	52.79
平成15年4月13日	31,540	14,745	16,795	15,818	7,426	8,392	50.15	50.36	49.97
平成19年4月8日	31,205	14,668	16,537	19,980	9,238	10,742	64.03	62.98	64.96

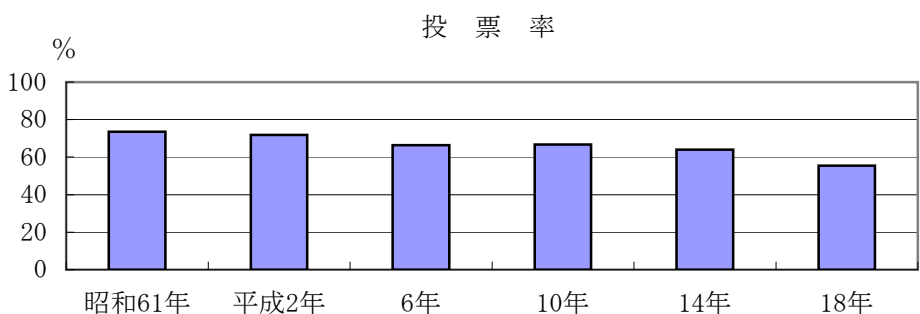
資料提供…選挙管理委員会事務局



8 綾部市長選挙

執行年月日	当日有権者数			投票者数			投票率		
	総数	男	女	総数	男	女	総数	男	女
昭和61年1月26日	31,317	14,514	16,803	23,035	10,761	12,274	73.55	74.14	73.05
平成2年1月14日	31,354	14,548	16,806	22,512	10,313	12,199	71.80	70.89	72.59
平成6年1月23日	31,735	14,757	16,978	21,089	9,731	11,358	66.45	65.94	66.90
平成10年1月25日	31,917	14,921	16,996	21,290	9,850	11,440	66.70	66.01	67.31
平成14年1月27日	31,776	14,893	16,883	20,351	9,355	10,996	64.05	62.81	65.13
平成18年1月22日	31,504	14,816	16,688	17,498	8,112	9,386	55.54	54.75	56.24

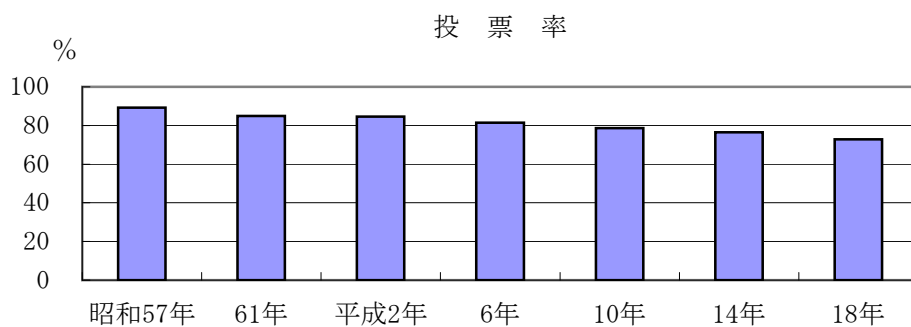
資料提供…選挙管理委員会事務局



9 綾部市議会議員一般選挙

執行年月日	当日有権者数			投票者数			投票率		
	総数	男	女	総数	男	女	総数	男	女
	人	人	人	人	人	人	%	%	%
昭和57年8月29日	31,554	14,625	16,929	28,147	12,886	15,261	89.20	88.11	90.15
昭和61年8月24日	31,272	14,489	16,783	26,555	12,077	14,478	84.92	83.35	86.27
平成2年8月26日	31,355	14,555	16,800	26,552	12,036	14,516	84.68	82.69	86.40
平成6年8月28日	31,797	14,778	17,019	25,887	11,762	14,125	81.41	79.59	83.00
平成10年8月30日	31,925	14,907	17,018	25,093	11,444	13,649	78.60	76.77	80.20
平成14年8月25日	31,745	14,855	16,890	24,290	11,095	13,195	76.52	74.69	78.12
平成18年8月27日	31,380	14,747	16,633	22,840	10,527	12,313	72.79	71.38	74.03

資料提供…選挙管理委員会事務局



10 投票率

