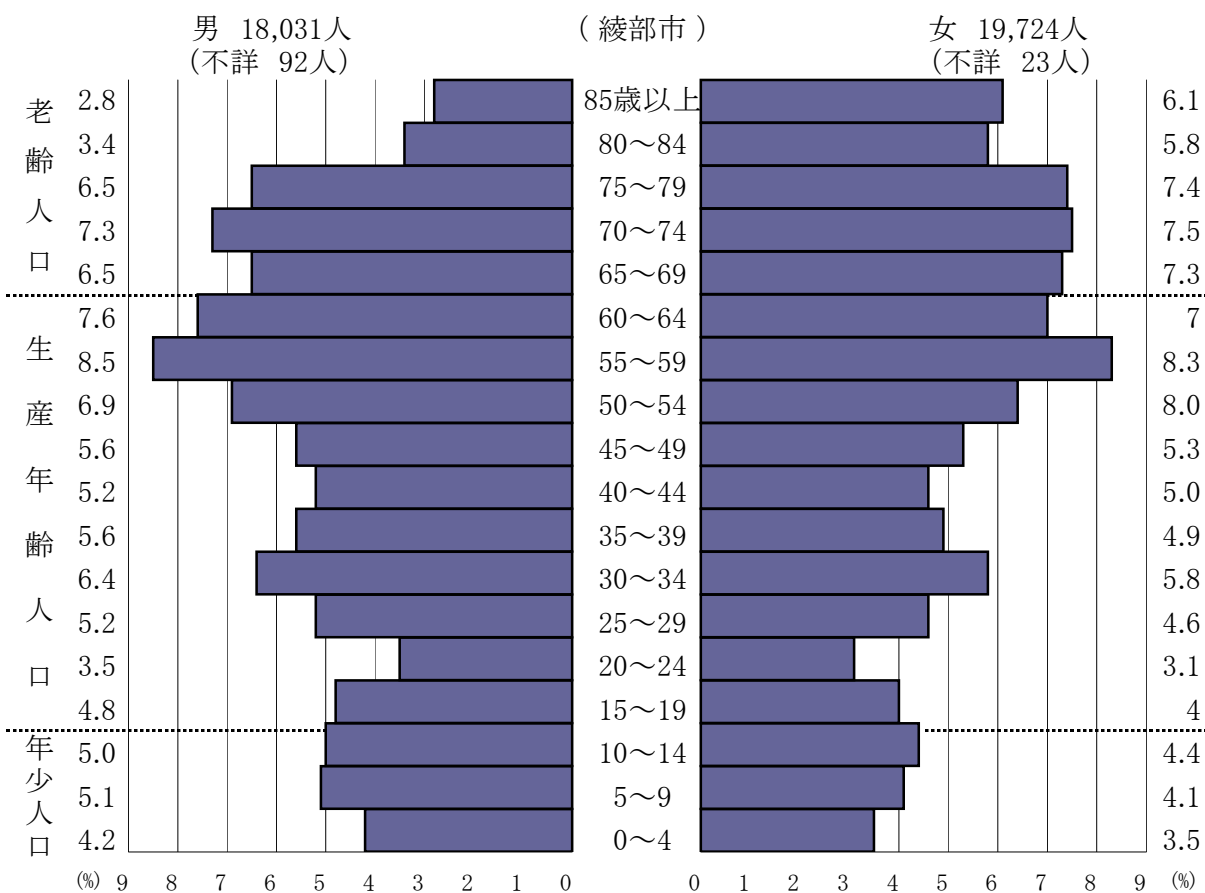
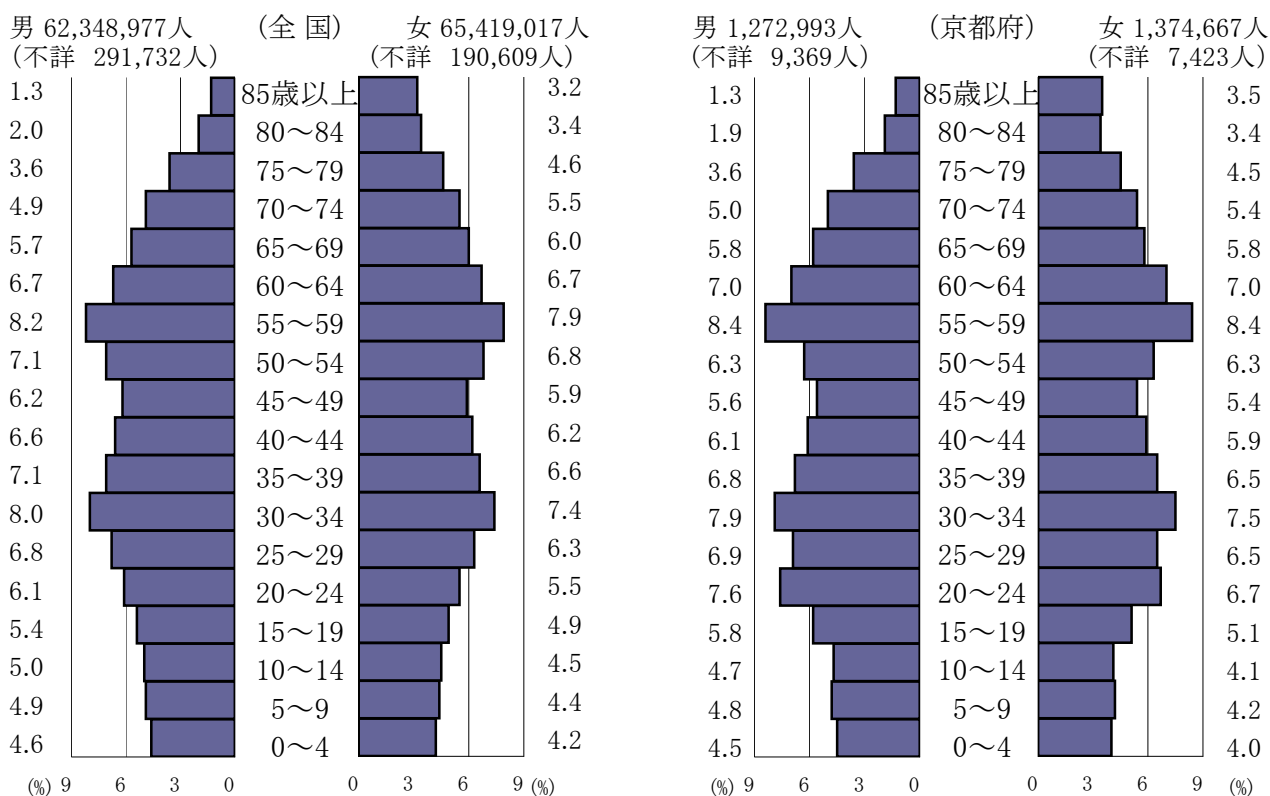


2 人 口

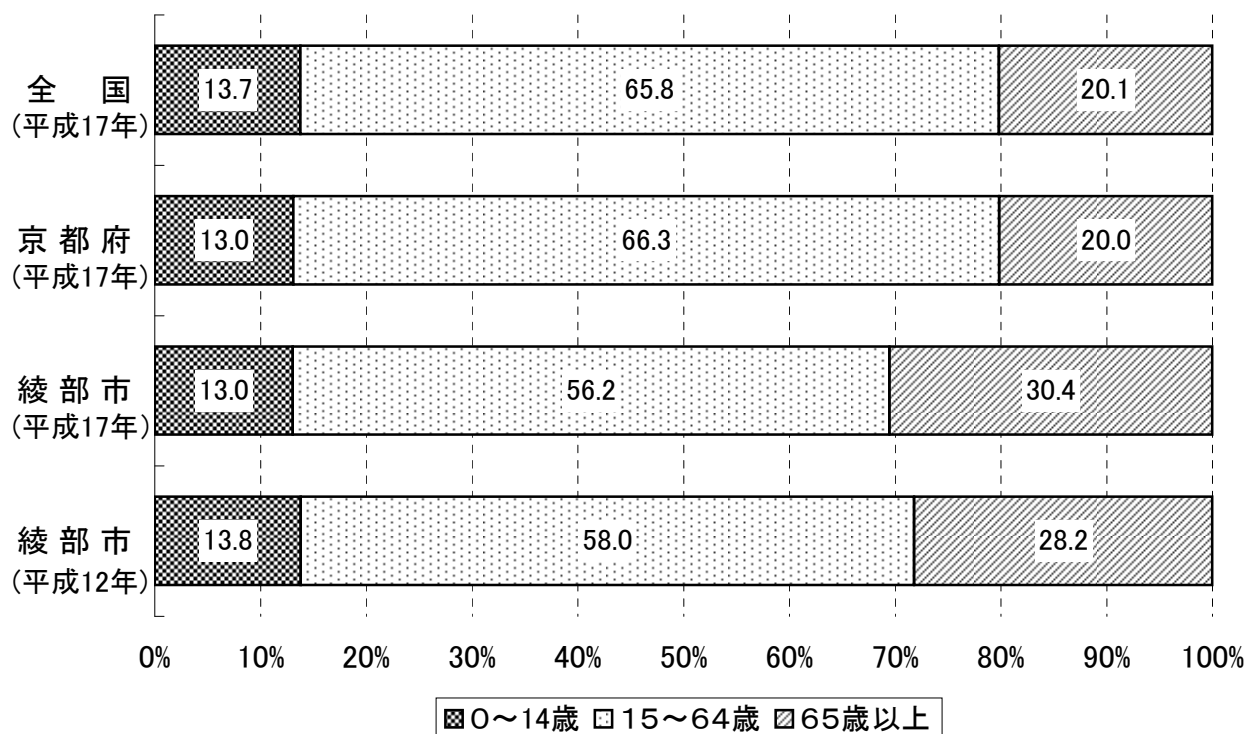
1 人口ピラミッド(平成17年10月1日現在)



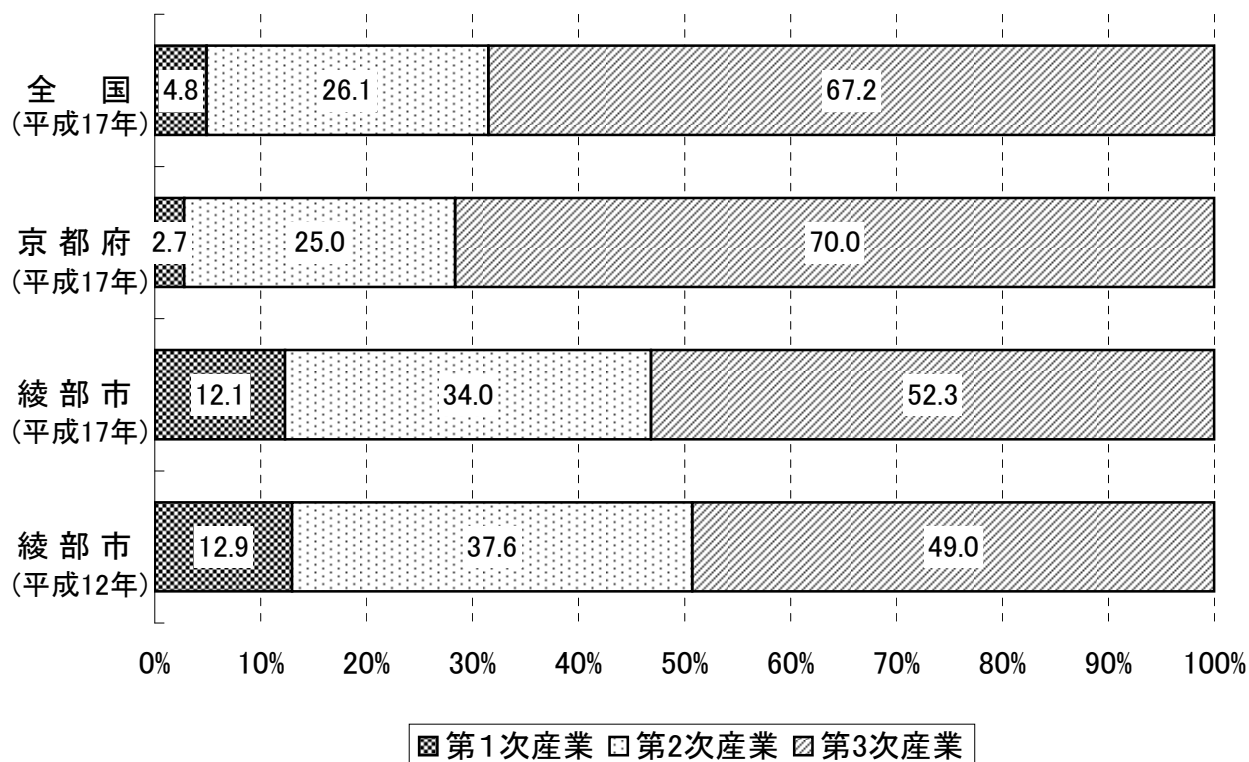
資料…国勢調査

2 人口階級の比較

年齢区分別人口割合(平成17年10月1日)



産業大分類別就業者数割合(平成17年10月1日)



資料…国勢調査

3 国勢調査人口推移

各年10月1日現在

区分		年	大正9年	大正14年	昭和5年	昭和10年	昭和15年	昭和22年
国内人口総数(人)			55,963,053	59,736,822	64,450,005	69,254,148	73,114,308	78,101,473
府内人口総数(人)			1,286,251	1,405,501	1,551,978	1,702,508	1,729,993	1,739,084
綾部市	人口総数(人)		47,431	47,298	48,206	46,567	45,388	54,005
	世帯数(世帯)		…	…	…	…	…	…
	DID面積(km ²)		—	—	—	—	—	—
	DID人口(人)		—	—	—	—	—	—
地区別人口 (人)	綾部		10,675	11,829	13,587	13,935	13,621	15,361
	中筋		2,413	2,335	2,303	2,231	2,223	2,824
	吉美		2,098	1,932	1,925	1,788	1,717	2,139
	西八田		2,740	2,538	2,515	2,476	2,425	3,077
	東八田		4,186	4,154	3,907	3,714	3,827	4,570
	山家		3,548	3,363	3,373	3,122	2,974	3,769
	口上林		2,161	2,013	1,975	1,861	1,690	2,018
	豊里		4,867	4,763	4,762	4,513	4,406	5,729
	物部		3,331	3,281	3,299	3,171	3,062	3,641
	志賀郷		3,658	3,592	3,485	3,216	3,150	3,782
	中上林		4,145	3,981	3,776	3,551	3,463	3,764
	奥上林		2,707	2,644	2,452	2,197	2,031	2,352
	佐賀		902	873	847	792	799	979

区分		年	昭和25年	昭和30年	昭和35年	昭和40年	昭和45年	昭和50年
国内人口総数(人)			84,114,574	90,076,594	91,301,623	99,209,137	104,665,171	111,939,643
府内人口総数(人)			1,832,934	1,935,161	1,993,403	2,102,808	2,250,087	2,424,856
綾部市	人口総数(人)		54,055	53,235	51,258	48,339	44,983	43,490
	世帯数(世帯)		…	…	11,286	11,585	11,861	12,163
	DID面積(km ²)		—	—	1.1	1.7	2.3	2.5
	DID人口(人)		—	—	11,108	12,726	12,484	11,937
地区別人口 (人)	綾部		14,973	15,564	16,227	16,960	15,926	15,053
	中筋		2,909	2,720	2,794	2,952	3,522	4,277
	吉美		2,198	2,129	1,985	1,808	1,635	1,669
	西八田		3,049	2,913	2,732	2,379	2,170	2,029
	東八田		4,615	4,455	4,136	3,666	3,477	3,382
	山家		3,770	3,702	3,418	3,134	2,788	2,591
	口上林		2,059	2,008	1,738	1,471	1,310	1,183
	豊里		5,787	5,279	5,940	5,421	4,906	4,929
	物部		3,691	3,440	3,252	2,897	2,561	2,395
	志賀郷		3,801	3,504	3,171	2,731	2,455	2,212
	中上林		3,827	3,973	3,602	3,059	2,684	2,475
	奥上林		2,387	2,623	2,263	1,861	1,549	1,295
	佐賀		989	925	—	—	—	—

3 国勢調査人口推移(つづき)

各年10月1日現

区分	年	昭和55年	昭和60年	平成2年	平成7年	平成12年	平成17年
国内人口総数(人)		117,060,396	121,048,923	123,611,167	125,570,246	126,925,843	127,767,994
府内人口総数(人)		2,527,330	2,586,574	2,602,460	2,629,592	2,644,391	2,647,660
綾部市	人口総数(人)	42,552	41,903	40,595	39,981	38,881	37,755
	世帯数(世帯)	12,327	12,939	13,090	13,621	13,884	14,286
	DID面積(km ²)	3.0	3.0	2.7	3.3	3.4	3.6
	DID人口(人)	12,806	12,228	11,299	12,867	13,303	13,439
地区別人口 (人)	綾部	14,483	14,161	13,826	13,977	13,841	13,031
	中筋	4,920	5,448	5,526	5,672	5,746	6,018
	吉美	1,675	1,619	1,549	1,414	1,419	2,145
	西八田	1,991	1,960	1,908	1,857	1,817	1,811
	東八田	3,228	3,086	2,894	2,692	2,458	2,237
	山家	2,469	2,348	2,249	2,087	1,878	1,736
	口上林	1,108	1,069	1,037	1,041	994	955
	豊里	4,793	4,827	4,735	4,738	4,803	4,466
	物部	2,387	2,331	2,213	2,148	2,008	1,847
	志賀郷	2,068	1,956	1,818	1,758	1,589	1,455
	中上林	2,265	2,060	1,917	1,743	1,545	1,375
	奥上林	1,165	1,038	923	854	783	679
	佐賀	—	—	—	—	—	—

- 注) 1 昭和30年以前の人口総数及び佐賀地区人口は総務庁推計値によります。
 2 昭和35年以後の佐賀地区人口は豊里地区に含みます。
 3 DID(人口集中地区)は、昭和35年調査から行った地域区分です。
 4 昭和30年以前の世帯数は、分村前の佐賀地区世帯数が不明のため、不詳としました。

4 年齢5歳階級別人口

各年10月1日現在

年 年齢	平成12年			平成17年			年齢別割合	
	総数	男	女	総数	男	女	12年	17年
総数	38,881	18,548	20,333	37,755	18,031	19,724	100.0	100.0
0～4歳	1,625	826	799	1,432	750	682	4.1	3.8
0	298	156	142	251	123	128	0.7	0.7
1	342	182	160	258	151	107	0.8	0.7
2	316	168	148	289	155	134	0.8	0.8
3	356	171	185	297	148	149	0.9	0.8
4	313	149	164	337	173	164	0.8	0.9
5～9歳	1,734	880	854	1,718	906	812	4.4	4.6
5	312	155	157	330	182	148	0.8	0.9
6	349	182	167	353	190	163	0.8	0.9
7	337	169	168	333	186	147	0.8	0.9
8	353	171	182	366	179	187	0.9	1.0
9	383	203	180	336	169	167	0.9	0.9
10～14歳	2,021	1,060	961	1,768	894	874	5.1	4.7
10	369	189	180	333	157	176	0.9	0.9
11	394	193	201	347	178	169	1	0.9
12	387	215	172	347	182	165	0.9	0.9
13	437	236	201	354	171	183	1.1	0.9
14	434	227	207	387	206	181	1.1	1.0
15～19歳	1,909	997	912	1,655	864	791	4.9	4.4
15	437	228	209	365	184	181	1.1	1.0
16	471	239	232	390	191	199	1.2	1.0
17	476	250	226	378	208	170	1.2	1.0
18	306	148	158	316	169	147	0.7	0.8
19	219	132	87	206	112	94	0.5	0.5
20～24歳	1,588	797	791	1,242	636	606	4	3.3
20	237	125	112	216	109	107	0.6	0.6
21	273	135	138	227	113	114	0.7	0.6
22	344	167	177	244	125	119	0.8	0.6
23	345	173	172	248	127	121	0.8	0.7
24	389	197	192	307	162	145	1.0	0.8
25～29歳	2,211	1,091	1,120	1,833	925	908	5.6	4.9
25	446	219	227	334	188	146	1.1	0.9
26	435	195	240	350	174	176	1.1	0.9
27	438	233	205	394	188	206	1.1	1.0
28	472	232	240	366	179	187	1.2	1.0
29	420	212	208	389	196	193	1	1.0
30～34歳	1,926	968	958	2,280	1,147	1,133	4.9	6.0
30	452	237	215	446	215	231	1.1	1.2
31	413	206	207	449	218	231	1	1.2
32	378	172	206	490	264	226	0.9	1.3
33	391	204	187	454	234	220	1	1.2
34	292	149	143	441	216	225	0.7	1.2

年 年齢	平成12年			平成17年			年齢別割合	
	総数	男	女	総数	男	女	12年	17年
35～39歳	1,814	935	879	1,971	1,006	965	4.6	5.2
35	373	189	184	428	232	196	0.9	1.1
36	341	173	168	430	216	214	0.8	1.1
37	364	201	163	409	199	210	0.9	1.1
38	369	198	171	410	213	197	0.9	1.1
39	367	174	193	294	146	148	0.9	0.8
40～44歳	2,017	1,001	1,016	1,827	925	902	5.1	4.8
40	368	184	184	371	188	183	0.9	1.0
41	447	231	216	359	174	185	1.1	1.0
42	405	201	204	363	197	166	1.0	1.0
43	409	193	216	376	202	174	1	1.0
44	388	192	196	358	164	194	0.9	0.9
45～49歳	2,490	1,233	1,257	2,039	1,004	1,035	6.4	5.4
45	447	207	240	388	195	193	1.1	1.0
46	460	227	233	449	231	218	1.1	1.2
47	461	225	236	410	193	217	1.1	1.1
48	533	258	275	406	193	213	1.3	1.1
49	589	316	273	386	192	194	1.5	1.0
50～54歳	3,171	1,546	1,625	2,490	1,232	1,258	8.1	6.6
50	605	317	288	455	210	245	1.5	1.2
51	721	346	375	461	229	232	1.8	1.2
52	751	380	371	452	217	235	1.9	1.2
53	682	308	374	535	260	275	1.7	1.4
54	412	195	217	587	316	271	1	1.6
55～59歳	2,731	1,373	1,358	3,160	1,525	1,635	7	8.4
55	458	239	219	616	321	295	1.1	1.6
56	584	305	279	720	350	370	1.5	1.9
57	533	262	271	740	368	372	1.3	2.0
58	582	291	291	672	291	381	1.4	1.8
59	574	276	298	412	195	217	1.4	1.1
60～64歳	2,683	1,213	1,470	2,733	1,363	1,370	6.9	7.2
60	527	247	280	473	248	225	1.3	1.3
61	437	188	249	578	301	277	1.1	1.5
62	565	252	313	539	264	275	1.4	1.4
63	573	258	315	583	289	294	1.4	1.5
64	581	268	313	560	261	299	1.4	1.5
65～69歳	2,996	1,427	1,569	2,605	1,170	1,435	7.7	6.9
65	569	282	287	514	242	272	1.4	1.4
66	579	287	292	429	184	245	1.4	1.1
67	563	265	298	545	240	305	1.4	1.4
68	650	307	343	566	254	312	1.6	1.5
69	635	286	349	551	250	301	1.6	1.5

年 年 齡	平成12年			平成17年			年齢別割合	
	総 数	男	女	総 数	男	女	12年	17年
70～74歳	2,959	1,391	1,568	2,786	1,302	1,484	7.6	7.4
70	584	275	309	531	261	270	1.5	1.4
71	603	290	313	552	260	292	1.5	1.5
72	608	284	324	530	246	284	1.5	1.4
73	575	269	306	594	267	327	1.4	1.6
74	589	273	316	579	268	311	1.5	1.5
75～79歳	2,130	831	1,299	2,634	1,167	1,467	5.4	7.0
75	535	232	303	534	228	306	1.3	1.4
76	467	203	264	523	239	284	1.2	1.4
77	421	162	259	536	244	292	1	1.4
78	366	125	241	521	231	290	0.9	1.4
79	341	109	232	520	225	295	0.8	1.4
80～84歳	1,472	541	931	1,756	616	1,140	3.7	4.7
80	367	134	233	449	178	271	0.9	1.2
81	264	104	160	409	153	256	0.6	1.1
82	316	117	199	338	122	216	0.8	0.9
83	269	86	183	308	97	211	0.6	0.8
84	256	100	156	252	66	186	0.6	0.7
85～89歳	926	292	634	1,039	332	707	2.3	2.8
85	228	83	145	284	95	189	0.5	0.8
86	184	69	115	197	68	129	0.4	0.5
87	176	43	133	212	65	147	0.4	0.6
88	187	49	138	170	52	118	0.4	0.5
89	151	48	103	176	52	124	0.3	0.5
90～94歳	383	112	271	529	144	385	0.9	1.4
90	111	37	74	138	40	98	0.2	0.4
91	96	33	63	110	34	76	0.2	0.3
92	80	21	59	106	25	81	0.2	0.3
93	55	15	40	102	20	82	0.1	0.3
94	41	6	35	73	25	48	0.1	0.2
95～99歳	86	29	57	130	26	104	0.2	0.3
95	36	15	21	46	8	38	0.0	0.1
96	19	4	15	34	8	26	0.0	0.1
97	15	2	13	26	5	21	0.0	0.1
98	9	5	4	16	3	13	0.0	0.0
99	7	3	4	8	2	6	-	0.0
100歳以上	4	1	3	13	5	8	-	0.0
不詳	5	4	1	115	92	23	0.0	0.3
再掲								
15歳未満	5,380	2,766	2,614	4,918	2,550	2,368	13.8	13.0
15～64歳	22,540	11,154	11,386	21,230	10,627	10,603	58.0	56.2
65歳以上	10,956	4,624	6,332	11,492	4,762	6,730	28.2	30.4

資料…国勢調査

5 世帯の種類

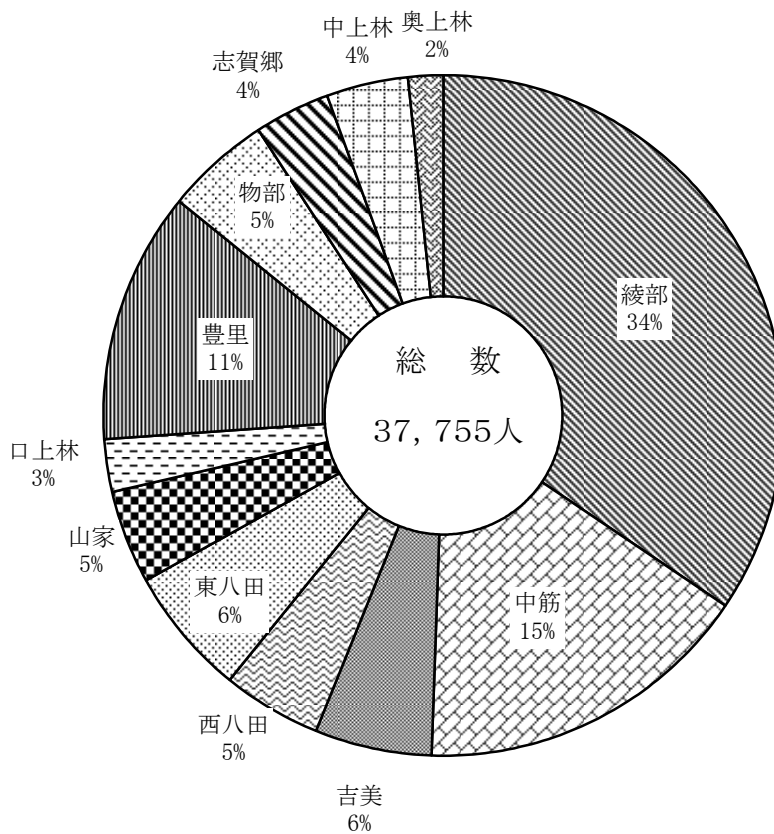
(平成17年10月1日)

地区別	世帯数	人口			女100人に対し男	一世帯当たり人員	人口密度 (1km ² 当たり)	一般世帯						施設等世帯			
		総数	男	女				世帯数					世帯人員	1世帯当たり人員	世帯数	世帯人員	
								総数	1人	2人	3人	4人					5人以上
総数	14,286	37,755	18,031	19,724	91.4	2.64	108.8	14,161	3,341	4,734	2,623	1,982	1,481	36,938	2.61	20	702
綾部	5,243	13,031	6,178	6,853	90.2	2.49	861.3	5,218	1,460	1,662	940	771	385	12,783	2.45	7	229
中筋	2,269	6,018	2,958	3,060	96.7	2.65	426.5	2,235	522	701	421	373	218	5,897	2.64	2	81
吉美	731	2,145	1,042	1,103	94.5	2.93	188.3	731	116	217	152	144	102	2,145	2.93	-	-
西八田	735	1,811	897	914	98.1	2.46	107.2	681	181	212	129	85	74	1,756	2.58	-	-
東八田	808	2,237	1,062	1,175	90.4	2.77	62.0	808	146	301	147	102	112	2,237	2.77	-	-
山家	643	1,736	837	899	93.1	2.70	53.3	643	135	226	120	80	82	1,736	2.70	-	-
口上林	317	955	460	495	92.9	3.01	35.2	311	70	120	58	30	33	792	2.55	6	163
豊里	1,458	4,466	2,109	2,357	89.5	3.06	177.5	1,455	258	455	304	194	244	4,249	2.92	3	217
物部	649	1,847	860	987	87.1	2.85	112.5	648	118	221	130	80	99	1,842	2.84	1	5
志賀郷	579	1,455	676	779	86.8	2.51	54.1	579	134	234	94	56	61	1,455	2.51	-	-
中上林	546	1,375	645	730	88.4	2.52	26.7	544	114	239	88	51	52	1,367	2.51	1	7
奥上林	308	679	307	372	82.5	2.20	9.2	308	87	146	40	16	19	679	2.20	-	-

注) 総数に不詳を含む

資料… 平成17年国勢調査

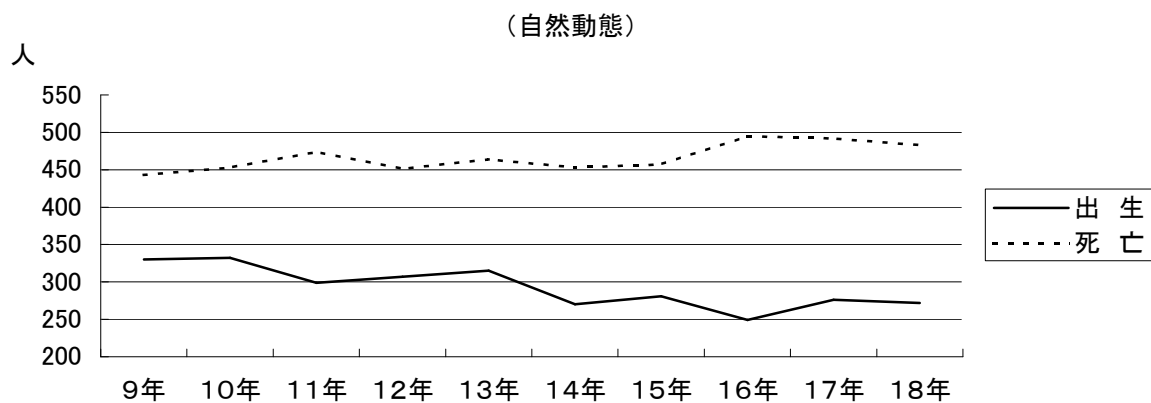
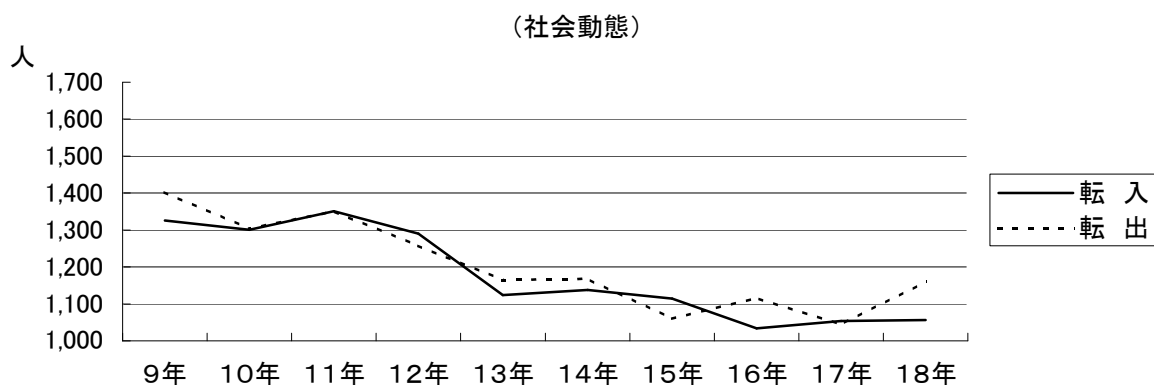
6 地区別人口割合(平成17年10月1日)



7 人口動態

区分 年度	自然動態			社会動態			婚姻	離婚	死産
	出生	死亡	増減	転入	転出	増減			
平成9年度	330	443	△113	1,326	1,402	△76	184	61	8
平成10年度	332	453	△121	1,301	1,303	△2	193	47	3
平成11年度	299	474	△175	1,351	1,351	-	206	62	6
平成12年度	307	451	△144	1,290	1,257	33	180	62	5
平成13年度	315	464	△149	1,124	1,165	△41	169	72	3
平成14年度	270	453	△183	1,138	1,168	△30	174	73	10
平成15年度	281	457	△176	1,114	1,060	54	152	64	9
平成16年度	249	495	△246	1,034	1,116	△82	157	61	5
平成17年度	276	492	△216	1,054	1,044	10	167	44	5
平成18年度	272	483	△211	1,056	1,160	△104	148	55	3

資料提供…市民・国保課



8 外国人登録人口

各年3月末現在

区分	年	平成15年	平成16年	平成17年	平成18年	平成19年
総数		441	489	465	459	387
韓国・朝鮮		133	129	129	126	109
中国		51	70	98	98	155
アメリカ		4	6	5	5	5
イギリス		3	3	3	4	-
タイ		19	17	18	18	2
インドネシア		39	51	59	49	9
カナダ		3	3	3	3	2
タンザニア		-	-	-	1	1
フィリピン		118	140	73	70	56
ブラジル		16	15	16	16	6
ペルー		2	2	2	2	2
ボリヴィア		51	50	54	50	33
パキスタン		1	-	2	3	-
ヴェトナム		1	1	1	1	4
ルーマニア		-	2	2	2	-
ウクライナ		-	-	-	3	-
アフガニスタン		-	-	-	4	-
カザフスタン		-	-	-	2	2
ロシア		-	-	-	2	1

資料提供…市民・国保課

9 推計人口の推移

基準日	総数及び前月との差		男	女	世帯数
	人	人			
平成16年1月1日	38,543	8	18,382	20,161	14,369
2月1日	38,512	△ 31	18,376	20,136	14,351
3月1日	38,457	△ 55	18,350	20,107	14,352
4月1日	38,336	△ 121	18,284	20,052	14,319
5月1日	38,363	27	18,293	20,070	14,367
6月1日	38,344	△ 19	18,286	20,058	14,369
7月1日	38,309	△ 35	18,281	20,028	14,378
8月1日	38,301	△ 8	18,296	20,005	14,382
9月1日	38,289	△ 12	18,300	19,989	14,381
10月1日	38,265	△ 24	18,290	19,975	14,370
11月1日	38,228	△ 37	18,273	19,955	14,371
12月1日	38,184	△ 44	18,252	19,932	14,368
平成17年1月1日	38,196	12	18,247	19,949	14,377
2月1日	38,166	△ 30	18,246	19,920	14,374
3月1日	38,144	△ 22	18,238	19,906	14,373
4月1日	37,992	△ 152	18,165	19,827	14,354
5月1日	38,015	23	18,184	19,831	14,394
6月1日	38,020	5	18,191	19,829	14,419
7月1日	37,996	△ 24	18,174	19,822	14,424
8月1日	37,948	△ 48	18,159	19,789	14,416
9月1日	37,924	△ 24	18,159	19,765	14,410
10月1日	37,755	△ 169	18,031	19,724	14,286
11月1日	37,790	35	18,049	19,741	14,319
12月1日	37,784	△ 6	18,043	19,741	14,332
平成18年1月1日	37,784	0	18,044	19,740	14,338
2月1日	37,736	△ 48	18,022	19,714	14,322
3月1日	37,723	△ 13	17,990	19,733	14,347
4月1日	37,532	△ 191	17,892	19,640	14,340
5月1日	37,514	△ 18	17,903	19,611	14,369
6月1日	37,473	△ 41	17,879	19,594	14,364
7月1日	37,452	△ 21	17,856	19,596	14,362
8月1日	37,485	33	17,883	19,602	14,396
9月1日	37,520	35	17,909	19,611	14,436
10月1日	37,495	△ 25	17,894	19,601	14,427
11月1日	37,513	18	17,896	19,617	14,476
12月1日	37,524	11	17,880	19,644	14,495
平成19年1月1日	37,516	△ 8	17,873	19,643	14,512
2月1日	37,506	△ 10	17,875	19,631	14,522
3月1日	37,461	△ 45	17,856	19,605	14,537
4月1日	37,258	△ 203	17,780	19,478	14,483
5月1日	37,248	△ 10	17,767	19,481	14,526
6月1日	37,253	5	17,783	19,470	14,571
7月1日	37,216	△ 37	17,765	19,451	14,556
8月1日	37,194	△ 22	17,761	19,433	14,554
9月1日	37,187	△ 7	17,772	19,415	14,556

注) 推計人口とは、5年毎に実施される「国勢調査」の総人口を基に、住民基本台帳に記録された方の増減を差し引いて出された数値です。

資料提供…総務課

10 住民基本台帳人口の推移

基準日	総数及び前月との差		男	女	世帯数
	人	人	人	人	世帯
平成16年1月末	39,225	-	18,778	20,447	14,955
2月末	39,163	△ 62	18,750	20,413	14,949
3月末	39,050	△ 113	18,683	20,367	14,924
4月末	39,064	14	18,690	20,374	14,950
5月末	39,047	△ 17	18,681	20,366	14,956
6月末	39,015	△ 32	18,672	20,343	14,968
7月末	39,031	16	18,687	20,344	14,996
8月末	39,023	△ 8	18,691	20,332	14,999
9月末	39,000	△ 23	18,681	20,319	14,992
10月末	38,965	△ 35	18,659	20,306	14,995
11月末	38,927	△ 38	18,635	20,292	15,002
12月末	38,938	11	18,630	20,308	15,010
平成17年1月末	38,917	△ 21	18,626	20,291	15,016
2月末	38,892	△ 25	18,617	20,275	15,013
3月末	38,735	△ 157	18,542	20,193	14,989
4月末	38,741	6	18,554	20,187	15,012
5月末	38,738	△ 3	18,558	20,180	15,029
6月末	38,709	△ 29	18,539	20,170	15,029
7月末	38,661	△ 48	18,520	20,141	15,021
8月末	38,686	25	18,520	20,166	15,014
9月末	38,620	△ 66	18,517	20,103	15,030
10月末	38,654	34	18,533	20,121	15,063
11月末	38,652	△ 2	18,525	20,127	15,080
12月末	38,660	8	18,529	20,131	15,091
平成18年1月末	38,613	△ 47	18,507	20,106	15,075
2月末	38,607	△ 6	18,486	20,121	15,107
3月末	38,424	△ 183	18,392	20,032	15,110
4月末	38,406	△ 18	18,401	20,005	15,139
5月末	38,383	△ 23	18,394	19,989	15,151
6月末	38,352	△ 31	18,370	19,982	15,142
7月末	38,365	13	18,389	19,976	15,155
8月末	38,395	30	18,412	19,983	15,189
9月末	38,376	△ 19	18,405	19,971	15,186
10月末	38,371	△ 5	18,402	19,969	15,211
11月末	38,369	△ 2	18,386	19,983	15,219
12月末	38,353	△ 16	18,378	19,975	15,228
平成19年1月末	38,347	△ 6	18,378	19,969	15,242
2月末	38,311	△ 36	18,362	19,949	15,262
3月末	38,237	△ 74	18,331	19,906	15,296
4月末	38,155	△ 82	18,276	19,879	15,312
5月末	38,153	△ 2	18,291	19,862	15,349
6月末	38,117	△ 36	18,272	19,845	15,338
7月末	38,103	△ 14	18,267	19,836	15,347
8月末	38,115	12	18,279	19,836	15,366
9月末	38,073	△ 42	18,260	19,813	15,364

注) 住民基本台帳人口とは、綾部市の住民基本台帳に記録されている人口のことをいいます。なお、ここには外国人登録されている方は含んでいません。

資料提供…市民・国保課

11 自治会区域内別住民基本台帳人口

各年3月末現在

地 区	平成18年				平成19年			
	世帯数 <small>世帯</small>	人口 <small>人</small>	男 <small>人</small>	女 <small>人</small>	世帯数 <small>世帯</small>	人口 <small>人</small>	男 <small>人</small>	女 <small>人</small>
総 数	15,143	38,535	18,461	20,074	15,296	38,237	18,331	19,906
綾 部 地 区	5,188	13,005	6,171	6,834	5,219	12,880	6,126	6,754
東 本 町	73	182	90	92	71	169	83	86
西 本 町	35	80	39	41	36	79	38	41
南 西 町	26	63	28	35	25	61	28	33
北 西 町	78	213	102	111	82	211	99	112
広 小 路	35	99	39	60	34	97	40	57
西 新 町	41	91	45	46	41	91	47	44
新 広 小 路	56	126	56	70	57	130	60	70
駅 前 町	59	145	70	75	56	133	66	67
相 生 町	41	77	28	49	39	72	30	42
幸 通 町	43	109	52	57	46	111	55	56
若 松 町	95	204	85	119	96	208	87	121
上 町	61	141	65	76	62	138	63	75
並 松 町	68	173	83	90	72	181	83	98
川 糸 町	106	228	107	121	101	208	95	113
新 宮 町	61	129	57	72	60	133	62	71
上 野 町	265	631	308	323	273	639	309	330
新 町	44	111	47	64	46	115	50	65
田 町	52	111	49	62	52	109	49	60
月 見 町	62	157	63	94	64	156	61	95
中 ノ 町	60	145	71	74	63	153	74	79
天 神 町	66	140	61	79	72	153	65	88
本 町 四 丁 目	48	122	54	68	50	122	52	70
本 町 五、六 丁 目	45	101	49	52	46	102	51	51
本 町 七 丁 目	48	96	48	48	50	103	51	52
本 町 八 丁 目	25	51	24	27	23	45	22	23
東 神 宮 寺	126	294	135	159	129	300	137	163
西 神 宮 寺	195	420	206	214	197	422	207	215
井 倉 町	312	771	376	395	313	754	369	385
宮 代 町	92	218	102	116	90	213	104	109
青 野 町	574	1,465	707	758	578	1,446	698	748
綾 中 町	152	393	177	216	153	391	181	210
味 方 町	419	1,088	518	570	415	1,064	502	562
野 田 町	51	120	57	63	50	122	58	64
寺 町 東	107	227	106	121	108	231	110	121
田 野 町	213	578	295	283	212	564	290	274
グ ン ゼ	43	143	75	68	37	113	61	52
明 知 町	107	234	105	129	107	232	109	123
中 神 宮 寺	200	488	221	267	202	472	213	259
寺 町 西	335	907	438	469	332	886	424	462
雇用促進住宅	60	130	71	59	66	136	73	63
紫 水 ヶ 丘	246	747	358	389	249	754	363	391
西 町 団 地	115	334	150	184	114	329	149	180
弥 生 団 地	63	213	116	97	63	213	117	96
上 野 団 地	71	191	78	113	71	197	83	114
綾 部 合 宿 舎	39	86	53	33	38	85	50	35
井 倉 新 町 団 地	75	233	107	126	78	237	108	129

各年3月末現在

地 区	平成18年				平成19年			
	世帯数 <small>世帯</small>	人口 <small>人</small>	男 <small>人</small>	女 <small>人</small>	世帯数 <small>世帯</small>	人口 <small>人</small>	男 <small>人</small>	女 <small>人</small>
中筋地区	2,322	6,143	3,043	3,100	2,386	6,173	3,063	3,110
岡町	171	437	223	214	171	417	213	204
延町	119	306	148	158	119	295	145	150
上延町	501	1365	695	670	528	1416	715	701
高津町	428	1,136	535	601	442	1,121	528	593
安場町	72	210	102	108	71	207	101	106
鳥ヶ坪	102	255	128	127	102	267	137	130
夕陽ヶ丘	336	814	403	411	338	801	394	407
大島町東	195	503	265	238	197	503	265	238
大島町中	215	619	295	324	225	619	302	317
大島町西	183	498	249	249	193	527	263	264
吉美地区	803	2,280	1,110	1,170	833	2,367	1,150	1,217
有岡町	112	315	149	166	116	315	146	169
里町	163	391	184	207	157	382	181	201
多田町	104	293	149	144	105	286	144	142
高倉町	41	120	58	62	41	112	55	57
小呂町	62	149	66	83	61	149	65	84
星原町	34	87	37	50	35	87	37	50
桜が丘一丁目	198	642	319	323	199	658	324	334
桜が丘二丁目	84	278	143	135	115	374	194	180
桜が丘三丁目	5	5	5	0	4	4	4	
西八田地区	727	1,817	872	945	725	1,796	865	931
上八田	99	230	109	121	100	222	102	120
七百石	112	319	152	167	110	324	158	166
中筋	113	299	131	168	113	297	131	166
岡安	66	154	73	81	68	157	72	85
渕垣	153	392	188	204	158	392	190	202
下八田	184	423	219	204	176	404	212	192
東八田地区	905	2,365	1,136	1,229	912	2,319	1,104	1,215
中山	34	92	44	48	35	88	42	46
安国寺	80	200	99	101	80	199	98	101
鐘鋳場	30	84	41	43	30	85	41	44
上町	31	79	40	39	31	78	38	40
中町	39	94	43	51	38	91	41	50
新町	27	62	29	33	27	62	28	34
内谷	22	72	35	37	24	74	36	38
高大	63	155	67	88	61	150	66	84
延石	50	134	59	75	50	127	57	70
延近	40	115	58	57	40	113	56	57
門	30	71	31	40	30	67	30	37
久保	12	33	19	14	12	33	19	14
施福寺	34	85	40	45	34	80	37	43
小嶋	25	81	42	39	27	80	43	37
野居	88	265	119	146	88	263	115	148
野瀬	20	35	13	22	20	34	13	21

各年3月末現在

地 区	平成18年				平成19年			
	世帯数	人口	男	女	世帯数	人口	男	女
下村	34	107	54	53	35	107	53	54
中川原	29	72	32	40	31	77	36	41
大又	15	31	16	15	16	29	14	15
見内	29	70	31	39	31	68	30	38
黒谷	54	142	72	70	55	137	69	68
八代	18	36	19	17	18	34	17	17
愛宕	46	96	50	46	44	92	46	46
大野	55	154	83	71	55	151	79	72
山家地区	681	1,791	857	934	684	1,757	835	922
戸奈瀬町	35	103	50	53	35	100	48	52
釜輪町	41	97	44	53	40	92	40	52
広瀬町	49	116	59	57	49	118	59	59
橋上町	21	55	28	27	21	54	27	27
旭町	41	88	44	44	42	89	44	45
東山町	105	284	130	154	105	282	130	152
鷹栖町	115	322	158	164	116	314	151	163
西原町	74	206	95	111	77	197	89	108
和木町	41	117	58	59	41	115	58	57
下原町	77	196	97	99	76	192	94	98
上原町	61	144	64	80	61	144	66	78
下替地町	21	63	30	33	21	60	29	31
口上林区	325	832	394	438	325	813	387	426
十倉志茂町	40	94	47	47	38	90	44	46
十倉中町	27	71	32	39	29	75	35	40
十倉名畑町	56	150	74	76	57	150	73	77
十倉向町	27	72	35	37	28	72	34	38
井根町	29	73	36	37	29	67	34	33
武吉町	57	137	62	75	58	132	62	70
佃町	46	115	56	59	44	112	55	57
忠町	43	120	52	68	42	115	50	65
豊里地区	1,588	4,402	2,129	2,273	1,596	4,350	2,104	2,246
上位田	102	262	125	137	100	256	123	133
中位田	58	146	67	79	59	140	64	76
下位田	85	229	100	129	87	227	98	129
岡倉	30	90	45	45	30	89	46	43
栗上	100	295	150	145	100	287	145	142
栗橋	69	210	106	104	72	221	109	112
栗町	142	384	176	208	144	379	174	205
栗揚	138	372	182	190	139	372	184	188
豊里	85	235	107	128	85	232	107	125
館	94	264	130	134	96	258	129	129
今田	34	92	45	47	34	92	45	47
大小	45	135	63	72	44	134	60	74
西	85	241	127	114	88	240	126	114

各年3月末現在

地 区	平成18年				平成19年			
	世帯数	人口	男	女	世帯数	人口	男	女
鍛 治 屋	84	251	121	130	85	236	112	124
中	50	123	62	61	49	122	61	61
日 本 向	37	84	40	44	36	80	39	41
小 城 奥	32	85	36	49	32	83	36	47
湯 貝 殿	31	94	43	51	31	94	43	51
石 原	25	87	48	39	25	86	47	39
私 市 東	29	77	35	42	30	79	36	43
私 市 東	32	81	40	41	30	77	38	39
旭 ケ 市 丘	68	175	85	90	67	174	84	90
高 ケ 谷	74	195	95	100	73	196	96	100
	59	195	101	94	60	196	102	94
物 部 地 区	717	1,904	893	1,011	718	1,870	878	992
下 市	140	349	166	183	138	342	161	181
上 市	71	185	91	94	72	187	93	94
須 波 伎	69	195	92	103	69	191	89	102
岸 田	69	187	92	95	69	179	88	91
新 庄	128	353	172	181	129	346	167	179
西 坂	129	347	151	196	131	348	154	194
白 道 路	111	288	129	159	110	277	126	151
志 賀 郷 地 区	616	1,489	702	787	616	1,455	687	768
志 賀 郷	135	303	144	159	133	295	142	153
志 賀 郷	38	111	56	55	39	111	57	54
向 田 町	75	198	96	102	77	197	96	101
篠 田 町	56	159	80	79	56	146	69	77
別 所	39	95	42	53	39	92	43	49
内 久 井	30	51	22	29	31	50	21	29
金 河 内	40	87	39	48	39	86	39	47
坊 口	39	81	36	45	40	79	36	43
仁 和	48	126	59	67	48	124	58	66
西 方	116	278	128	150	114	275	126	149
中 上 林 地 区	596	1,440	678	762	600	1,406	666	740
第 一 区	62	150	70	80	60	141	66	75
浅 原	20	37	14	23	18	35	14	21
真 野	27	87	47	40	29	85	48	37
小 田	26	58	29	29	26	55	27	28
引 地	30	67	32	35	33	70	34	36
西 屋	21	60	29	31	22	61	30	31
神 谷	14	30	14	16	14	29	13	16
寺 町	20	42	23	19	20	41	22	19
日 置 谷	25	67	35	32	26	69	35	34
殿	16	39	19	20	16	39	19	20
片 山	26	75	36	39	25	67	34	33
石 橋	22	70	34	36	22	68	34	34
馬 場	19	39	13	26	19	40	13	27

各年3月末現在

地 区	平成18年				平成19年			
	世帯数	人口	男	女	世帯数	人口	男	女
山 田	14	28	14	14	14	28	14	14
竹 原	16	41	19	22	16	40	18	22
瀬 尾 谷	9	15	7	8	9	14	7	7
大 町	47	94	42	52	47	94	42	52
弓 削	26	68	33	35	26	66	31	35
遊 里	35	101	48	53	35	93	45	48
清 水	27	53	24	29	27	54	24	30
睦 志	22	62	31	31	22	61	30	31
水 辻 梨	16	45	16	29	16	44	16	28
市 之 瀬	15	32	13	19	15	33	14	19
市 志	25	57	27	30	27	56	27	29
	16	23	9	14	16	23	9	14
奥上林区	327	694	320	374	327	682	312	370
長 野	19	39	17	22	19	37	15	22
志 古 田	16	32	13	19	16	31	13	18
山 内	21	50	24	26	21	51	24	27
鳥 垣	26	78	41	37	26	77	42	35
草 壁	26	54	25	29	26	52	23	29
古 屋	6	7	2	5	6	7	2	5
有 安	48	91	39	52	48	93	40	53
川 原	14	38	19	19	15	40	21	19
小 仲	33	88	41	47	33	87	41	46
八 代	20	40	17	23	19	37	15	22
古 和 木	40	73	34	39	39	69	31	38
光 野	23	42	18	24	24	42	18	24
市 栃	12	23	12	11	13	22	10	12
大 茅	6	12	6	6	5	11	6	5
市 唐 野	17	27	12	15	17	26	11	15
準 世 帯	348	373	156	217	355	369	154	215

資料提供…市民・国保課

12 年齢別(各歳)・男女別住民基本台帳人口

区分	総数	男	女
総数	38,237	18,331	19,906
0～4歳	1,389	732	657
0	268	140	128
1	279	147	132
2	255	135	120
3	294	167	127
4	293	143	150
5～9歳	1,723	928	795
5	322	167	155
6	357	186	171
7	346	195	151
8	347	182	165
9	351	198	153
10～14歳	1,720	853	867
10	353	166	187
11	330	164	166
12	350	171	179
13	314	172	142
14	373	180	193
15～19歳	1,884	971	913
15	351	179	172
16	384	203	181
17	379	176	203
18	378	204	174
19	392	209	183
20～24歳	1,720	925	795
20	372	199	173
21	349	186	163
22	350	194	155
23	319	180	139
24	331	166	165

区分	総数	男	女
25～29歳	1,808	956	852
25	321	180	141
26	323	181	152
27	338	191	147
28	404	193	211
29	412	211	201
30～34歳	2,257	1,152	1,105
30	412	215	197
31	415	198	217
32	437	206	231
33	475	256	219
34	518	277	241
35～39歳	2,149	1,095	1,054
35	463	222	241
36	426	234	192
37	439	222	217
38	430	228	202
39	391	189	202
40～44歳	1,758	911	847
40	336	176	160
41	350	188	162
42	355	170	185
43	336	164	172
44	381	213	168
45～49歳	1,989	968	1,021
45	362	184	178
46	381	181	200
47	409	213	196
48	456	219	237
49	381	171	210

平成19年3月末現在

区分	総数	男	女
	人	人	人
50～54歳	2,210	1,072	1,138
50	399	202	197
51	439	210	229
52	438	217	221
53	490	219	271
54	444	224	220
55～59歳	3,274	1,633	1,641
55	558	279	279
56	610	325	285
57	661	326	335
58	740	358	382
59	705	345	360
60～64歳	2,624	1,293	1,331
60	589	257	332
61	412	216	196
62	528	285	243
63	546	274	272
64	549	261	288
65～69歳	2,594	1,195	1,399
65	572	282	290
66	550	267	283
67	448	195	253
68	452	196	256
69	572	255	317
70～74歳	2,683	1,221	1,462
70	527	224	303
71	552	250	302
72	523	272	251
73	569	252	317
74	512	223	289

区分	総数	男	女
	人	人	人
75～79歳	2,635	1,161	1,474
75	577	266	311
76	570	239	331
77	510	219	291
78	530	241	289
79	448	196	252
80～84歳	2,053	793	1,260
80	530	217	313
81	429	185	244
82	426	158	268
83	363	126	237
84	305	107	198
85～89歳	1,046	299	747
85	248	65	183
86	260	68	192
87	214	75	139
88	176	55	121
89	148	36	112
90～94歳	523	130	393
90	155	43	112
91	114	26	88
92	102	30	72
93	70	17	53
94	82	14	68
95～99歳	175	35	140
95	68	11	57
96	47	15	32
97	23	5	18
98	24	2	22
99	13	2	11
100歳以上	23	8	15

資料提供…市民・国保課

13 産業大分類別15歳以上就業人口

年 区分	昭和60年			平成2年			平成7年		
	総数	男	女	総数	男	女	総数	男	女
総数	22,936	12,537	10,399	22,326	12,275	10,051	22,171	12,500	9,671
第1次産業	5,093	2,345	2,748	4,127	1,991	2,136	3,840	2,082	1,758
農業	4,990	2,262	2,728	4,050	1,922	2,128	3,743	1,996	1,747
林業	101	81	20	73	66	7	92	82	10
漁業	2	2	—	4	3	1	5	4	1
第2次産業	8,633	4,828	3,805	8,775	4,980	3,795	8,548	5,059	3,489
鉱業	5	5	—	3	3	—	4	4	—
建設業	1,696	1,495	201	1,817	1,557	260	2,066	1,755	311
製造業	6,932	3,328	3,604	6,955	3,420	3,535	6,478	3,300	3,178
第3次産業	9,169	5,352	3,817	9,335	5,256	4,079	9,725	5,332	4,393
電気・ガス・熱供給・水道業	82	74	8	75	63	12	61	53	8
運輸・通信業	952	867	85	903	806	97	894	787	107
卸売・小売業、飲食店	3,333	1,786	1,547	3,288	1,678	1,610	3,227	1,598	1,629
金融・保険業	372	181	191	409	186	223	349	152	197
不動産業	47	35	12	53	30	23	60	40	20
サービス業	3,709	1,877	1,832	3,942	1,957	1,985	4,440	2,163	2,277
公務 (他に分類されないもの)	674	532	142	665	536	129	694	539	155
分類不能の産業	41	12	29	89	48	41	58	27	31
再掲									
第1次産業(%)	22.2	18.7	26.4	18.5	16.2	21.3	17.3	16.7	18.2
第2次産業(%)	37.6	38.5	36.6	39.3	40.6	37.8	38.6	40.5	36.1
第3次産業(%)	40.0	42.7	36.7	41.8	42.8	40.6	43.9	42.7	45.4
分類不能の産業(%)	0.2	0.1	0.3	0.4	0.4	0.4	0.3	0.2	0.3

各年10月1日現在

平成12年			年 区 分	平成17年		
総 数	男	女		総 数	男	女
20,242	11,510	8,732	総 数	19,161	10,867	8,294
2,618	1,505	1,113	第1次産業	2,319	1,360	959
2,554	1,453	1,101	農業	2,298	1,339	959
57	47	10	林業	17	17	-
7	5	2	漁業	4	4	-
7,605	4,743	2,862	第2次産業	6,516	4,233	2,283
4	4	—	鉱業	—	—	—
1,950	1,644	306	建設業	1,582	1,344	238
5,651	3,095	2,556	製造業	4,934	2,889	2,045
9,904	5,207	4,697	第3次産業	10,023	5,105	4,918
81	75	6	電気・ガス・熱供給・水道業	70	63	7
913	786	127	情報通信業	86	65	21
3,251	1,574	1,677	運輸業	716	597	119
334	159	175	卸・小売業	2450	1229	1221
53	31	22	金融・保険業	221	104	117
4,581	2,047	2,534	不動産業	78	51	27
			飲食店・宿泊	676	229	447
			医療・福祉	1710	373	1,337
			教育・学習	757	323	434
			複合サービス	361	251	110
			サービス(他)	2200	1,275	925
691	535	156	公務 (他に分類されないもの)	698	545	153
115	55	60	分類不能の産業	303	169	134
			再 掲			
12.9	13.1	12.7	第1次産業(%)	12.1	12.5	11.6
37.6	41.2	32.8	第2次産業(%)	34.0	39.0	27.5
48.9	45.2	53.8	第3次産業(%)	52.3	47.0	59.3
0.6	0.5	0.7	分類不能の産業(%)	1.6	1.6	1.6

資料…国勢調査

14 常住地又は従業地・通学地による年齢(5歳階級), 男女別人口及び15歳以上就業者数

男女、年齢 (5歳階級)	常住地による人口							常住地による		
	総数 (夜間人口)	従業も通学 もしていない	自宅で 従業	自宅外の 自市区町 村で従業・ 通学	自市内他 区で従業・ 通学	府内他市区 町村で従 業・通学	他県で従 業・通学	総数	うち自宅外 の自市区町 村で従業	うち自市内 他区で従業
総数	37,640	13,834	3,906	14,935	—	4,434	283	19,161	11,094	—
15歳未満	4,918	2,025	—	2,861	—	29	3	—	—	—
15～19歳	1,655	56	6	1,106	—	454	18	226	162	—
20～24歳	1,242	161	26	667	—	325	44	945	638	—
25～29歳	1,833	309	48	971	—	466	22	1,495	970	—
30～34歳	2,280	392	81	1,226	—	529	29	1,857	1,225	—
35～39歳	1,971	326	123	1,067	—	411	24	1,623	1,067	—
40～44歳	1,827	241	117	1,000	—	421	31	1,565	998	—
45～49歳	2,039	211	176	1,124	—	499	22	1,821	1,124	—
50～54歳	2,490	363	190	1,354	—	535	36	2,115	1,354	—
55～59歳	3,160	653	334	1,646	—	478	29	2,487	1,646	—
60～64歳	2,733	1,105	483	920	—	197	13	1,612	919	—
65～69歳	2,605	1,379	588	556	—	62	10	1,216	556	—
70～74歳	2,786	1,736	736	274	—	19	2	1,030	273	—
75～79歳	2,634	1,875	633	102	—	5	—	739	101	—
80～84歳	1,756	1,421	272	46	—	3	—	321	46	—
85歳以上	1,711	1,581	93	15	—	1	—	109	15	—
男	17,939	4,641	2,137	7,680	—	3,097	232	10,867	5,718	—
15歳未満	2,550	1,071	—	1,464	—	14	1	—	—	—
15～19歳	864	28	4	546	—	269	9	108	74	—
20～24歳	636	64	19	333	—	185	24	491	312	—
25～29歳	925	68	29	513	—	284	18	840	512	—
30～34歳	1,147	58	38	656	—	354	25	1,070	655	—
35～39歳	1,006	48	64	562	—	297	22	945	562	—
40～44歳	925	48	59	485	—	295	28	865	483	—
45～49歳	1,004	49	87	477	—	366	21	951	477	—
50～54歳	1,232	73	99	608	—	408	34	1,149	608	—
54～59歳	1,525	126	158	826	—	374	27	1,385	826	—
60～64歳	1,363	361	271	537	—	171	11	990	537	—
65～69歳	1,170	443	285	374	—	54	10	723	374	—
70～74歳	1,302	671	417	185	—	17	2	621	185	—
75～79歳	1,167	699	381	70	—	5	—	455	69	—
80～84歳	616	403	168	34	—	3	—	205	34	—
85歳以上	507	431	58	10	—	1	—	69	10	—
女	19,701	9,193	1,769	7,255	—	1,337	51	8,294	5,376	—
15歳未満	2,368	954	—	1,397	—	15	2	—	—	—
15～19歳	791	28	2	560	—	185	9	118	88	—
20～24歳	606	97	7	334	—	140	20	454	326	—
25～29歳	908	241	19	458	—	182	4	655	458	—
30～34歳	1,133	334	43	570	—	175	4	787	570	—
35～39歳	965	278	59	505	—	114	2	678	505	—
40～44歳	902	193	58	515	—	126	3	700	515	—
45～49歳	1,035	162	89	647	—	133	1	870	647	—
50～54歳	1,258	290	91	746	—	127	2	966	746	—
55～59歳	1,635	527	176	820	—	104	2	1,102	820	—
60～64歳	1,370	744	212	383	—	26	2	622	382	—
65～69歳	1,435	936	303	182	—	8	—	493	182	—
70～74歳	1,484	1,065	319	89	—	2	—	409	88	—
75～79歳	1,467	1,176	252	32	—	—	—	284	32	—
80～84歳	1,140	1,018	104	12	—	—	—	116	12	—
85歳以上	1,204	1,150	35	5	—	—	—	40	5	—

注) 総数には、労働力状態が「不詳」を含む。

平成17年10月1日現在

就業者数		従業地・通学地による人口				従業地による就業者数			
うち府内他 市区町村で 従業	うち他県で 従業	総数 (昼間人口)	うち自市 内他区に 常住	うち府内他 市区町村に 常住	うち他県 に常住	総数	うち自市 内他区に 常住	うち府内他 市区町村に 常住	うち他県に 常住
人	人	人	人	人	人	人	人	人	人
3,926	235	38,708	—	5,286	499	20,527	—	5,062	465
—	—	4,898	—	10	2	—	—	—	—
57	1	1,485	—	285	17	253	—	82	3
264	17	1,335	—	429	33	1,100	—	419	17
456	21	2,076	—	695	36	1,747	—	694	35
522	29	2,507	—	739	46	2,091	—	739	46
409	24	2,246	—	653	57	1,900	—	653	57
419	31	1,985	—	557	53	1,724	—	557	52
499	22	2,137	—	555	64	1,919	—	555	64
535	36	2,538	—	545	74	2,163	—	545	74
478	29	3,228	—	509	66	2,555	—	509	66
197	13	2,770	—	217	30	1,649	—	217	30
62	10	2,619	—	71	15	1,230	—	71	15
19	2	2,781	—	12	4	1,025	—	12	4
5	—	2,638	—	7	2	743	—	7	2
3	—	1,755	—	2	—	320	—	2	—
1	—	1,710	—	—	—	108	—	—	—
2,807	205	18,526	—	3,495	421	11,634	—	3,381	398
—	—	2,539	—	4	—	—	—	—	—
29	1	746	—	149	11	125	—	44	3
153	7	689	—	237	25	575	—	233	11
282	17	1,059	—	410	26	976	—	409	26
352	25	1,298	—	497	33	1,223	—	497	33
297	22	1,212	—	477	48	1,151	—	477	48
295	28	1,038	—	387	49	977	—	387	48
366	21	1,015	—	344	54	962	—	344	54
408	34	1,232	—	375	67	1,149	—	375	67
374	27	1,546	—	361	61	1,406	—	361	61
171	11	1,385	—	176	28	1,012	—	176	28
54	10	1,182	—	61	15	735	—	61	15
17	2	1,297	—	11	3	616	—	11	3
5	—	1,168	—	5	1	456	—	5	1
3	—	614	—	1	—	203	—	1	—
1	—	506	—	—	—	68	—	—	—
1,119	30	20,182	—	1,791	78	8,893	—	1,681	67
—	—	2,359	—	6	2	—	—	—	—
28	—	739	—	136	6	128	—	38	—
111	10	646	—	192	8	525	—	186	6
174	4	1,017	—	285	10	771	—	285	9
170	4	1,209	—	242	13	868	—	242	13
112	2	1,034	—	176	9	749	—	176	9
124	3	947	—	170	4	747	—	170	4
133	1	1,122	—	211	10	957	—	211	10
127	2	1,306	—	170	7	1,014	—	170	7
104	2	1,682	—	148	5	1,149	—	148	5
26	2	1,385	—	41	2	637	—	41	2
8	—	1,437	—	10	—	495	—	10	—
2	—	1,484	—	1	1	409	—	1	1
—	—	1,470	—	2	1	287	—	2	1
—	—	1,141	—	1	—	117	—	1	—
—	—	1,204	—	—	—	40	—	—	—

資料…国勢調査

15 従業上の地位

平成17年10月1日現在

産業分類	総数	雇用者		役員		自営業主(家庭内職者含む)		家族従事者	
		男	女	男	女	男	女	男	女
総数	19,161	7,471	6,114	591	186	2,609	719	196	1,271
農業	2,298	44	29	1	-	1,249	172	45	756
林業	17	8	-	-	-	8	-	1	-
漁業	4	1	-	-	-	3	-	-	-
鉱業	-	-	-	-	-	-	-	-	-
建設業	1,582	850	147	143	45	315	2	36	44
製造業	4,934	2,498	1,770	156	46	215	153	20	75
電気・ガス・熱供給・水道業	70	63	7	-	-	-	-	-	-
情報通信業	86	57	20	2	-	6	-	-	1
運輸業	716	541	103	23	7	29	1	4	8
卸・小売業	2,450	782	906	121	53	285	86	41	176
金融・保険業	221	89	112	5	-	10	4	-	1
不動産業	78	21	15	15	7	14	2	1	3
飲食店・宿泊	676	105	287	13	5	92	77	19	78
医療・福祉	1,710	308	1,310	15	5	48	2	2	20
教育・学習	757	302	386	-	1	20	43	1	4
複合サービス	361	245	108	5	-	1	1	-	1
サービス(他)	2,200	909	680	89	14	260	153	17	78
公務(他に分類されないもの)	698	545	153	-	-	-	-	-	-
分類不能の産業	303	103	81	3	3	54	23	9	26

注) 総数に従業上の地位「不詳」を含む

資料…国勢調査