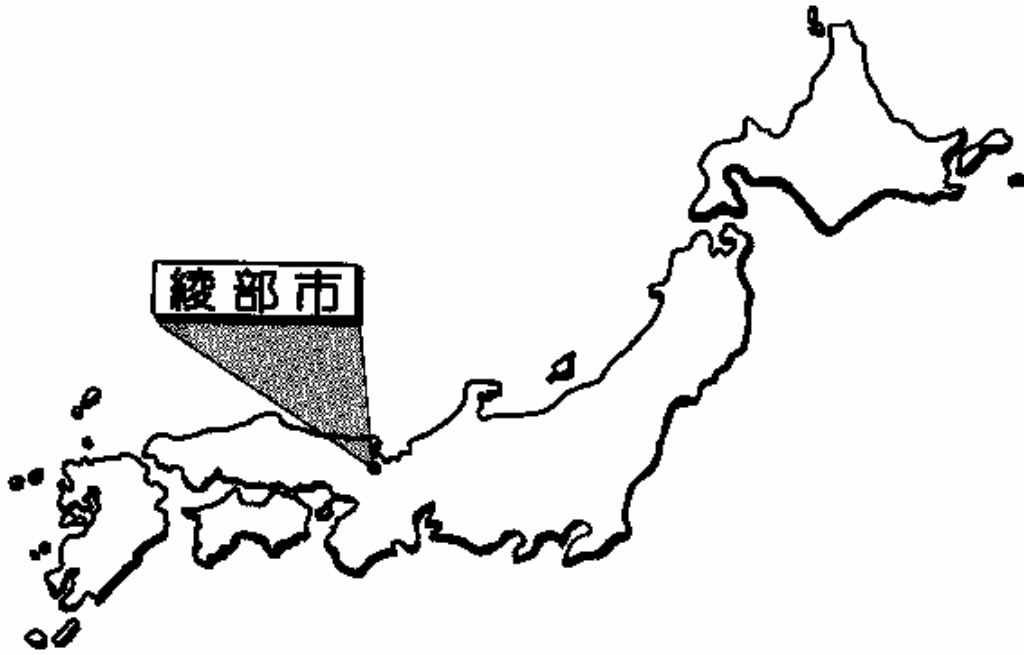


# 1 地勢・行政

# 1 自然

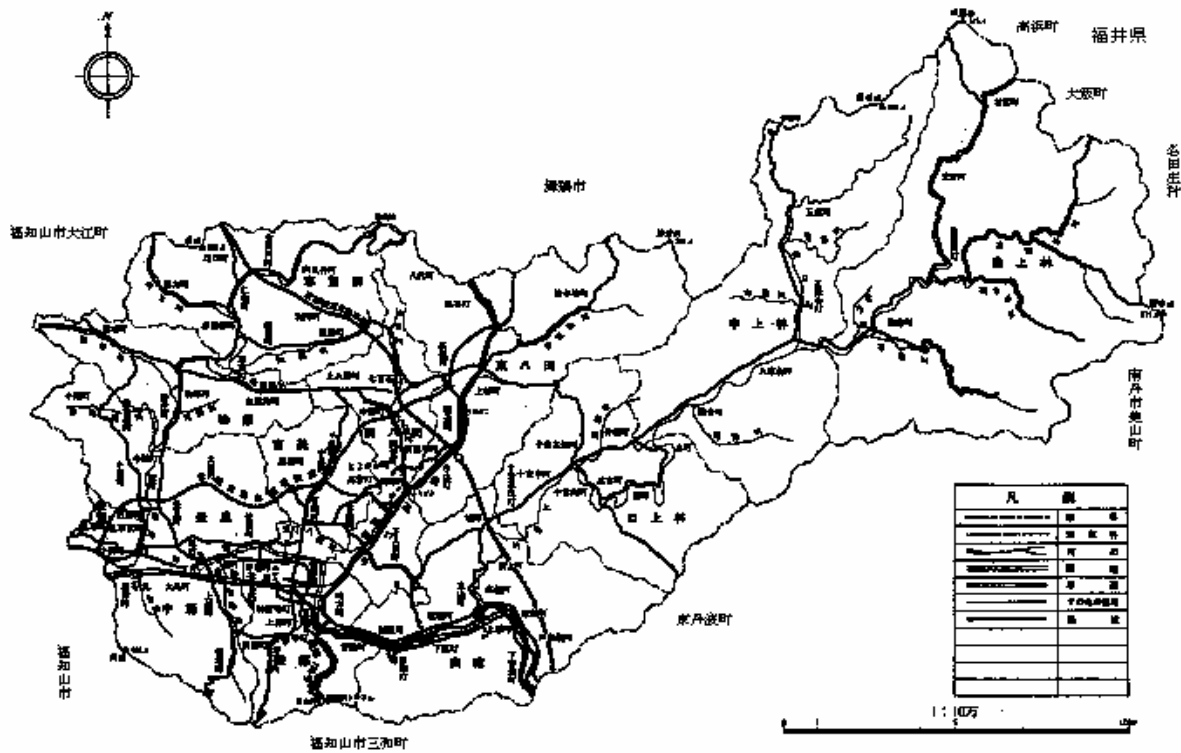


## 位置及び地勢

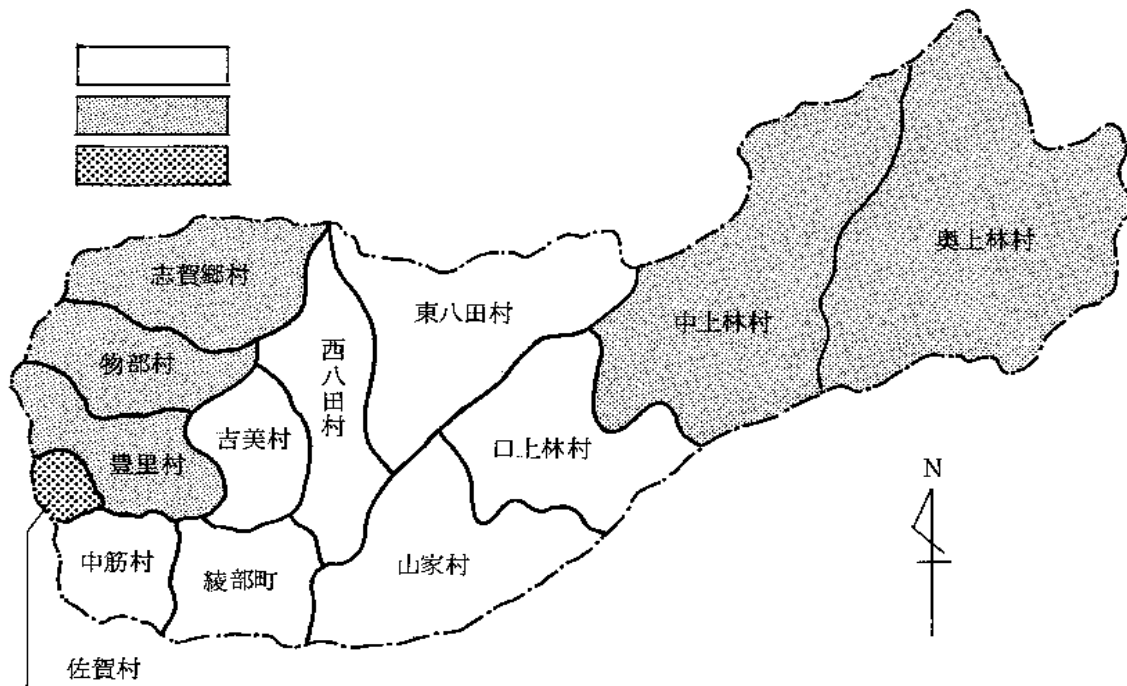
綾部市は、京都府のほぼ中央、東経135度16分、北緯35度18分の位置にあり、京都市から北西にへだてること76km、舞鶴市から南23km地点にある。

中国山脈の余波を受けた丹波高原の中にあつて、市街地を、清流由良川が貫流し、日本海に注ぐ山紫水明の盆地である。

## 綾部市全図



## 2 市域の移り変わり



編入地域

年 次	合 併 町 村 名
昭和25年8月1日	市制施行 綾部町・中筋村・吉美村・西八田村 東八田村・山家村・口上林村 合併
昭和30年4月10日	豊里村・物部村・志賀郷村 中上林村・奥上林村 合併
昭和31年9月30日	佐賀村の一部合併

## 3 市域と面積

地 区 名	面 積	東 西	南 北	地 区 名	面 積	東 西	南 北
	km <sup>2</sup>	km	km		km <sup>2</sup>	km	km
全 域	347.11	32.0	15.0	口 上 林	27.13	7.6	7.9
綾 部	15.13	3.7	4.4	豊 里	19.67	6.4	3.6
中 筋	14.11	4.0	3.9	物 部	16.42	8.8	3.9
吉 美	11.39	3.2	4.6	志 賀 郷	26.90	7.7	4.8
西 八 田	16.90	4.3	9.9	中 上 林	51.50	5.7	7.8
東 八 田	36.09	8.2	8.2	奥 上 林	73.83	9.7	12.8
山 家	32.55	8.2	4.0	佐 賀	5.49	2.3	2.2

総面積については、昭和63年10月1日を基準として測定の上修正があった。

資料…総務課

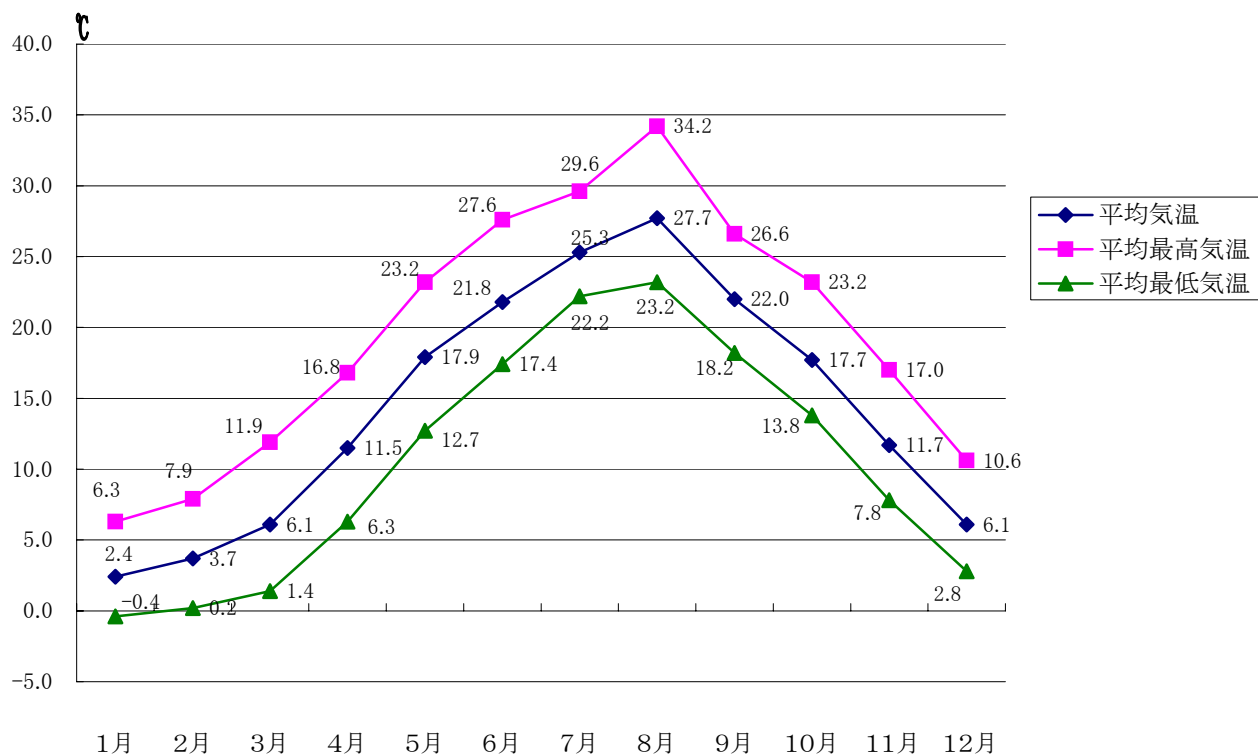
#### 4 気象の状況

福知山地域気象観測所

区分	気温平均			気温極値				降水量	日照時間	
	平均気温	最高気温	最低気温	最高気温	記録日	最低気温	記録日			
	°C	°C	°C	°C		°C		mm	h	
平成18年	1月	2.4	6.3	-0.4	12.1	29日	-4.4	24日	91	65.8
	2月	3.7	7.9	0.2	16.5	25日	-5.3	4日	122	75.6
	3月	6.1	11.9	1.4	19.8	28日	-3.2	14日	153	135.9
	4月	11.5	16.8	6.3	23.7	18日	-1.3	1日	132	121.6
	5月	17.9	23.2	12.7	30.3	1日	5.2	4日	96	128.4
	6月	21.8	27.6	17.4	32.5	29日	12.8	7日	141	148.2
	7月	25.3	29.6	22.2	34.5	28日	19.5	20日	404	46.9
	8月	27.7	34.2	23.2	37.2	10日	19.6	10日	57	236.0
	9月	22.0	26.6	18.2	33.3	4日	14.2	20日	257	152.6
	10月	17.7	23.2	13.8	28.4	10日	8.9	31日	159	143.1
	11月	11.7	17.0	7.8	23.8	10日	2.5	8日	102	99.5
	12月	6.1	10.6	2.8	14.4	15日	-1.0	29日	64	80.6
年中	<b>14.5</b>	<b>19.6</b>	<b>10.5</b>	<b>37.2</b>	<b>8月10日</b>	<b>-5.3</b>	<b>2月4日</b>	<b>1,778</b>	<b>1,434.2</b>	

(注)1 この表中 )は、統計に用いる資料の割合が80%以上の意味です。

2 降水量は綾部地域雨量観測所(宮代町)の値



## 5 歴代市長

歴代	氏名	就任年月	退任年月
初代	長岡誠	昭和25年9月	昭和29年4月
2代	長岡誠	昭和29年5月	昭和33年5月
3代	長岡誠	昭和33年5月	昭和36年12月
4代	志賀清六	昭和37年2月	昭和41年1月
5代	志賀清六	昭和41年2月	昭和45年1月
6代	羽室清	昭和45年2月	昭和49年1月
7代	羽室清	昭和49年2月	昭和53年1月
8代	羽室清	昭和53年2月	昭和57年1月
9代	谷口昭二	昭和57年2月	昭和61年1月
10代	谷口昭二	昭和61年2月	平成2年1月
11代	谷口昭二	平成2年2月	平成6年1月
12代	谷口昭二	平成6年2月	平成10年1月
13代	四方八洲男	平成10年2月	平成14年1月
14代	四方八洲男	平成14年2月	平成18年1月
15代	四方八洲男	平成18年2月	現在

## 6 歴代助役

歴代	氏名	就任年月	退任年月
初代	四方秀吉	昭和25年11月	昭和27年6月
	山口武右衛門	昭和25年11月	昭和29年3月
2代	山口綾夫	昭和28年9月	昭和32年6月
	井上喜作	昭和30年2月	昭和34年2月
3代	井上喜作	昭和34年2月	昭和36年5月
	柴田武夫	昭和35年12月	昭和37年3月
4代	吉田一馬	昭和37年3月	昭和41年3月
5代	吉田一馬	昭和41年3月	昭和43年8月
6代	梅垣忠良	昭和43年8月	昭和45年1月
	谷口昭二	昭和43年8月	昭和45年1月
7代	四方武	昭和45年2月	昭和49年1月
8代	四方武	昭和49年2月	昭和53年1月
9代	四方武	昭和53年2月	昭和57年1月
10代	永井修	昭和57年2月	昭和61年2月
11代	永井修	昭和61年2月	平成2年2月
12代	永井修	平成2年2月	平成6年2月
	塩見宏行	平成2年2月	平成6年2月
13代	永井修	平成6年2月	平成8年3月
	塩見宏行	平成6年2月	平成10年1月
14代	松本哲郎	平成10年6月	平成14年6月

## 6 歴代助役(つづき)

歴代	氏名	就任年月	退任年月
15代	松本哲郎	平成14年6月	平成18年6月
16代	松本哲郎	平成18年6月	現在

## 7 歴代収入役

歴代	氏名	就任年月	退任年月
初代	四方嘉一	昭和25年11月	昭和27年6月
2代	梅原弥五郎	昭和27年6月	昭和31年6月
3代	梅原弥五郎	昭和31年6月	昭和35年6月
4代	梅原弥五郎	昭和35年6月	昭和39年6月
5代	梅垣忠良	昭和39年6月	昭和43年8月
6代	牧野信一	昭和43年9月	昭和45年2月
7代	塩見光一	昭和45年2月	昭和49年1月
8代	塩見光一	昭和49年2月	昭和53年1月
9代	塩見光一	昭和53年2月	昭和57年2月
10代	塩見宏行	昭和57年2月	昭和61年2月
11代	塩見宏行	昭和61年2月	平成2年2月
12代	衣川久夫	平成2年2月	平成6年2月
13代	衣川久夫	平成6年2月	平成10年1月
14代	岡安吏四	平成10年2月	平成14年2月
15代	岡安吏四	平成14年2月	平成17年3月
16代	吉田修二	平成17年4月	平成18年6月
17代	吉田修二	平成18年6月	現在

## 8 歴代教育長

歴代	氏名	就任年月	退任年月
初代	村上祐二	昭和27年11月	昭和39年9月
2代	河北嘉一郎	昭和39年10月	昭和50年12月
3代	梅原三郎	昭和50年12月	昭和58年3月
4代	村上肇	昭和58年4月	平成8年10月
5代	上原渥美	平成8年10月	平成16年10月
6代	久木章平	平成16年10月	現在

9 歴代議長

歴代	氏名	就任年月	退任年月
初代	村上 義信	昭和25年9月	昭和27年8月
2代	田中 栄治	昭和27年8月	昭和29年8月
3代	田中 栄治	昭和29年9月	昭和31年3月
4代	山口 武右衛門	昭和31年3月	昭和31年9月
5代	村上 義信	昭和31年9月	昭和33年8月
6代	山口 武右衛門	昭和33年9月	昭和37年1月
7代	米川 清吉	昭和37年2月	昭和37年8月
8代	十倉 秀雄	昭和37年9月	昭和39年9月
9代	小室 繁太郎	昭和39年9月	昭和40年9月
10代	阪田 勝蔵	昭和40年9月	昭和41年8月
11代	十倉 秀雄	昭和41年9月	昭和42年9月
12代	広瀬 精一郎	昭和42年9月	昭和43年9月
13代	民内 清道	昭和43年9月	昭和44年9月
14代	野々垣 亨	昭和44年9月	昭和45年8月
15代	野々垣 亨	昭和45年9月	昭和47年9月
16代	森 隆一	昭和47年9月	昭和48年9月
17代	吉田 一馬	昭和48年9月	昭和49年8月
18代	民内 清道	昭和49年9月	昭和50年9月
19代	民内 清道	昭和50年9月	昭和51年9月
20代	民内 清道	昭和51年9月	昭和52年9月
21代	出口 寛一	昭和52年9月	昭和53年8月
22代	前田 信夫	昭和53年9月	昭和54年9月
23代	塩尻 貞雄	昭和54年9月	昭和55年9月
24代	前田 信夫	昭和55年9月	昭和56年9月
25代	出口 寛一	昭和56年9月	昭和57年8月
26代	塩尻 貞雄	昭和57年9月	昭和58年9月
27代	福井 治夫	昭和58年9月	昭和59年9月
28代	野々垣 亨	昭和59年9月	昭和60年9月
29代	平田 喜久夫	昭和60年9月	昭和61年8月
30代	塩尻 貞雄	昭和61年9月	昭和62年9月
31代	久木 治郎	昭和62年9月	昭和63年9月
32代	福井 治夫	昭和63年9月	平成元年9月
33代	米田 信	平成元年9月	平成2年8月
34代	吉村 脩	平成2年9月	平成3年9月
35代	坂田 嘉一郎	平成3年9月	平成4年9月
36代	塩尻 貞雄	平成4年9月	平成5年9月
37代	塩見 一磨	平成5年9月	平成6年8月
38代	村上 稔	平成6年9月	平成7年9月
39代	荒木 勇	平成7年9月	平成8年9月
40代	川端 清	平成8年9月	平成9年9月

9 歴代議長(つづき)

歴代	氏名	就任年月	退任年月
41代	佐々木 幹夫	平成9年9月	平成10年8月
42代	鹿子木 且夫	平成10年9月	平成11年9月
43代	片山 哲二	平成11年9月	平成12年9月
44代	平田 豊	平成12年9月	平成13年9月
45代	鹿子木 且夫	平成13年9月	平成14年8月
46代	古和田 幸雄	平成14年9月	平成16年8月
47代	木下 芳信	平成16年9月	平成18年8月
48代	川北 淳	平成18年9月	現在

10 歴代副議長

歴代	氏名	就任年月	退任年月
初代	田中 栄治	昭和25年9月	昭和27年8月
2代	木下 義雄	昭和27年8月	昭和28年12月
3代	泉 源太郎	昭和28年12月	昭和29年8月
4代	四方 盛太郎	昭和29年9月	昭和30年9月
5代	山口 武右衛門	昭和30年9月	昭和31年3月
6代	田中 俊一郎	昭和31年3月	昭和31年9月
7代	米川 清吉	昭和31年9月	昭和32年9月
8代	山口 寅之助	昭和32年9月	昭和33年8月
9代	米川 清吉	昭和33年9月	昭和36年9月
10代	朝倉 勇男	昭和36年9月	昭和37年8月
11代	山口 寅之助	昭和37年9月	昭和38年9月
12代	小室 繁太郎	昭和38年9月	昭和39年9月
13代	日野 巖	昭和39年9月	昭和41年8月
14代	野口 善男	昭和41年9月	昭和42年9月
15代	四方 諫	昭和42年9月	昭和43年9月
16代	村上 真治	昭和43年9月	昭和44年9月
17代	西田 勇	昭和44年9月	昭和45年8月
18代	平田 喜久夫	昭和45年9月	昭和47年9月
19代	塩見 逸郎	昭和47年9月	昭和48年9月
20代	村上 利男	昭和48年9月	昭和49年8月
21代	出口 寛一	昭和49年9月	昭和50年9月
22代	福田 伝太郎	昭和50年9月	昭和51年9月
23代	塩尻 貞雄	昭和51年9月	昭和52年9月
24代	坂田 嘉一郎	昭和52年9月	昭和53年8月
25代	菅井 正一	昭和53年9月	昭和54年9月
26代	参田 一平	昭和54年9月	昭和55年9月
27代	福井 治夫	昭和55年9月	昭和56年9月
28代	福田 伝太郎	昭和56年9月	昭和57年8月
29代	藤岡 一夫	昭和57年9月	昭和58年9月
30代	田中 定蔵	昭和58年9月	昭和59年9月



10 歴代副議長(つづき)

歴代	氏名	就任年月	退任年月
31代	川端清	昭和59年9月	昭和60年9月
32代	四方彰	昭和60年9月	昭和61年8月
33代	西尾賢治	昭和61年9月	昭和62年9月
34代	足立勝之	昭和62年9月	昭和63年9月
35代	村上稔	昭和63年9月	平成元年9月
36代	吉村脩	平成元年9月	平成2年8月
37代	鹿子木旦夫	平成2年9月	平成3年9月
38代	佐々木幹夫	平成3年9月	平成4年9月
39代	川端清	平成4年9月	平成5年9月
40代	荒木勇	平成5年9月	平成6年8月
41代	高橋典生	平成6年9月	平成7年9月
42代	村上為雄	平成7年9月	平成8年9月
43代	平田豊	平成8年9月	平成9年9月
44代	前田頼雄	平成9年9月	平成10年8月
45代	白波瀬均	平成10年9月	平成11年9月
46代	牧野英男	平成11年9月	平成12年9月
47代	足立美代子	平成12年9月	平成13年9月
48代	牧野英男	平成13年9月	平成14年8月
49代	山下民雄	平成14年9月	平成16年8月
50代	川北淳	平成16年9月	平成18年8月
51代	梅原晃	平成18年9月	現在

11 市議会議員

平成18年9月1日現在

氏名	住所	氏名	住所	氏名	住所
安藤和明	青野町	白波瀬均	青野町	村上幸喜	仁和町
梅原晃	位田町	高倉武夫	鍛冶屋町	森義美	十倉名畑町
川北淳	五津合町	高橋輝	岡町	森永功	西坂町
木下芳信	中筋町	田中正行	広瀬町	吉崎進	上杉町
塩見麻理子	里町	搦頭久美子	大島町	吉崎久	岡町
白猪知広	故屋岡町	堀口達也	宮代町	渡辺洋子	上野町

12 市議会の開催状況

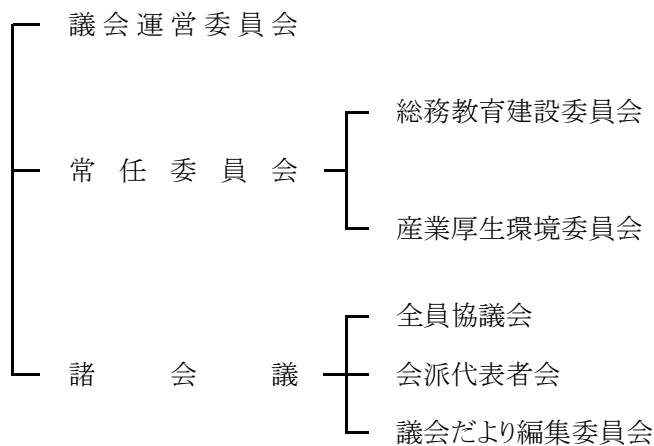
年 度	開会の回数		会議の日数		議案件数		請願陳情件数	
	定例	臨時	本会議	委員会	提出	可決	受理	採択
平成9年度	4	1	24	91	145	135	16	8
平成10年度	4	2	24	92	132	145	33	24
平成11年度	4	1	25	90	167	132	65	30
平成12年度	4	1	22	71	176	167	44	28
平成13年度	4	2	24	70	130	176	23	10
平成14年度	4	1	23	119	125	129	26	7
平成15年度	4	-	21	55	130	129	17	10
平成16年度	4	1	22	88	101	101	19	8
平成17年度	4	-	20	63	203	203	5	1
平成18年度	4	1	24	114	123	123	23	4

資料提供…議会事務局

13 議会構成(平成18年9月1日現在)

(1) 議員定数                      ・ 法による上限数26人                      ・ 条例定数18人

(2) 委員会等



資料提供…議会事務局

14 市職員の状況

各年4月1日現在

年・部局	職員総数			一般行政	特別行政		公営企業等	
	総数	男	女		教育	消防		
平成16年	422	293	129	244	68	48	62	
平成17年	412	290	122	242	65	47	58	
平成18年	402	284	118	231	63	47	61	
総数	394	280	114	222	64	47	61	
平成19年	市長部局	241	169	72	214	-	-	27
	消防本部	47	46	1	-	-	47	-
	公営企業	34	31	3	-	-	-	34
	議会事務局	5	4	1	5	-	-	-
	教育委員会事務局	64	27	37	-	64	-	-
	監査委員事務局	3	3	-	3	-	-	-
	公平委員会事務局	(3)	(1)	(2)	-	-	-	-
	選挙管理委員会事務局	(3)	(3)	-	-	-	-	-
	農業委員会事務局	(4)	(3)	(1)	-	-	-	-
	固定資産審査評価委員会事務局	(1)	(1)	-	-	-	-	-

注) 1 基準日現在在籍職員で休職中を含むが、臨時職員及び、嘱託職員を除く。

2 兼務職員は主たる方に記入し、従たる方に( )で掲載。

資料提供…総務課