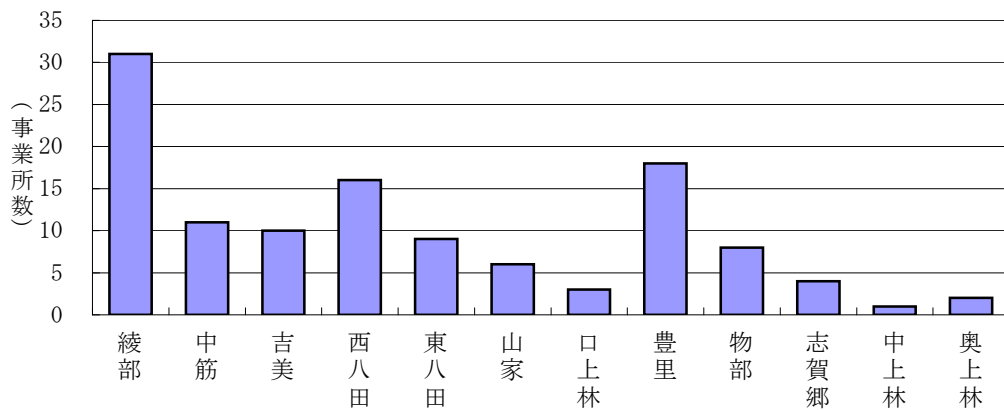


第8表 地区別結果表

地区別	事業所数				従業者数				製造品出荷額等			
	平成15年	平成16年	平成17年	構成比(%)	平成15年(人)	平成16年(人)	平成17年(人)	構成比(%)	平成15年(万円)	平成16年(万円)	平成17年(万円)	構成比(%)
総数	125	118	119	100.0	4,896	4,906	4,880	100.0	9,789,146	10,788,311	10,302,830	100.0
綾部	35	33	31	26.1	1,425	1,376	1,401	28.7	2,637,811	2,345,246	2,170,423	21.1
中筋	11	8	11	9.2	215	180	138	2.8	257,971	227,572	216,652	2.1
吉美	10	10	10	8.4	937	1,025	1,010	20.7	1,775,953	2,106,448	2,181,419	21.2
西八田	15	16	16	13.4	1,118	1,138	1,176	24.1	2,761,599	2,726,931	2,273,331	22.1
東八田	8	7	9	7.6	545	475	492	10.1	1,708,952	2,652,372	2,705,675	26.3
山家	6	5	6	5.0	57	53	52	1.1	65,677	58,411	66,422	0.6
口上林	3	3	3	2.5	X	X	37	0.8	X	X	23,011	0.2
豊里	20	20	18	15.1	323	344	324	6.6	369,811	437,046	457,527	4.4
物部	9	9	8	6.7	155	154	174	3.6	137,341	132,260	146,383	1.4
志賀郷	3	3	4	3.4	48	53	62	1.3	17,739	17,254	22,833	0.2
中上林	4	3	1	0.8	73	63	X	X	56,292	58,832	X	X
奥上林	1	1	2	1.7	X	X	X	X	X	X	X	X

地区別事業所数（平成17年）



地区別事業所増減率（平成17年）

