

No.316



パオ★ だより



2021年9月号



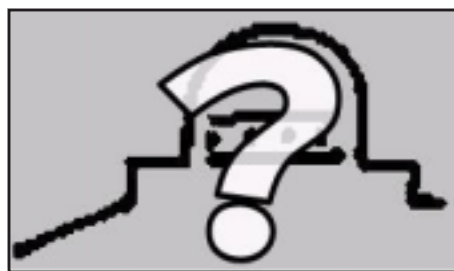
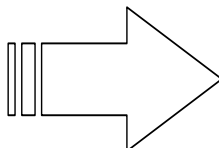
大規模リニューアル工事 始まります！



9月から天文館の建物や惑星広場の改修工事を実施します。
ご迷惑をお掛けいたしますが、ご理解のほど、よろしくお願いいたします。



【2021年8月撮影】



【リニューアル後のパオをお楽しみに！】

【緊急事態宣言の期間中は・・・】

- ① 週末の星空観望会は 午後8時で終了（閉館） します。
- ② 工作コーナーを閉鎖します。
- ③ 館内での 滞在時間は2時間まで を目安にお願いいたします。

綾部市天文館
☆パオ☆

Ayabe Astronomical Observatory

〒623-0005 京都府綾部市里町久田21番地の8

(あやバス「中丹文化会館前」バス停下車 徒歩3分)

TEL : 0773-42-8080 FAX : 0773-42-7877

<http://www.city.ayabe.lg.jp/shakaikyoiku/tenmonkan/index.html>

9月の休館日：6日・13日・21日・24日・27日

(月曜日・祝日の翌平日・年末年始が休館日です)

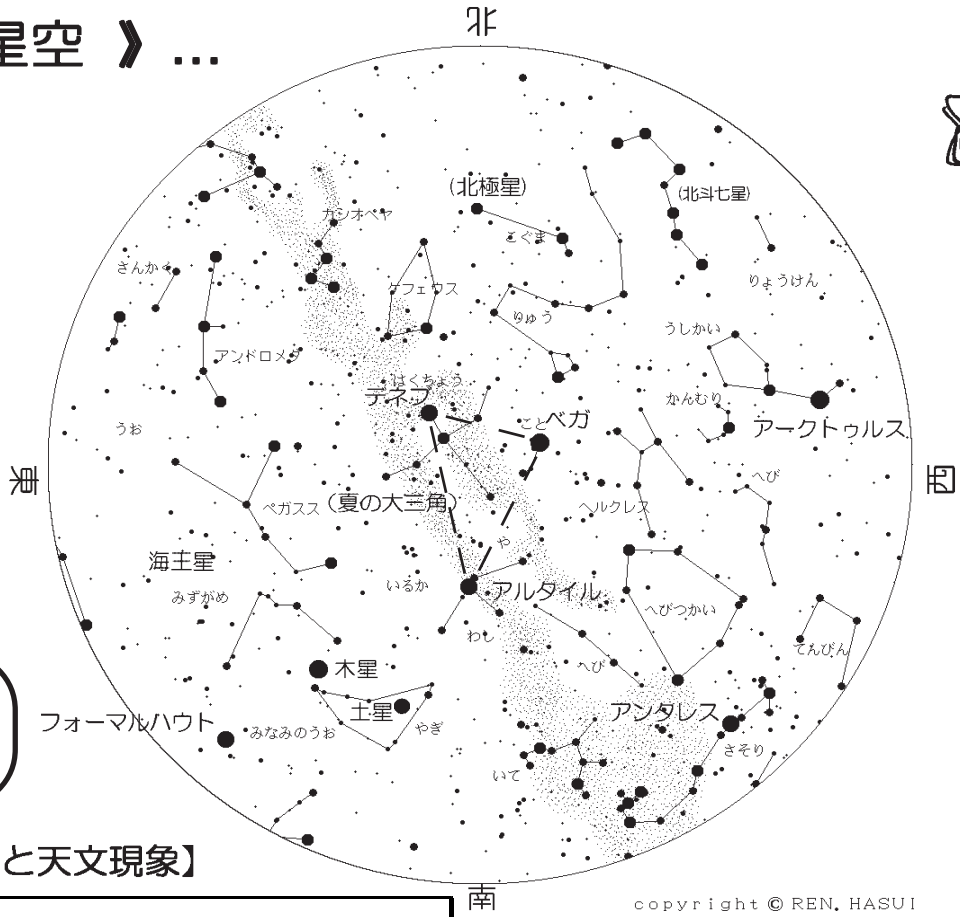
祝日の翌日が土・日曜日と重なった場合は開館します

開館時間 / AM 9:00 ~ PM 4:30 (火~木)

AM 9:00 ~ PM 9:30 (金~日)

入館料 / 高校生以上 300円、小中学生 150円

... 〈 9月の星空 〉 ...



9月中旬
午後8時

【9月のこよみと天文現象】

7日(火)	● 新月
10日(金)	細い月と金星が近くに見える(夕方の西空)
14日(火)	◐ 上弦の月
15日(水)	海王星が衝(太陽の反対方向にあり観察しやすい)
18日(土)	月と木星が近くに見える
21日(火)	○ 満月(8時55分) 中秋の名月
23日(木)	秋分の日
29日(水)	◑ 下弦の月

【9月の見どころ】

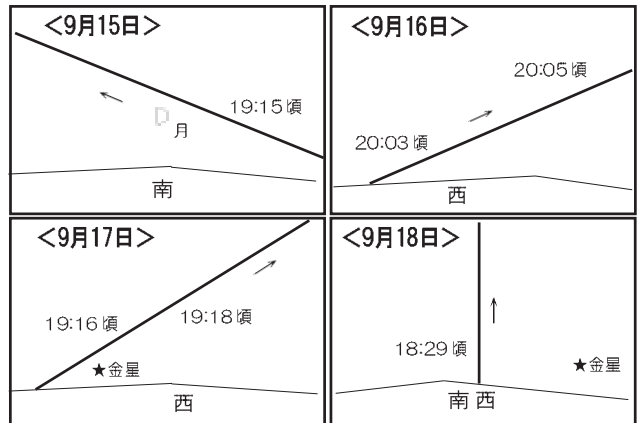
- ◆ 空が暗くなる頃、8月と同じように、西に金星、南東に木星が明るく輝いて見えます。(上の星図は20時の空のため、早く沈む金星は載っていません。)この先、年末ごろにかけて、これらの明るい惑星同士は、少しずつ近づいていきます。
- ◆ 国際宇宙ステーションの予報を、右図に紹介します。また、中国の宇宙ステーションの予報も少し紹介します。中国の宇宙ステーションは、国際宇宙ステーションほど明るく見えませんので、空の暗い場所で観察しましょう。

なお、予報が少しずれることがありますので、時間に余裕をもって観察してください。

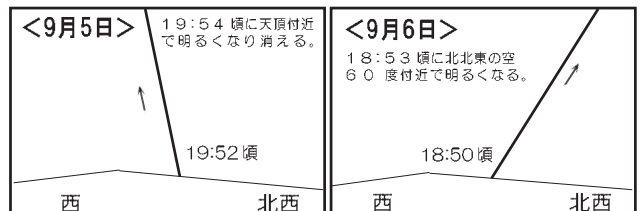
copyright © REN, HASUI
【9月の日の出・日の入(綾部)】

日	日出	日入
5日	5:33	18:22
12日	5:38	18:12
19日	5:43	18:02
26日	5:48	17:51

■国際宇宙ステーションの予報



■中国の宇宙ステーションの予報





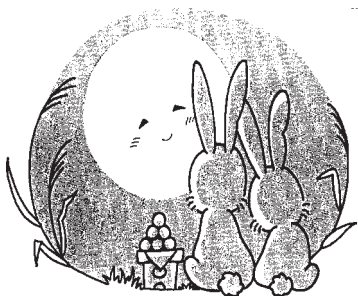
宇宙の話



◆「中秋の名月」今年は9月21日

旧暦8月15日の月は「中秋の名月」と呼ばれ、「十五夜」のお月見を楽しむ習わしがあります。旧暦では7・8・9月を秋としており、その真ん中の月の8月を「仲秋」と呼んでいました。そして、毎月1日は新月と決められていたため、15日ごろが満月になるのが普通でした。実りの秋の美しい満月に感謝や祈りを捧げたのでしよう。

今年の「中秋の名月」は9月21日です。「中秋の名月」が満月になるとは限らないのですが、今年には8年ぶりにちょうど満月となります。お月見団子やすすきなどをお供えし、まん丸お月様をながめてはいかがでしょう。



満月を見ていると、その表面に何やらうす暗い模様が見えることに気づきます。昔の人々は、それを様々な姿や形に見立ててきました。日本ではウサギが餅つきをしているとも言われますが、あなたは何に見えるでしょうか？

※仲秋…旧暦8月の1日

中秋…旧暦8月15日の1日

いろいろな秋

おおつき かすや

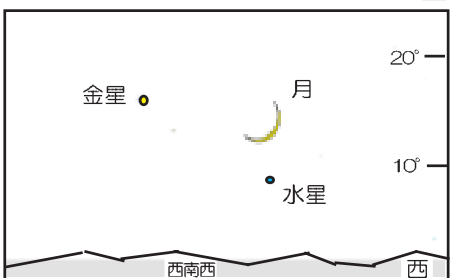


◆水星が「東方最大離角」

9月14日、水星と太陽が最も離れて見える「東方最大離角」と呼ばれる位置に来ます。地球から見ると、太陽より東方（左側）へ約27度離れて見えます。（図①）。太陽系で最も内側を公転している水星は、いつも太陽に近い方向にあるため、昼間の空にあることが多く、なかなか見ることができませんが、「東方最大離角」の頃なら日没後の西の空で見つけるチャンスです。



図① 水星の東方最大離角



図② 9月9日 18時半頃の西の空（イメージ）

◆水星ってどんな惑星？

ただ、日没後の空が暗くなるにつれて地平線に沈んでいくため、西の空が開けたところで探しましょう。9月9日には細い月が水星の近くに來るので、「宵の明星」として輝く金星とともに、手がかりになるとよいでしょう（図②）。また、水星は金星ほど明るくないので、双眼鏡で見るといいかもしれません。

太陽系の中で最も小さい惑星である水星は、重力が小さく、大気がほとんどありません。さらに、地球の約59日分かけてゆっくり自転しており、昼と夜がとて長くなるために、表面温度が昼には約430℃まで上がり、逆に夜はマイナス約180℃まで下がります。私達が生活するには、地球の方が良さそうですね。

◆◆◆ 館内の混み具合等により、入館やイベント参加をお待ちいただく場合がございます ◆◆◆

9月の☆星空観望会☆ 開催日と観望天体

- ★3日(金)～5日(日) 土星や木星が見ごろ！他にアルビレオや球状星団、リング星雲など。
- ★10日(金)～12日(日) 土星や木星が見ごろ！他にベガ(織姫星)やアルビレオなど。
- ★17日(金)～19日(日) 土星や木星、月のクレーターが見ごろ！他にベガ(織姫星)など。
- ★25日(土)～26日(日) 土星や木星が見ごろ！他にアルビレオや球状星団、リング星雲など。



星空観望会は、空が暗くなってから、晴天時のみ開催しています。(予約不要。混雑時は入場制限あり。)
『緊急事態宣言』や『まん延防止等重点措置』等の期間中は、時間短縮での開催になります。



9月限定の自由工作メニュー



お月見の飾り作り

9月18日(土)～26日(日)

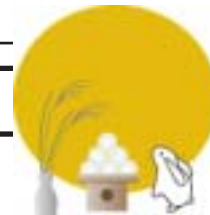


- ◎ 参加費:入館料のみ
- ◎ 事前申込:不要

9月21日は“中秋の名月”
お月様やウサギの工作にチャレンジ！



新型コロナウイルス感染症の拡大状況等によって、イベントは延期や中止される可能性があります。
ホームページやお電話等にて最新の情報をご確認ください。



緊急事態宣言期間中の対応について

- ① 金・土・日曜日は、**午後8時で閉館**いたします。
※星空観望会も午後8時で終了します。 ※他の曜日は変更ありません。(午後4時30分閉館)
- ② 工作コーナーを閉鎖いたします。
- ③ 工作教室や体験教室などのイベントは開催いたしません。
※宣言の期間が延長された場合、開催予定のイベントは中止します。
- ④ 館内での**滞在時間は2時間まで**を目安にお願いいたします。



《 《お知らせ》 》

綾部市天文館では9月から、建物の外壁や惑星広場の大規模なリニューアル工事を実施します。工事期間中は、騒音や振動、駐車場の縮小など皆様にご迷惑をお掛けいたしますが、ご理解のほど、よろしくお願い申し上げます。

9月の休館日

6日(月)・13日(月)・21(火)・24日(金)・27日(月)

入館時のお願い

- ☆ 発熱・咳・風邪などの症状がある方は入館をお控えください。
- ☆ ご入館前に手指の消毒、館内ではマスクの着用をお願いします。
- ☆ ご入館時に代表者の方のお名前・ご連絡先等をお伺いしております。

