

No.244



パオ★ だより



平成27年9月号

パオで作った 夏の思い出



今年の夏も多くの方々に、
遊びに来ていただきました。
星空観察はもちろん！
工作や化石採集などなど、
いろいろな体験を楽しんで
いただきました。



《名月コンサート》 & 《名月観望会》

9月27日(日)

中秋の名月の日に、箏と尺八のコンサートを開催します。
コンサート終了後には、名月を愛でる特別観望会を実施します。

綾部市天文館の情報は、携帯電話(iE-D)からも見ることができます。
<http://www.obs.ayabe.kyoto.jp/im/index-i.html>



綾部市天文館 ☆パオ☆

Ayabe Astronomical Observatory

〒623-0005 京都府綾部市里町久田21番地の8
(あやバス「中丹文化会館前」バス停下車 徒歩3分)
TEL: 0773-42-8080 FAX: 0773-42-7877
<http://www.obs.ayabe.kyoto.jp/>

9月の休館日：7・14・24・28日

(月曜日と祝日の翌日・年末年始が休館日です)

祝日の翌日が土・日曜日と重なった場合は開館します

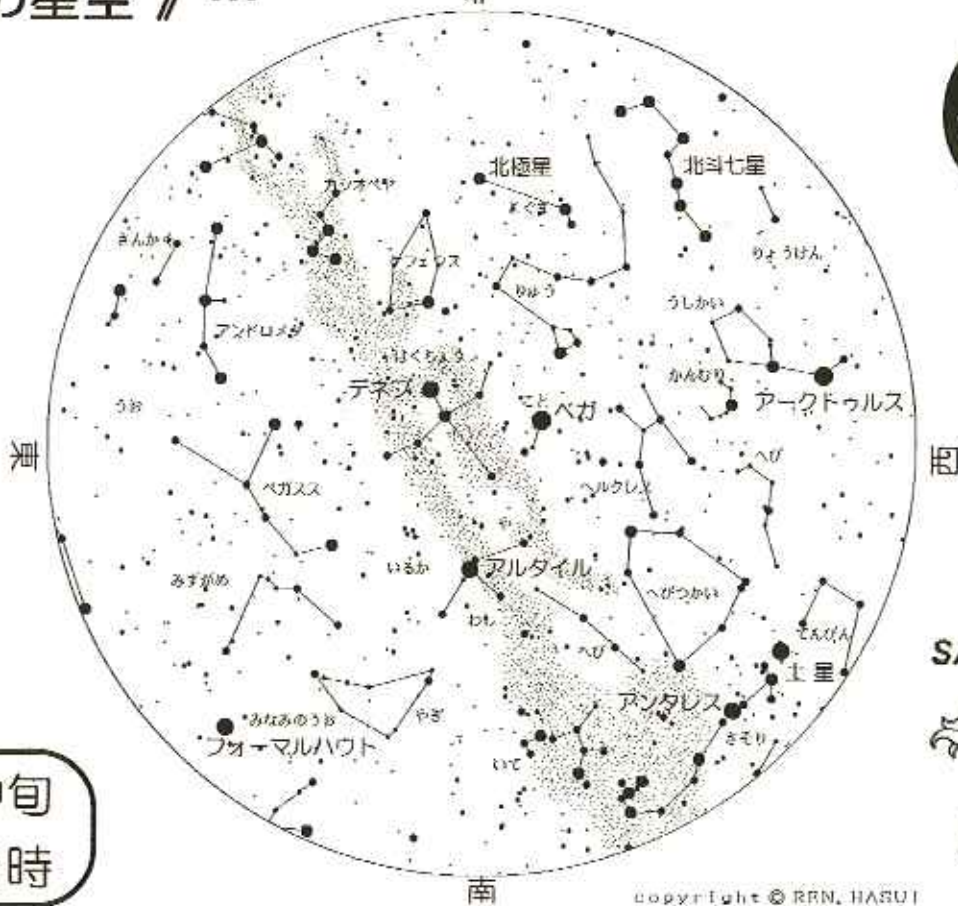
開館時間 / AM 9:00~PM 4:30 (火~木)

AM 9:00~PM 9:30 (金~日)

入館料 / 高校生以上 200円、小中学生 100円

…《9月の星空》…

北



SAGITTARIUS



9月中旬
午後8時

copyright © RRN, HARUI

【9月のこよみと天文現象】

【9月の日の出・日の入（綾部）】

1日(火)	海王星が衝 (光度 7.8等)
4日(金)	水星が東方最大離角(光度 0.2等)
5日(土)	☾ 下弦の月
13日(日)	● 新月
21日(月)	☽ 上弦の月
22日(火)	金星が最大光度 (光度 -4.5等)
23日(水)	秋分の日
27日(日)	中秋の名月
28日(月)	○ 満月 (今年最大の満月)

日	日出	日入
6日	5:33	18:21
13日	5:38	18:11
20日	5:43	18:01
27日	5:49	17:51

【 9月の見どころ ～スーパームーン～ 】

今年^{ちゅうしゅう}は9月27日が中秋の名月です。今年^{ちゅうしゅう}の中秋の名月は、ひときわ大きく感じるかもしれません。

そう感じたとしても、気のせいではありません。今年^{ちゅうしゅう}の中秋の名月は、実際に大きく見えるのです。

月が地球の周りを回る軌道は楕円形なので、最も近づくとときと遠ざかるとときとは、約5万kmの差があります。

翌28日の満月が、ちょうど最も近づくとときと重なっているため、今年最大の満月(スーパームーン)となります。





◆ 宝石の名前が付いた美しい星

秋の星座には、古代エチオピア王家の神話に出てくる星座があります。エチオピアの王さまが「ケフェウス」、お妃が「カシオペア」、お姫様が「アンドロメダ」、海で暴れまわる「くじら」、アンドロメダ姫を助けた「ペルセウス」、ペルセウスが乗って来たのが天馬「ペガサス」。それぞれ星座の名前ですが一番聞き覚えがないのが「ケフェウス座」かも知れません。王様の星座なのに、寂しい気もします。

宇宙の話



ケフェウス座は、はくちよう座から天の川を北の方向へ上ったあたり、カシオペア座との間にあります。明るい星はありませんが、写真を写すととてもたくさんの星が写ります。その中に、ひときわ赤みを帯びた星があります。その星は「ガーネットスター」と呼ばれます。宝石「ガーネット（ぐんねつ）」の名前が付くほど、赤く美しい星です。

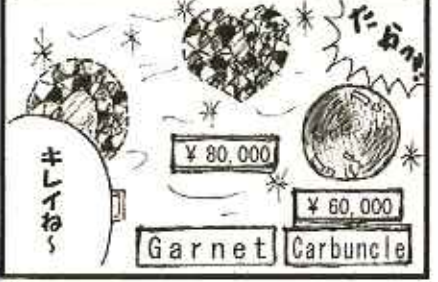
この星は赤色超巨星、直径は太陽の二千五百倍、表面温度は二千度以下、距離は千八百光年あまりあります。明るさは四等星ほどで、変光星です。

この星を九十五センチ望遠鏡で見ると、周りの星の連なりから、くさりの先に宝石が付いているネックレスのように見えます。是非、一度ご覧下さい。



ガーネットスター

なんか 赤以外の色もあるようです
おおつき かずゆ



「宇宙の日」全国小・中学生 作文絵画コンテスト作品募集中

■テーマ

- ・小学生部門 「宇宙に飛び出そう」
- ・中学生部門 「宇宙のなぞにせまろう」

■応募締め切り

平成二十七年九月三〇日（必着）

○作文の部

題名は自由

四百字詰め原稿用紙二〜五枚

ワープロ不可・自筆のこし

○絵画の部

A2サイズ以下の用紙を使用

使用する画材は自由

コンピュータグラフィックは不可

*それぞれ、住所・氏名・電話番号・

学校名・学年・年齢を記入して、

綾部市天文館へお届けください。

はてなの答え

先月の問題「星の物は、綾部市天文館にある物の一部です。さて、これは何でしょう？」

答えは、ホワイエに展示している工作の見本「写真たて」の模様的一部分でした。暑い夏も終わり、今月は中秋の名月を愛でるお月見の季節となりました。天文館でも、名月コンサートや名月観望会などお月見にちなんだ企画を計画しています。



はてな？何だろう？

左の写真は、綾部市天文館にある物の一部です。

さて、それは何でしょう？ 答えは天文館で探してください。

★お帰りの時に受付で答えを言ってくれた方に記念品をプレゼント！



むすかしさ ☆ ☆ ☆



月	火	水	木	金	土	日
8/31 (休)	1	2	3	4 (★)	5 (★)	6 (★)
7 (休)	8	9	10	11 (★)	12 (工作) (★)	13 (工作) (★)
14 (休)	15	16	17	18 (月) (★)	19 (工作) (月) (★)	20 (工作) (月) (★)
21 (工作)	22 (工作)	23 (工作)	24 (休)	25 (月) (★)	26 (月) (★)	27 (月) (★) 名月コンサート
28 (休)	29	30	10/1	10/2 (★)	10/3 (★)	10/4 (★)

(休)休館日 (★)夜の9:30まで開館(晴天時は天体観望会) (月)観望会で月が観察できる日
 (工作)工作教室がある日 ☆ ☆ ☆ ☆ ☆ ☆ ☆ ☆ ☆ ☆

9月12・13日(土・日) 自由工作「敬老の日に贈る<メッセージカード>

時 間 / 10:00 ~ 16:00 (4時までにご入館ください)

参加費 / 入館料のみ 敬老の日に、感謝の気持ちを表したメッセージカードを贈りませんか。心のこもった手作りカードを作りましょう。

事前申込 / 不要



9月19(土) ~ 23日(水・祝) 自由工作「牛乳パックでカラフル紙すき」

時 間 / 10:00 ~ 16:00 (4時までにご入館ください)

参加費 / 入館料のみ 牛乳パックを材料に使った《紙すき》で、ハガキを作ってみましょう! 切手を貼れば郵送もできますヨ!

事前申込 / 不要



9月27日(日)【名月コンサート】

開演時間 / 19:00 ~

参加費 / 入館料のみ

事前申込 / 不要

演 奏 / Asian Harp
(アジアンハープ)

名月にぴったりの^{そうきょく}箏曲コンサートです。
 箏と尺八で奏でる生演奏の迫力と雅な雰囲気をお楽しみください。



【“中秋の名月” 特別観望会】

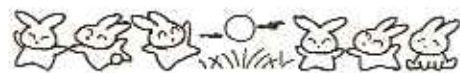
開始時間 / コンサート終了後

参加費 / 入館料のみ

事前申込 / 不要

コンサート終了後、お月様の観望会を行います。
 天体望遠鏡で、お月見を楽しんでみませんか!

<晴天時に実施>



10月3日(土) ~ 11月8日(日) 特別展示「石猫展」

参加費 / 入館料のみ 繊細に描かれた猫の姿は、まるで生きているかのようです。大小様々な石猫の展示をお楽しみください。
 協力 / 白川一恵さん



▽▲▽▲▽ 9月限定の自由工作メニュー ▽▲▽▲▽

自由工作 【お月見飾り作り】 9月5日(土) ~ 9月27日(日)

予約は不要! 参加費は入館料のみ!! 他にもいろんな自由工作ができます!

